

RUST EN RUIMTE



HAVELTE | Kolonieweg 3 20

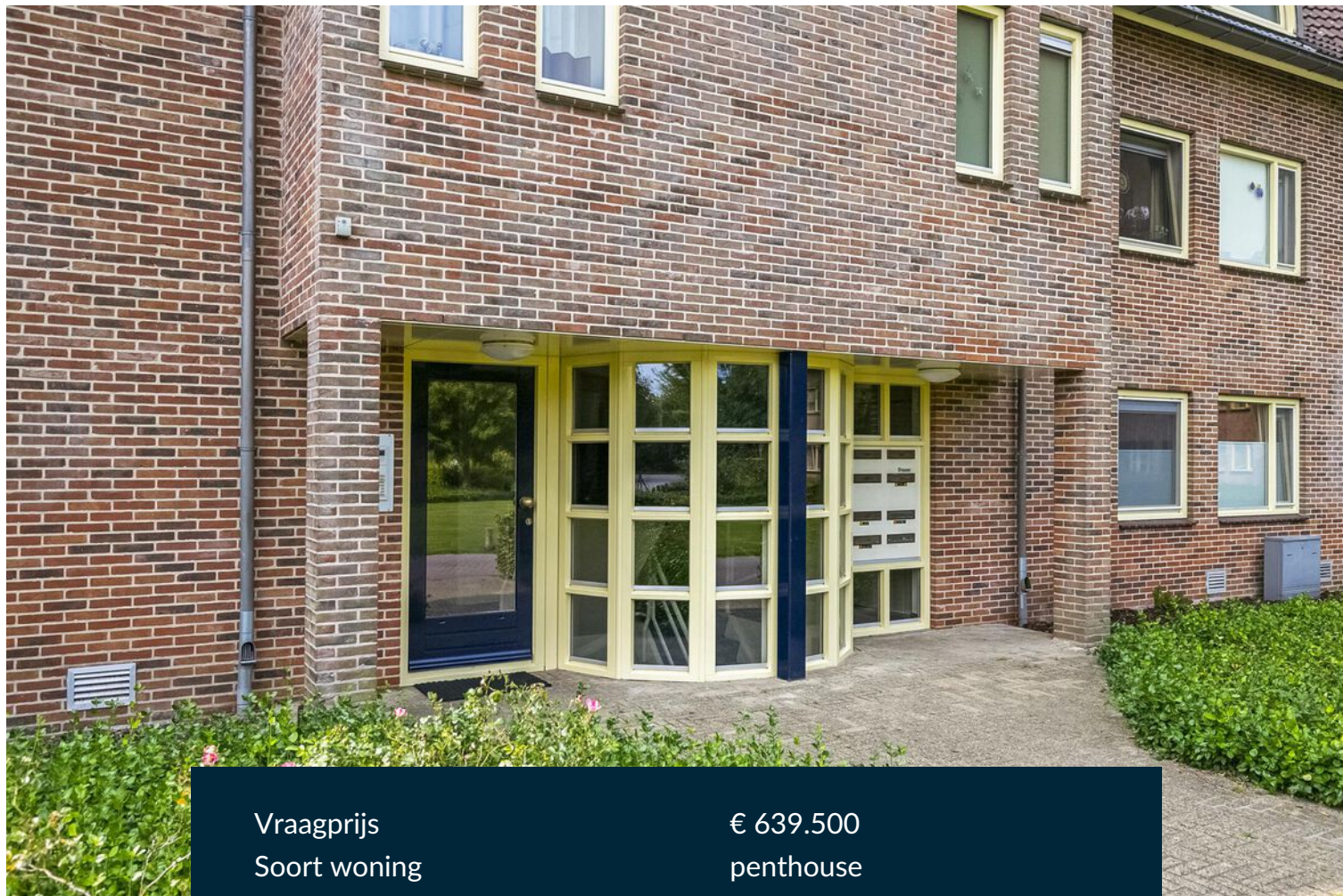
VRAAGPRIJS € 639.500



ZANDBERGEN
MAKELAARDIJ

0521340043 | info@zandbergenmakelaardij.nl
www.zandbergenmakelaardij.nl

KENMERKEN & SPECIFICATIES



Vraagprijs	€ 639.500
Soort woning	penthouse
Type woning	appartement
Aantal kamers	4
Inhoud woning	575 m ³
Gebruiksoppervlakte woonfunctie	157 m ²
Bouwjaar	1998
Ligging	aan bosrand, aan park, aan rustige weg, vrij uitzicht, beschutte ligging, in bosrijke omgeving
Isolatie	volledig geïsoleerd
Voorzieningen	buitenzonwering, mechanische ventilatie, tv kabel, schuifpui, lift

OMSCHRIJVING

In een prachtig stijlvol appartementencomplex op het "Buitengoed Blanckenbergh" bevindt zich dit luxe en sfeervolle PENTHOUSE. Het appartement van maar liefst 157 m² beslaat de bovenste twee woonlagen en biedt een royale living, halfopen keuken, drie slaapkamers en twee badkamers. Met twee fraaie dakterrassen beschik je ook nog eens over veel buitenruimte om te genieten van het schitterende uitzicht.

Dit exclusieve penthouse biedt bovendien een eigen berging en een parkeerplaats in de parkeerkelder. Als bewoner heb je toegang tot luxe voorzieningen zoals een 6-holes Par 3 golfbaan, een jeu de boules-baan en een tennisbaan. De entree van het appartement bevindt zich op de derde woonlaag aan de noordzijde van het complex. Je bereikt het penthouse en de parkeerkelder eenvoudig via het trappenhuis of de lift.

- * Bouwjaar: 1998
- * Woonoppervlakte: 157 m²
- * Inhoud: 575 m³
- * Slaapkamers: 3 (waarvan 1 op de begane grond)
- * Berging: 8 m²

Indeling

Je komt binnen in de hal van de gezamenlijke entree. Er is een intercom met video naar de buitendeur. Met de lift of de trap kom je in de parkeerkelder. De op afstand bedienbare roldeur geeft toegang tot het geheel onder kelderde gebouw, waar iedere bewoner een ruime eigen parkeerplaats en een afsluitbare berging heeft. Tevens bevinden zich hier aparte gezamenlijke ruimtes voor fietsen. Extra luxe...de oprit is voorzien van opritverwarming.

Via de voordeur en de royale hal betreed je het penthouse, rechts is de bijkeuken met cv-opstelplaats en ruimte voor het witgoed. Verder heb je hier toegang tot het toilet met fontein, de trap naar de verdieping, de garderobe, de slaapkamer met badkamer en suite en de woonkamer met halfopen keuken.

De royale en speelse living heeft een sfeerhaard en twee schuifpuien naar het terras, deze grote raampartij zorgt voor veel lichtinval. In de keuken met de half ronde dakkapel is ruimte genoeg om een fijne eettafel te plaatsen.

De ruime master bedroom heeft eveneens de opvallende ronde dakkapel, dit geeft een romantische sfeer. De aangrenzend gelegen privé badkamer is voorzien van whirlpool, douche en een wastafelmeubel. Vanaf het royale gedeeltelijk overdekte dakterras op het zuidwesten, heeft u een prachtig uitzicht over de golfbaan en het natuurgebied!

Op de verdieping bevinden zich een overloop, twee slaapkamers waarvan één toegang geeft tot het riante dakterras. De andere slaapkamer heeft een dakraam. De tweede badkamer is voorzien van douche, wastafel en toilet.

OMSCHRIJVING

Bijzonderheden:

- * Aan de voor- en achterzijde vrij uitzicht in het groen. Aan de voorzijde van het appartementencomplex zijn parkeerplaatsen aangelegd in een parkachtige sfeer met een vijver.
- * Je hebt toegang tot een 6 holes par 3 eigen golfbaan, alsmede een tennis- en jeu de boules baan, alles gelegen in een fraaie parkachtige omgeving met vijverpartijen en bosschages en straalt een sfeer van comfortabel wonen uit.
- * Je bent lid van twee VVE's, één voor de appartementen en één voor het buitengoed waarbij de laatste o.a. voor het gehele complex het onderhoud van de groenvoorziening en de 6 holes golfbaan voor zijn rekening neemt. Beide VVE's zijn zeer betrokken en actief, financieel gezond en voorzien in een MJO plan. De servicekosten voor dit appartement zijn € 371,- p/m in totaal.

Havelte is een levendig dorp gelegen aan de Drentse Hoofdvaart met snelle en goede uitvalswegen zowel naar het noorden (Assen, Groningen) als naar het zuiden (Meppel, Zwolle). De mogelijkheden in en om Havelte zijn eindeloos: een uitdagende 18-holes golfbaan op loopafstand, openluchtwembad, openluchttheater, paardrijdfaciliteiten, tennisbaan, wellnesscenter en uniek wandel- en fietsgebied met heide, bossen en meertjes.

De ruime voorzieningen maken het leven gemakkelijk; een grote supermarkt, warme bakker, keurslager, galerie, bloemisten, tijdschriftenwinkel, doe-het-zelf/huishoudzaak, garage/benzinepomp, huisartsenpraktijk met apotheek en verschillende restaurants en een ijssalon.











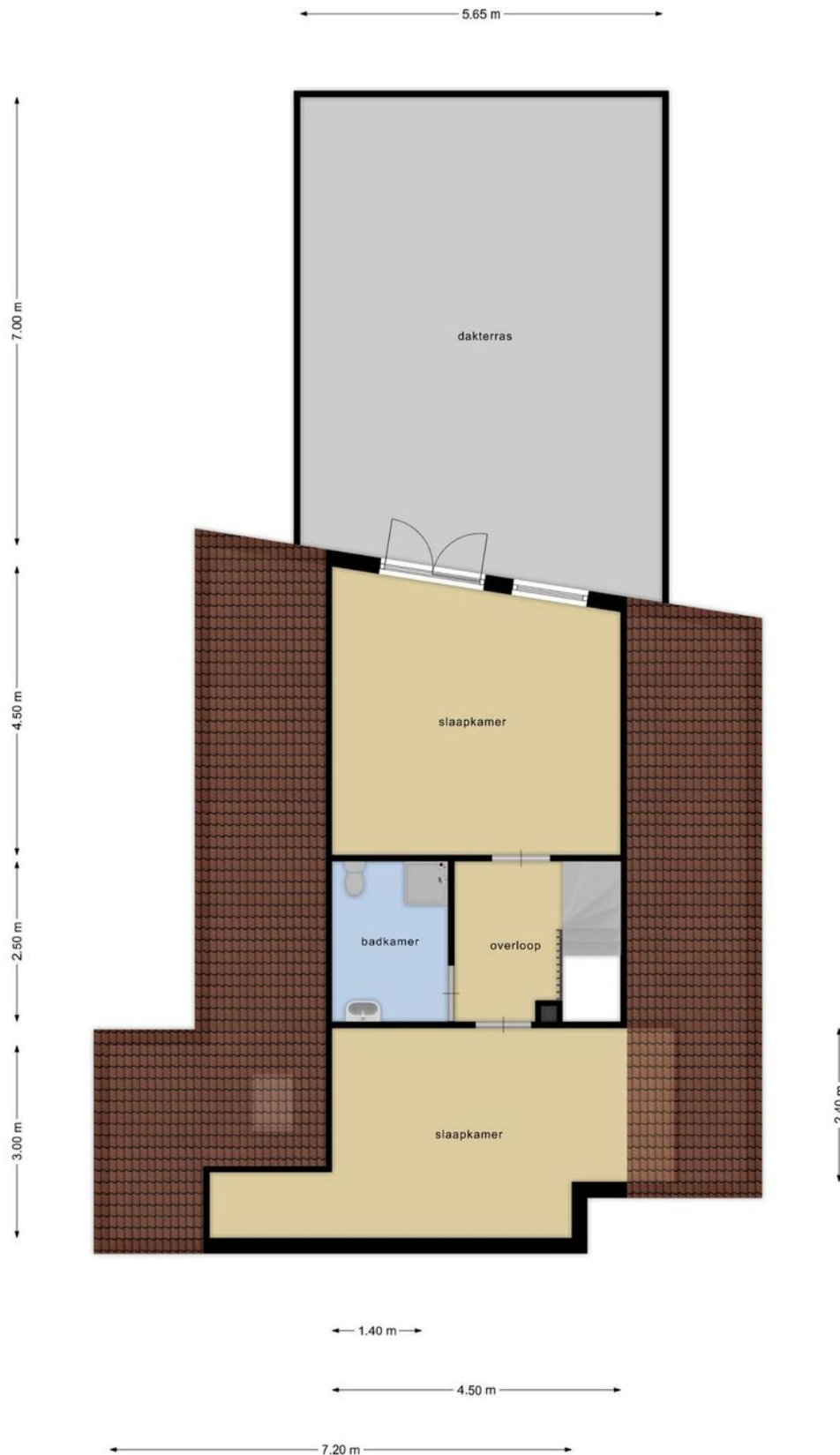


PLATTEGROND



Deze plattegronden zijn opgemaakt voor indicatieve doeleinden.
Hieraan kunnen geen rechten worden ontleend.

PLATTEGROND

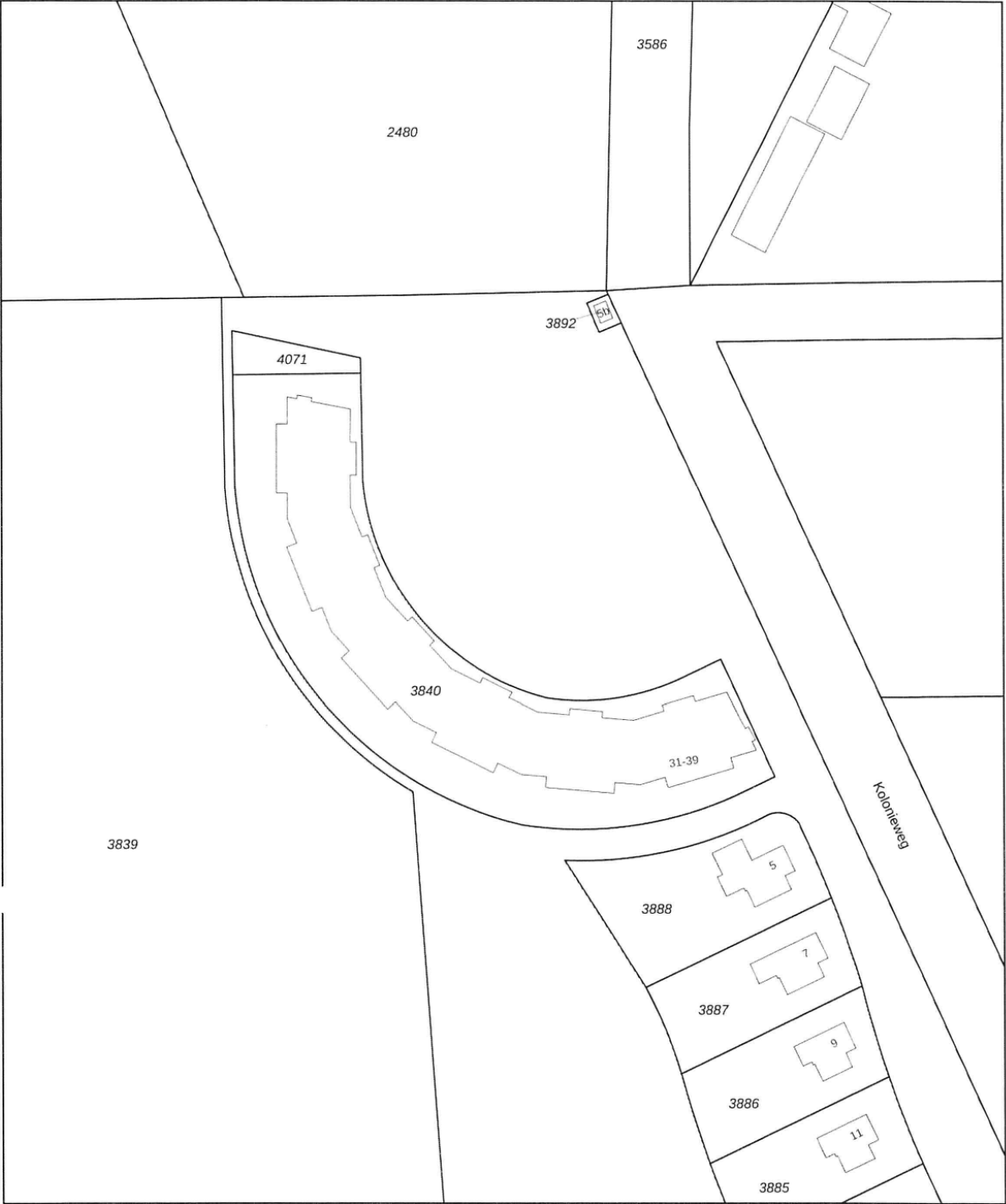


Deze plattegronden zijn opgemaakt voor indicatieve doeleinden.
Hieraan kunnen geen rechten worden ontleend.

KADASTRALE KAART

Kadastrale kaart

Uw referentie: Kolonieweg 320



12345
25

Deze kaart is noordgericht

Perceelnummer

Huisnummer

Vastgestelde kadastrale grens

Voorlopige kadastrale grens

Administratieve kadastrale grens

Bebouwing

Schaal 1: 1000

Kadastrale gemeente Havelte

Sectie I

Perceel 3840

Aan dit uittreksel kunnen geen betrouwbare maten worden ontleend.
De Dienst voor het kadaster en de openbare registers behoudt zich de intellectuele eigendomsrechten voor, waaronder het auteursrecht en het databankenrecht.

kadaster

Voor een eensluitend uittreksel, geleverd op 7 juni 2024
De bewaarder van het kadaster en de openbare registers

LIJST VAN ZAKEN

	BLIJFT ACHTER	GAAT MEE	TER OVERNAME	N.V.T.
Woning - Interieur				
(Voorzet) openhaard met toebehoren	X			
Allesbrander				X
Houtkachel				X
(Gas)kachels				X
Designradiator(en)				X
Radiatorafwerking	X			
Verlichting, te weten				
- inbouwspots/dimmers	X			
- opbouwspots/armaturen/lampen/dimmers	X			
- losse (hang)lampen	X			
-				X
-				X
(Losse)kasten, legplanken, te weten				
- Kasten in de slaapkamer op de benedenverdieping en de kast in de gang	X			
- Ombouw van de bedden op beide verdiepingen	X			
Raamdecoratie/zonwering binnen, te weten				
- gordijnrails	X			
- gordijnen	X			
- overgordijnen	X			
- vitrages	X			
- rolgordijnen	X			
- lamellen				X
- jaloezieën				X
- (losse) horren/rolhorren				X
-				X
-				X
Vloerdecoratie, te weten				
- vloerbedekking	X			
- parketvloer	X			
- houten vloer(delen)	X			
- laminaat				X
- plavuizen	X			
-				X
-				X

LIJST VAN ZAKEN

	BLIJFT ACHTER	GAAT MEE	TER OVERNAME	N.V.T.
Overig, te weten				
- spiegelwanden	X			
- schilderij ophangstels				X
-				X
-				X
-				X
-				X
Woning - Keuken				
Keukenblok (met bovenkasten)	X			
Keuken (inbouw)apparatuur, te weten				
- kookplaat	X			
- (gas)fornuis				X
- afzuigkap	X			
- magnetron				X
- oven				X
- combi-oven/combimagnetron	X			
- koelkast				X
- vriezer				X
- koel-vriescombinatie	X			
- vaatwasser	X			
- Quooker				X
- koffiezetapparaat				X
-				X
-				X
Keukenaccessoires, te weten				
-				X
-				X
-				X
-				X
-				X
-				X
-				X
-				X
Woning - Sanitair/sauna				
Sauna met toebehoren				X

LIJST VAN ZAKEN

	BLIJFT ACHTER	GAAT MEE	TER OVERNAME	N.V.T.
				X
				X
Toilet met de volgende toebehoren				
- toilet	X			
- toiletrolhouder	X			
- toiletborstel(houder)	X			
- fontein	X			
-				X
-				X
Badkamer met de volgende toebehoren				
- ligbad	X			
- jacuzzi/whirlpool				X
- douche (cabine/scherm)	X			
- stoomdouche (cabine)				X
- wastafel	X			
- wastafelmeubel	X			
- planchet	X			
- toiletkast	X			
- toilet	X			
- toiletrolhouder	X			
- toiletborstel(houder)	X			
-				X
-				X
Woning - Extérieur/installaties/veiligheid/ energiebesparing				
Schotel/antenne				X
Brievenbus	X			
Kluis	X			
(Voordeur)bel	X			
Alarminstallatie				X
(Veiligheids)sloten en overige inbraakpreventie				X
Rookmelders	X			
(Klok)thermostaat	X			
Airconditioning				X
Screens	X			
Rolluiken				X
Zonwering buiten	X			

LIJST VAN ZAKEN

	BLIJFT ACHTER	GAAT MEE	TER OVERNAME	N.V.T.
Telefoonaansluiting/internetaansluiting	X			
Veiligheidsschakelaar wasautomaat				X
Waterslot wasautomaat				X
Zonnepanelen				X
Oplaadpunt elektrische auto				X
				X
				X
				X
				X
				X
Warmwatervoorziening, te weten				
- CV-installatie	X			
- boiler				X
- geiser				X
-				X
-				X
-				X
Isolatievoorzieningen (voorzetramen/radiatorfolie etc.), te weten				
-				X
-				X
Tuin - Inrichting				
Tuinaanleg/bestrating				X
Beplanting				X
				X
Tuin - Verlichting/installaties				
Buitenverlichting		X		
Tijd- of schemerschakelaar/bewegingsmelder				X
				X
Tuin - Bebouwing				
Tuinhuis/buitenberging				X
Kasten/werkbank in tuinhuis/berging	X			
(Broei)kas				X
				X
				X

LIJST VAN ZAKEN

	BLIJFT ACHTER	GAAT MEE	TER OVERNAME	N.V.T.
Tuin - Overig				
Overige tuin, te weten				
- (sier)hek				X
- vlaggenmast(houder)				X
-				X
-				X
Overig - Contracten				
CV: Nee				
Boiler: Nee				
Zonnepanelen: Nee				

VRAGENLIJST

VRAAG

ANTWOORD

Bijzonderheden 1 A.

Zijn er nadat u het appartement in eigendom hebt gekregen nog andere, eventuele aanvullende notariële of onderhandse akten opgesteld met betrekking tot het appartement?

Nee

Zo ja, welke?

Bijzonderheden 1 B.

Zijn er mondelinge of schriftelijke afspraken gemaakt over aangrenzende percelen?
(Denk hierbij aan regelingen voor het gebruik van een poort, schuur, garage, tuin, overeenkomsten met meerdere burens, toezeggingen, erfafscheidingen.)

Nee

Zo ja, welke zijn dat?

Bijzonderheden 1 C.

Wijken de huidige terreinafscheidingen af van de kadastrale eigendomsgrenzen?
(Denk hierbij ook aan strookjes grond van de gemeente die u in gebruik heeft, of grond van u die gebruikt wordt door de burens.)

Niet bekend

Zo ja, waaruit bestaat die afwijking?

Bijzonderheden 1 D.

Is een gedeelte van uw appartement, schuur, garage of schutting gebouwd op grond van de burens of andersom?

Nee

Zo ja, graag nader toelichten:

Bijzonderheden 1 E.

Heeft u grond van derden in gebruik?

Nee

Zo ja, welke grond?

Bijzonderheden 1 F.

VRAGENLIJST

VRAAG

ANTWOORD

Rusten er voor zover u weet 'bijzondere lasten en beperkingen' op het appartement?

Nee

('Bijzondere lasten en beperkingen' kunnen privaatrechtelijke beperkingen zijn zoals (lijdende) erfdienstbaarheden (bijvoorbeeld een recht van overpad), kwalitatieve verplichtingen, kettingbedingen, vruchtgebruik, voorkeursrecht (bijvoorbeeld een eerste recht van koop), opstalrecht, erfpacht, huurkoop. Het kan ook gaan om publiekrechtelijke beperkingen zoals een aanschrijving van de gemeente in het kader van een illegale verbouwing.)

Zo ja, welke?

Bijzonderheden 1 G.

Is de Wet voorkeursrecht gemeenten van toepassing?

Nee

Bijzonderheden 1 H.

Is er een anti-speculatiebeding en/of zelfbewoningsplicht van toepassing op het appartement?

Nee

Zo ja, hoe lang nog?

Bijzonderheden 1 I.

Is er sprake van een beschermd stads- of dorpsgezicht of loopt er een procedure tot aanwijzing daartoe?

Nee

Is er sprake van een gemeentelijk-, provinciaal-of rijksmonument of loopt er een procedure tot aanwijzing daartoe?

Nee

Is er volgens het bestemmingsplan sprake van een beeldbepalend of karakteristiek object?

Nee

Bijzonderheden 1 J.

Is er sprake (geweest) van ruilverkaveling?

Nee

Zo ja, moet u hiervoor ruilverkavelingsrente betalen?

Zo ja, hoeveel en voor hoe lang? Bedrag:

Duur:

Bijzonderheden 1 K.

Is er sprake van onteigening?

Nee

Vragenlijst

VRAAG

ANTWOORD

Bijzonderheden 1 L.

Is het appartement of de grond geheel of gedeeltelijk verhuurd of bij anderen in gebruik?

Nee

Zo ja: Is er een huurcontract/ gebruiksovereenkomst?

Indien er geen contract of overeenkomst is, beschrijf hieronder wat (mondeling) met de huurder/ gebruiker is afgesproken:

Welk gedeelte is verhuurd/ in gebruik gegeven?

Welke delen vallen onder gezamenlijk gebruik?

Welke zaken zijn van de huurder en mag hij verwijderen bij ontruiming?
(Bijvoorbeeld geiser, keuken, lampen)

Heeft de huurder een waarborgsom gestort?

Zo ja, hoeveel?

Heeft u nog andere afspraken met de huurders gemaakt?

Zo ja, welke?

Bijzonderheden 1 M.

Behoort de gebruikte berging (of een andere ruimte zoals een garage en/of parkeerplaats) ook volgens de splitsingsakte en de splitsingstekening bij het appartement? (Het komt regelmatig voor dat een in gebruik zijnde berging/garage/parkeerplaats niet de berging is die volgens de splitsingsakte en de splitsingstekening bij het appartement hoort. Men heeft om wat voor reden dan ook de berging geruimd. Het is van belang om de berging/garage/parkeerplaats welke conform de splitsingsakte en de splitsingstekening bij het appartement hoort te verkopen)

Ja

Bijzonderheden 1 N.

Is er over het appartement een geschil/procedure gaande, al dan niet bij de rechter, huurcommissie of een andere instantie? (bijvoorbeeld onteigening/kwesties met burens, zoals erfdienstbaarheden, recht van overpad, erfafscheidingen e.d.)

Nee

Zo ja, welke is/zijn dat?

Bijzonderheden 1 O.

VRAGENLIJST

VRAAG	ANTWOORD
Is er bezwaar gemaakt tegen de waardebeschikking WOZ?	Nee
Zo ja, toelichting:	
Bijzonderheden 1 P.	
Zijn er door de overheid of nutsbedrijven verbeteringen of herstellingen voorgeschreven of aangekondigd die nog niet naar behoren zijn uitgevoerd?	Nee
Zo ja, welke?	
Bijzonderheden 1 Q.	
Zijn er in het verleden subsidies of premies verstrekt die bij verkoop van het appartement voor een deel kunnen worden teruggevorderd?	Nee
Zo ja, welke?	
Bijzonderheden 1 R.	
Is het appartement onbewoonbaar verklaard of in het verleden ooit onbewoonbaar verklaard geweest?	Nee
Zo ja, waarom?	
Bijzonderheden 1 S.	
Is er bij verkoop sprake van een omzetbelastingheffing? (Bijvoorbeeld omdat het een voormalig bedrijfsonroerendgoed is, of een appartement met praktijkgedeelte, of omdat u pas ingrijpend verbouwd hebt.)	Nee
Zo ja, waarom?	
Bijzonderheden 1 T.	
Hoe gebruikt u het appartement nu? (Bijvoorbeeld voor bewoning, praktijk, winkel, opslag.)	bewoond tot overlijden van onze moeder in begin april 2024
Is dat gebruik volgens de splitsingsakte toegestaan?	Nee
Is dat gebruik volgens de gemeente toegestaan?	Ja
Zo nee, heeft de gemeente dit strijdige gebruik wel eens bij u aangekaart?	
Hoe heeft de gemeente dit strijdige gebruik bij u aangekaart?	

VRAGENLIJST

VRAAG	ANTWOORD
Gevels 2 A.	
Is er bij het appartement sprake (geweest) van vochtdoorslag of aanhoudend vochtige plekken op de gevels?	Nee
Zo ja, waar?	
Gevels 2 B.	
Zijn er bij het appartement (gerepareerde) scheuren/beschadigingen in/aan de gevels aanwezig?	Nee
Zo ja, waar?	
Gevels 2 C.	
Zijn de gevels bij het appartement tijdens de bouw geïsoleerd?	Niet bekend
Zo nee, zijn de gevels daarna (deels) geïsoleerd?	
Zo ja, wanneer heeft de isolatie van de gevels plaatsgevonden en met welk isolatiemateriaal?	
Heeft u een certificaat of bewijs van het na-isoleren?	
Is er sprake van volledige isolatie?	Niet bekend
Zo nee, welke delen van de gevels zijn er niet geïsoleerd?	
Gevels 2 D.	
Zijn de gevels bij het appartement ooit gereinigd?	Niet bekend
Zo ja, volgens welke methode en wanneer?	
Dak(en) 3 A.	
Hoe oud zijn de daken van het appartementencomplex ongeveer? Platte daken:	Zo oud als het appartement zelf
Overige daken:	Zo oud als het appartement zelf
Dak(en) 3 B.	
Heeft u last van daklekkages (gehad)?	Nee
Zo ja, waar?	

Vragenlijst

Vraag	Antwoord
Dak(en) 3 C.	
Zijn er in het verleden in het appartement gebreken geconstateerd aan de dakconstructie zoals scheve, doorbuigende, krakende, beschadigde en/of aangetaste dakdelen?	Nee
Zo ja, waar?	
Dak(en) 3 D.	
Is het dak van het appartementencomplex al eens (gedeeltelijk) vernieuwd c.q. gerepareerd?	Nee
Zo ja, welk (gedeelte van het) dak en waarom?	
Dak(en) 3 E.	
Is het dak van het appartementencomplex tijdens de bouw geïsoleerd?	Niet bekend
Platte daken:	
Overige daken:	Niet bekend
Zo nee, is het dak daarna geïsoleerd? Platte daken:	
Overige daken:	
Zo ja, wanneer heeft de isolatie plaatsgevonden en met welk isolatiemateriaal?	Bij de bouw
Heeft u een certificaat of bewijs van het na-isoleren?	Nee
Is er sprake van volledige isolatie? Platte daken:	Niet bekend
Overige daken:	Niet bekend
Zo nee, welke delen zijn er niet geïsoleerd?	
Dak(en) 3 F.	
Zijn de regenwaterafvoeren van het appartement lek of verstopt?	Nee
Zo ja, toelichting:	
Dak(en) 3 G.	
Zijn de dakgoten lek of verstopt?	Nee
Zo ja, toelichting:	

VRAGENLIJST

VRAAG

ANTWOORD

Kozijnen, ramen en deuren 4 A.

Van welk materiaal zijn de buitenkozijnen gemaakt?
(bijvoorbeeld hout, kunststof of aluminium of een andersoortig materiaal)

Hout

Kozijnen, ramen en deuren 4 B.

Wanneer zijn de buitenkozijnen, ramen en deuren van het appartement voor het laatst geschilderd?

? Navraag bij de VVE. Die zorgen voor het onderhoud en schilderen van de buitenkant.

Is dit gebeurd door een erkend schildersbedrijf?

Ja

Zo ja, door wie?

? Navraag bij de VVE. Die zorgen voor het onderhoud en schilderen van de buitenkant.

Kozijnen, ramen en deuren 4 C.

Functioneren alle scharnieren en sloten in het appartement?

Ja

Zo nee, toelichting:

Kozijnen, ramen en deuren 4 D.

Zijn voor alle afsluitbare deuren, ramen etc. sleutels aanwezig?

Ja

Zo nee, voor welke deuren, ramen etc. niet?

Kozijnen, ramen en deuren 4 E.

Is er sprake van isolerende beglazing in het appartement?

Ja

Zo ja, welk type glas?
(bijvoorbeeld HR, HR+, HR++ of HR+++, zie de glassponning waarin doorgaans staat vermeld welke type glas er is geplaatst)

? Navraag bij de VVE. Die zorgen voor het onderhoud en schilderen van de buitenkant.

Is er sprake van isolerende beglazing in het gehele appartement?

Ja

Zo nee, welke ramen zijn niet geïsoleerd?

Kozijnen, ramen en deuren 4 F.

Is er bij de isolerende beglazing sprake van condensvorming tussen het glas?
(Denk aan lekkende ruiten.)

Nee

VRAGENLIJST

VRAAG

ANTWOORD

Zo ja, waar?

Vloeren, plafonds en wanden 5 A.

Is er in het appartement sprake (geweest) van vochtdoorslag of optrekkend vocht op vloeren, plafonds en/of wanden?

Ja

Zo ja, waar?

? Navraag bij de VVE. Die zorgen voor het onderhoud en schilderen van de buitenkant.
Zover bekend is dit ook verholpen c.q. wordt het verholpen door de VVE.

Vloeren, plafonds en wanden 5 B.

Is er in het appartement sprake (geweest) van schimmelvorming op de vloeren, plafonds en/of wanden?

Nee

Zo ja, waar?

Vloeren, plafonds en wanden 5 C.

Zijn er in het appartement (gerepareerde) of (verborgen) scheuren en/of beschadigingen in/aan vloeren, plafonds en/of wanden aanwezig?

Nee

Zo ja, waar?

Vloeren, plafonds en wanden 5 D.

Hebben zich in het verleden in het appartement problemen voorgedaan met de afwerkingen?
(Bijvoorbeeld loszittend tegelwerk, loslatend behang of spuitwerk, holklinkend of loszittend stucwerk, etc)

Nee

Zo ja, waar?

Vloeren, plafonds en wanden 5 E.

Is er in het appartement sprake (geweest) van gebreken aan de vloerconstructie, zoals scheve, doorbuigende, krakende, beschadigde en/of aangetaste vloerdelen?

Nee

Zo ja, waar?

VRAGENLIJST

VRAAG	ANTWOORD
Vloeren, plafonds en wanden 5 F.	
Is er in het appartement sprake van vloerisolatie?	Niet bekend
Zo ja, wanneer heeft de isolatie van de vloer plaatsgevonden en met welk isolatiemateriaal?	
Heeft u een certificaat of bewijs van het na-isoleren?	
Is er sprake van volledige isolatie?	Niet bekend
Zo nee, welke delen zijn er niet geïsoleerd?	
Kelder, kruipruimte en fundering 6 A.	
Is er in het appartement sprake (geweest) van gebreken aan de fundering?	Nee
Zo ja, waar?	
Kelder, kruipruimte en fundering 6 B.	
Is de kruipruimte van het appartement toegankelijk?	Ja
Is de kruipruimte droog?	Ja
Zo nee of meestal, toelichting:	
Kelder, kruipruimte en fundering 6 C.	
Is er sprake van vochtdoorslag door de kelderwand?	Nee
Zo ja of soms, toelichting:	
Kelder, kruipruimte en fundering 6 D.	
Is de grondwaterstand in de afgelopen jaren waarneembaar gewijzigd of is er sprake van wateroverlast geweest?	Ja
Zo ja, heeft dit tot problemen geleid in de vorm van water in de kruipruimte c.q. kelder?	Nee
Zo nee, tot wat voor andere problemen heeft dit geleid?	niet.
Installaties 7 A.	

VRAGENLIJST

VRAAG	ANTWOORD
Wat voor warmte-installatie(s) is/zijn er aanwezig in het appartement? (bijvoorbeeld cv-installatie, WTW-systeem, WKO-systeem, blokverwarming, (hybride) warmtepomp, airconditioning, zonneboiler, elektrische boiler, pelletkachel dan wel een andere installatie)	Combi ketel
Is/zijn de installatie(s) eigendom?	Ja
Zo nee, toelichting: (bijvoorbeeld de installatie(s) is/ zijn gehuurd of geleased. Tevens huur-/leaseprijs vermelden)	
Merk van de installatie(s):	? zie Ketel zelf
Type(nummer) van de installatie(s):	? zie Ketel zelf
Installatiedatum van de installatie(s):	Max 1-2 jaar oud
Op welke datum is/zijn deze installatie(s) voor het laatst onderhouden?	resent
Is het onderhoud uitgevoerd door een erkend bedrijf?	Ja
Zo ja, door wie?	Zie ketel
Installaties 7 B.	
Zijn er de afgelopen tijd zaken opgevallen ten aanzien van de installatie(s)? (bijvoorbeeld de cv-installatie moet meer dan 1 keer per jaar bijgevuld worden of de installatie functioneert niet goed)	Nee
Zo ja, wat is u opgevallen?	
Installaties 7 C.	
Zijn er radiatoren die niet warm worden?	Nee
Zo ja, welke?	
Installaties 7 D.	
Zijn er radiatoren of (water)leidingen die lekken?	Nee
Zo ja, waar en welke?	
Installaties 7 E.	
Zijn er radiatoren of (water)leidingen die ooit zijn bevroren?	Nee
Zo ja, waar?	

VRAGENLIJST

VRAAG

ANTWOORD

Installaties 7 F.

Heeft u vloerverwarming in het appartement?

Nee

Zo ja, betreft dit elektrische vloerverwarming, vloerverwarming met warm water of anders? Elektrisch:

warm water:

overig, namelijk

Waar bevindt zich de elektrische vloerverwarming?

Waar bevindt zich de vloerverwarming met warm water?

Waar bevindt zich de overige vloerverwarming?

Installaties 7 G.

Zijn er vertrekken die niet (goed) warm worden?

Nee

Zo ja, welke?

Installaties 7 H.

Heeft het appartementencomplex zonnepanelen?

Nee

In welk jaar zijn de zonnepanelen geplaatst? Jaar:

Waarvoor wordt de energie die wordt opgewekt gebruikt?
(Bijvoorbeeld voor de privé-gedeeltes van de bewoners of voor de gemeenschappelijke ruimten)

Installaties 7 I.

In welk jaar zijn voor het laatst de aanwezige schoorsteenkanalen/
rookgasafvoeren geveegd/gereinigd?

? Navraag bij de VVE. Die zorgen voor het onderhoud.

Installaties 7 J.

Wanneer heeft u de aanwezige schoorsteenkanalen voor het laatst gebruikt?

n.v.t.

Is de trek van aanwezige schoorsteenkanalen goed?

Ja

Installaties 7 K.

VRAGENLIJST

VRAAG

ANTWOORD

Zijn er onderdelen van de elektrische installatie vernieuwd? (onder de elektrische installatie wordt verstaan alle elektra leidingen/ schakelaars stopcontacten, meterkast e.d.)

Nee

Zo ja, wanneer en welke onderdelen?

Zijn er gebreken aan de (technische) installaties?

Nee

Zo ja, welke?

Installaties 7 L.

Is er een laadpaal aanwezig voor een elektrische auto?

Nee

Zo ja, waar bevindt deze zich?

Blijft deze achter?

Installaties 7 M.

Is er mechanische ventilatie of een soortgelijk systeem aanwezig?

Ja

Zo ja, functioneert dit systeem naar behoren?

Ja

Zo nee, toelichting:

Wanneer is dit systeem voor het laatst onderhouden?

? Navraag bij de VVE. Die zorgen voor het onderhoud.

Hoe oud is dit systeem ongeveer?

Zou oud als het appartement zelf.

Installaties 7 N.

Is er een domoticasysteem of een soortgelijk systeem aanwezig? (Een domoticasysteem bedient de verwarming, verlichting, verwarming, audio, ventilatie e.d. automatisch)

Nee

Zo ja, functioneert dit systeem naar behoren?

Zo nee, toelichting:

Hoe oud is dit systeem ongeveer?

Installaties 7 O.

Zijn er rookmelders op iedere verdieping aanwezig?

Ja

Zo ja, hoe oud zijn de rookmelders ongeveer?

?

Sanitair en riolering 8 A.

VRAGENLIJST

VRAAG

ANTWOORD

Zijn er in het appartement beschadigingen aan wastafels, douche, bad, toiletten, gootstenen en kranen?

Nee

Zo ja, welke?

Sanitair en riolering 8 B.

Hoe oud is de badkamer ongeveer?

Zo oud als het appartement zelf

Sanitair en riolering 8 C.

Lopen de afvoeren van wastafels, douche, bad, toiletten, gootstenen en kranen in het appartement goed door?

Ja

Zo nee, welke niet?

Sanitair en riolering 8 D.

Is het appartement aangesloten op het gemeentelijke riool?

Ja

Sanitair en riolering 8 E.

Zijn er in het appartement gebreken (geweest) aan de riolering, zoals breuken, stankoverlast, lekkages, etc.?

Nee

Zo ja, welke?

Sanitair en riolering 8 F.

Is er een andere voorziening, zoals een septictank, beerput of dergelijk aanwezig?

Nee

Zo ja, wat is er aanwezig en hoe dient dit te worden onderhouden?

Sanitair en riolering 8 G.

Van welk jaar dateert de keukenopstelling ongeveer?

Zo oud als het appartement zelf

Sanitair en riolering 8 H.

Van welk jaar dateert de inbouwapparatuur ongeveer?

Zo oud als het appartement zelf

Functioneert alle inbouwapparatuur?

Ja

Zo nee, welk inbouwapparaat functioneert niet?

VRAGENLIJST

VRAAG

ANTWOORD

Sanitair en riolering 8 I.

Heeft u een kokend water kraan? (bijvoorbeeld een Quooker kraan of een soortgelijke kraan)

Nee

Zo ja, functioneert deze kraan naar behoren en hoe oud is deze kraan ongeveer?

Diversen 9 A.

Wat is het bouwjaar van het appartement?

In 1997/98

Diversen 9 B.

Zijn er asbesthoudende materialen in het appartement aanwezig? (bijvoorbeeld asbest zeil, een asbestplaat die onder en/of achter de CV ketel is geplaatst, asbesthoudend isolatiemateriaal om de verwarmingsbuis, asbesthoudend koord bij oude cv-ketels/gaskachels, asbestgolfplaten e.d.)

Nee

Zo ja, welke en waar?

Diversen 9 C.

Blijft er in het appartement zeil achter, al dan niet vastgelijmd, dat is aangeschaft tussen 1955 en 1982?

Nee

Diversen 9 D.

Is er sprake van loden leidingen in het appartement?

Nee

Zo ja, waar?

Diversen 9 E.

Is er een Japanse duizendknoop aanwezig in de (gemeenschappelijke)tuin? (Een Japanse duizendknoop is een exotische plant, welke moeilijk te verwijderen is. De sterke wortelstokken en stengels van de Japanse duizendknoop zijn in staat om schade te veroorzaken aan gebouwen, leidingen en wegen)

Nee

Diversen 9 F.

Heeft u elders lekkages gehad? (dus los van het dak/ sanitair/ riolering)

Nee

Vragenlijst

Vraag	Antwoord
Diversen 9 G.	
Is de grond van het appartementencomplex verontreinigd?	Nee
Zo ja, is er een onderzoeksrapport?	
Zo ja, heeft de gemeente/provincie een onderzoeks- of saneringsbevel opgelegd?	
Diversen 9 H.	
Is er een olietank aanwezig of aanwezig geweest?	Nee
Zo ja, is deze gesaneerd/verwijderd?	
Als deze is gesaneerd, waar is de olietank op het perceel gesitueerd?	
Is er een Kiwa-certificaat aanwezig?	N.v.t
Diversen 9 I.	
Is er sprake van overlast door ongedierte in of (rond)om het appartement? (Denk aan muizen, ratten, kakkerlakken, etc.)	Nee
Zo ja, waar?	
Diversen 9 J.	
Is het appartement aangetast door houtworm, boktor, ander ongedierte of zwam?	Nee
Zo ja, waar?	
Zo ja, is deze aantasting al eens behandeld?	
Zo ja, wanneer?	
Zo ja, door welk bedrijf?	
Diversen 9 K.	
Is er in het appartement sprake van chlorideschade (betonrot)? (betonrot komt vooral voor in kruipruimtes van panden gebouwd tussen 1965 en 1981 die voorzien zijn van betonnen vloerelementen van het merk Kwaaitaal of Manta. Ook andere beton- elementen - bijvoorbeeld balkons - kunnen aangetast zijn.)	Nee
Zo ja, waar?	

VRAGENLIJST

VRAAG	ANTWOORD
Diversen 9 L.	
Hebben er in het appartement verbouwingen en/of bijbouwingen plaatsgevonden?	Nee
Zo ja, welke ver-/bijbouwingen?	
Zo ja, in welk jaartal?	
Zo ja, door welk bedrijf zijn deze uitgevoerd?	
Diversen 9 M.	
Zijn er in het appartement verbouwingen of uitbreidingen uitgevoerd zonder daartoe benodigde omgevingsvergunning (voorheen bouwvergunning)?	Nee
Zo ja, welke?	
Diversen 9 N.	
Zijn er verbouwingen of uitbreidingen uitgevoerd zonder daartoe benodigde toestemming van de VvE?	Nee
Zo ja, welke?	
Diversen 9 O.	
Is er sprake van glasvezel internet?	Ja
Diversen 9 P.	
Bent u in het bezit van een definitief energieprestatiecertificaat/energielabel?	Ja
Zo ja, welke label?	Info makelaar
Vaste lasten 10 A.	
Hoeveel betaalde u voor de laatste aanslag onroerendezaakbelasting?	500
Belastingjaar?	2023, Het juiste bedrag zouden we op moeten zoeken.
Vaste lasten 10 B.	

Vragenlijst

Vraag	Antwoord
Wat is de WOZ-waarde?	517000
Peiljaar?	10-01-2023. Deze is juist.
Vaste lasten 10 C.	
Hoeveel betaalde u voor de laatste aanslag waterschapslasten?	121
Belastingjaar?	€ 121.-- 2023 en volgens mij nog 400?? zou dat kunnen aan de GBLT??
Vaste lasten 10 D.	
Hoeveel betaalde u voor de laatste aanslag gemeentelijke belastingen? (zoals rioolheffing en afvalstoffenheffing e.d.)	
Belastingjaar?	zie hier boven
Vaste lasten 10 E.	
Welke voorschotbedragen betaalt u maandelijks aan de nutsbedrijven?	100
Gas:	
Elektra:	41
Water:	16,00
Stadsverwarming:	
Anders:	Gas/electra was het voorschot 141. Water is een schatting. verder hebben we geen idee wat de jaar verbruiken zijn. Zouden we na moeten zoeken.
Te weten:	
Wat is uw jaarverbruik voor gas/ elektriciteit en water? Gas (m³):	0
Elektriciteit hoog (kWh):	0
Elektriciteit laag (kWh):	0
Elektriciteit totaal (kWh):	0
Water (m3):	0
Stadsverwarming (GJ):	nvt
Anders:	nvt
Met hoeveel bewoners bewoonde u de woning? Aantal:	2

Vragenlijst

Vraag	Antwoord
Vaste lasten 10 F.	
Zijn er lease- en/of huurkoopcontracten? (Bijvoorbeeld keuken, kozijnen, cv-ketel, etc.)	Nee
Zo ja, welke?	
Zijn deze contracten overdraagbaar op de koper? Let op! Veel lease- en huurkoopcontracten zijn niet langer overdraagbaar op een koper. Neem hiervoor contact op met de betreffende leverancier.	
Hoe lang lopen de contracten nog en wat is de eventuele afkoopsom? Afkoopsom:	
Duur:	
Vaste lasten 10 G.	
Als er sprake is van erfpacht of opstalrecht hoe hoog is dan de canon per jaar?	
Heeft u alle canons betaald?	N.v.t
Is de canon afgekocht?	N.v.t
Zo ja, tot wanneer?	
Vaste lasten 10 H.	
Heeft u alle gemeentelijke belastingen die u verschuldigd bent al betaald?	Ja
Zijn er variabele bedragen voor gemeenschappelijke poorten, inritten of terreinen?	Nee
Zo ja, hoe hoog?	
Zo ja, waarvoor?	
Vaste lasten 10 I.	
Heeft u, om in de straat te parkeren, een parkeervergunning nodig?	Nee
Hoeveel parkeervergunningen kunnen er maximaal worden aangevraagd?	
Wat zijn de kosten voor deze parkeervergunning per jaar?	

Vragenlijst

Vraag	Antwoord
Garanties 11 A.	
Zijn er lopende onderhoudscontracten en/of garantieregelingen overdraagbaar aan de koper? (Zoals dakbedekking, cv-installatie, dubbele beglazing, etc.)	Nee
Zo ja, welke?	
De VvE en onderlinge verhoudingen 12 A.	
Is de VvE ingeschreven in het Handelsregister (Kamer van koophandel)?	Ja
Inschrijvingsnummer Kamer van Koophandel:	Navraag bij de VVE
De VvE en onderlinge verhoudingen 12 B.	
Uit hoeveel appartementsrechten bestaat de VvE?	Navraag bij de VVE
De VvE en onderlinge verhoudingen 12 C.	
Is er een eigenaar met 50% of meer dan 50% van het aantal stemmen?	Nee
De VvE en onderlinge verhoudingen 12 D.	
Breakdeel van het aandeel in het appartementencomplex: Woning:	Navraag bij de VVE
Berging:	Navraag bij de VVE
Parkeerplaats:	Navraag bij de VVE
De VvE en onderlinge verhoudingen 12 E.	
Aantal stemmen voor dit appartement:	Navraag bij de VVE
De bestuurder(s) ('het bestuur') 13 A.	
Is er een professionele bestuurder?	Nee
De bestuurder(s) ('het bestuur') 13 B.	
Zo nee, is de bestuurder lid van de VvE?	Ja
De vergadering van eigenaars 14 A.	

Vragenlijst

Vraag	Antwoord
Wordt er ten minste eenmaal per jaar vergaderd?	Ja
De vergadering van eigenaars 14 B.	
Zijn er notulen en/of schriftelijke besluiten en actielijsten van de laatste twee vergaderingen beschikbaar?	Ja
De vergadering van eigenaars 14 C.	
Lopen er procedures tot vernietiging van besluiten?	Nee
Zo ja, om welke besluiten gaat het?	
Verzekeringen 15 A.	
Is er een collectieve opstalverzekering?	Ja
Verzekeringen 15 B.	
Is daar een 'appartementenclausule' in opgenomen?	Ja
Verzekeringen 15 C.	
Is er een collectieve wettelijke aansprakelijkheidsverzekering?	Ja
Het reservefonds, meerjarenonderhoudsplan (MJOP) en bijdrage VvE 16 A.	
Is er een reservefonds?	Ja
Hoe hoog is het reservefonds en wat is de peildatum? Bedrag:	73032
Datum:	01-01-2023
Het reservefonds, meerjarenonderhoudsplan (MJOP) en bijdrage VvE 16 B.	
Is er een meerjarenonderhoudsplan aanwezig?	Ja
Hoe oud is het meerjarenonderhoudsplan en welke periode bestrijkt het plan? Jaar:	Navraag bij de VVE
Periode:	?

VRAGENLIJST

VRAAG

ANTWOORD

Het reservefonds, meerjarenonderhoudsplan (MJOP) en bijdrage VvE
16 C.

Zo nee, hoe wordt vastgesteld wat moet worden gereserveerd voor
groot onderhoud?

Het reservefonds, meerjarenonderhoudsplan (MJOP) en bijdrage VvE
16 D.

Te betalen maandelijkse bijdrage is in totaal:
Waarvan:

Exploitatiekosten (servicekosten)	267
-----------------------------------	-----

Reservering voor onderhoud	104
----------------------------	-----

Stookkosten (voorschot)	
-------------------------	--

Het reservefonds, meerjarenonderhoudsplan (MJOP) en bijdrage VvE
16 E.

Zijn er eenmalige en/of incidentele bijdragen verschuldigd?	Nee
---	-----

Zo ja, waarvoor, wat is het bedrag en wanneer moeten deze worden
betaald?

Bedrag:

Te voldoen per:

Het reservefonds, meerjarenonderhoudsplan (MJOP) en bijdrage VvE
16 F.

Zijn alle aan de VvE verschuldigde bedragen betaald?	Ja
--	----

Zo nee, welke niet?

Nadere informatie 17 A.

VRAGENLIJST

VRAAG

Overige zaken(Overige zaken die de koper naar uw mening moet weten)

ANTWOORD

wat betreft de VVE kosten:
we weten dat er bedragen van 104 en 267 per maand worden afgeschreven. Voor de VVE. Maar exact waarvoor weten we niet.
We dachten dat de service kosten 267 zijn en dat de 104 extra is voor toekomstige reserveringen van groot onderhoud.
Wat betreft de MJOP: ons is verteld, door de VVE dat die er is.

OVER ONS

U als klant bent het centrale punt. Natuurlijk is "de woning" erg belangrijk, maar nog belangrijker bent u. De kwaliteit van ons bedrijf wordt niet alleen gemeten aan het feit wanneer een woning verkocht of aangekocht wordt, maar met name de manier waarop!

Persoonlijke aandacht, betrokkenheid en vertrouwen zijn onze sleutelwoorden. Vanaf het eerste moment dat u met ons contact heeft tot de eigendomsoverdracht en indien nodig daarna.

Rik Hendriks NVM-Makelaar. Ik ben geboren en getogen in Havelte. Na mijn stage in 2017 ben ik gebleven en inmiddels ben ik opgeklommen tot makelaar. Daarnaast hou ik mij bezig met de (online) marketing.

Annemieke Schöller-Baas Commercieel medewerker Ik ben het baken tussen de buiten- en de binnendienst. Wonende in het mooie Dwingeloo werk ik hier, nog steeds met veel plezier, sinds dag één.

Gerben Zandbergen Beëdigd NVM-makelaar Ik woon in Meppel, en ben de eigenaar van beide kantoren in Havelte en Meppel. Ik ben al 25 jaar NVM-makelaar en taxateur. Daarnaast ben ik jarenlang actief geweest als voorzitter van NVM Drenthe.



UW DROOMHUIS GEVONDEN! En dan?

De bezichtiging

Voordat u de woning gaat bezichtigen heeft u natuurlijk de brochure opgevraagd bij ons kantoor of gedownload van Funda. U heeft door de foto's, de video, de 360 graden foto's, en de plattegronden, google en het kadaster kaartje al een idee gekregen. Misschien bent u zelfs al langs gereden om de buurt te verkennen en de ligging van de woning te bekijken.

Om een juist beeld te krijgen van het totale plaatje van de woning kunt u deze (geheel vrijblijvend) bezichtigen. Hiervoor kunt een afspraak met ons maken. Aan deze bezichtiging zitten voor u en voor ons geen verplichtingen en rechten. Na een dag of 2 nemen we even contact met u op om uw reactie te peilen en eventuele vragen te beantwoorden. Vanzelfsprekend kunt u ook eerder zelf contact met ons opnemen.

Ook als u geen belangstelling meer heeft horen wij dit graag, wij kunnen dan de eigenaar van de woning informeren.

Heeft u een woning bezichtigd bij een collega? Ook dan kunt u bij ons terecht voor een objectief advies en helpen wij u graag verder bij de eventuele aankoop.

U wilt de woning kopen

Buiten nadere afspraken gelden de standaard regels zoals deze voorkomen in de model koopovereenkomst, die is opgesteld door de Nederlandse Vereniging van Makelaars in onroerende goederen, NVM. In alle koopovereenkomsten die door ons worden gesloten zal standaard een waarborgsom/ bankgarantie ter hoogte van 10% van de koopsom worden opgenomen, deze dient te worden voldaan aan de notaris. De eventuele door de koper te maken voorbehouden zoals verkrijgen van financiering en Nationale Hypotheek Garantie worden alleen opgenomen als deze in de onderhandelingen zijn besproken.

De verkoper heeft duidelijk gesteld dat de overeenkomst niet eerder tot stand is voordat over de prijs, het object, de leverdatum, de roerende zaken e.d. overeenstemming is bereikt en door beide partijen is ondertekend.

Vanzelfsprekend streven zowel de verkoper als wij als verkopend makelaar naar een zorgvuldige weergave van de gegevens zoals bedragen, jaartallen, omschrijvingen, maatvoeringen etc. Toch wijzen wij u erop dat dit een indicatie is en dat u als koper uw eigen onderzoeksplicht heeft ten aanzien van zaken die voor u van belang zijn.

Deze presentatie, uitgegeven door Zandbergen makelaardij, heeft als doel de koper te informeren omtrent het te verkopen object en is geheel vrijblijvend en dient in het kader van het BW niet gezien te worden als aanbod maar als een uitnodiging tot het aanvangen van de onderhandelingen.

Alle vermelde prijzen zijn vraagprijzen kosten koper, tenzij anders vermeld. Onder kosten koper wordt verstaan de kosten voor het op naam krijgen van het object. Dat is de overdrachtsbelasting van 2% en de kosten van de notaris voor het opmaken van de leveringsakte en het inschrijven daarvan in de registers.

Indien de koper de getekende koopovereenkomst binnen de 3 dagen bedenktijd ontbindt, worden de kosten voor het opmaken van de getekende koopovereenkomst in rekening gebracht bij de koper. De kosten hiervan bedragen € 300,- inclusief BTW.

Mocht bovenstaande nog vragen bij u oproepen of bent u nieuwsgierig wat Zandbergen makelaardij voor u kan betekenen, neem dan gerust contact met ons op: tel. 0521-340043 info@zandbergenmakelaardij.nl

Mocht bovenstaande nog vragen bij u oproepen of bent u nieuwsgierig wat Zandbergen makelaardij voor u kan betekenen, neem dan gerust contact met ons op:

tel. 0521-340043
info@zandbergenmakelaardij.nl