

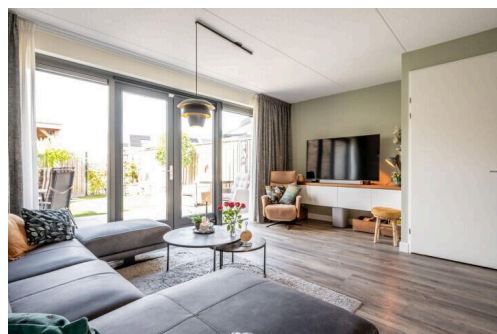
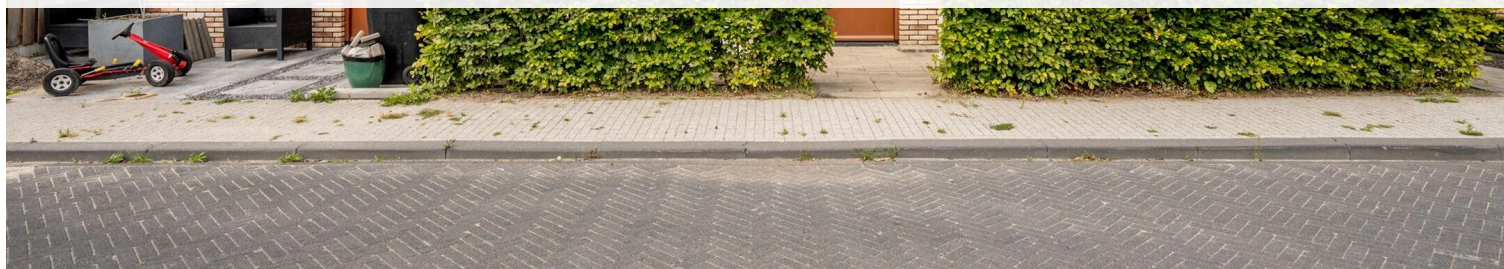
Lelystad

Draadzegge 25 | Vraagprijs € 439.500 k.k.



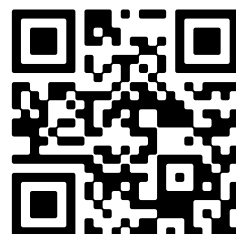
BESCHIKBAAR

WWW.DRAADZEGGE25.NL



Type object:	Tussenwoning
Bouwjaar:	2020
Woonoppervlakte:	125 m ²
Perceeloppervlakte:	146 m ²
Inhoud:	467 m ³
Aantal kamers:	4 kamers (3 slaapkamers)
Website:	www.draadzegge25.nl

 **Buisman Makelaars**
Wij zorgen dat u zich thuis voelt



Omschrijving

Draadzegge 25, 8245 HT Lelystad

Op een schitterende plek, met vrij uitzicht aan de voor- en achterzijde, in de populaire en kindvriendelijke woonwijk "Warande" gelegen een gezinswoning. Deze keurige in 2020 gebouwde woning is gelegen op een perceel van 146 eigen grond en beschikt onder andere over VIER slaapkamers (waarvan 1 in gebruik als inloop kastenkamer), een luxe keuken, moderne badkamer en parkeergelegenheid op eigen terrein.

Daarnaast beschikt deze woning over maar liefst 12 ZONNEPANELEN en een heerlijke Douglas Houten overkapping in de achtertuin

Warande is de nieuwste wijk van Lelystad welke beschikt over een grote supermarkt, gezondheidscentrum, basisschool, uitvalswegen, buurtpark en het welbekende natuurreserveat "De Oostvaardersplassen".

Kortom: Zorgeloos wonen in een fraai gelegen een gezinswoning!

Globale indeling:

Begane grond: Entree, hal, toilet met fonteintje, meterkast met kast in kast systeem, garderobe en trapopgang naar de verdieping; tuingerichte woonkamer met veel daglichttoetreding door de forse raampartijen, trapkast en middels dubbele openslaande deuren toegang tot de tuin; aan de voorzijde van de woning bevindt zich de luxe inbouwkeuken in L-opstelling, welke voorzien is van de navolgende inbouwapparatuur: koel/vriescombinatie, volledig geïntegreerde vaatwasser, combi oven, Quooker, inductiekookplaat en een design afzuigschouw. De begane grond is voorzien van een fraaie PVC vloer met vloerverwarming.

Eerste Verdieping: Overloop, drie in grootte variërende (respectievelijk circa 14,6 / 13 en 5,7m²) slaapkamers, waarvan de ouderslaapkamer momenteel een doorgang heeft naar de inloop kledingkamer; moderne badkamer met een separate inloopdouche, tweede toilet, wastafelmeubel, designradiator en een raam voor de natuurlijke ventilatie. Deze verdieping is voorzien van een fraaie PVC vloer met separaat bedienbare vloerverwarming.

Tweede Verdieping: Overloop met de wasmachine- en droger aansluiting en opstelplaats van de mechanische ventilatie unit, ruime VIERDE slaapkamer van maar liefst ruim 19m² met doorgetrokken gevel/dakopbouw. Deze verdieping is eveneens voorzien van een in moderne kleurstelling uitgevoerde PVC vloer.

Tuin: De op het noordwesten gelegen achtertuin, afmeting circa 5,6 x 13 meter, is voorzien van een vrijstaande houten berging, erfafscheiding, kunstgras gazon, heerlijke Douglas houten overkapping en een vrij uitzicht waardoor u kunt genieten van optimale privacy. Door de noord west ligging kunt u van de zon genieten tot in de late uurtjes. Achterin de tuin bevindt zich parkeergelegenheid op eigen terrein.

Prijs: € 439.500,00 k.k.

Aanvaarding: in overleg.

Bijzonderheden:

- Bouwjaar: 2020
- Perceel oppervlakte: 146m² eigen grond
- Woonoppervlakte: ca. 125m²
- Inhoud: ca. 467m³
- Externe bergruimte (vrijstaande berging): ca. 7m²
- Vrij uitzicht aan de voorzijde vanuit de keuken en aan de tuinzijde vanwege het ontbreken van directe achterburen

- In 2021 zijn er maar liefst 12 zonnepanelen geplaatst
- Alle ramen zijn voorzien van horren
- De woning is op de begane grond voorzien van vloerverwarming
- Parkeergelegenheid op eigen terrein
- Gelegen nabij een grote supermarkt, basisschool, uitvalswegen en de Oostvaardersplassen
- Rondom deze wijk bevindt zich veel groen en meerdere recreatie voorzieningen voor jong en oud
- De woning is aangesloten op het stadsverwarmingsnet, dus gasloos
- Energielabel A, geldig tot 19 november 2030
- De gepubliceerde informatie is indicatief en toegepaste maten betreffen circa maten waaraan nadrukkelijk geen rechten kunnen worden ontleend.

Kenmerken

Vraagprijs:	€ 439.500 k.k.
Aanvaarding:	In overleg

Bouw

Object type:	Eengezinswoning, tussenwoning
Soort bouw:	Bestaande bouw
Bouwjaar:	2020
Soort dak:	Zadeldak bedekt met pannen

Oppervlakte en inhoud

Woonoppervlakte:	125 m²
Perceeloppervlakte:	146 m²
Inhoud:	467 m³
Externe bergruimte:	7 m²

Indeling

Aantal kamers:	4 kamers (3 slaapkamers)
Aantal badkamers:	1 badkamer en 1 apart toilet
Badkamervoorzieningen:	Douche, toilet, en wastafel
Aantal woonlagen:	3 woonlagen
Voorzieningen:	Glasvezelkabel, mechanische ventilatie, en zonnepanelen

Energie

Energielabel:	A
Isolatie:	Dakisolatie, dubbel glas, muurisolatie, vloerisolatie en volledig geïsoleerd
Verwarming:	Stadsverwarming en gedeeltelijke vloerverwarming
Warm water:	Centrale voorziening

Buitenruimte

Ligging:	Beschutte ligging, in woonwijk en vrij uitzicht
Tuin:	Achtertuin en voortuin
Achtertuin:	73 m² (13,00 meter diep en 5,60 meter breed)

Ligging tuin:

Gelegen op het noordwesten bereikbaar via achterom

Bergruimte

Schuur berging:

Vrijstaande houten berging

Voorzieningen schuur:

Elektra

Soort parkeergelegenheid:

Openbaar parkeren

Garage

Soort garage:

Parkeerplaats

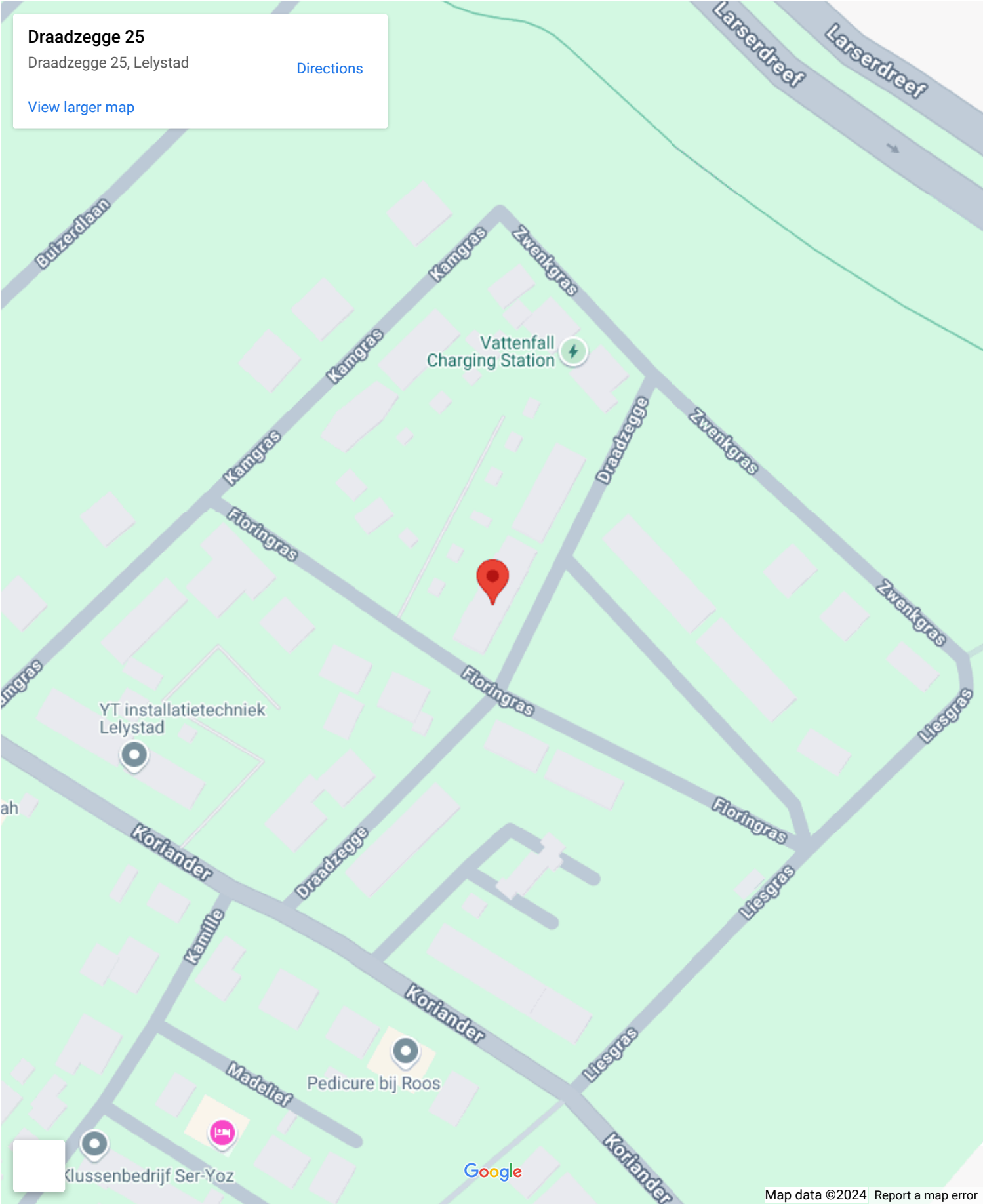
Op de kaart

Draadzegge 25

Draadzegge 25, Lelystad

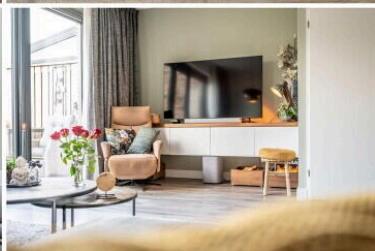
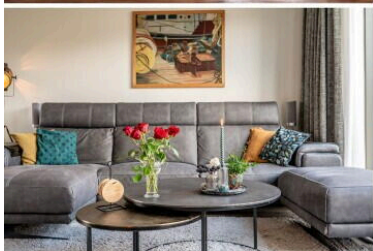
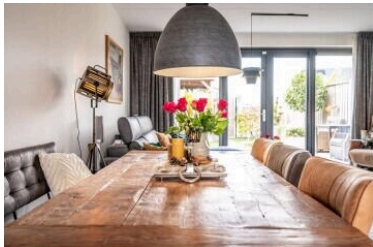
[Directions](#)

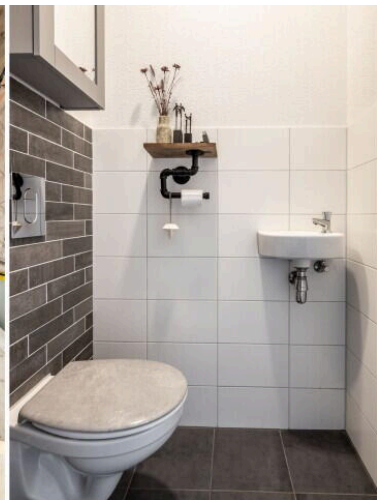
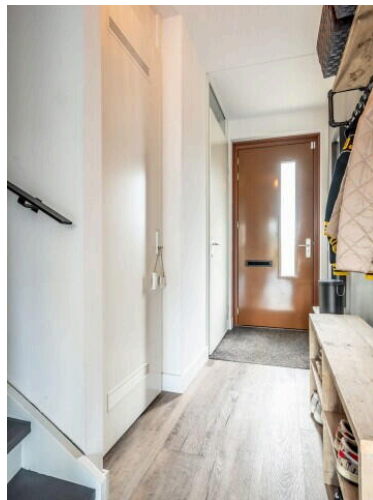
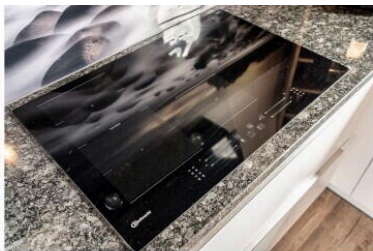
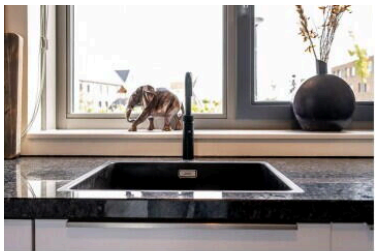
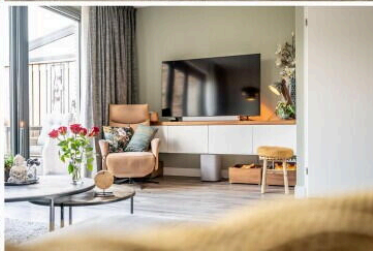
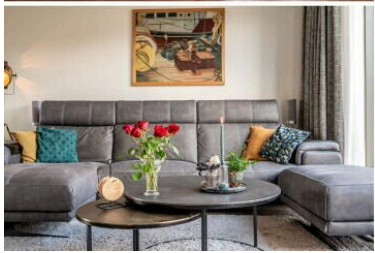
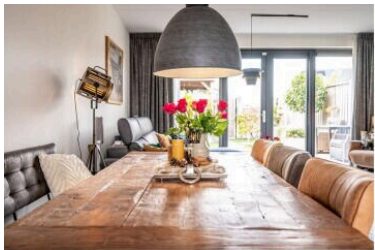
[View larger map](#)

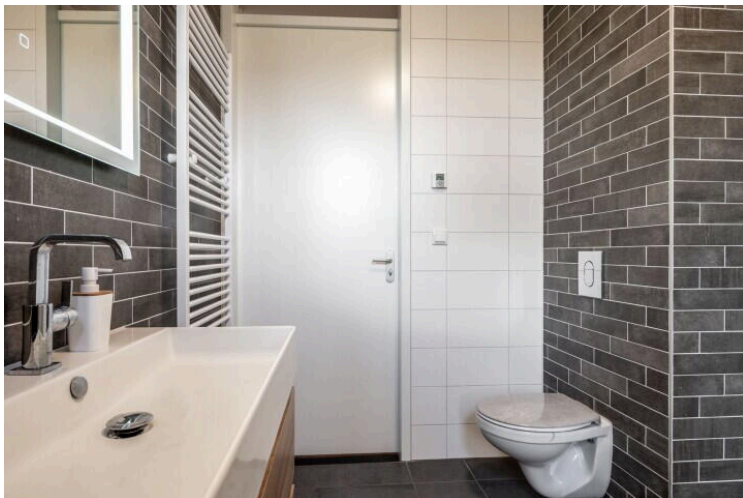
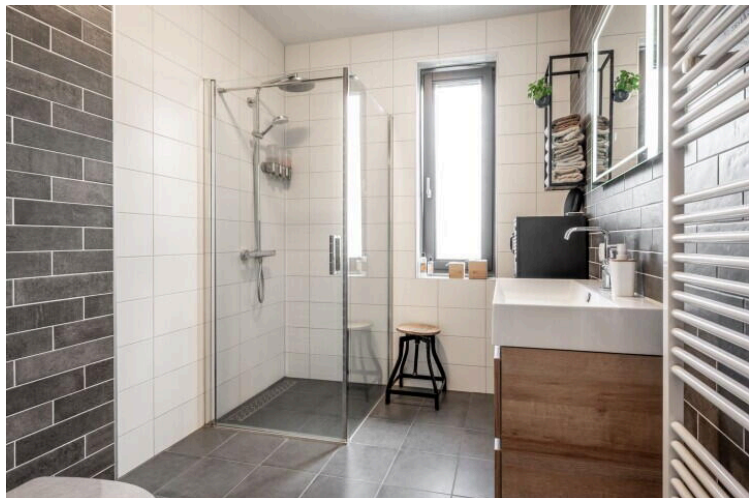
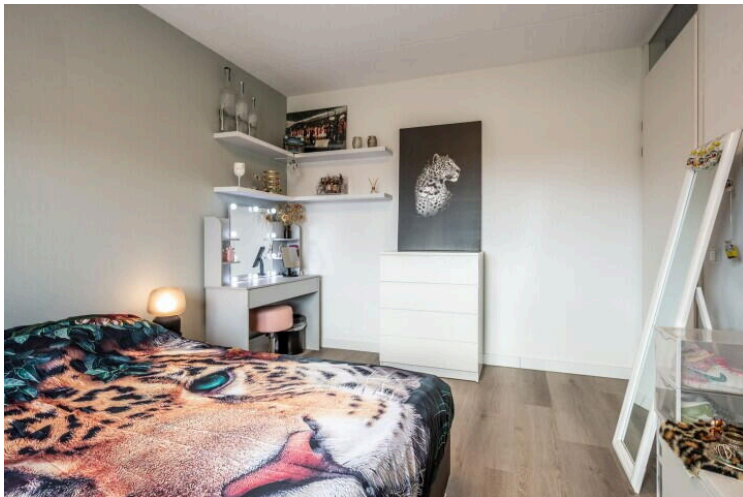


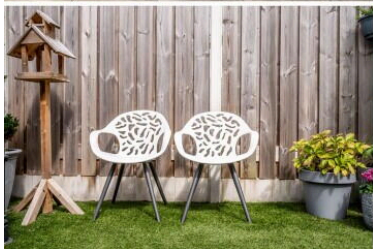
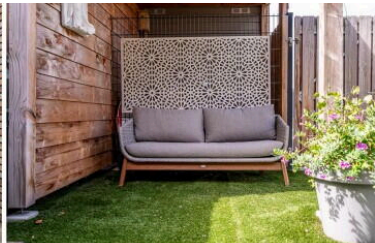
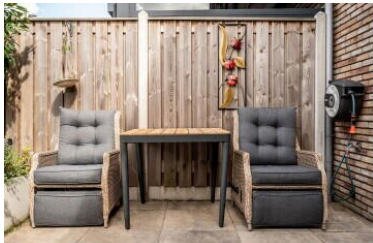
Op de kaart

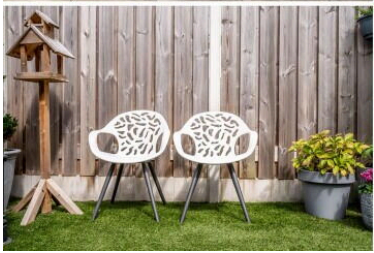
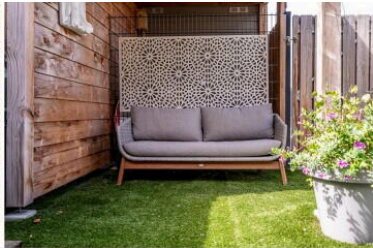
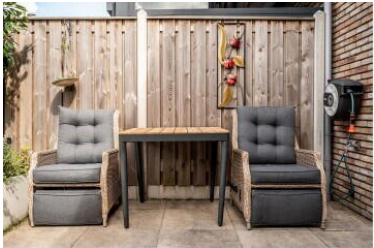












Draadzegge 25

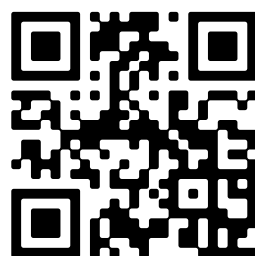
www.draadzegge25.nl



Buisman Makelaars

Zilverparkkade 15
8232 WJ, Lelystad

www.buismanmakelaars.nl
0320 - 202 040



📱 Scan Mij!