

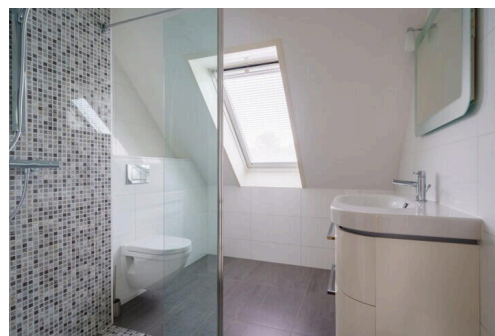
Almere

Bergmolenstraat 7 | Vraagprijs € 385.000 k.k.



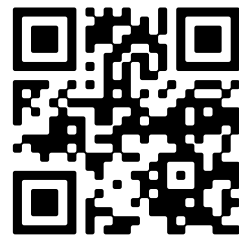
BESCHIKBAAR

WWW.BERGMOLENSTRAAT7.NL



Type object:	Tussenwoning
Bouwjaar:	1984
Woonoppervlakte:	106 m ²
Perceeloppervlakte:	116 m ²
Inhoud:	350 m ³
Aantal kamers:	4 kamers (3 slaapkamers)
Website:	www.bergmolenstraat7.nl

VESTA
makelaars



Omschrijving

Bergmolenstraat 7, 1333 AA Almere

LET OP! Helaas wij kunnen geen nieuwe aanvragen meer behandelen voor een bezichtiging. Indien u reageert wordt u op een reservelijst geplaatst voor het geval er iemand uitvalt. // PLEASE NOTE: Unfortunately we cannot accept any more applications for a viewing. If you respond you will be placed on a reserve list in case someone drops out.

Ruime, instapklare eengezinswoning met doorzon woonkamer, complete inbouwkeuken, modern sanitair én een ideale ligging!

Kenmerken:

- Zeer goed onderhouden tussenwoning met vrije ligging aan de voorzijde;
- Volledig uitgevoerd met kunststof kozijnen en deuren;
- Voorzieningen, winkelcentrum en NS station in de directe omgeving;
- Traplift naar de 1e verdieping aanwezig (indien niet gewenst wordt deze verwijderd);
- Doorzon woonkamer met brede schuifpui aan de achterzijde;
- Moderne inbouwkeuken in nL-opstelling met alle wenselijke apparatuur;
- 2 slaapkamers (eenvoudig 3 mogelijk) op de eerste verdieping;
- Badkamer v.v. inloopdouche, wastafelmeubel en toilet;
- Ruime 2e verdieping met extra slaapkamer;
- Keurig aangelegde tuinen met sierbestrating en ruime berging aan de achterzijde;
- Woonoppervlakte 106 m², inhoud ca. 350 m³;
- Bouwjaar 1984;
- Oplevering: In overleg (kan snel).

In de Molenbuurt gelegen ruime tussenwoning, op loopafstand van het centrum van Almere-Buiten met alle voorzieningen zoals gezondheidscentrum, winkels, openbaar vervoer en NS station. Ook de diverse uitvalswegen richting bijvoorbeeld het Gooi en Amsterdam zijn snel en makkelijk te bereiken.

Begane grond

Via de voortuin bereikt u de entreehal met meterkast, modern toilet (v.v. zwevend closet en fonteintje) en toegang tot de doorzon woonkamer met handige trapkast. De woonkamer is aan de voorzijde v.v. een grote raampartij en aan de achterzijde een brede schuifpui naar de achtertuin. De keuken is eveneens aan de tuinzijde gesitueerd en v.v. een moderne inbouwkeuken in L-opstelling met graniet werkblad. U treft hier alle wenselijke apparatuur w.o. een 6-pits gasfornuis met brede oven en een rvs afzuigschouw, koel/ vriescombinatie en een vaatwasser. De vloer op de begane grond is in de living v.v. massief eikenhouten delen en de wanden zijn afgewerkt met glasvliesbehang. De hal is v.v. plavuizen. De kozijnen op de begane grond zijn allen vervangen door hoge houten kozijnen met nieuwe deuren. Via een deur in de woonkamer bereikt u de trap naar de 1e verdieping.

Eerste verdieping

Hier bevinden zich 2 slaapkamers en de badkamer. De slaapkamer aan de voorzijde is over de gehele breedte van de woning gelegen en v.v. een brede kastenwand. Deze slaapkamer is tevens v.v. elektrisch bediende rolluiken. Dit waren oorspronkelijk 2 slaapkamers en deze indeling is zeer eenvoudig weer terug te brengen (zie ook het voorbeeld in de plattegronden). De badkamer is volledig betegeld en v.v. moderne betegeling tot het plafond. U treft hier een inloopdouche, 2e toilet (zwevend closet), wastafelmeubel en een designradiator. De vloeren zijn v.v. parket en de wanden

zijn afgewerkt met glasvliesbehang. Via een open trap op de overloop gaat u naar de 2e verdieping.

Tweede verdieping

U treft hier een ruime voorzolder/overloop en een extra slaapkamer met groot dakraam én een wastafelmeubel, ideaal! Op de voorzolder bevinden zich de aansluitingen voor de wasmachine en droger. Hier is tevens de cv-ketel geplaatst (Remeha Calenta – 2010). Bergruimte treft u achter de knieschotten. De vloer op deze verdieping is v.v. laminaat, de wanden zijn eveneens afgewerkt met glasvliesbehang.

Tuin

De keurig aangelegde, zonnige achtertuin ligt op het zuidwesten, ideaal als u op een zomerse dag volop van de zon wilt genieten. Het is derhalve ook fijn dat er reeds een elektrisch zonneschermbaan aanwezig is. De tuin is aangelegd met sierbestrating, plantenborders, achterom en een berging met elektra. In de achtertuin is tevens een buitenkraan aanwezig.

Kortom: een ideale, zeer goed onderhouden eengezinswoning waar u zo in kunt!

Oplevering: In overleg (kan snel)

Kenmerken

Vraagprijs:	€ 385.000 k.k.
Aanvaarding:	In overleg

Bouw

Object type:	Eengezinswoning, tussenwoning
Soort bouw:	Bestaande bouw
Bouwjaar:	1984
Soort dak:	Zadeldak bedekt met pannen

Oppervlakte en inhoud

Woonoppervlakte:	106 m²
Perceeloppervlakte:	116 m²
Inhoud:	350 m³
Externe bergruimte:	6 m²

Indeling

Aantal kamers:	4 kamers (3 slaapkamers)
Aantal badkamers:	1 badkamer
Badkamervoorzieningen:	Toilet, wastafelmeubel, inloopdouche
Aantal woonlagen:	3 woonlagen
Voorzieningen:	Rolluiken, tv-kabel, buitenzonwering, schuifpui, dakraam, glasvezel kabel

Energie

Energielabel:	B
Isolatie:	Volledig geïsoleerd
Verwarming:	Cv-ketel
Warm water:	Cv-ketel
Cv ketel:	Remeha calenta combiketel gas gestookt uit 2010 (eigendom)

Buitenruimte

Ligging:	Aan rustige weg, in woonwijk, open ligging
Tuin:	Achtertuin, voortuin

Achtertuint:	51 m ² (9.5 meter diep en 5.4 meter breed)
Ligging tuin:	Gelegen op het zuidwesten en bereikbaar via achterom

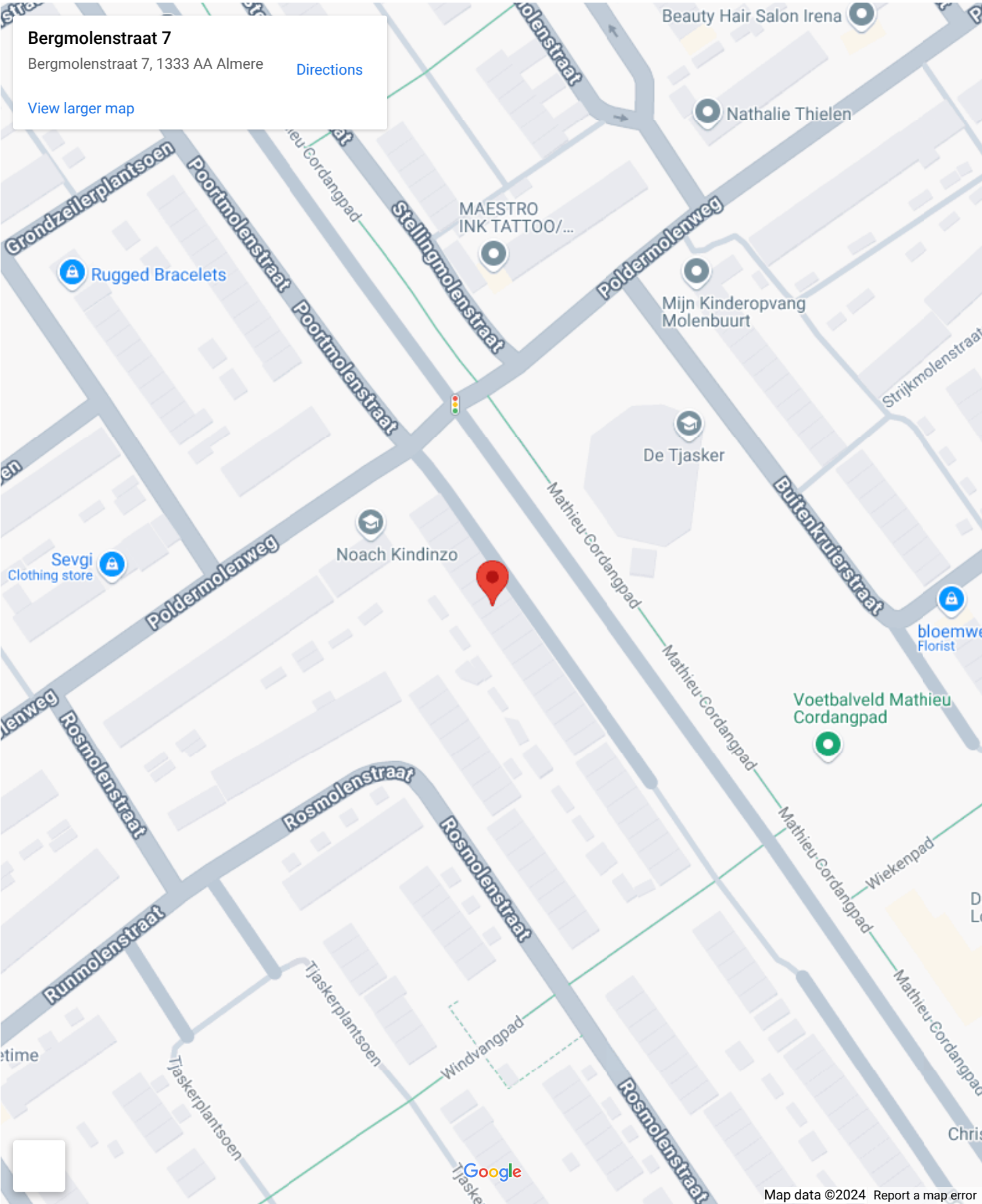
Bergruimte

Schuur berging:	Vrijstaande houten berging
Voorzieningen schuur:	Voorzien van elektra
Soort parkeergelegenheid:	Openbaar parkeren

Garage

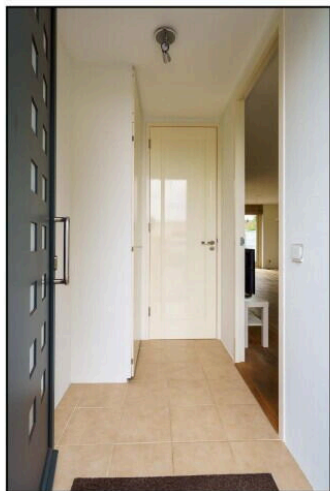
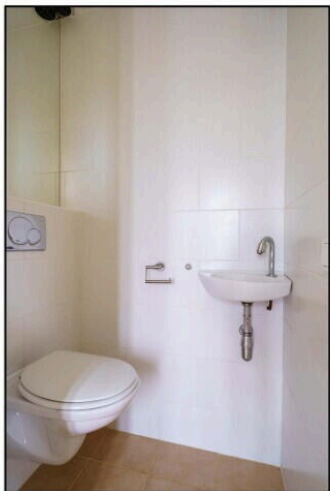
Soort garage:	Geen garage
---------------	-------------

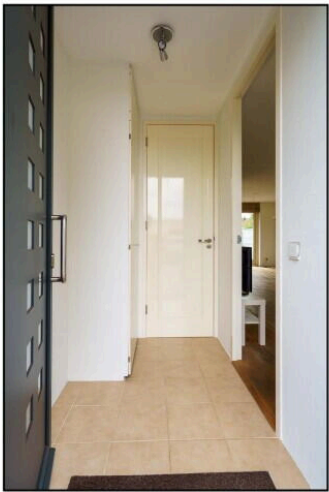
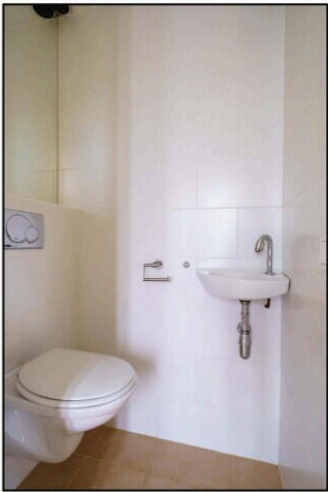
Op de kaart



A detailed map of the Almere area in the Netherlands. A red pin marks the location of Bergmolenstraat 7, 1333 AA Almere. The map shows the Markermeer to the north and the IJmeer to the west. Major roads like the A6 and A27 are visible. Surrounding areas include Almere Stad, Almere Haven, Almere Hout, and Almere Poort. Other nearby locations are Middelie, Edam, Volendam, Katwoude, Monnickendam, Marken, Lelystad, Lelystad-Haven, Warande, De Landerijen, Waterwijk, Bloemenbuurt, Nobelhorst, Muiden, Muiderberg, Weesp, Naarden, Bussum, Bussum-Zuid, Blaricum, Laren, Eemnes, Spakenburg, Flevoland Utrecht, Achterhoek, Nijkerk, Corlaer, Vathorst, Hilversum, Kortenhoef, Vreeland, and Loosdrecht. The map also shows various smaller roads and waterways.

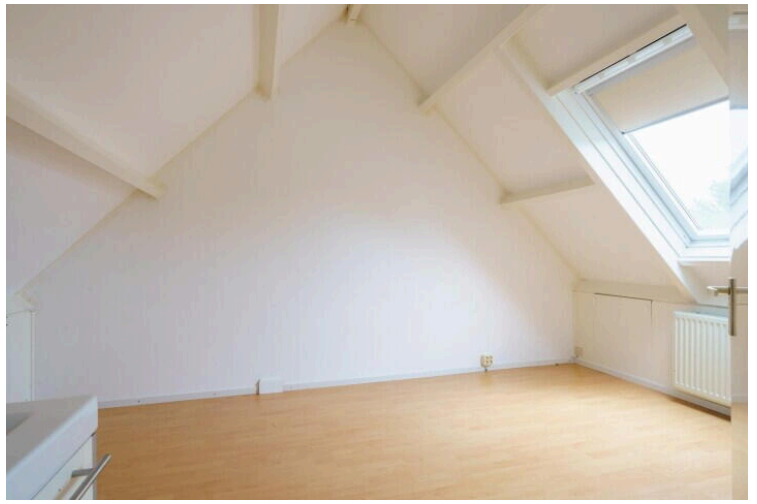
Map data ©2024 GeoBasis-DE/BKG (©2009), Google [Report a map error](#)



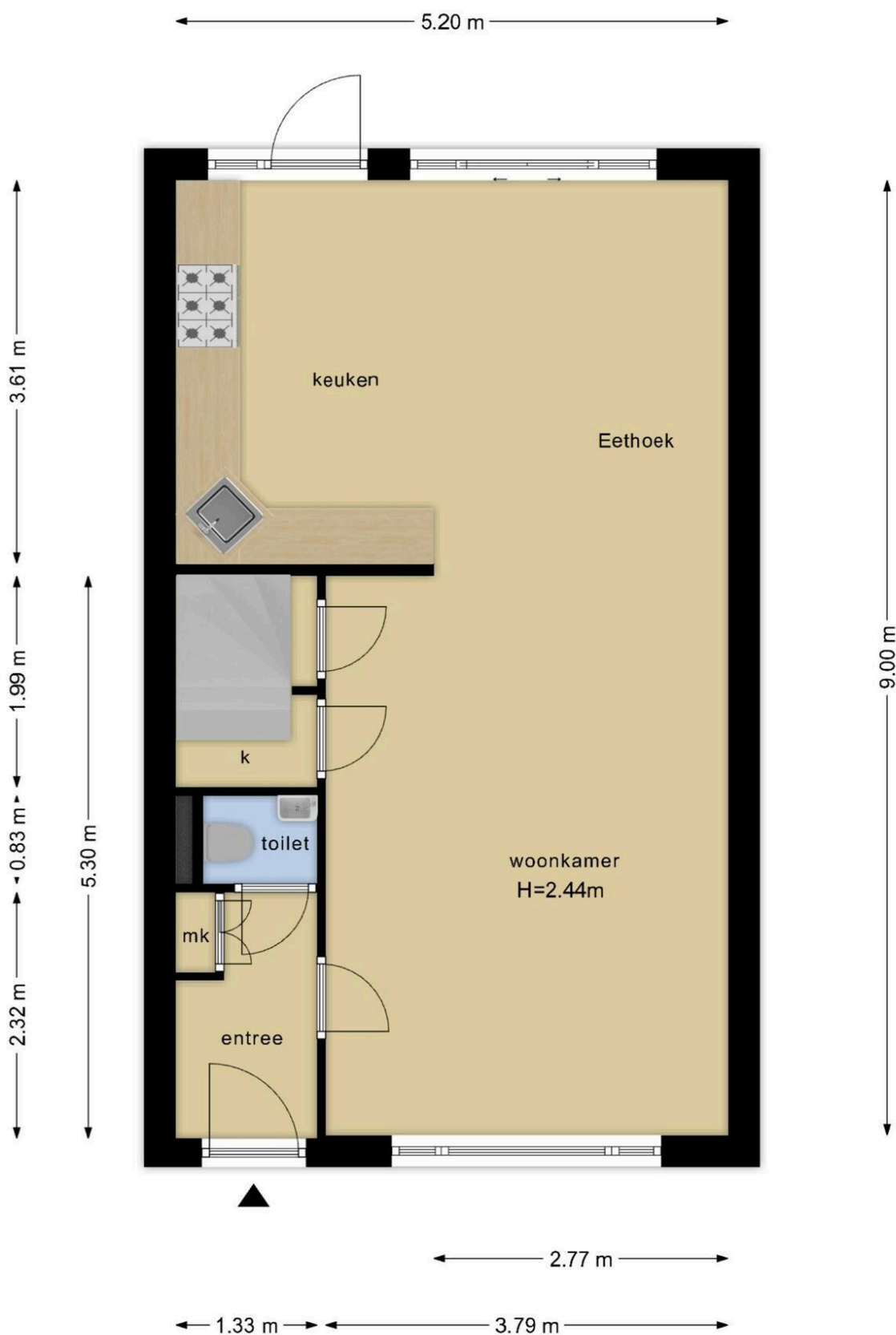












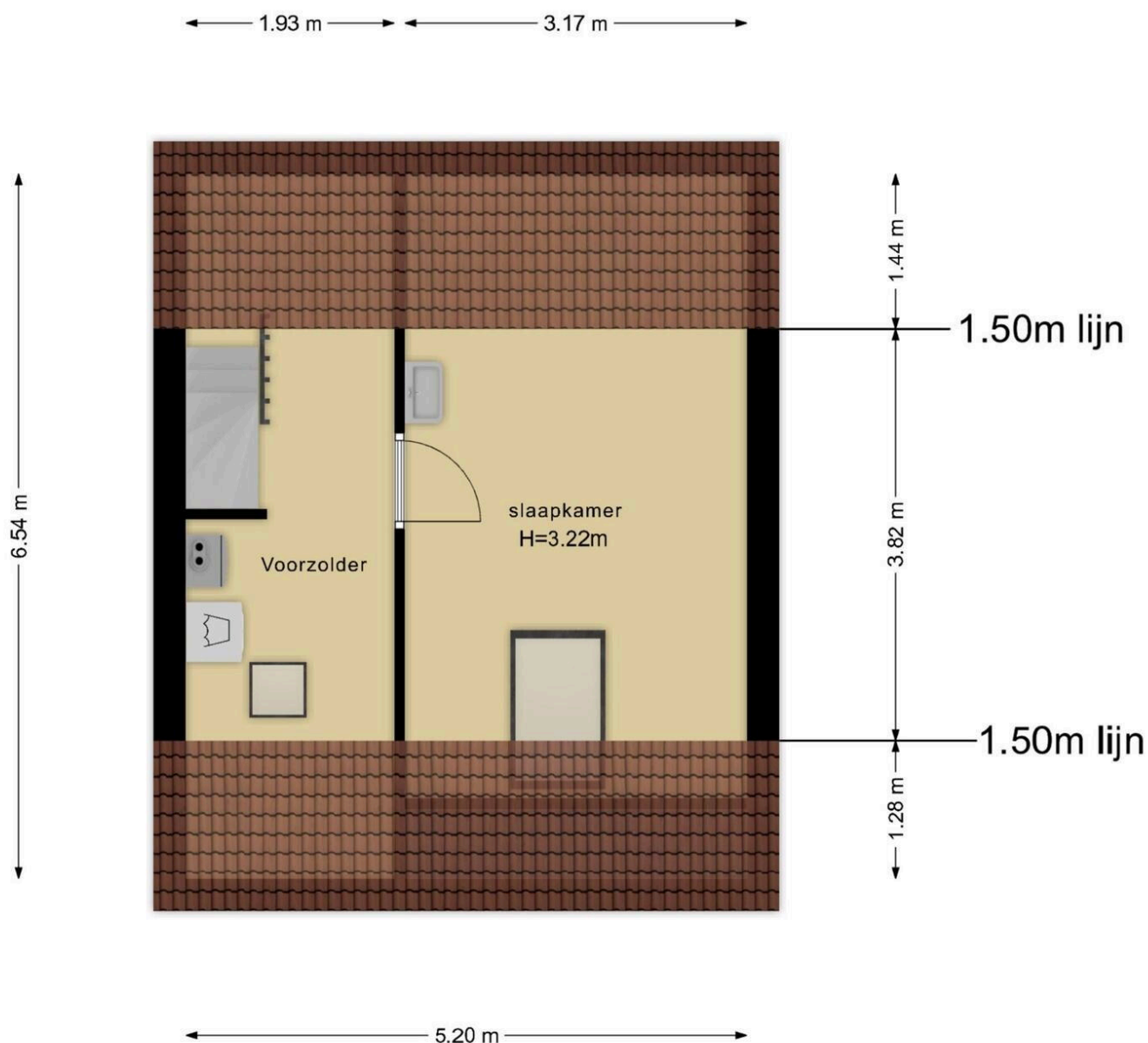
**Deze plattegronden zijn opgemaakt voor indicatieve doeleinden.
Hieraan kunnen geen rechten worden ontleend.**



**Deze plattegronden zijn opgemaakt voor indicatieve doeleinden.
Hieraan kunnen geen rechten worden ontleend.**



**Deze plattegronden zijn opgemaakt voor indicatieve doeleinden.
Hieraan kunnen geen rechten worden ontleend.**



**Deze plattegronden zijn opgemaakt voor indicatieve doeleinden.
Hieraan kunnen geen rechten worden ontleend.**

Bergmolenstraat 7

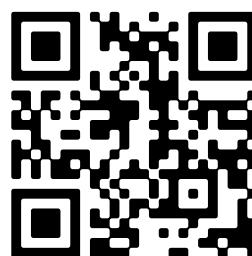
www.bergmolenstraat7.nl



Vesta Makelaars

Cinemadreef 138
1325 EP, Almere

www.vestamakelaars.nl
036 - 534 72 55



📱 Scan Mij!