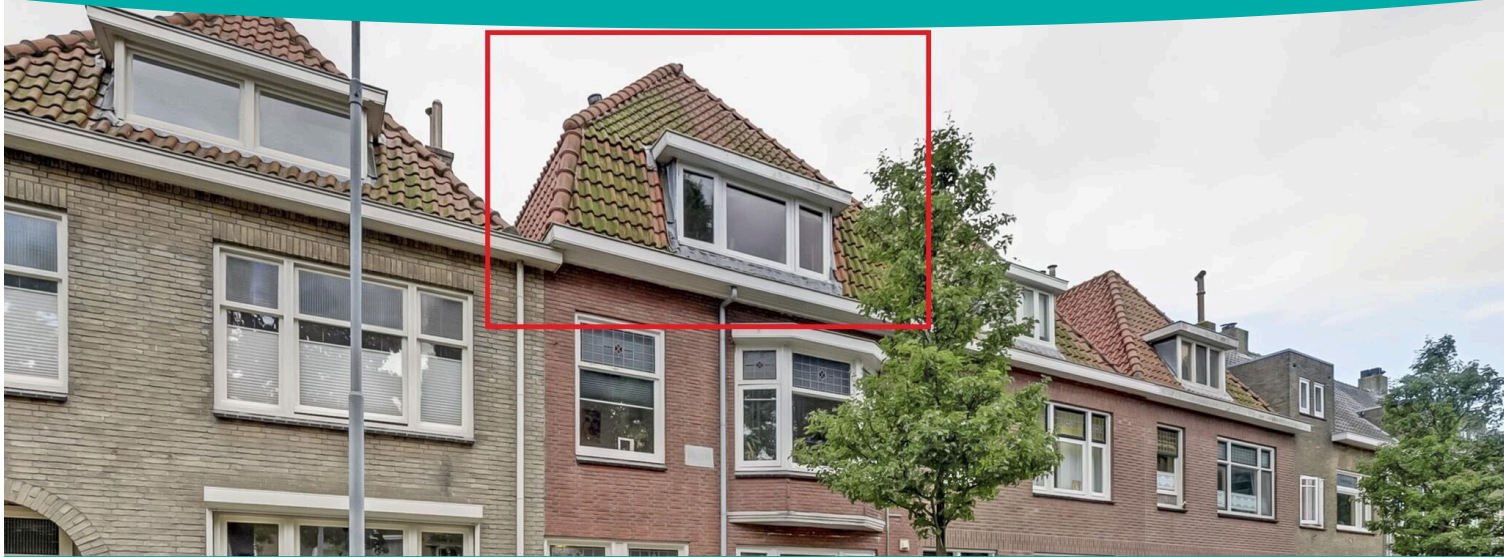


Vlissingen

Singel 304 A | Vraagprijs € 149.000 k.k.



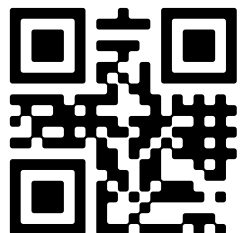
BESCHIKBAAR

WWW.SINGEL304A.NL



Type object: Bovenwoning, appartement
Bouwjaar: 1936
Woonoppervlakte: 52 m²
Inhoud: 170 m³
Aantal kamers: 1 kamers (1 slaapkamers)
Website: www.singel304a.nl

Bert Bimmel
MAKELAARDIJ



www.bertbimmel.nl | 0118 - 414 014

Omschrijving

Singel 304 A, 4381 VM Vlissingen

Aan de karakteristieke Singel staat deze voorname woning op een prominente plek aan de rand van het stadscentrum. U loopt in enkele minuten naar Boulevards, strand en binnenstad. Optimaal ontsloten richting de A58 met een bushalte bijna voor de deur en drie minuten fietsen naar het NS station. Dit deel van de populaire Singel grenst aan de nieuwe woonwijk Het Scheldekwartier.

In het voormalig dubbel herenhuis bieden we een toptage aan met een oppervlak van 52 m², aangenaam verdeeld over een woonlaag met daarboven een entresol als slaapzolder met een nokhoogte van 2,2 meter. Fantastisch leuk en apart wonen. Bovendien: zeer betaalbaar. Ook voor wat betreft de energiekosten. Dit appartement heeft een energielabel C, voorzien dubbel glas en een nieuwe cv ketel.

Indeling: entree met opgang naar de 2e verdieping. Toegang naar de woonkamer van maar liefst 26 m². Door de vorm van de kap (mansarde) heeft de woonlaag relatief veel effectieve woonoppervlak. Grote dakkapel aan de voorzijde en een open keuken aan de achterzijde, uitgevoerd met een leuke keuken in een hoekopstelling. Keurige en best ruime badkamer met douche, toilet en wastafelmeubel maar ook met de wasmachine-aansluiting en toegang tot het balkon op de zonzijde.

De installaties zijn allemaal vernieuwd en hedendaags met een nieuwe cv combiketel en mechanische ventilatie. De badkamer is enkele jaren geleden volledig gemoderniseerd. De keukeninrichting is voorzien van een natuursteenblad en ingebouwde koelkast, vriezer, vaatwasser, oven, magnetron, afzuigkap en een inductie kookplaat.

De afwerking van het appartement is netjes. De V.v.E. is net opgericht en heeft een klein reservefonds met een bijdrage voor dit appartement van niet meer dan € 50,- per maand.

Voor meer informatie verwijzen wij u graag naar onze website of de website die van de woning is gemaakt. Voor het plannen van een bezichtiging, neem contact op met Bert Bimmel Makelaardij (0118-414014) en wij geven u graag een rondleiding.

Kenmerken

Vraagprijs:	€ 149.000 k.k.
Aanvaarding:	In overleg
Bijdrage vve:	€ 50 p/m

Bouw

Object type:	Bovenwoning, appartement
Soort bouw:	Bestaande bouw
Bouwjaar:	1936
Soort dak:	Zadeldak bedekt met pannen

Oppervlakte en inhoud

Woonoppervlakte:	52 m²
Inhoud:	170 m³
Gebouwgebonden buitenruimte:	4 m²

Indeling

Aantal kamers:	1 kamers (1 slaapkamers)
Aantal badkamers:	1 badkamer
Badkamervoorzieningen:	Toilet, douche, wastafelmeubel, wasmachineaansluiting
Aantal woonlagen:	1 woonlaag
Voorzieningen:	Tv-kabel, rookkanaal, dakraam, natuurlijke ventilatie

Energie

Energielabel:	C
Isolatie:	Dakisolatie, muurisolatie, dubbel glas
Verwarming:	Cv-ketel
Warm water:	Cv-ketel
Cv ketel:	Nefit combiketel gas gestookt uit 2024 (eigendom)

Buitenruimte

Ligging:	Aan rustige weg, in centrum
Balkon dakterras:	Balkon
Tuin:	Geen tuin

Bergruimte

Soort parkeergelegenheid:	Openbaar parkeren, parkeervergunningen
---------------------------	--

Garage

Soort garage:	Geen garage
---------------	-------------

VvE Checklist

Inschrijving kvk:	Ja
Periodieke bijdrage:	Ja, € 50 p/m
Reservefonds aanwezig:	Ja
Opstalverzekering:	Ja

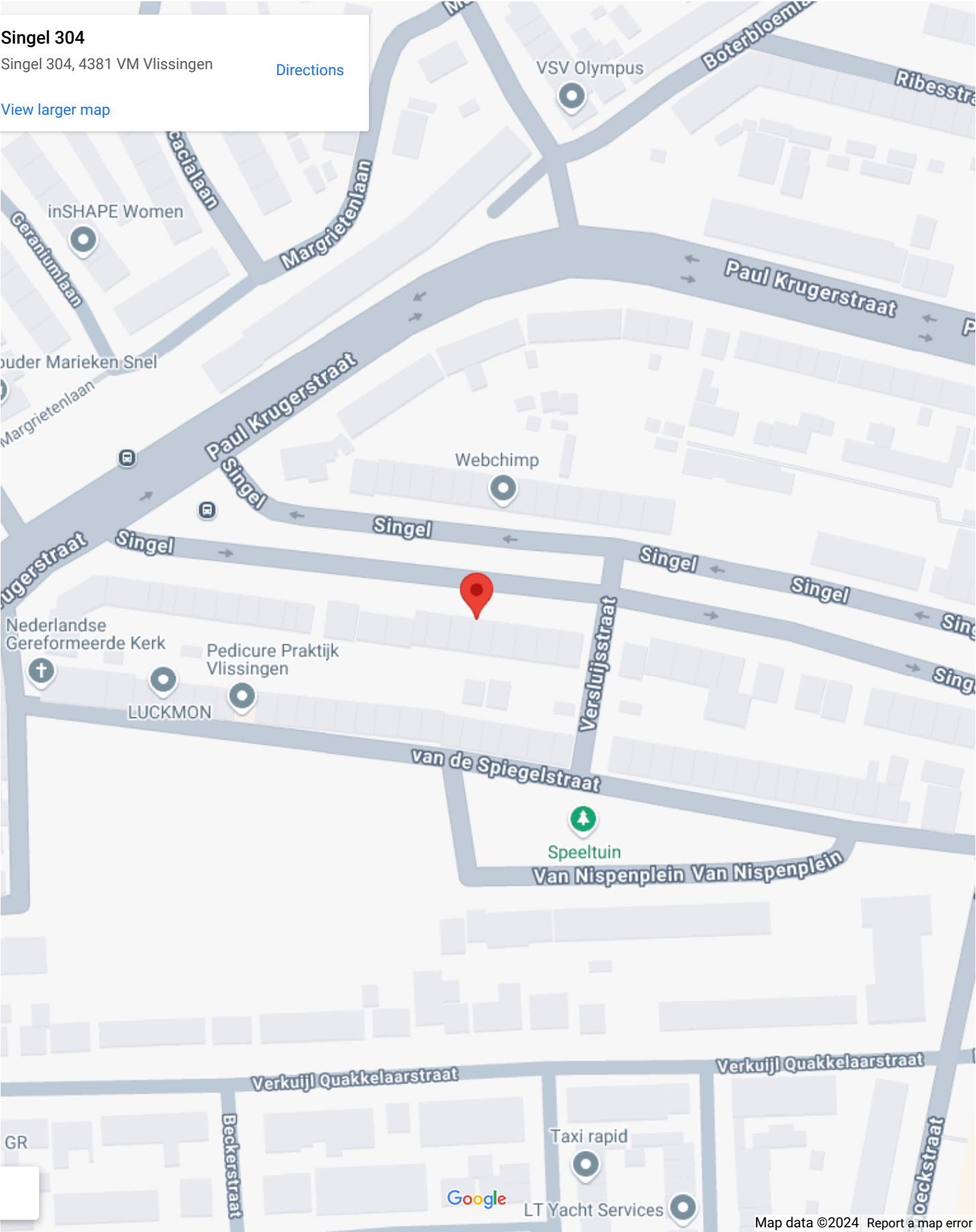
Op de kaart

Singel 304

Singel 304, 4381 VM Vlissingen

[Directions](#)

[View larger map](#)



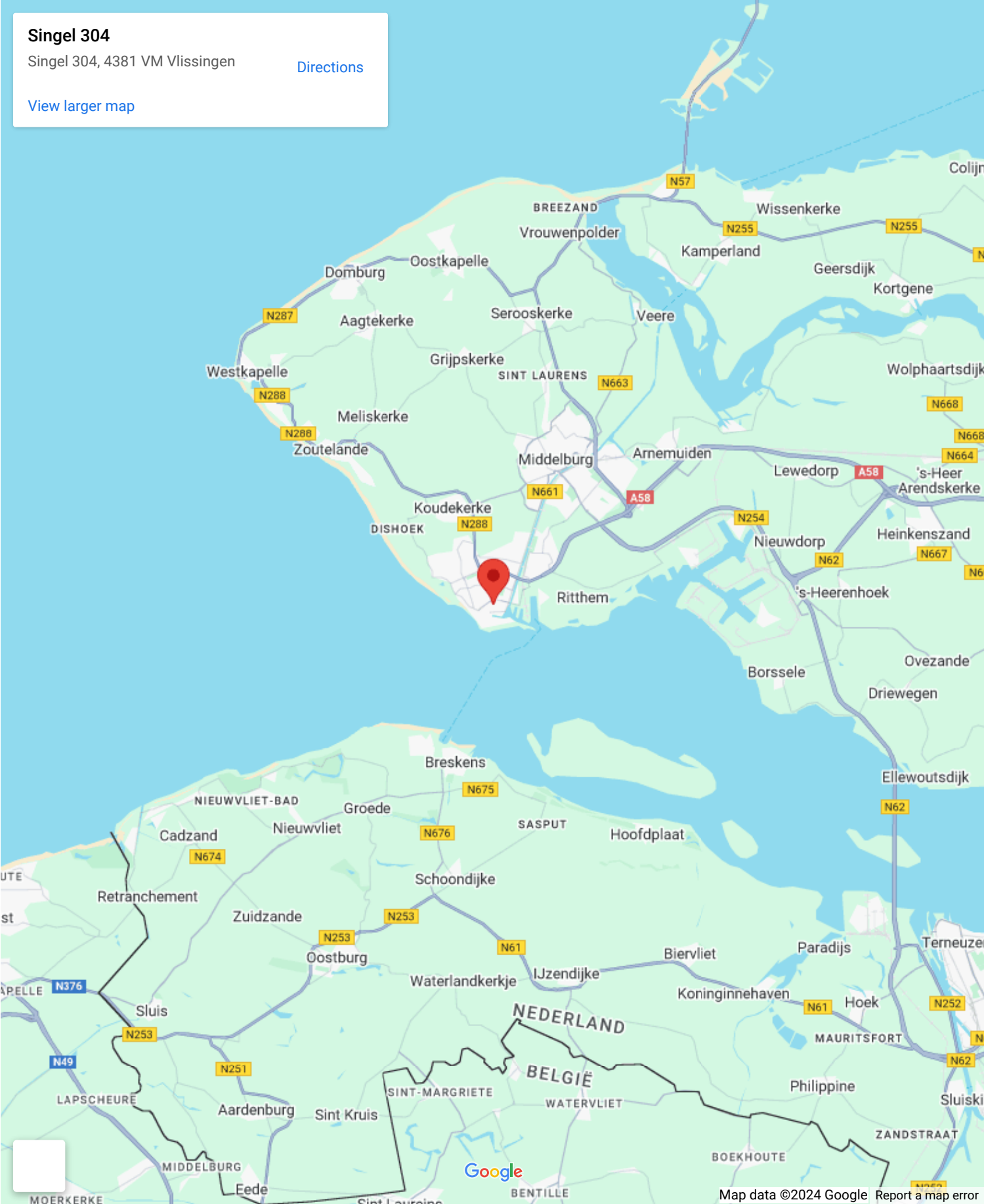
Op de kaart

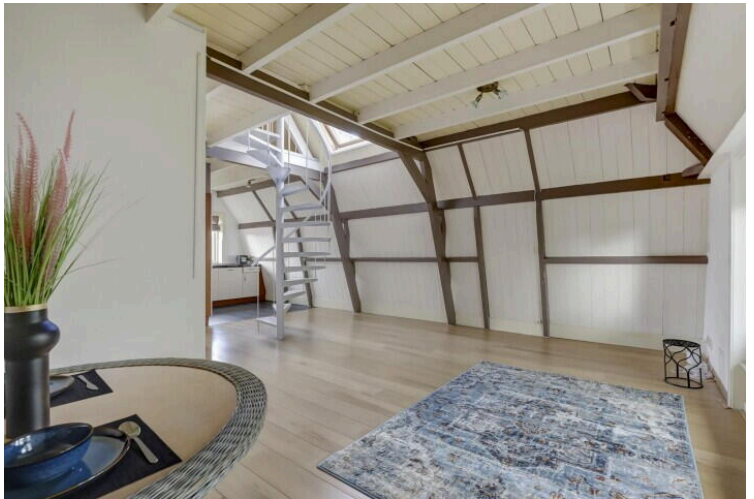
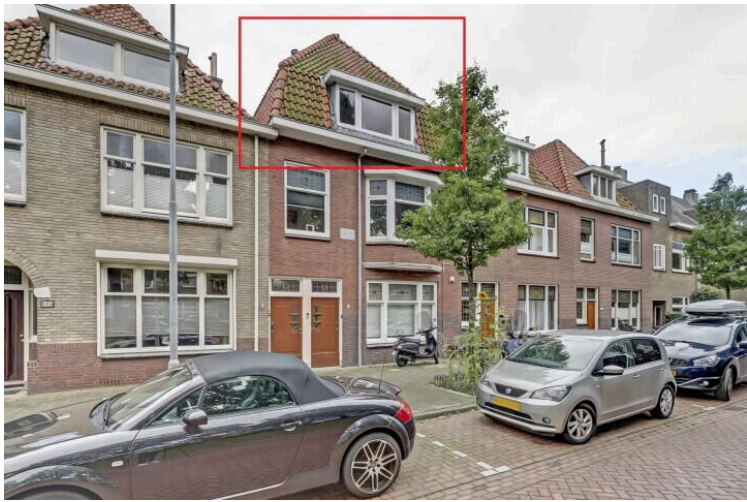
Singel 304

Singel 304, 4381 VM Vlissingen

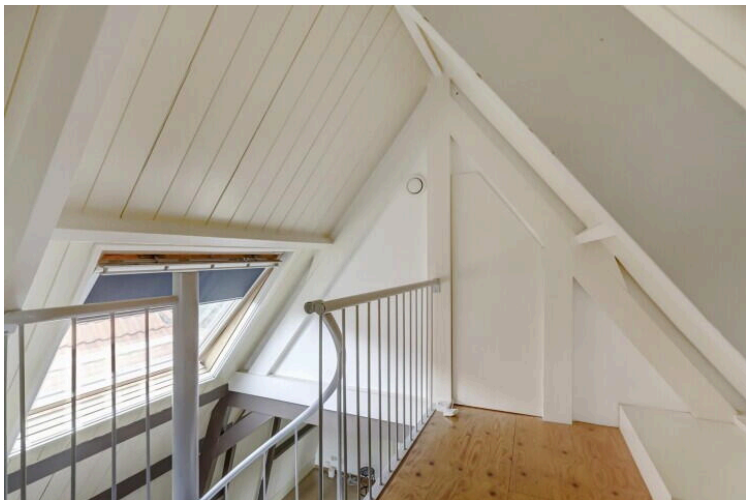
[Directions](#)

[View larger map](#)

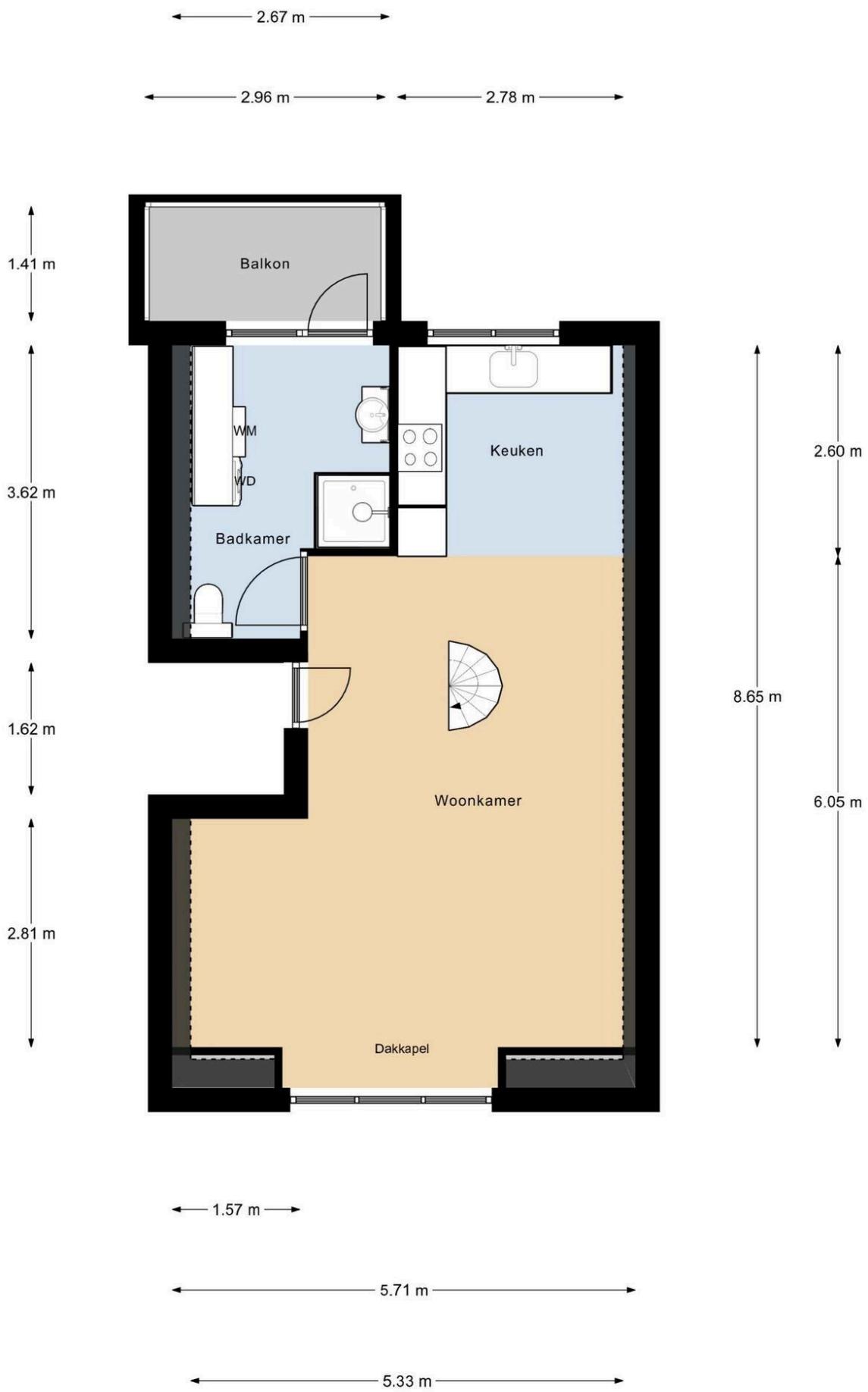


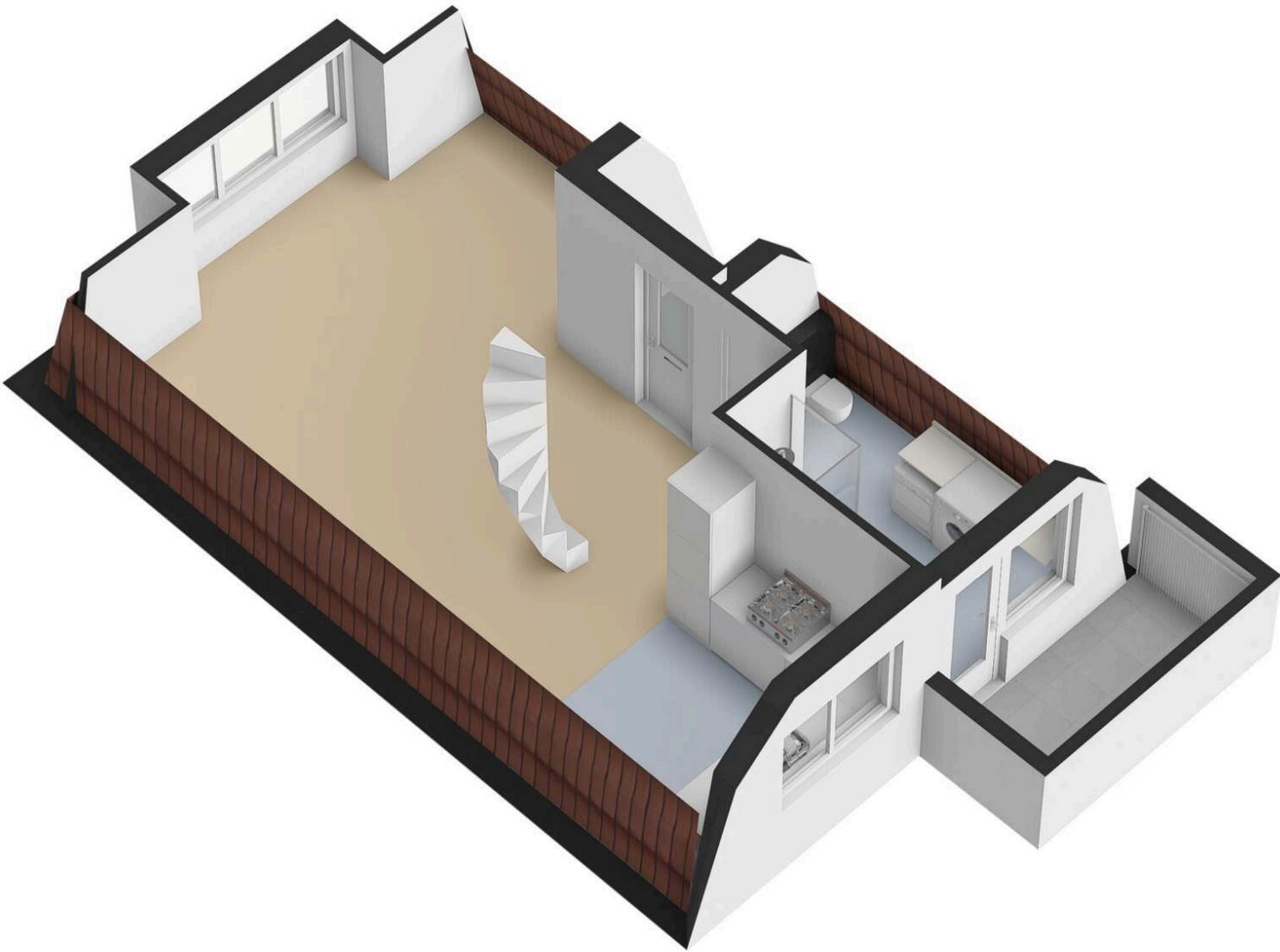




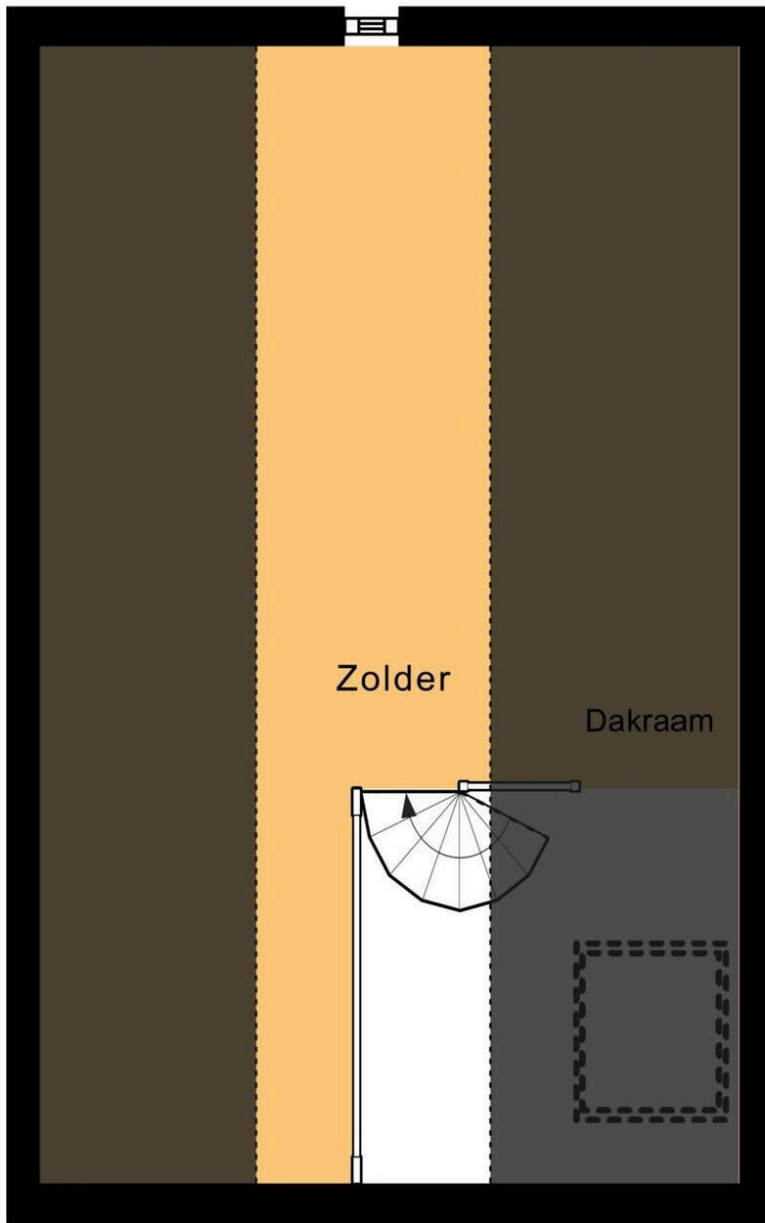






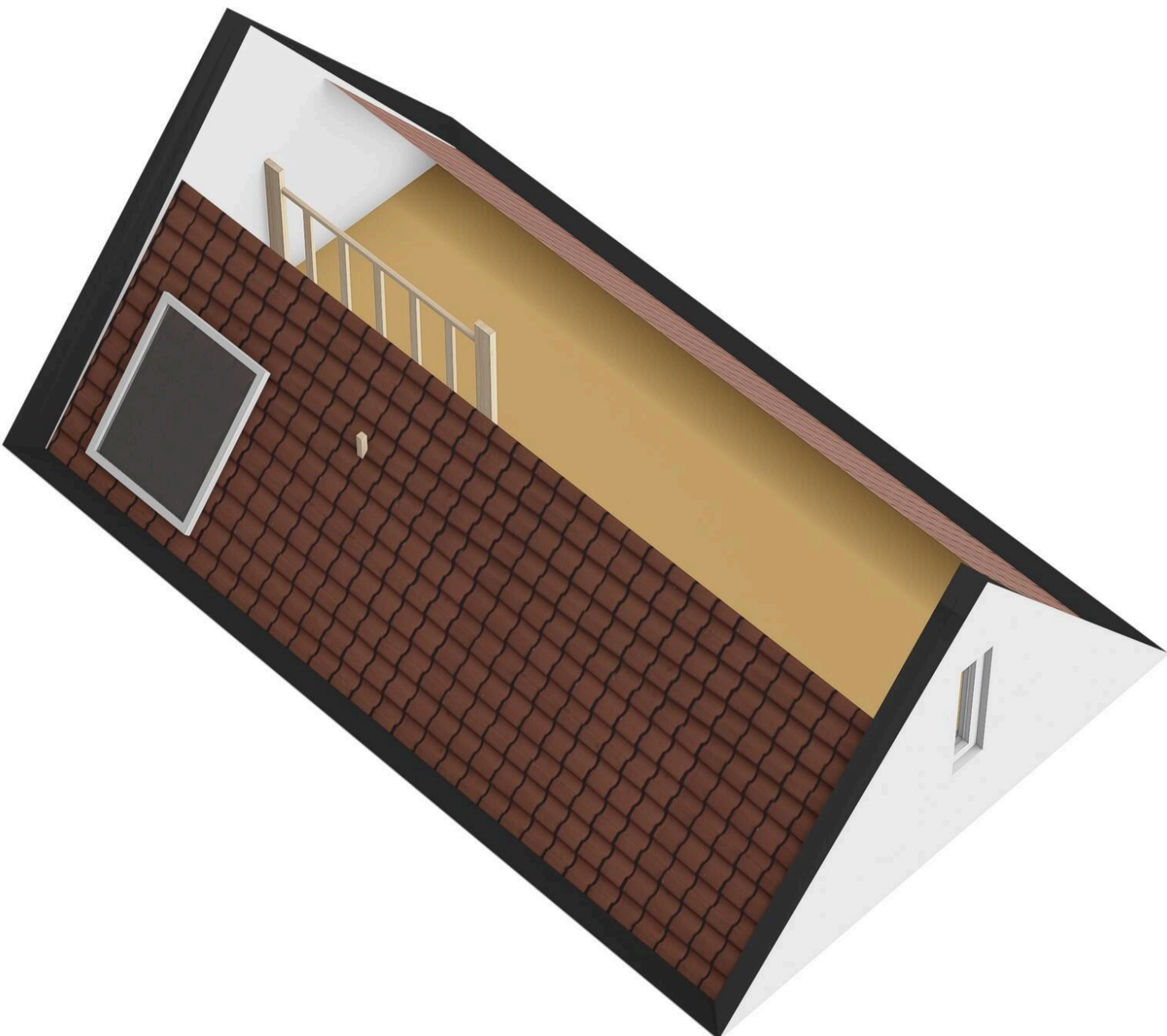


← 3.52 m →



↑
5.73 m
↓

← 1.37 m →



Singel 304 A

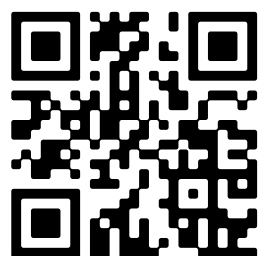
www.singel304a.nl



Bert Bimmel Makelaardij

Badhuisstraat 16
4381 LS, Vlissingen

www.bertbimmel.nl
0118 - 414 014



📱 Scan Mij!