

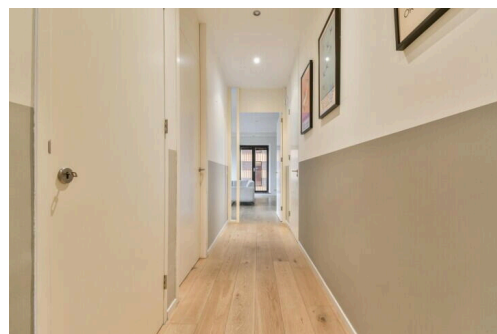
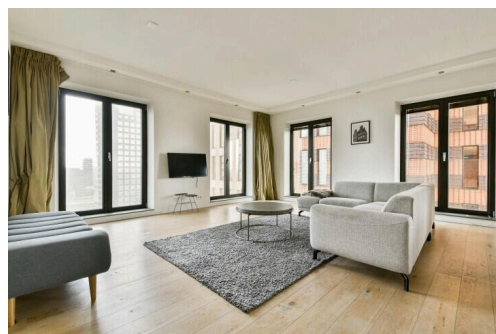
Amsterdam

Gustav Mahlerplein 215 | Vraagprijs € 825.000 k.k.



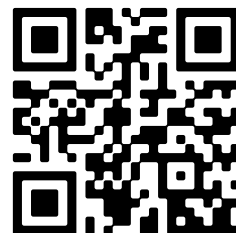
BESCHIKBAAR

WWW.GUSTAVMAHLERPLEIN215.NL



Type object:	Portiekwoning, appartement
Bouwjaar:	2010
Woonoppervlakte:	86 m ²
Inhoud:	308 m ³
Aantal kamers:	2 kamers (1 slaapkamers)
Website:	www.gustavmahlerplein215.nl

Voorma & Millenaar
makelaars - taxateurs o.g



Omschrijving

Gustav Mahlerplein 215, 1082 MS Amsterdam

Dit luxe, royale appartement van maar liefst 86 m² is gelegen op de dertiende verdieping van de statige woontoren "Symphony", ontworpen door architect Pi de Bruin. De unieke locatie midden op de Zuidas van Amsterdam biedt een prachtig uitzicht over de stad en het groene Buitenveldert.

**** See English translation below ****

Middels de afgesloten entree met video-intercom en de professionele huismeesterservice betreedt u deze bijzondere woning. De ruime hal verleent toegang tot alle vertrekken, waaronder de lichte living met een prachtige houten vloer en panoramavensters. De moderne open keuken is uitgerust met diverse inbouwapparatuur, waaronder een stoom- en oven/ magnetron combi.

De riante master bedroom biedt eveneens een weids uitzicht en directe toegang tot de luxe badkamer met dubbele wastafels en een ruime inloopdouche.

Het appartement wordt compleet met een berging in de kelder.

De combinatie van luxe, comfort en een toplocatie maakt dit appartement tot een unieke woonplek. De Zuidas biedt een levendige omgeving met talloze restaurants, winkels en uitstekende verbindingen met het openbaar vervoer.

Ligging

De Amsterdamse Zuidas is een toplocatie waar wonen, werken en genieten samenkomen. De wijk biedt een unieke mix van internationale bedrijven, luxe appartementen en een levendige horeca-scene met een breed scala aan keukens en stijlen. De uitstekende bereikbaarheid is een groot pluspunt. De ring A10 en diverse uitvalswegen liggen op steenworp afstand, en Station Zuid biedt directe verbindingen naar Schiphol, Centraal Station en andere belangrijke bestemmingen in de stad. Met de fiets of het openbaar vervoer ben je binnen enkele minuten in het centrum of in de chique wijk Zuid, bekend om haar exclusieve winkels en gezellige cafés. Voor ontspanning zijn er diverse parken in de buurt, zoals het Amsterdamse Bos, Beatrixpark en Amstelpark. Ook voorzieningen als het winkelcentrum Groot Gelderlandplein, de bibliotheek en het VU medisch centrum zijn op loopafstand gelegen.

Erfpacht

De woning is gelegen op erfpachtgrond van de gemeente Amsterdam. De Algemene Bepalingen voor voortdurende erfpacht uit 2000 zijn van toepassing. De canon is afgekocht tot 15-04-2056. Het huidige tijdvak loopt van 16-04-2006 tot 15-04-2056.

VVE

- De vereniging van eigenaren bestaat uit 82 appartementsrechten en 9 bergingen;
- De administratie wordt professioneel gevoerd door Rappange VvE Beheer;
- De servicekosten bedragen ca. € 289,- per maand.

Bijzonderheden

- Woonoppervlakte ca. 86 m²;
- Bouwjaar ca. 2010;
- Energielabel A;

- Appartement is volledig geïsoleerd en voorzien van dubbele beglazing;
- De woning heeft vloerverwarming en vloerkoeling;
- Warmte en warm/koud water via centraal energievoorzieningen systeem (lange termijn energie opslag LTEO) alsmede stadsverwarming.
- Videofoonsysteem aanwezig;
- Twee liften aanwezig;
- Oplevering in overleg.

Een niet zelfbewoningsclausule zal worden opgenomen in de koopakte.

Meetinstructie

Het verkochte is gemeten met gebruikmaking van de Meetinstructie, welke is gebaseerd op de normen zoals vastgelegd in NEN 2580. De Meetinstructie is bedoeld om een meer eenduidige manier van meten toe te passen voor het geven van een indicatie van de gebruiksoppervlakte. De Meetinstructie sluit verschillen in meetuitkomsten niet volledig uit door bijvoorbeeld interpretatieverschillen, afrondingen en beperkingen bij het uitvoeren van een meting.

De woning is gemeten door een betrouwbaar professioneel bedrijf en koper vrijwaart de medewerkers van Voorma & Millenaar makelaars o.g. en de verkoper voor eventuele afwijkingen in de opgegeven maten. Koper verklaart in de gelegenheid te zijn gesteld om de het verkochte zelf te (laten) meten conform NEN 2580.

*** This Property is listed by an MVA Certified Expat Broker ***

This luxurious, spacious 86 square meter apartment is situated on the 13th floor of the prestigious "Symphony" residential tower, designed by architect Pi de Bruin. Enjoy breathtaking panoramic views of Amsterdam and the green Buitenveldert district from this unique location in the heart of the Zuidas.

Enter through the secure entrance with video intercom and benefit from the professional building management services. The spacious hallway provides access to all rooms, including the bright living room with a beautiful wooden floor and floor-to-ceiling windows. The modern open-plan kitchen is equipped with various built-in appliances, including a steam oven and combination microwave.

The generous master bedroom also offers stunning views and direct access to the luxurious en-suite bathroom with double sinks and a spacious walk-in shower.

The apartment comes complete with a storage unit in the basement.

The combination of luxury, comfort, and prime location makes this apartment a truly unique home. The Zuidas offers a vibrant environment with numerous restaurants, shops, and excellent public transport connections.

Location

The Amsterdam Zuidas is a premier location for living, working, and leisure. The district offers a unique blend of international businesses, luxury apartments, and a lively culinary scene with a wide range of cuisines and styles.

The excellent accessibility is a major advantage. The A10 ring road and various highways are just a stone's throw away, and Zuid Station provides direct connections to Schiphol Airport, Central Station, and other important destinations in the city. By bike or public transport, you can be in the city center or the chic Zuid district, known for its exclusive shops and

cozy cafes, within minutes.

For relaxation, there are several parks nearby, such as the Amsterdamse Bos, Beatrixpark, and Amstelpark. Amenities such as the Groot Gelderlandplein shopping center, the library, and the VU Medical Center are also within walking distance.

Leasehold

The property is situated on leasehold land belonging to the municipality of Amsterdam. The General Provisions for Perpetual Leasehold from 2000 apply. The ground rent has been bought out until April 15, 2056.

VVE

- The homeowners' association consists of 82 apartment owners and 9 storage units.
- The administration is professionally managed by Rappange VvE Beheer;
- The service charges approximately € 289.00 per month.

Specifics

- Living area: approx. 86 m²
- Construction year: approx. 2010
- Energy label: A
- The apartment is fully insulated and equipped with double glazing
- The home has underfloor heating and cooling
- Heating and hot/cold water via a central energy supply system (long-term energy storage LTEO) as well as district heating
- Video intercom system present
- Two elevators present
- Delivery in consultation

A non-occupancy clause will be included in the purchase agreement.

Measurement instruction

The property has been measured using the Measuring Instruction, which is based on the standards laid down in NEN 2580. The Measuring instruction is intended to apply a more uniform way of measuring to give an indication of the usable area. The measurement instruction does not completely rule out differences in measurement results due to, for example, differences in interpretation, rounding off and limitations in carrying out a measurement. The house has been measured by a reliable professional company and the buyer indemnifies the employees of Voorma & Millenaar estate agents and the seller for any discrepancies in the stated measurements. The buyer declares to have been given the opportunity to measure the property himself in accordance with NEN 2580.

Kenmerken

Vraagprijs:	€ 825.000 k.k.
Aanvaarding:	In overleg

Bouw

Object type:	Portiekwoning, appartement
Soort bouw:	Bestaande bouw
Bouwjaar:	2010
Soort dak:	Zadeldak

Oppervlakte en inhoud

Woonoppervlakte:	86 m²
Inhoud:	308 m³

Indeling

Aantal kamers:	2 kamers (1 slaapkamers)
Aantal woonlagen:	1 woonlaag
Voorzieningen:	Tv-kabel, lift

Energie

Energielabel:	A
Isolatie:	Volledig geïsoleerd
Verwarming:	Stadsverwarming, vloerverwarming geheel
Warm water:	Centrale voorziening

Buitenruimte

Ligging:	Vrij uitzicht
Tuin:	Geen tuin

Bergruimte

Schuur berging:	Box
Soort parkeergelegenheid:	Betaald parkeren

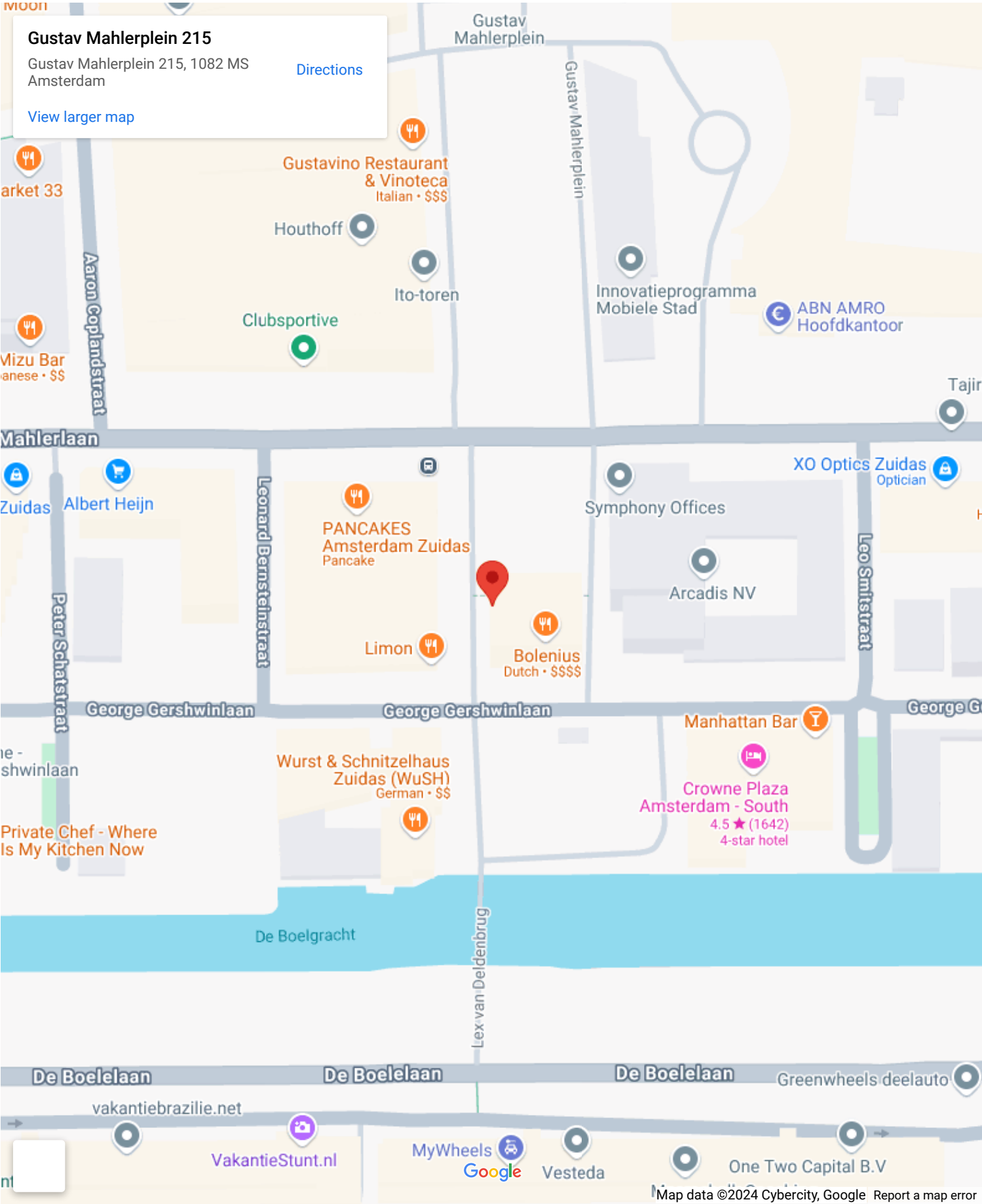
Garage

Soort garage:	Geen garage
---------------	-------------

VvE Checklist

Inschrijving kvk:	Ja
Jaarlijkse vergadering:	Ja
Periodieke bijdrage:	Ja
Reservefonds aanwezig:	Ja
Onderhoudsplan:	Ja
Opstalverzekering:	Ja

Op de kaart



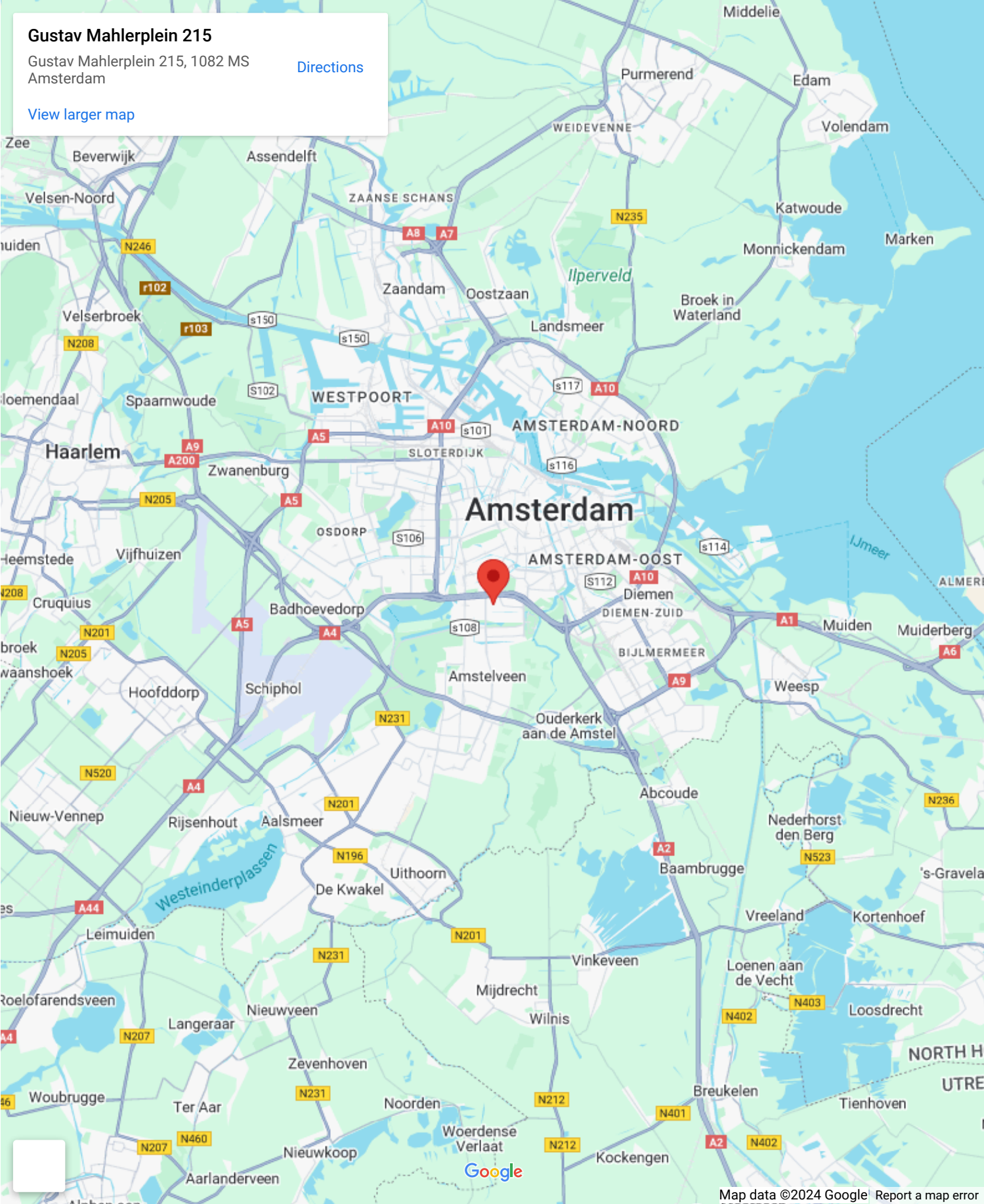
Op de kaart

Gustav Mahlerplein 215

Gustav Mahlerplein 215, 1082 MS
Amsterdam

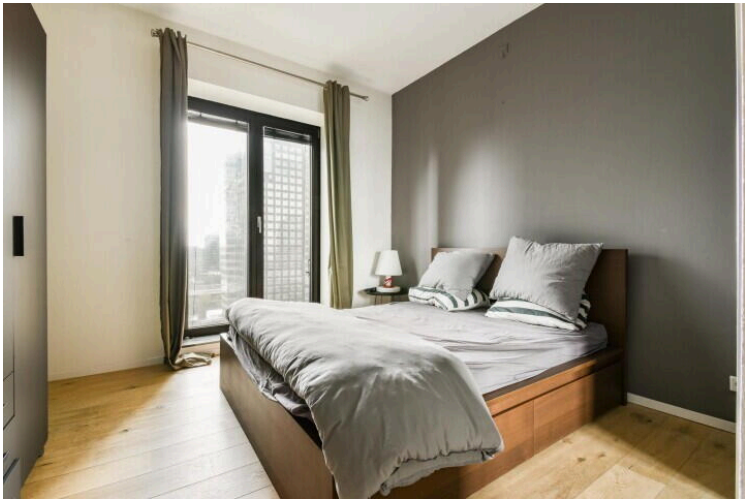
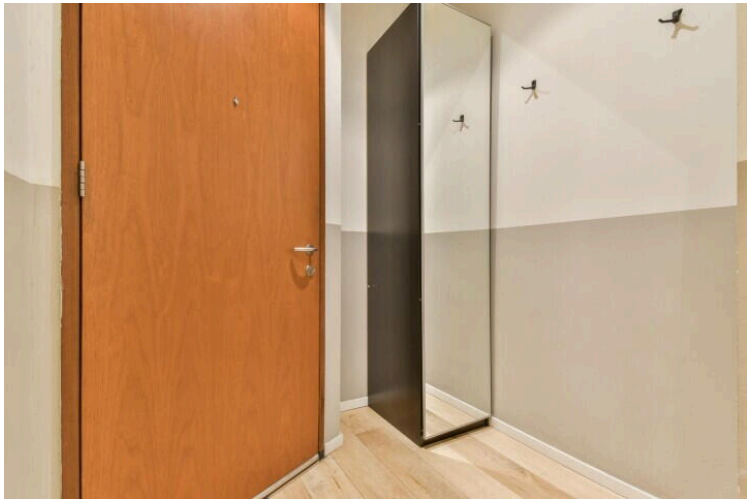
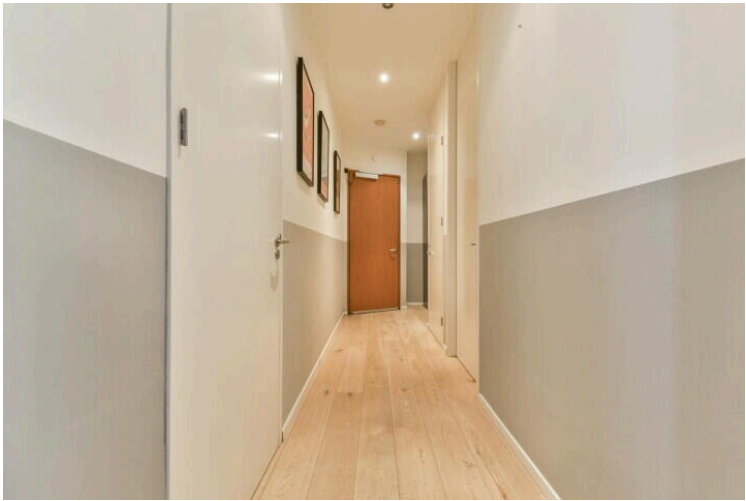
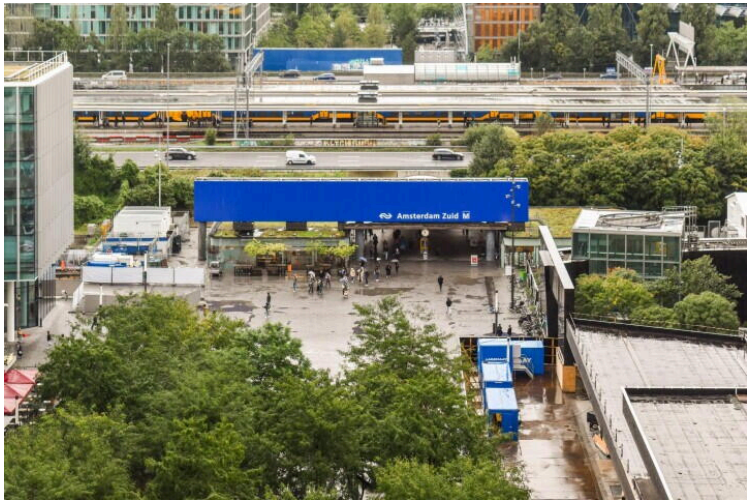
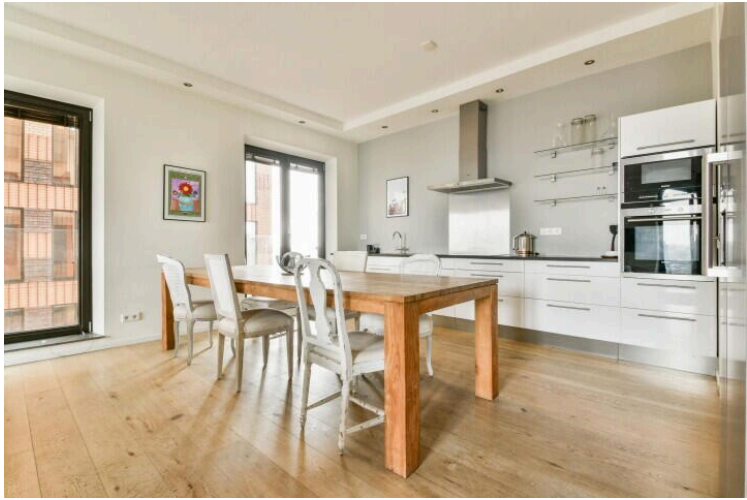
[Directions](#)

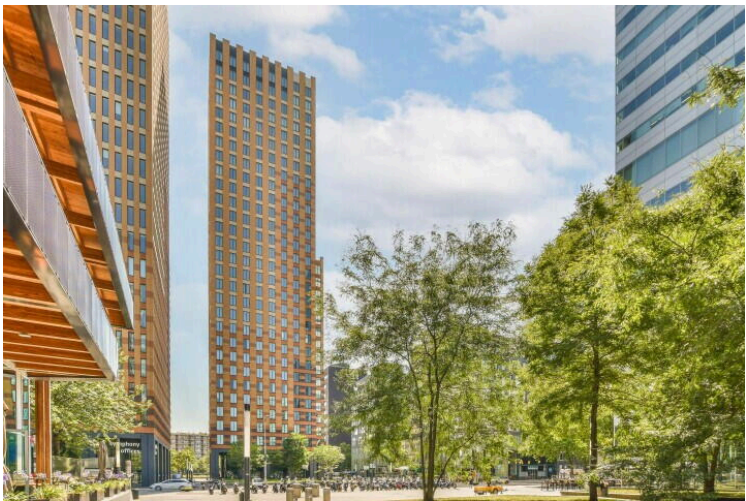
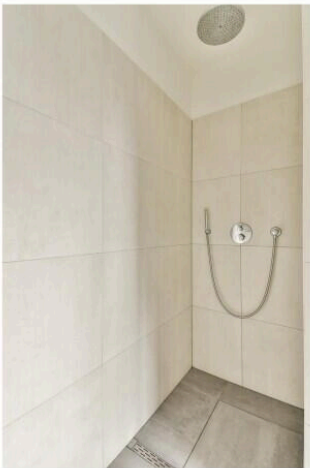
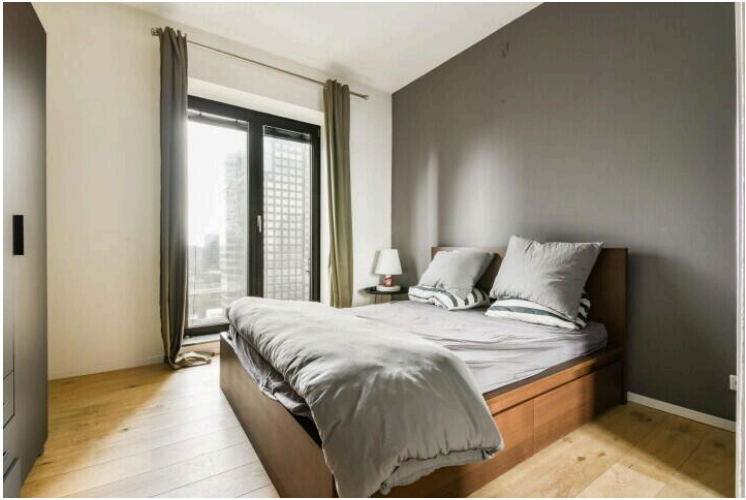
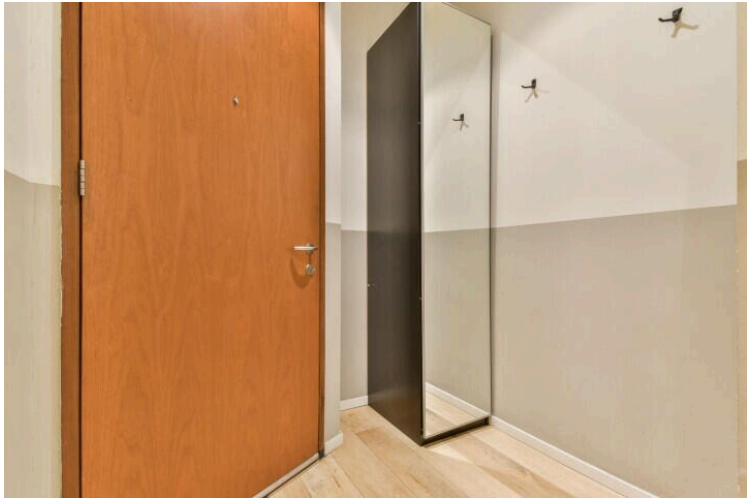
[View larger map](#)



Map data ©2024 Google [Report a map error](#)

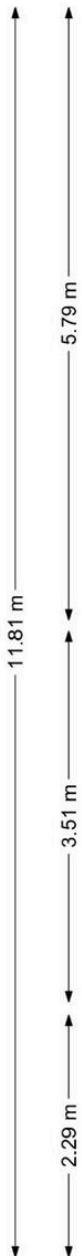
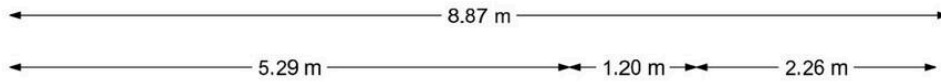




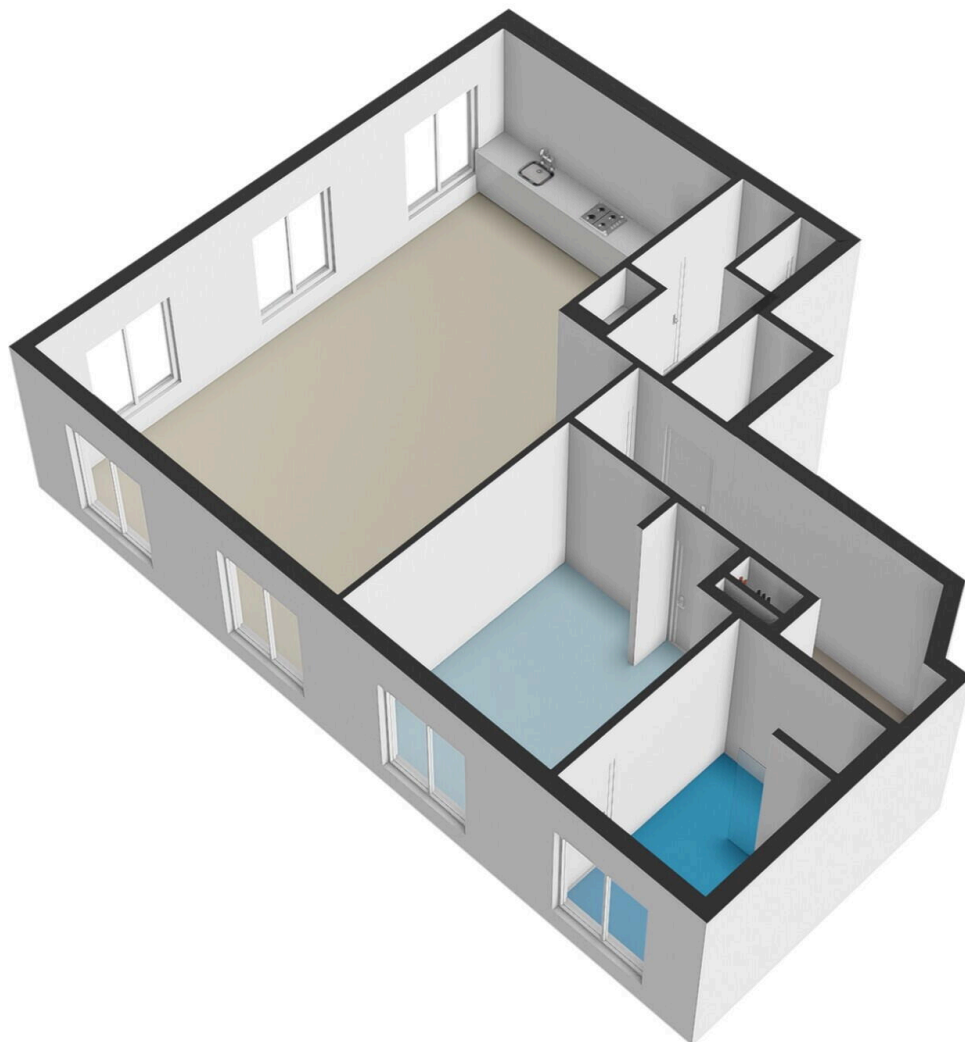




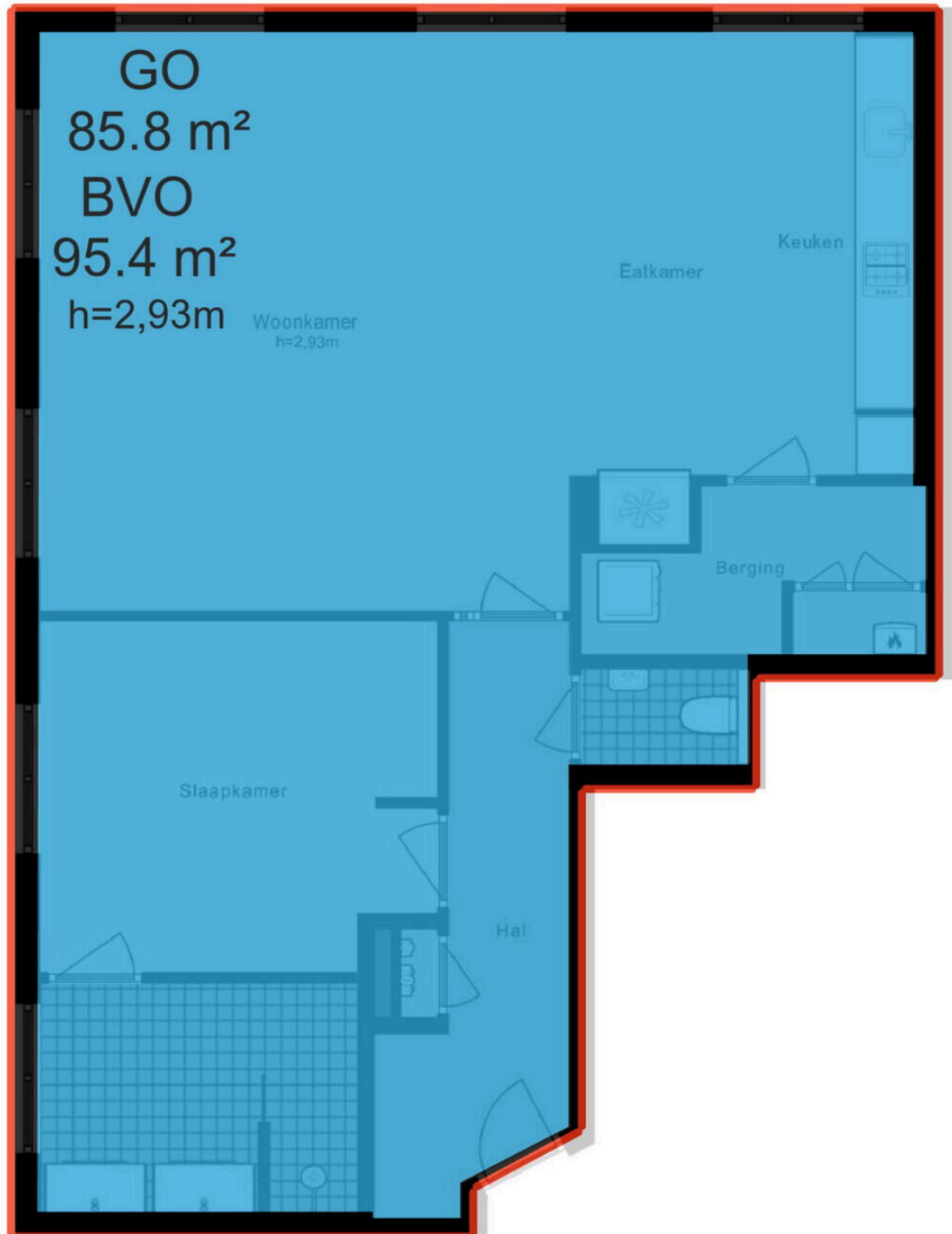
Gustav Mahlerplein 215 - Amsterdam Appartement







Schaalcontrole



Gustav Mahlerplein 215

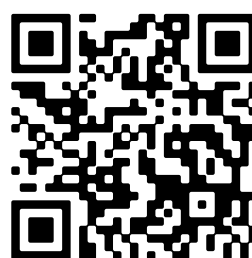
www.gustavmahlerplein215.nl



Voorma & Millenaar makelaars

Amsterdamseweg 176
1182 HL, Amstelveen

www.voormamillenaar.nl
020 - 641 8694



📱 Scan Mij!