

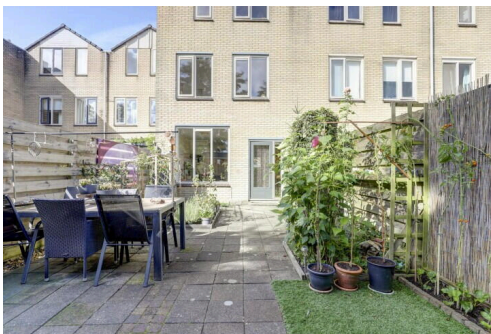
Vlissingen

Sterkenburg 93 | Vraagprijs € 259.000 k.k.



BESCHIKBAAR

WWW.STERKENBURG93.NL



Type object:	Tussenwoning
Bouwjaar:	1978
Woonoppervlakte:	138 m ²
Perceeloppervlakte:	154 m ²
Inhoud:	487 m ³
Aantal kamers:	5 kamers (4 slaapkamers)
Website:	www.sterkenburg93.nl

Bert Bimmel
MAKELAARDIJ



www.bertbimmel.nl | 0118 - 414 014

Omschrijving

Sterkenburg 93, 4385 GJ Vlissingen

Op zoek naar een instapklare eengezinswoning met 4 riante slaapkamers, ruime woonkamer, moderne keuken, praktische bijkeuken, badkamer en toilet en een diepe zonnige tuin met schuur en overkapping? Dan is deze woning echt iets voor u!

De woning is centraal gelegen in de woonwijk met de basisschool vlakbij net als het winkelcentrum en de uitvalswegen. Deze grote en betaalbare woning heeft als extra een bijkeuken aan de voorzijde, deze is gerealiseerd in de voormalige aangebouwde berging. In de achtertuin staat een recent gebouwde schuur met fijne overkapping. De schuur is ook voor de fiets bereikbaar met een vrije achterom.

Indeling:

Begane grond: entree, hal, meterkast, bijkeuken met extra keukenblokje, modern toilet met wandcloset en fonteintje, ruime tuingerichte woonkamer met laminaatvloer, ruime en moderne L-vormige open keuken voorzien van diverse inbouwapparatuur.

Eerste verdieping: overloop, 2 riante slaapkamers (voorheen 3 slaapkamers) met laminaatvloeren, een moderne luxe badkamer met ligbad, inloopdouche, wandcloset, wastafel en een handdoek radiator.

Zolderverdieping: verrassend ruime 2e verdieping met nog eens 2 ruime slaapkamers onder de hoge kap, waarvan 1 met klein balkon en beiden met laminaatvloer. Via de overloop is de was- en stookruimte bereikbaar met HR combiketel, wasmachine aansluitingen, mechanische ventilatie unit en een douche met wastafelmeubel.

Interesse in deze aantrekkelijke ruime woning?

Voor meer informatie verwijzen wij u graag naar onze website. Voor het plannen van een bezichtiging, neem contact op met Bert Bimmel Makelaardij (0118-414014) en wij geven u graag een rondleiding.

Kenmerken

Vraagprijs:	€ 259.000 k.k.
Aanvaarding:	In overleg

Bouw

Object type:	Eengezinswoning, tussenwoning
Soort bouw:	Bestaande bouw
Bouwjaar:	1978
Soort dak:	Zadeldak bedekt met pannen

Oppervlakte en inhoud

Woonoppervlakte:	138 m²
Perceeloppervlakte:	154 m²
Inhoud:	487 m³
Externe bergruimte:	5 m²
Gebouwgebonden buitenruimte:	1 m²

Indeling

Aantal kamers:	5 kamers (4 slaapkamers)
Aantal badkamers:	1 badkamer
Badkamervoorzieningen:	Ligbad, toilet, wastafel, inloopdouche
Aantal woonlagen:	3 woonlagen
Voorzieningen:	Mechanische ventilatie

Energie

Energie label:	B
Isolatie:	Dakisolatie, muurisolatie, dubbel glas
Verwarming:	Cv-ketel
Warm water:	Cv-ketel, elektrische boiler eigendom
Cv ketel:	Intergas hre combiketel gas gestookt uit 2011 (eigendom)

Buitenruimte

Ligging:	Aan rustige weg, in woonwijk
Balkon dakterras:	Balkon

Tuin:	Achtertuint, voortuin
Achtertuint:	58 m² (11.5 meter diep en 5 meter breed)
Ligging tuin:	Gelegen op het oosten en bereikbaar via achterom

Bergruimte

Schuur berging:	Vrijstaande houten berging
Voorzieningen schuur:	Voorzien van elektra
Soort parkeergelegenheid:	Openbaar parkeren, op eigen terrein

Garage

Soort garage:	Geen garage
---------------	-------------

A map of the Sterkenburg 93 area in Vlissingen. The map shows a network of streets including Wickenburg, Sterkenburg, Sandenburg, Rijsenburg, Bossenburg, Lunenburg, Merkenburg, and Sloeweg. A red pin marks the location of Sterkenburg 93. Various landmarks are labeled, such as 'Gymzaal De Houtuyn', 'Archipelschool 'De Omnibus'', 'Kayleigh Health and beauty shop', 'Esquina Care', 'Stichting De Bettel', 'Stichting SomeOneElse Ministries', and 'Europa Ski'. A search bar at the top left contains the text 'Sterkenburg 93' and 'Sterkenburg 93, 4385 GJ Vlissingen', with a 'Directions' button. A 'View larger map' link is also present. The Google logo is at the bottom center, and map data is attributed to ©2024 Google.

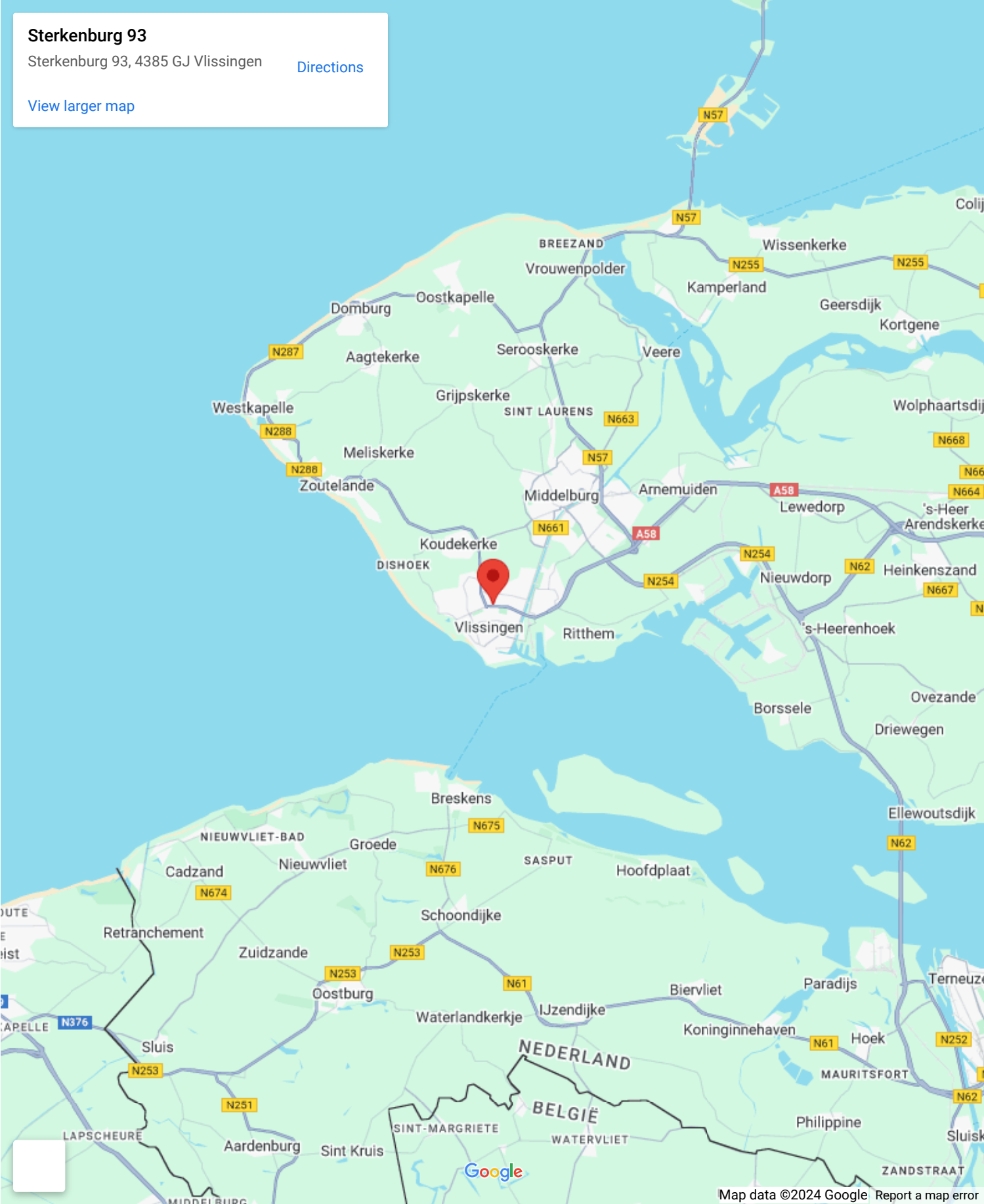
Map data ©2024 Google [Report a map error](#)

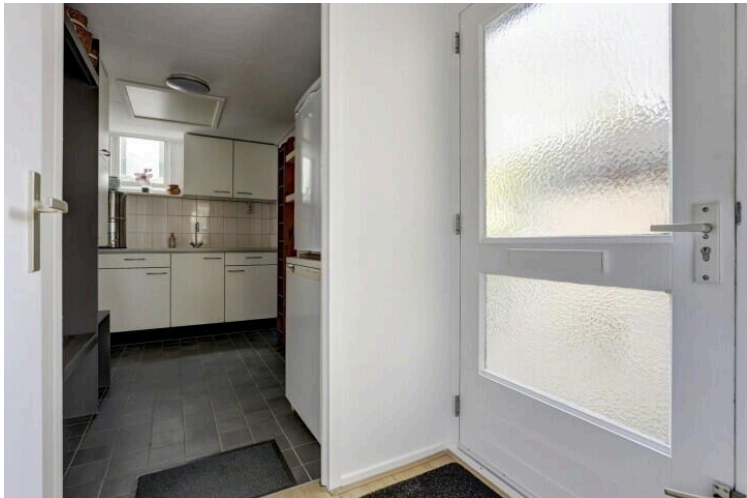
Op de kaart

Sterkenburg 93

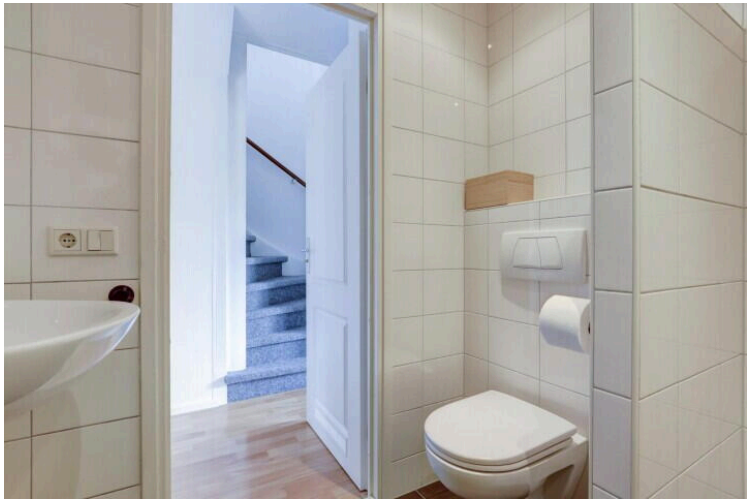
Sterkenburg 93, 4385 GJ Vlissingen [Directions](#)

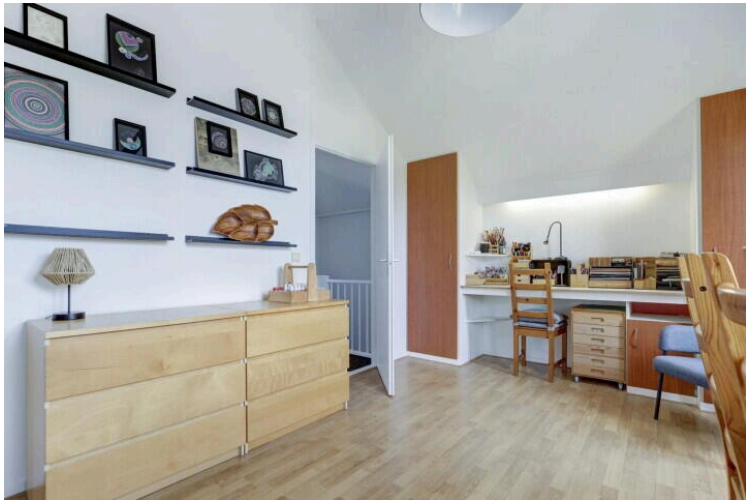
[View larger map](#)







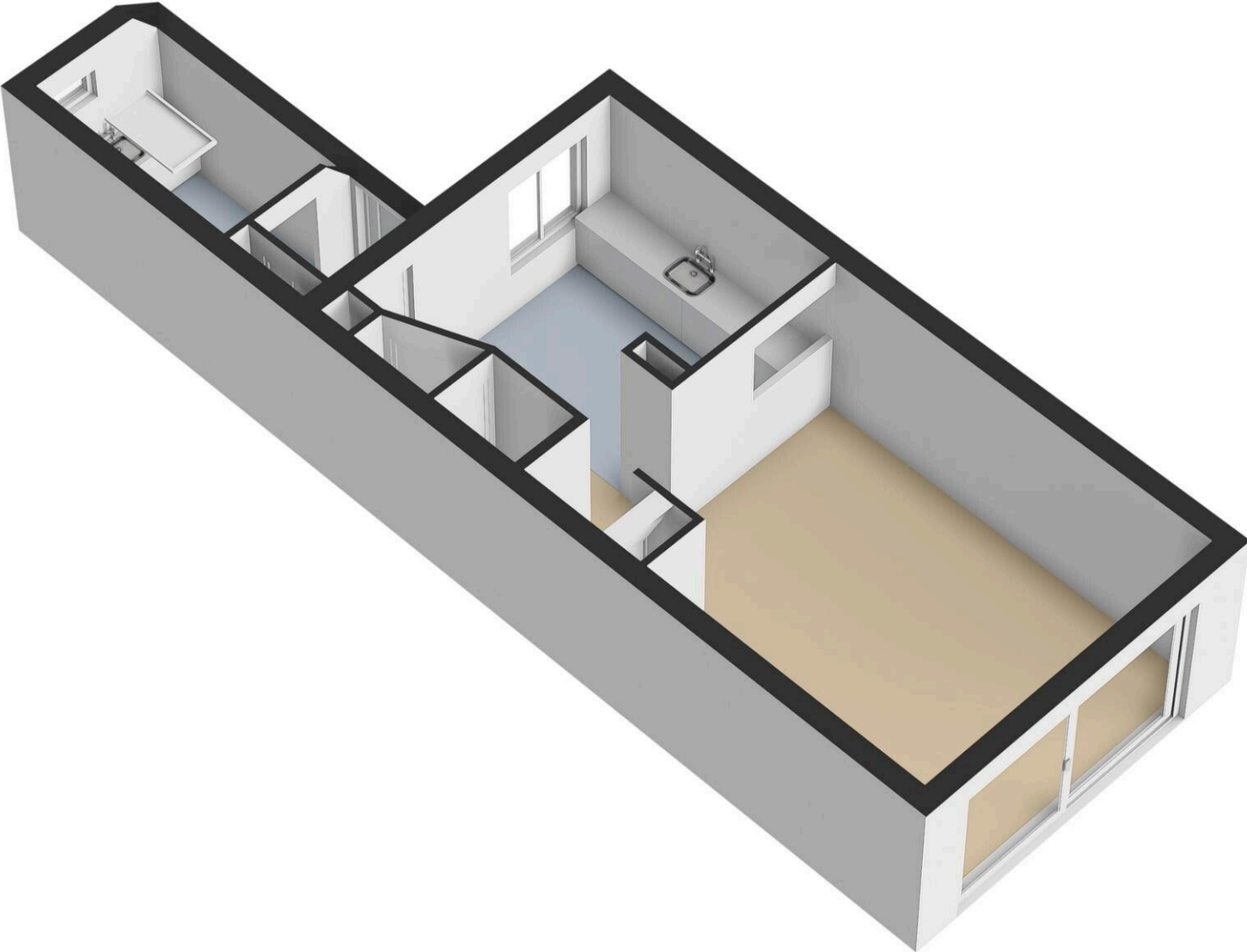


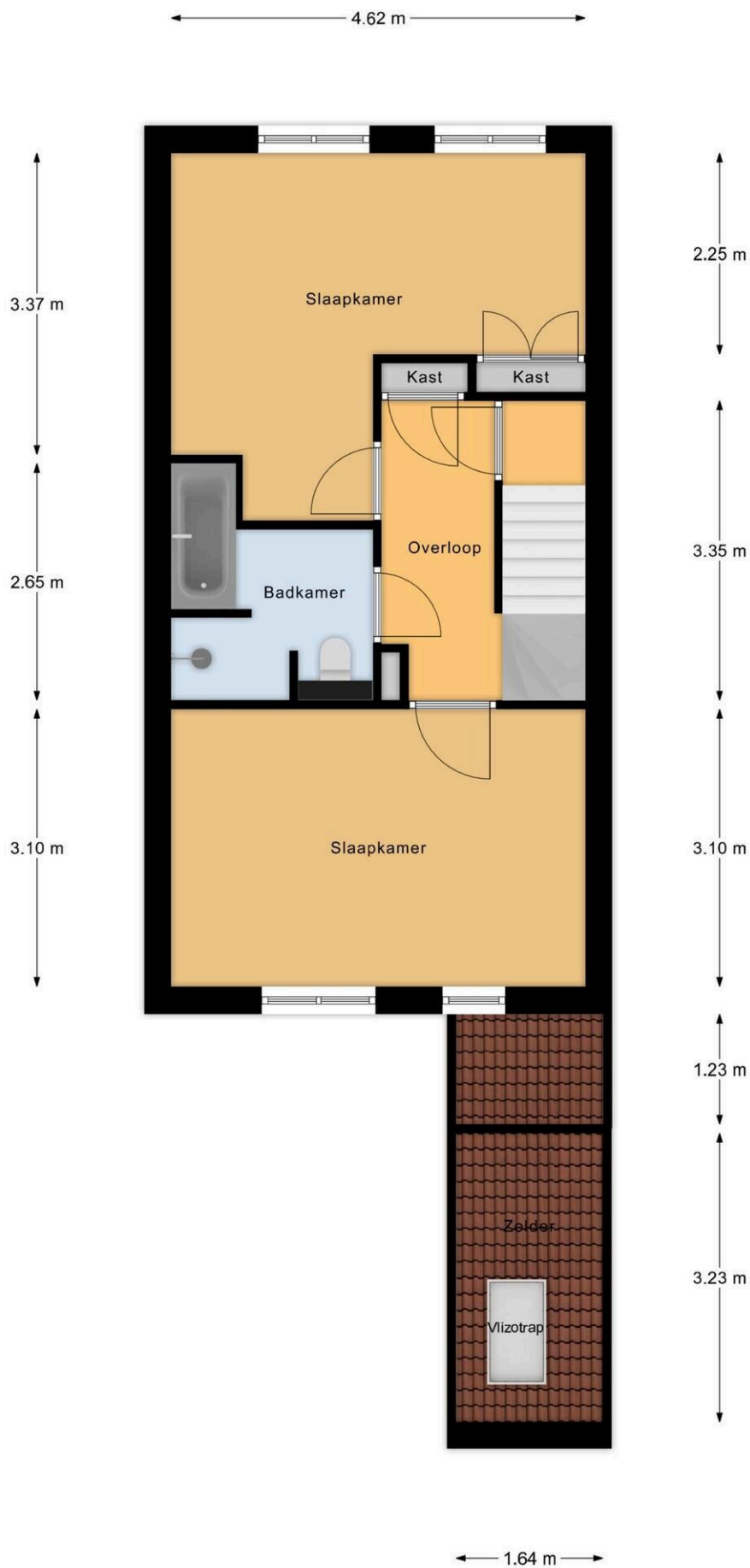




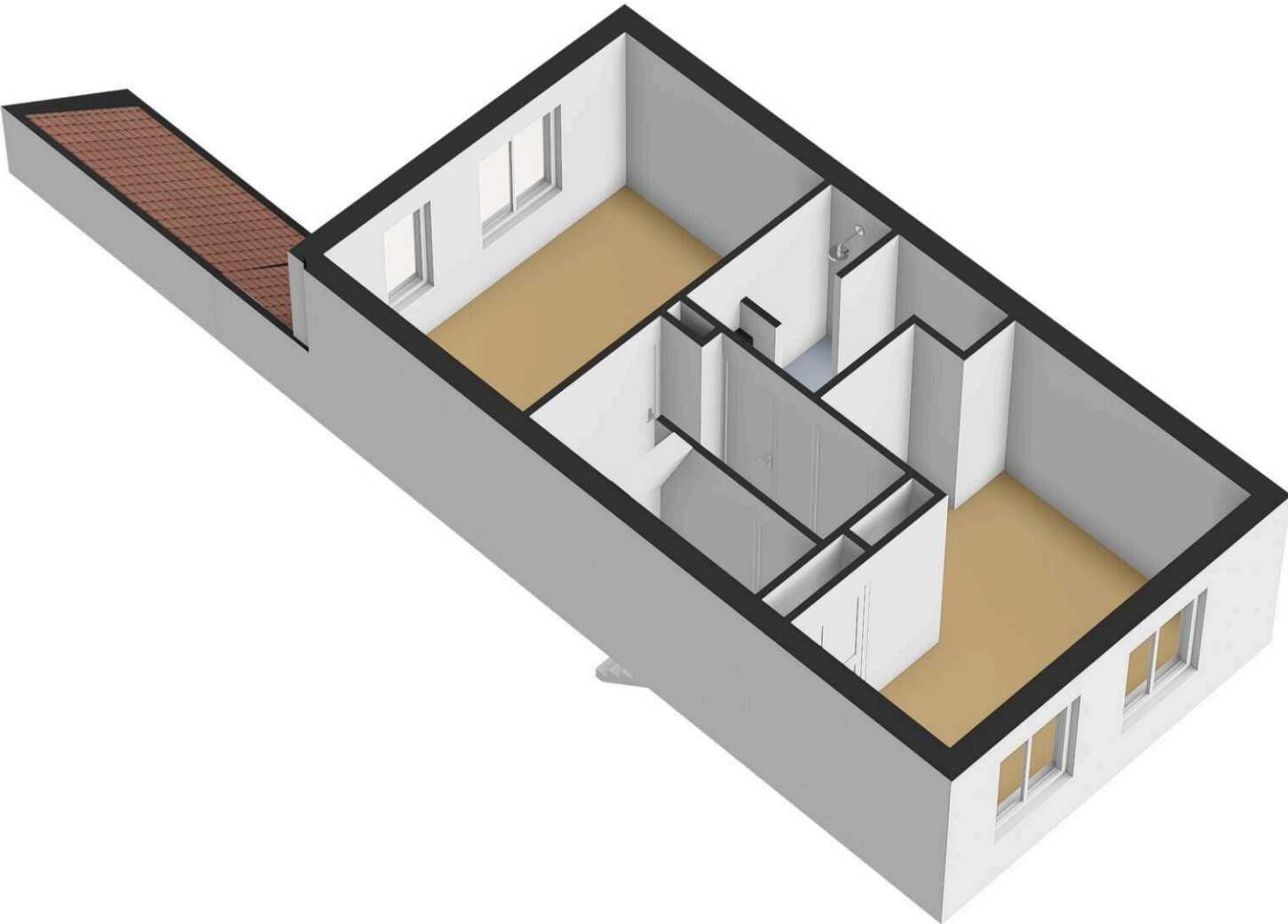


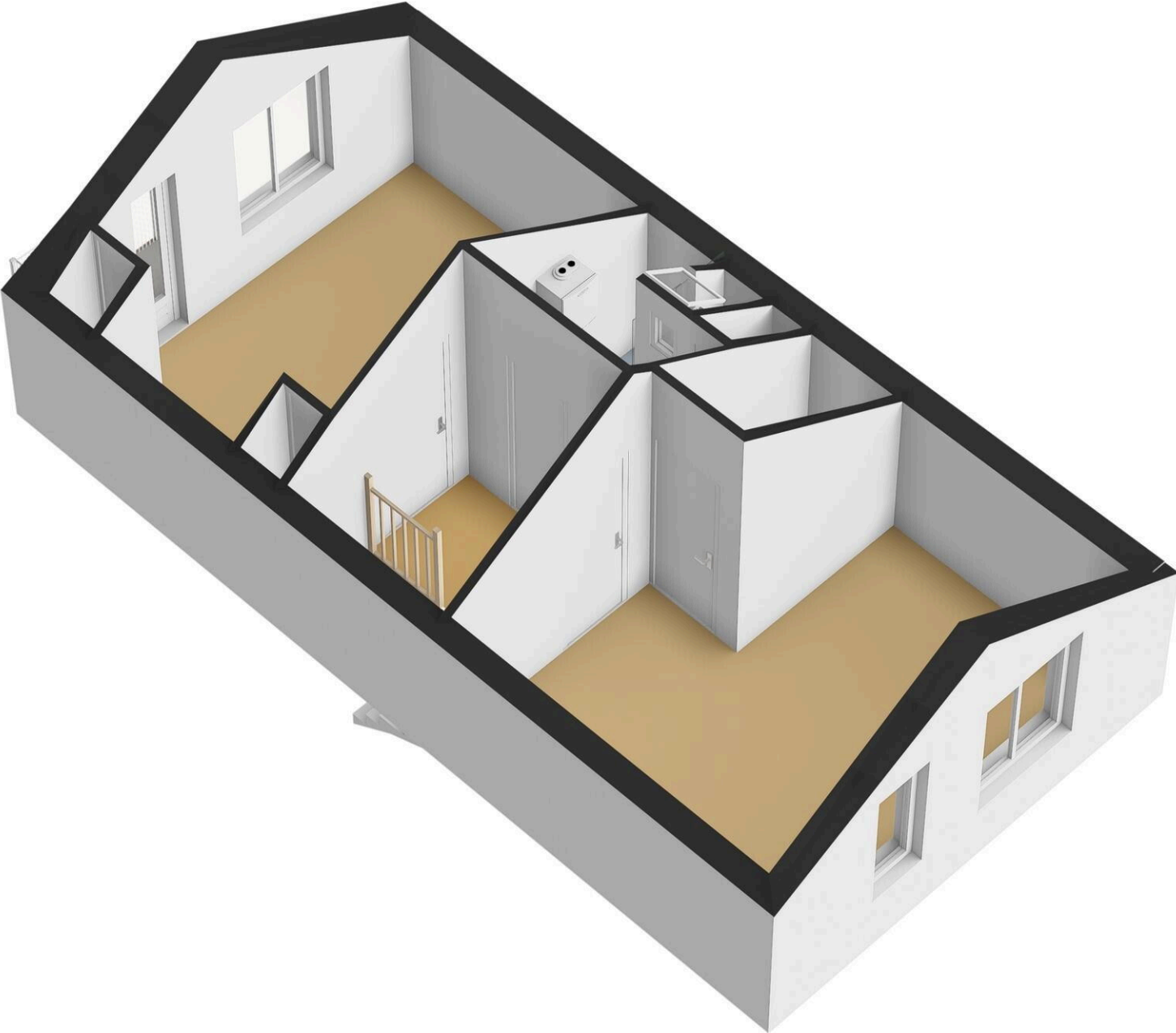
Begane Grond



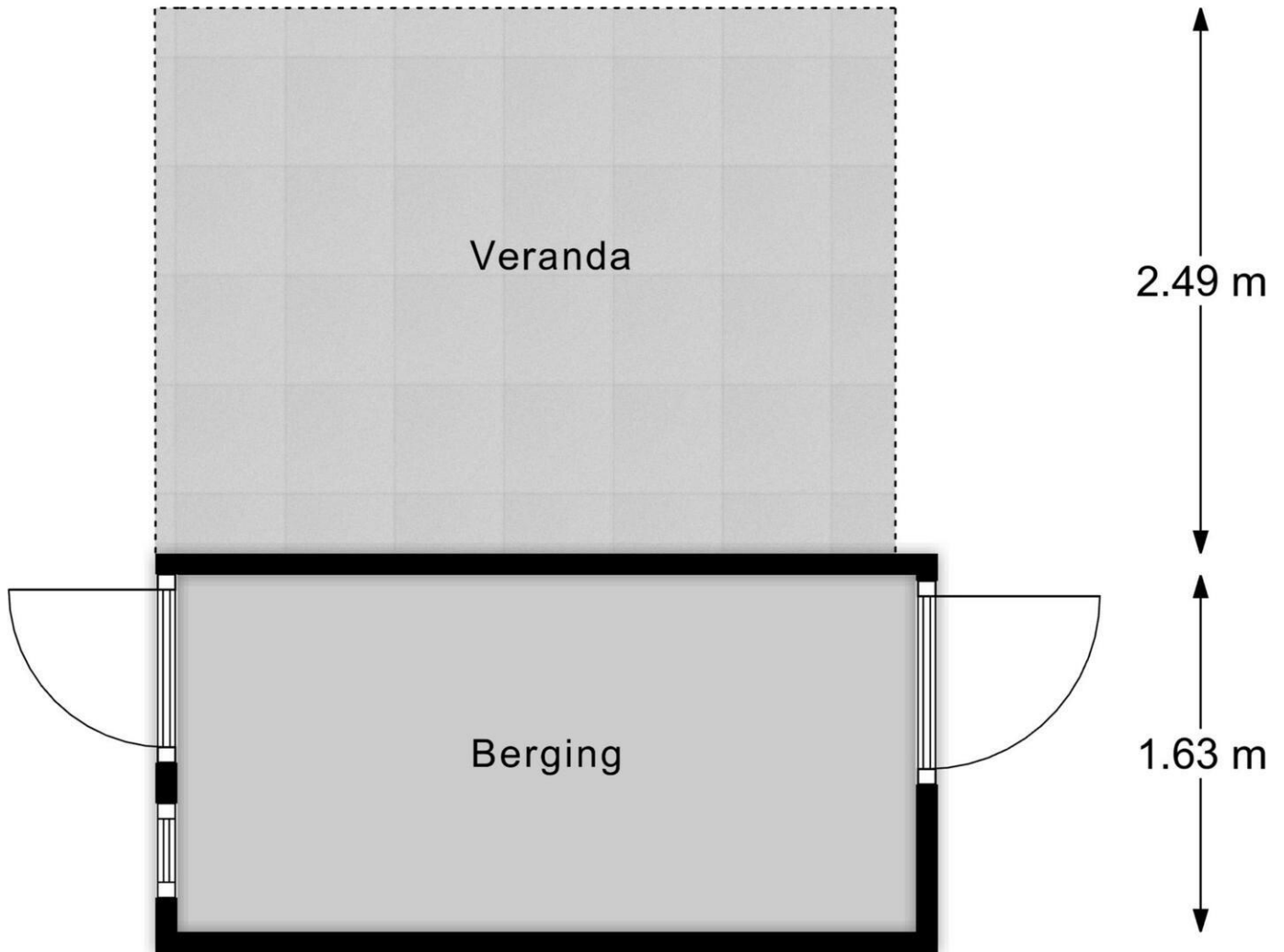


1e Verdieping



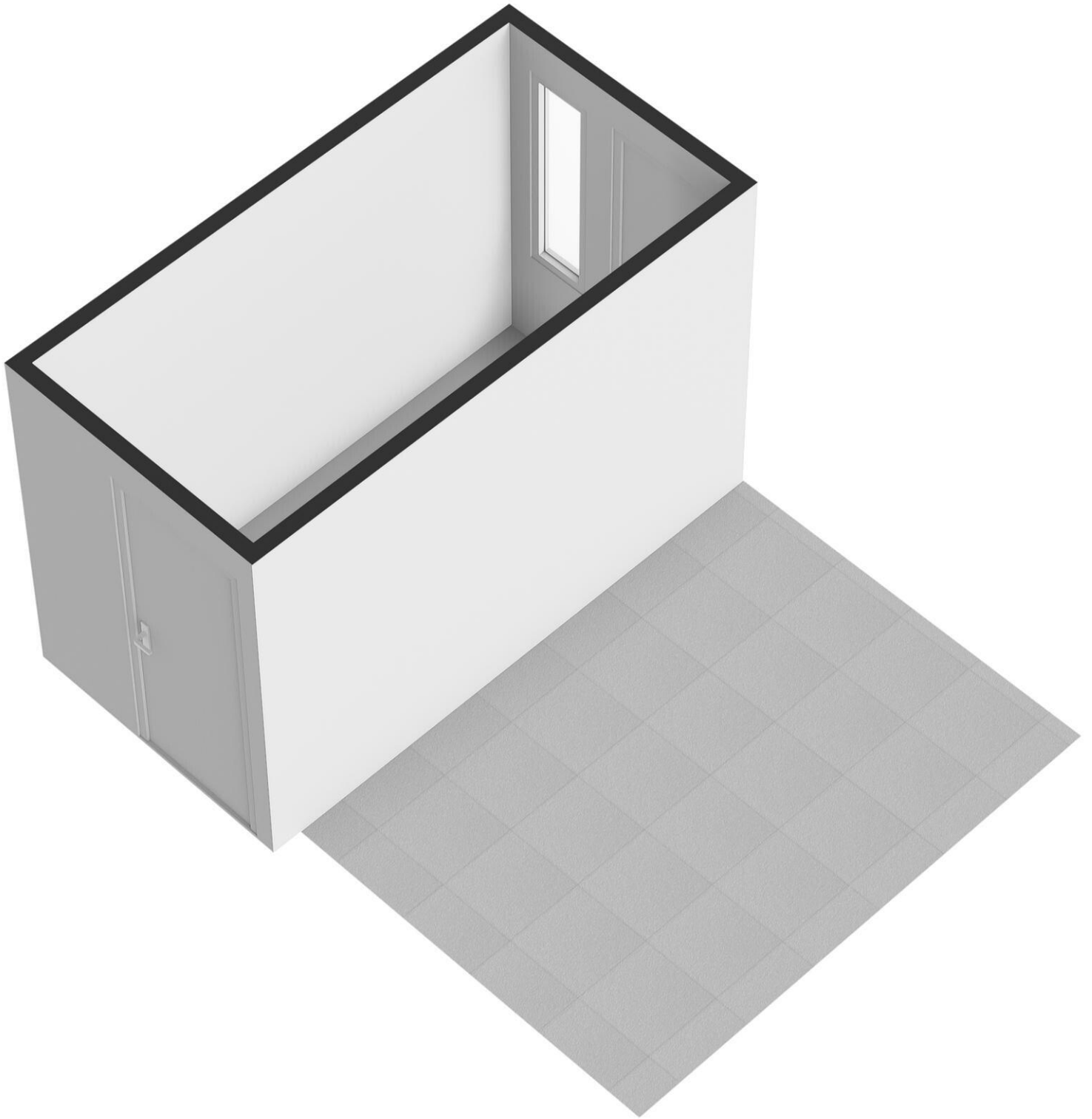


3.38 m



3.37 m

Berging



Sterkenburg 93

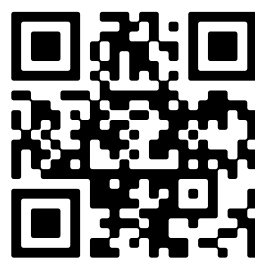
www.sterkenburg93.nl



Bert Bimmel Makelaardij

Badhuisstraat 16
4381 LS, Vlissingen

www.bertbimmel.nl
0118 - 414 014



📱 Scan Mij!