

# Vlissingen

Hellebardierstraat 6 | Vraagprijs € 379.000 k.k.



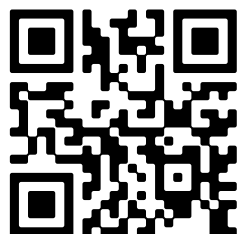
## BESCHIKBAAR

[WWW.HELLEBARDIERSTRAAT6.NL](http://WWW.HELLEBARDIERSTRAAT6.NL)



Type object:	Herenhuis, tussenwoning
Bouwjaar:	1650
Woonoppervlakte:	106 m <sup>2</sup>
Perceeloppervlakte:	63 m <sup>2</sup>
Inhoud:	427 m <sup>3</sup>
Aantal kamers:	6 kamers (4 slaapkamers)
Website:	<a href="http://www.hellebardierstraat6.nl">www.hellebardierstraat6.nl</a>

**Bert Bimmel**  
MAKELAARDIJ



[www.bertbimmel.nl](http://www.bertbimmel.nl) | 0118 - 414 014

# Omschrijving

## Hellebardierstraat 6, 4381 JZ Vlissingen

Dit prachtige Rijksmonument is gelegen in de historische Hellebardierstraat in de binnenstad van Vlissingen. De ligging is rustig met alle stadse voorzieningen en de boulevard letterlijk om de hoek. Er zijn o.a. 3 slaapkamers en een sfeervolle slaatzolder. In de op het zuidoosten gesitueerde achtertuin/binnenplaats is een ruime berging. De woning is aangemerkt als een Rijksmonument en is, met aandacht voor het authentieke karakter, goed onderhouden. Het is mogelijk, na toestemming van de gemeente Vlissingen, deze woning als 2e woning te gebruiken. Het gaat dan wel om recreatief eigen gebruik.

### De indeling:

Begane grond: de entree geeft toegang tot de hal met de meterkast en de trapopgang naar de verdieping. De keuken bevindt zich aan de achterzijde en staat in open verbinding met de woonkamer. In de keukenopstelling zijn alle gebruikelijke inbouwapparatuur aanwezig.

De woonkamer beschikt over een fraaie plavuizenvloer en de originele balken op het zicht. De gehele begane grond is voorzien van deze fraaie plavuizen vloer, welke de charme van deze woning nog eens benadrukt. De tuindeur geeft toegang tot de sfeervolle achtertuin/binnenplaats met een berging. Hier ervaart u heerlijke rust en is het genieten van de zonnige ligging.

### Eerste verdieping:

Overloop, toilet haverwege de trap, toegang tot een grote slaapkamer; deze is nu in gebruik als hobby-/2e woonkamer.

### Tweede verdieping:

De overloop geeft toegang tot de eenvoudige badkamer met wastafel en douche, 2 ruime slaapkamers aan de voorzijde. Aan de achterzijde nog een slaapkamer welke nu in gebruik is als kledingkamer. Vanuit een slaapkamer middels een vaste steektrap toegang tot de zolder.

### Derde verdieping:

Sfeervolle slaatzolder met een dakraam, dus genoeg daglicht.

Vanaf de straatzijde is de ruime (droge) kelder, met stahoogte, bereikbaar. Ideaal voor opslag, hobby's en stalling van de fietsen.

Kortom een fijne, sfeervolle woning op een goede locatie.

Voor meer informatie verwijzen wij u graag naar onze website. Hier vindt u een uitgebreide presentatie van deze woning. Voor het plannen van een bezichtiging, neem contact op met Bert Bimmel Makelaardij (0118-414014) en wij geven u graag een rondleiding in de woning.

## Kenmerken

Vraagprijs:	€ 379.000 k.k.
Aanvaarding:	In overleg

## Bouw

Object type:	Herenhuis, tussenwoning
Soort bouw:	Bestaande bouw
Bouwjaar:	1650
Soort dak:	Tentdak bedekt met pannen

## Oppervlakte en inhoud

Woonoppervlakte:	106 m²
Perceeloppervlakte:	63 m²
Inhoud:	427 m³
Overige inpandige ruimte:	11 m²
Externe bergruimte:	4 m²

## Indeling

Aantal kamers:	6 kamers (4 slaapkamers)
Aantal badkamers:	1 badkamer
Badkamervoorzieningen:	Douche, wastafel
Aantal woonlagen:	5 woonlagen
Voorzieningen:	Tv-kabel, dakraam

## Energie

Energie label:	E
Isolatie:	Dakisolatie, gedeeltelijk dubbel glas
Verwarming:	Cv-ketel
Warm water:	Cv-ketel
Cv ketel:	Vaillant combiketel gas gestookt uit 2015 (eigendom)

## Buitenruimte

Ligging:	Aan rustige weg, in centrum
Tuin:	Achtertuin

Achtertuint:	22 m² (4 meter diep en 5.5 meter breed)
Ligging tuin:	Gelegen op het zuidoosten

**Bergruimte**

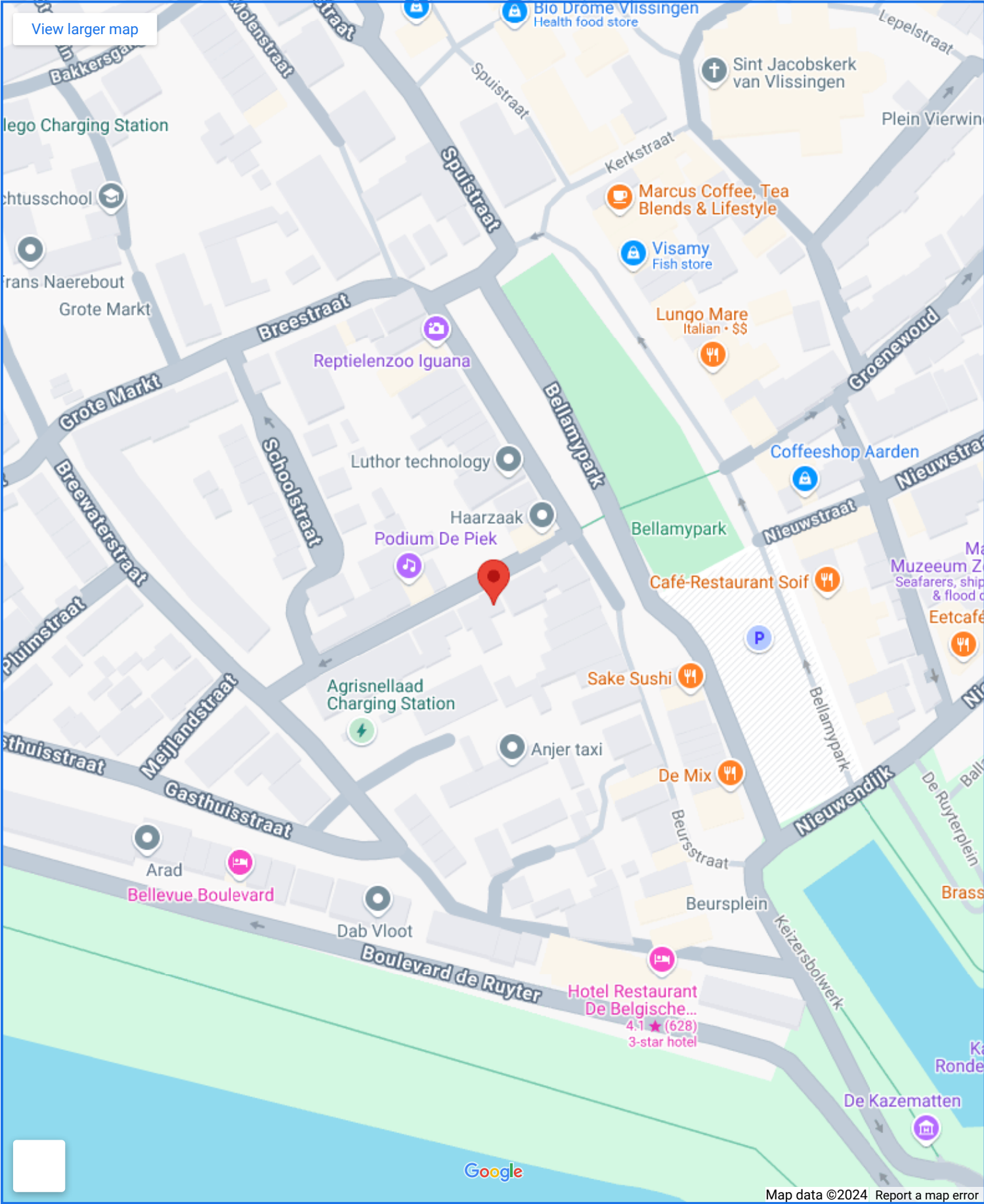
Schuur berging:	Aangebouwd hout
Voorzieningen schuur:	Voorzien van elektra
Soort parkeergelegenheid:	Openbaar parkeren, betaald parkeren, parkeervergunningen

**Garage**

Soort garage:	Geen garage
---------------	-------------



# Op de kaart



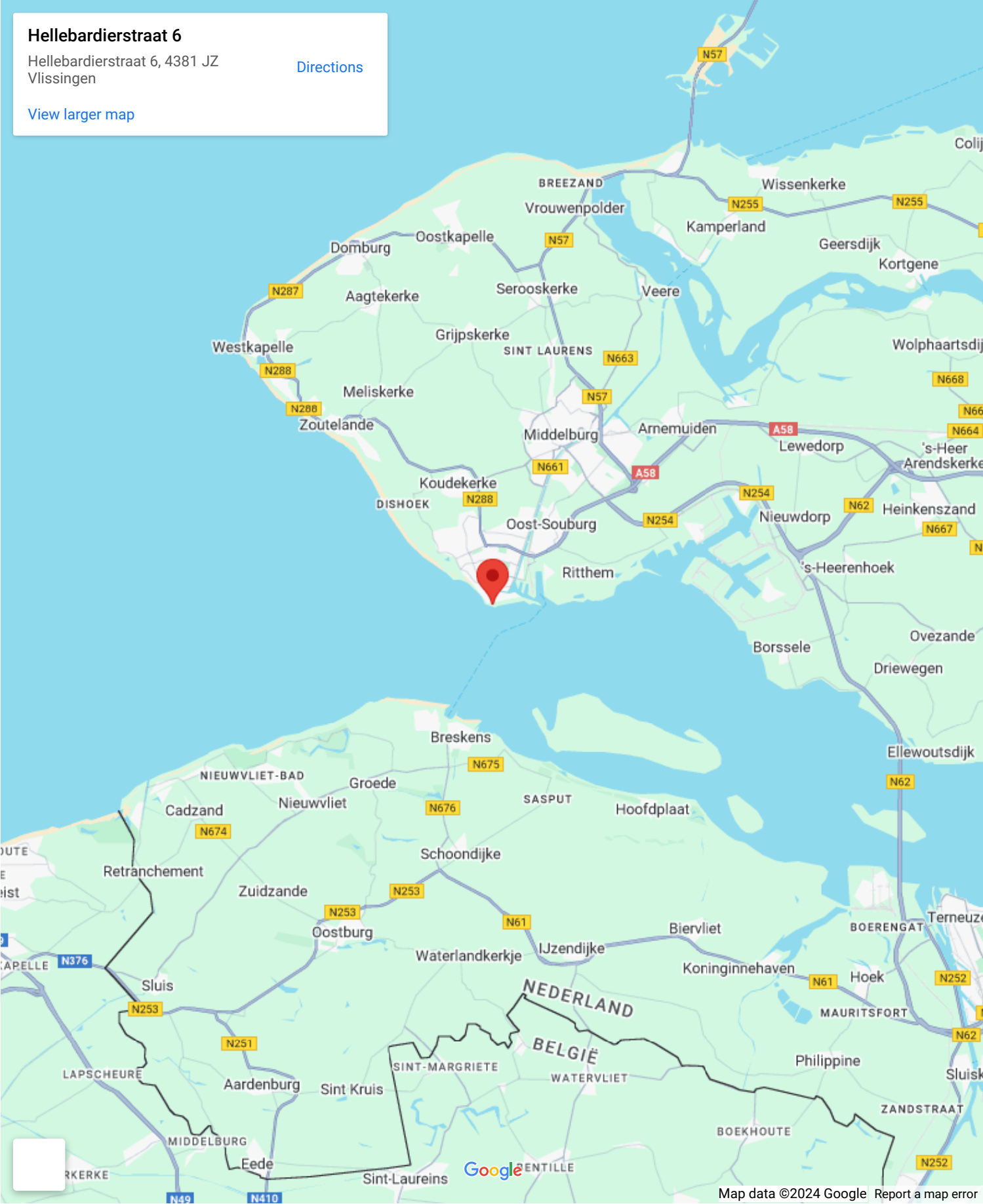
# Op de kaart

## Hellebardierstraat 6

Hellebardierstraat 6, 4381 JZ  
Vlissingen

[Directions](#)

[View larger map](#)



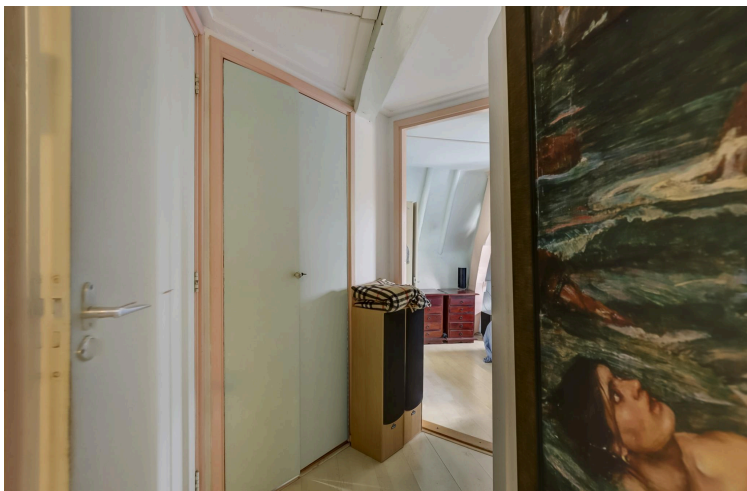
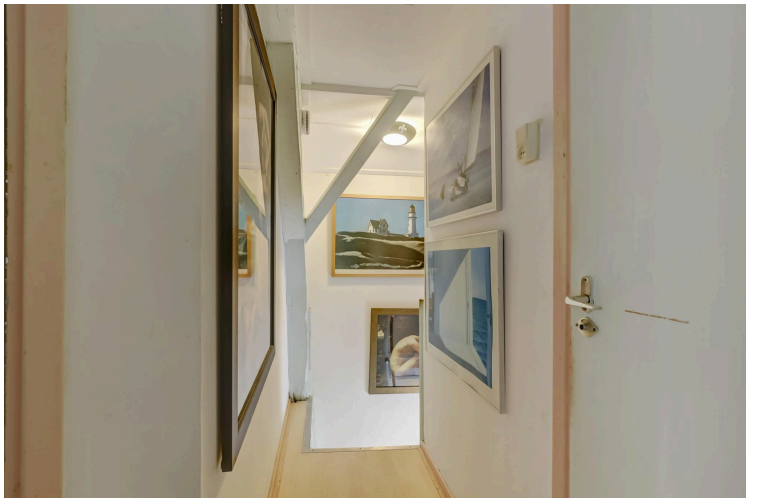




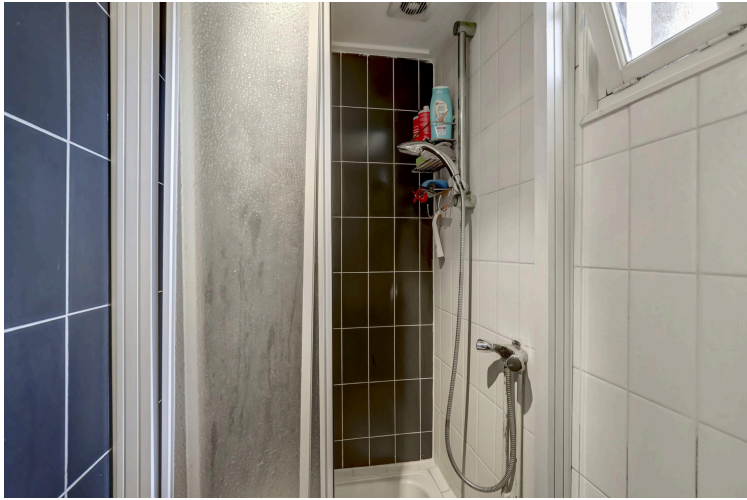














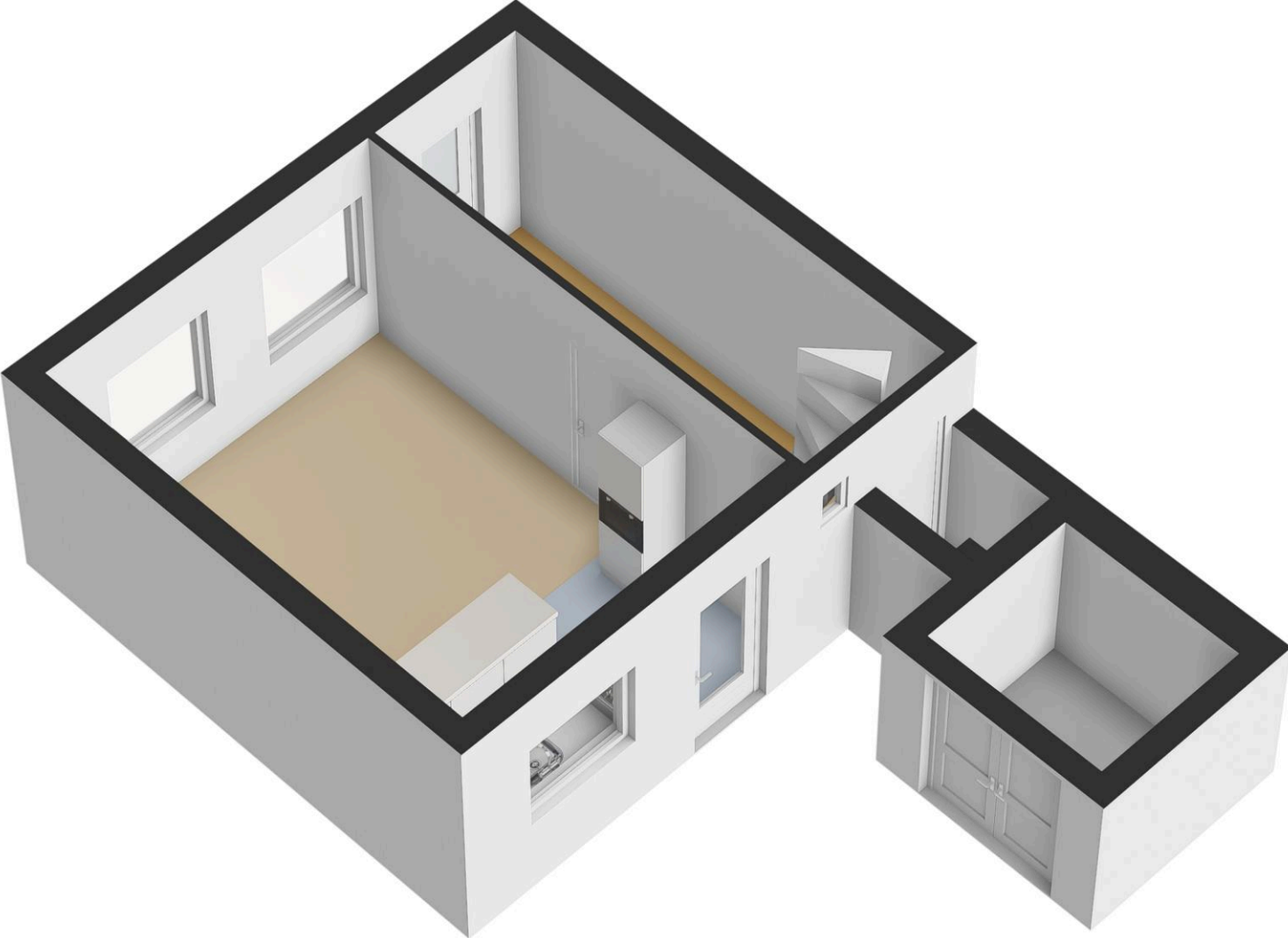


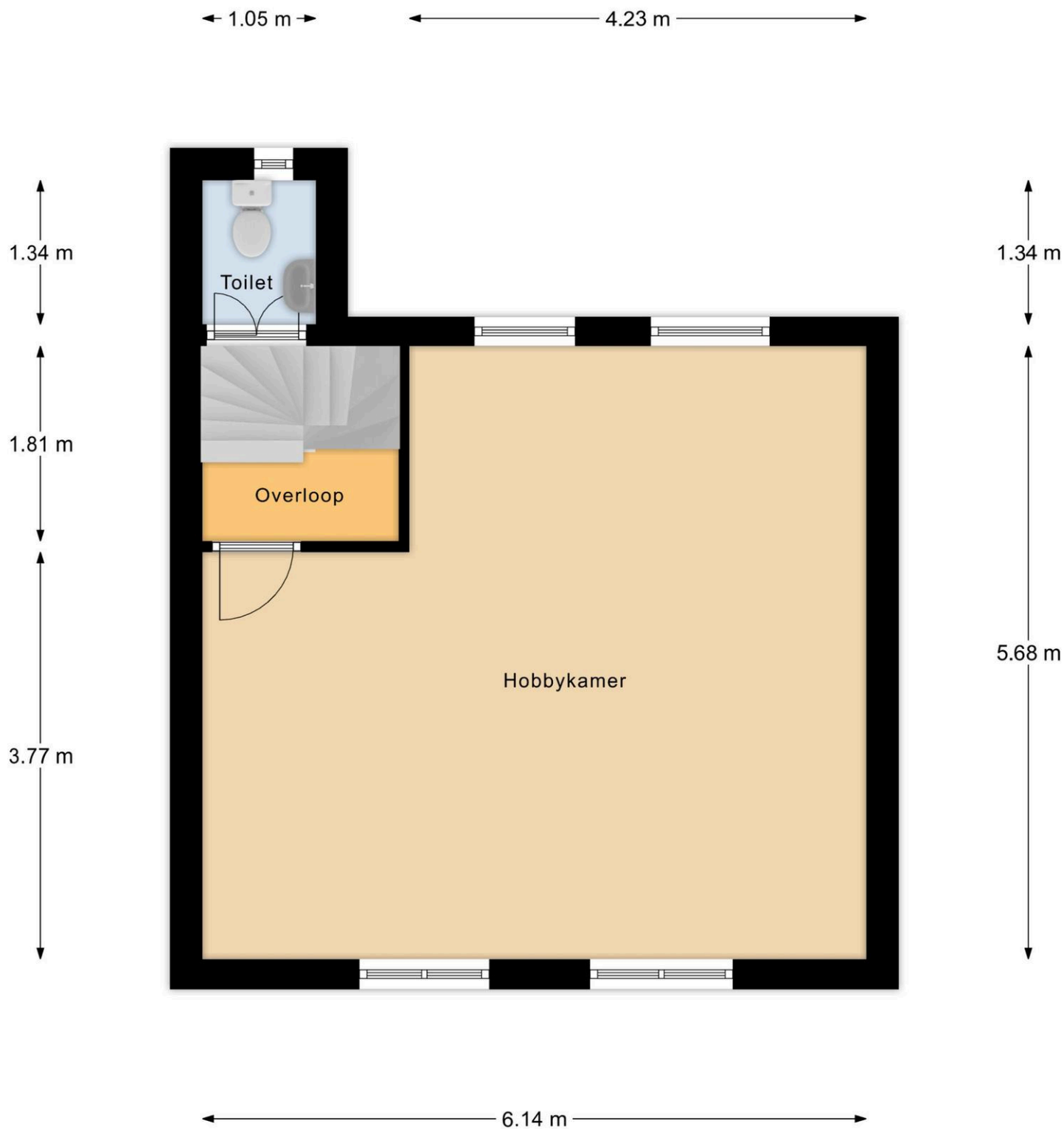




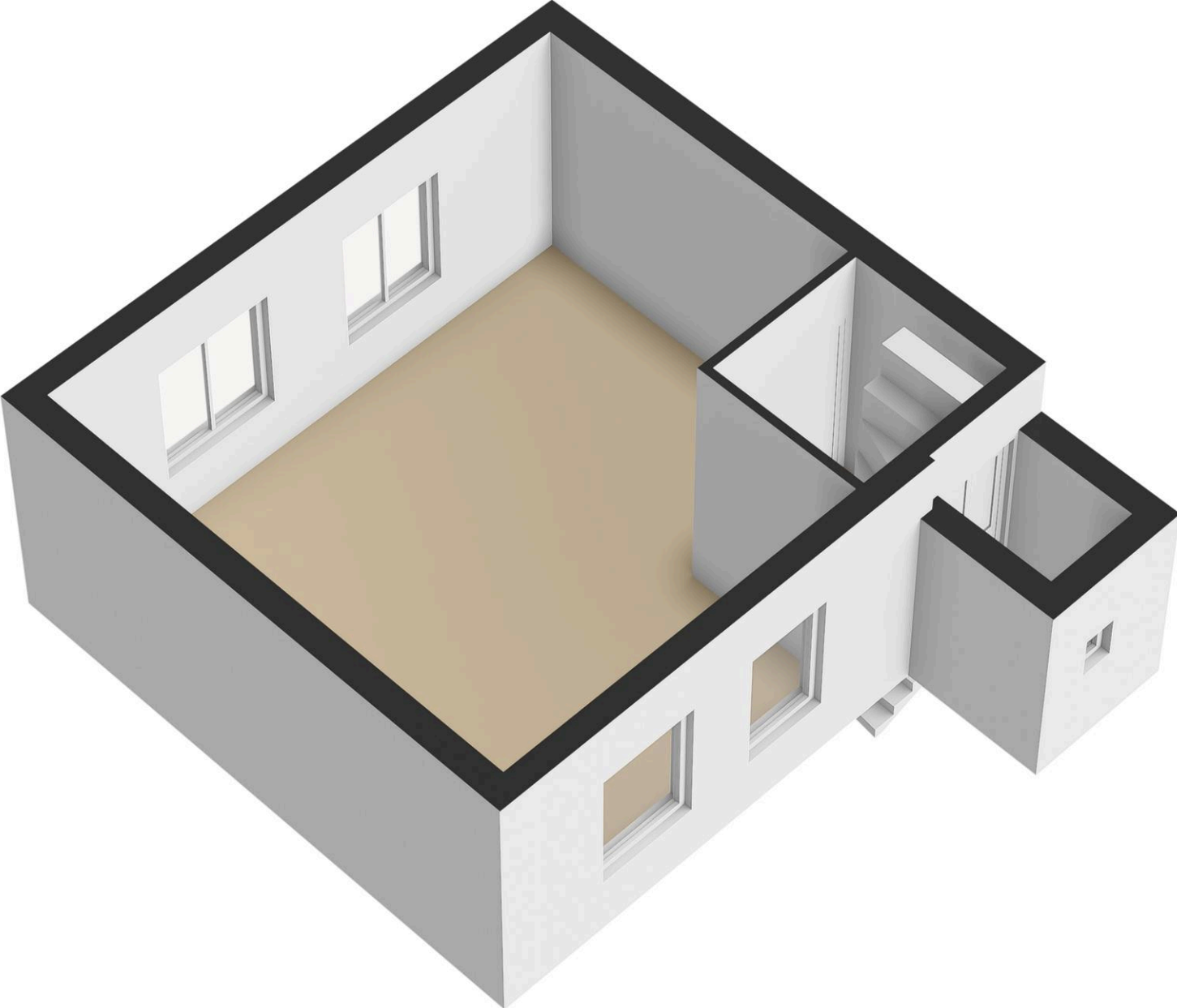
Begane Grond







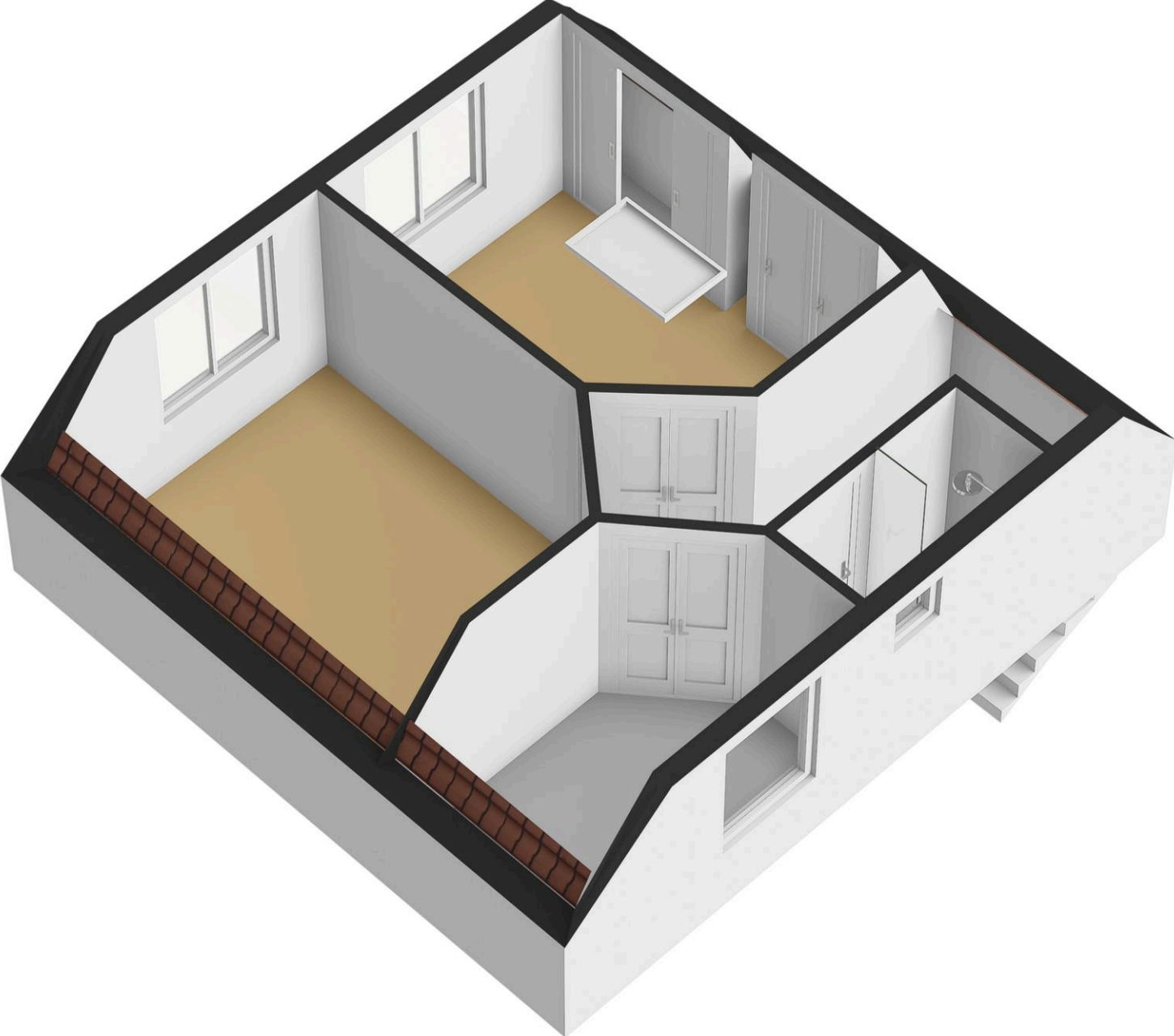
Eerste Verdieping





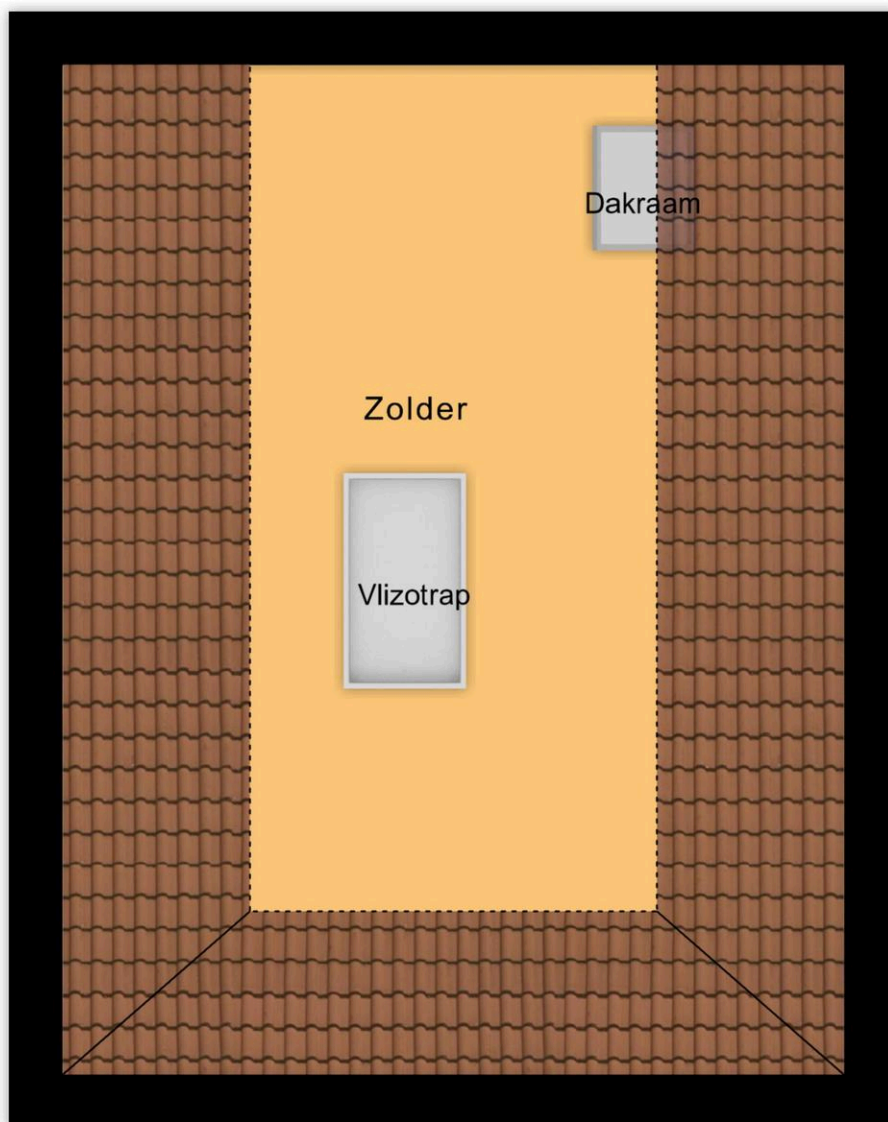
Tweede Verdieping





← 2.25 m →

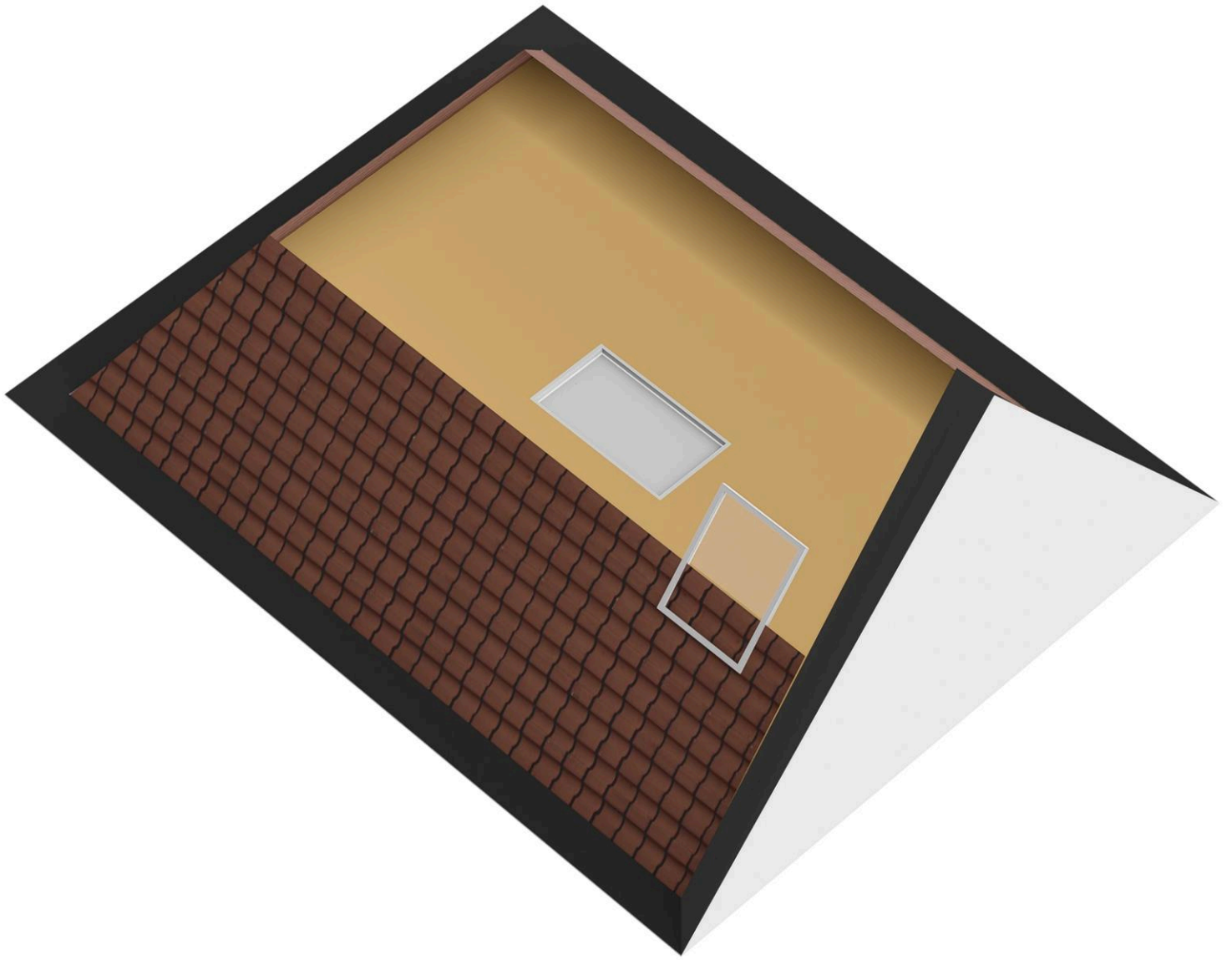
↑  
4.72 m  
↓



↑  
5.63 m  
↓

← 4.35 m →

Derde Verdieping





# Hellebardierstraat 6

[www.hellebardierstraat6.nl](http://www.hellebardierstraat6.nl)



## Bert Bimmel Makelaardij

Badhuisstraat 16  
4381 LS, Vlissingen

[www.bertbimmel.nl](http://www.bertbimmel.nl)  
0118 - 414 014



📱 Scan Mij!