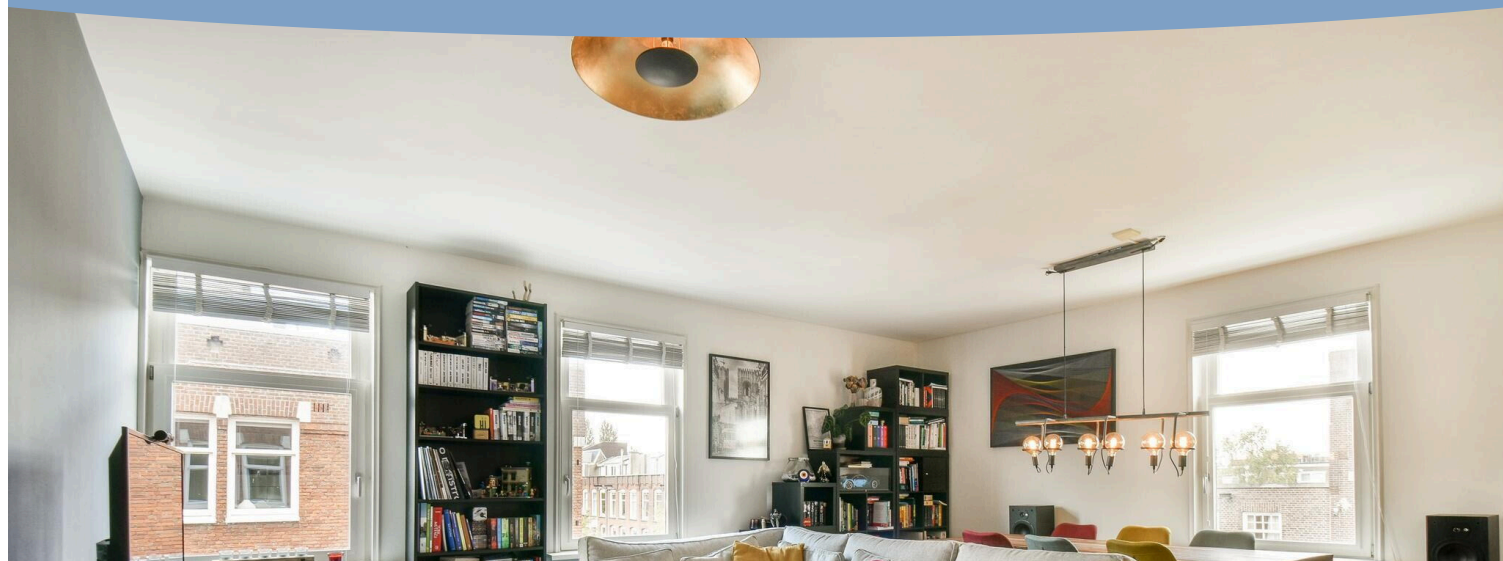


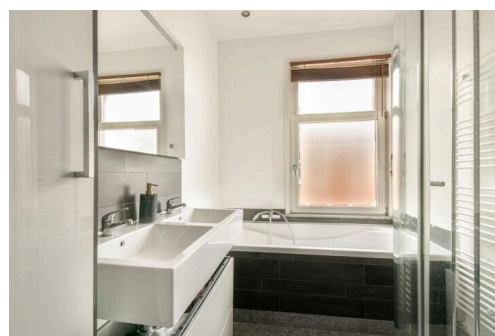
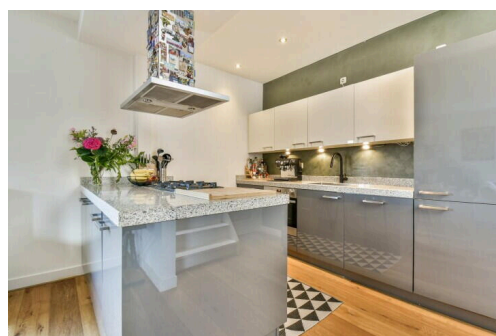
Amsterdam

Wethouder Frankeweg 5 3 | Vraagprijs € 875.000 k.k.



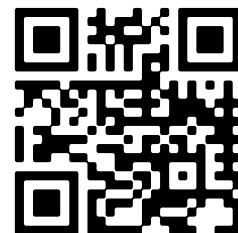
BESCHIKBAAR

WWW.WETHOUDERFRANKEWEG5-3.NL



Type object: Bovenwoning, appartement
Bouwjaar: 1926
Woonoppervlakte: 81 m²
Inhoud: 264 m³
Aantal kamers: 3 kamers (2 slaapkamers)
Website: www.wethouderfrankeweg5-3.nl

Voorma & Millenaar
makelaars - taxateurs o.g



Omschrijving

Wethouder Frankeweg 5 3, 1098 KV Amsterdam

Heerlijk licht 3-kamer hoekappartement (ca. 81m²) met dakterras, gelegen op de derde verdieping van een Gemeentelijk monument. Het pand is op eigen grond gelegen in de Watergraafsmeer, stadsdeel Oost.

English translation below

Middels het gemeenschappelijk trappenhuis bereik je derde verdieping waar het appartement gelegen is. Je komt binnen in de hal vanwaar je toegang hebt tot alle vertrekken.

Aan de voorzijde tref je de royale living welke, door de gunstige hoekligging en grote raampartijen, geniet van een zee aan daglicht.

Aangrenzend vind je de moderne open keuken met kookeiland welke is voorzien van diverse inbouwapparatuur w.o. 5-pits gasfornuis, oven, afzuigkap en vaatwasser. De trapkast is waar de wasmachine/droger aansluiting zich bevindt.

Het appartement telt twee slaapkamers welke aan de rustige achterzijde zijn gesitueerd. Beide zijn zeer licht waarvan de kleinere kamer beschikt over een eigen badkamer uitgerust met een douche en wastafel. De master bathroom is in het midden gelegen en is voorzien van een comfortabel ligbad, douche en dubbele wastafel. Het toilet is separaat en bereikbaar vanuit de hal bij binnenkomst.

Last but not least brengt de vaste trap vanuit de keuken je naar het heerlijk dakterras!

Ben je op zoek naar ruimte, licht en een buiten op enkele minuten van hartje Amsterdam?

Bel ons en maak een afspraak voor een bezichtiging!

Omgeving

Het appartement bevindt zich in de dynamische Watergraafsmeer, een ruim opgezette wijk met heerlijk veel groen. In de nabije omgeving vind je Park Frankendael alsmede het Oosterpark en Flevopark. Voor de dagelijkse boodschappen kun je terecht in het veelzijdige winkelcentrum "Oostpoort" maar ook op de Middenweg, Linnaeusstraat. Watergraafsmeer is een fijne locatie vanwege de vele voorzieningen zoals scholen, kinderopvang en sportfaciliteiten. Tevens bevindt het appartement zich in de buurt van restaurant De Kas in Frankendaelpark, nabij een tennisbaan en USC sport centrum. Het bruisende centrum van Amsterdam is binnen 10 minuten met de fiets of tram te bereiken, per auto is de Ring A10 snel te bereiken. Je bevindt je op fietsafstand van het Amstelstation en op loopafstand van tramlijn 19 en bussen richting Amstelstation en Muiderpoort station.

Parkeren kan hier middels een bewonersvergunning, kosten bedragen € 186,29 per 6 maanden. Raadpleeg website Gemeente Amsterdam voor meer informatie (www.amsterdam.nl).

VVE

- Administratie wordt professioneel beheerd door Van Roemburg
- Het pand is gesplitst in 2009
- Bestaat uit 8 leden

Bijzonderheden

- Woonoppervlakte ca. 81m2 (NEN-gemeten)
- Bouwjaar ca. 1926
- Geïsoleerd d.m.v. dubbele beglazing
- Warm water en verwarming via CV-installatie
- Gemeentelijk monument
- Aanvaarding in overleg

Meetinstructie

Het verkochte is gemeten met gebruikmaking van de Meetinstructie, welke is gebaseerd op de normen zoals vastgelegd in NEN 2580. De Meetinstructie is bedoeld om een meer eenduidige manier van meten toe te passen voor het geven van een indicatie van de gebruiksoppervlakte. De Meetinstructie sluit verschillen in meetuitkomsten niet volledig uit door bijvoorbeeld interpretatieverschillen, afrondingen en beperkingen bij het uitvoeren van een meting.

De woning is gemeten door een betrouwbaar professioneel bedrijf. Koper vrijwaart de medewerkers van Voorma & Millenaar makelaars o.g. en de verkoper voor eventuele afwijkingen in de opgegeven maten. Koper verklaart in de gelegenheid te zijn gesteld om het verkochte zelf te (laten) meten conform NEN 2580.

Lovely bright 3-room corner apartment (approx. 81m²) with a roof terrace, located on the third floor of a Municipal monument. The building is situated on its own land in Watergraafsmeer, district East.

Through the communal staircase, you reach the third floor where the apartment is located. You enter into the hallway, from which you have access to all rooms.

At the front, you'll find the spacious living room which, due to the favorable corner location and large windows, enjoys an abundance of daylight.

Adjacent, you will find the modern open kitchen with an island, equipped with various built-in appliances such as a 5-burner gas stove, oven, extractor hood, and dishwasher. The utility closet houses the washing machine/dryer connections.

The apartment has two bedrooms located at the quiet rear. Both are very bright, and the smaller room has its own bathroom equipped with a shower and sink. The master bathroom is centrally located and features a comfortable bathtub, shower, and double sink. The toilet is separate and accessible from the hall upon entry.

Last but not least, a fixed staircase from the kitchen takes you to the wonderful roof terrace!

Are you looking for space, light, and outdoor living just a few minutes from the heart of Amsterdam? Call us and schedule a viewing!

Surroundings

The apartment is located in the dynamic Watergraafsmeer, a spacious district with plenty of greenery. Nearby, you'll find Frankendael Park as well as Oosterpark and Flevopark. For daily groceries, you can go to the versatile "Oostpoort" shopping center, as well as Middenweg and Linnaeusstraat. Watergraafsmeer is a great location due to the many

amenities such as schools, childcare, and sports facilities. The apartment is also located near the restaurant De Kas in Frankendael Park, close to a tennis court and the USC sports center. The bustling center of Amsterdam is within 10 minutes by bike or tram, and the A10 ring road is easily accessible by car. The Amstel Station is within cycling distance, and tram line 19 and buses towards Amstel Station and Muiderpoort Station are within walking distance.

Parking is available through a resident's permit, costing €186.29 for 6 months. For more information, check the website of the Municipality of Amsterdam (www.amsterdam.nl).

Homeowners' Association (VVE)

Managed professionally by Van Roemburg

The building was divided into apartments in 2009

Consists of 8 members

Details

Living area approx. 81m² (NEN-measured)

Year of construction approx. 1926

Insulated with double glazing

Hot water and heating via a central heating system

Municipal monument

Handover in consultation

Measurement instruction

The property has been measured using the Measurement Instruction, which is based on the standards set out in NEN 2580. The Measurement Instruction is intended to apply a more uniform method of measuring to provide an indication of usable floor space. The Measurement Instruction does not completely rule out differences in measurement results due to, for example, differences in interpretation, rounding off, and limitations in conducting a measurement.

The property has been measured by a reliable professional company. The buyer indemnifies the employees of Voorma & Millenaar estate agents and the seller for any deviations in the stated measurements. The buyer declares to have been given the opportunity to (have) the property measured in accordance with NEN 2580.

Kenmerken

Vraagprijs:	€ 875.000 k.k.
Aanvaarding:	In overleg
Bijdrage vve:	€ 106 p/m

Bouw

Object type:	Bovenwoning, appartement
Soort bouw:	Bestaande bouw
Bouwjaar:	1926
Soort dak:	Zadeldak

Oppervlakte en inhoud

Woonoppervlakte:	81 m²
Inhoud:	264 m³
Gebouwgebonden buitenruimte:	38 m²

Indeling

Aantal kamers:	3 kamers (2 slaapkamers)
Aantal woonlagen:	1 woonlaag
Voorzieningen:	Tv-kabel

Energie

Energielabel:	E
Isolatie:	Dubbel glas
Verwarming:	Cv-ketel
Warm water:	Cv-ketel
Cv ketel:	Combiketel gas gestookt (eigendom)

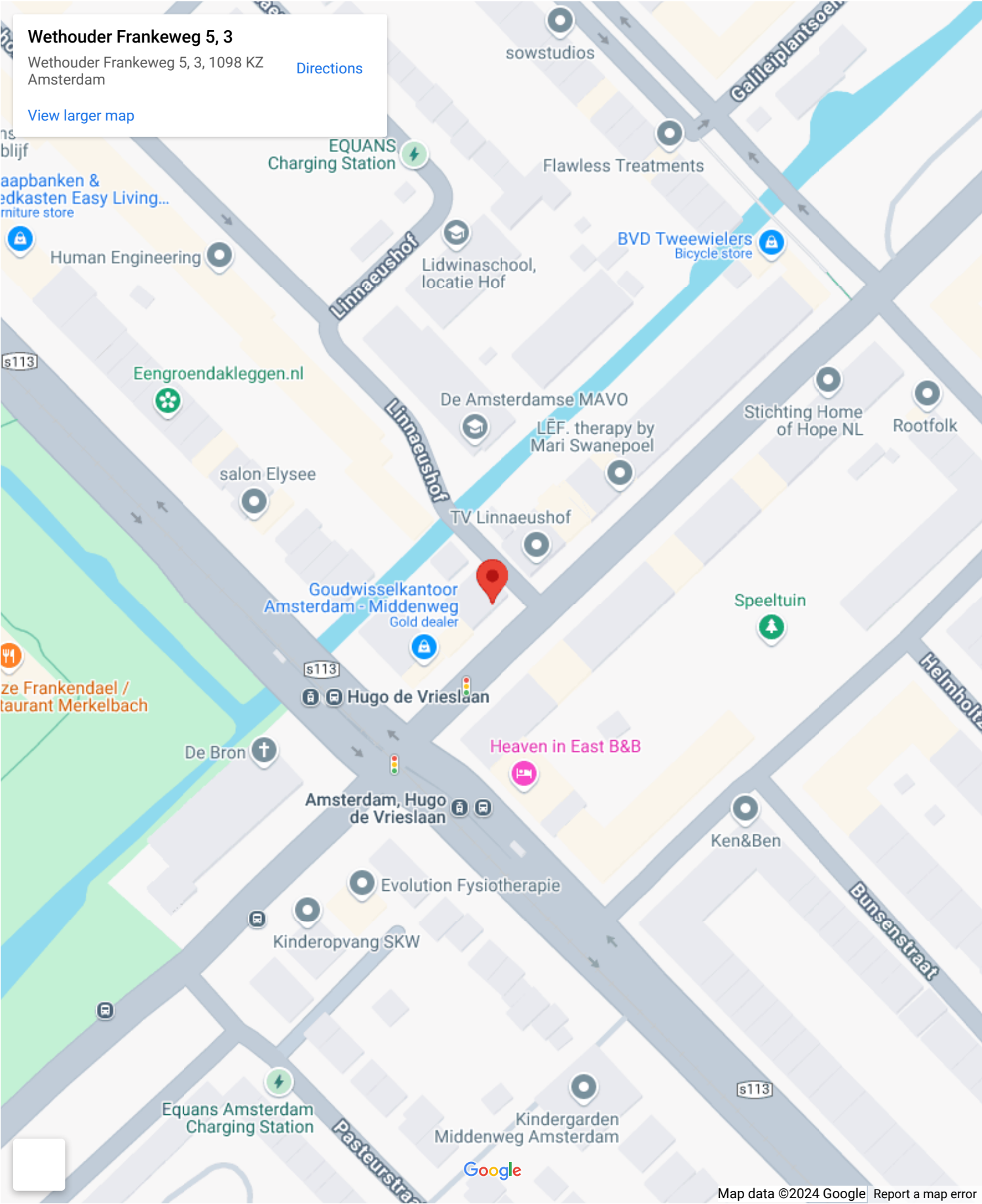
Buitenruimte

Ligging:	In woonwijk
Tuin:	Geen tuin

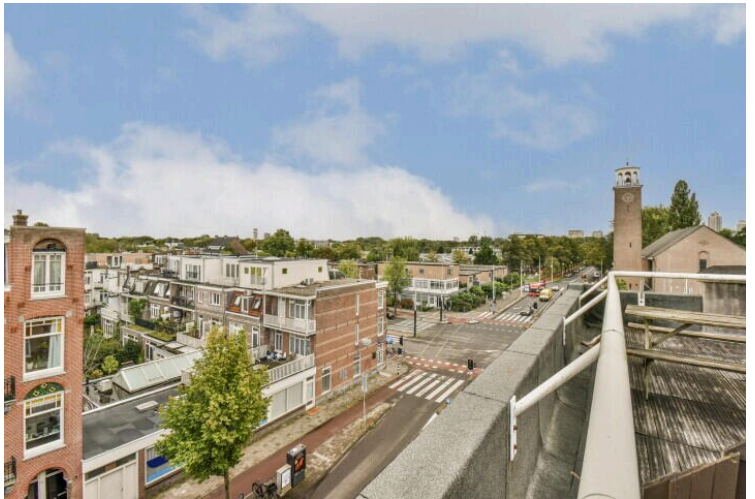
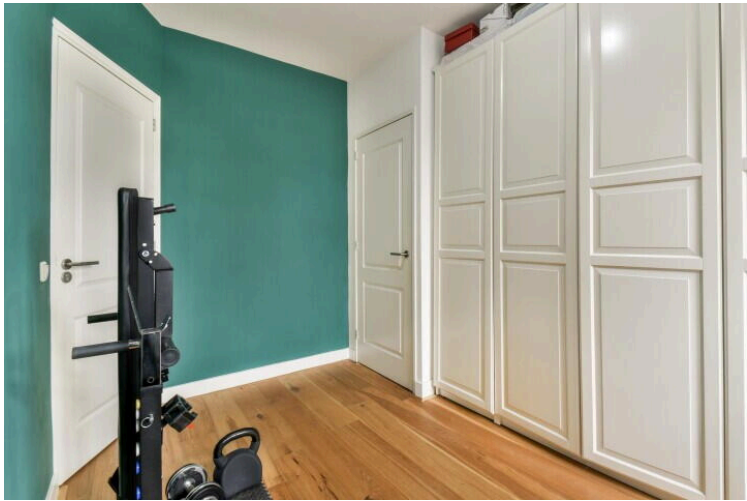
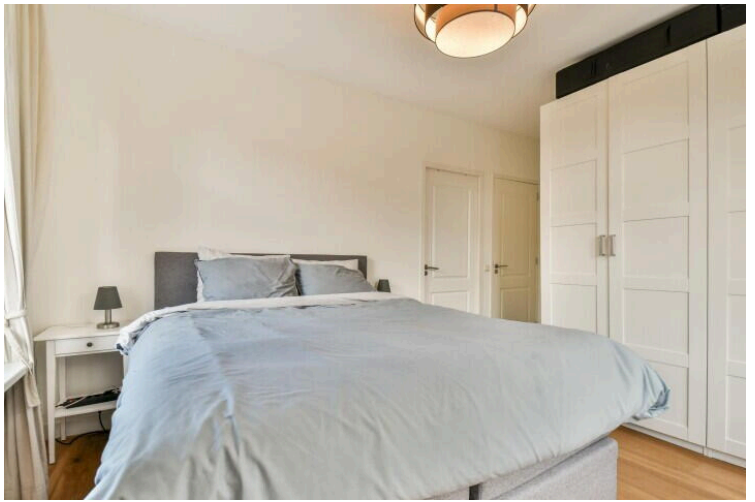
Bergruimte

Soort parkeergelegenheid:	Betaald parkeren, parkeervergunningen
---------------------------	---------------------------------------

Op de kaart

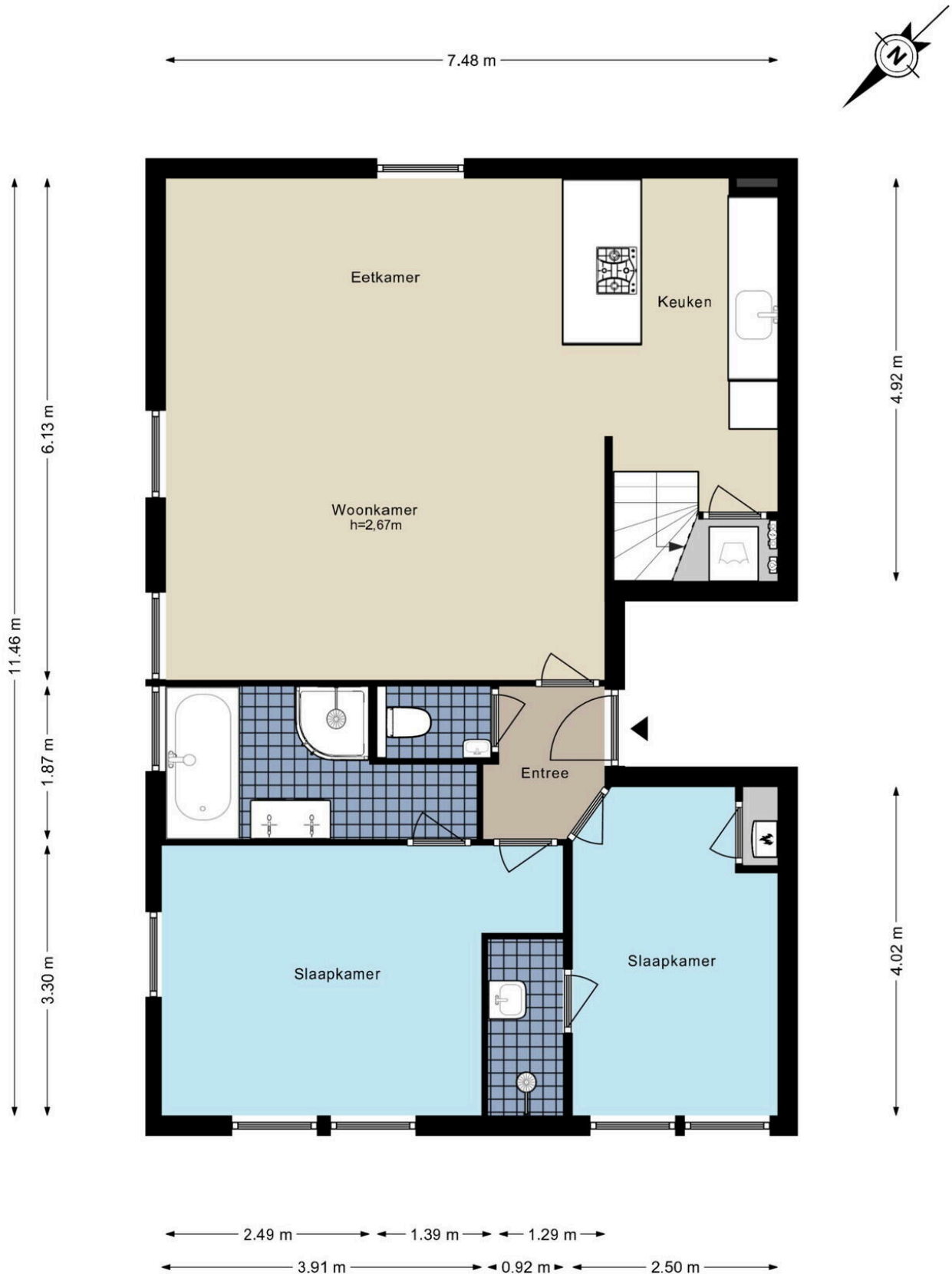






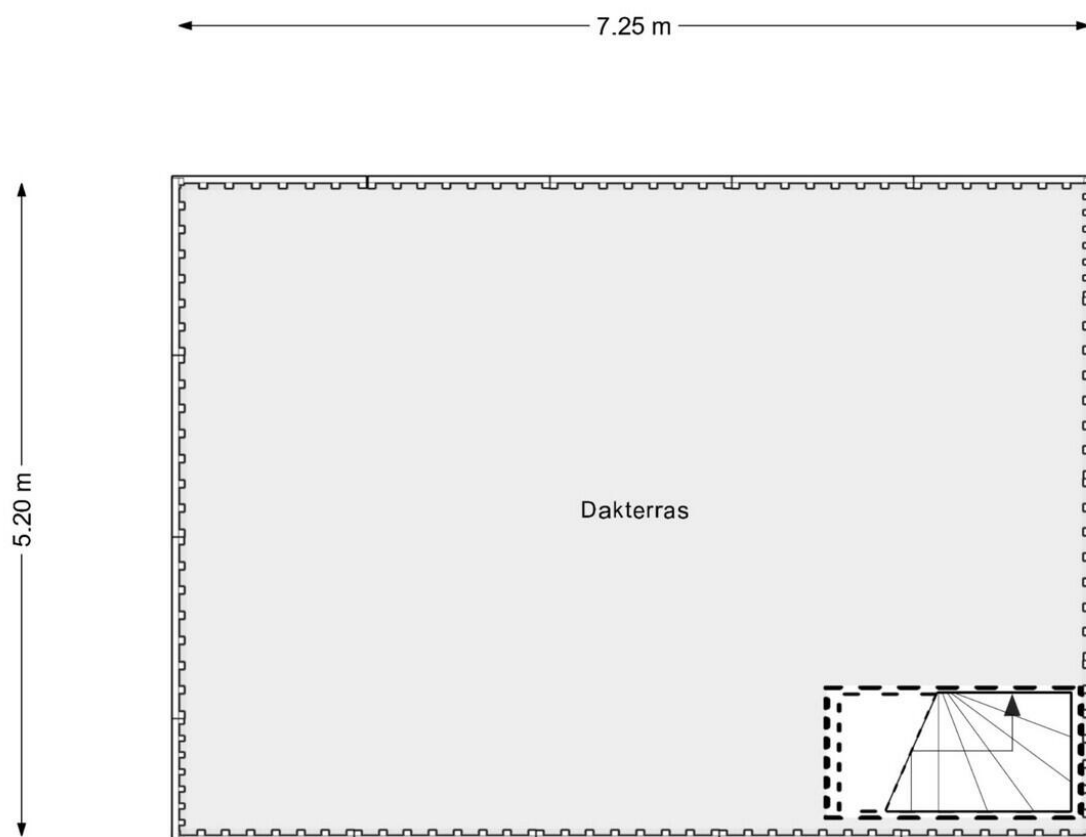


Wethouder Frankeweg 5-3 - Amsterdam
Derde verdieping



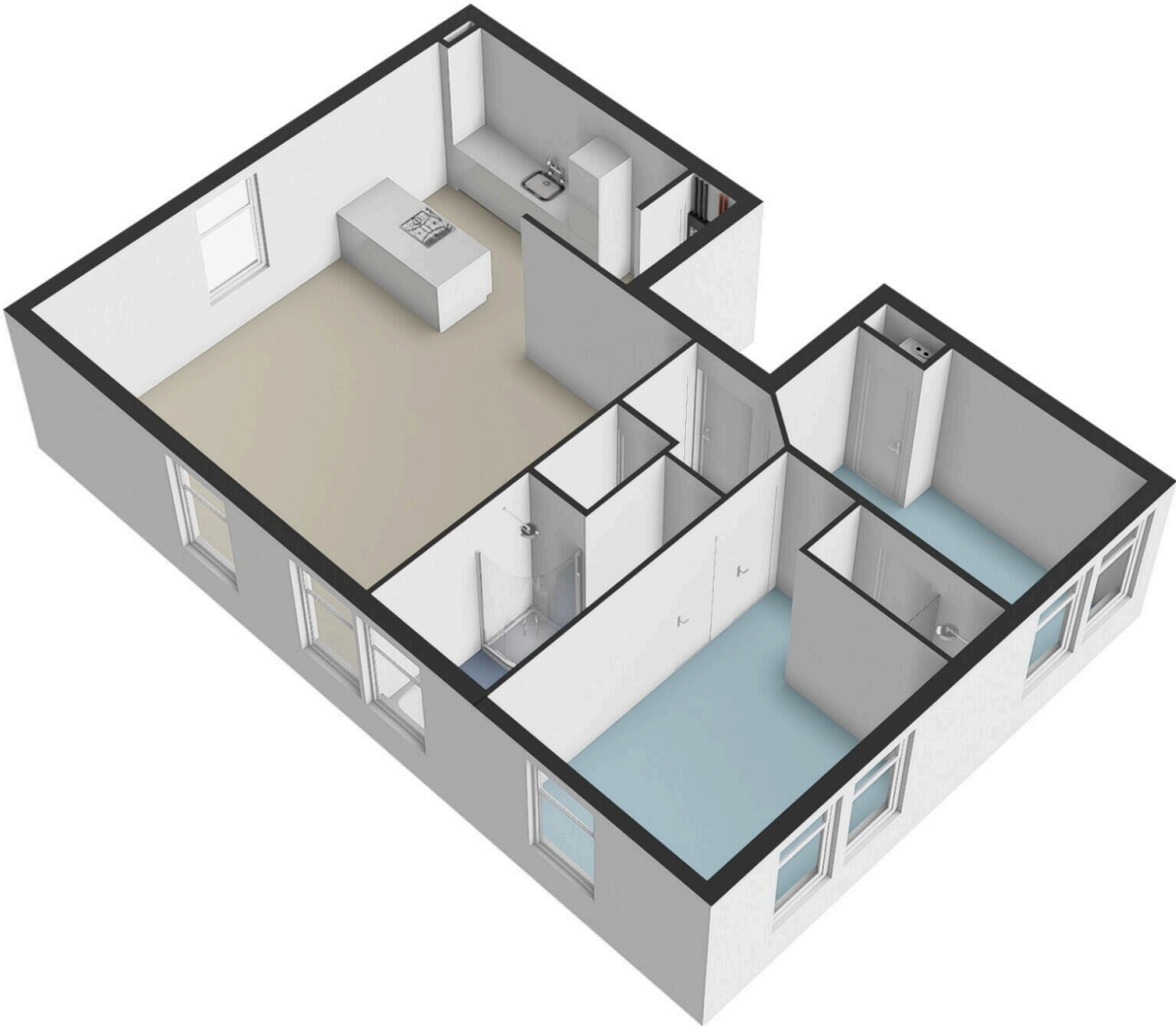
De plattegronden zijn geproduceerd voor promotionele doeleinden en ter indicatie.
Aan de plattegronden kunnen geen rechten worden ontleend.
© www.woningmedia.nl

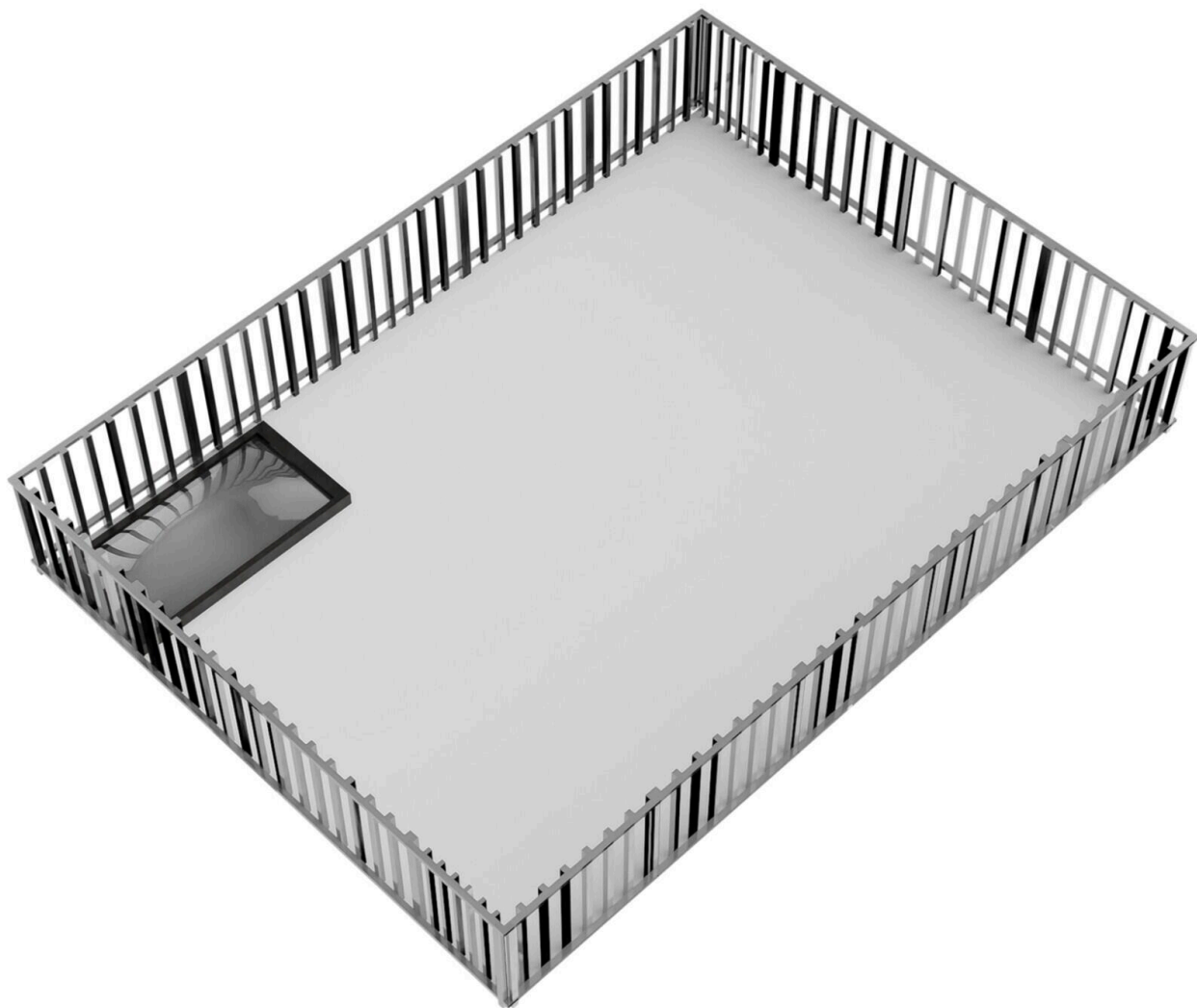
Wethouder Frankeweg 5-3 - Amsterdam Dakterras

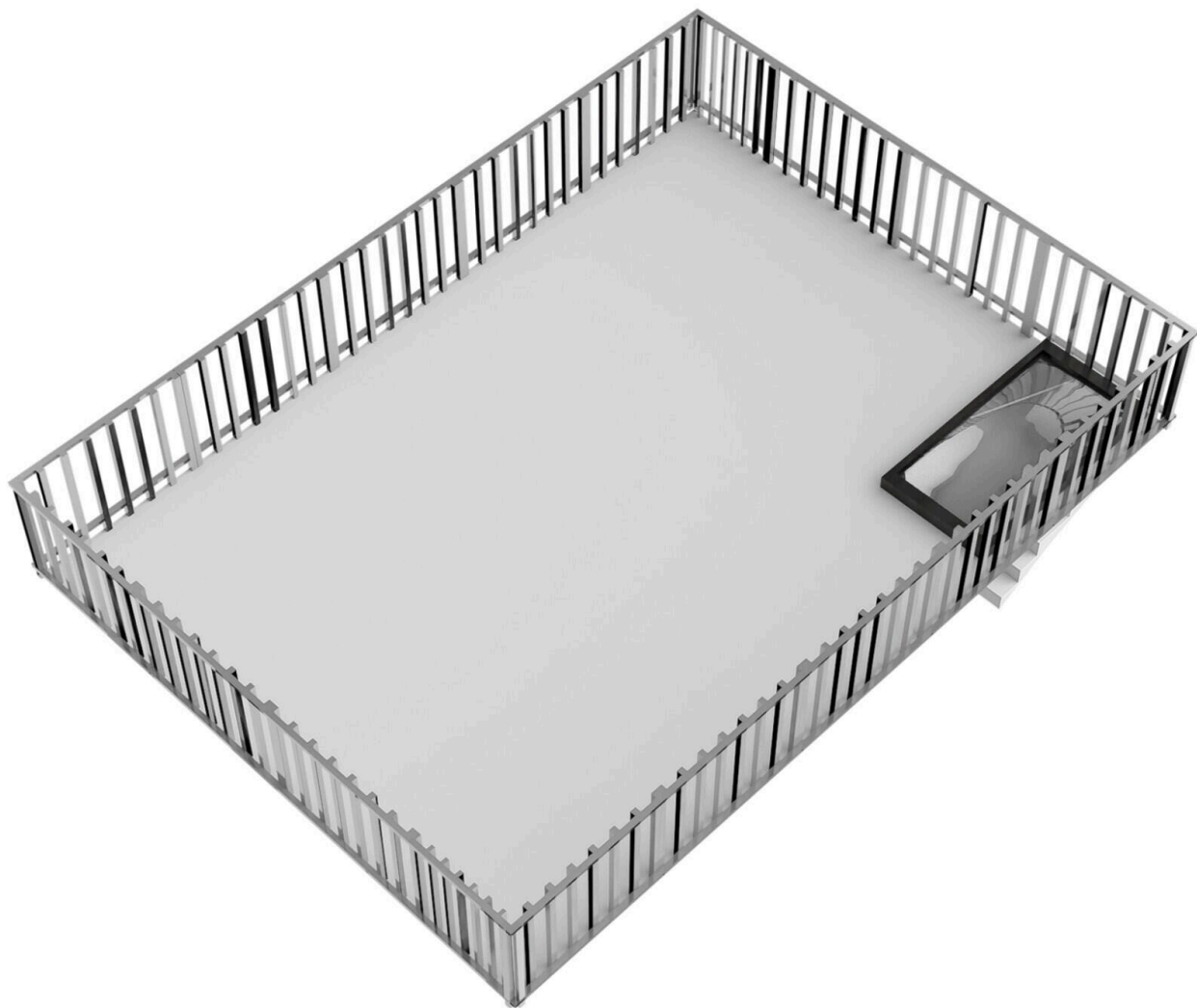


De plattegronden zijn geproduceerd voor promotionele doeleinden en ter indicatie.
Aan de plattegronden kunnen geen rechten worden ontleend.
© www.woningmedia.nl







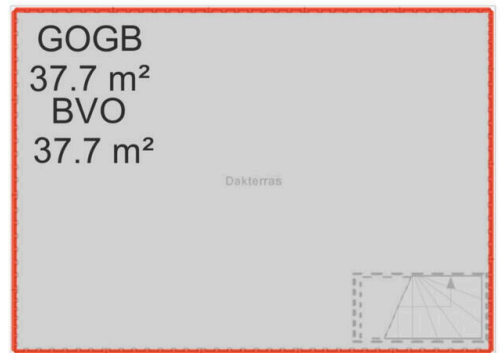
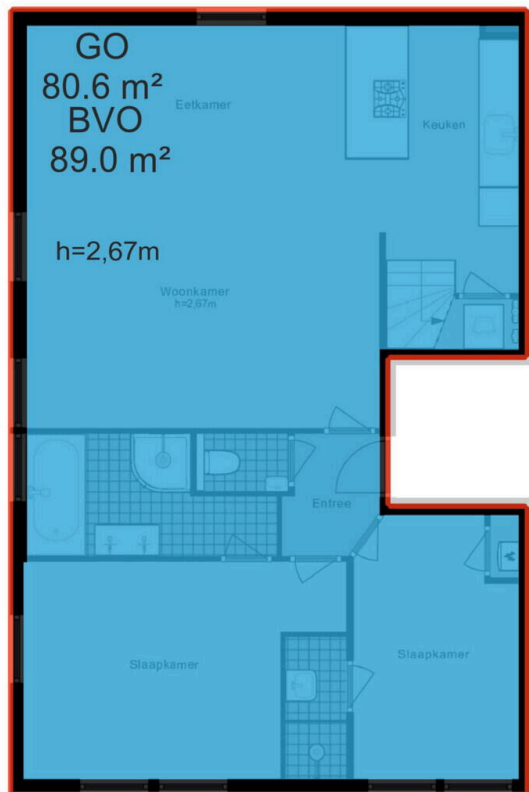


Schaalcontrole

7.48 m

7.48 m

7.25 m



Wethouder Frankeweg 5 3

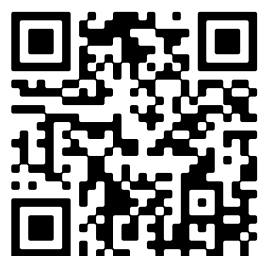
www.wethouderfrankeweg5-3.nl



Voorma & Millenaar makelaars

Amsterdamseweg 176
1182 HL, Amstelveen

www.voormamillenaar.nl
020 - 641 8694



📱 Scan Mij!