

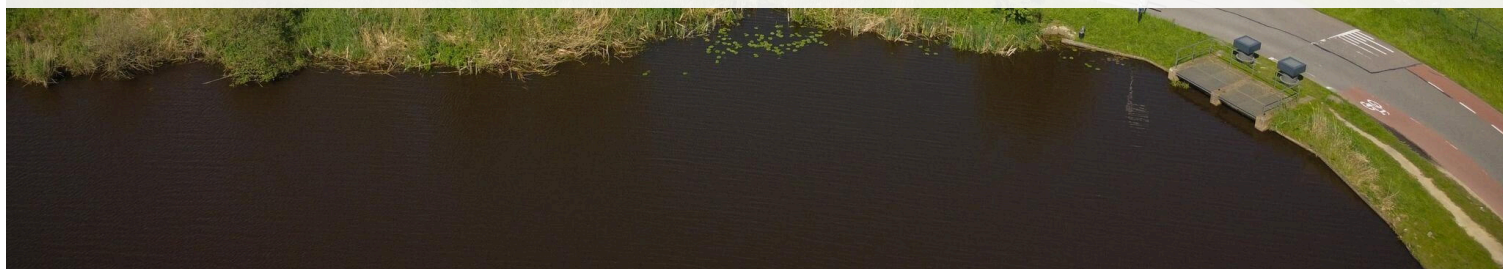
Uithoorn

Amsteldijk-Noord 212 | Vraagprijs € 819.000 k.k.



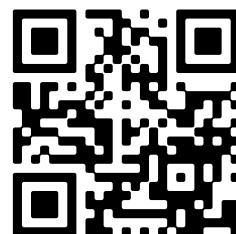
BESCHIKBAAR

WWW.AMSTELDIJK-NOORD212.NL



| | |
|---------------------|----------------------------------------------------------------------------|
| Type object: | Vrijstaande woning |
| Bouwjaar: | 1930 |
| Woonoppervlakte: | 332 m ² |
| Perceeloppervlakte: | 1915 m ² |
| Inhoud: | 1386 m ³ |
| Aantal kamers: | 9 kamers (6 slaapkamers) |
| Website: | www.amsteldijk-noord212.nl |

Voorma & Millenaar
makelaars - taxateurs o.g



www.voormamillenaar.nl | 020 - 641 8694

Omschrijving

Amsteldijk-Noord 212, 1422 XZ Uithoorn

Aan de Amsteldijk-Noord, in een rustige en groene omgeving, vindt u een ruim te bebouwen kavel van 1915 m². Het perceel biedt volop mogelijkheden om wonen en werken te combineren en nieuwbouw te realiseren.

De locatie biedt een unieke combinatie van rust en ruimte. De mogelijkheid om direct vanuit uw huis het water op te gaan, maakt deze locatie tot een zeer gewilde plek om te wonen.

De ligging nabij het oude centrum is niet alleen heel gezellig in de zomer door de jachthaven op loopafstand, ook de restaurantjes en gezellige terrasjes aan de boulevard, de winkelstraat en het overdekte winkelcentrum "Amstelplein" geven een hoop gezelligheid en leven in de brouwerij. Het op zeer korte afstand gelegen openbaar vervoer en uitvalswegen naar o.a. Amstelveen, Amsterdam, Haarlem en Schiphol zorgen voor een zeer centrale ligging. Met de nieuwe "Uithoornlijn" bent u binnen no time op de Zuidas, het centrum van Amsterdam of Amsterdam Centraal.

Bijzonderheden

- Gemengde bestemming
- Perceel 1915 m²
- Oppervlakte woning ca. 332 m²
- Projectnotaris
- Oplevering in overleg

De volgende clausules zijn van toepassing: niet zelfbewonings-, asbest- en ouderdomsclausule.

Meetinstructie

Het verkochte is gemeten met gebruikmaking van de Meetinstructie, welke is gebaseerd op de normen zoals vastgelegd in NEN 2580. De Meetinstructie is bedoeld om een meer eenduidige manier van meten toe te passen voor het geven van een indicatie van de gebruiksoppervlakte. De Meetinstructie sluit verschillen in meetuitkomsten niet volledig uit door bijvoorbeeld interpretatieverschillen, afrondingen en beperkingen bij het uitvoeren van een meting. De woning is gemeten door een betrouwbaar professioneel bedrijf en koper vrijwaart de medewerkers van Voorma & Millenaar makelaars o.g. en de verkoper voor eventuele afwijkingen in de opgegeven maten. Koper verklaart in de gelegenheid te zijn gesteld om de het verkochte zelf te (laten) meten conform NEN 2580.

**

On the Amsteldijk-Noord, in a peaceful and green setting, you will find a spacious building plot of 1915 m². The plot offers ample opportunities to combine living and working and to realize new construction.

The location offers a unique combination of tranquility and space. The possibility of directly accessing the water from your home makes this location a highly sought-after place to live.

The proximity to the old town center is not only very pleasant in the summer due to the marina within walking distance, but also the restaurants and cozy terraces on the boulevard, the shopping street, and the covered shopping center "Amstelplein" provide a lot of liveliness and excitement. The public transport and access roads to Amstelveen, Amsterdam, Haarlem, and Schiphol, located very close by, ensure a very central location. With the new "Uithoornlijn" you can be at the Zuidas, the center of Amsterdam, or Amsterdam Central Station in no time.

Special features:

- Mixed zoning
- Plot size 1915 m²
- Approximate living area 332 m²
- Project notary
- Delivery in consultation

The following clauses apply: non-self-occupation clause, asbestos clause, and age clause.

Measurement Instruction

The property has been measured in accordance with the Measurement Instruction, based on the standards as laid down in NEN 2580. The Measurement Instruction is intended to provide a more standardized method of measurement to give an indication of the usable floor area. The Measurement Instruction does not completely exclude differences in measurement results due to, for example, interpretation differences, rounding, and limitations in carrying out a measurement. The property has been measured by a reliable professional company, and the buyer indemnifies the employees of Voorma & Millenaar real estate agents and the seller against any deviations in the stated dimensions. The buyer declares to have been given the opportunity to (have) the property measured themselves in accordance with NEN 2580.

Kenmerken

| | |
|--------------|----------------|
| Vraagprijs: | € 819.000 k.k. |
| Aanvaarding: | In overleg |

Bouw

| | |
|--------------|-------------------------------------|
| Object type: | Eengezinswoning, vrijstaande woning |
| Soort bouw: | Bestaande bouw |
| Bouwjaar: | 1930 |
| Soort dak: | Zadeldak |

Oppervlakte en inhoud

| | |
|------------------------------|---------|
| Woonoppervlakte: | 332 m² |
| Perceeloppervlakte: | 1915 m² |
| Inhoud: | 1386 m³ |
| Overige inpandige ruimte: | 59 m² |
| Externe bergruimte: | 137 m² |
| Gebouwgebonden buitenruimte: | 9 m² |

Indeling

| | |
|------------------------|-------------------------------------------|
| Aantal kamers: | 9 kamers (6 slaapkamers) |
| Aantal badkamers: | 2 badkamers |
| Badkamervoorzieningen: | Ligbad, toilet, wastafel ligbad, wastafel |
| Aantal woonlagen: | 3 woonlagen |
| Voorzieningen: | Tv-kabel |

Buitenruimte

| | |
|-------------------|-------------------------------------------------------|
| Ligging: | Buiten bebouwde kom, aan vaarwater, landelijk gelegen |
| Balkon dakterras: | Balkon |
| Tuin: | Tuin rondom |
| Ligging tuin: | En bereikbaar via achterom |

Bergruimte

| | |
|---------------------------|------------------|
| Soort parkeergelegenheid: | Op eigen terrein |
|---------------------------|------------------|

Garage

Soort garage:

Geen garage

Op de kaart

Amsteldijk Noord 212

Amsteldijk Noord 212, 1422 XZ

Uithoorn

Directions

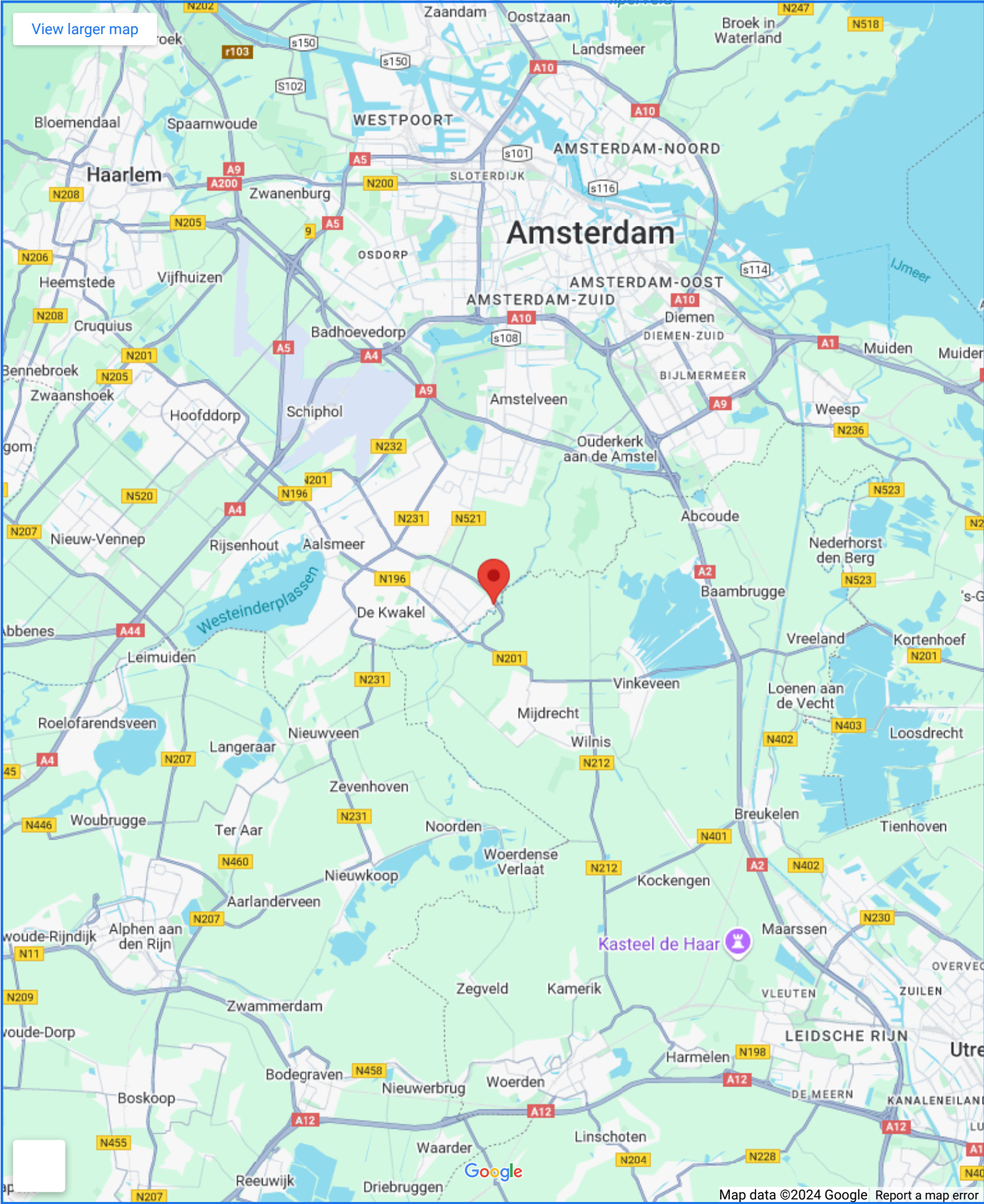
View larger map

This map shows the area around Amsteldijk Noord 212 in Uithoorn. The map includes the following elements:

- Streets:** Amsteldijk Noord, Achterom, Hollandse Dijk, Chemieweg, and Pijpsloot.
- Water:** The Amstel river is visible on the right side of the map.
- Landmarks and Businesses:**
 - Amstelland Electronic BV (Electronics store)
 - DESTACO Benelux B.V.
 - Adorablekidzz (Children's clothing store)
 - Autobedrijf AMCAPS
 - Re-in Green Participatie
- Other Features:** A red location pin marks the address Amsteldijk Noord 212. The map also shows various road signs, including a yellow N201 sign.

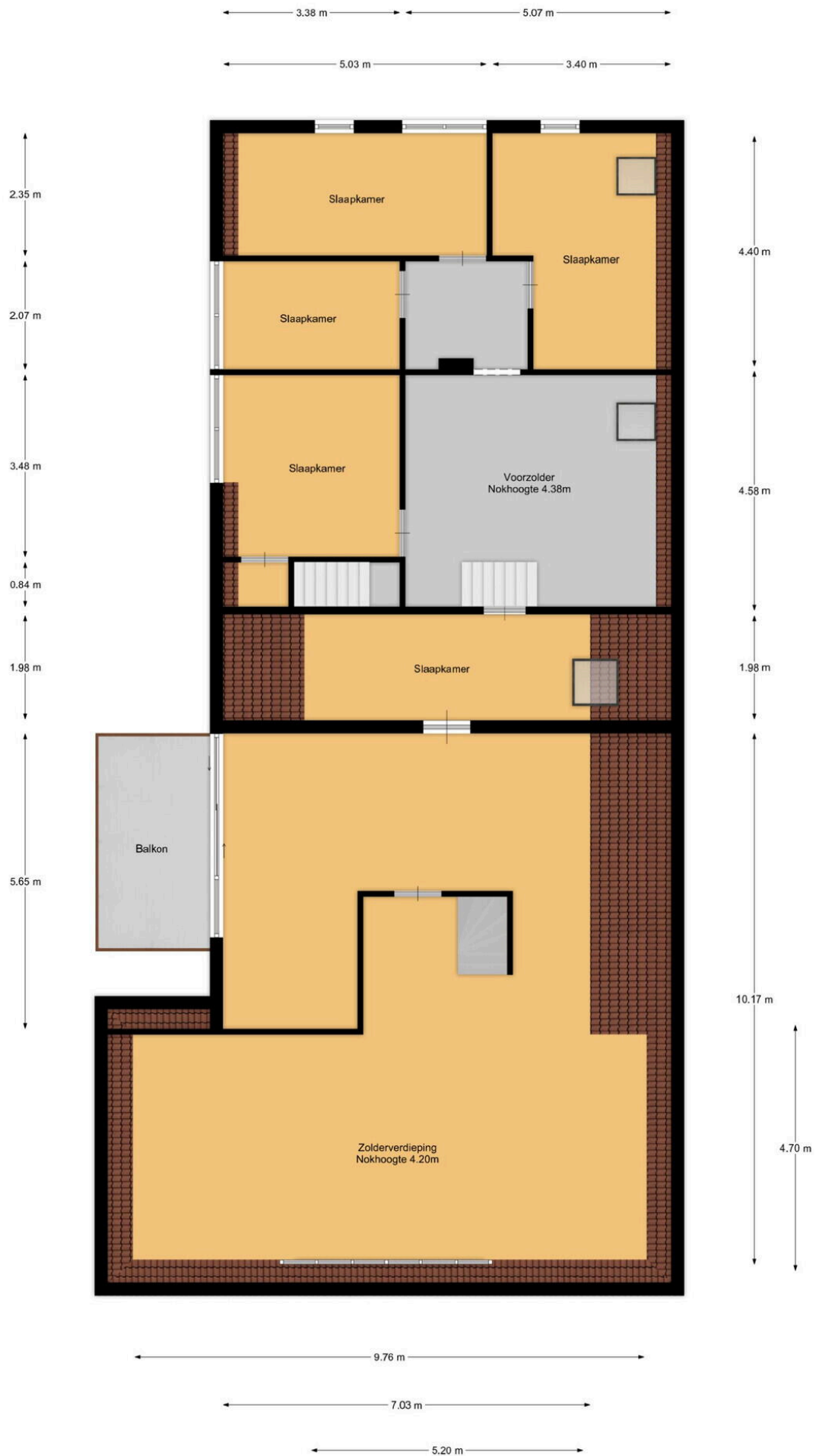
Map data ©2024 Google [Report a map error](#)

Op de kaart

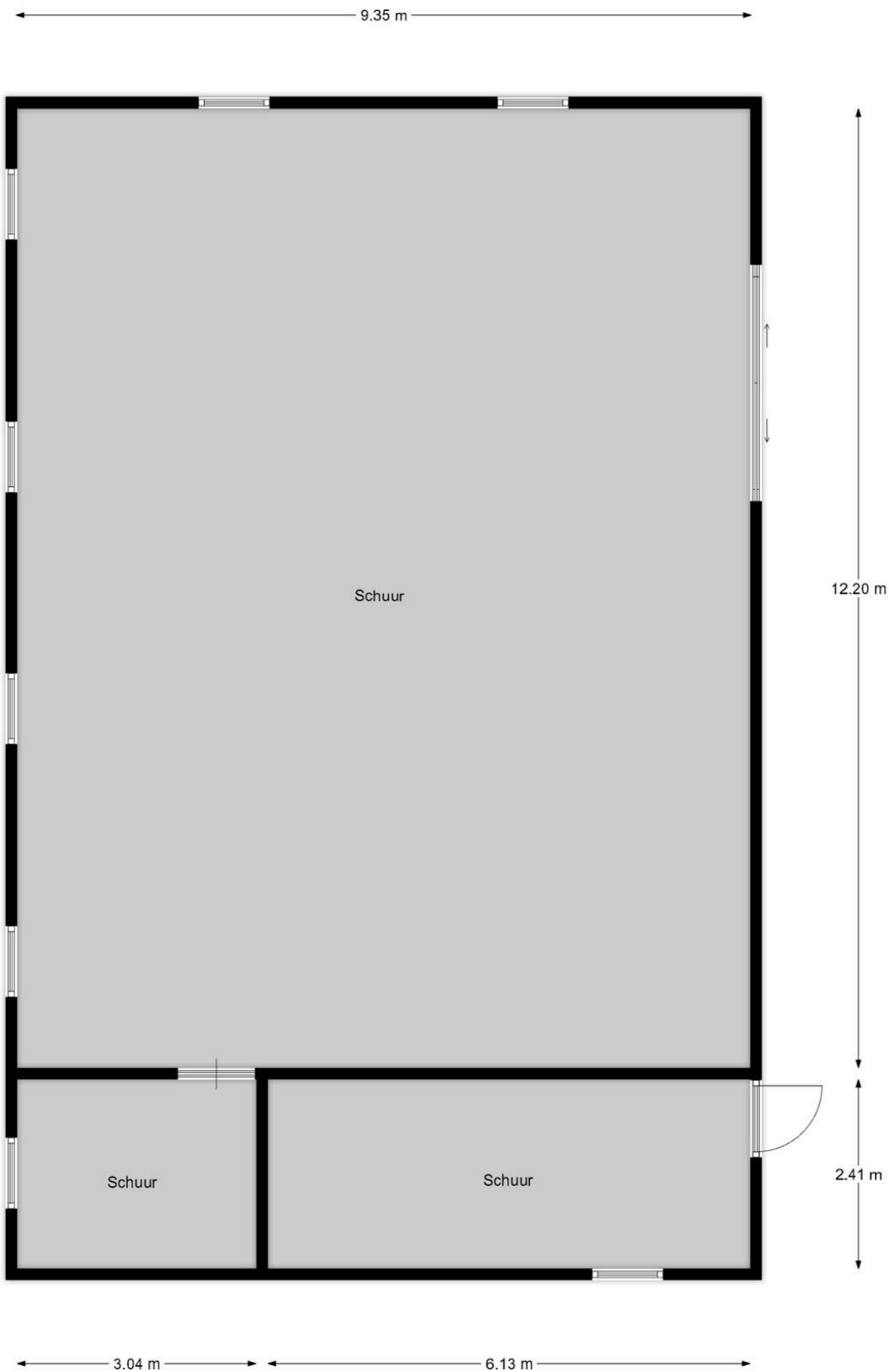


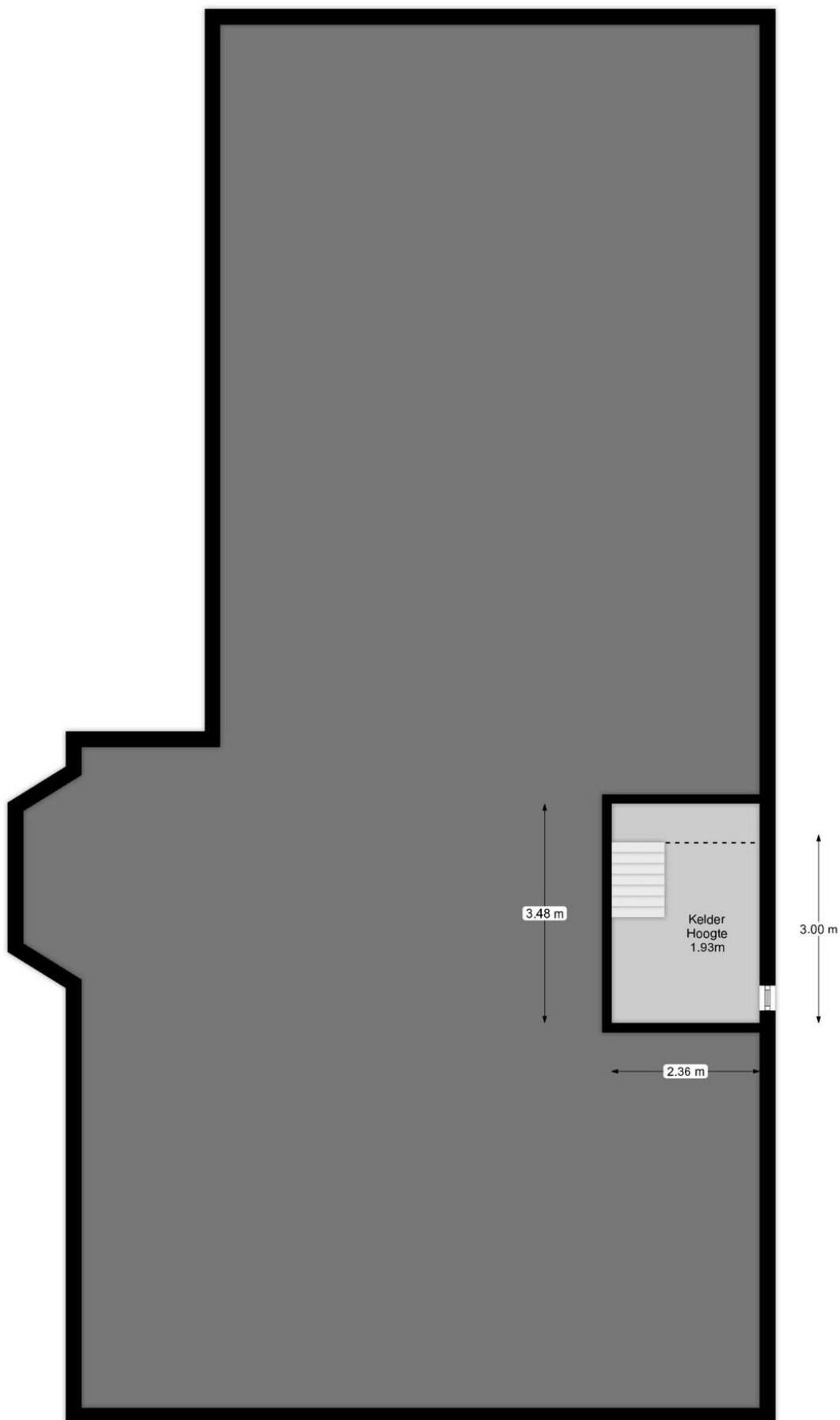












Amsteldijk-Noord 212

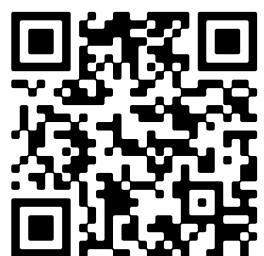
www.amsteldijk-noord212.nl



Voorma & Millenaar makelaars

Amsterdamseweg 176
1182 HL, Amstelveen

www.voormamillenaar.nl
020 - 641 8694



Scan Mij!