



# Veenhof 2237

Wijchen



[Scan mij voor meer info!](#)



**DriessenMakelaardij**  
*Al 40 jaar uw huismakelaar*





Ruime vrijstaande woning met veel privacy op Veenhof 2237 in Wijchen

Ontdek de mogelijkheden van deze royale vrijstaande woning, gelegen op een ruim perceel van 735 m2 in een rustige woonwijk van Wijchen, dichtbij alle voorzieningen en uitvalswegen.

Met een woonoppervlakte van maar liefst 263 m2 biedt deze woning uit 1986 alles wat u nodig heeft voor comfortabel en ruim wonen.

Deze woning beschikt over een riante indeling die ideaal is voor grote gezinnen.

De begane grond biedt een ruime woonkamer, waar u kunt genieten van veel natuurlijk licht en een prachtig uitzicht op de tuin. De aangrenzende serre zorgt voor een verlengstuk van de woonkamer en biedt een heerlijke plek om te ontspannen. De afgesloten leefkeuken, compleet met een praktische bijkeuken, is perfect voor het bereiden van maaltijden en biedt voldoende ruimte voor het hele gezin.

De woning is voorzien van een slaapkamer en een badkamer op de begane grond, wat gelijkvloers wonen mogelijk maakt. Op de eerste verdieping bevinden zich nog eens vijf royale slaapkamers en een ruime badkamer, ideaal voor een groot gezin of voor het creëren van een werkkamer of hobbyruimte.



Bouwjaar: 1986

Woonoppervlak: 263 m<sup>2</sup>

Perceeloppervlak: 735 m<sup>2</sup>

De tuin rondom de woning is aangelegd met meerdere terrassen, borders en een gazon. Hier kunt u volop genieten van het buitenleven in volledige privacy dankzij de vrije ligging aan de achterzijde van de woning. Het bijgebouw van circa 25 m<sup>2</sup>, inclusief overkapping, biedt extra opslagruimte.

Veenhof 2237 is een echt familiehuus waar ruimte, comfort en privacy samenkomen. Deze woning is perfect voor wie op zoek is naar een ruime gezinswoning in een rustige fijne woonomgeving.







# Plattegrond

## Begane grond















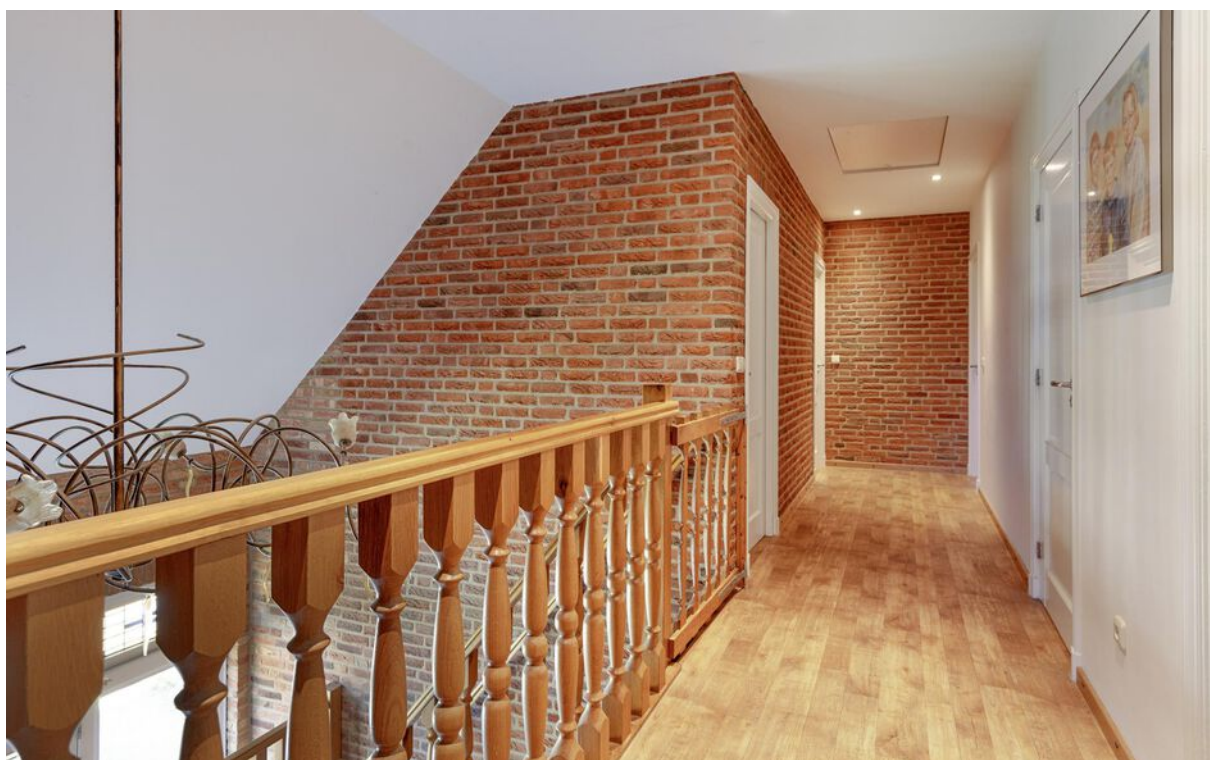




# Plattegrond

## 1e verdieping

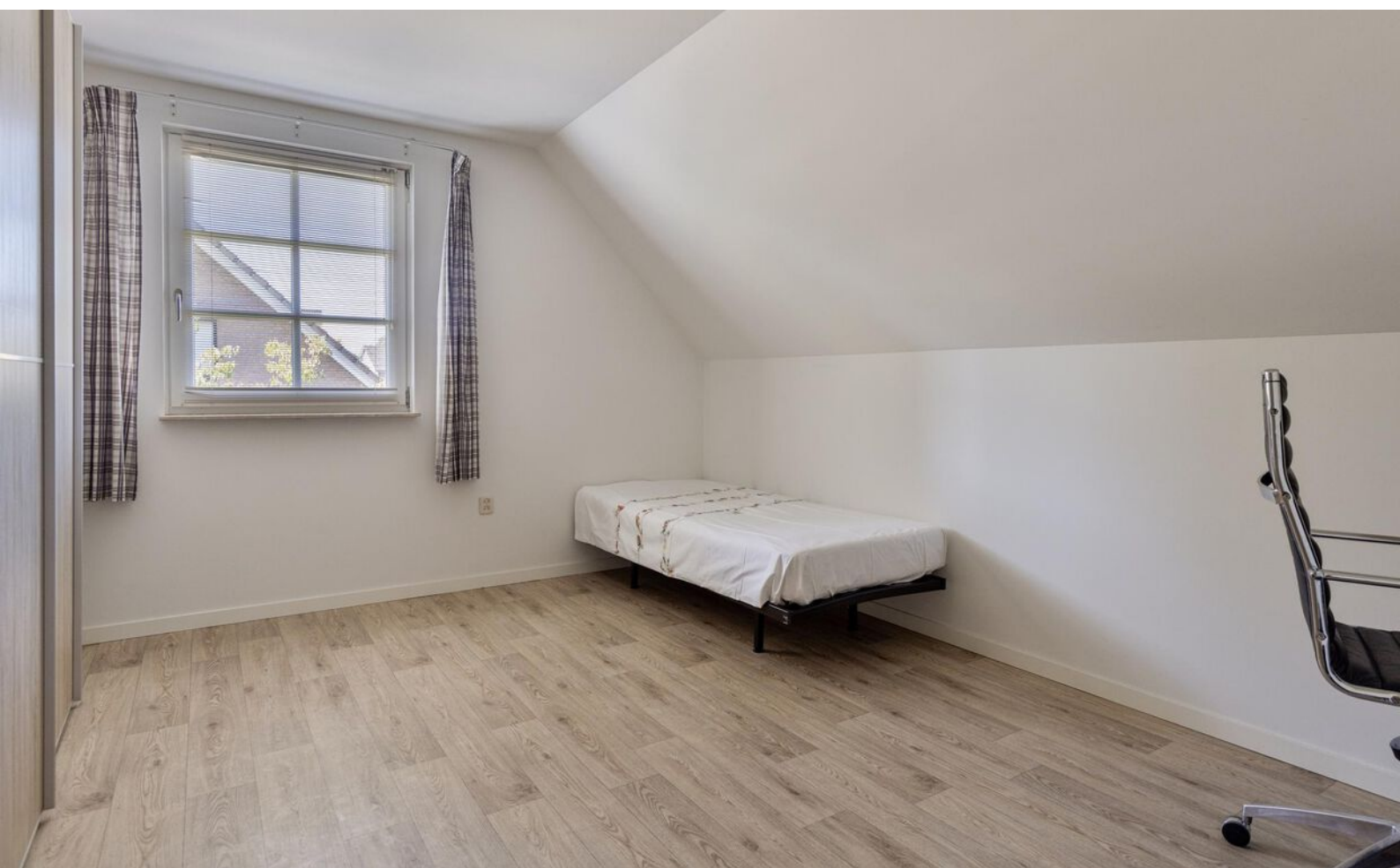












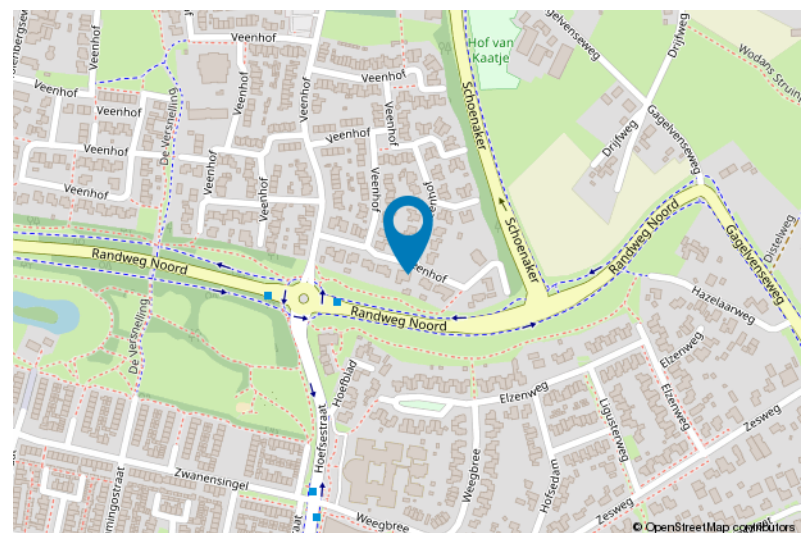




Van toepassing:

- NVM-model koopakte;
- 10% bankgarantie / waarborgsom.

De Meetinstructie is gebaseerd op de NEN2580. De Meetinstructie is bedoeld om een meer eenduidige manier van meten toe te passen voor het geven van een indicatie van de gebruiksoppervlakte. De Meetinstructie sluit verschillen in meetuitkomsten niet volledig uit, door bijvoorbeeld interpretatieverschillen, afrondingen of beperkingen bij het uitvoeren van de meting.





# Lijst van zaken

Blijft achter

Gaat mee

Ter overname



# Voor meer informatie staan wij graag voor u klaar!



**DriessenMakelaardij**  
*Al 40 jaar uw huismakelaar*

Kasteellaan 23 6602 DB Wijchen  
T (024) 649 01 00  
E-mail: [info@driessenmakelaardij.nl](mailto:info@driessenmakelaardij.nl)

## De Hypotheekshop Wijchen

**Altijd dichtbij met financieel advies!**

- Keuze uit alle hypotheekverstrekkers
- Geen maandelijkse abonnementskosten
- Lagere bemiddelingskosten dan veel andere hypotheekkantoren
- Onafhankelijk, persoonlijk en deskundig financieel advies
- Afspraak ook buiten kantoortijd mogelijk

**Maak ook gebruik van het beste financiële advies in  
Wijchen. Neem vrijblijvend contact op met  
De Hypotheekshop Wijchen, telefoon (024) 6490101.**



**Duidelijk verhaal**



*Het eerste  
gesprek is  
kosteloos!*