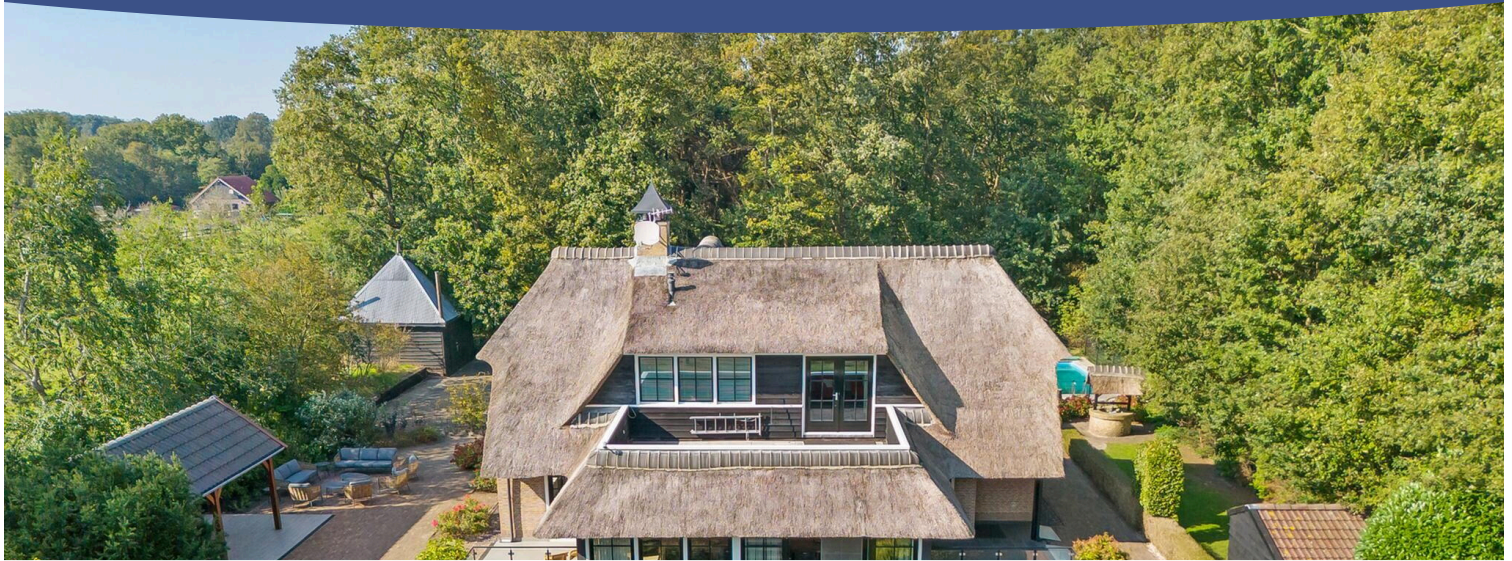


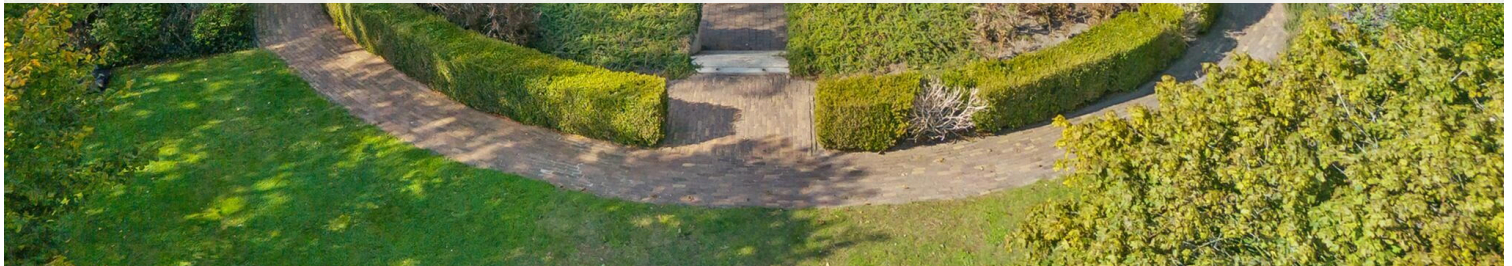
Nijensleek

Dwarsweg 19 | Vraagprijs € 1.800.000 k.k.



BESCHIKBAAR

WWW.DWARSWEG-19.NL



Type object:	Landhuis, vrijstaande woning
Bouwjaar:	2000
Woonoppervlakte:	360 m ²
Perceeloppervlakte:	2220 m ²
Inhoud:	1350 m ³
Aantal kamers:	16 kamers (7 slaapkamers)
Website:	www.dwarsweg-19.nl

Het Makelaarshuis



Omschrijving

Dwarsweg 19, 8383 EP Nijensleek

ZEER LUXUEUS LANDHUIS MET ZWEMBAD

Na een oprijlaan van circa 150 meter door een bosperceel bereikt u het luxueuze RIETGEDEKTE LANDHUIS "De linde". Het exclusieve landhuis is vanaf de weg volledig aan het oog onttrokken en grenst aan uitgestrekte landerijen. Deze in 2010 gemoderniseerde woning is gelegen aan de rand van natuurgebied "De Eese" en staat op een perceel van 2220 m². Het royale woonhuis beschikt onder andere over 7 slaapkamers, 4 badkamers, een bioscoop en een royale living met serre en woonkeuken. De verblijfsruimten zijn verdeeld over een souterrain, begane grond en 1e verdieping. Verder is de woning voorzien van een verwarmd BUITENZWEMBAD, OUTDOORLIVING, GARAGE, DAKTERRAS en 15 ZONNEPANELEN.

INDELING WONING:

> Hoofdingang met hal, garderobe, meterkast en toiletruimte met wandcloset en fontein. Centrale woonkamer voorzien van vloerverwarming en sfeervolle gashaard. Royale tuinkamer met grote glaspartijen waardoor er een fantastisch panoramisch uitzicht is over de tuin en landerijen. Er zijn maar liefst 3 schuifpuien naar verschillende terrassen en de houtenoverkapping met buitenliving en tuinkeuken. De riante woonkeuken met centraal werkeiland is door twee dubbele schuifdeuren bereikbaar vanuit de woonkamer en is werkelijk voorzien van alle mogelijke luxe waaronder een 7 pits Boretti fornuis met dubbele oven, Quooker, 2 vaatwassers, wijnklimaatkast, magnetron, koffieautomaat en een dubbele koelkast. Aan de andere zijde van de woonkamer is een hal met zijdeur en trappen naar het souterrain en de verdieping.

> Souterrain: Overloop met vaste kasten, witgoedaansluitingen en toiletruimte met wandcloset en fontein. 4 ruime slaapkamers, ieder met een eigen deur naar de verdiepte tuin en terras. De hoofdslaapkamer heeft een eigen badkamer met douche en wastafel. Vanuit de overloop de is luxe badkamer met dubbele inloopdouche, design wastafelmeubel en wandcloset bereikbaar, daarnaast is een luxe Finse Sauna met zoutkristallenwand en doucheruimte. Verder is er een technische ruimte en een bioscoop.

> 1e verdieping: Ruime overloop met toiletruimte, vaste kast en tuindeuren naar ruim dakterras. Er zijn 3 speels ingedeelde en ruime slaapkamers waarvan de voorste beschikt over een eigen badkamer met douche en wastafel. Vanuit de overloop is de luxe badkamer met ligbad, douchecabine, wandcloset en wastafelmeubel bereikbaar. De bergzolder is via een leuk bereikbaar.

ALGEMEEN:

Rondom dit prachtige landhuis ligt een keurig verzorgde en fraai aangelegde tuin met verschillende terrassen, borders en verborgen hoekjes. Er is een verwarmd buitenzwembad van 3 X 9 meter met rondom een bestraat terras en veiligheidsafrastering. Er is een stenen bakhuisje met pomp en filtersysteem van het zwembad. Aan de andere kant van het perceel is een voormalige hooischuur die is omgebouwd tot garage voor 2 auto's en naast de woning is een houten berging en kapschuur waar de buitenliving en tuinkeuken zijn gesitueerd. .

Dit kleine paradijs is gelegen in een geweldige bosrijke omgeving met uitstekende wandel-, fiets en ruitermogelijkheden maar toch op slechts 4 kilometer van de prachtige vestingstad Steenwijk met alle voorzieningen en Intercitystation. Het heidegebied van Havelte en het waterrijke Giethoorn en natuurpark "Weerribben" zijn op korte afstand gelegen. De woning is zeer solide en degelijk gebouwd en straalt klasse en kwaliteit uit, waarbij de gebruikte materialen bijdragen aan de sfeer van comfort, rust en ruimte.

Wilt u dit fantastische woonhuis zelf ervaren maak dan snel een afspraak voor een bezichtiging!

Kenmerken

Vraagprijs:	€ 1.800.000 k.k.
Aanvaarding:	In overleg

Bouw

Object type:	Landhuis, vrijstaande woning
Soort bouw:	Bestaande bouw
Bouwjaar:	2000
Soort dak:	Zadeldak bedekt met riet

Oppervlakte en inhoud

Woonoppervlakte:	360 m²
Perceeloppervlakte:	2220 m²
Inhoud:	1350 m³
Externe bergruimte:	99 m²
Gebouwgebonden buitenruimte:	53 m²

Indeling

Aantal kamers:	16 kamers (7 slaapkamers)
Aantal badkamers:	5 badkamers
Badkamervoorzieningen:	Toilet, douche, wastafelmeubel douche, wastafel sauna ligbad, toilet, wastafelmeubel, inlooptdouche douche
Aantal woonlagen:	3 woonlagen
Voorzieningen:	Mechanische ventilatie, alarminstallatie, tv-kabel, buitenzonwering, zwembad, airconditioning, rookkanaal, schuifpui, glasvezel kabel

Energie

Energie label:	A
Isolatie:	Dakisolatie, muurisolatie, gedeeltelijk dubbel glas
Verwarming:	Cv-ketel, vloerverwarming gedeeltelijk, gashaard
Warm water:	Cv-ketel
Cv ketel:	2x bosch hr gas gestookt uit 2022 (eigendom)

Buitenruimte

Tuin:	Achtertuin, voortuin, zijtuin, tuin rondom
Achtertuin:	1000 m² (25 meter diep en 40 meter breed)
Ligging tuin:	Gelegen op het zuidoosten en bereikbaar via achterom

Bergruimte

Schuur berging:	Aangebouwd steen
Voorzieningen schuur:	Voorzien van elektra, voorzien van water
Soort parkeergelegenheid:	Op eigen terrein

Garage

Soort garage:	Vrijstaand hout
Capaciteit garage:	2 auto's
Voorzieningen garage:	Elektra

Op de kaart

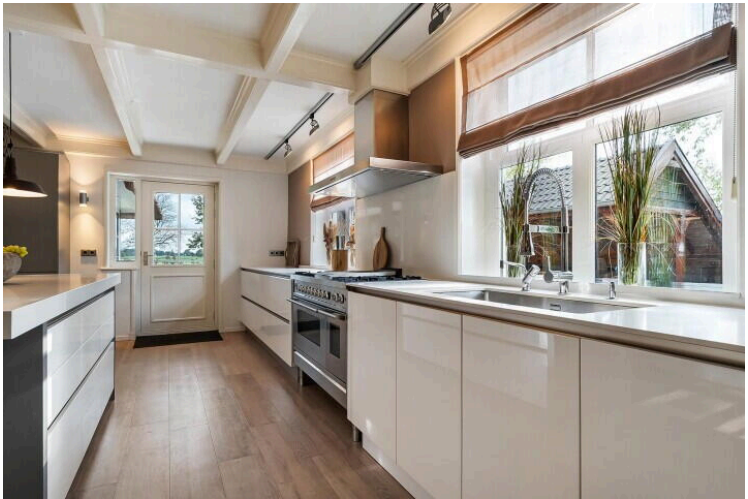
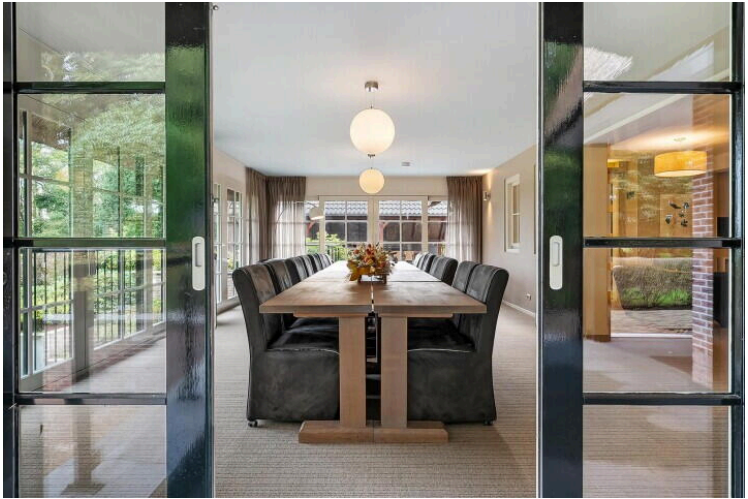


A detailed map of the Nijensleek area in Drenthe, Netherlands. A red pin marks the location of Dwarsweg 19. The map shows a network of roads, including the A32 and various N-roads. Surrounding towns and villages are labeled, such as Wolvega, Steggerda, and Meppel. National Parks Weerribben-Wieden and Drents-Friese Wold are also indicated. The map is sourced from Google, with data from 2024.

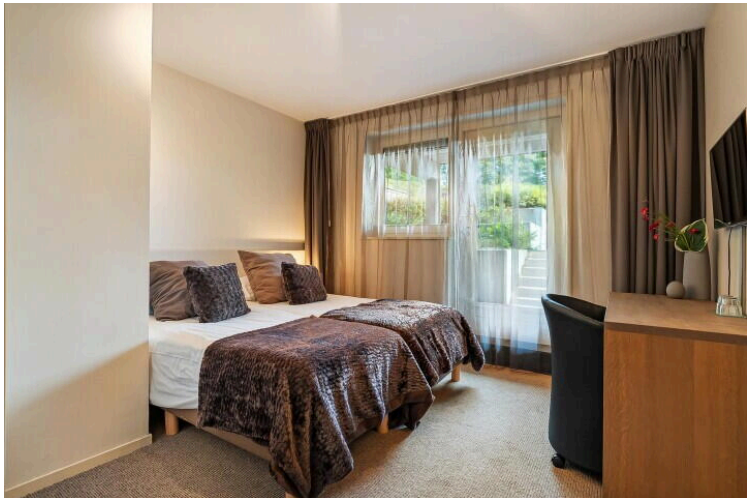
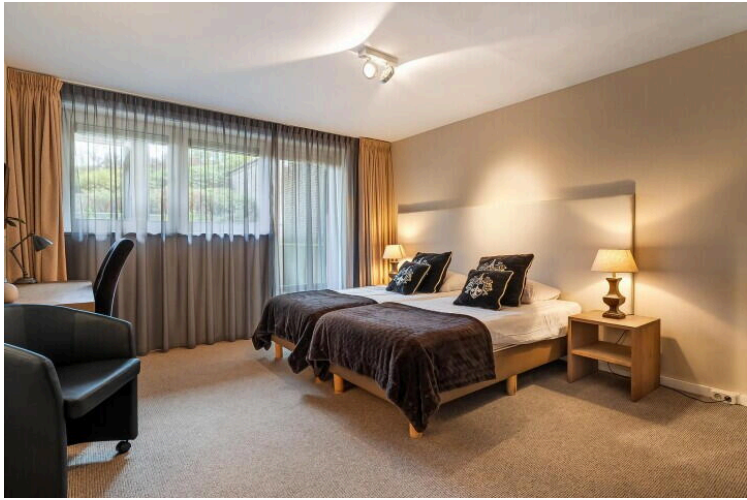
Map data ©2024 GeoBasis-DE/BKG (©2009), Google [Report a map error](#)

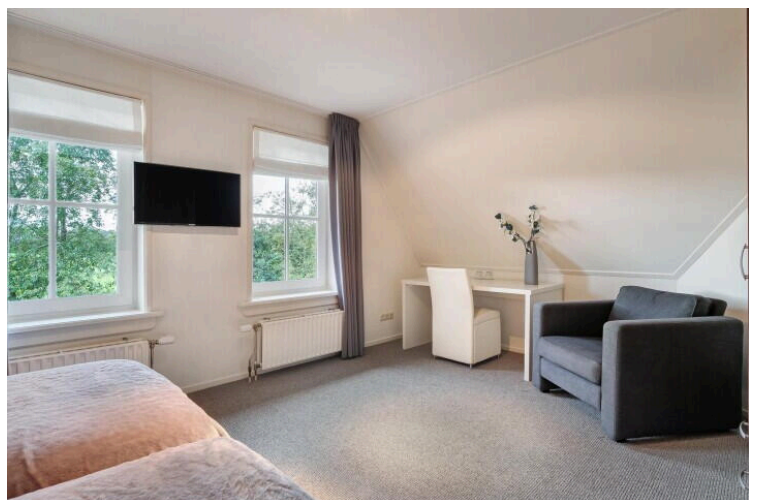
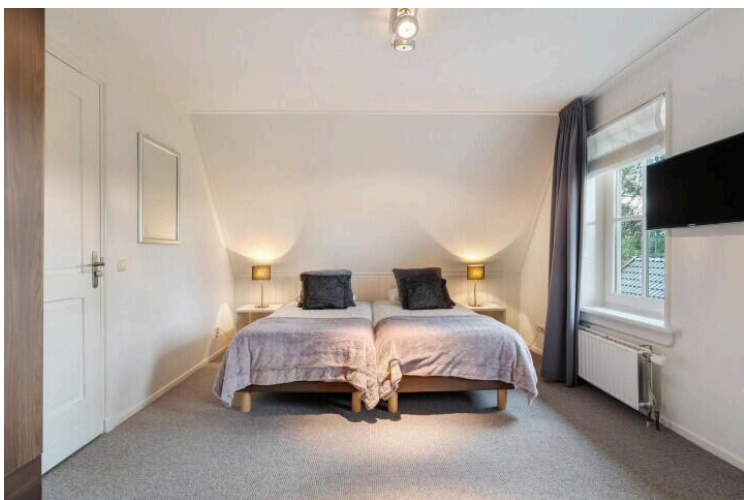
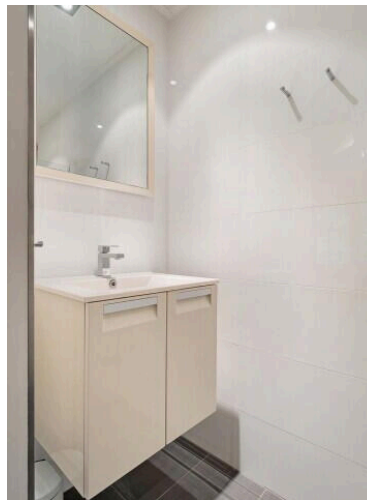


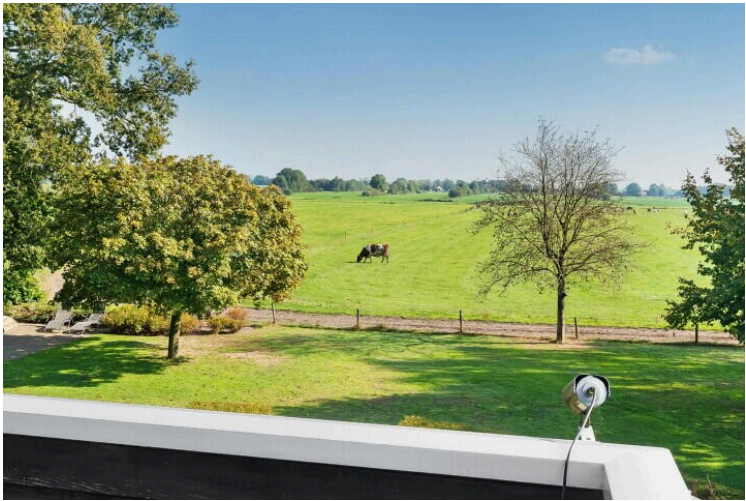


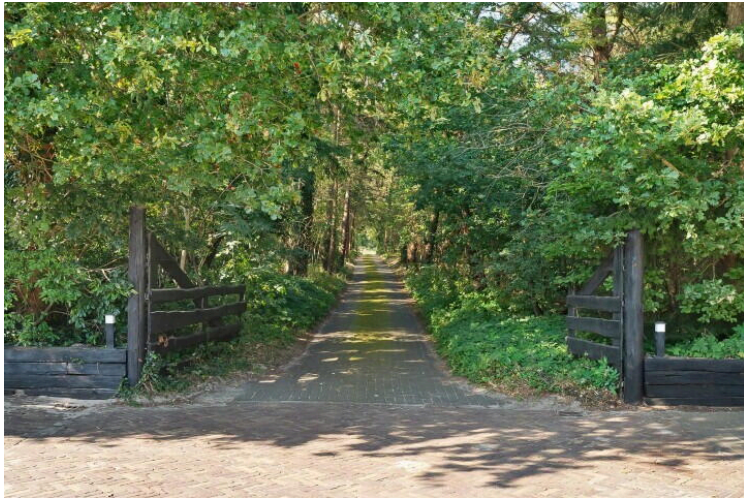
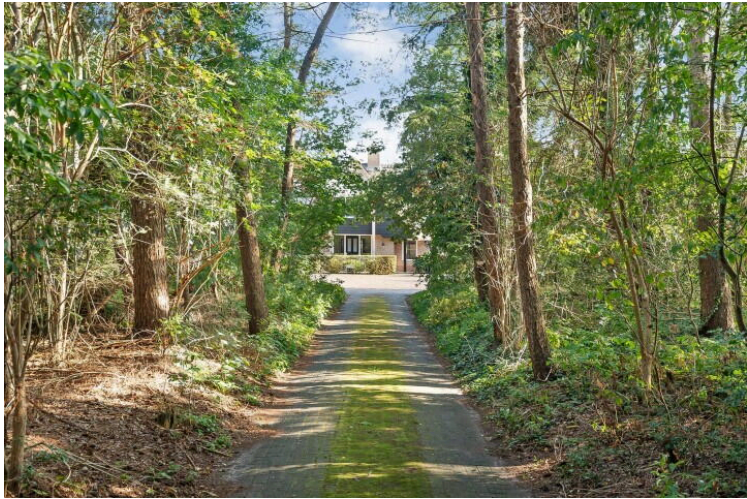


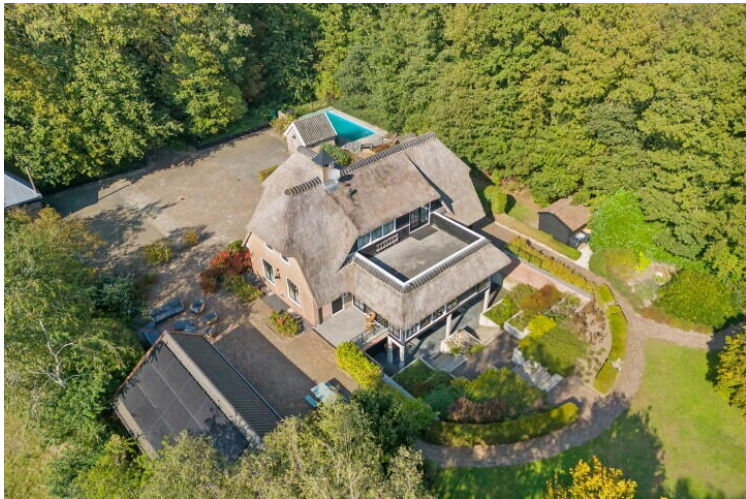




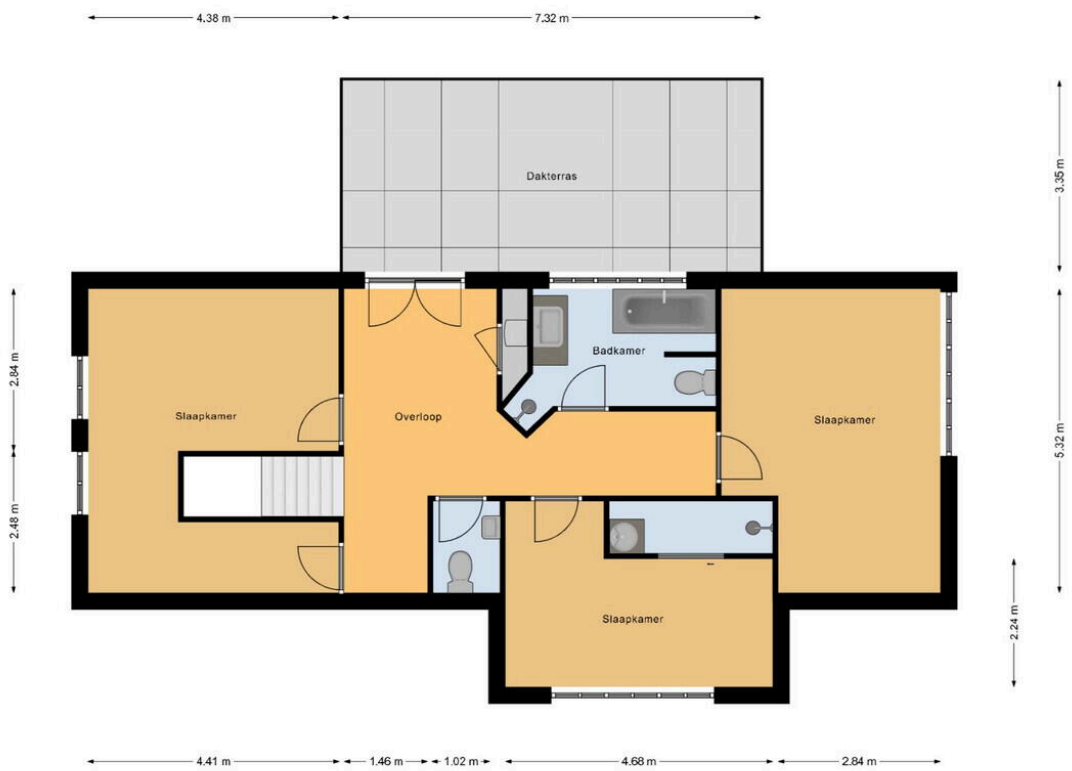
















Dwarsweg 19

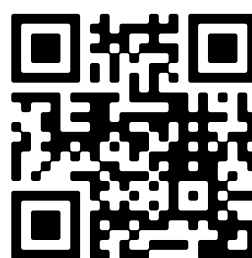
www.dwarsweg-19.nl



Het Makelaarshuis

Woldpoort 1A
8331 KP, Steenwijk

www.hetmakelaarshuis.nl
0521 521 521



Scan Mij!