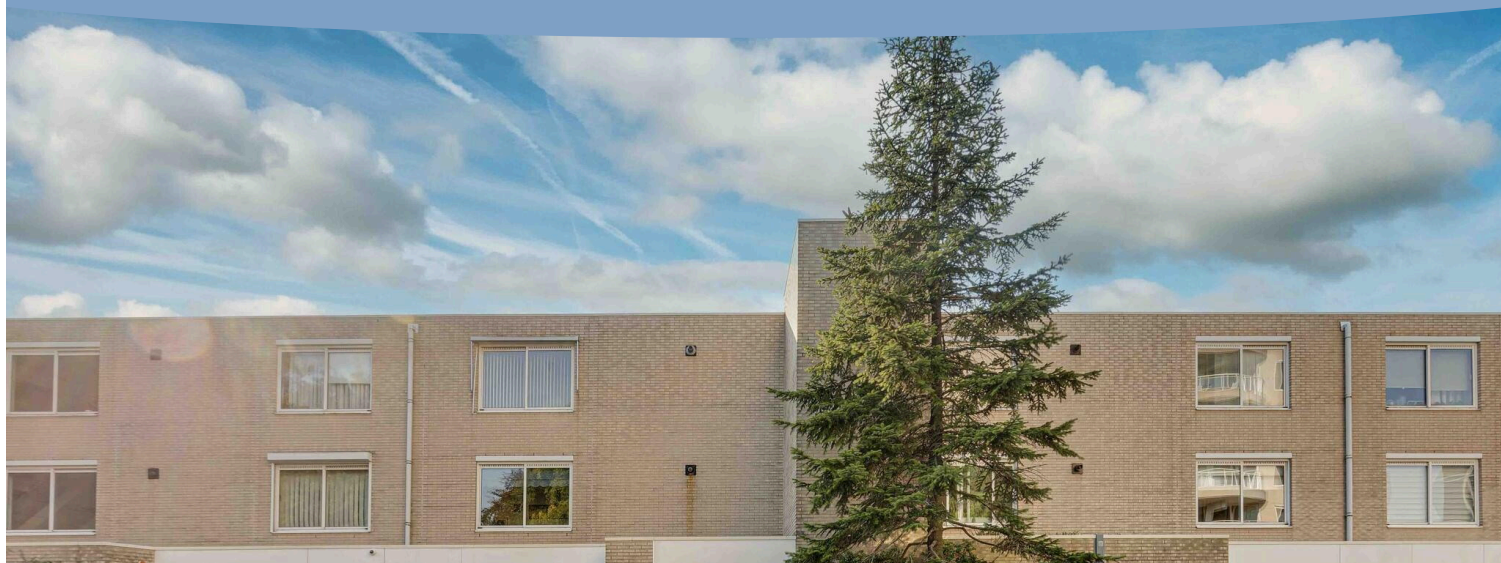


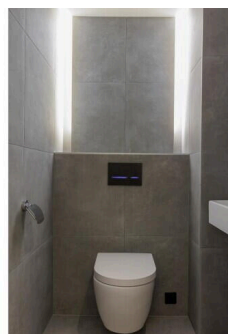
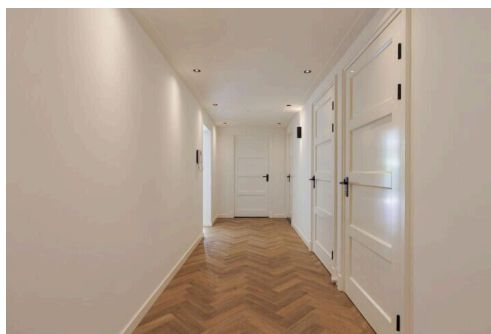
Amsterdam

Hogewerf 32 | Vraagprijs € 850.000 k.k.



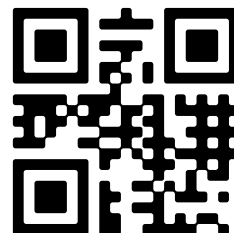
BESCHIKBAAR

WWW.HOGEWERF32.NL



Type object: Benedenwoning, appartement
Bouwjaar: 1987
Woonoppervlakte: 106 m²
Inhoud: 435 m³
Aantal kamers: 3 kamers (2 slaapkamers)
Website: www.hogewerf32.nl

Voorma & Millenaar
makelaars - taxateurs o.g



www.voormamillenaar.nl | 020 - 641 8694

Omschrijving

Hogewerf 32, 1082 NE Amsterdam

In de wijk Buitenveldert bieden wij u deze unieke kans. De luxe, en recent compleet gerenoveerde, woning op de begane grond met een woonoppervlak van ca. 106 m². De woning telt twee (slaap)kamers, een royale tuin, eigen oprit en garage! De woning is dit jaar nog geheel gerenoveerd en vernieuwd en daardoor zo te betrekken.

- See English translation below -

Via de voortuin met eigen oprit bereikt u de entree. De lange hal biedt toegang tot alle vertrekken waaronder een separaat toilet en de inpandige garage. Bij binnenkomst in de royale woonkamer valt de grote glazen schuifpui direct op, hierdoor geniet de ruimte van een zee aan daglicht. Er is ruimte voor het, geheel naar eigen smaak, plaatsen van de keuken. Het aantal meters biedt ruimte voor eventueel een mooie woonkeuken met kookeiland (zie de AI impressies!). Via de schuifpui betreedt u de riante verzorgde tuin welke op het westen is gelegen.

De master bedroom is aan de rustige achterzijde gelegen en biedt eveneens middels een schuifpui toegang tot de tuin, hetzelfde geldt voor de tweede (slaap)kamer. Deze kan eventueel dienst doen als walk in closet of werkruimte. De moderne badkamer is betegeld met prachtig natuursteen en is uitgerust met een comfortabel ligbad, walk in shower met rainshower, dubbele wastafel, tweede toilet en handdoekradiator.

Het gehele appartement heeft een hoogwaardige afwerking en is voorzien van straks stucwerk, dimbare inbouwspots, visgraatvloer en behaaglijke vloerverwarming.

De inpandige garage is maar liefst 20 m² groot en voorzien van een elektrische overheaddeur, elektra en water. De cv installatie alsmede de wasmachine/droger aansluiting zijn in de garage opgesteld.

Kortom; een luxe en direct te betrekken appartement op een top locatie in Buitenveldert.

Omgeving

Hogewerf is gelegen in Buitenveldert op steenworp afstand van het Amsterdamse Bos, Amstelpark, en de bruisende Zuidas. Voor de dagelijkse boodschappen is het luxe overdekte winkelcentrum Groot Gelderlandplein op fiets- en loopafstand gelegen. De bereikbaarheid is zeer goed met zowel de auto (ringweg A10), als het openbaar vervoer (NS station Rai en Zuid WTC alsmede Noord-Zuidlijn).

Parkeren kan hier middels een bewonersvergunning, op dit adres mag u maar liefst twee vergunningen aanvragen. Kosten bedragen € 52,07 per 6 maanden voor de eerste vergunning en € 137,68 voor de tweede vergunning. Momenteel is er geen sprake van een wachtlijst (raadpleeg website gemeente Amsterdam [www.amsterdam.nl/ parkeren!](http://www.amsterdam.nl/parkeren!)).

VvE

- De administratie wordt momenteel gevoerd door Munnik VvE Beheer;
- De maandelijkse VvE-bijdrage bedraagt € 251,84 p/maand.

Erfpacht

Het complex waar het appartement deel van uitmaakt is op erfpachtgrond gelegen (Gemeente Amsterdam). Algemene

Bepalingen 1966 zijn van toepassing. De canon is afgekocht tot en met 31 juli 2036. Huidig tijdvak loopt van 1 augustus 1986 tot en met 31 juli 2036.

Bijzonderheden

- Woonoppervlakte ca. 106 m²
- Bouwjaar ca. 1987
- Parkeren op eigen terrein en in de garage
- Energielabel B, einddatum 13-10-2032
- Volledig vernieuwd in 2024
- Isolatie door middel van dubbel glas
- Warm water en verwarming middels Cv-installatie
- Airco units aanwezig
- Niet zelfbewoningsclausule is van toepassing
- Oplevering in overleg

Meetinstructie

Het verkochte is gemeten met gebruikmaking van de Meetinstructie, welke is gebaseerd op de normen zoals vastgelegd in NEN 2580. De Meetinstructie is bedoeld om een meer eenduidige manier van meten toe te passen voor het geven van een indicatie van de gebruiksoppervlakte. De Meetinstructie sluit verschillen in meetuitkomsten niet volledig uit door bijvoorbeeld interpretatieverschillen, afrondingen en beperkingen bij het uitvoeren van een meting. De woning is gemeten door een betrouwbaar professioneel bedrijf en koper vrijwaart de medewerkers van Voorma & Millenaar makelaars o.g. en de verkoper voor eventuele afwijkingen in de opgegeven maten. Koper verklaart in de gelegenheid te zijn gesteld om de het verkochte zelf te (laten) meten conform NEN 2580.

In the district of Buitenveldert we offer you this unique opportunity. The luxurious, and recently completely renovated, house on the first floor with a living area of approximately 106 m². The house has two (bed) rooms, a spacious garden, private driveway and garage! The house was completely renovated this year and therefore can be moved in immediately.

Through the front garden with private driveway you reach the entrance. The long hall provides access to all rooms including a separate toilet and garage. Upon entering the spacious living room is the large glass sliding doors immediately, this space enjoys a wealth of natural light. There is room to place the kitchen according to your own taste. The number of meters offers space for possibly a beautiful kitchen with cooking island (see the AI impressions!). Through the sliding doors you enter the spacious well-kept garden which is located on the west.

The master bedroom is located at the quiet rear and also provides access to the garden through a sliding door, the same goes for the second (bed) room. This can possibly serve as a walk in closet or workspace. The modern bathroom is tiled with beautiful natural stone and is equipped with a comfortable bath, walk in shower with rain shower, double sink, second toilet and towel radiator.

The entire apartment has a high-quality finish and features straks stucco, dimmable recessed spotlights, herringbone flooring and cozy floor heating.

The indoor garage is no less than 20 m² and equipped with an electric overhead door, electricity and water. The central heating system and washer / dryer connections are located in the garage.

In short, a luxurious apartment in a top location in Buitenveldert.

Location

Hogewerf is located in Buitenveldert just steps away from the Amsterdam Forest, Amstel Park, and the bustling South Axis. For daily shopping is the luxurious indoor shopping center Groot Gelderlandplein within cycling and walking distance. The accessibility is very good by both car (ring road A10), and public transport (NS station Rai and South WTC as well as North-South line).

You can park here by means of a residents permit, at this address you may apply for as many as two permits. The costs are € 52,07 per 6 months for the first permit and € 137.68 for the second permit. Currently there is no waiting list (consult website [www.amsterdam.nl/ parkeren!](http://www.amsterdam.nl/parkeren!)).

VvE

- The administration is currently handled by Munnik VvE Beheer;
- The monthly VvE contribution is € 251,84 p/month.

Leasehold

The complex where the apartment is part of is situated on leasehold land (Municipality of Amsterdam). General provisions 1966 are applicable. The canon is bought off until 31 July 2036. Current period runs from August 1, 1986 to July 31, 2036.

Details

- Living area approx 106 m²
- Built in approx 1987
- Parking on site and in the garage
- Energy label B, expiration date 13-10-2032
- Completely renewed in 2024
- Insulation through double glazing
- Hot water and heating through central heating system
- Air conditioning units present
- Non-residential clause applies
- Delivery in consultation

Measurement instruction

The property has been measured using the Measuring Instruction, which is based on the standards laid down in NEN 2580. The Measuring instruction is intended to apply a more uniform way of measuring to give an indication of the usable area. The measurement instruction does not completely rule out differences in measurement results due to, for example, differences in interpretation, rounding off and limitations in carrying out a measurement. The house has been measured by a reliable professional company and the buyer indemnifies the employees of Voorma & Millenaar estate agents and the seller for any discrepancies in the stated measurements. The buyer declares to have been given the opportunity to measure the property himself in accordance with NEN 2580.

Kenmerken

| | |
|--------------|----------------|
| Vraagprijs: | € 850.000 k.k. |
| Aanvaarding: | In overleg |

Bouw

| | |
|--------------|----------------------------|
| Object type: | Benedenwoning, appartement |
| Soort bouw: | Bestaande bouw |
| Bouwjaar: | 1987 |
| Soort dak: | Zadeldak |

Oppervlakte en inhoud

| | |
|---------------------------|--------------------|
| Woonoppervlakte: | 106 m ² |
| Inhoud: | 435 m ³ |
| Overige inpandige ruimte: | 28 m ² |

Indeling

| | |
|------------------------|---|
| Aantal kamers: | 3 kamers (2 slaapkamers) |
| Aantal badkamers: | 1 badkamer |
| Badkamervoorzieningen: | Ligbad, dubbele wastafel, inloopdouche, vloerverwarming |
| Aantal woonlagen: | 1 woonlaag |
| Voorzieningen: | Mechanische ventilatie, tv-kabel, airconditioning |

Energie

| | |
|----------------|----------------------------------|
| Energie label: | B |
| Isolatie: | Dubbel glas |
| Verwarming: | Cv-ketel, vloerverwarming geheel |
| Warm water: | Cv-ketel |
| Cv ketel: | Combiketel gas gestookt |

Buitenruimte

| | |
|----------|------------------------------|
| Ligging: | Aan rustige weg, in woonwijk |
| Tuin: | Achtertuin |

Bergruimte

| | |
|---------------------------|---|
| Soort parkeergelegenheid: | Betaald parkeren, parkeervergunningen, op eigen terrein |
|---------------------------|---|

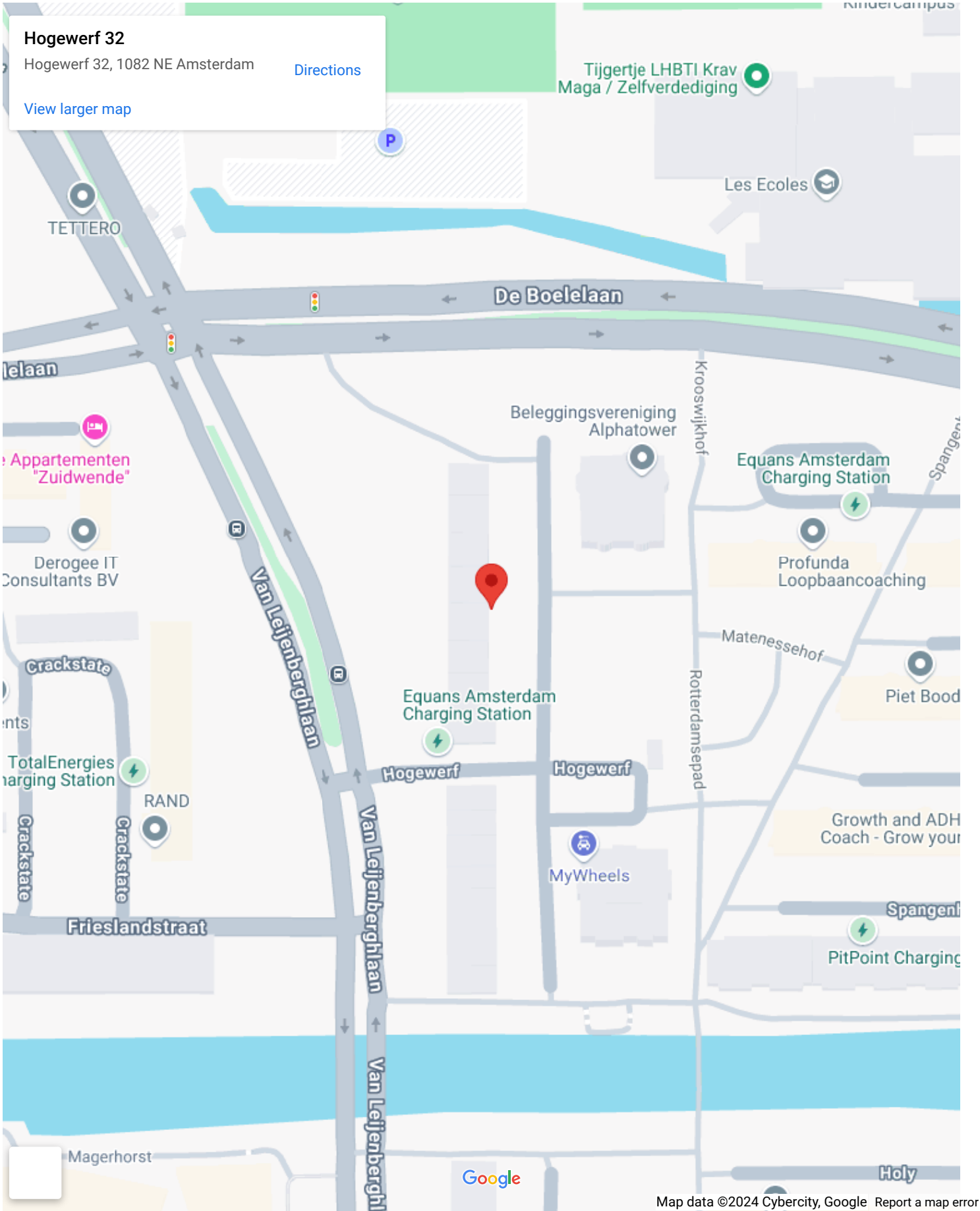
Garage

| | |
|-----------------------|---|
| Soort garage: | Inpandig |
| Capaciteit garage: | 1 auto |
| Voorzieningen garage: | Elektra, stromend water, elektrische deur |

VvE Checklist

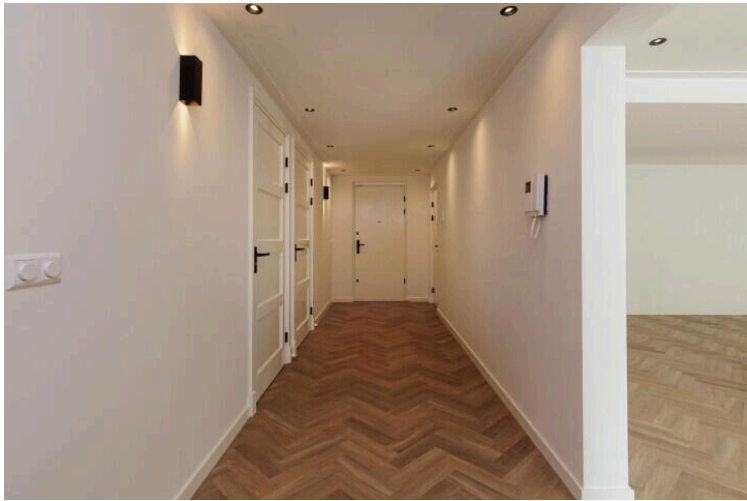
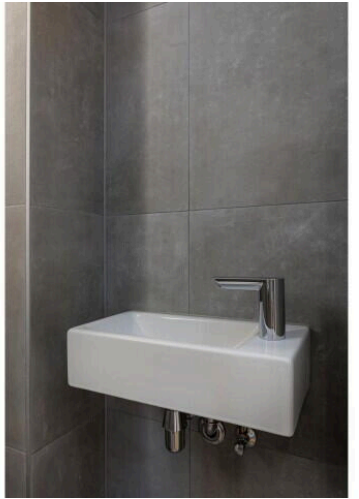
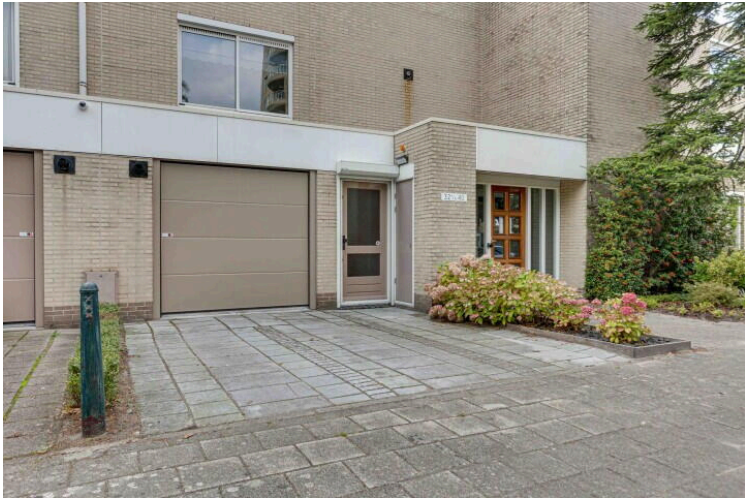
| | |
|-------------------------|----|
| Inschrijving kvk: | Ja |
| Jaarlijkse vergadering: | Ja |
| Reservefonds aanwezig: | Ja |
| Onderhoudsplan: | Ja |
| Opstalverzekering: | Ja |

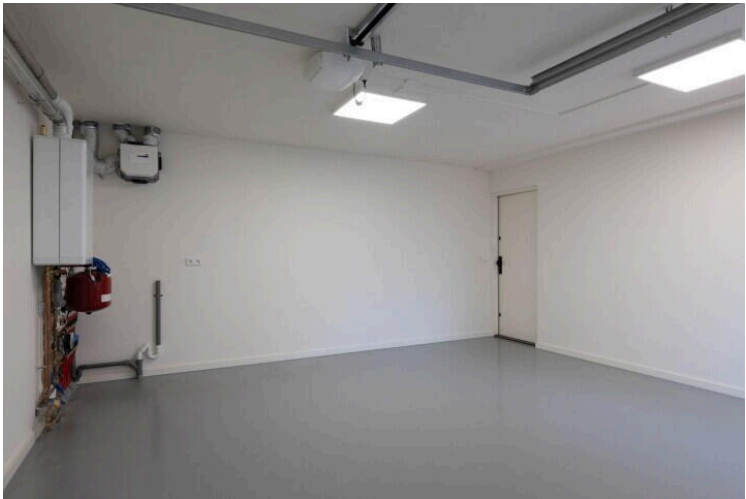
Op de kaart

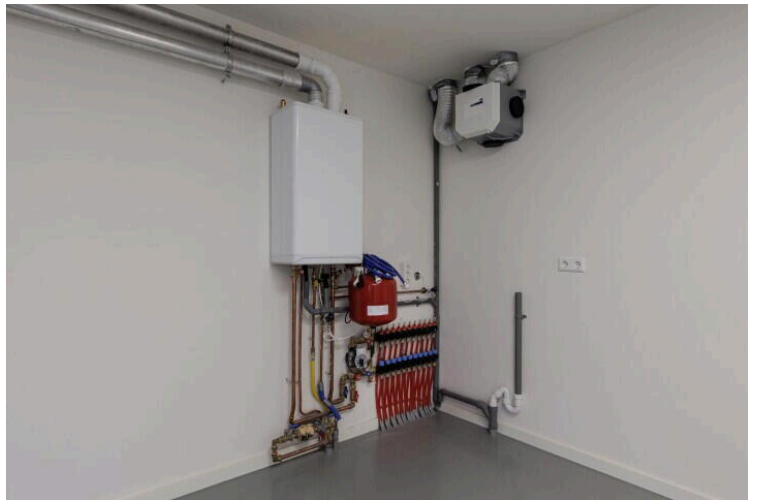


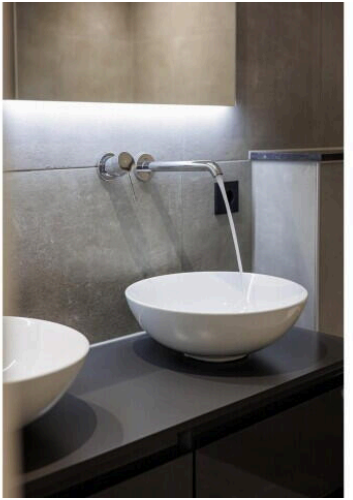
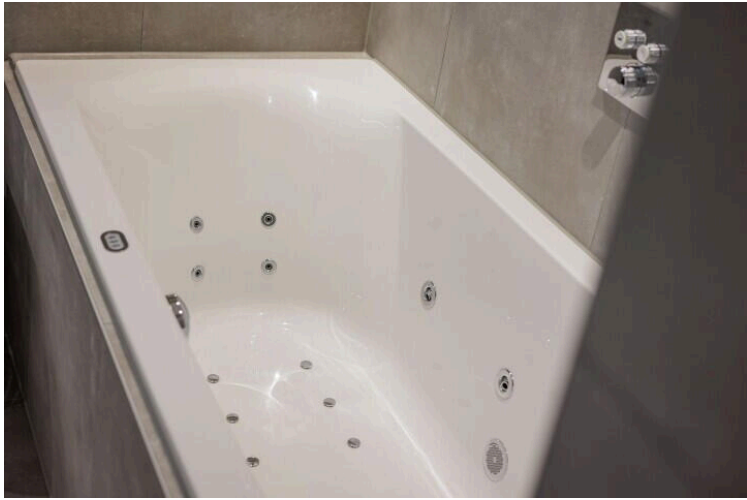
A detailed map of the Amsterdam region. A red pin is placed on the map, indicating the location of Hogewerf 32, 1082 NE Amsterdam. The map shows various districts including Haarlem, Amsterdam-Noord, Amsterdam-Oost, and surrounding areas like Zaanse Schans and IJperveld. Major roads are marked with numbers like N201, N202, N203, N204, N205, N206, N207, N208, N209, N210, N211, N212, N213, N214, N215, N216, N217, N218, N219, N220, N221, N222, N223, N224, N225, N226, N227, N228, N229, N230, N231, N232, N233, N234, N235, N236, N237, N238, N239, N240, N241, N242, N243, N244, N245, N246, N247, N248, N249, N250, N251, N252, N253, N254, N255, N256, N257, N258, N259, N260, N261, N262, N263, N264, N265, N266, N267, N268, N269, N270, N271, N272, N273, N274, N275, N276, N277, N278, N279, N280, N281, N282, N283, N284, N285, N286, N287, N288, N289, N290, N291, N292, N293, N294, N295, N296, N297, N298, N299, N300. Water bodies like the IJmeer and Westeinderplassen are also labeled. The map is sourced from Google Maps, as indicated by the logo at the bottom.

Map data ©2024 Google [Report a map error](#)





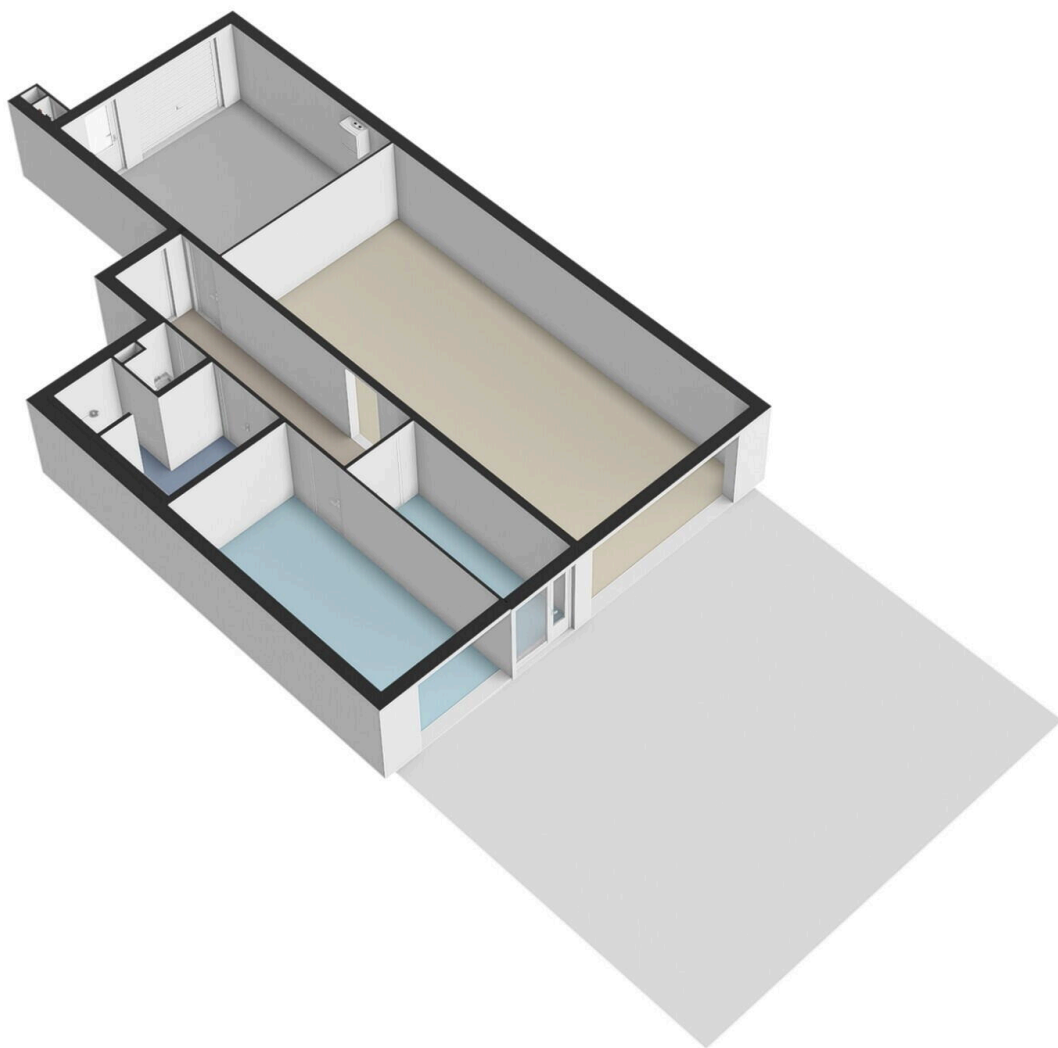


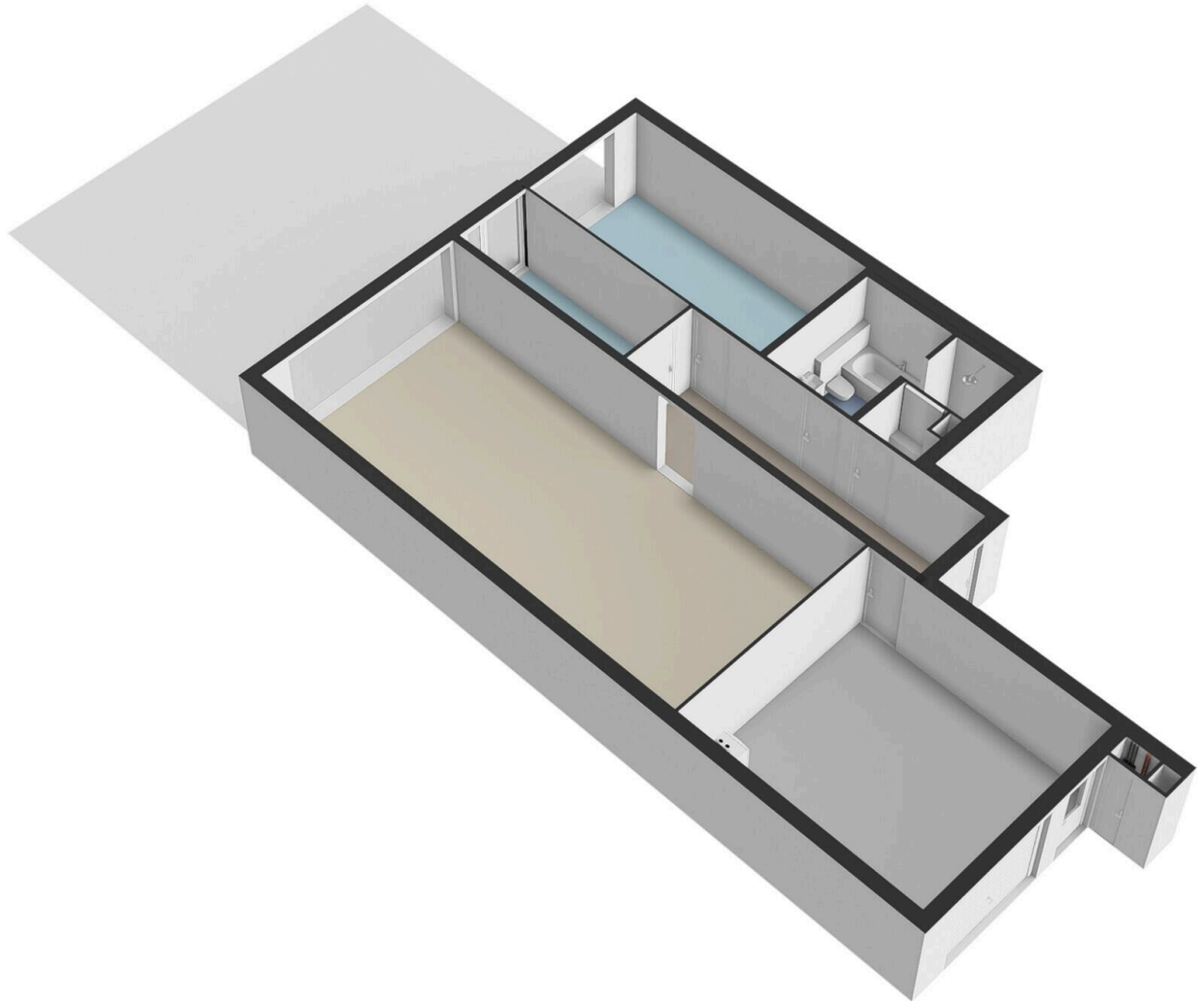




Hogewerf 32 - Amsterdam
Begane grond







Schaalcontrole

9.99 m

9.99 m

4.89 m

1.79 m

3.03 m

Tuin
Ca. 83m²

GO
105.8 m²
BVO
114.1 m²
h=2,31m

Woonkamer
h=2,31m

Slaapkamer

Slaapkamer

Hal

GOOI
27.6 m²
BVO
30.4 m²

Garage

10.09 m
7.21 m
4.42 m
10.62 m
5.39 m

6.20 m
10.00 m
2.09 m
1.38 m

4.09 m

1.77 m

1.32 m

1.46 m

Hogewerf 32

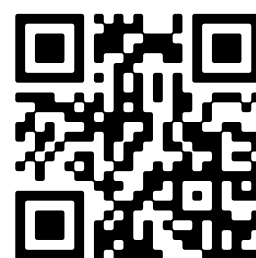
www.hogewerf32.nl



Voorma & Millenaar makelaars

Amsterdamseweg 176
1182 HL, Amstelveen

www.voormamillenaar.nl
020 - 641 8694



📱 Scan Mij!