

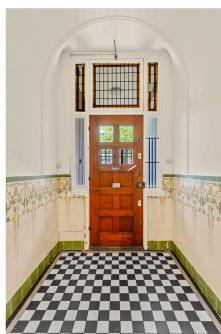
# Amsterdam

Teniersstraat 5 H | Vraagprijs Op aanvraag



## BESCHIKBAAR

[WWW.TENIERSSTRAAT5H.NL](http://WWW.TENIERSSTRAAT5H.NL)



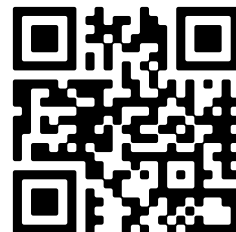
**Type object:** Benedenwoning, appartement

**Woonoppervlakte:** m<sup>2</sup>

**Aantal kamers:**

**Website:** [www.teniersstraat5h.nl](http://www.teniersstraat5h.nl)

Voorma & Millenaar  
makelaars - taxateurs o.g



# Omschrijving

**Teniersstraat 5 H, 1071 DX Amsterdam**

In het chique Museumkwartier, op de begane grond van een prachtig monumentaal pand, treft u deze benedenwoning met kelder en tuin (ca. 178m<sup>2</sup>) aan de rustige Teniersstraat, midden in het gewilde Amsterdam Oud-Zuid. Het pand is geheel onderhanden genomen door de architect Jan Stuyt en is aangewezen als beschermd monument. Mede door zijn Parijse allure, de originele details en de hoge plafonds (ca. 3,40 m) is het statige pand uit 1913 zeer indrukwekkend te noemen.

-See English translation below-

Via uw eigen entree, met tochtportaal, bereikt u de riante hal die u leidt naar alle vertrekken.

Vanuit de royale living, met natuurstenen schouw en inbouwkasten, is door middel van en-suite schuifdeuren het eetgedeelte te bereiken, dat eveneens is voorzien van een natuurstenen schouw en inbouwkasten. Opvallend zijn de grote raampartijen rondom en de hoge plafonds. De dubbele openslaande deuren in de eetkamer geven toegang tot de heerlijke tuin, die op het westen gelegen is.

Aangrenzend treft u de ruime dichte keuken die u moeiteloos kunt omtoveren tot een moderne woonkeuken. Ook hiervandaan heeft u door middel van een openslaande deur toegang tot de tuin.

Aan de oostzijde liggen de twee slaapkamers, waarvan de master bedroom beschikt over inbouwkasten en de kleinere slaapkamer over een sfeervolle natuurstenen schouw.

De met marmer betegelde badkamer is in het midden gesitueerd en uitgerust met een comfortabel ligbad, douche, dubbele wastafel met meubel en handdoekradiator. Hier bevindt zich tevens de wasmachine-/drogeraansluiting. Het toilet is separaat en bereikbaar vanaf de hal, evenals de twee royale bergingen en de houten trap naar de kelder, waar zich de cv-opstelling bevindt.

De woning is enigszins gedateerd en dient gemoderniseerd te worden, maar biedt volop mogelijkheden om aan al uw woonwensen te kunnen voldoen. Raadpleeg de plattegrond voor de huidige indeling en de alternatieve plattegronden voor de mogelijkheden.

Bent u op zoek naar ruimte, privacy en een woning met een uniek karakter op een sublieme locatie, met alle mogelijkheden dit geheel naar eigen smaak in te delen? Bel ons een maak een afspraak voor een bezichtiging!

## Locatie

Het prachtige, monumentale pand is gelegen in Amsterdam Oud-Zuid in het Museumkwartier, nagenoeg op de hoek met de Nicolaas Maesstraat en de Hobbemakade en grenzend aan het gezellige stadsdeel "De Pijp". Naast de welbekende Albert Cuypmarkt, die dagelijks te bezoeken is, kunt u ook op zaterdag naar de populaire wekelijkse buurtmarkt de Zuidermarkt voor al uw biologische producten. Naast de bruisende Pijp is ook een divers aanbod aan exclusieve winkels eenvoudig te voet bereikbaar, bijvoorbeeld in de Cornelis Schuytstraat, de Van Baerlestraat en de P.C. Hooftstraat. Het Vondelpark en de grote musea, evenals het centrum van Amsterdam, zijn op loopafstand.

Ten opzichte van het openbaar vervoer is het appartement perfect gelegen; zo bent u binnen een kwartier in het bruisende centrum van Amsterdam! (tram 24 en de Noord/Zuidlijn) De ligging ten opzichte van de uitvalswegen is uitstekend, binnen enkele minuten bereikt u de Ring A-10 via de Stadionweg of de Parnassusweg.



Parkeren is doorgaans eenvoudig, en kan middels een bewonersvergunning, kosten bedragen € 186,29 per 6 maanden. Raadpleeg de website van de gemeente Amsterdam ([www.amsterdam.nl](http://www.amsterdam.nl)).

### Erfpacht

Het pand waar het appartement deel van uitmaakt, is op erfpachtgrond gelegen (gemeente Amsterdam). Algemene Bepalingen 2016 zijn van toepassing. De jaarlijkse canon bedraagt € 538,24 t/m 30 april 2029. Hierna is deze eeuwigdurend vastgezet.

### VvE

- De maandelijkse VvE-bijdrage bedraagt € 260,35 per maand.
- De vereniging van eigenaren bestaat uit 4 appartementsrechten
- Administratie wordt professioneel gevoerd door Delair
- MJOP aanwezig, t/m 2048
- Het pand is gesplitst in 2015

### Bijzonderheden

- Woonoppervlakte ca. 178 m<sup>2</sup> (NEN-gemeten)
- Gemeentelijk monument
- Bouwjaar ca. 1913
- Geïsoleerd d.m.v. dubbele beglazing
- Warm water en verwarming via CV-installatie
- Niet zelfbewonings-, ouderdoms- en asbestclausule zijn van toepassing
- Aanvaarding in overleg, kan spoedig

### Meetinstructie

Het verkochte is gemeten met gebruikmaking van de Meetinstructie, die is gebaseerd op de normen zoals vastgelegd in NEN 2580. De Meetinstructie is bedoeld om een meer eenduidige manier van meten toe te passen voor het geven van een indicatie van de gebruiksoppervlakte. De Meetinstructie sluit verschillen in meetuitkomsten niet volledig uit door bijvoorbeeld interpretatieverschillen, afrondingen en beperkingen bij het uitvoeren van een meting.

De woning is gemeten door een betrouwbaar professioneel bedrijf en koper vrijwaart de medewerkers van Voorma & Millenaar makelaars o.g. en de verkoper voor eventuele afwijkingen in de opgegeven maten. Koper verklaart in de gelegenheid te zijn gesteld om de het verkochte zelf te (laten) meten conform NEN 2580.

-----

In the chic Museum Quarter, on the first floor of a beautiful monumental building, you will find this ground floor apartment with basement and garden (approx. 178m<sup>2</sup>) on the quiet Teniersstraat, in the middle of the popular Amsterdam Oud-Zuid. The building was completely rebuilt by architect Jan Stuyt and is designated as a protected monument. Partly because of its Parisian allure, original details and high ceilings (approx. 3.40 m), the stately building from 1913 is very impressive.

Through your own entrance, with draught portal, you reach the spacious hall which leads you to all rooms.

From the spacious living room, with stone fireplace and built-in cupboards, you can reach the dining area through en-suite sliding doors, which also has a stone fireplace and built-in cupboards. Notable are the large windows all around

and the high ceilings. The double doors in the dining room give access to the lovely garden, which is located on the west.

Adjacent you will find the spacious kitchen which you can easily transform into a modern kitchen. Also from here you have access to the garden through a sliding door.

On the east side are the two bedrooms, the master bedroom has fitted wardrobes and the smaller bedroom has an attractive stone fireplace.

The marble-tiled bathroom is located in the middle and equipped with a comfortable bath, shower, double sink with cabinet and towel radiator. Here is also the washer / dryer connections. The toilet is separate and accessible from the hall, as well as the two generous storage rooms and the wooden stairs to the basement, where the central heating system is located.

The house is somewhat dated and in need of modernization, but offers plenty of possibilities to meet all your living needs. Consult the floor plan for the current layout and alternate floor plans for the possibilities.

Are you looking for space, privacy and a house with a unique character in a sublime location, with all the possibilities to arrange it to your own taste? Call us and make an appointment for a viewing!

#### Location

The beautiful, monumental building is located in Amsterdam Old South in the Museum Quarter, almost on the corner with the Nicolaas Maesstraat and Hobbemakade and adjacent to the lively district "De Pijp". Besides the well-known Albert Cuypmarkt, which can be visited daily, you can also go to the popular weekly neighborhood market the Zuidermarkt on Saturdays for all your organic produce. In addition to the bustling Pijp, a diverse range of exclusive stores is also easily accessible on foot, for example in the Cornelis Schuytstraat, the Van Baerlestraat and the P.C. Hooftstraat. The Vondelpark and major museums, as well as the center of Amsterdam, are within walking distance.

Relative to public transportation, the apartment is perfectly located; so you are within fifteen minutes in the bustling center of Amsterdam! (Tram 24 and the North/South line) The location relative to the roads is excellent, within minutes you reach the Ring A-10 via the Stadionweg or Parnassusweg.

Parking is usually easy, and can be done through a residents permit, costs are € 186.29 per 6 months. Consult the website of the City of Amsterdam ([www.amsterdam.nl](http://www.amsterdam.nl)).

#### Leasehold

The property of which the apartment is part, is located on leasehold land (municipality of Amsterdam). General Provisions 2016 are applicable. The annual canon amounts to € 538,24 until April 30, 2029. After this it is fixed in perpetuity.

#### VvE

- The monthly VvE contribution amounts to € 260,35 per month.
- The owners' association consists of 4 apartment rights.
- Is professionally conducted by Delair
- MJOP available, t / m 2048
- The property has been split in 2015



#### Details

- Living area approx 178 m2 (NEN-measured)
- Municipal monument
- Built in approx 1913
- Insulated by double glazing
- Hot water and heating via central heating system
- Not self occupancy, age and asbestos clause apply
- Acceptance in consultation, may be soon

#### Measurement instruction

The property has been measured using the Measuring Instruction, which is based on the standards laid down in NEN 2580. The Measuring instruction is intended to apply a more uniform way of measuring to give an indication of the usable area. The measurement instruction does not completely rule out differences in measurement results due to, for example, differences in interpretation, rounding off and limitations in carrying out a measurement.

The house has been measured by a reliable professional company and the buyer indemnifies the employees of Voorma & Millenaar estate agents and the seller for any discrepancies in the stated measurements. The buyer declares to have been given the opportunity to measure the property himself in accordance with NEN 2580.

**Kenmerken**

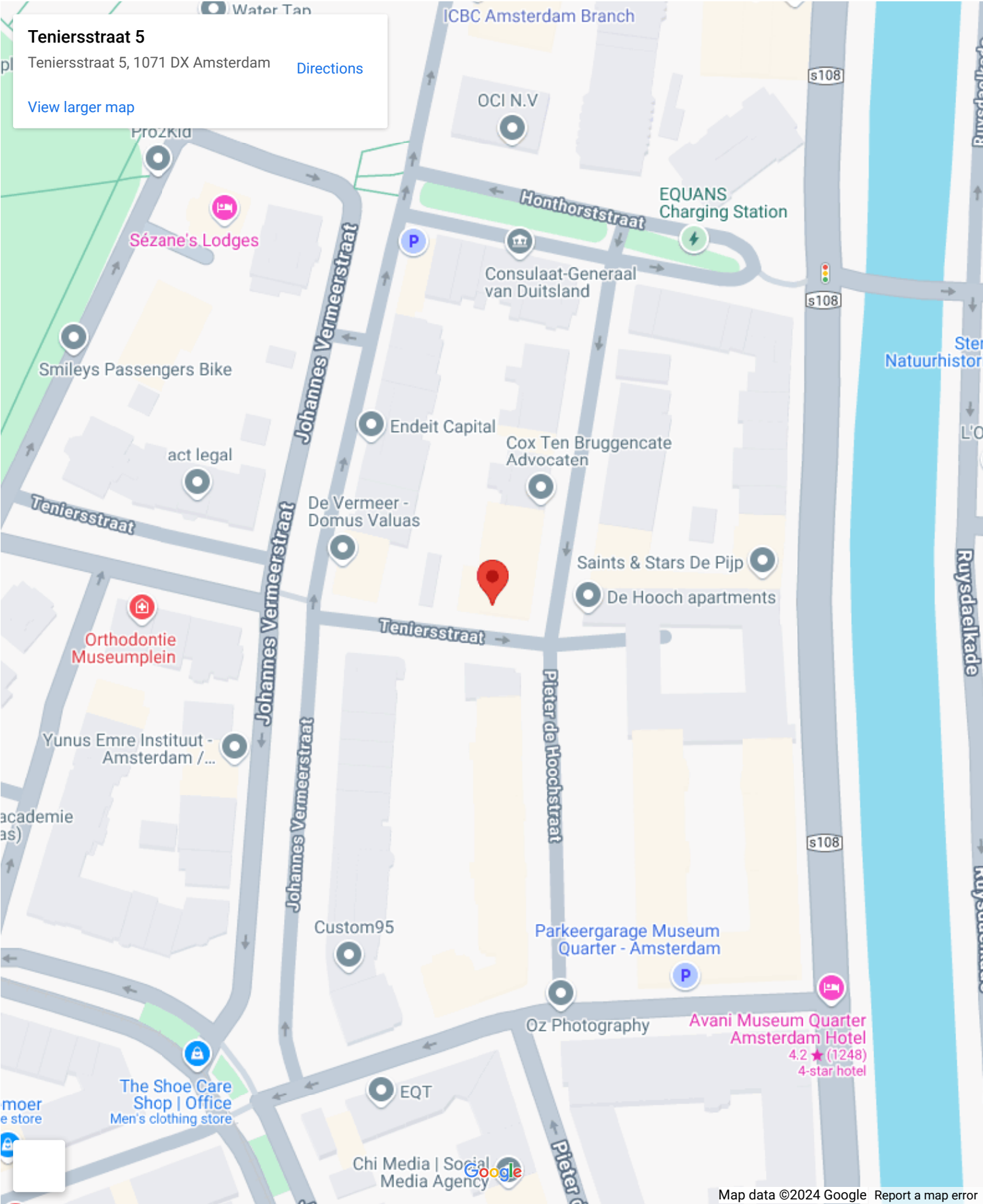
Vraagprijs:	Op aanvraag
-------------	-------------

**Bouw**

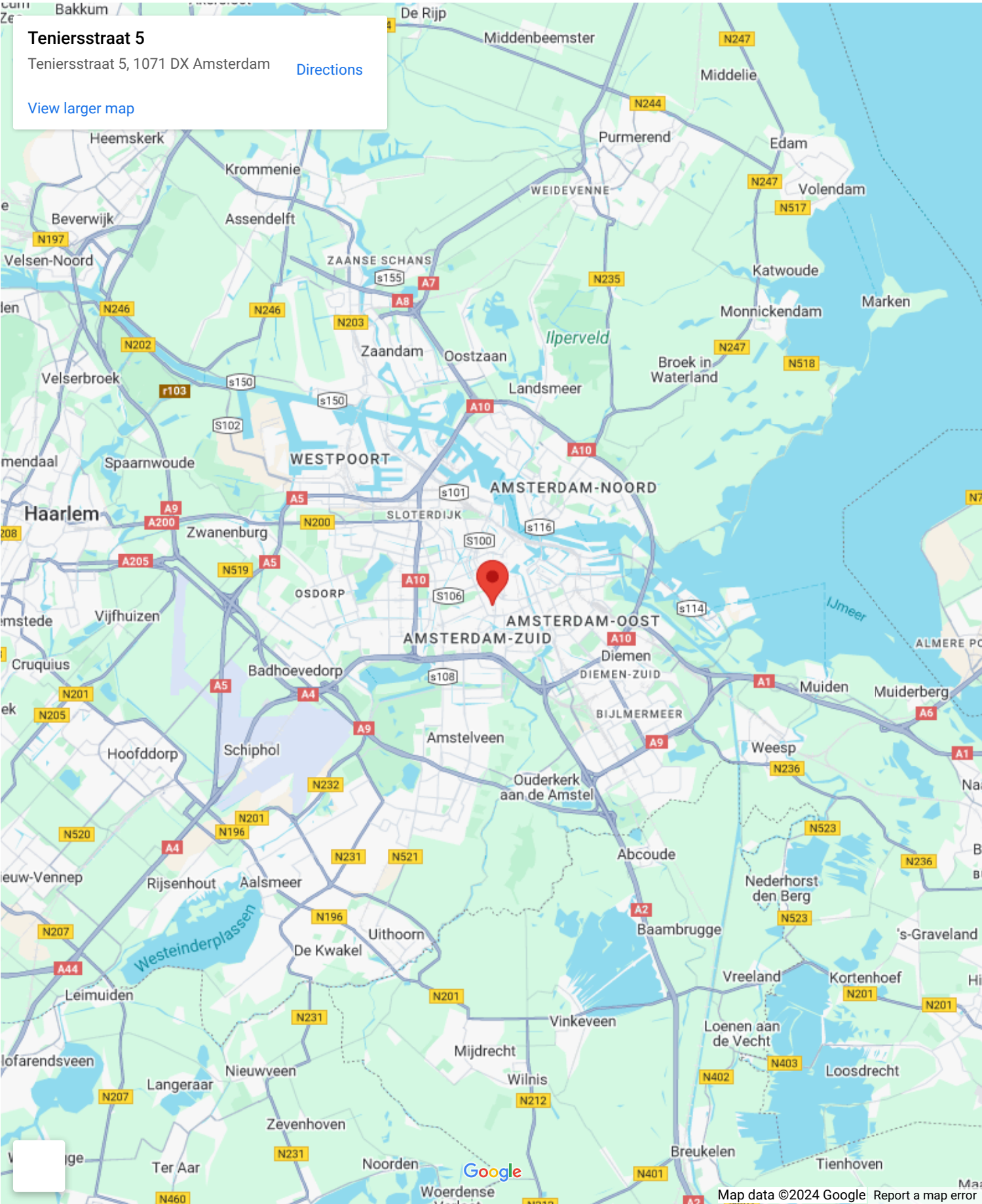
**Oppervlakte en inhoud**



# Op de kaart



# Op de kaart

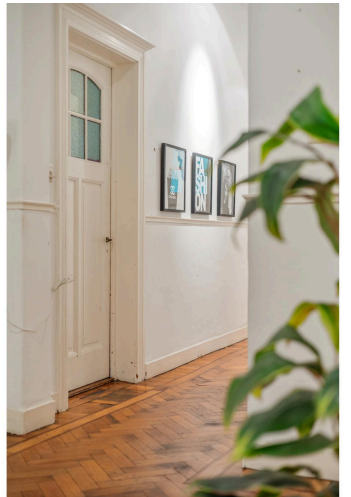
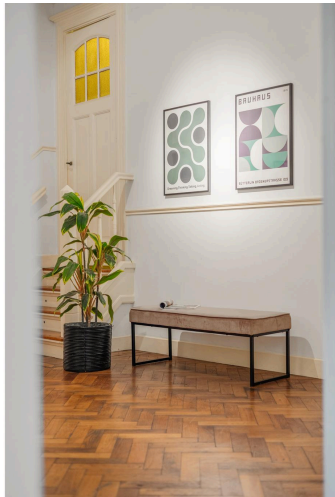
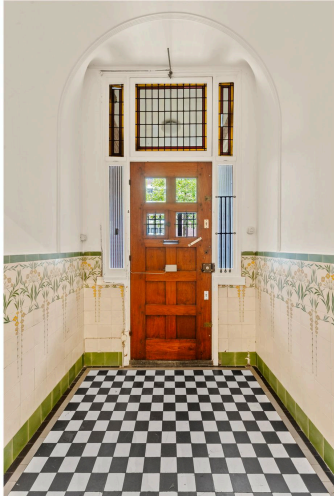


Teniersstraat 5

Teniersstraat 5, 1071 DX Amsterdam [Directions](#)

[View larger map](#)





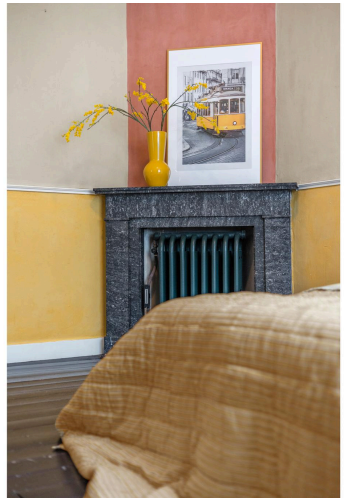
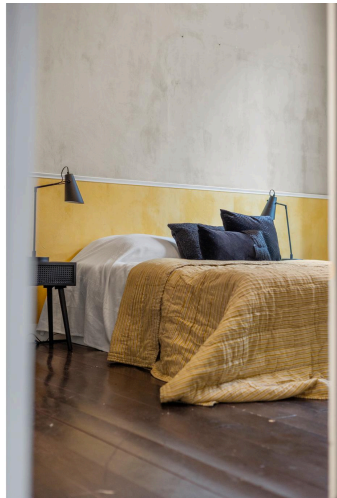




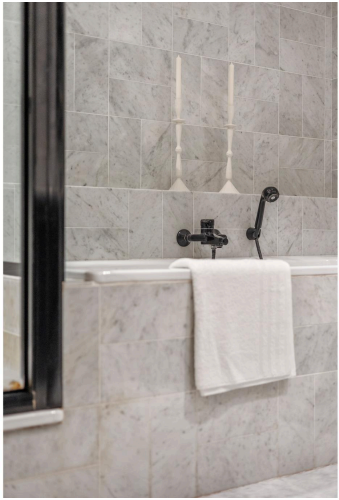














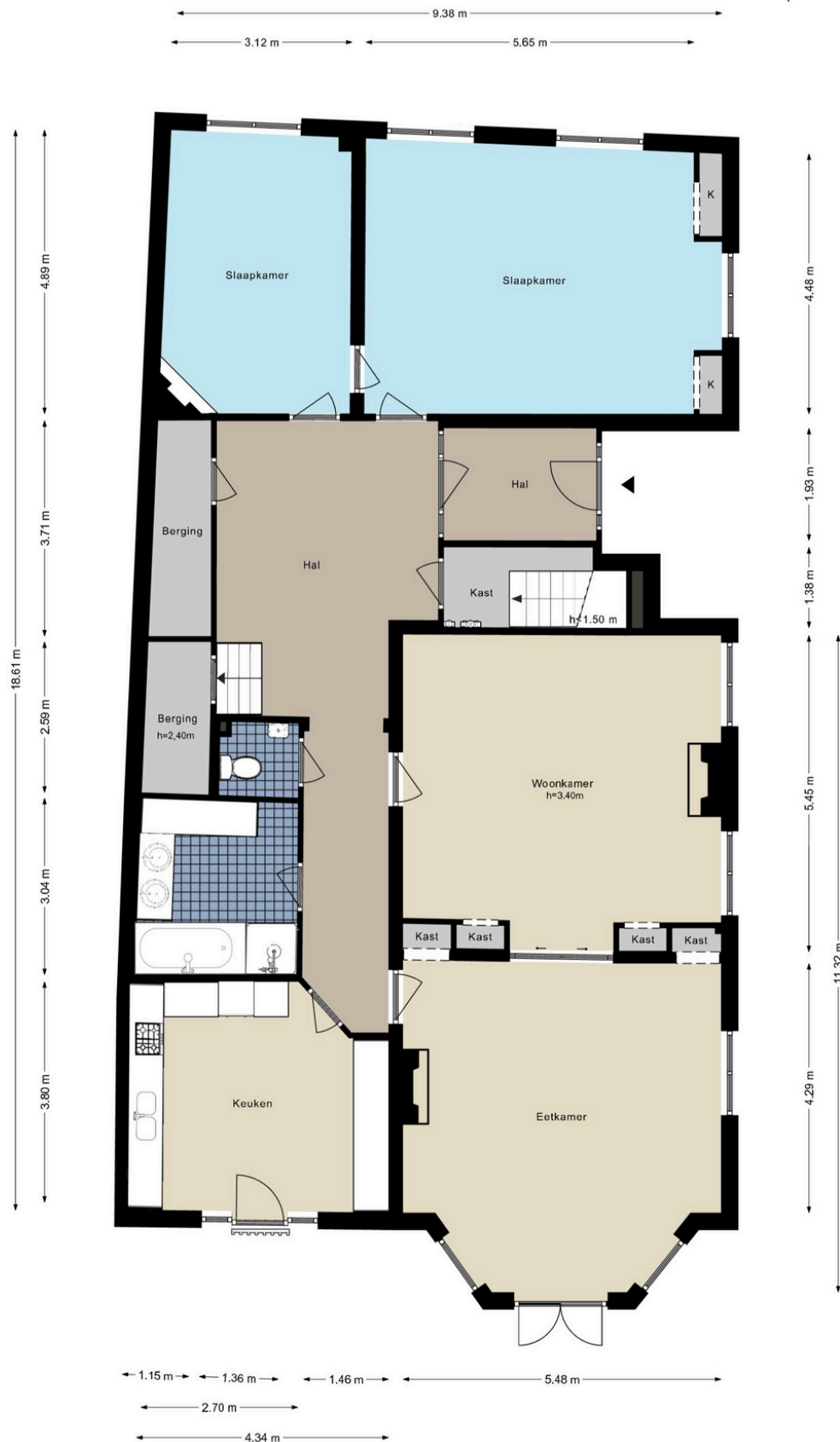






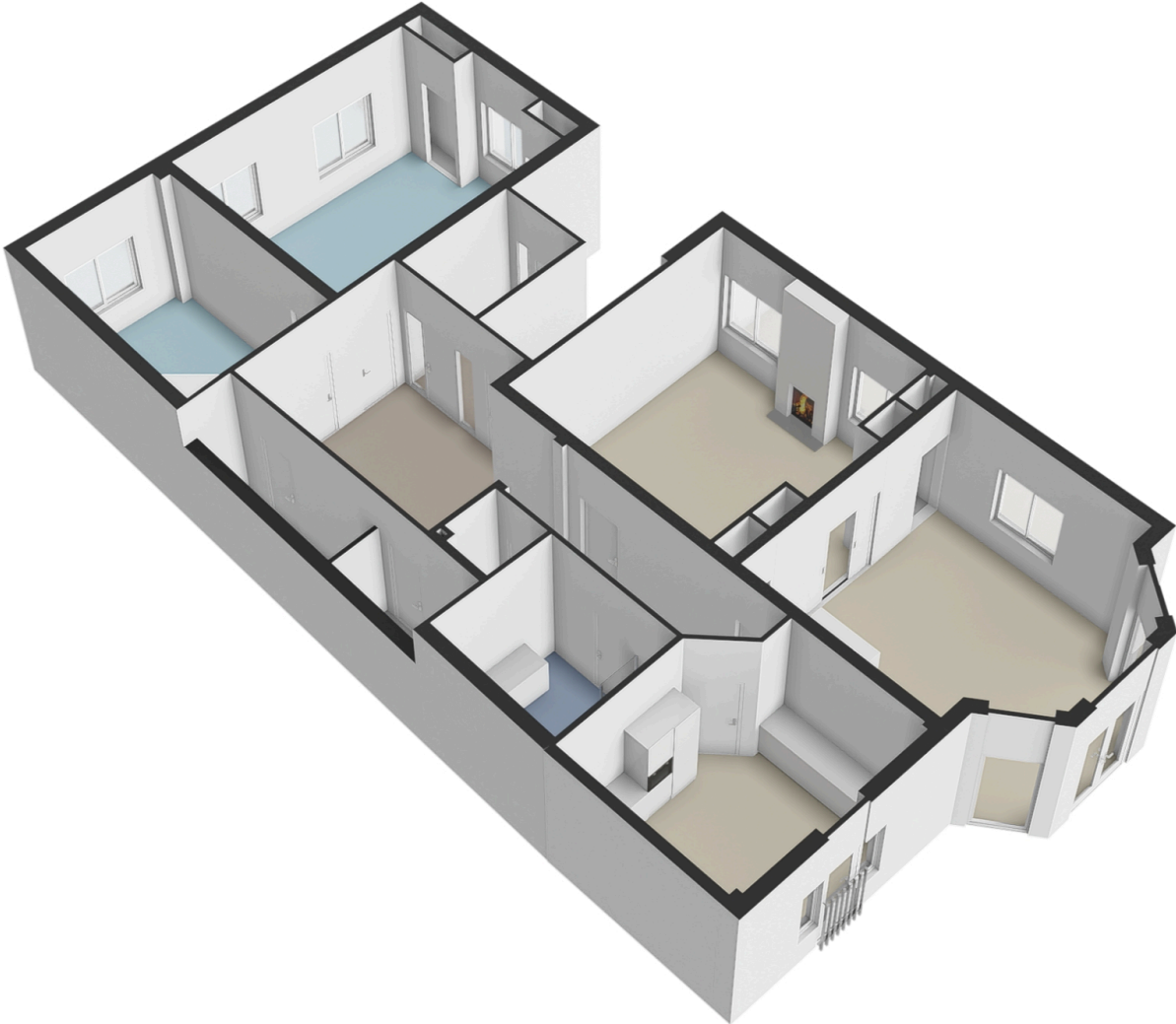


Teniersstraat 5 - Amsterdam  
Begane grond



De plattegronden zijn geproduceerd voor promotionele doeleinden en ter indicatie.  
Aan de plattegronden kunnen geen rechten worden ontleend.  
© www.woningmedia.nl

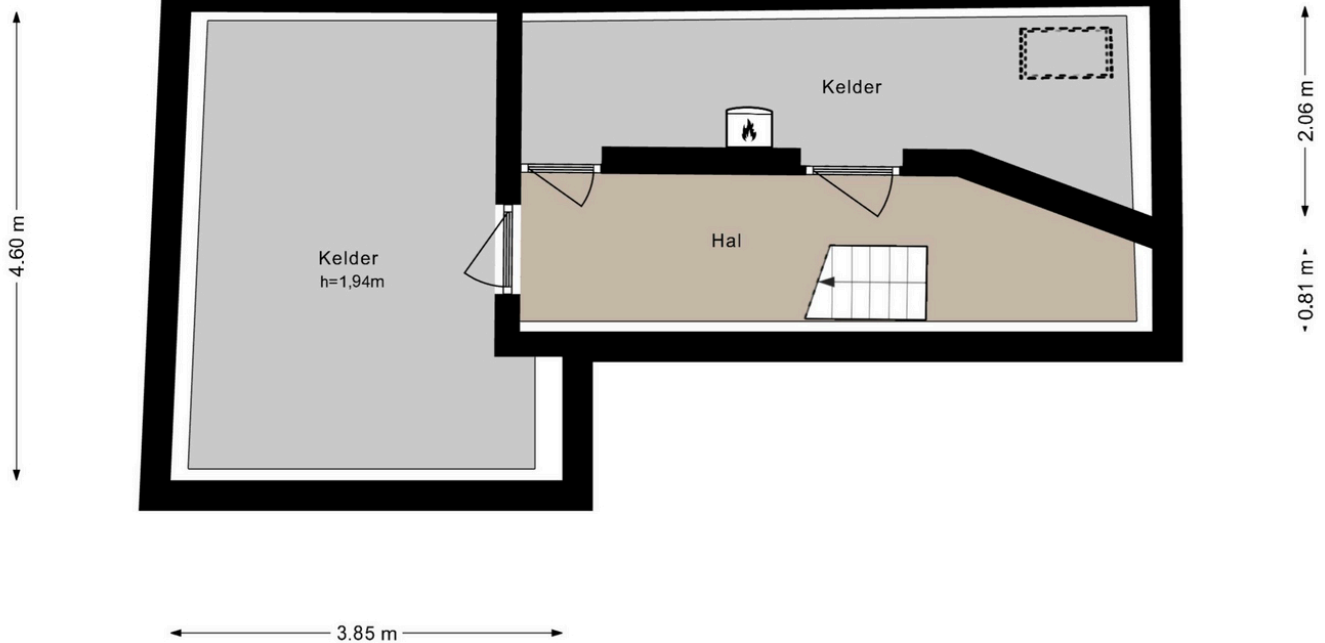




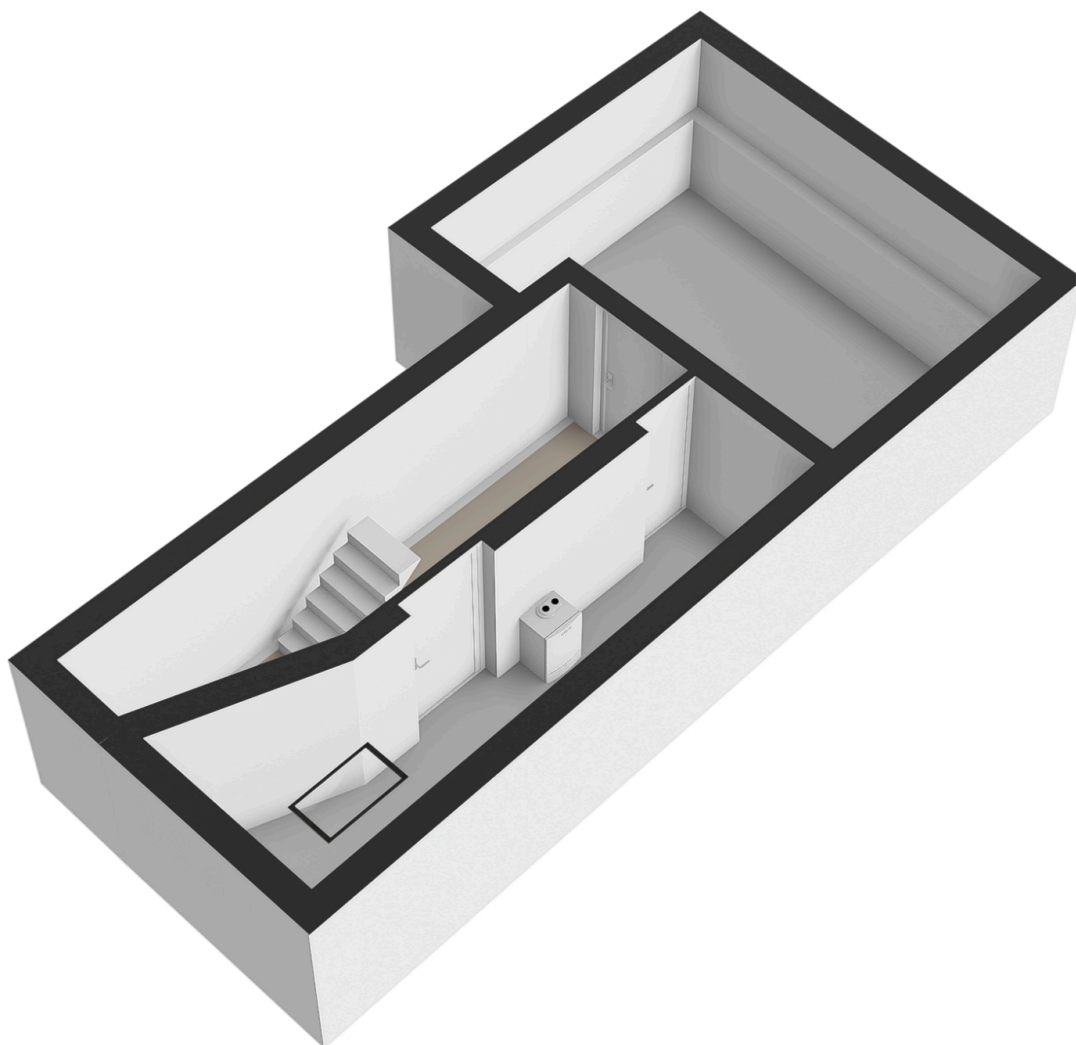
# Teniersstraat 5 - Amsterdam Kelder



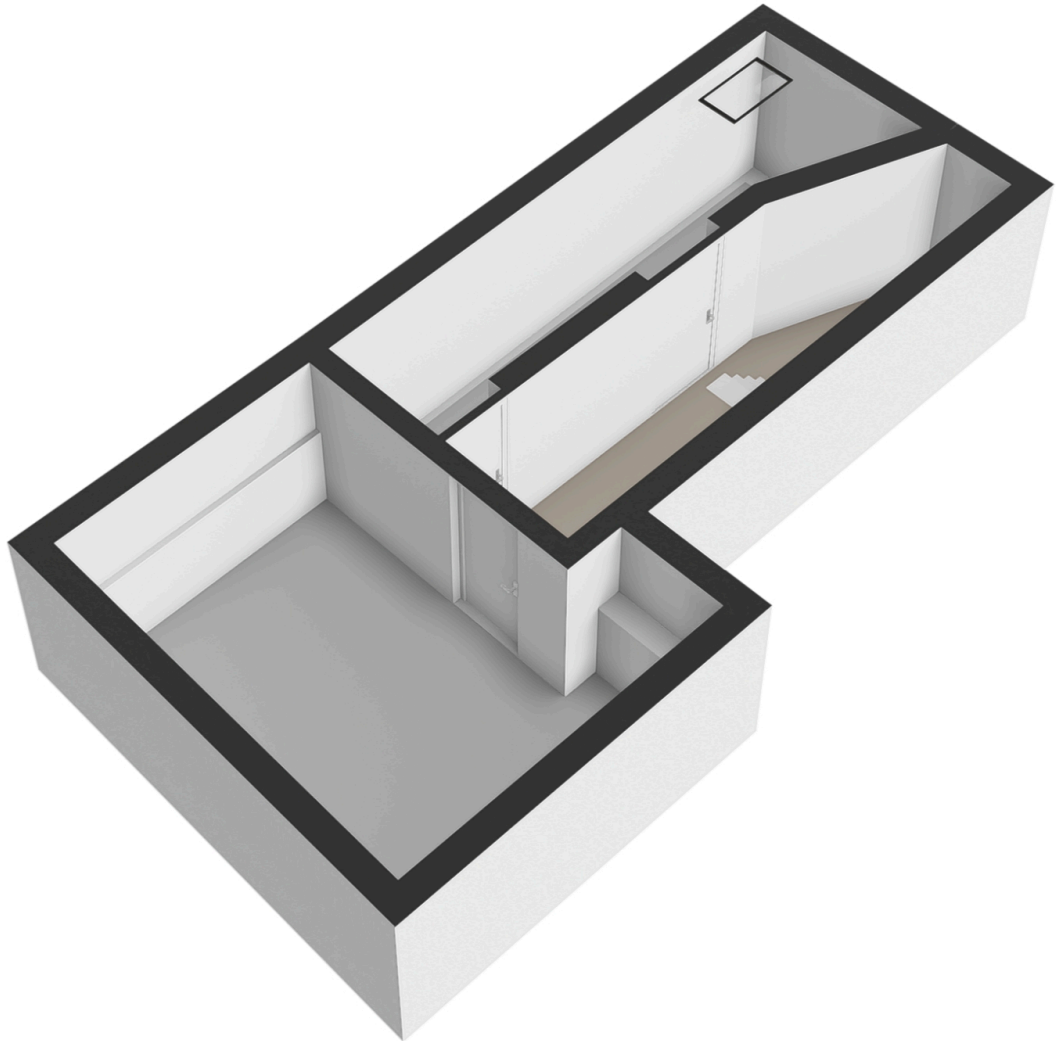
3.00 m 6.16 m



De plattegronden zijn geproduceerd voor promotionele doeleinden en ter indicatie.  
Aan de plattegronden kunnen geen rechten worden ontleend.  
© www.woningmedia.nl







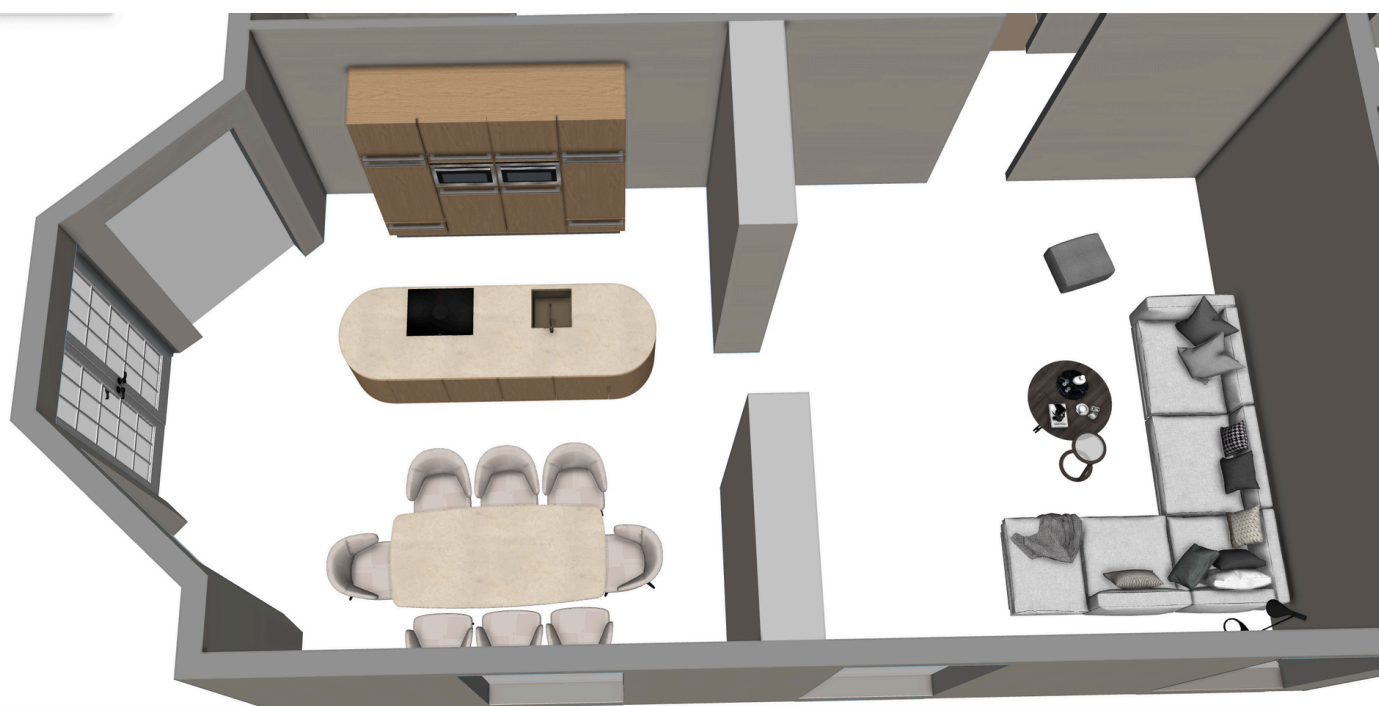


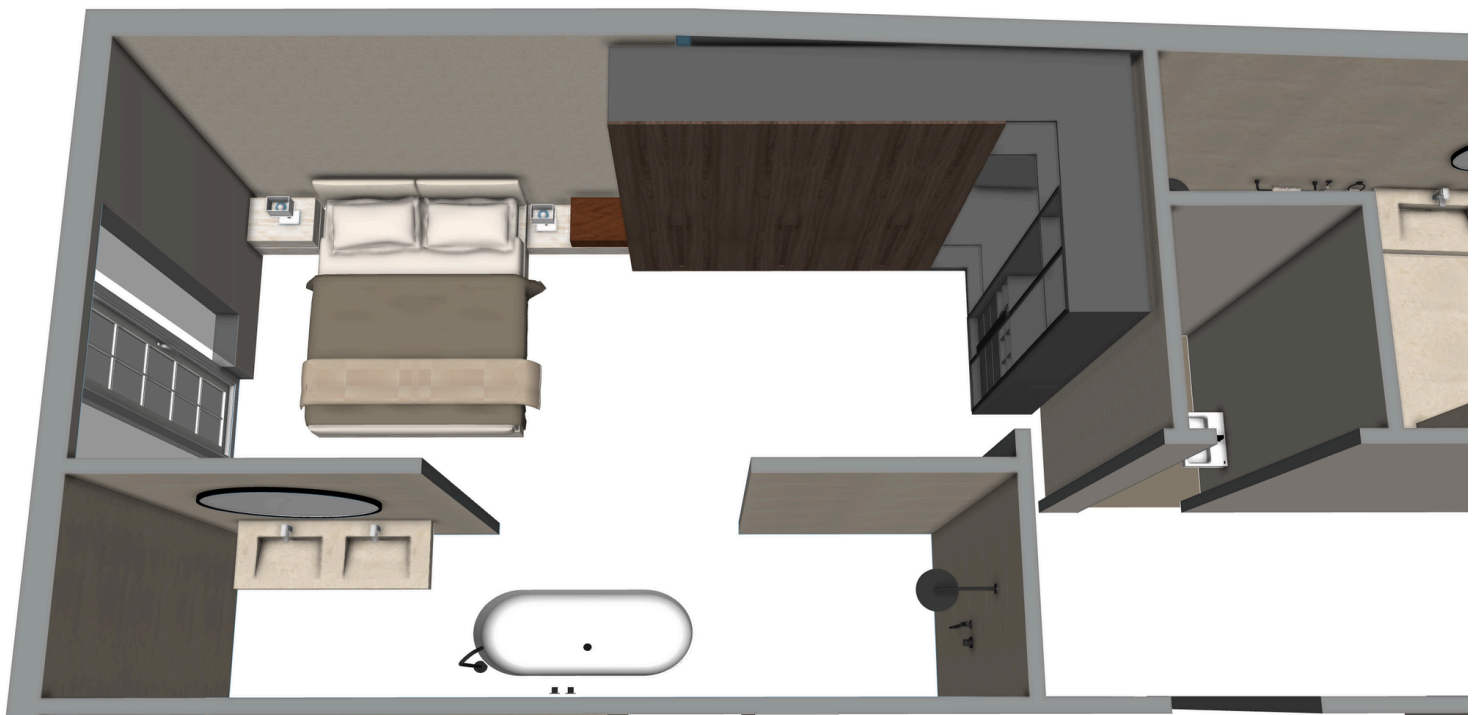


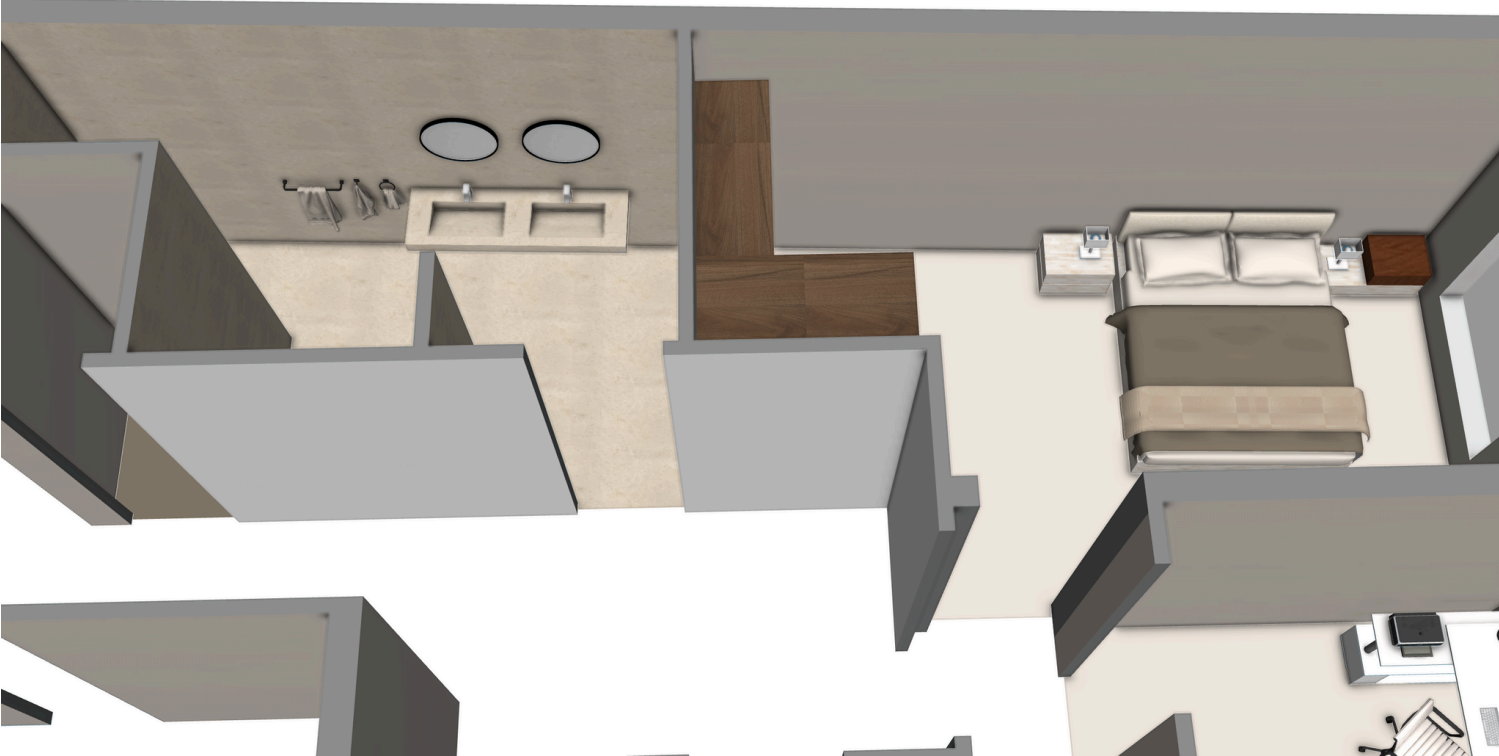
























# Teniersstraat 5 H

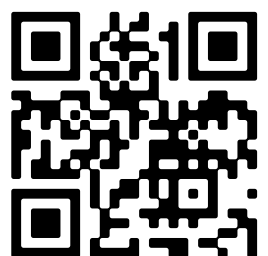
[www.teniersstraat5h.nl](http://www.teniersstraat5h.nl)



## Voorma & Millenaar makelaars

Amsterdamseweg 176  
1182 HL, Amstelveen

[www.voormamillenaar.nl](http://www.voormamillenaar.nl)  
020 - 641 8694



Scan Mij!