

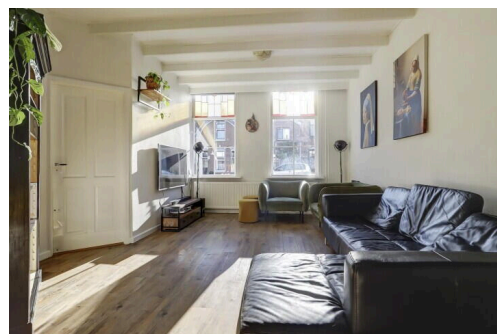
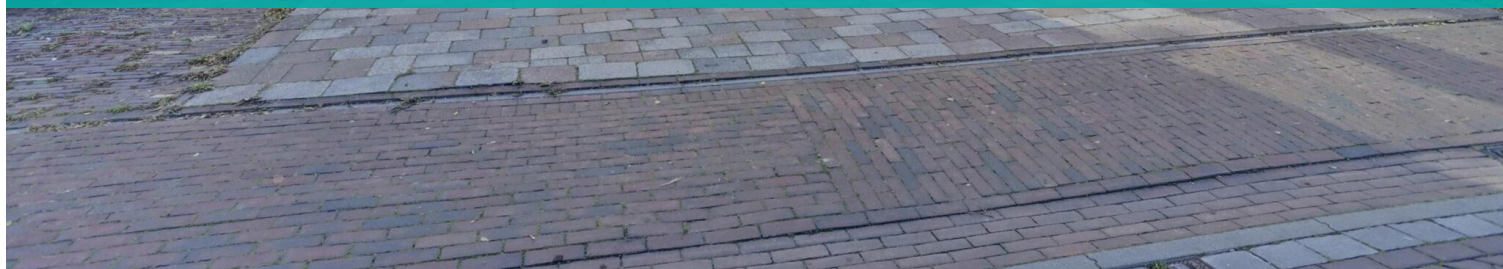
# Oost-Souburg

Middelburgsestraat 29 | Vraagprijs € 469.000 k.k.



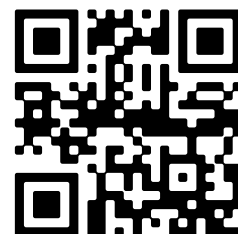
## BESCHIKBAAR

[WWW.MIDDELBURGSESTRAAT29.NL](http://WWW.MIDDELBURGSESTRAAT29.NL)



<b>Type object:</b>	Tussenwoning
<b>Bouwjaar:</b>	1915
<b>Woonoppervlakte:</b>	171 m <sup>2</sup>
<b>Perceeloppervlakte:</b>	348 m <sup>2</sup>
<b>Inhoud:</b>	737 m <sup>3</sup>
<b>Aantal kamers:</b>	6 kamers (5 slaapkamers)
<b>Website:</b>	<a href="http://www.middelburgsestraat29.nl">www.middelburgsestraat29.nl</a>

**Bert Bimmel**  
MAKELAARDIJ



[www.bertbimmel.nl](http://www.bertbimmel.nl) | 0118 - 414 014

# Omschrijving

**Middelburgsestraat 29, 4388 NS Oost-Souburg**

Ruime, karakteristieke, woning met garage en royale besloten tuin in het centrum van Souburg! Mooie sfeervolle voorgevel met authentieke ornamenten en daarnaast zult u versteld staan van de fijne leefruimtes die deze woning te bieden heeft!

De woning beschikt namelijk over een sfeervolle woonkamer, ruime woonkeuken met daarnaast een praktische bijkeuken, riante serre, maar liefst 5 slaapkamers, complete badkamer, een inpandig bereikbare garage met aan de voorzijde de oprit en een royale besloten tuin met veel privacy en een vrije achterom.

Deze woning is absoluut een buitenkans!

## Indeling:

Begane grond: entree in de hal met meterkast, toilet en doorgang naar de sfeervolle woonkamer. De ruime zithoek bevindt zich aan de straatzijde en kenmerkt zich door het balkenplafond en de glas- in -lood ramen. De woonkeuken is ruim opgezet in de vorm van een kookeiland met een granieten werkblad. Daarnaast is de keuken uiteraard voorzien van de wenselijke inbouwapparatuur. Vanuit de woonkeuken treft u de trapopgang naar de 1e verdieping. Tevens vindt u op de begane grond een praktische bijkeuken met daar de wasmachine- en drogeropstelling. Vanuit de bijkeuken treft u de riante tuingerichte serre. Van hieruit heeft u een inpandige doorgang naar de garage met openslaande, houten deuren. De diepe tuin is vanuit zowel de serre als de bijkeuken bereikbaar.

Eerste verdieping: de overloop verleent toegang tot maar liefst 5 slaapkamers, de badkamer met ligbad, douche, toilet en wastafelmeubel. De ouderslaapkamer aan de voorzijde is ruim van opzet en verleent direct toegang tot de badkamer.

Tweede verdieping: bereikbaar via de vlizotrap, hier treft u de praktische bergzolder.

## Tuin met veel mogelijkheden!

Een heerlijk diepe en bovenal zonnige tuin op het westen. De tuin biedt veel privacy en uitzicht op groen. Achter de woning bevindt zich een ruim terras waar u kunt genieten van de zon en niet te vergeten de rust. Door de royale omvang van de tuin kunt u hier absoluut uw droomtuin realiseren. Recent is een fraai tuinhuis gebouwd en ook is een tuinkas aanwezig. Achter in de tuin treft u de vrije achterom.

Verder biedt de woning eigen parkeergelegenheid in de garage of op de eigen oprit. De woning is voorzien van 11 zonnepanelen, geplaatst januari 2024.

Kortom, een heerlijke plek om te wonen. Enthousiast geworden? Bel snel voor een bezichtigingsafspraak.

Voor meer informatie verwijzen wij u graag naar onze website. Hier vindt u een uitgebreide presentatie van deze woning. Voor het plannen van een bezichtiging neemt u contact op met Bert Bimmel Makelaardij (0118-414014) Wij geven u graag een rondleiding in deze woning.

## Kenmerken

Vraagprijs:	€ 469.000 k.k.
Aanvaarding:	In overleg

## Bouw

Object type:	Eengezinswoning, tussenwoning
Soort bouw:	Bestaande bouw
Bouwjaar:	1915
Soort dak:	Samengesteld dak bedekt met pannen

## Oppervlakte en inhoud

Woonoppervlakte:	171 m²
Perceeloppervlakte:	348 m²
Inhoud:	737 m³
Overige inpandige ruimte:	25 m²
Externe bergruimte:	7 m²

## Indeling

Aantal kamers:	6 kamers (5 slaapkamers)
Aantal badkamers:	1 badkamer
Badkamervoorzieningen:	Ligbad, toilet, wastafelmeubel, inloopdouche
Aantal woonlagen:	3 woonlagen
Voorzieningen:	Rolluiken, tv-kabel, dakraam, glasvezel kabel, zonnepanelen

## Energie

Energie label:	C
Isolatie:	Dubbel glas
Verwarming:	Cv-ketel
Warm water:	Cv-ketel
Cv ketel:	Intergas combiketel gas gestookt uit 2019 (eigendom)

## Buitenruimte

Ligging:	In woonwijk
Tuin:	Achtertuint, voortuin

Achtertuint:	164 m² (25 meter diep en 6.55 meter breed)
Ligging tuin:	Gelegen op het westen en en bereikbaar via achterom

**Bergruimte**

Schuur berging:	Vrijstaande houten berging
Voorzieningen schuur:	Voorzien van elektra
Soort parkeergelegenheid:	Openbaar parkeren, op eigen terrein

**Garage**

Soort garage:	Inpandig
Capaciteit garage:	2 auto's
Voorzieningen garage:	Elektra



# Op de kaart



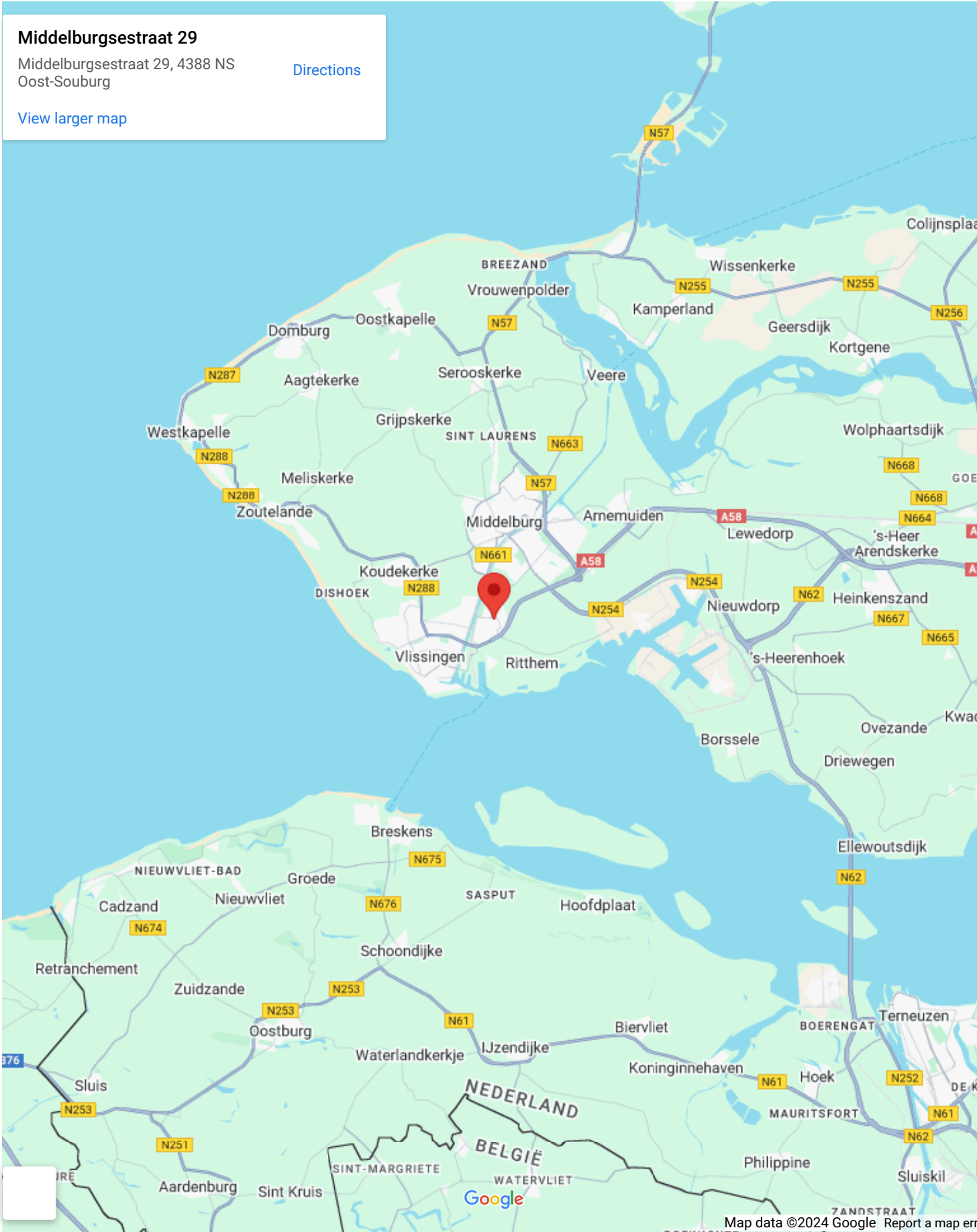
# Op de kaart

## Middelburgsestraat 29

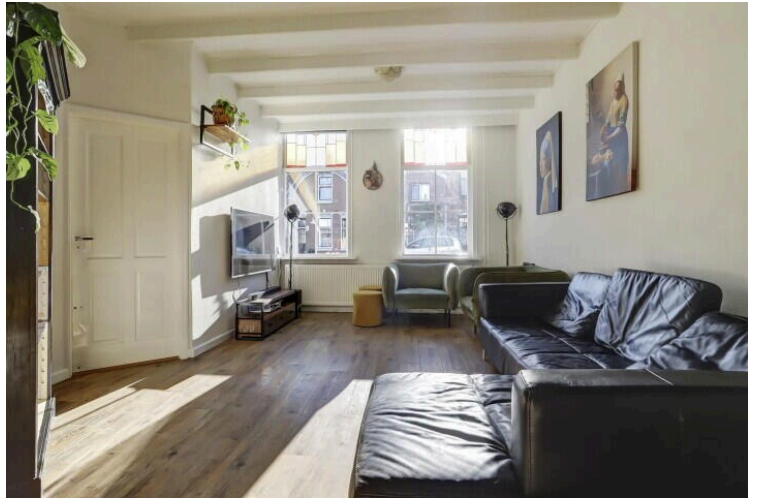
Middelburgsestraat 29, 4388 NS  
Oost-Souburg

[Directions](#)

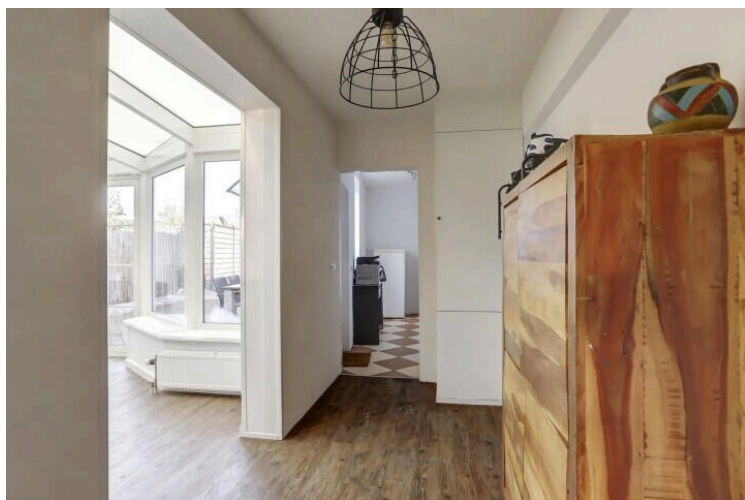
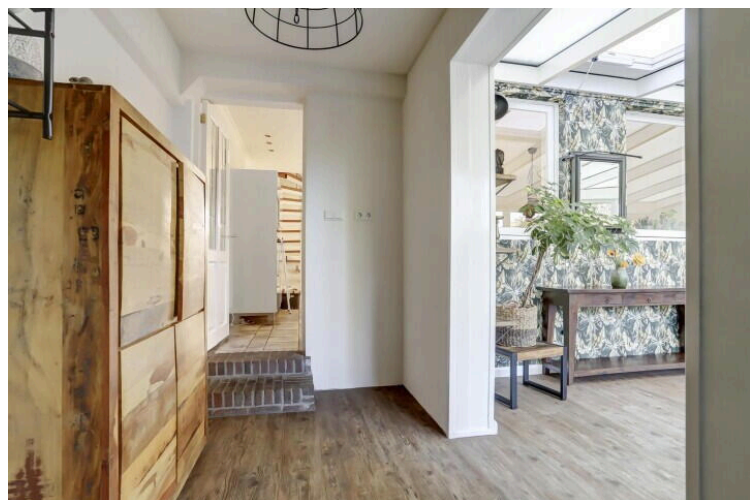
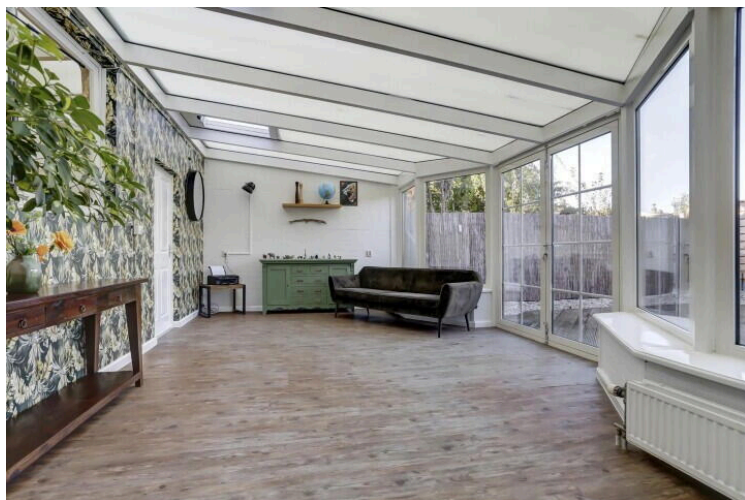
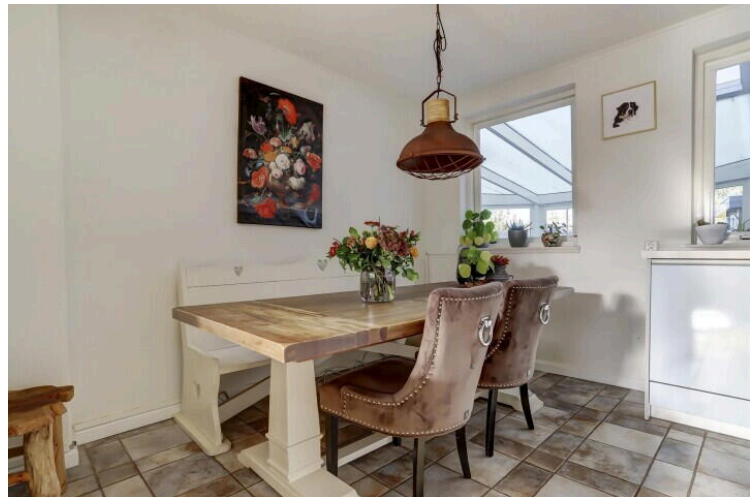
[View larger map](#)



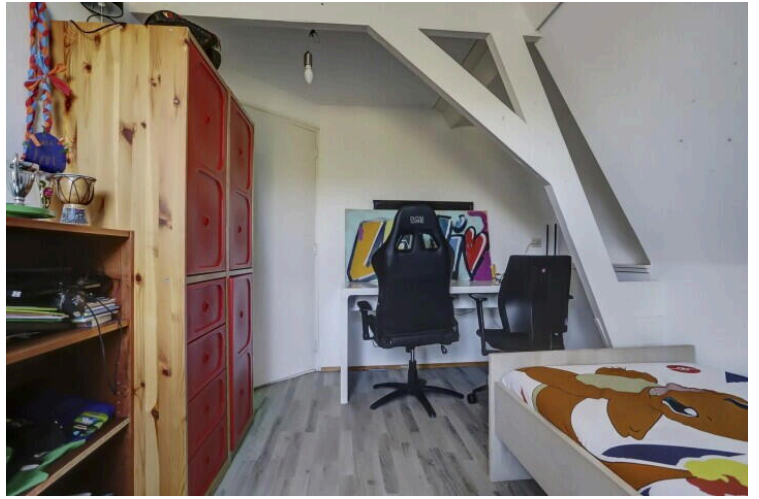
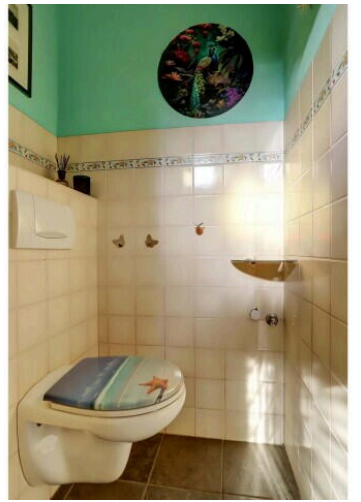
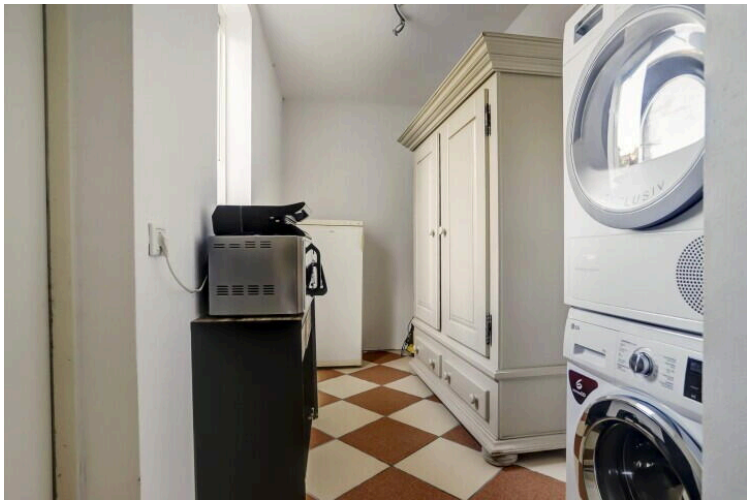




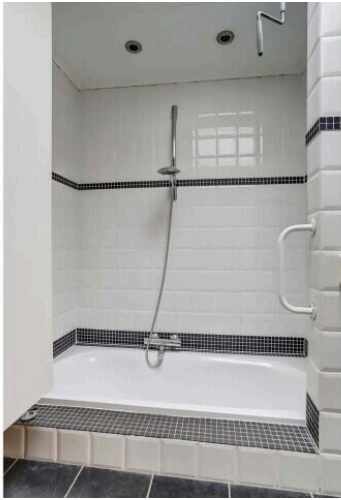






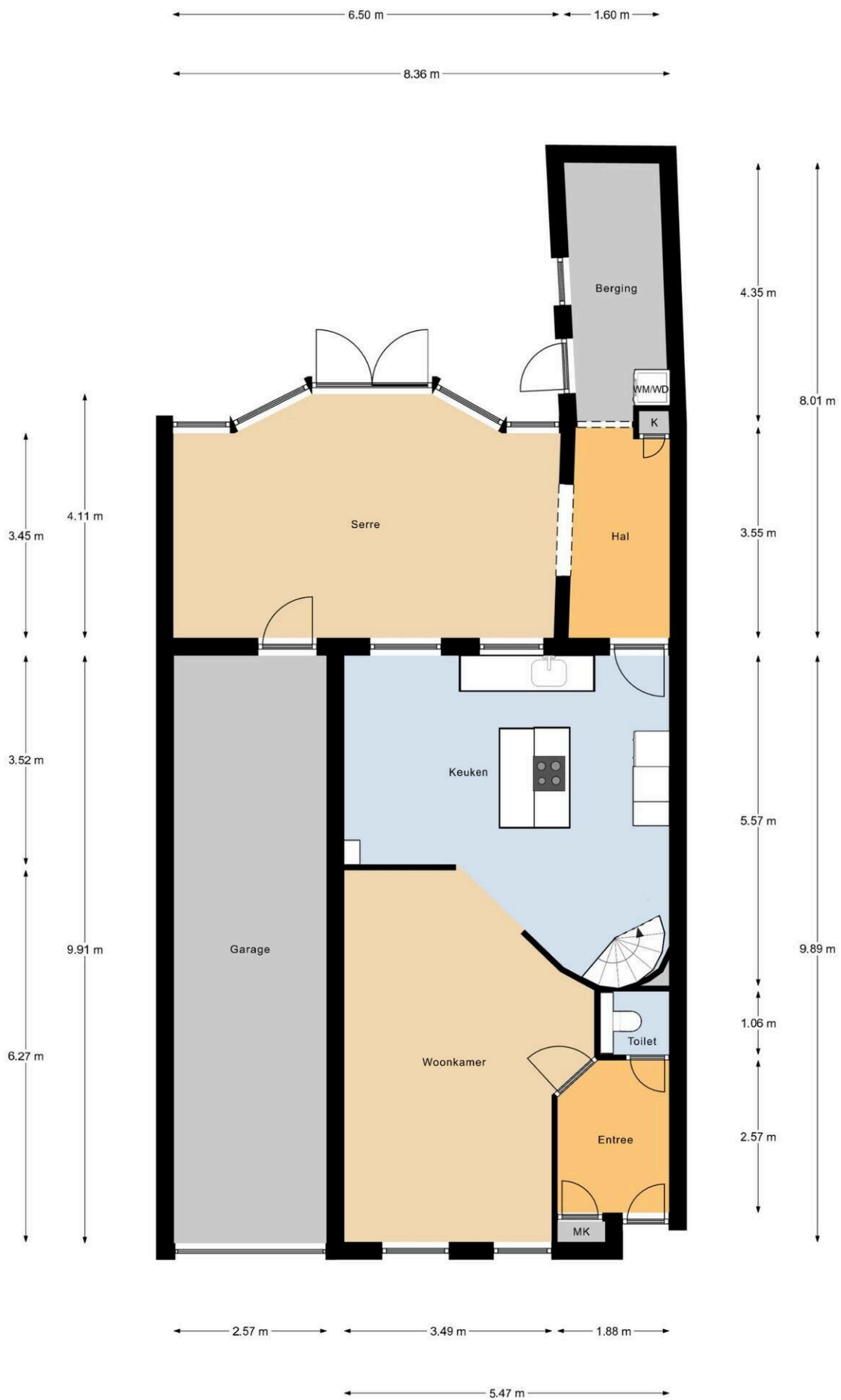






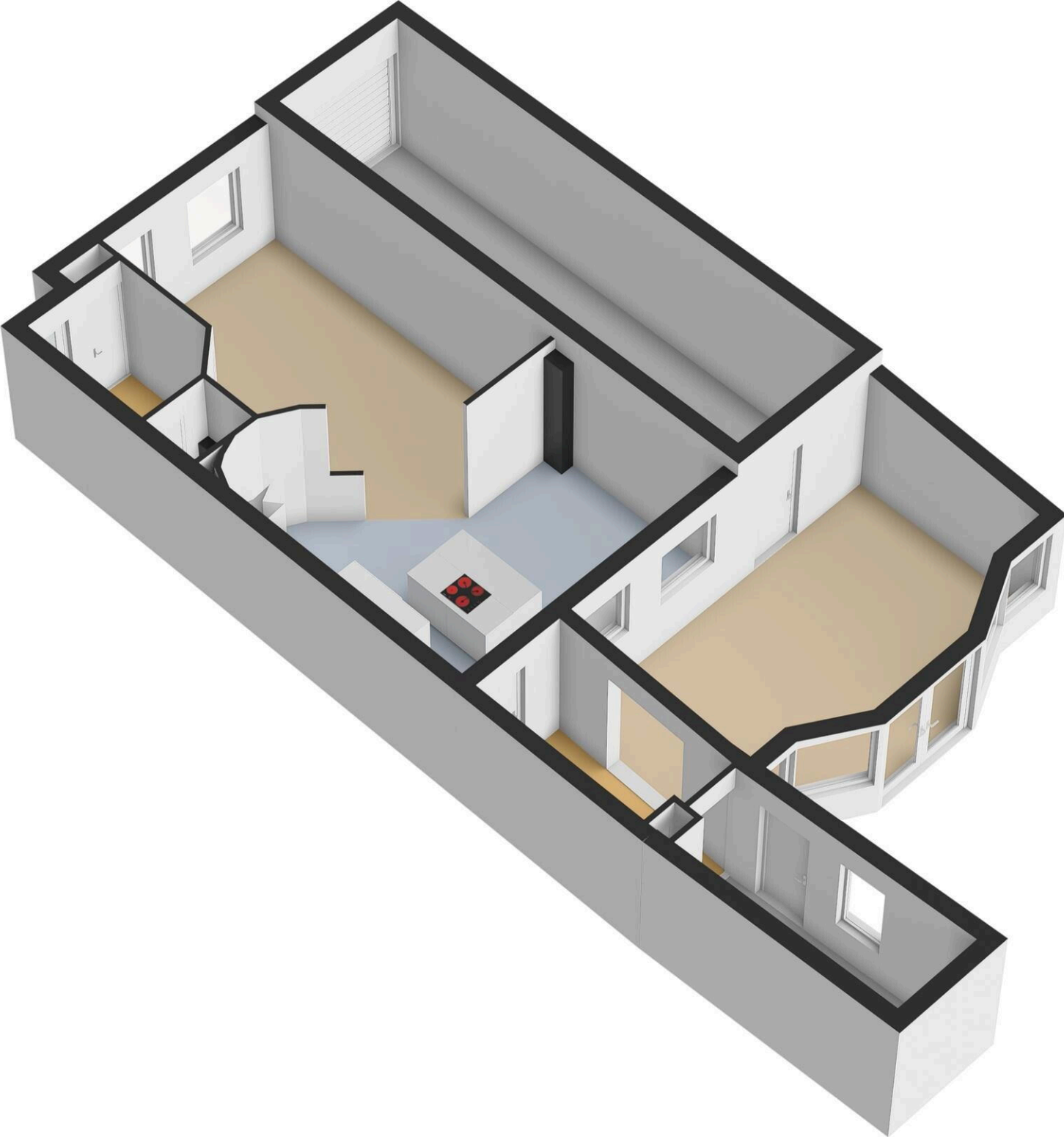


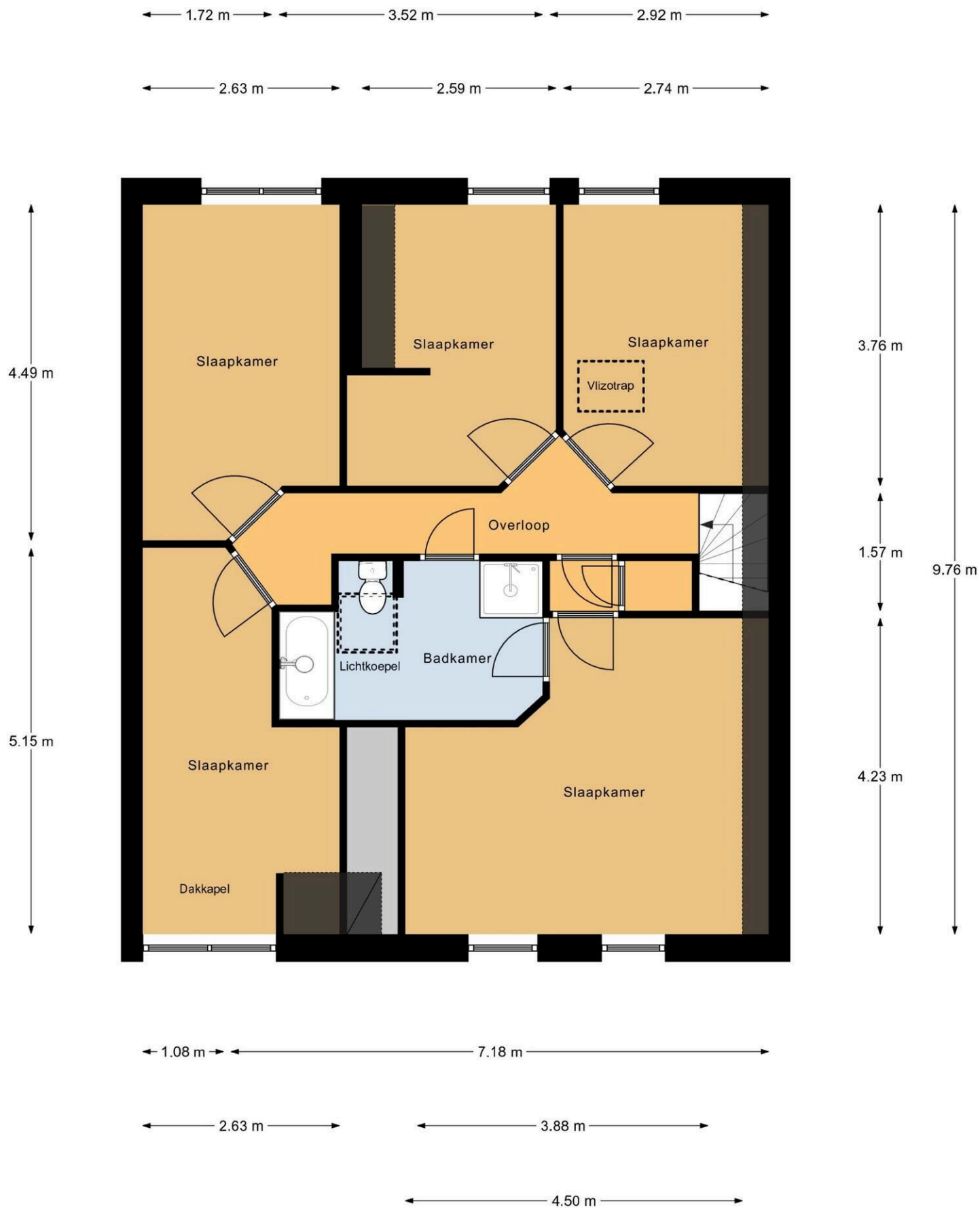




Begane Grond

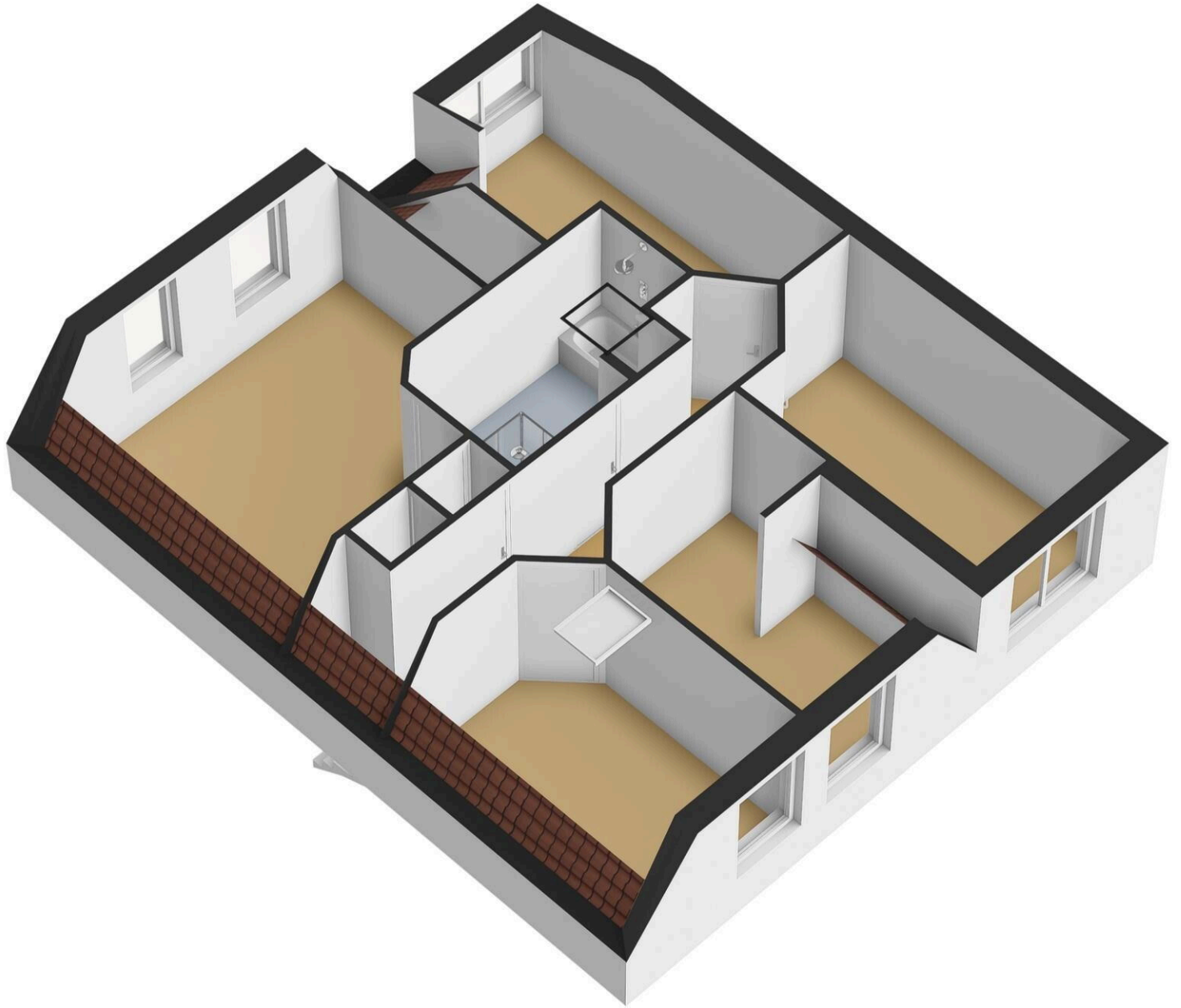






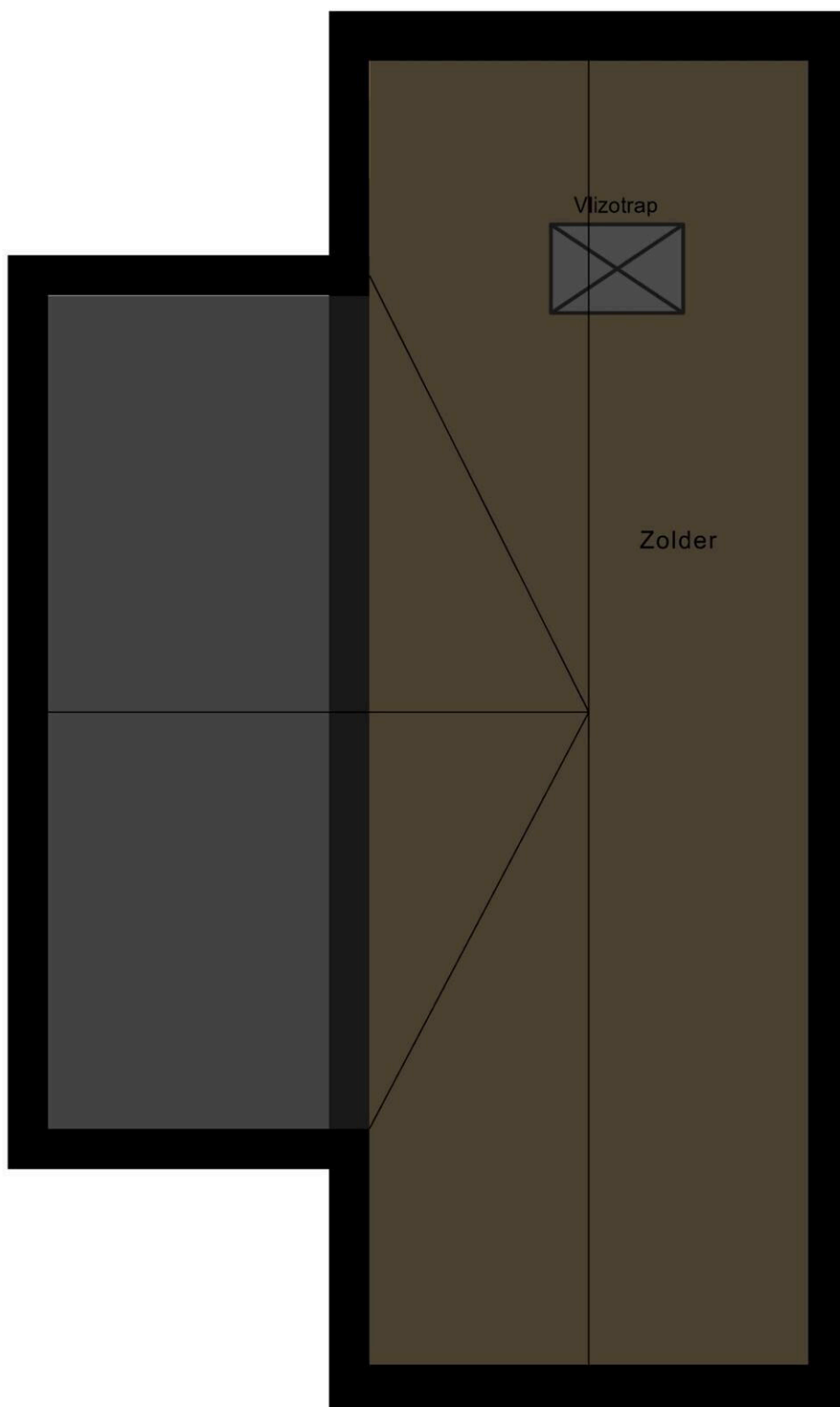
1e Verdieping





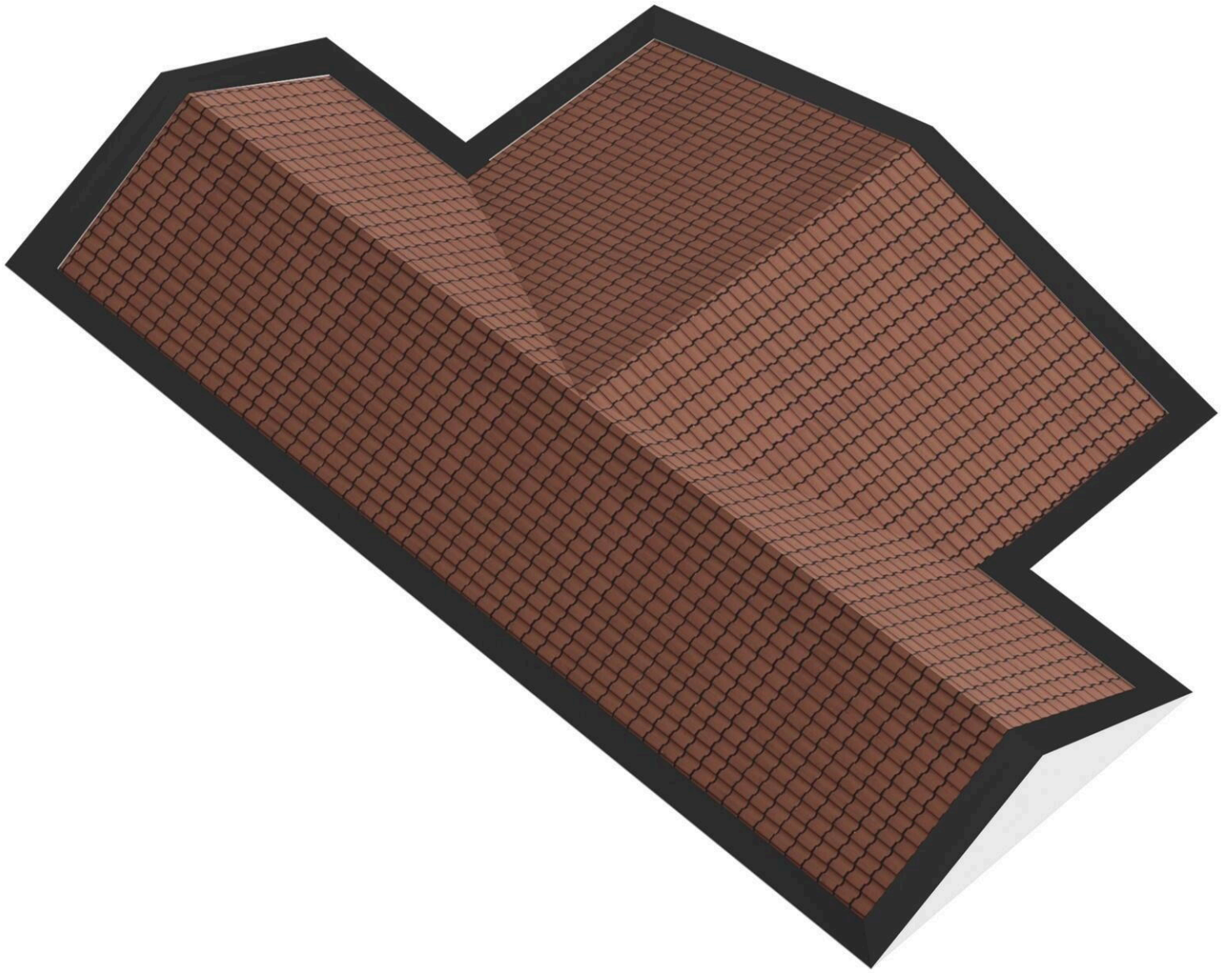
← 2.10 m → ← 3.28 m →

↑  
6.24 m  
↓



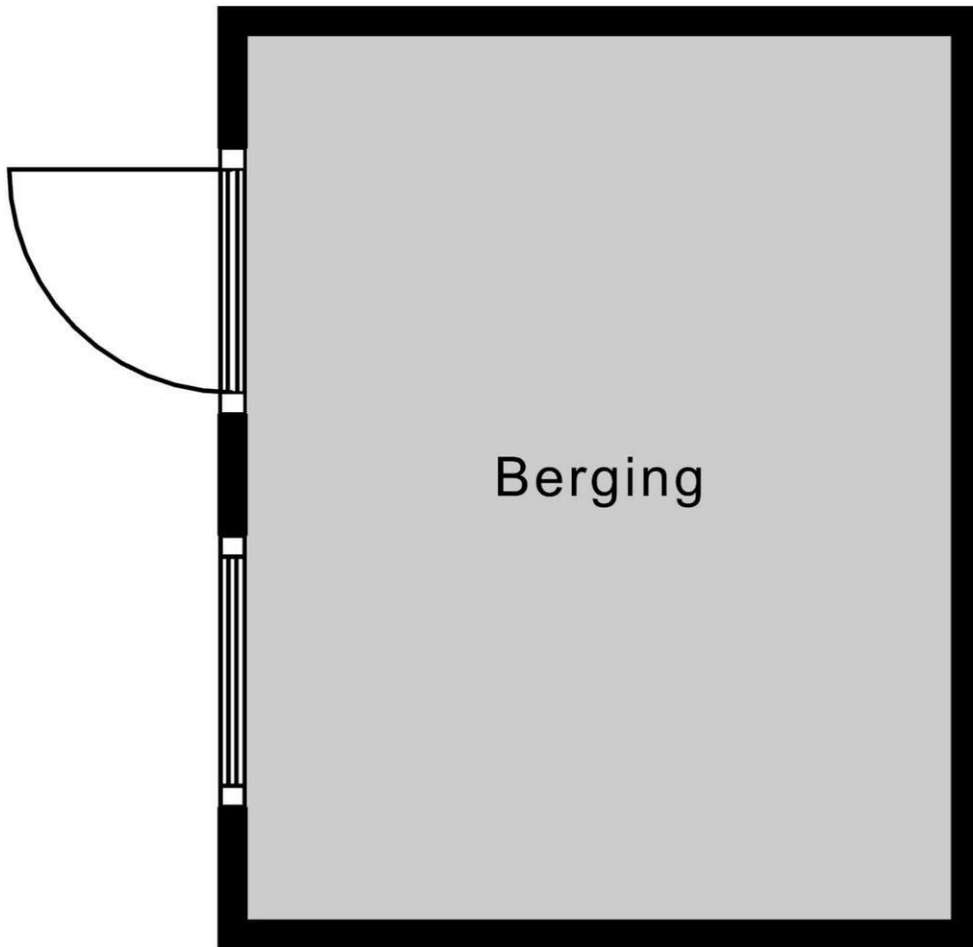
↑  
9.76 m  
↓

2e Verdieping



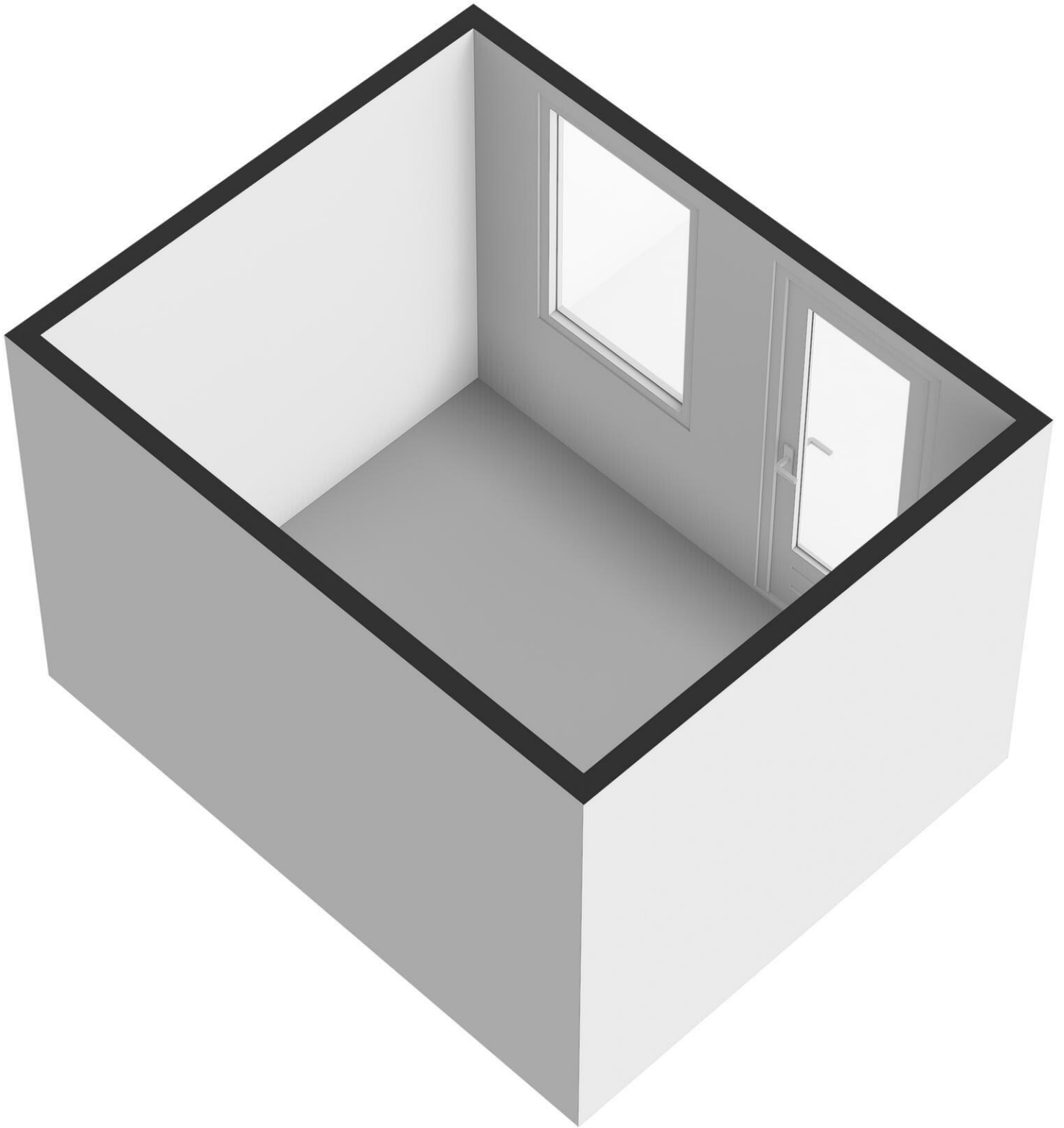


← 2.33 m →



↑  
2.93 m  
↓

Berging



# Middelburgsestraat 29

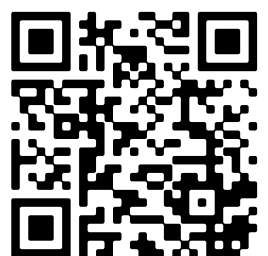
[www.middelburgsestraat29.nl](http://www.middelburgsestraat29.nl)



## Bert Bimmel Makelaardij

Badhuisstraat 16  
4381 LS, Vlissingen

[www.bertbimmel.nl](http://www.bertbimmel.nl)  
0118 - 414 014



📱 Scan Mij!