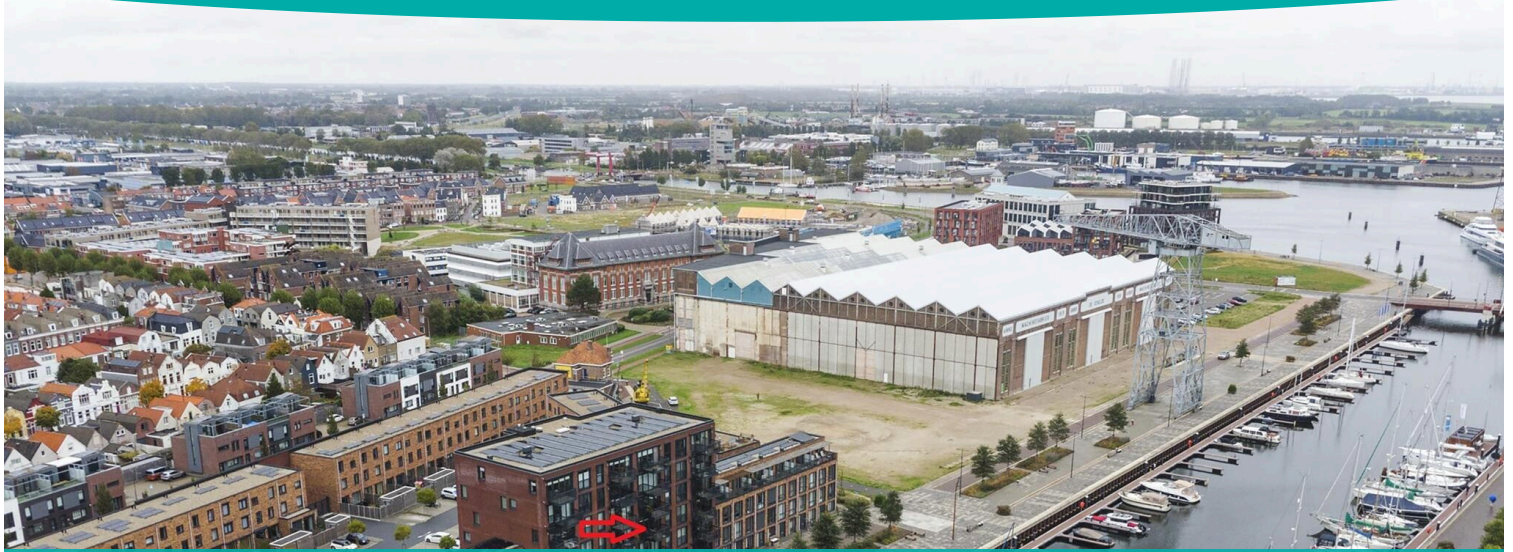


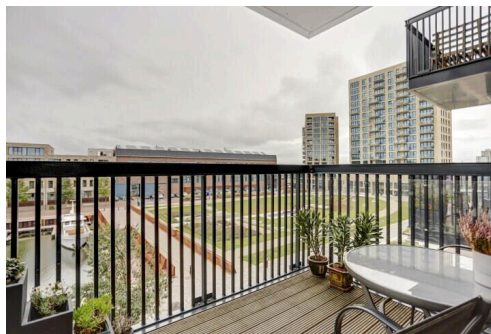
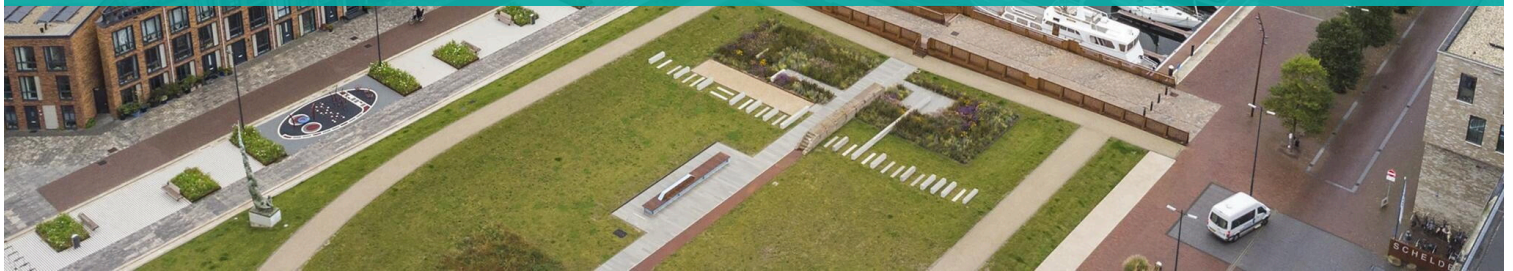
# Vlissingen

Jan Weugkade 57 | Vraagprijs € 455.000 k.k.



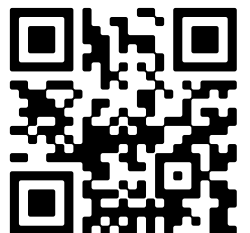
## BESCHIKBAAR

[WWW.JANWEUGKADE57.NL](http://WWW.JANWEUGKADE57.NL)



**Type object:** Portiekflat, appartement  
**Bouwjaar:** 2020  
**Woonoppervlakte:** 95 m<sup>2</sup>  
**Inhoud:** 314 m<sup>3</sup>  
**Aantal kamers:** 3 kamers (2 slaapkamers)  
**Website:** [www.janweugkade57.nl](http://www.janweugkade57.nl)

**Bert Bimmel**  
MAKELAARDIJ



[www.bertbimmel.nl](http://www.bertbimmel.nl) | 0118 - 414 014

# Omschrijving

**Jan Weugkade 57, 4381 NM Vlissingen**

Fantastisch gelegen appartement op de derde verdieping met onbelemmerd zicht over de jachthaven en het splinternieuwe park "De Helling". Wonen in optima forma in het historisch hart van maritiem Vlissingen. Tot voor kort gleden nieuw gebouwde schepen van de Helling. Een voormalig werfgebied met een rijke en bewogen historie waar nu gewoond kan worden (als je tot die gelukkigen behoort) op een hedendaagse, duurzame manier.

Het gebouw heet Ketelmakerij want op deze plek stond het enorme en karakteristieke gebouw waar machines en ketels werden gebouwd en al in de tachtiger jaren van de vorige eeuw is gesloopt. Het appartementengebouw is in 2021 opgeleverd en heeft de robuuste, industriële uitstraling die zo goed past bij dit gebied. Het is een kleinschalig gebouw met 26 appartementen, verdeeld over 7 bouwlagen.

Het appartement met huisnummer 57 is gelegen op de derde verdieping en heeft een berging in de onderbouw en een parkeerplek op het afgesloten binnenterrein. Veilig en comfortabel wonen dus. Dat geldt ook voor het appartement. Een woonoppervlak van 95 m<sup>2</sup> met een fraai balkon op de zonzijde. U bereikt de voordeur via de lift en via de entree komt u in de woonkamer van maar liefst 38 m<sup>2</sup> met een indrukwekkende hoeveelheid daglicht. Deze heerlijke woonruimte is prachtig afgewerkt met een PVC vloer in visgraatmotief. Vanuit uw luie stoel volop zicht op de omgeving door de ramen die tot op de vloer lopen. Een compacte open keuken met een modern blok en ingebouwde apparatuur in een hoekopstelling.

Twee slaapkamers van 9 en 14 m<sup>2</sup>, een multifunctionele binnen berging en een grote badkamer met een veilige en comfortabele inloopdouche en een tweede toilet.

De Ketelmakerij is het laatste nieuwbouwproject in Vlissingen wat nog is aangesloten op het gasleidingnet. Met een A label is de duurzaamheid echter optimaal en zijn de energiekosten zeer goed te beheersen. Vloerverwarming als hoofdverwarming, goede ventilatie en optimale isolatie van glas, kozijnen, gevels en vloeren.

Een uitstekend functionerende V.V.E. met een -relatief - lage bijdrage die ook voor de komende jaren goed te beheersen is.

Samengevat: een appartement wat eigenlijk alles mee heeft! Je zal er maar wonen.

Voor meer informatie verwijzen wij u graag naar onze website, waar u een uitgebreide presentatie vindt. Neem contact op met Bert Bimmel Makelaardij (0118-414014) om een bezichtiging te plannen. Wij geven u graag een rondleiding.

## Kenmerken

Vraagprijs:	€ 455.000 k.k.
Aanvaarding:	In overleg

## Bouw

Object type:	Portiekflat, appartement
Soort bouw:	Bestaande bouw
Bouwjaar:	2020
Soort dak:	Plat dak bedekt met bitumineuze dakbedekking

## Oppervlakte en inhoud

Woonoppervlakte:	95 m <sup>2</sup>
Inhoud:	314 m <sup>3</sup>
Externe bergruimte:	5 m <sup>2</sup>
Gebouwgebonden buitenruimte:	5 m <sup>2</sup>

## Indeling

Aantal kamers:	3 kamers (2 slaapkamers)
Aantal badkamers:	1 badkamer
Badkamervoorzieningen:	Toilet, wastafelmeubel, inloopdouche, vloerverwarming
Aantal woonlagen:	1 woonlaag
Voorzieningen:	Mechanische ventilatie, buitenzonwering, lift, glasvezel kabel, zonnepanelen, balansventilatie

## Energie

Energie label:	A
Isolatie:	Dakisolatie, muurisolatie, vloerisolatie, volledig geïsoleerd, kierdichting, hr glas
Verwarming:	Cv-ketel
Warm water:	Cv-ketel
Cv ketel:	Intergas combiketel gas gestookt uit 2021 (eigendom)

## Buitenruimte

Ligging:	Aan water, aan park, aan rustige weg, in centrum, vrij uitzicht, open ligging
----------	---

Balkon dakterras:

Balkon

Tuin:

Geen tuin

## Bergruimte

Schuur berging:

Inpandig

Soort parkeergelegenheid:

Op afgesloten terrein

## Garage

Soort garage:

Parkeerplaats

## VvE Checklist

Inschrijving kvk:

Ja

Jaarlijkse vergadering:

Ja

Periodieke bijdrage:

Ja

Reservefonds aanwezig:

Ja

Onderhoudsplan:

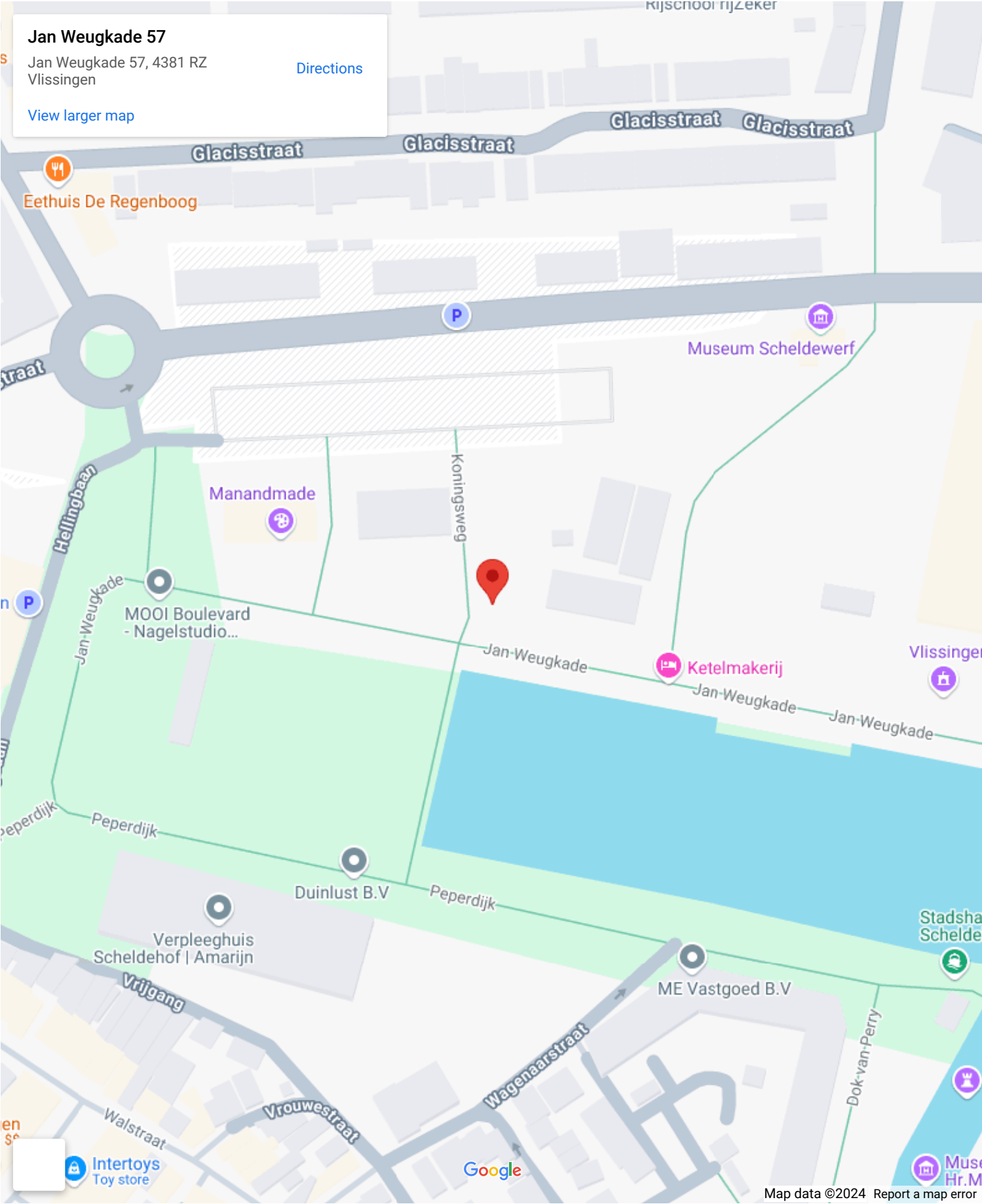
Ja

Opstalverzekering:

Ja



# Op de kaart



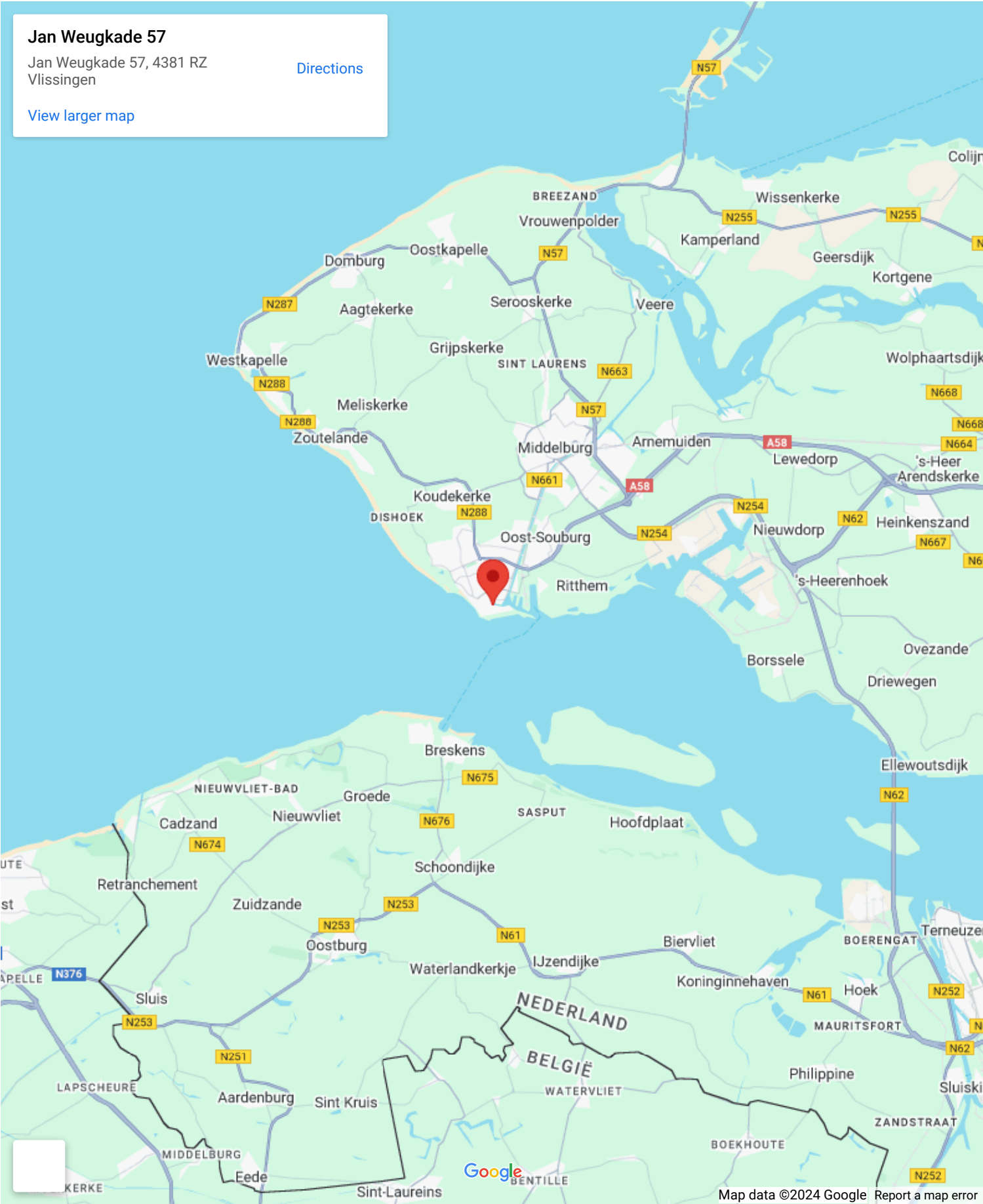
# Op de kaart

Jan Weugkade 57

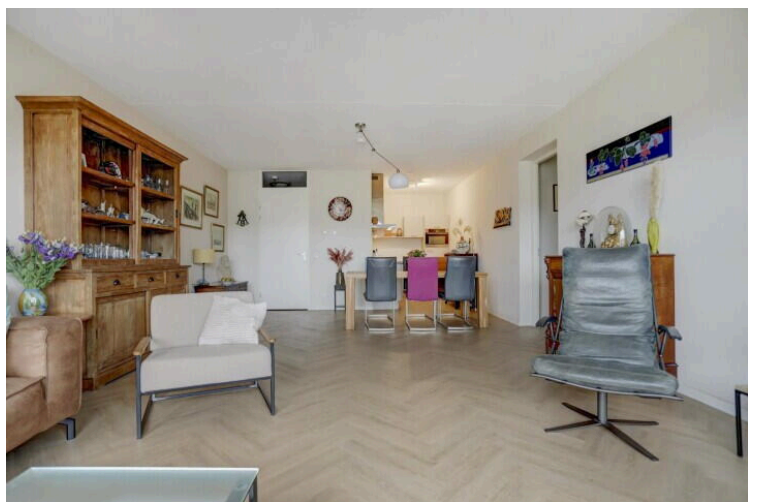
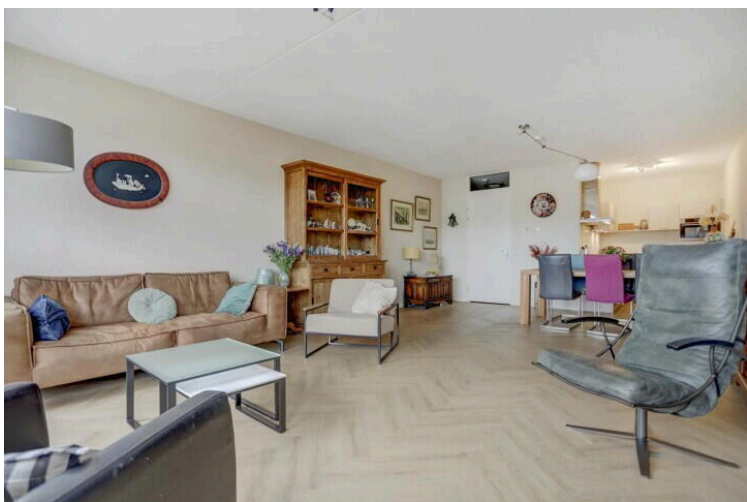
Jan Weugkade 57, 4381 RZ  
Vlissingen

[Directions](#)

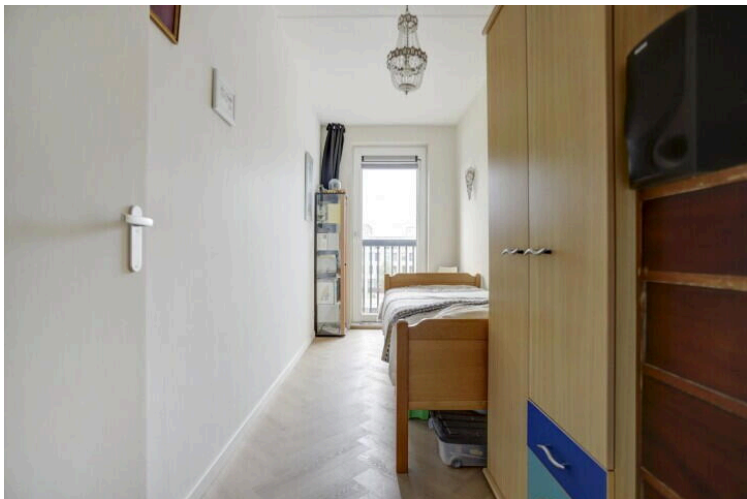
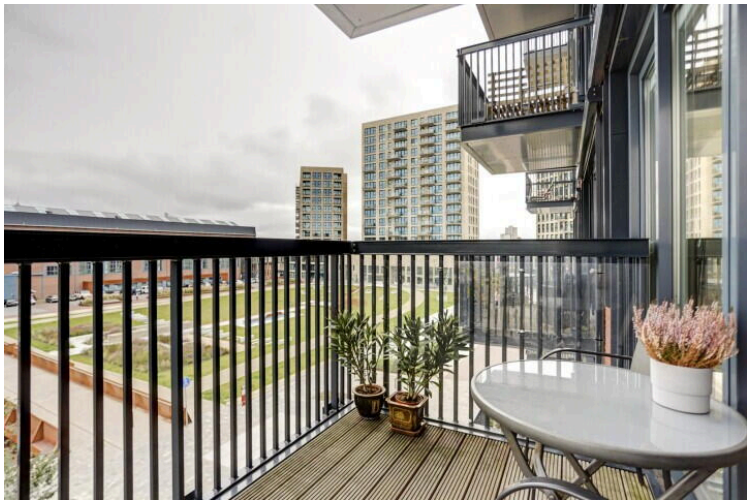
[View larger map](#)



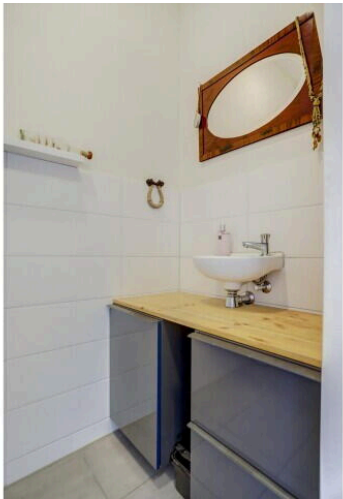
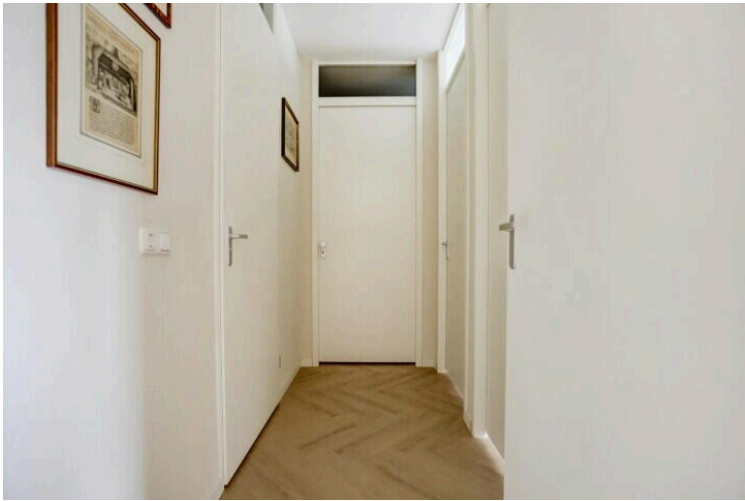
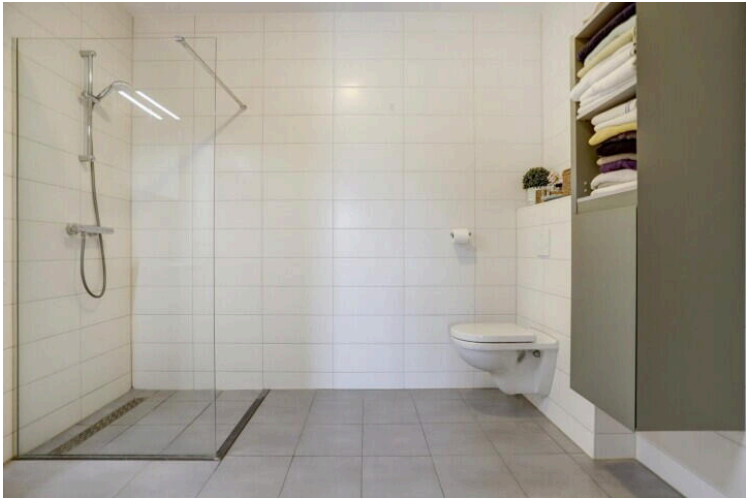




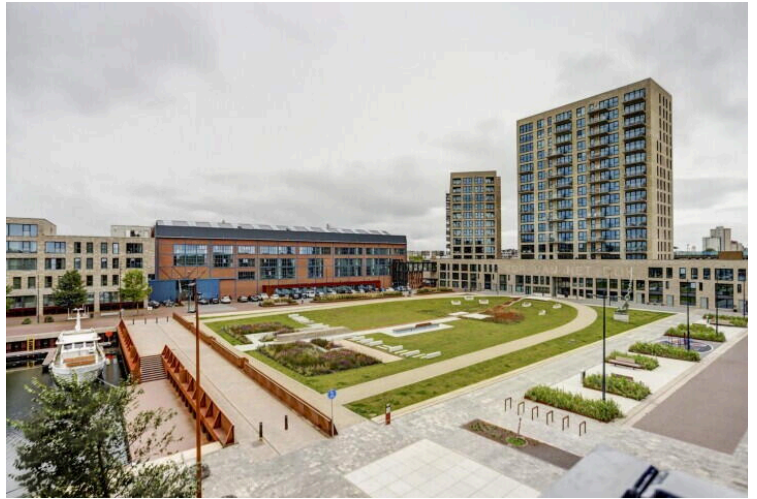
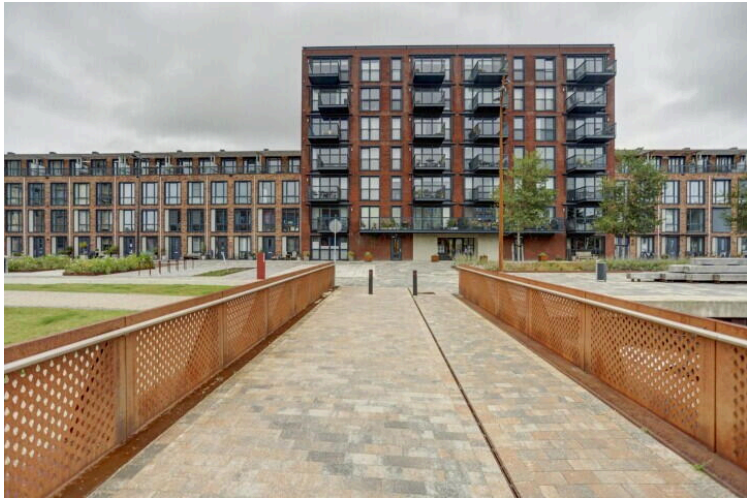
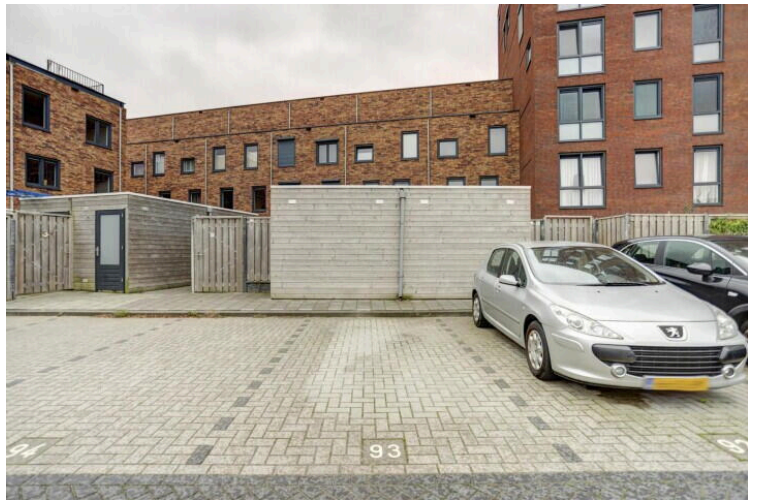












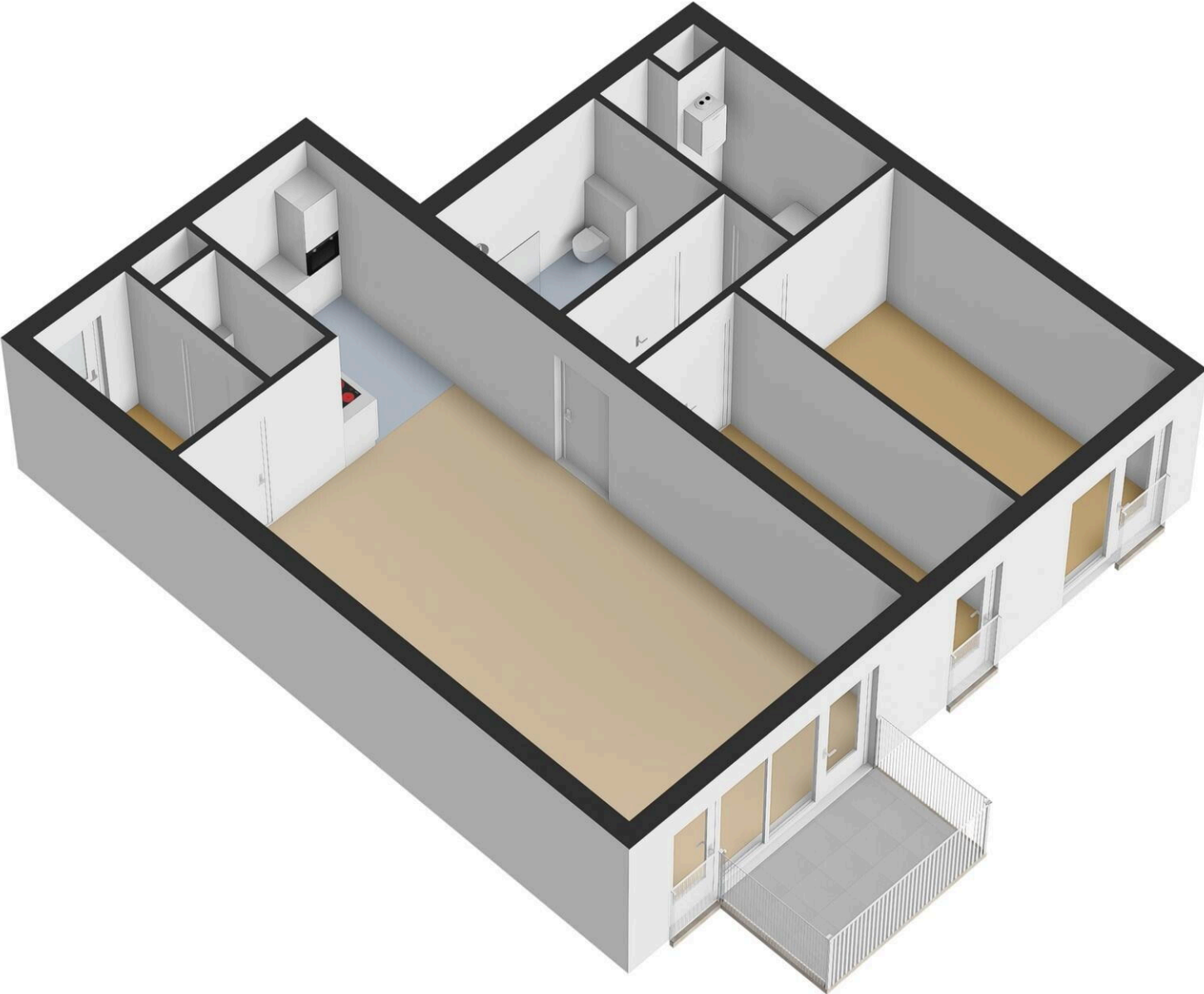




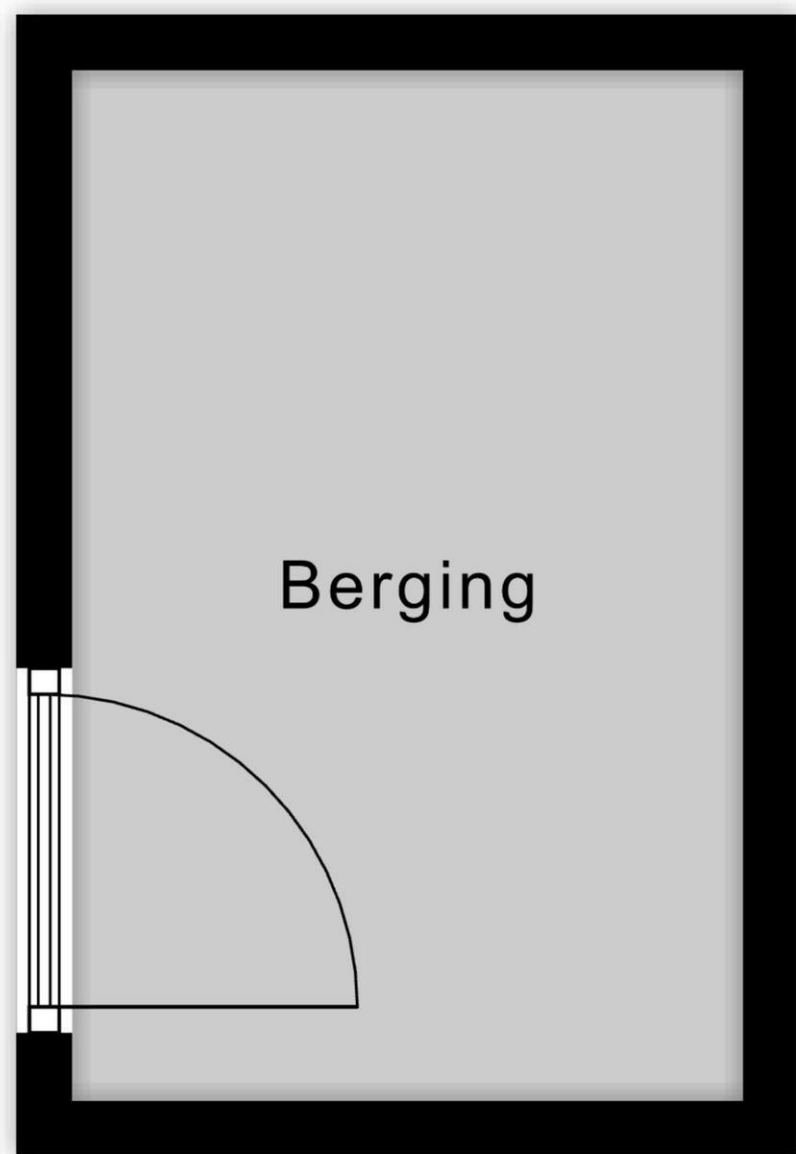


Appartement





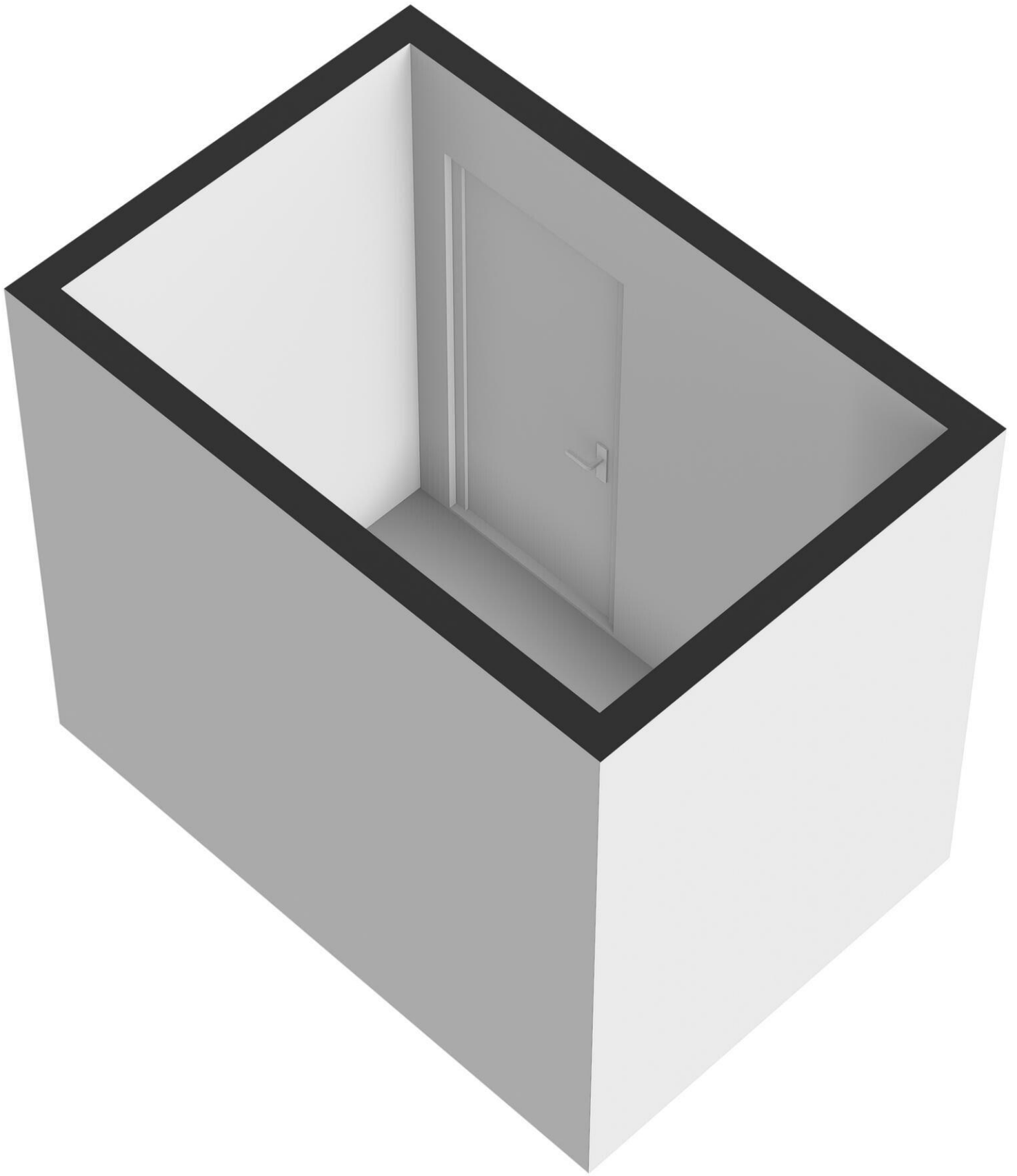
← 1.80 m →



↑  
2.77 m  
↓

Berging





# Jan Weugkade 57

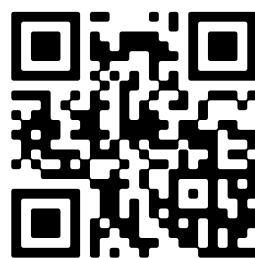
[www.janweugkade57.nl](http://www.janweugkade57.nl)



## Bert Bimmel Makelaardij

Badhuisstraat 16  
4381 LS, Vlissingen

[www.bertbimmel.nl](http://www.bertbimmel.nl)  
0118 - 414 014



📱 Scan Mij!