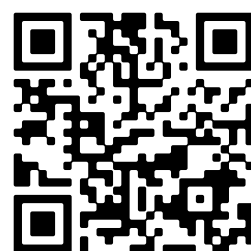




- 🏠 Wilhelminastraat 71, Vlissingen
- 💶 Vraagprijs: € 975.000 k.k.
- 🏠 Woonoppervlakte: 355 m²
- 📐 Perceeloppervlakte: 275 m²
- 🛏️ Kamers: 9 kamers (6 slaapkamers)
- 🌱 Energielabel: C



📱 Scan Mij!

Omschrijving

Wilhelminastraat 71, 4381 BN Vlissingen

Op top locatie nabij het centrum van Vlissingen gelegen bijzonder fraai, statig, ruim en luxe herenhuis (voorheen 2 woningen) met energielabel C.

Deze luxe woning is van alle gemakken voorzien, beschikt over een woonoppervlak van ca. 355 m² en perceel van 275 m² eigen grond, toegerust met onder meer een moderne woonkeuken, airconditioning in diverse ruimtes, 6 slaapkamers, 3 badkamers, een balkon en diepe achtertuin op zuidwesten en gelegen op 3 minuten van het strand.

Let op: de eerste 2 binnenfoto's en de eerste slaapkamerfoto zijn gestylde foto's om u een idee te geven van de mogelijkheden.

Ideaal geschikt om wonen en werken te combineren of wanneer u bijvoorbeeld veel woonruimte zoekt, aangevuld met mogelijkheden voor hobby's/werkruimte.

De woning heeft energielabel C, geïsoleerde wanden en verdiepingsvloeren en heeft nagenoeg volledig(e) dubbel glas/dakisolatie.

Verwarming geschiedt via 2 c.v.-ketels, elektrische radiatoren en een elektrische haard.

Warmwatervoorziening middels de 2 c.v.-ketels, via een boiler van 120 liter en tenslotte via een close-in-boiler in de keuken.

De globale indeling is als volgt:

- Begane grond: Entree, meterkast, gang die doorloopt naar de achterzijde. Rechtsaf heeft u toegang tot een ruime en sfeervolle woonkamer-en-suite met fraaie authentieke plafonds, 2 schitterende schouwen en een prachtige houten vloer. Vanuit de gang linksaf bereikt u de eveneens sfeervolle en ruime woonkeuken. De moderne keuken is in 2018 geplaatst en voorzien de volgende inbouwapparatuur: 4 grote gaspitten verzonken in het blad, afzuigkap, combimagnetron, oven en vaatwasser. Via de keuken is de bijkeuken te vinden met daar een losse koel-vries-combinatie. Achter de bijkeuken treft u een kast met een c.v.-opstelling aan. Voorts een hangtoilet en tenslotte een wastafel daarachter een comfortabele dubbele douche. Luxe en perfect voor na gebruik van het zwembad of na een strandbezoek.

- Eerste verdieping: Ruime overloop. Twee slaapkamers aan de voorzijde van de woning. Aan de achterzijde treft u nog een slaapkamer die momenteel in gebruik is als gym. Alle 3 slaapkamers beschikken over een airco-unit. Vanuit de gym is een luxe op maat gemaakte inloop kleedkamer te bereiken. Voorts aan deze achterzijde van de woning een moderne badkamer v.v. dubbele wastafel, ruime douche en extra grote whirlpool. Loopt u door de badkamer heen, dan bereikt u een praktische witgoedruimte en een toilet. Vanaf de overloop en vanuit de witgoedruimte is een op zuidwesten gelegen balkon te bereiken.

- Tweede verdieping: Twee afzonderlijke ruime zolderverdiepingen die te bereiken zijn via een gedeeltelijk gedeelde trapopgang. De zolderverdieping van het achterhuis is ingericht als zeer comfortabele masterbedroom met airco-unit, sauna, haard en luxe eigen badkamer v.v. dubbele douche, dubbele

wastafel, vrijstaand ligbad en urinoir. Op de overloop een bergkast met dubbele c.v.-opstelling. De zolderverdieping van het voorhuis beschikt over 2 ruime lichte slaapkamers, waarvan de een via de andere te bereiken is.

Achter de woning treft u een diepe tuin aan die op het zuidwesten is gelegen en daarmee een goede bezonning biedt.

Een ruim, sfeervol en comfortabel herenhuis met veel slaapkamers, eventuele hobbyruimte(s) en een diepe achtertuin op het zuidwesten. Dit luxe instapklare huis is van alle gemakken voorzien en gelegen op uitstekende en rustige plek in het centrum, dichtbij de haven, op een paar minuten van de snelweg en ook dichtbij de hippe ontwikkel locatie van Vlissingen!!

Bezichtigingen vinden alleen op afspraak plaats.

De oplevering geschiedt in overleg.

Verkoop geschiedt in collegiale verkoop tussen Schulting & Partners makelaars-taxateurs en Bert Bimmel Makelaardij.

Kenmerken

Vraagprijs:	€ 975.000 k.k.
Aanvaarding:	In overleg

Bouw

Object type:	Herenhuis, tussenwoning
Soort bouw:	Bestaande bouw
Bouwjaar:	1900
Soort dak:	Zadeldak bedekt met pannen

Oppervlakte en inhoud

Woonoppervlakte:	355 m²
Perceeloppervlakte:	275 m²
Inhoud:	1379 m³
Gebouwgebonden buitenruimte:	9 m²

Indeling

Aantal kamers:	9 kamers (6 slaapkamers)
Aantal badkamers:	3 badkamers
Badkamervoorzieningen:	Douche, wastafel ligbad, douche, urinoir, dubbele wastafel douche, jacuzzi, dubbele wastafel
Aantal woonlagen:	3 woonlagen
Voorzieningen:	Mechanische ventilatie, tv-kabel, airconditioning, sauna, natuurlijke ventilatie

Energie

Energielabel:	C
Isolatie:	Grotendeels dubbelglas
Verwarming:	Cv-ketel, elektrische verwarming
Warm water:	Cv-ketel, gasboiler eigendom, elektrische boiler eigendom
Cv ketel:	Intergas kombi hre combiketel gas gestookt uit 2019 (eigendom)

Buitenruimte

Ligging:	In centrum
Balkon dakterras:	Balkon
Tuin:	Achtertuint
Achtertuint:	88 m² (14.9 meter diep en 5.9 meter breed)
Ligging tuin:	Gelegen op het zuidwesten

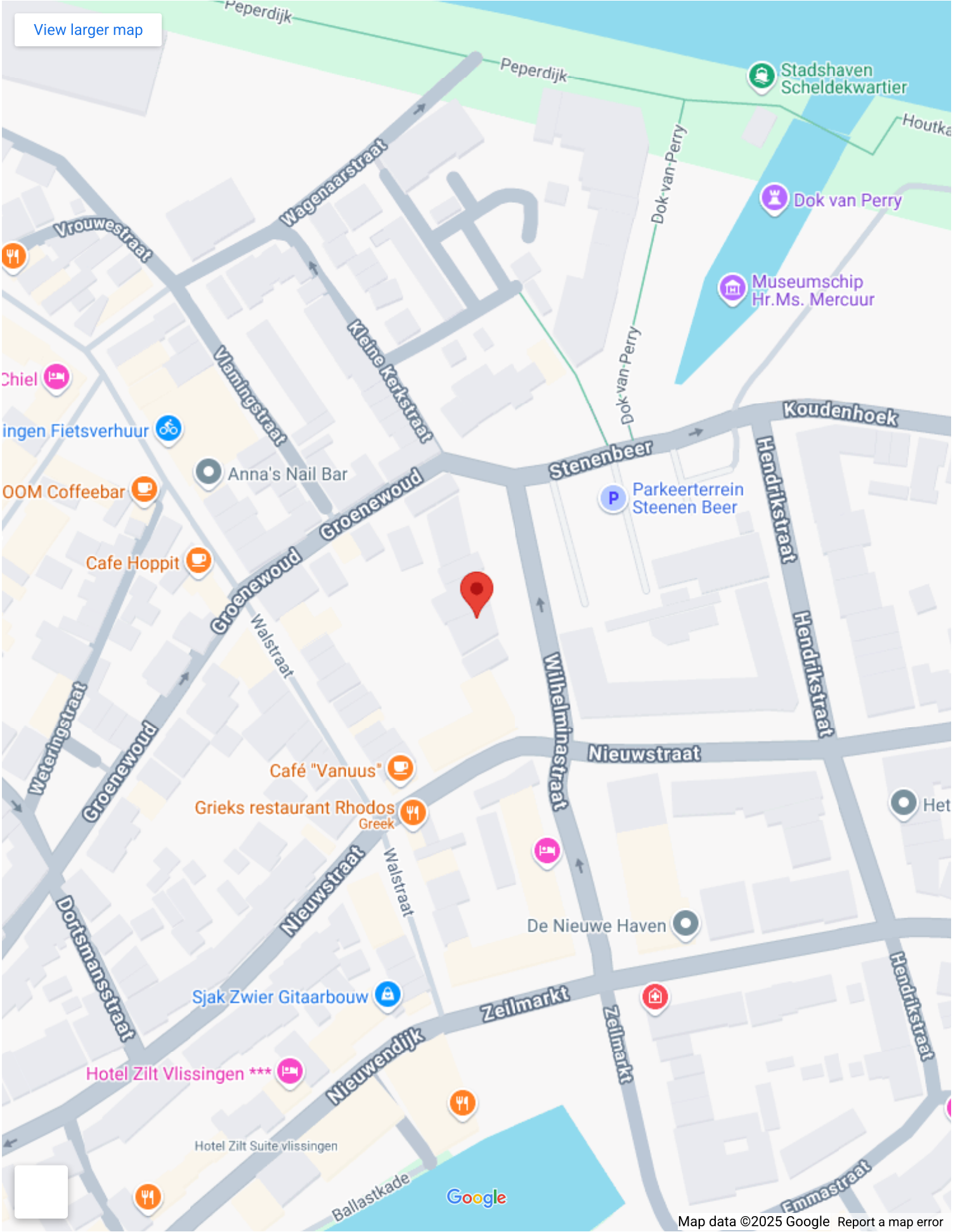
Bergruimte

Soort parkeergelegenheid:	Betaald parkeren, parkeervergunningen
---------------------------	---------------------------------------

Garage

Soort garage:	Geen garage
---------------	-------------

Op de kaart



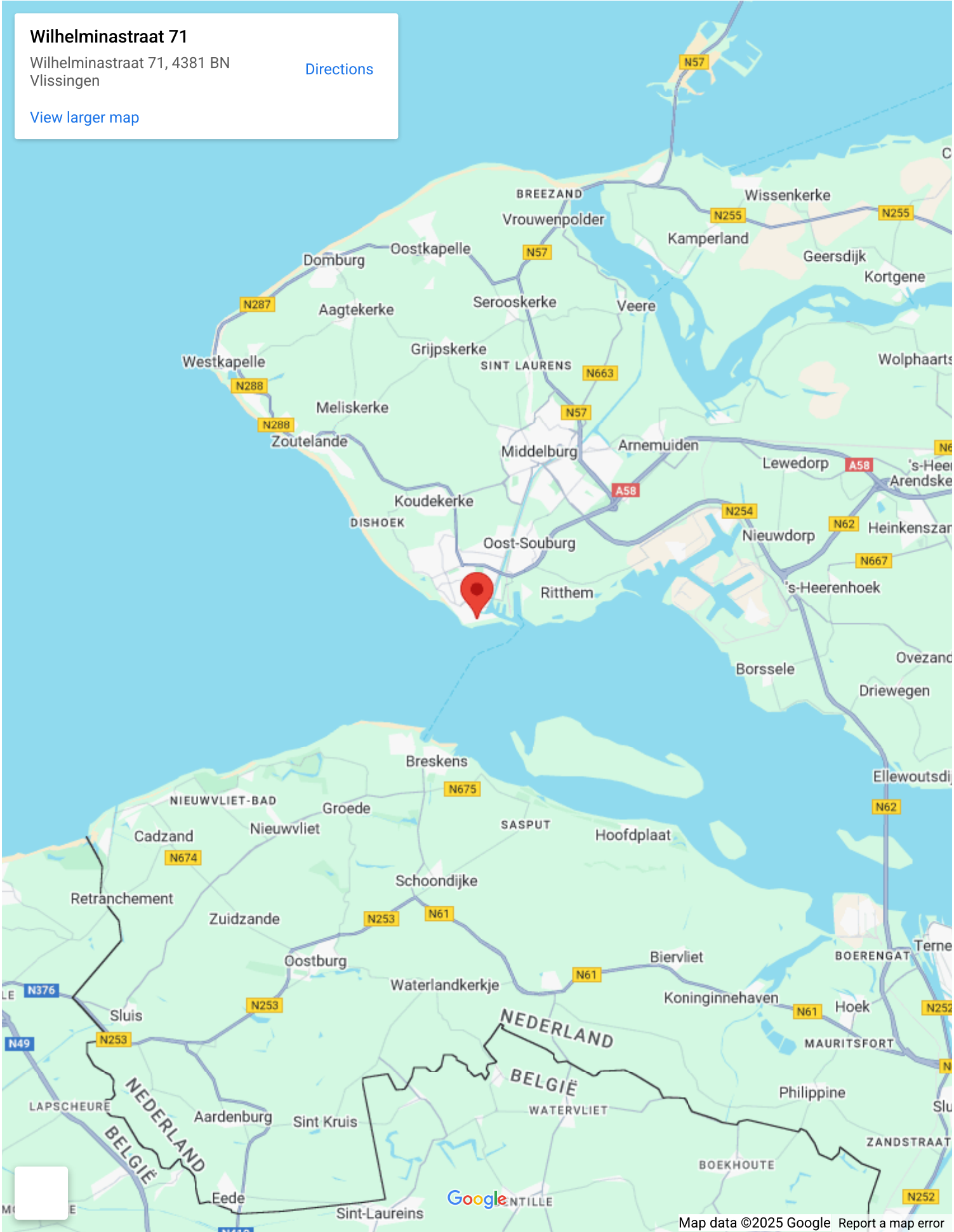
Op de kaart

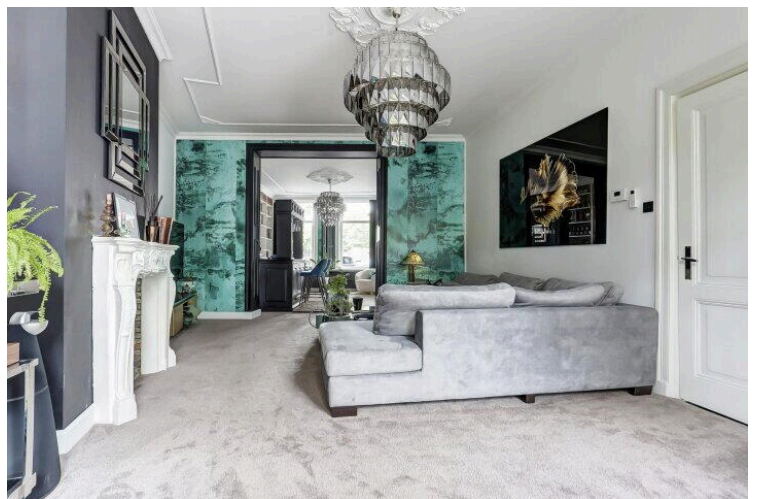
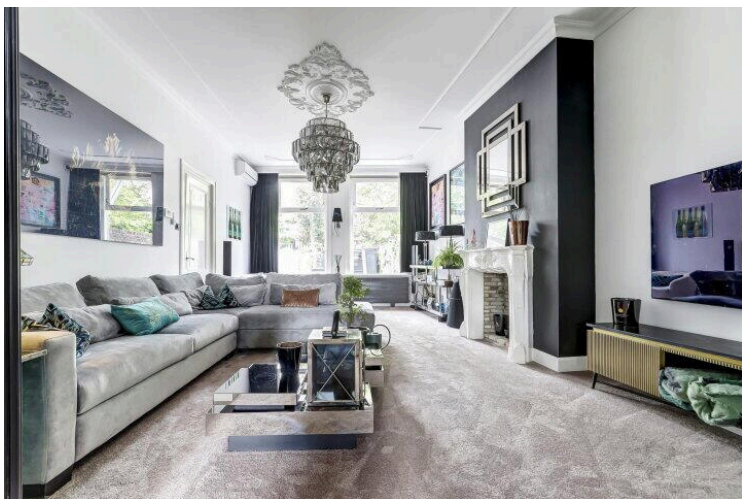
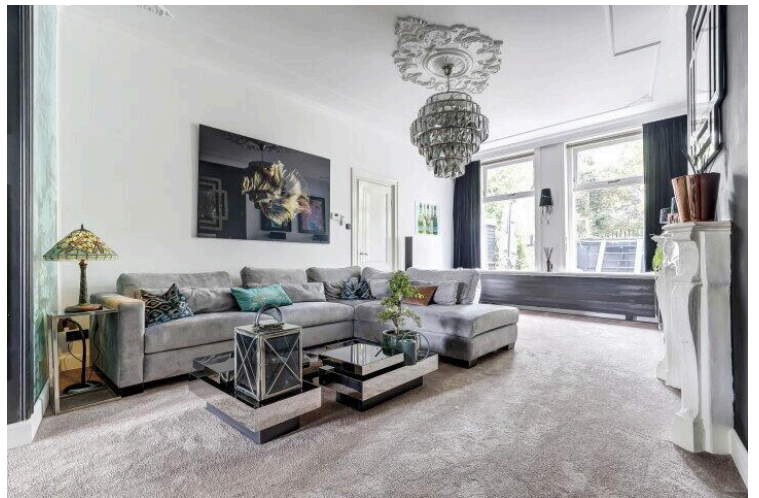
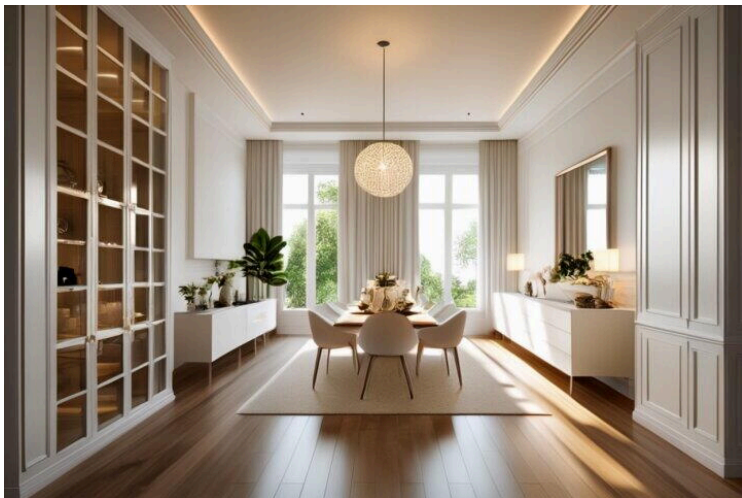
Wilhelminastraat 71

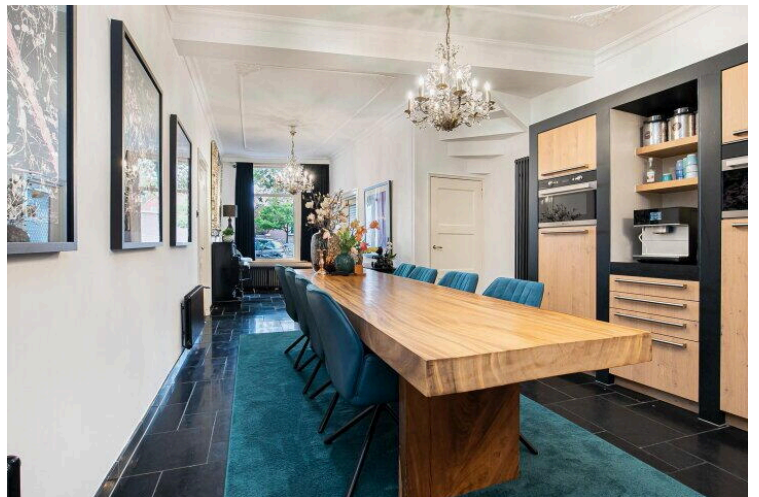
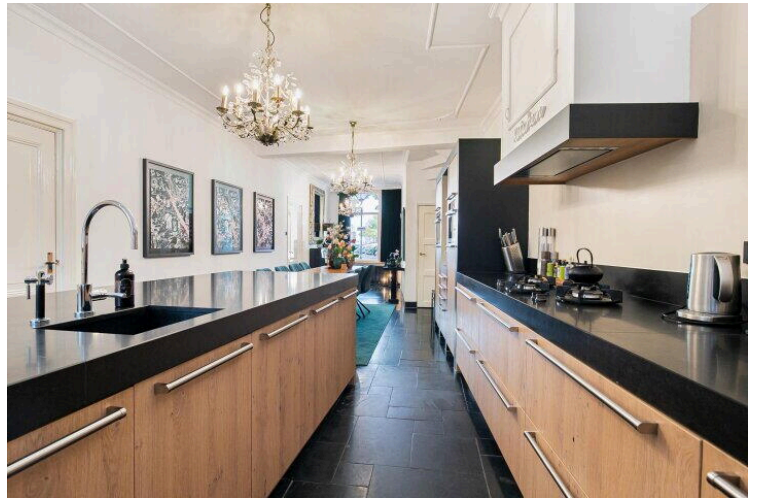
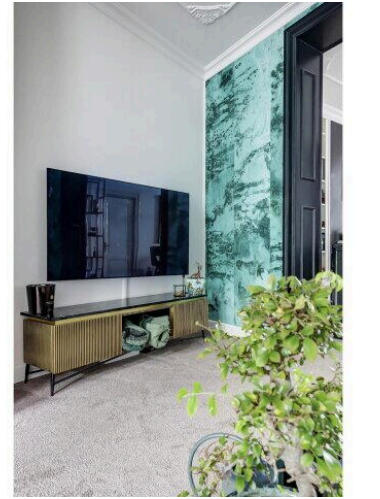
Wilhelminastraat 71, 4381 BN
Vlissingen

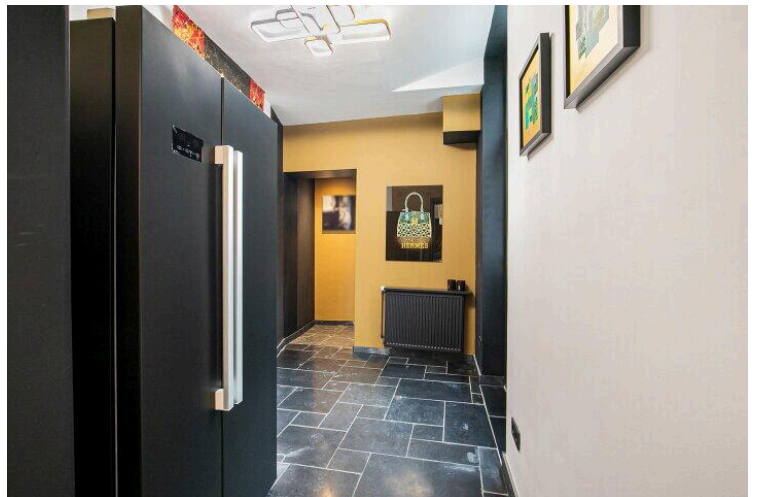
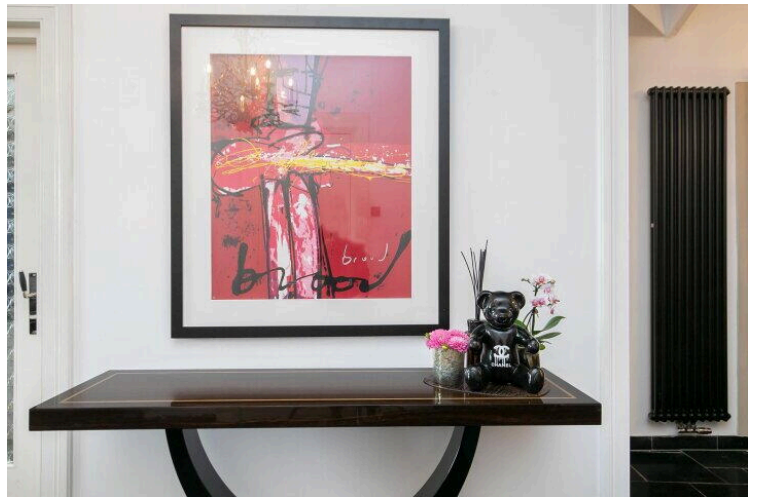
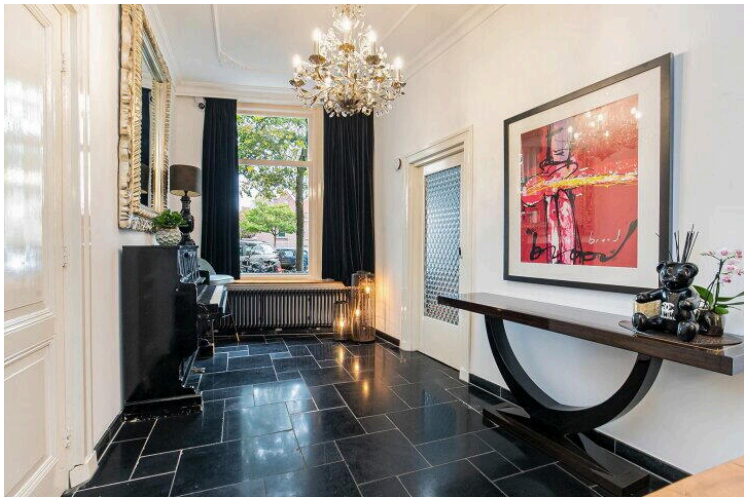
[Directions](#)

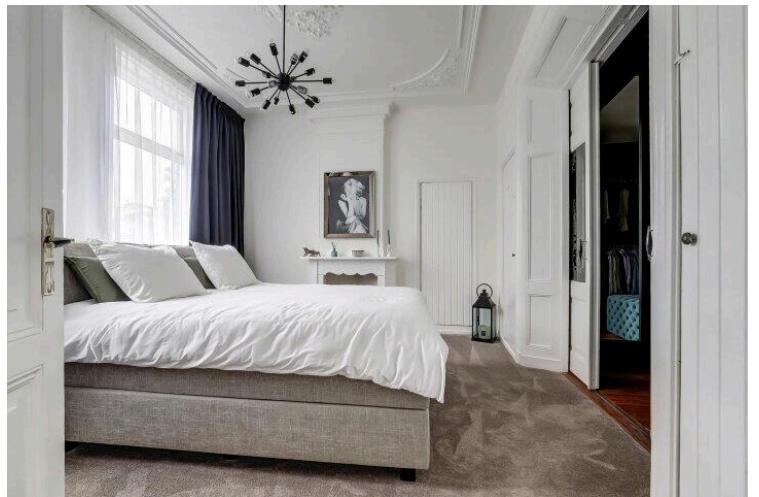
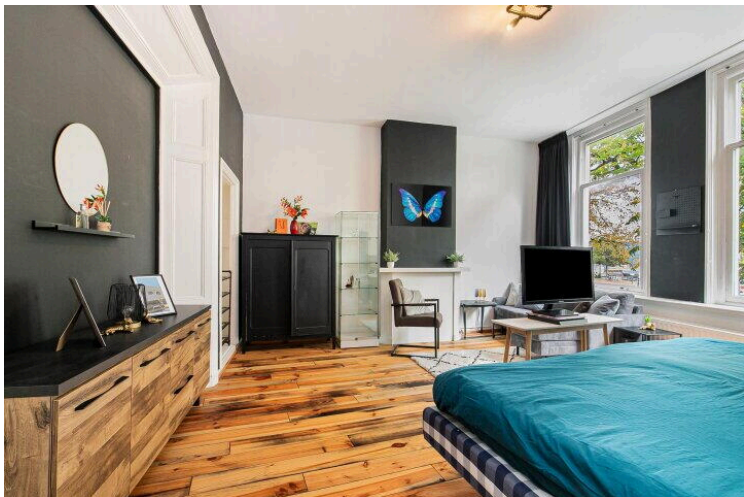
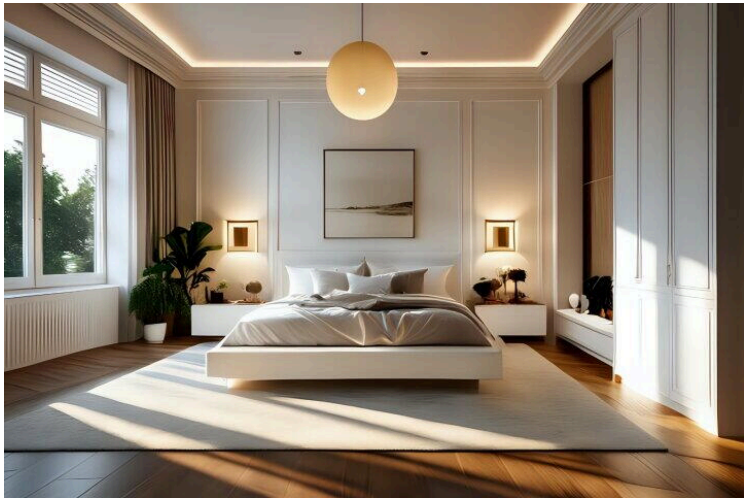
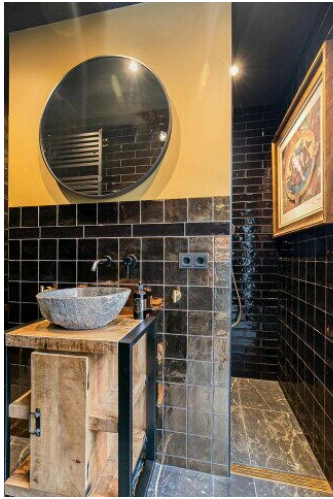
[View larger map](#)

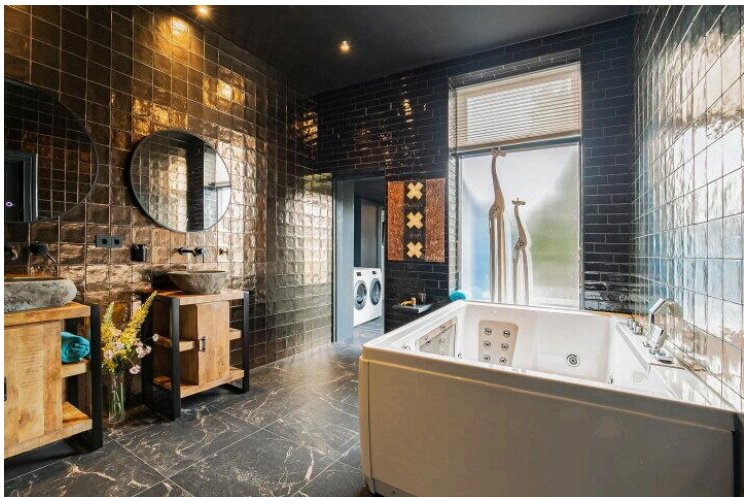
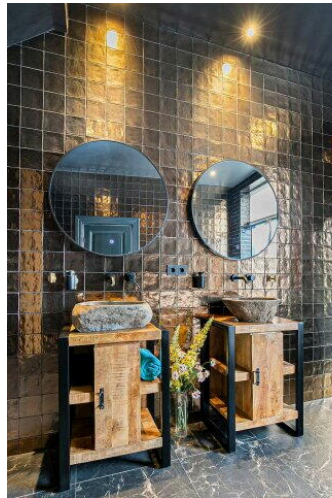
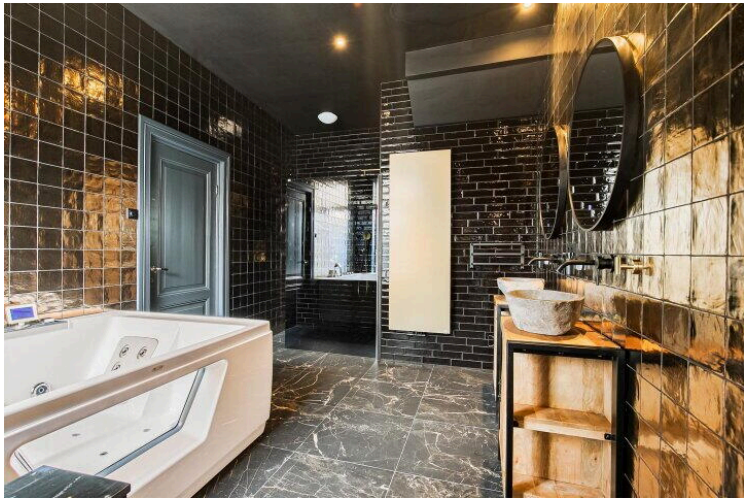
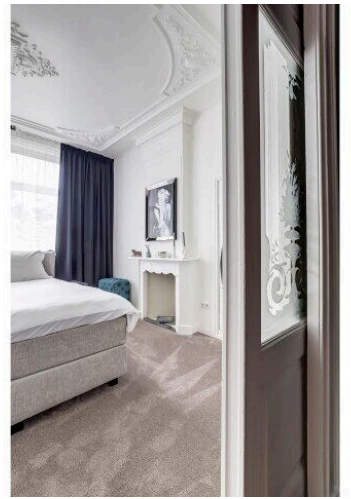


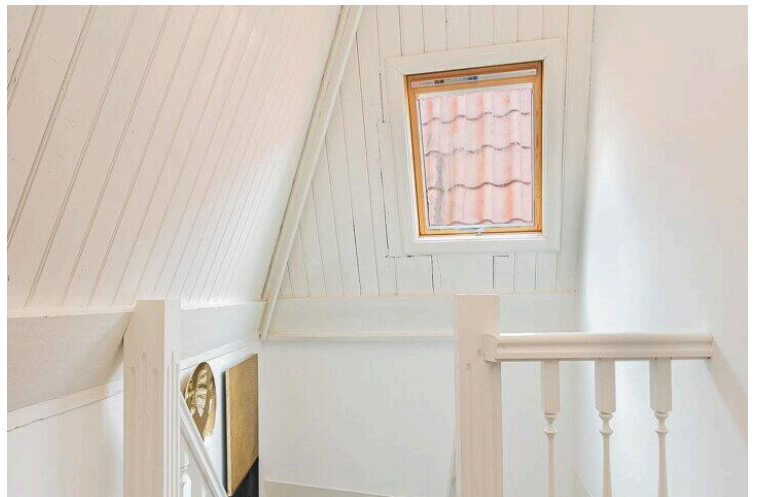
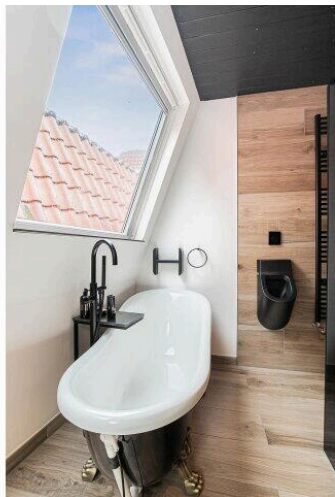
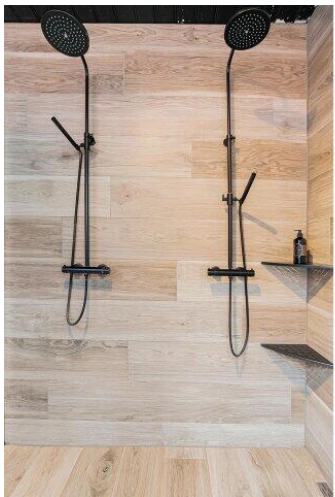
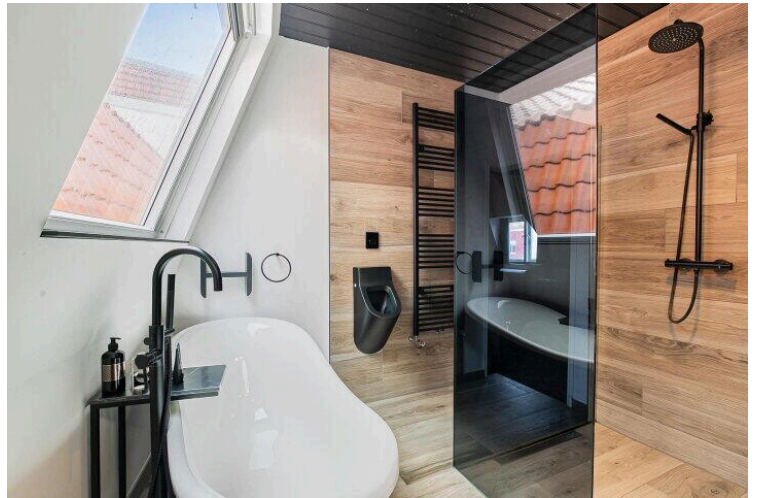
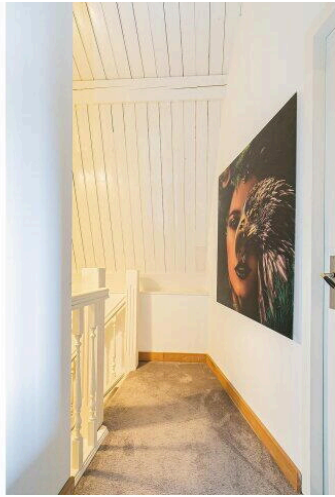
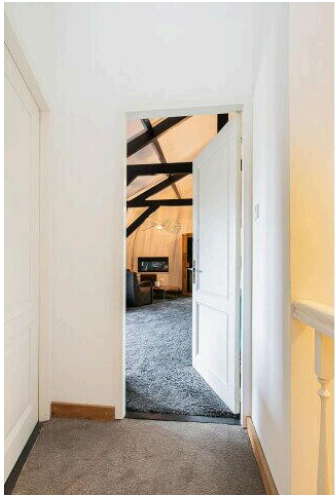


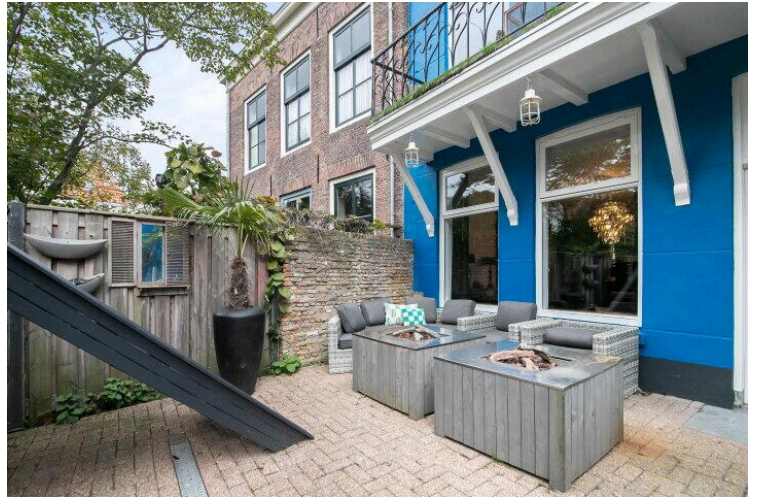
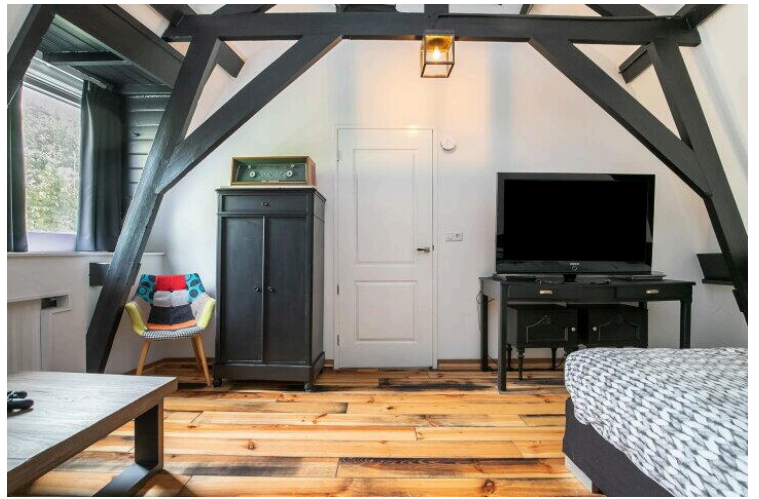
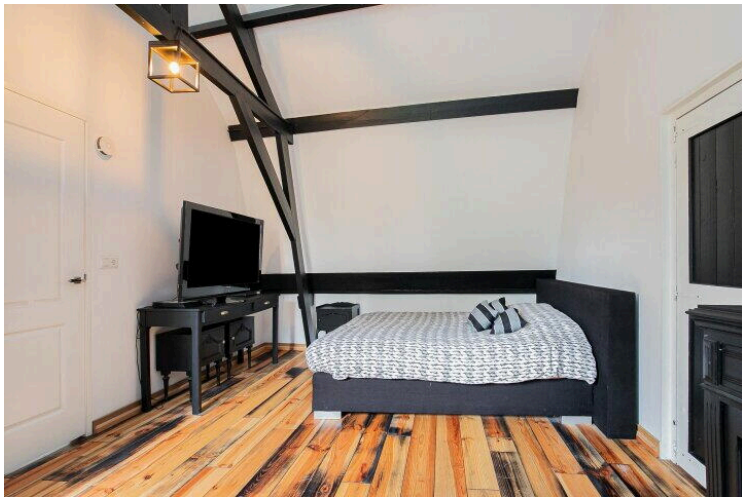


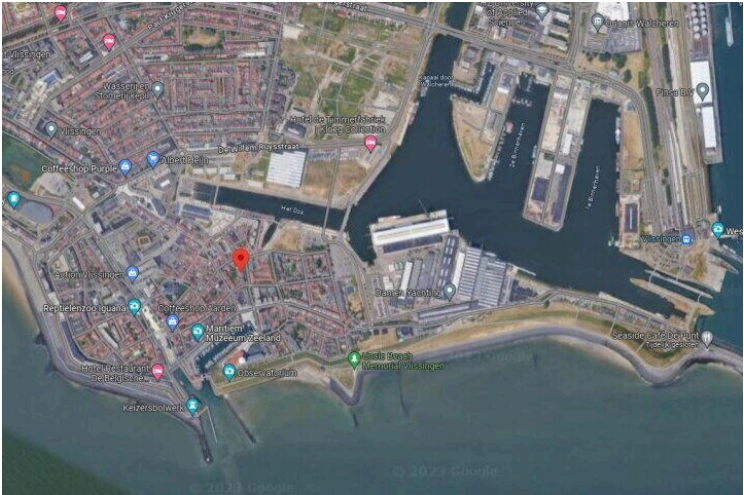












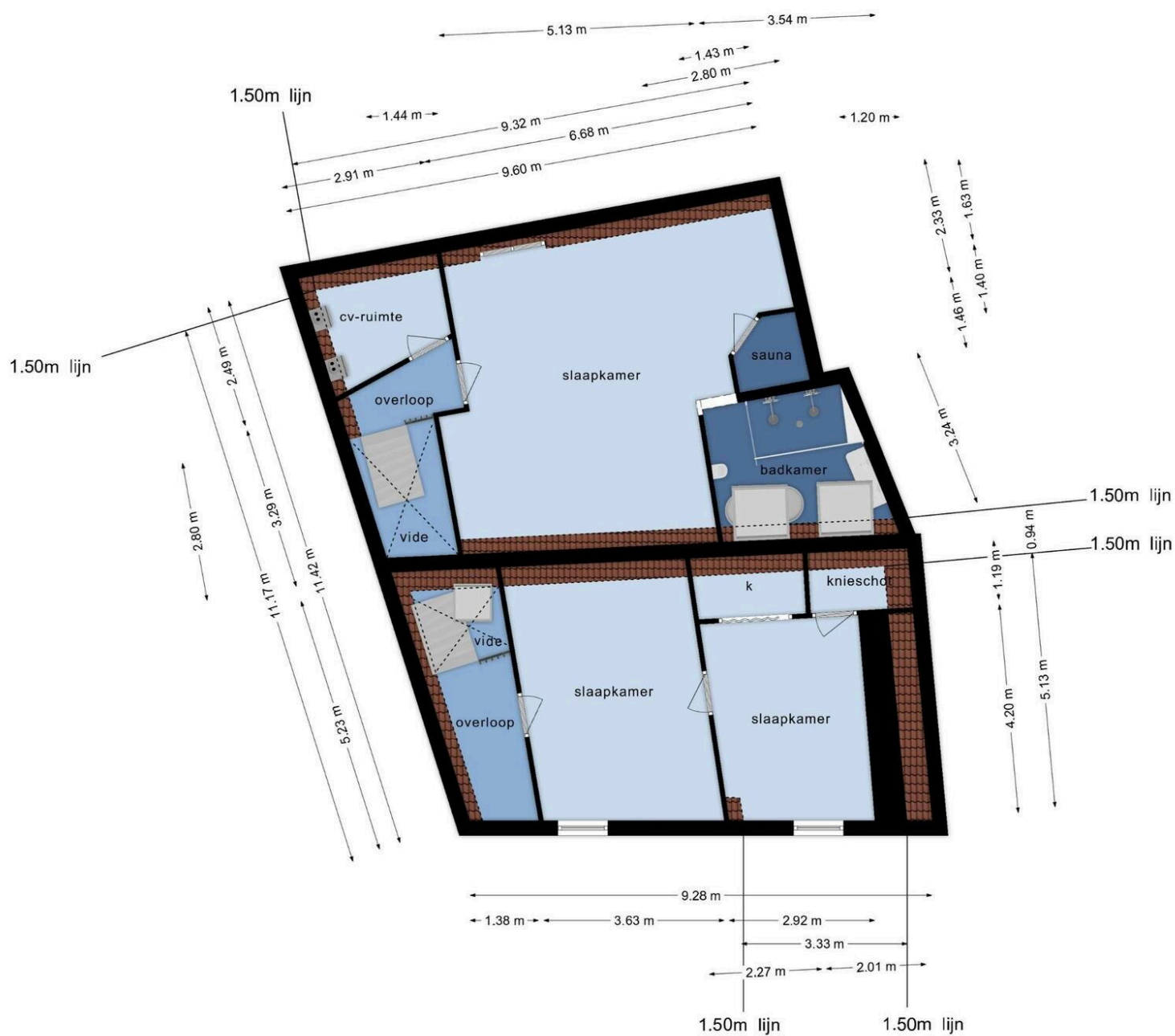




Deze plattegronden zijn opgemaakt voor indicatieve doeleinden.
Hieraan kunnen geen rechten worden ontleend.



Deze plattegronden zijn opgemaakt voor indicatieve doeleinden.
Hieraan kunnen geen rechten worden ontleend.



Deze plattegronden zijn opgemaakt voor indicatieve doeleinden.
Hieraan kunnen geen rechten worden ontleend.

Wilhelminastraat 71

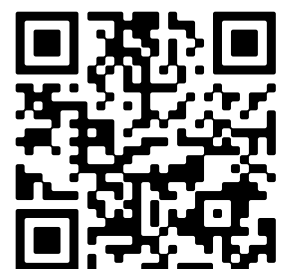
www.wilhelminastraat71.nl



Bert Bimmel Makelaardij

Badhuisstraat 16
4381 LS, Vlissingen

www.bertbimmel.nl
0118 - 414 014



Scan Mij!