

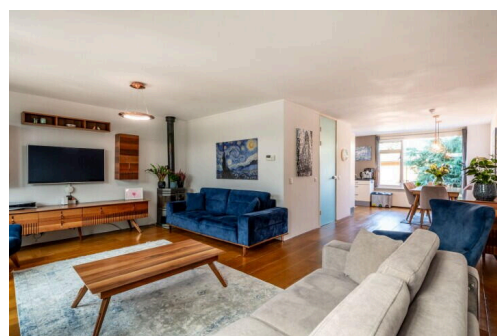
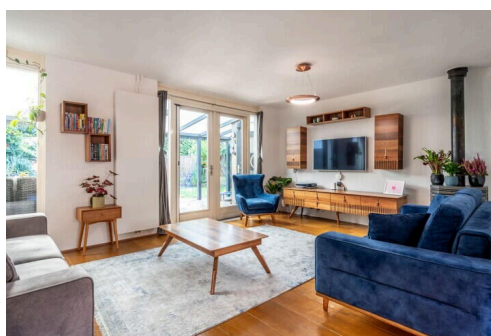
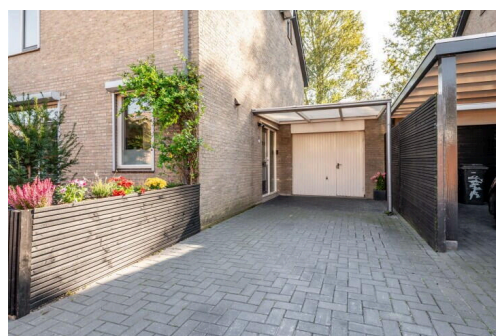
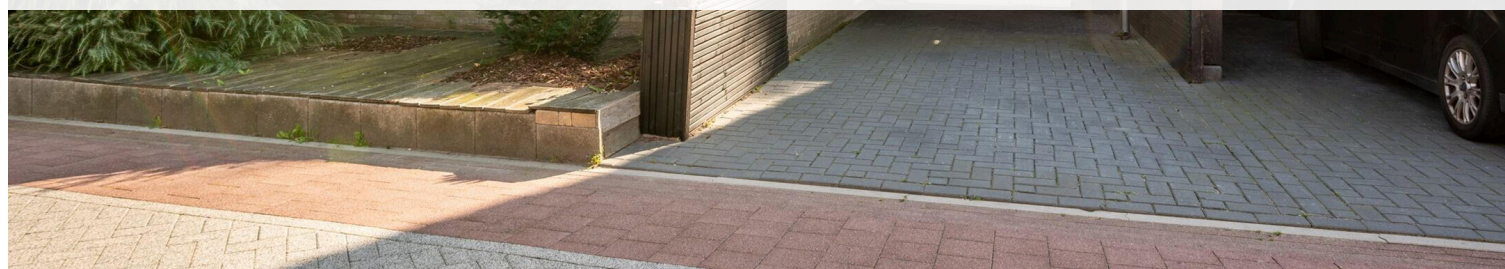
Lelystad

Griend 12 18 | Vraagprijs € 439.500 k.k.



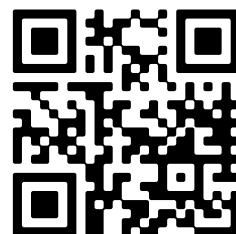
BESCHIKBAAR

WWW.GRIEND12-18.NL



Type object:	2-onder-1-kapwoning
Bouwjaar:	1982
Woonoppervlakte:	147 m ²
Perceeloppervlakte:	234 m ²
Inhoud:	576 m ³
Aantal kamers:	6 kamers (5 slaapkamers)
Website:	www.griend12-18.nl

 **Buisman Makelaars**
Wij zorgen dat u zich thuis voelt



Omschrijving

Griend 12 18, 8225 VJ Lelystad

Buisman Makelaars biedt u deze FORSE TWEEKAPPER (het grote type in de straat) met aangebouwde stenen GARAGE, maar liefst VIJF échte slaapkamers en de tuin welke pal op het Zuiden is gesitueerd.

Typisch zo'n woning waar de ruimte binnen u echt zal verrassen. Daarnaast een open keuken in U-opstelling met Belgisch hardstenen werkblad, luxe badkamer met ligbad en separate douchehoek, maar ook nog eens een grote dakkapel op de tweede verdieping waardoor er nu twee forse slaapkamer zijn ontstaan.

Op de begane grond ligt een eiken lamel parket vloer en door de openslaande deuren van de woonkamer bereikt u de op het zuiden gesitueerde achtertuin met heerlijke veranda.

Indeling: Entree, hal, trapkast, volledig betegeld vrijhangend toilet met wandcloset (2007) en trapopgang, vernieuwde meterkast, tuingerichte woonkamer met openslaande deuren, via de ruimte voor uw 6 persoons eethoek naar de verdekt opgestelde keuken in U-opstelling welke beschikt over TWEE koelkasten, een aparte vriezer, volledig geïntegreerde vaatwasser, combi magnetron, RVS-gas kookplaat (Solitaire), RVS-afzuigschouw en een hardstenen werkblad (gezoet). Aangebouwde stenen garage van ca. 3.10 x 6.66 meter met betonvloer en toegang tot de tuin. Eerste verdieping: Overloop met bergkast, drie écht royale slaapkamers (respectievelijk 15,3 / 13,9 en 11,6m²), volledig betegelde badkamer (2007) met een ligbad, wastafelmeubel, separate douchecabine, designradiator en een vrijhangend wandcloset.

Tweede verdieping: Overloop met toegang tot de grote wasruimte met dakraam en de opstelling van de c.v. installatie, twee royale slaapkamers van respectievelijk maar liefst 11,6 en 19,7m², waarvan de ene met twee dakramen en de ander met een dakkapel over vrijwel de gehele breedte van de woning, bergruimte achter de knieschotten, een split unit airco, kopgevel raam (enkel glas) en elektrische rolluiken aan de zuidkant.

Tuin: ca. 9.35 x 10.23 meter op het Zuiden gesitueerd en voorzien van een heerlijke aluminium overkapping van ruim 21m², diverse zitjes op hardhouten vlonders, gazon en diverse beplanting. Doordat de tuin grenst aan openbaar groen en vervolgens de Gelderse dreef heeft u absoluut geen inkijk van de overburen.

Prijs: € 439.500,00 k.k.

Aanvaarding: In overleg.

Bijzonderheden:

- Bouwjaar: 1982
- Woonoppervlakte: 147m²
- Overig inpandige ruimte (garage): 21m²
- Inhoud: circa 576m³
- Perceeloppervlakte: 234m² eigen grond
- CV: Vaillant, bouwjaar ca. 2000, eigendom
- De woning is volledig voorzien van hardhouten kozijnen met vrijwel volledig dubbele beglazing.
- Keuken vernieuwd in 2000, badkamer omstreek 2007 geheel vervangen
- Dakkapel geplaatst in 2011 (onderhoud noodzakelijk)
- Begane grond vloer voorzien van een eiken lamel parket vloer, eerste en tweede verdieping van een moderne laminaatvloer
- Open haard kanaal aanwezig

- Frontjes keuken delamineren
- De woning is voorzien van meerdere rolluiken en een airco op de zolder
- Parkeergelegenheid op eigen terrein en in de garage
- Ruime achtertuin op het zuiden met een aluminium overkapping/veranda
- Gelegen op loopafstand van diverse basisscholen en voortgezet onderwijs, maar ook van een gezondheidscentrum en buurtcentrum met onder andere een Albert Heijn
- Tuin grenst aan de Gelderse dreef waardoor uw privacy gewaarborgd is vanwege het ontbreken van directe burens
- Met 5 minuten bent u op de A6
- Energielabel: C, geldig tot 4 januari 2028
- De gepubliceerde informatie is indicatief en toegepaste maten betreffen circa maten waaraan nadrukkelijk geen rechten kunnen worden ontleend.

Deze woning bezichtigen? Neem uw eigen NVM-aankoopmakelaar mee!

Kenmerken

Vraagprijs:	€ 439.500 k.k.
Aanvaarding:	In overleg

Bouw

Object type:	Eengezinswoning, 2-onder-1-kapwoning
Soort bouw:	Bestaande bouw
Bouwjaar:	1982
Soort dak:	Zadeldak bedekt met pannen

Oppervlakte en inhoud

Woonoppervlakte:	147 m²
Perceeloppervlakte:	234 m²
Inhoud:	576 m³

Indeling

Aantal kamers:	6 kamers (5 slaapkamers)
Aantal badkamers:	1 badkamer en 1 apart toilet
Badkamervoorzieningen:	Douche, ligbad, toilet, en wastafel
Aantal woonlagen:	3 woonlagen
Voorzieningen:	Airconditioning, dakraam, glasvezelkabel, mechanische ventilatie, rolluiken, en TV kabel

Energie

Energie label:	C
Isolatie:	Dubbel glas en vloerisolatie
Verwarming:	Cv-ketel
Warm water:	Cv-ketel
Cv ketel:	Vaillant (gas gestookt uit 2000, eigendom)

Buitenruimte

Ligging:	In woonwijk
Tuin:	Achtertuintuin en voortuin
Achtertuintuin:	96 m² (10,23 meter diep en 9,35 meter breed)

Ligging tuin:

Gelegen op het zuiden

Bergruimte

Soort parkeergelegenheid:

Openbaar parkeren

Garage

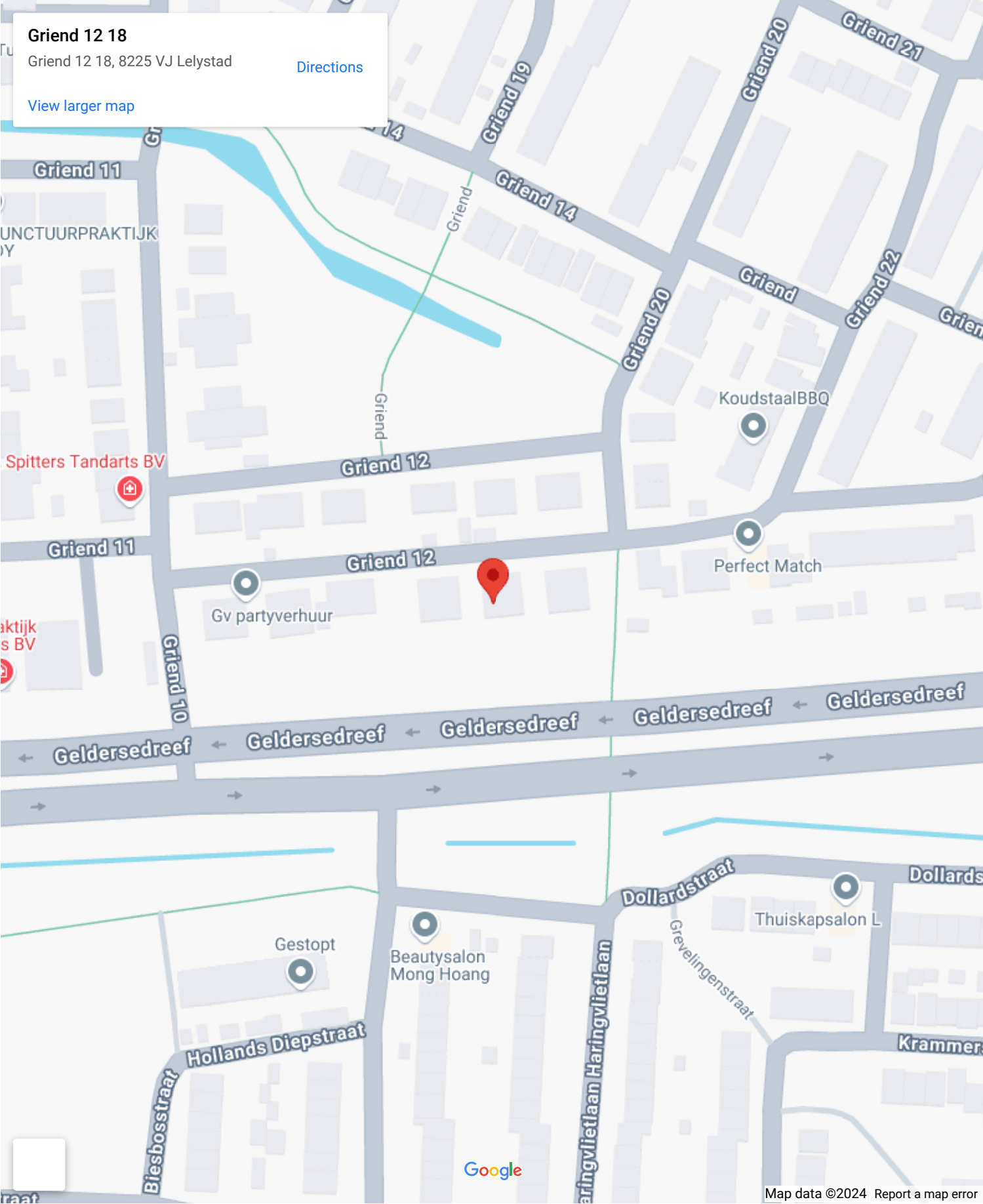
Soort garage:

Aangebouwde stenen garage

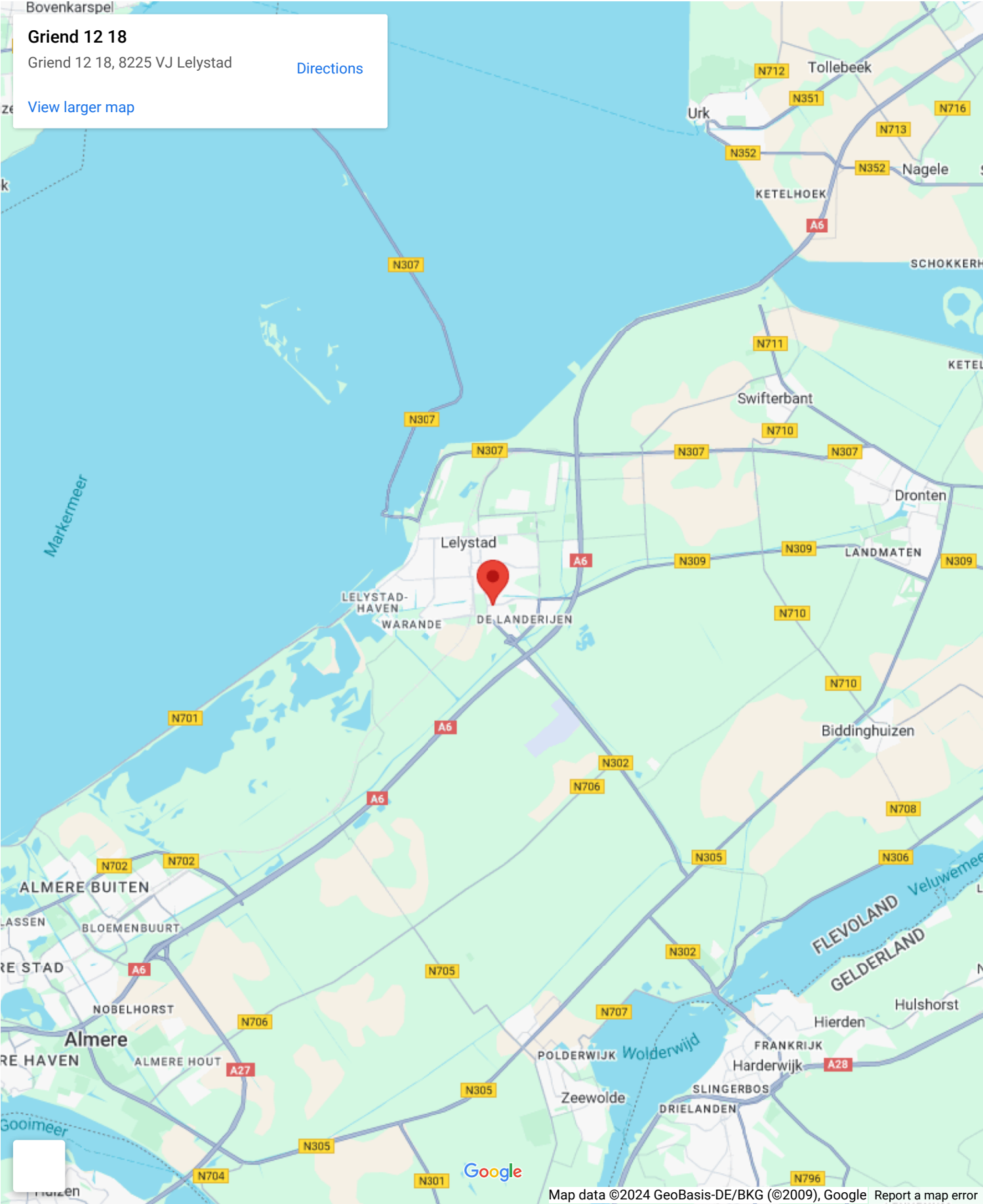
Capaciteit garage:

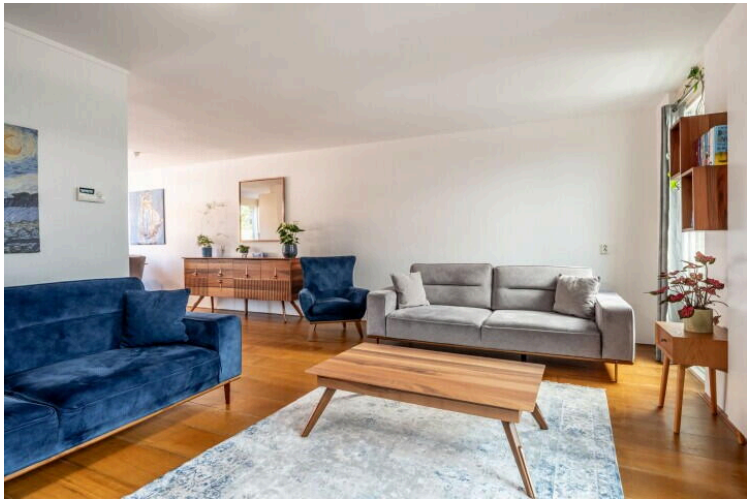
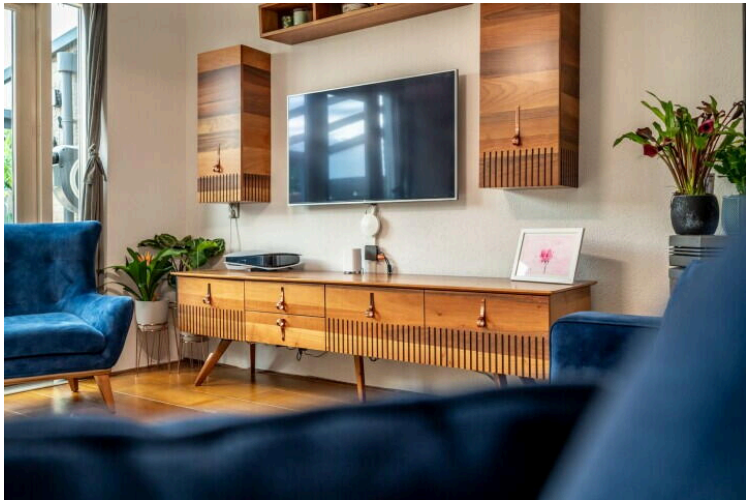
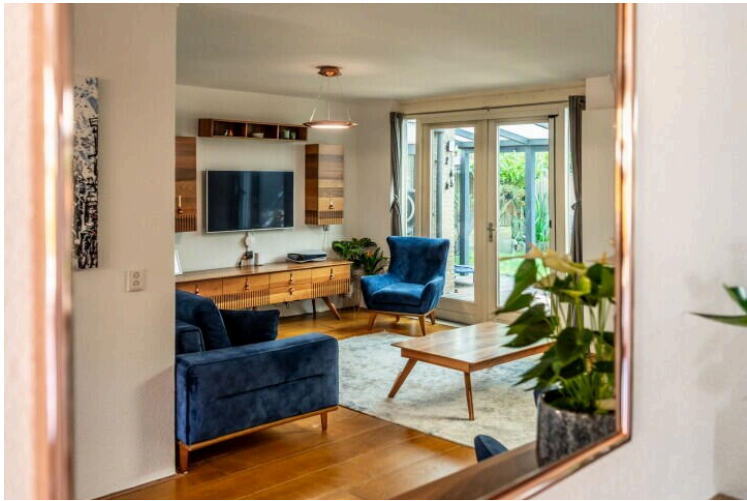
1 auto

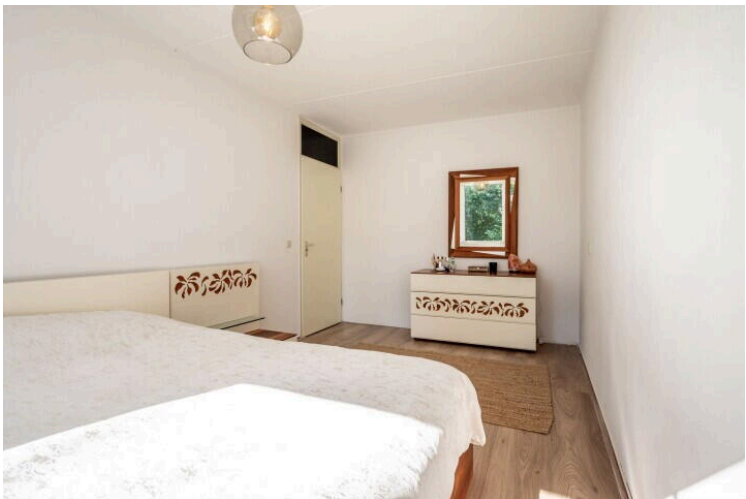
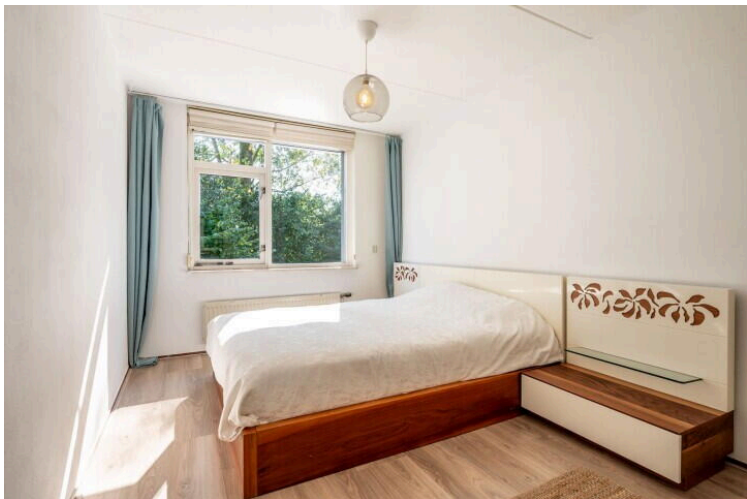
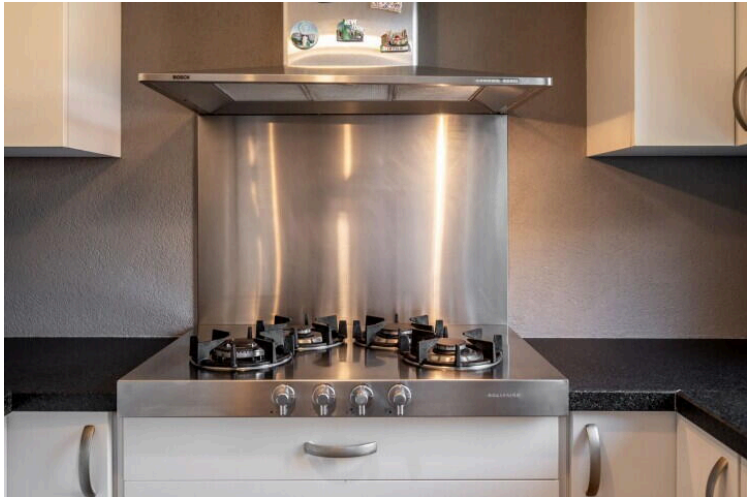
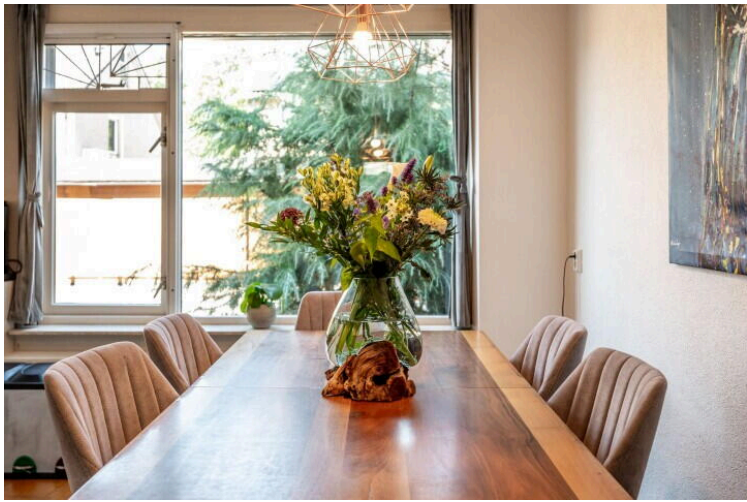
Op de kaart

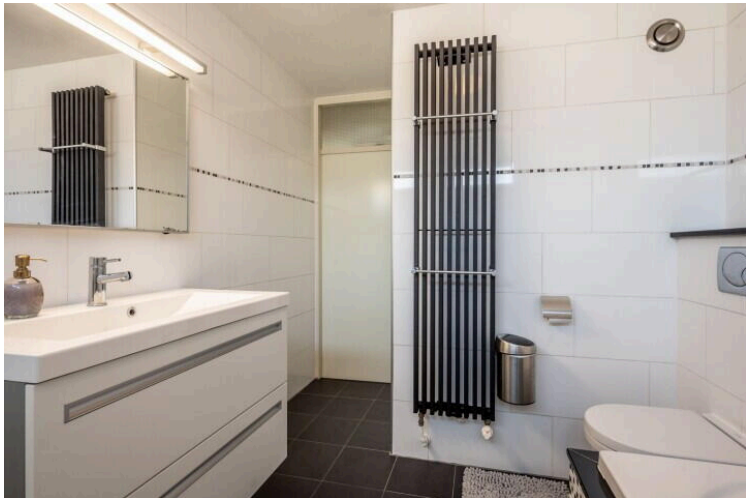


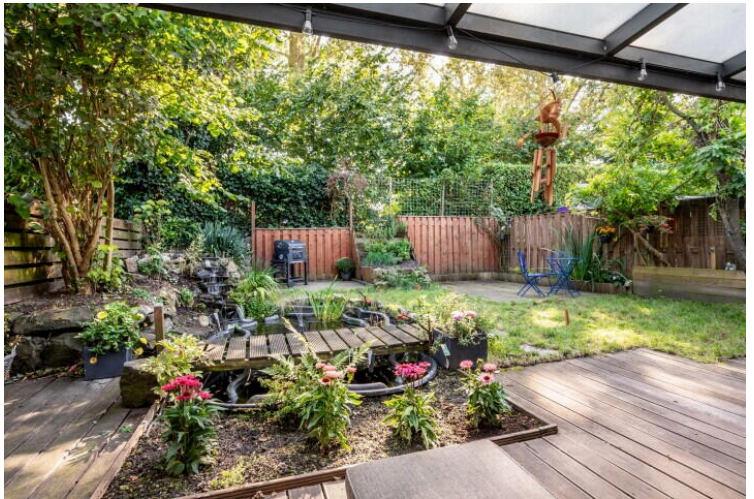
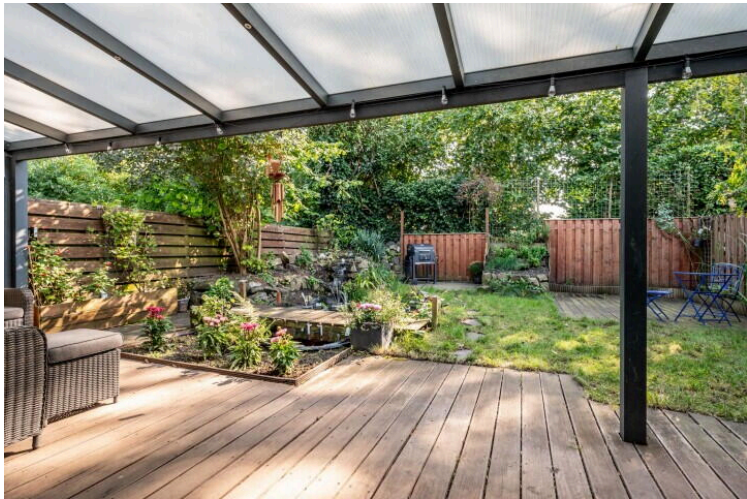
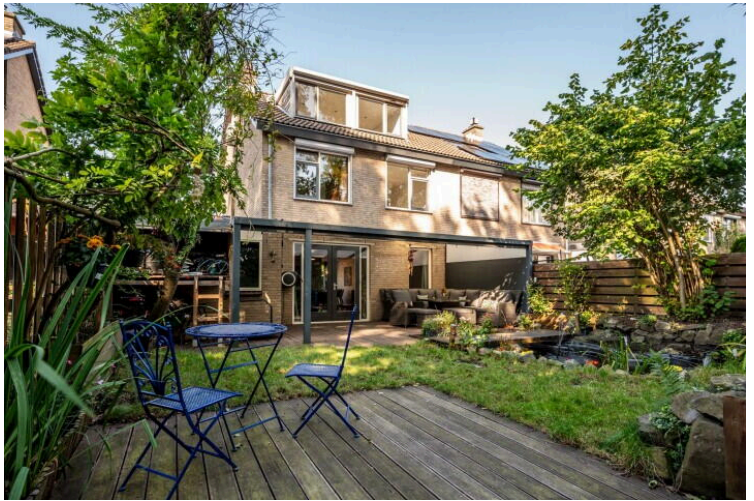
Op de kaart







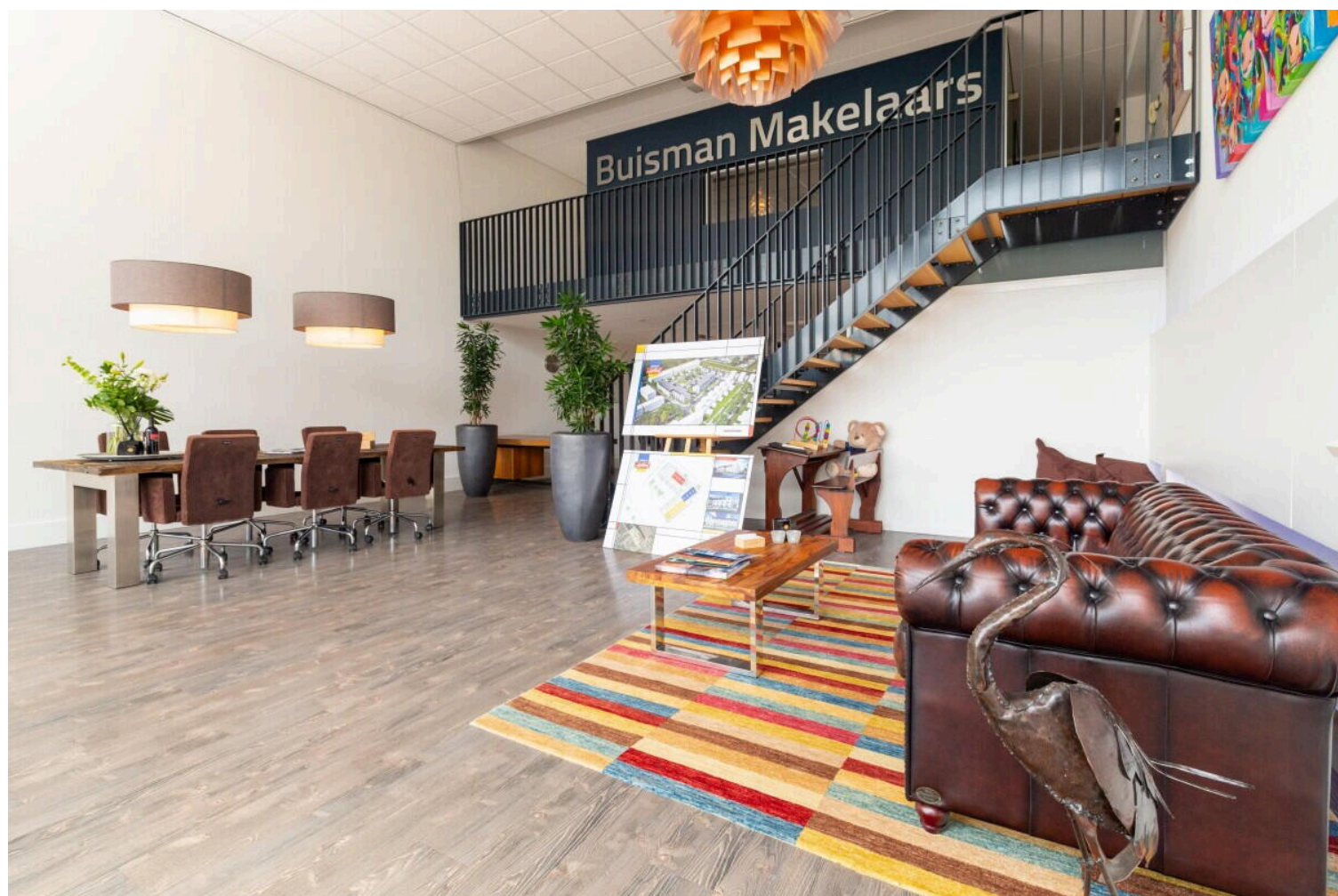






Griend 12 18

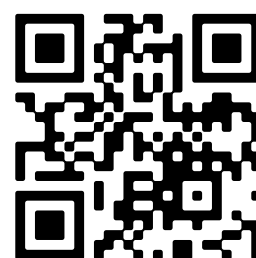
www.griend12-18.nl



Buisman Makelaars

Zilverparkkade 15
8232 WJ, Lelystad

www.buismanmakelaars.nl
0320 - 202 040



📱 Scan Mij!