

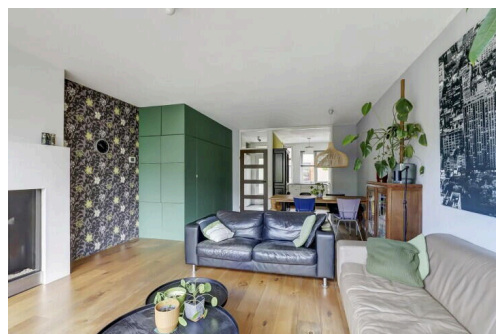
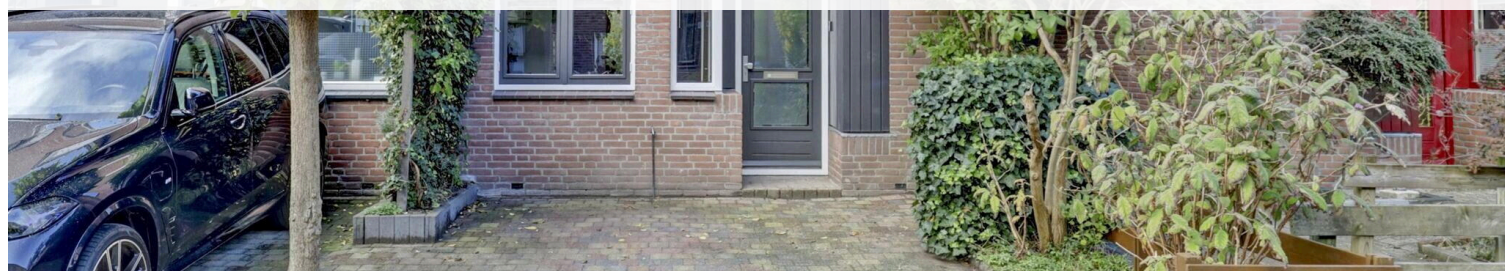
Gouda

Vlietenburg 20 | Vraagprijs € 450.000 k.k.



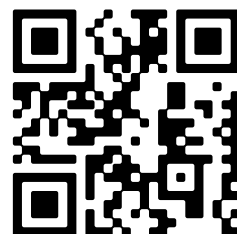
BESCHIKBAAR

WWW.VLIETENBURG20.NL



| | |
|---------------------|--|
| Type object: | Hoekwoning |
| Bouwjaar: | 1976 |
| Woonoppervlakte: | 123 m ² |
| Perceeloppervlakte: | 131 m ² |
| Inhoud: | 430 m ³ |
| Aantal kamers: | 7 kamers (4 slaapkamers) |
| Website: | www.vlietenburg20.nl |

 **Boer**
Makelaardij



www.boer-gouda.nl | 018 253 8400

Omschrijving

Vlietenburg 20, 2804 WS Gouda

In een zeer rustige kindvriendelijke woonomgeving gelegen verrassend ruime eengezinswoning met voortuin voorzien van parkeerplaats en vrije achtertuin op het westen met berging en achterom. De woning is gelegen vlakbij het winkelcentrum Bloemendaal, het Groene Eiland, scholen en vrijwel alle dagelijkse voorzieningen. Bouwjaar 1976. Inhoud ca. 430m³. Woonoppervlakte ca. 123m². Externe bergruimte ca. 7 m².

Indeling begane grond:

Entree/hal voorzien van een radiator met ombouw en meterkast. Het toilet is in 2024 volledig vernieuwd en modern afgewerkt.

De lichte woonkamer van ca. 31 m² beschikt over een praktische kastenwand, een parketvloer en een schuifpui die toegang biedt tot de tuin. De gashaard maakt deze ruimte extra gezellig.

De open keuken voorziede van ca. 7 m² is uitgevoerd in een praktische L-vormige inrichting en voorzien van een 5-pits gasfornuis, oven, afwasmachine en een afzuigkap.

Eerste verdieping:

Via de trap komt u op de overloop, die is voorzien van de cv-installatie en aansluitingen voor wasapparatuur. Toegang via flyzo tot ruime bergzolder.

Aan de voorzijde gelegen slaapkamer (1) ca. 10 m². heeft strakke wanden en een nette vloer.

Aan de voorzijde gelegen slaapkamer (2) ca. 11 m². voorzien van strakke wanden en een nette vloer.

Aan de voorzijde gelegen ruime slaapkamer (3) ca. 16 m². met strak afgewerkte wanden en een nette vloer.

De moderne badkamer, vernieuwd in 2016 en ca. 5,2 m² groot, is voorzien van een inloofdouche, wandcloset, dubbel wastafelmeubel en een spiegel met verlichting en verwarming.

2e verdieping:

Via de trap komt u op de overloop, die is voorzien van de cv-installatie, aansluitingen voor wasapparatuur en middels vlizotrap toegang tot de ruime bergzolder.

Multifunctionele ruimte van ca. 19 m² kan perfect dienen als vierde slaapkamer, werkkamer of opslagruimte. Vanuit de kamer is het dakterras bereikbaar.

Buitenzijde:

Veelal bestrate voortuin met parkeergelegenheid voor een auto. Er is eenvoudig een laadpunt te realiseren voor een elektrische auto. De achtertuin van ca. 50 m² is gunstig gelegen op het westen, en bereikbaar via achterom . De tuin is voorzien van een praktische stenen berging 7m² en een buitenkraan.

Afmetingen:

Woonkamer ca. 7.12 x 4.61 m.

Keukenruimte ca. 3.25 x 2.29 m.

Slaapkamer (1) ca. 3.80 x 2.30 m.

Slaapkamer (2) ca. 4.75 x 2.21 m.

Slaapkamer (3) ca. 3.36 x 4.61 m.

Badkamer ca. 2.27 x 2.21 m.

Slaapkamer (4) ca. 5.35 x 3.54 m.

Berging ca. 4.13 x 1.65 m.

Algemeen:

* bouwjaar 1976. Inhoud ca. 430 m³. Woonoppervlakte ca. 123 m². Externe bergruimte ca. 7 m²;

* parkeren op eigen terrein met mogelijkheid voor een laadpunt;

* goede staat van onderhoud;

* energielabel C (dak-, muurisolatie en dubbel glas aanwezig;

* zeer gunstige ligging nabij alle dagelijkse voorzieningen;

* ideale wijk voor gezinnen door de kindvriendelijke omgeving.

Boer Makelaardij kan jou in contact brengen met onze vaste partner Raymond Imbens van Avant Groep Gouda voor een professioneel, onafhankelijk hypotheekadvies, 085-8226222, raymond@avantgroep.nl.

Kenmerken

| | |
|--------------|----------------|
| Vraagprijs: | € 450.000 k.k. |
| Aanvaarding: | In overleg |

Bouw

| | |
|--------------|-----------------------------|
| Object type: | Eengezinswoning, hoekwoning |
| Soort bouw: | Bestaande bouw |
| Bouwjaar: | 1976 |
| Soort dak: | Zadeldak bedekt met pannen |

Oppervlakte en inhoud

| | |
|---------------------|--------|
| Woonoppervlakte: | 123 m² |
| Perceeloppervlakte: | 131 m² |
| Inhoud: | 430 m³ |
| Externe bergruimte: | 7 m² |

Indeling

| | |
|------------------------|--------------------------------------|
| Aantal kamers: | 7 kamers (4 slaapkamers) |
| Aantal badkamers: | 1 badkamer |
| Badkamervoorzieningen: | Toilet, wastafelmeubel, inloopdouche |
| Aantal woonlagen: | 4 woonlagen |
| Voorzieningen: | Tv-kabel, schuifpui, glasvezel kabel |

Energie

| | |
|---------------|--|
| Energielabel: | C |
| Isolatie: | Dakisolatie, muurisolatie, dubbel glas |
| Verwarming: | Cv-ketel |
| Warm water: | Cv-ketel |
| Cv ketel: | Hr cv combiketel combiketel gas gestookt uit 2020 (eigendom) |

Buitenruimte

| | |
|-------------|--|
| Ligging: | Aan rustige weg, in woonwijk |
| Tuin: | Achtertuin, voortuin |
| Achtertuin: | 50 m² (10 meter diep en 5 meter breed) |

Ligging tuin:

Gelegen op het westen en en bereikbaar via achterom

Bergruimte

Schuur berging:

Vrijstaand steen

Soort parkeergelegenheid:

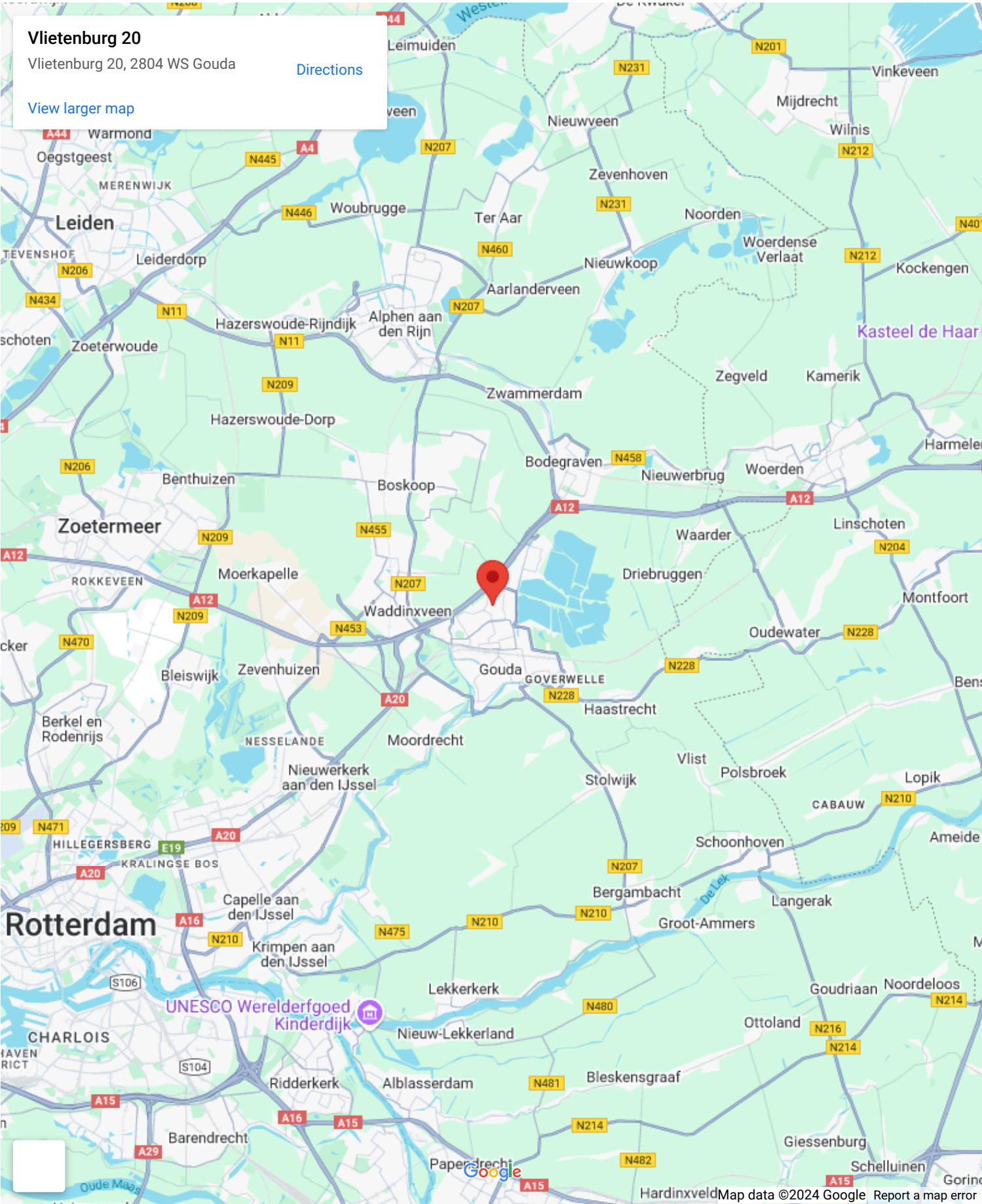
Op eigen terrein

Garage

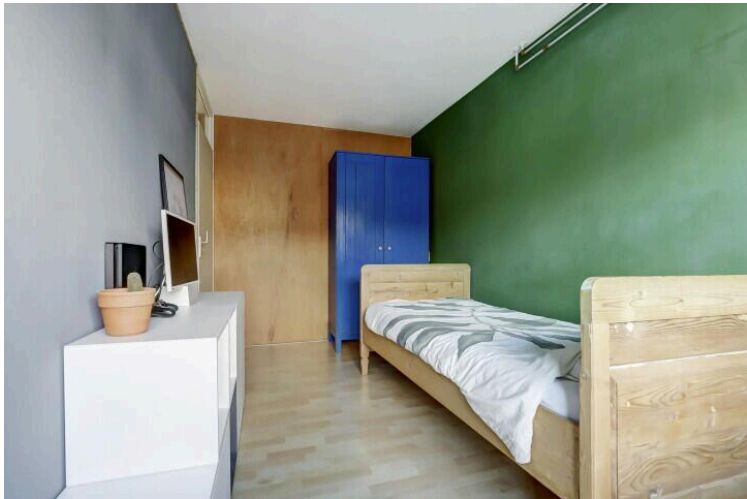
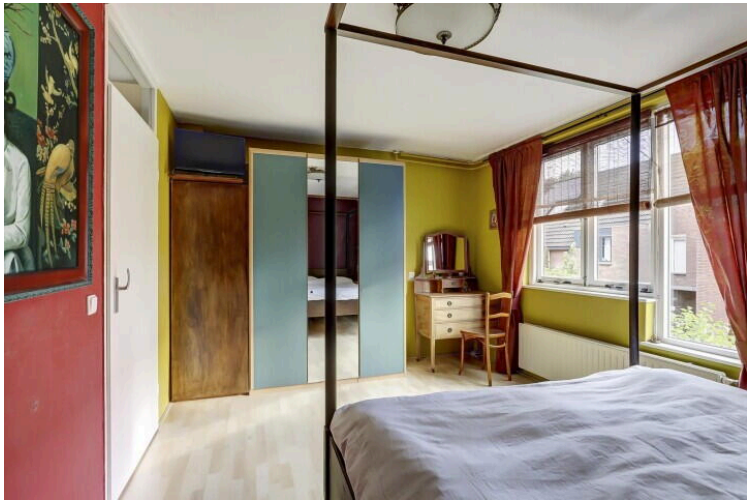
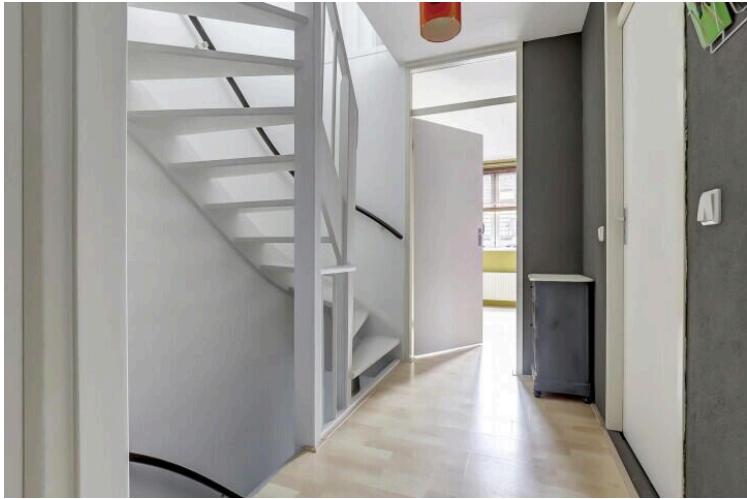
Soort garage:

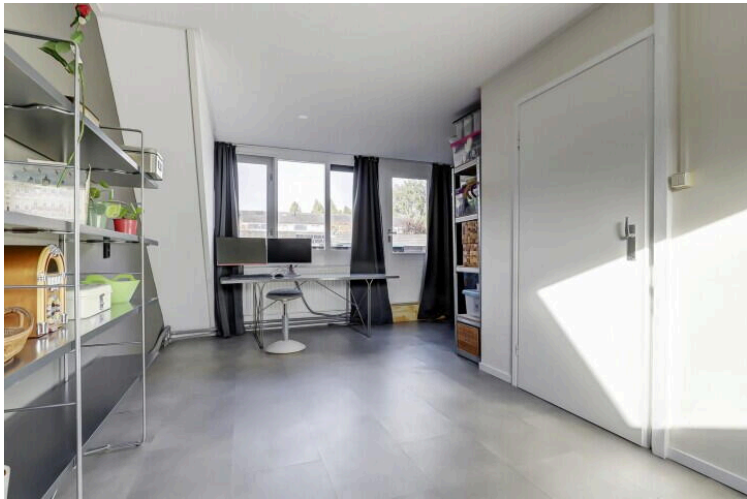
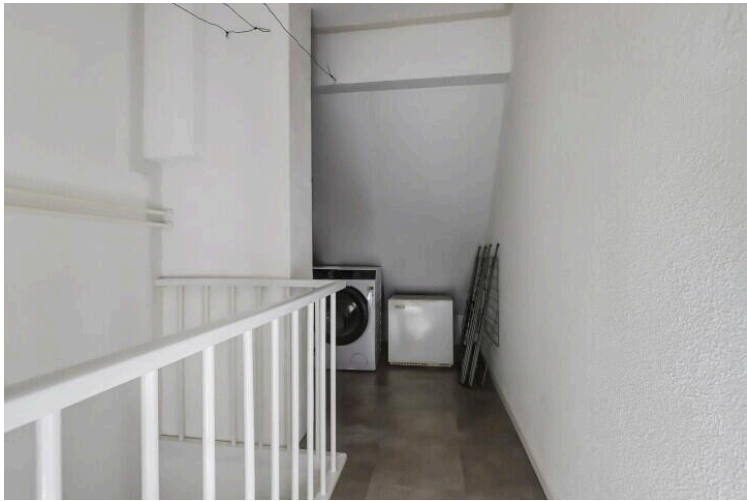
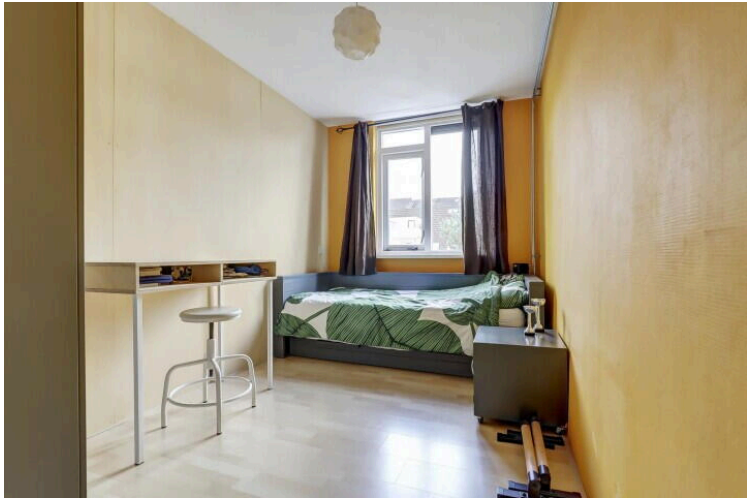
Geen garage

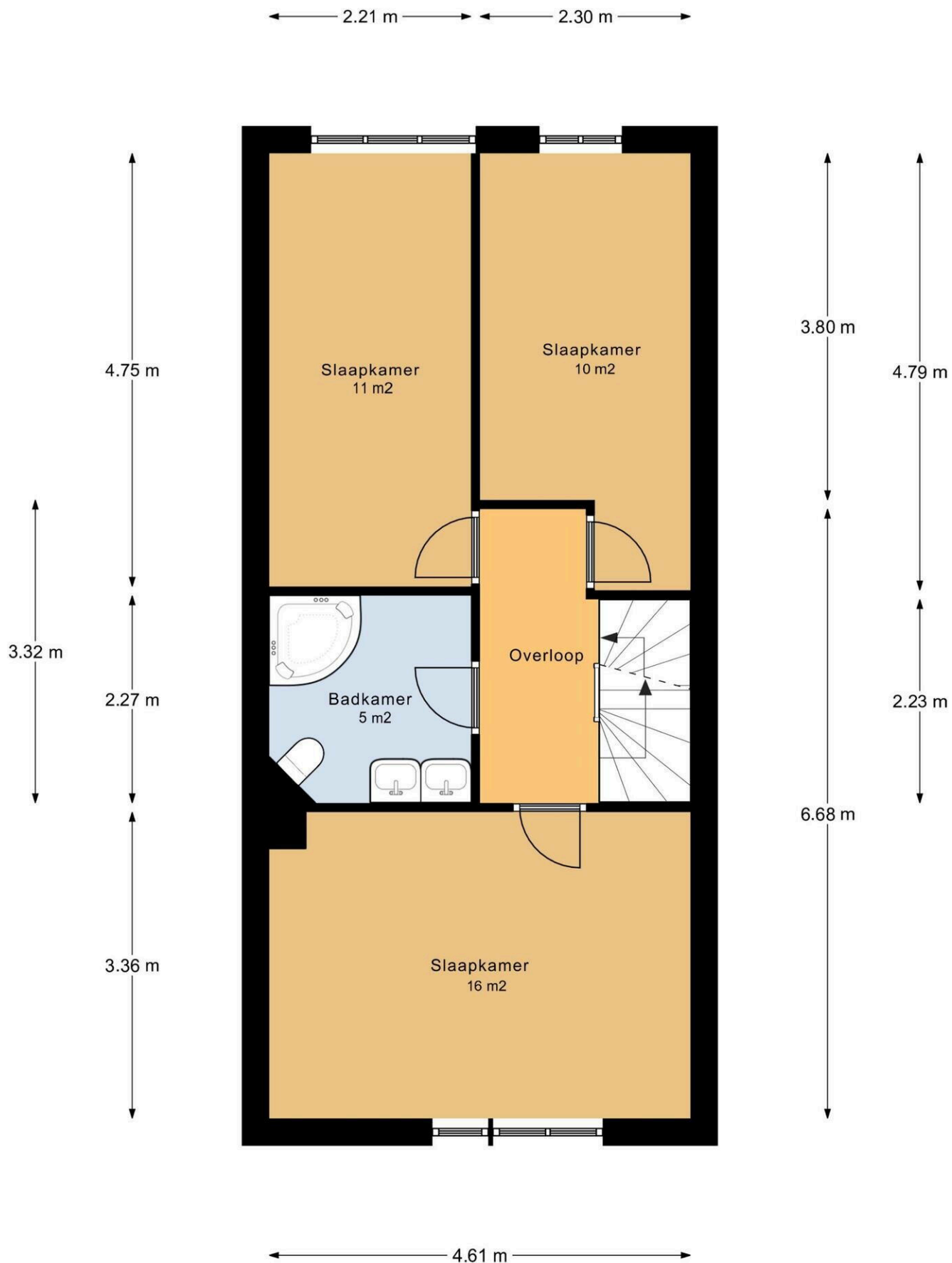
Op de kaart



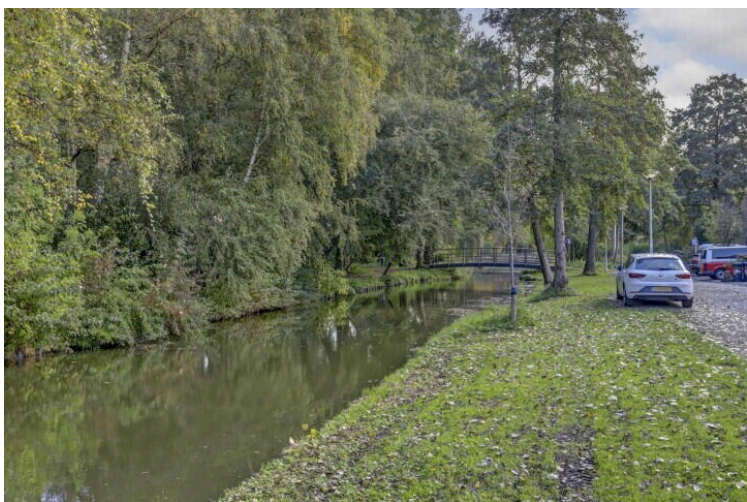
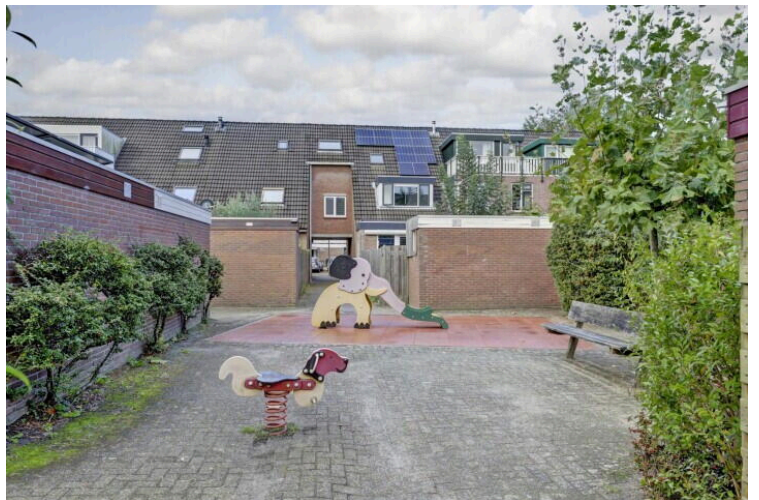
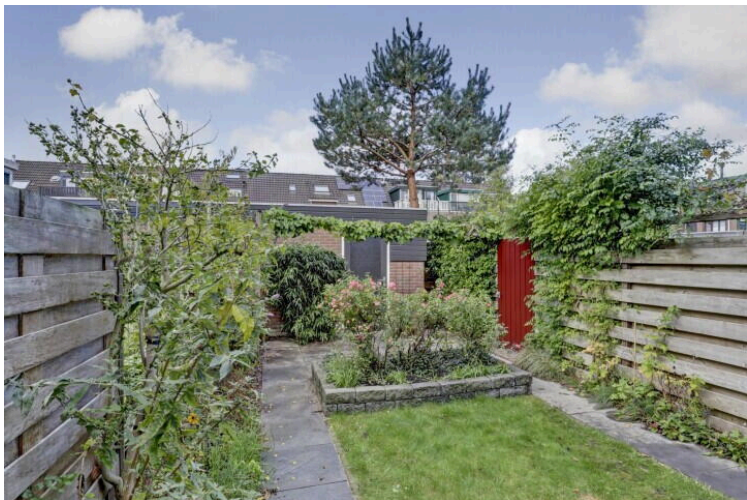


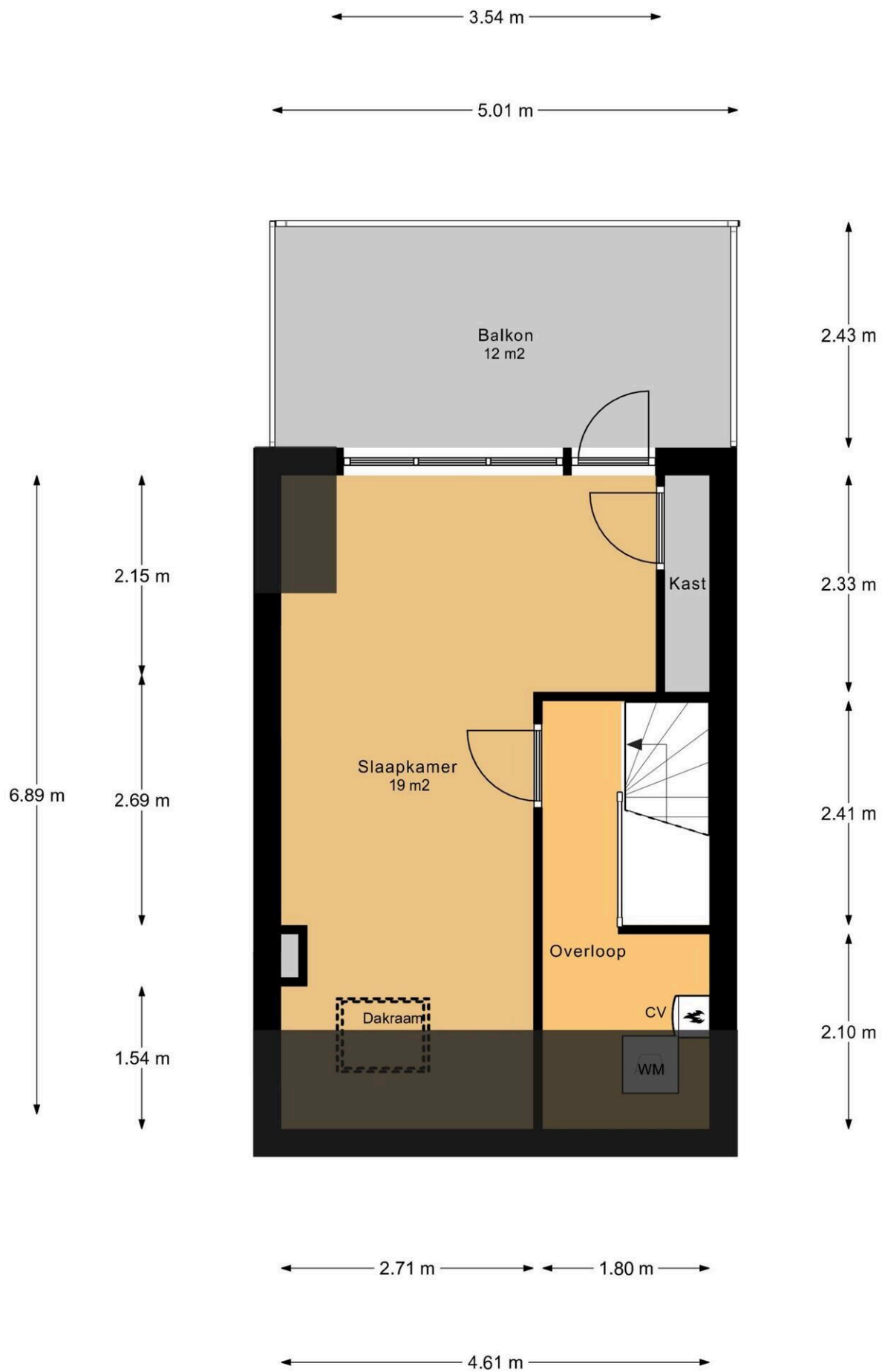






Eerste Verdieping





Tweede Verdieping



Vlietenburg 20

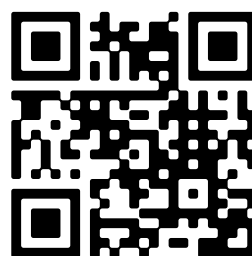
www.vlietenburg20.nl



Boer Makelaardij

Meridiaan 39
2801 DA, Gouda

www.boer-gouda.nl
018 253 8400



📱 Scan Mij!