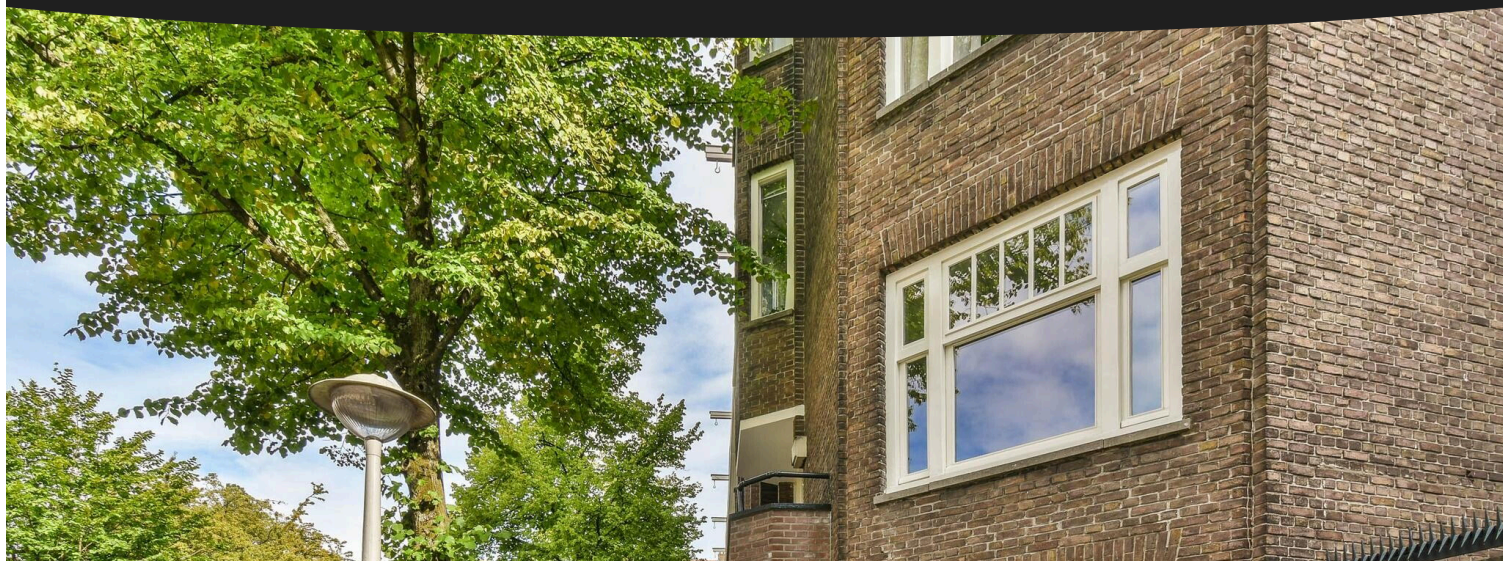


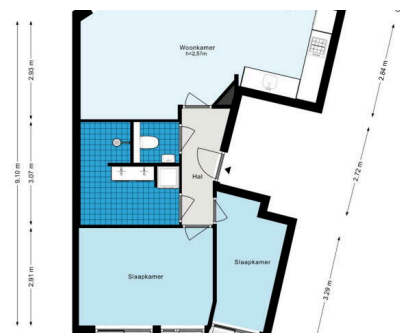
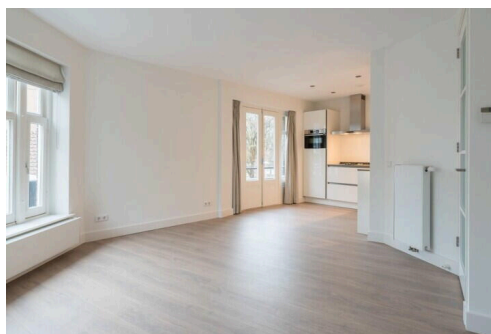
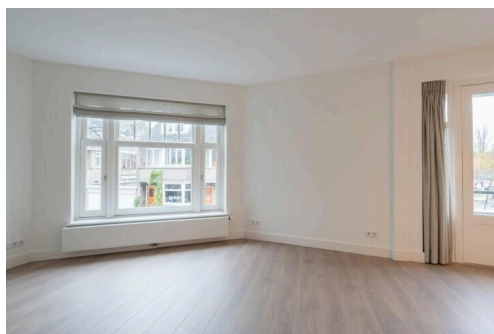
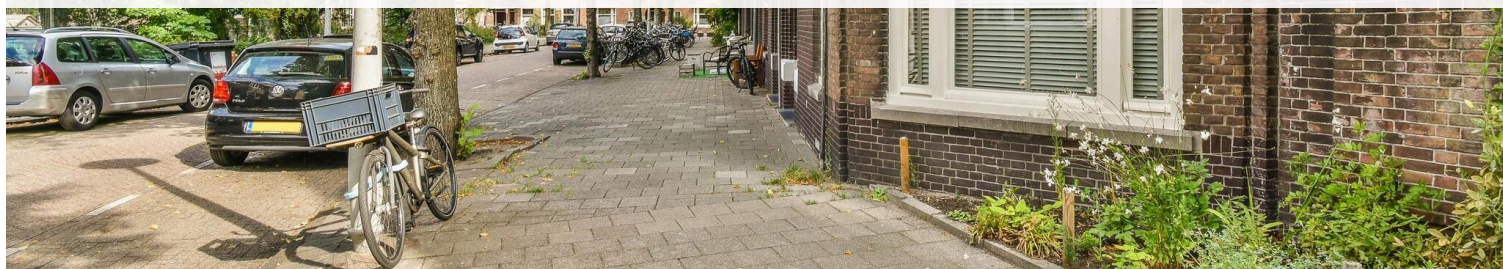
Amsterdam

Donarstraat 13 1 | Vraagprijs € 595.000 k.k.



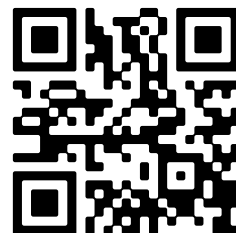
BESCHIKBAAR

WWW.DONARSTRAAT13-1.NL



Type object: Bovenwoning, appartement
Bouwjaar: 1931
Woonoppervlakte: 59 m²
Inhoud: 191 m³
Aantal kamers: 3 kamers (2 slaapkamers)
Website: www.donarstraat13-1.nl

**TEL
KROP**
MAKELAARS



www.telkropmakelaars.nl | 020 - 428 0801

Omschrijving

Donarstraat 13 1, 1076 CA Amsterdam

This Property is listed by a MVA Certified Expat Broker

Please find English version below.

Licht en recent gerenoveerd 3-kamer appartement (59m2) gelegen op de eerste verdieping op fijne locatie nabij Zuideramstelkanaal en Stadionplein. Balkons aan voor- en achterzijde.

INDELING

Via de gemeenschappelijke entree betreedt u het appartement gelegen op de eerste verdieping. De hal geeft bij binnenkomst toegang tot de verschillende vertrekken. Aan de voorzijde van het appartement bevindt zich de ruime lichte woonkamer voorzien van moderne open keuken v.v. inbouwapparatuur en een balkon aan de voorzijde met heerlijke middagzon. Door de hoekligging en de vele ramen, is dit een zeer licht appartement. Aan de achterzijde vindt u twee slaapkamers. Het appartement beschikt ook nog een ruim balkon aan de achterzijde (gelegen op het Oosten) en een separaat toilet. De badkamer is tevens luxe verbouwd en heeft een dubbel wastafelmeubel, inloofdouche en handdoekradiator.

EIGENDOM VAN DE GROND:

Het appartement is gelegen op erfpacht grond; Algemene bepalingen voor eeuwigdurende erfpacht 2016 zijn van toepassing. Het huidige erfpacht tijdvak loopt nog tot en met 31 mei 2055. De jaarlijkse canon bedraagt € 523,15 en zal per 1 januari 2025 weer worden geïndexeerd. Na het huidig tijdvak is per 1 juni 2055 de erfpachtcanon vastgezet op € 1.475,10 per jaar (jaarlijkse indexatie).

BEREIKBAARHEID & PARKEREN

- Het appartement is op ca. 5 minuten fietsafstand van NS-station Amsterdam Zuid/WTC;
- De woning is per auto goed bereikbaar vanaf de ringweg A-10 (S108 en S109);
- De openbaar vervoersvoorzieningen zijn zeer nabij zoals de tramlijn 24 en buslijn 15;
- Er zijn twee parkeergunningen verkrijgbaar per adres (voor informatie over parkeervergunningen zie de website van de gemeente Amsterdam).

LOCATIE

- Het appartement is gelegen in de populaire Stadionbuurt in Amsterdam Zuid;
- Deze buurt is zeer geliefd om te wonen vanwege de rustige straten, de prettige en stijlvolle bebouwing, veel plantsoenen en speeltuintjes, diverse scholen, de uitstekende bereikbaarheid en nabijheid van de Zuid-as en station Zuid/WTC;
- Voor uw dagelijkse boodschappen kunt u terecht op het Stadionplein met een grote Albert Heijn, een drogisterij en slijterij;
- Op de Stadionweg kunt u terecht bij prettige speciaalzaken, zoals Marqt, bakkerij Le Fournil en kaaswinkel l'Amuse;
- Ook de chique Beethovenstraat met vele kwaliteitswinkels is nabij gelegen;
- Qua horeca hoeft u zich hier geen moment te vervelen met hotspots zoals Marathonweg en café Kiebert en Bar BAUT op loopafstand;
- Voor de nodige ontspanning fietst u in een paar minuten naar het Vondelpark, Beatrixpark, Amsterdamse Bos of sportpark De Schinkel.
- Daarnaast geven de vlakbij gelegen Zuid-as en het vernieuwde Stadionplein een extra upgrade aan deze geliefde

locatie!

VERENIGING VAN EIGENAREN:

De VVE "Donarstraat 13" is recent opgericht, de servicekosten bedragen: € 157,94 per maand. De VVE wordt professioneel beheerd.

BIJZONDERHEDEN:

- * Luxe verbouwd appartement welke zo te betrekken is.
- * Bouwjaar 1931.
- * Totale oppervlakte 59 m² (NEN 2580).
- * Lichte kamers en vrij uitzicht.
- * Parkeren via vergunningstelsel.
- * Het appartement is gelegen in de populaire Stadionbuurt in Amsterdam Zuid;

OPLEVERING:

Aanvaarding in huidige staat, leeg en ontruimd. De oplevering zal in nader overleg plaatsvinden.

NOTARIS EN OPLEVERING:

Het opstellen van de koopakte dient plaats te vinden bij projectnotaris Lubbers en Dijk notarissen binnen 5 werkdagen na mondelinge overeenstemming.

Deze informatie is door ons met de nodige zorgvuldigheid samengesteld. Onzerzijds wordt echter geen enkele aansprakelijkheid aanvaard voor enige onvolledigheid, onjuistheid of anderszins, dan wel de gevolgen daarvan. Alle opgegeven maten en oppervlakten zijn conform de Meetinstructie.

Toelichtingsclausule NEN2580

De Meetinstructie is gebaseerd op de NEN2580. De Meetinstructie is bedoeld om een meer eenduidige manier van meten toe te passen voor het geven van een indicatie van de gebruiksoppervlakte. De Meetinstructie sluit verschillen in meetuitkomsten niet volledig uit, door bijvoorbeeld interpretatieverschillen, afrondingen of beperkingen bij het uitvoeren van de meting.

ENGLISH VERSION:

This Property is listed by a MVA Certified Expat Broker

Please find English version below.

Light and recently renovated 3-room apartment (59m2) located on the first floor in a nice location near Zuideramstelkanaal and Stadionplein. Balconies at the front and rear.

LAYOUT

Through the communal entrance you enter the apartment located on the first floor. The hall gives access to the various rooms upon entering. At the front of the apartment is the spacious bright living room with modern open kitchen with built-in appliances and a balcony at the front with lovely afternoon sun. Due to the corner location and the many windows, this is a very bright apartment. At the rear you will find two bedrooms. The apartment also has a spacious balcony at the rear (facing east) and a separate toilet. The bathroom has also been luxuriously renovated and has a

double washbasin, walk-in shower and towel radiator.

OWNERSHIP OF THE LAND:

The apartment is located on leasehold land; General provisions for perpetual leasehold 2016 apply. The current leasehold period runs until 31 May 2055. The annual rent is €523.15 and will be indexed again on 1 January 2025. After the current period, the leasehold rent is fixed at €1,475.10 per year on 1 June 2055 (annual indexation).

ACCESSIBILITY & PARKING

- The apartment is approximately 5 minutes by bike from NS station Amsterdam Zuid/WTC;
- The house is easily accessible by car from the ring road A-10 (S108 and S109);
- Public transport facilities are very close, such as tram line 24 and bus line 15;
- Two parking permits are available per address (for information about parking permits, see the website of the municipality of Amsterdam).

LOCATION

- The apartment is located in the popular Stadionbuurt in Amsterdam Zuid;
- This neighborhood is very popular to live in because of the quiet streets, the pleasant and stylish buildings, many parks and playgrounds, various schools, the excellent accessibility and proximity of the Zuid-as and station Zuid/WTC;
- For your daily shopping you can go to the Stadionplein with a large Albert Heijn, a drugstore and a liquor store;
- On the Stadionweg you can go to pleasant specialty shops, such as Marqt, bakery Le Fournil and cheese shop l'Amuse;
- The chic Beethovenstraat with many quality shops is also nearby;
- In terms of catering, you will not be bored for a moment here with hotspots such as Marathonweg and café Kiebêrt and Bar BAUT within walking distance;
- For the necessary relaxation you can cycle to the Vondelpark, Beatrixpark, Amsterdamse Bos or sports park De Schinkel in a few minutes. - In addition, the nearby Zuid-as and the renovated Stadionplein give an extra upgrade to this popular location!

HOME OWNERS ASSOCIATION:

The VVE "Donarstraat 13" was recently established, the service costs are: € 157.94 per month. The VVE is professionally managed.

DETAILS:

- * Luxuriously renovated apartment which is ready to move into.
- * Year of construction 1931.
- * Total surface area 59 m² (NEN 2580).
- * Bright rooms and unobstructed view.
- * Parking via permit system.
- * The apartment is located in the popular Stadionbuurt in Amsterdam South;

DELIVERY:

Acceptance in current condition, empty and cleared. Delivery will take place in further consultation.

NOTARY AND DELIVERY:

The purchase agreement must be drawn up by project notary Lubbers en Dijk notarissen within 5 working days after verbal agreement.

This information has been compiled by us with the necessary care. However, no liability is accepted on our part for any incompleteness, inaccuracy or otherwise, or the consequences thereof. All specified sizes and surfaces are in accordance with the Measurement Instruction.

Explanatory clause NEN2580

The Measurement Instruction is based on the NEN2580. The Measurement Instruction is intended to apply a more unambiguous way of measuring to give an indication of the usable surface area. The Measurement Instruction does not completely exclude differences in measurement results, for example due to differences in interpretation, rounding off or limitations in performing the measurement.

Kenmerken

Vraagprijs:	€ 595.000 k.k.
Aanvaarding:	In overleg
Bijdrage vve:	€ 157.94 p/m

Bouw

Object type:	Bovenwoning, appartement
Soort bouw:	Bestaande bouw
Bouwjaar:	1931
Soort dak:	Samengesteld dak bedekt met pannen

Oppervlakte en inhoud

Woonoppervlakte:	59 m²
Inhoud:	191 m³
Gebouwgebonden buitenruimte:	8 m²

Indeling

Aantal kamers:	3 kamers (2 slaapkamers)
Aantal badkamers:	1 badkamer
Badkamervoorzieningen:	Dubbele wastafel, wastafelmeubel, inloopdouche
Aantal woonlagen:	1 woonlaag
Voorzieningen:	Mechanische ventilatie, tv-kabel

Energie

Energielabel:	A
Isolatie:	Muurisolatie, vloerisolatie, dubbel glas, hr glas
Verwarming:	Cv-ketel
Warm water:	Cv-ketel
Cv ketel:	Hr combiketel gas gestookt uit 2017 (eigendom)

Buitenruimte

Ligging:	Aan rustige weg, in woonwijk
Balkon dakterras:	Balkon
Tuin:	Geen tuin

Bergruimte

Soort parkeergelegenheid:	Openbaar parkeren, betaald parkeren, parkeervergunningen
---------------------------	----------------------------------------------------------

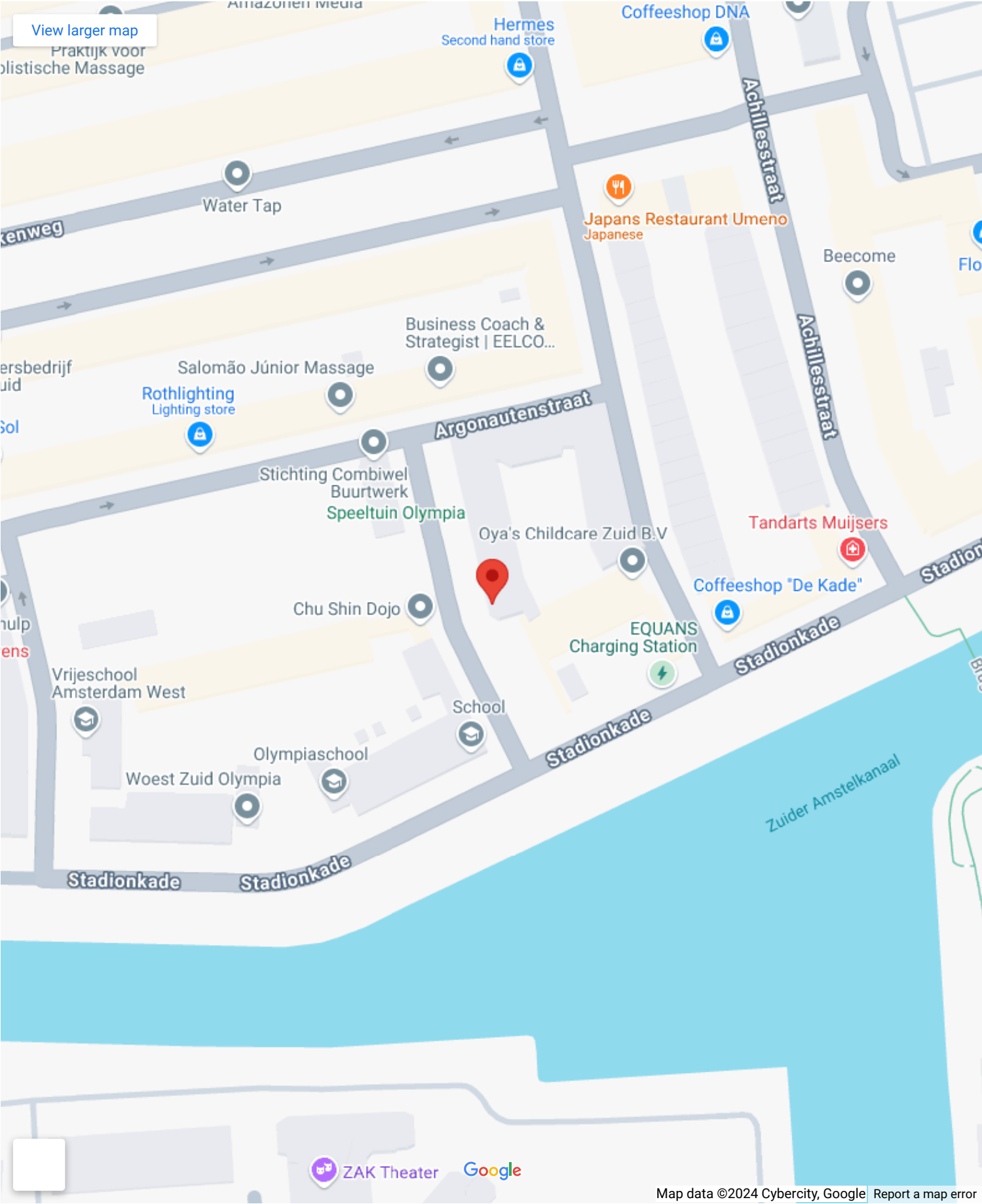
Garage

Soort garage:	Geen garage
---------------	-------------

VvE Checklist

Inschrijving kvk:	Ja
Jaarlijkse vergadering:	Ja
Periodieke bijdrage:	Ja, € 157.94 p/m
Reservefonds aanwezig:	Ja
Onderhoudsplan:	Ja
Opstalverzekering:	Ja

Op de kaart



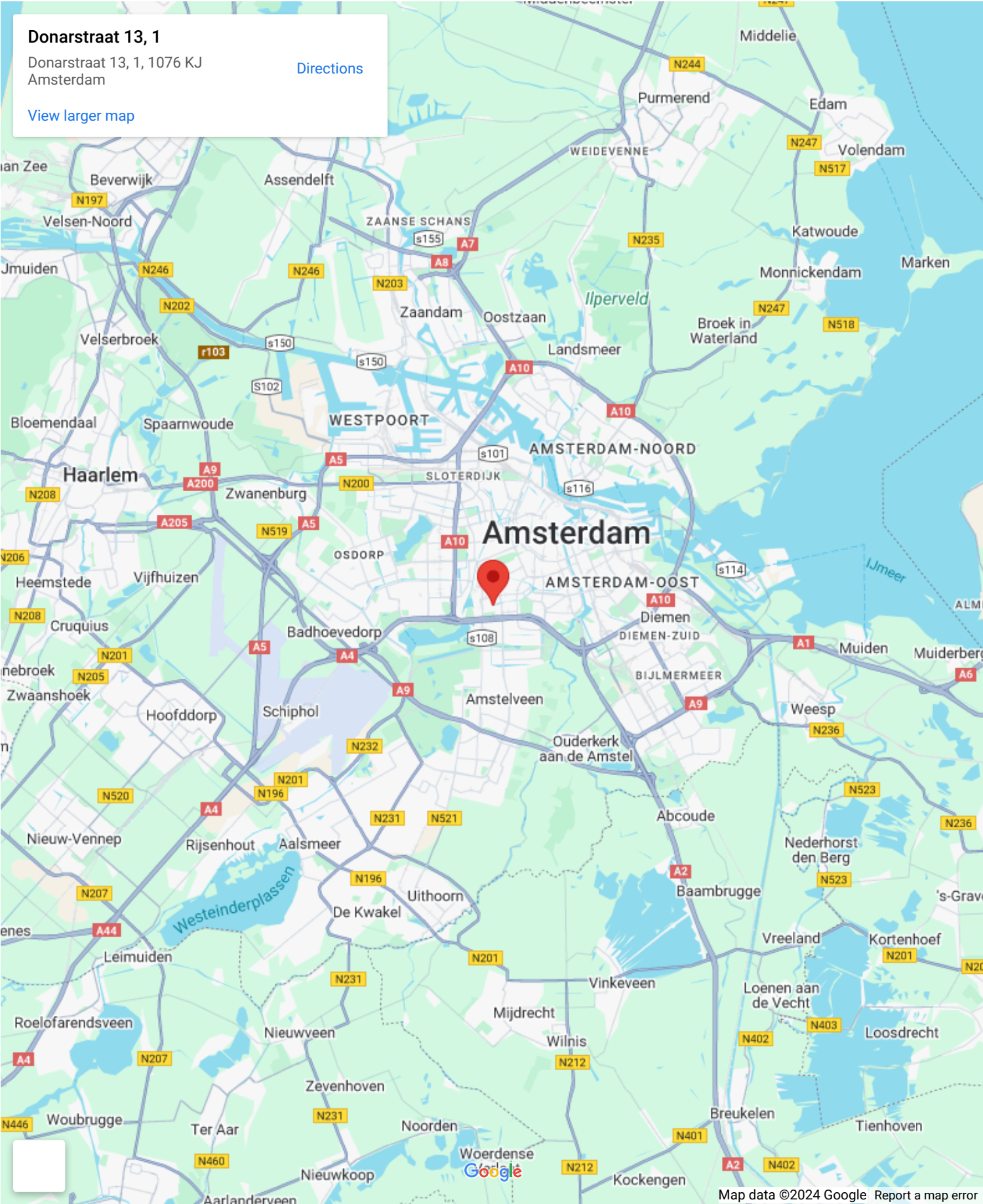
Op de kaart

Donarstraat 13, 1

Donarstraat 13, 1, 1076 KJ
Amsterdam

[Directions](#)

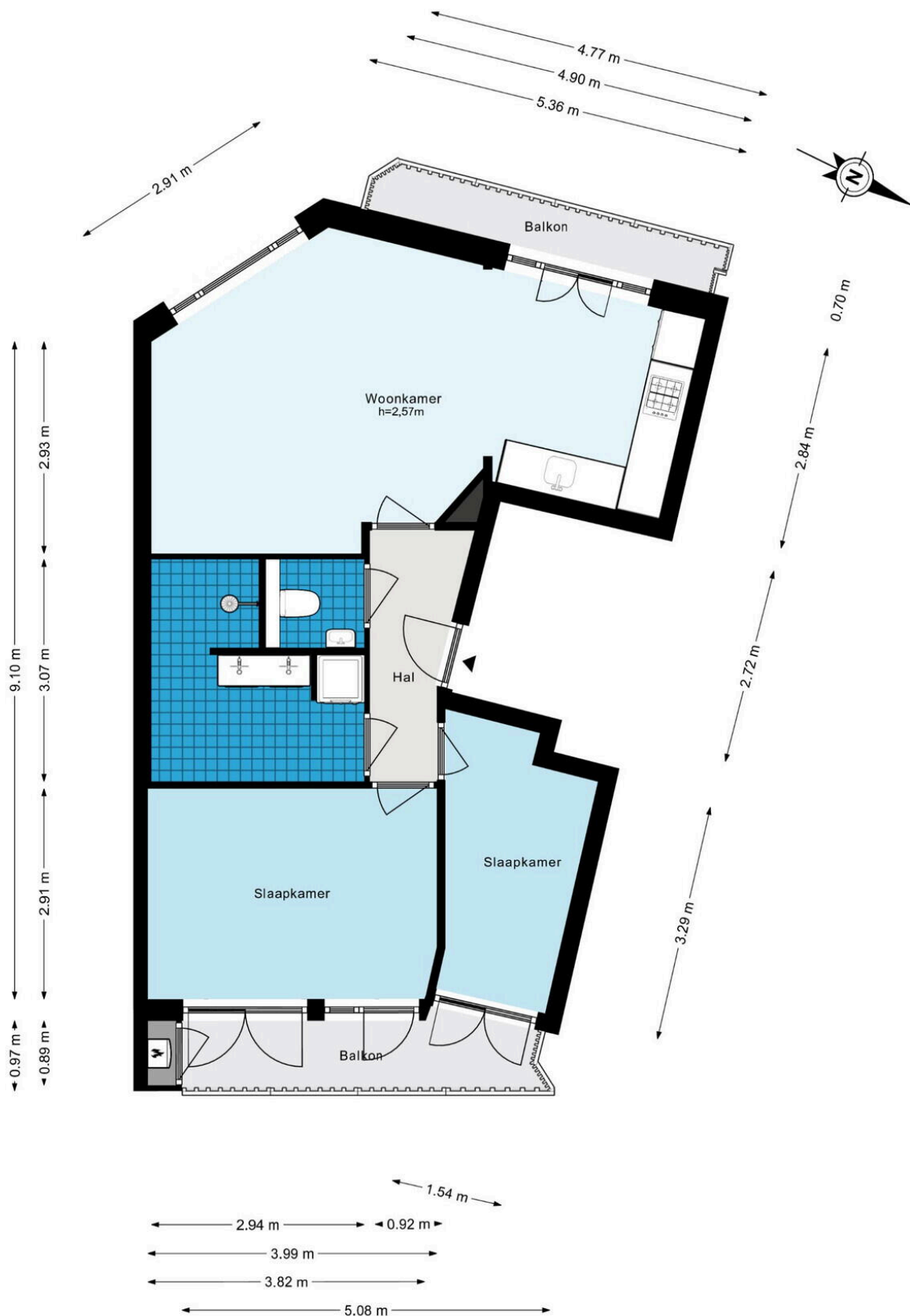
[View larger map](#)



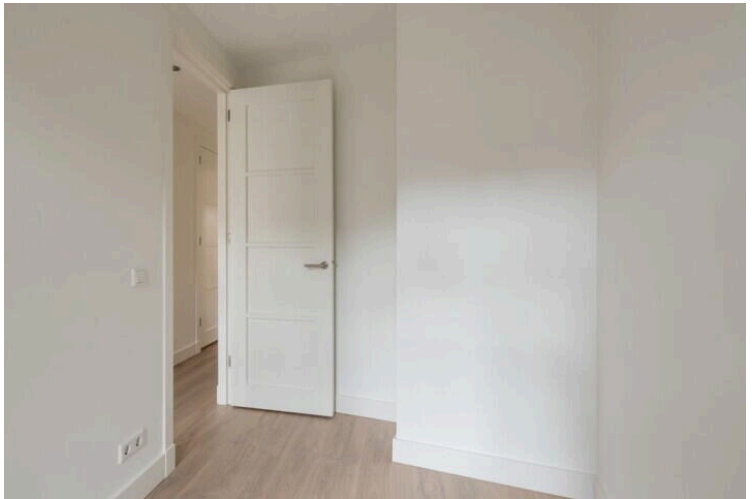
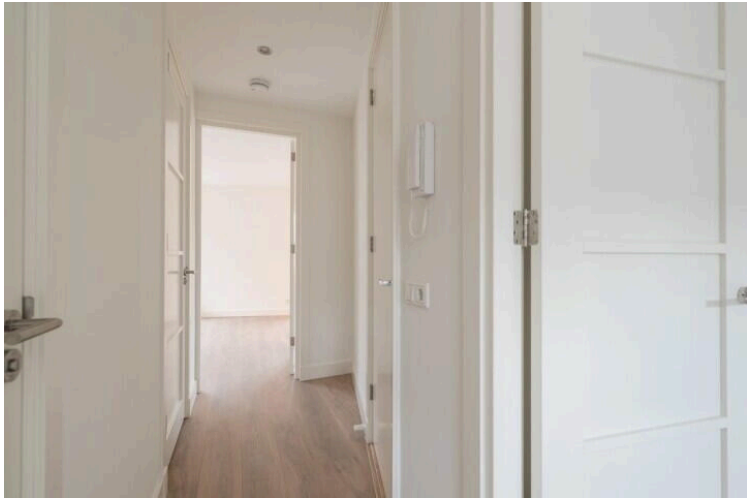
Map data ©2024 Google Report a map error



Donarstraat 13-1 - Amsterdam
Eerste verdieping

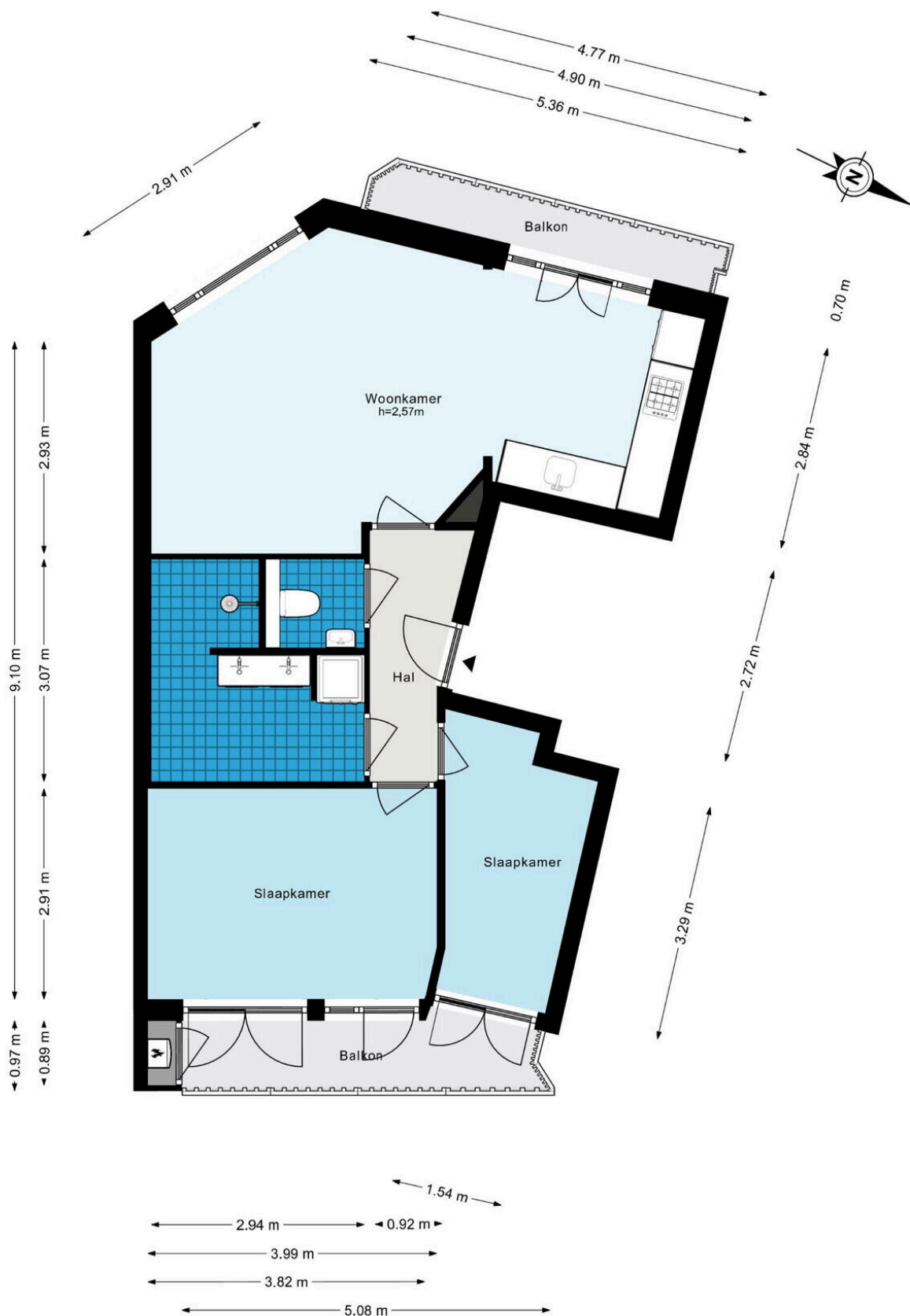


De plattegronden zijn geproduceerd voor promotionele doeleinden en ter indicatie.
Aan de plattegronden kunnen geen rechten worden ontleend.
© www.woningmedia.nl

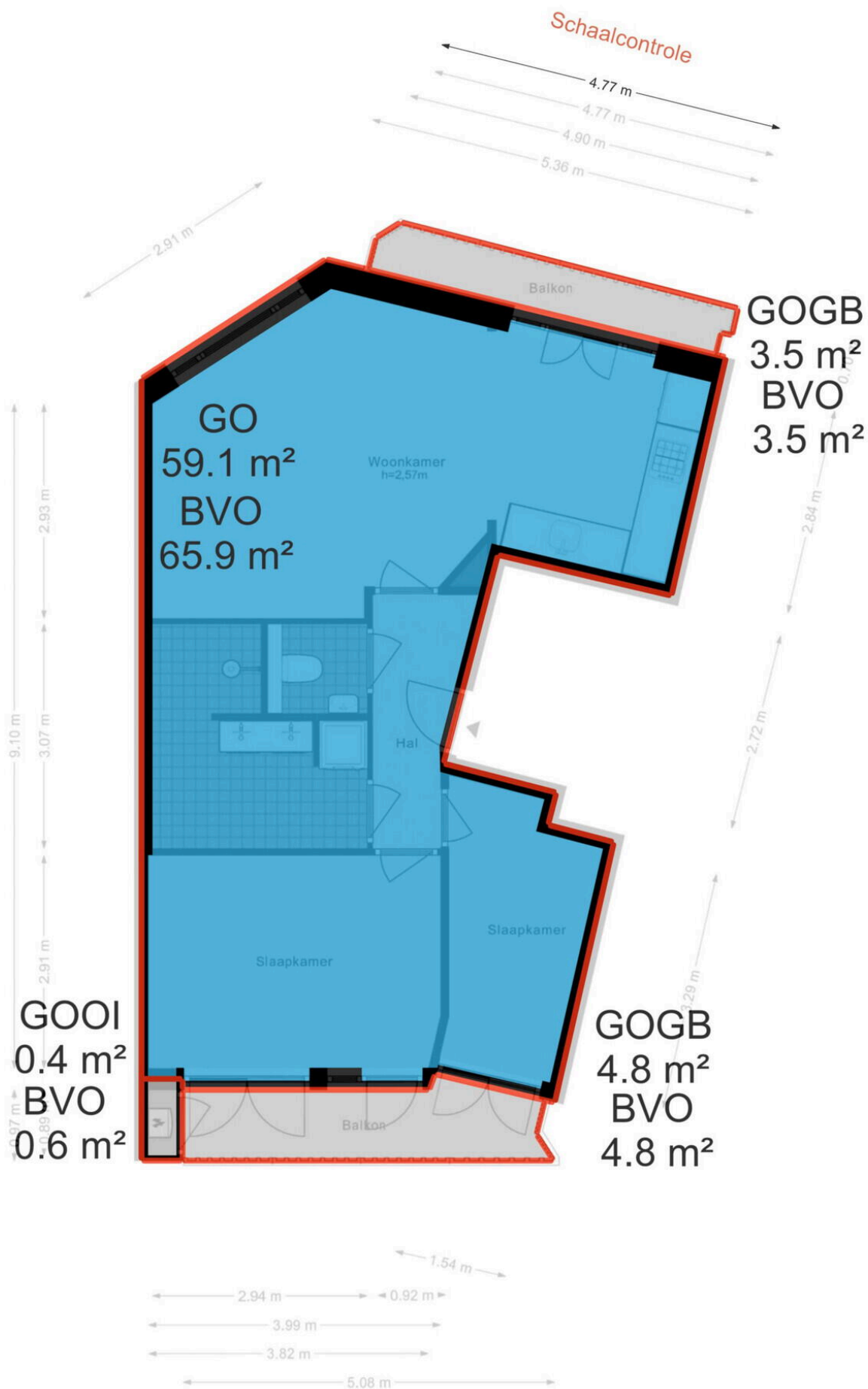


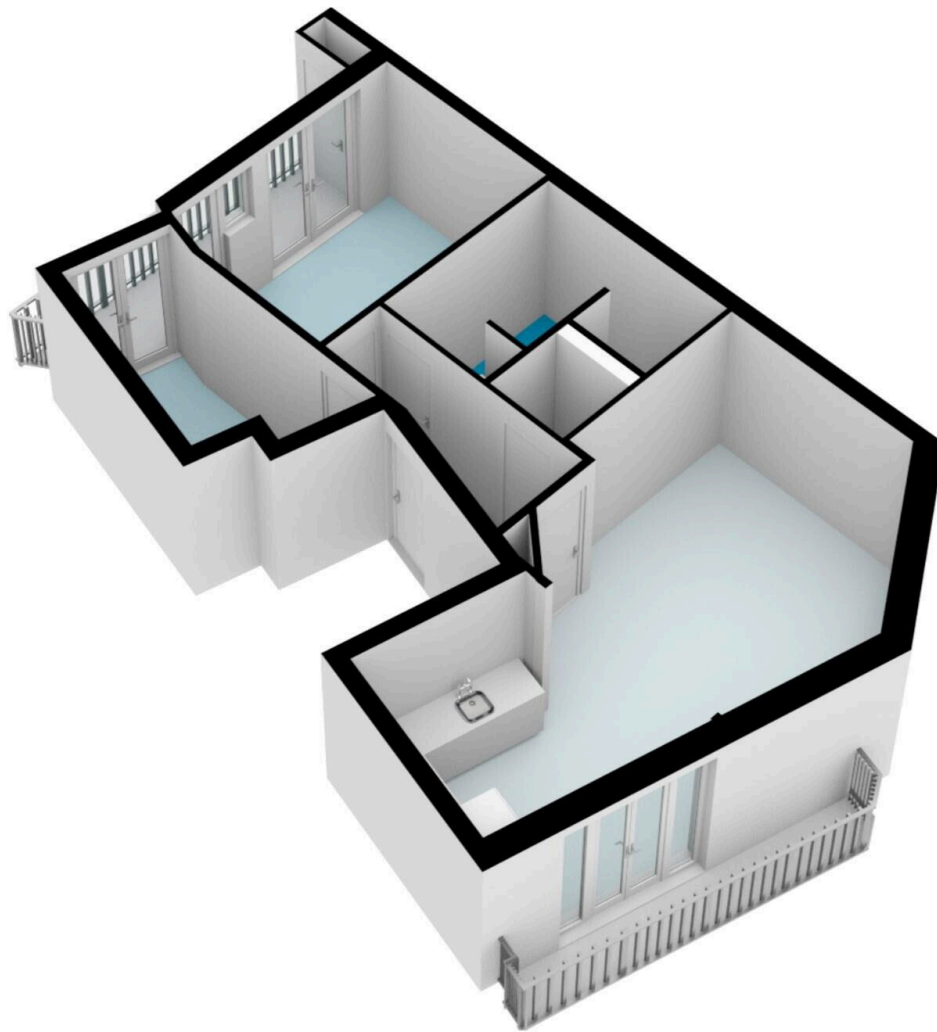


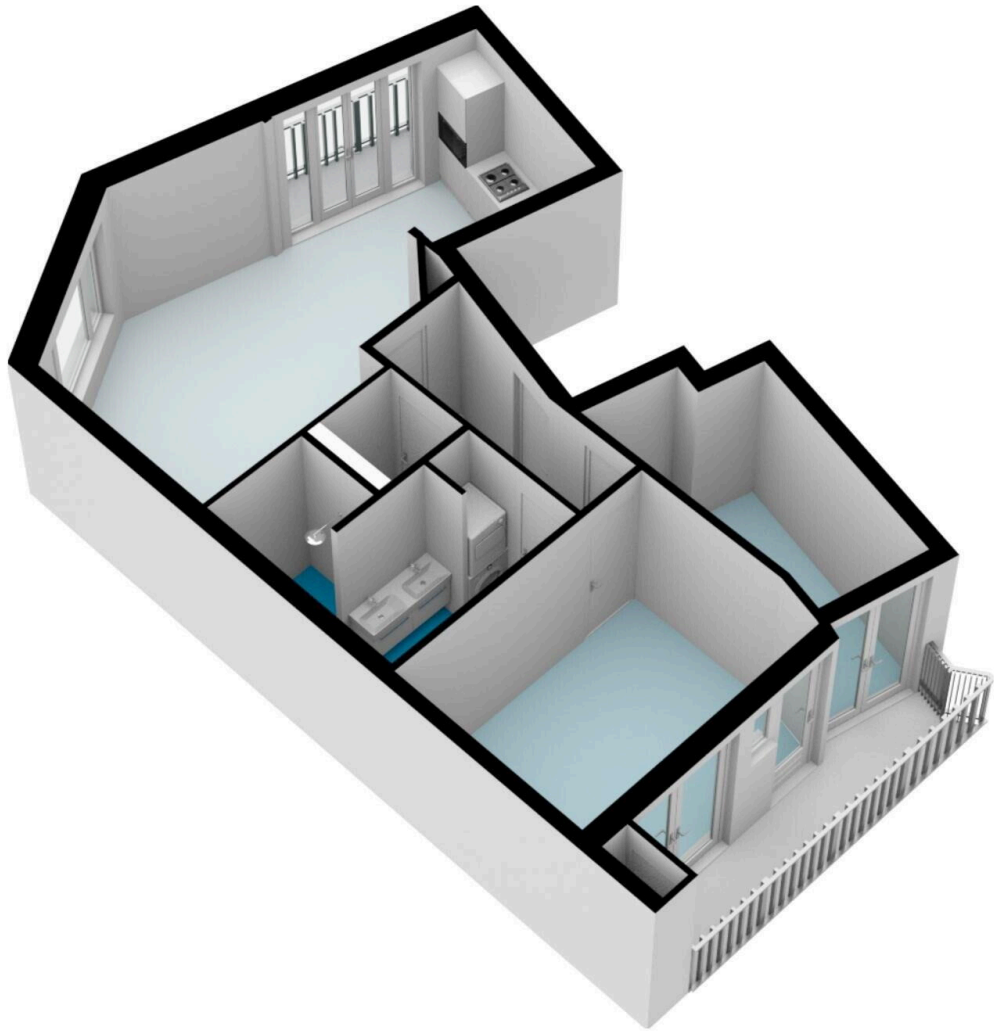
Donarstraat 13-1 - Amsterdam
Eerste verdieping



De plattegronden zijn geproduceerd voor promotionele doeleinden en ter indicatie.
Aan de plattegronden kunnen geen rechten worden ontleend.
© www.woningmedia.nl





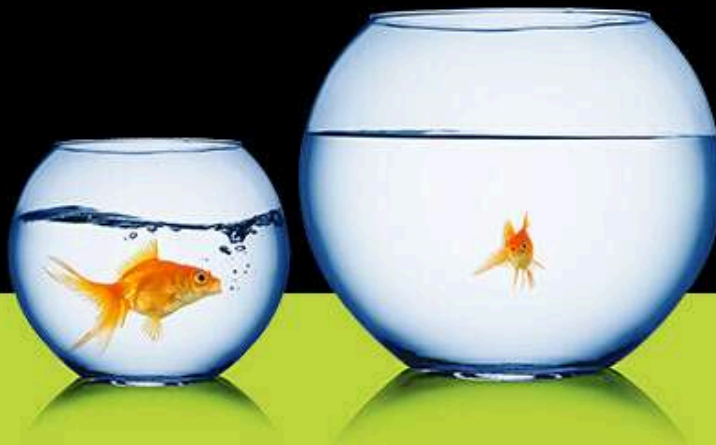


Donarstraat 13 1

www.donarstraat13-1.nl

**Groter
wonen?**

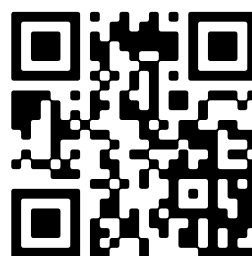
GRATIS
waardebepaling
van uw woning



Tel Krop Makelaars

Buitenveldertselaan 101
1082 VB, Amsterdam

www.telkropmakelaars.nl
020 - 428 0801



📱 Scan Mij!