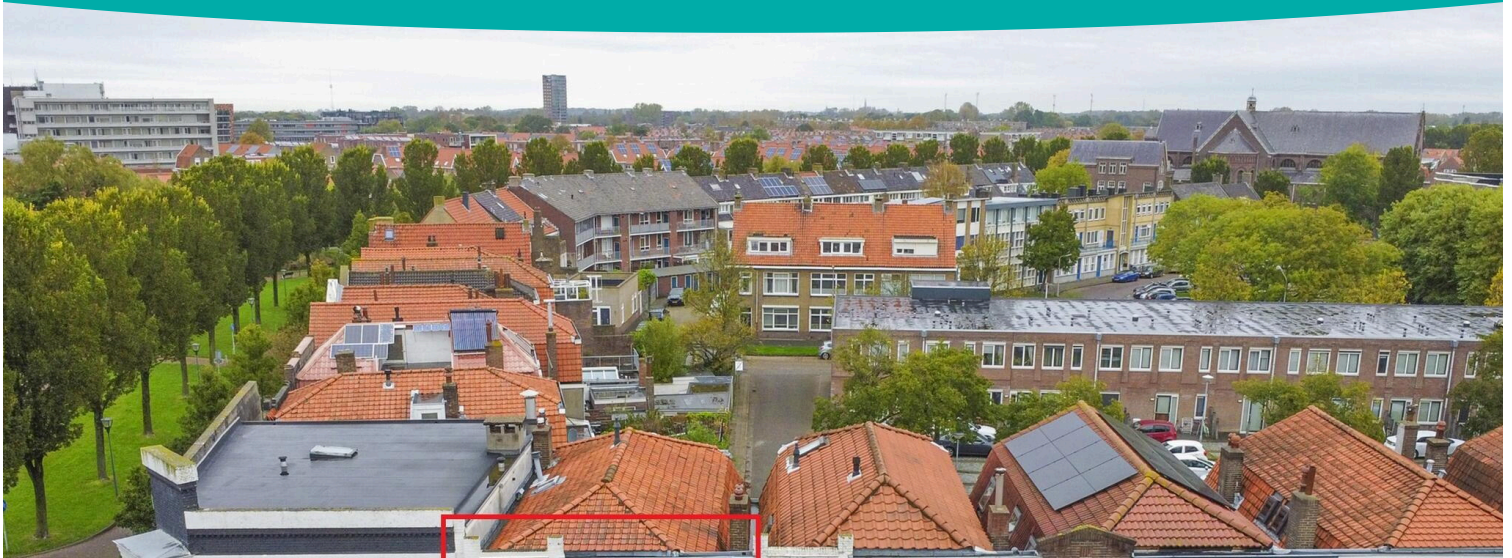


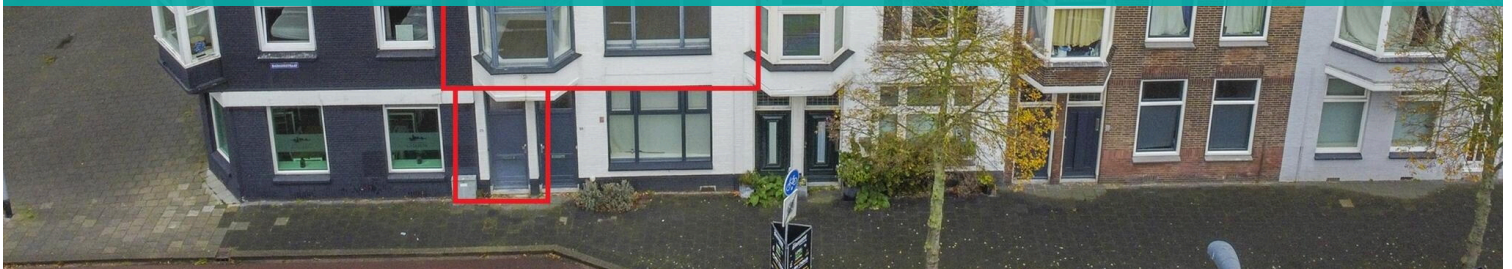
Vlissingen

Badhuisstraat 170 | Vraagprijs € 232.000 k.k.



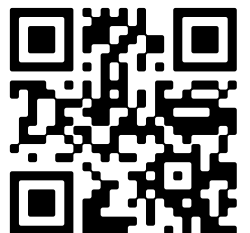
BESCHIKBAAR

WWW.BADHUISSTRAAT170.NL



Type object:	Bovenwoning, appartement
Bouwjaar:	1929
Woonoppervlakte:	122 m ²
Inhoud:	426 m ³
Aantal kamers:	6 kamers (4 slaapkamers)
Website:	www.badhuisstraat170.nl

Bert Bimmel
MAKELAARDIJ



www.bertbimmel.nl | 0118 - 414 014

Omschrijving

Badhuisstraat 170, 4382 AP Vlissingen

Fijne, royale bovenwoning met een groot dakterras. De locatie is top: dicht bij het bruisende stadscentrum, de boulevards en het strand. Dit appartement heeft alles wat je zoekt. De ruime woonkamer van zo'n 45 m2 met een erker, een dichte keuken en een ruim dakterras. Daarnaast maar liefst 4 slaapkamers en een badkamer. De woning is in de negentiger jaren grondig gerenoveerd en altijd netjes bewoond geweest.

De indeling is als volgt:

Begane grond:

de entree op de begane grond met trapopgang naar de eerste verdieping. Voldoende plek om hier je fiets te kunnen zetten.

Eerste verdieping:

Via de overloop zijn het toilet, de keuken en de woonkamer bereikbaar. In de woonkamer valt direct het vele daglicht op door de grote raampartijen in combinatie met de erker. De keuken is eenvoudig en voorzien van inbouwapparatuur. Vanuit de keuken loopt u zo het royale dakterras op, gesitueerd is op het noorden.

Tweede verdieping:

Overloop met dakraam. De verdieping biedt ruimte aan 4 slaapkamers. De badkamer is voorzien van een wastafelmeubel, douche en een 2e toilet.

Derde verdieping:

Bergzolder te bereiken met een vlizotrap en biedt de nodige bergruimte.

Ideaal wonen en zeer geschikt om wonen en (thuis-) werken te combineren.

De V.v.E. bijdrage per maand bedraagt € 143,-.

Kortom, een heerlijke plek om te wonen! Enthousiast geworden? Bel snel voor een bezichtigingsafspraak. Voor meer informatie verwijzen wij u graag naar onze website. Hier vindt u een uitgebreide presentatie van deze woning. Voor het plannen van een bezichting neemt u contact op met Bert Bimmel Makelaardij (0118-414014) Wij geven u graag een rondleiding in deze woning.

Kenmerken

Vraagprijs:	€ 232.000 k.k.
Aanvaarding:	In overleg
Bijdrage vve:	€ 143 p/m

Bouw

Object type:	Bovenwoning, appartement
Soort bouw:	Bestaande bouw
Bouwjaar:	1929
Soort dak:	Dwarskap bedekt met pannen

Oppervlakte en inhoud

Woonoppervlakte:	122 m²
Inhoud:	426 m³
Gebouwgebonden buitenruimte:	26 m²

Indeling

Aantal kamers:	6 kamers (4 slaapkamers)
Aantal badkamers:	1 badkamer
Badkamervoorzieningen:	Toilet, douche, wastafelmeubel
Aantal woonlagen:	4 woonlagen

Energie

Energietabel:	D
Isolatie:	Geen spouw, grotendeels dubbelglas
Verwarming:	Cv-ketel
Warm water:	Cv-ketel
Cv ketel:	Hr combi ketel combiketel gas gestookt uit 1998 (eigendom)

Buitenruimte

Ligging:	Aan rustige weg, in centrum, open ligging
Balkon dakterras:	Dakterras
Tuin:	Geen tuin

Bergruimte

Soort parkeergelegenheid:

Parkeervergunningen

Garage

Soort garage:

Geen garage

VvE Checklist

Inschrijving kvk:

Ja

Jaarlijkse vergadering:

Ja

Periodieke bijdrage:

Ja, € 143 p/m

Reservefonds aanwezig:

Ja

Onderhoudsplan:

Ja

Opstalverzekering:

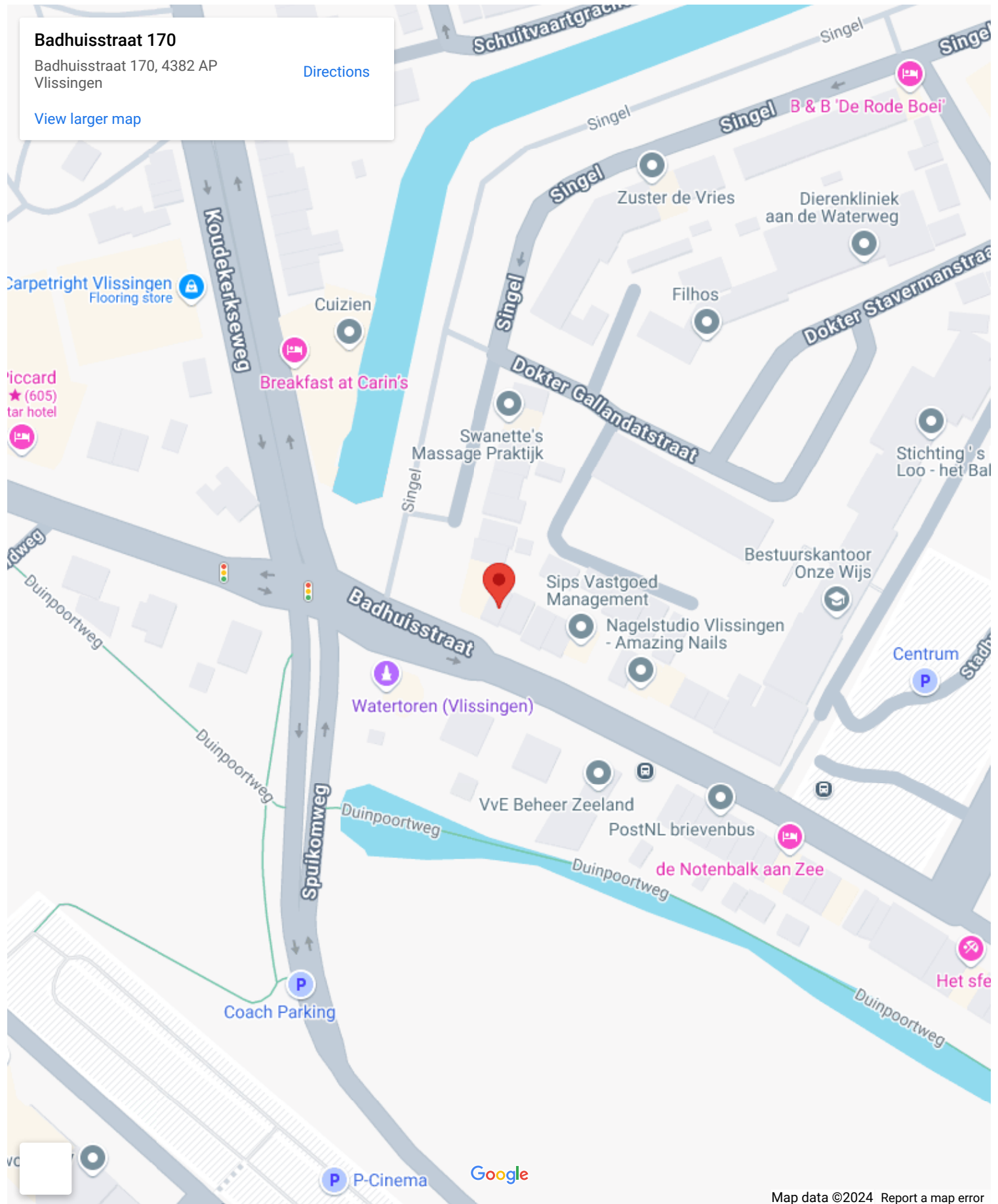
Ja

Op de kaart

Badhuisstraat 170

Badhuisstraat 170, 4382 AP
Vlissingen

Directions

[View larger map](#)

Map data ©2024 Report a map error

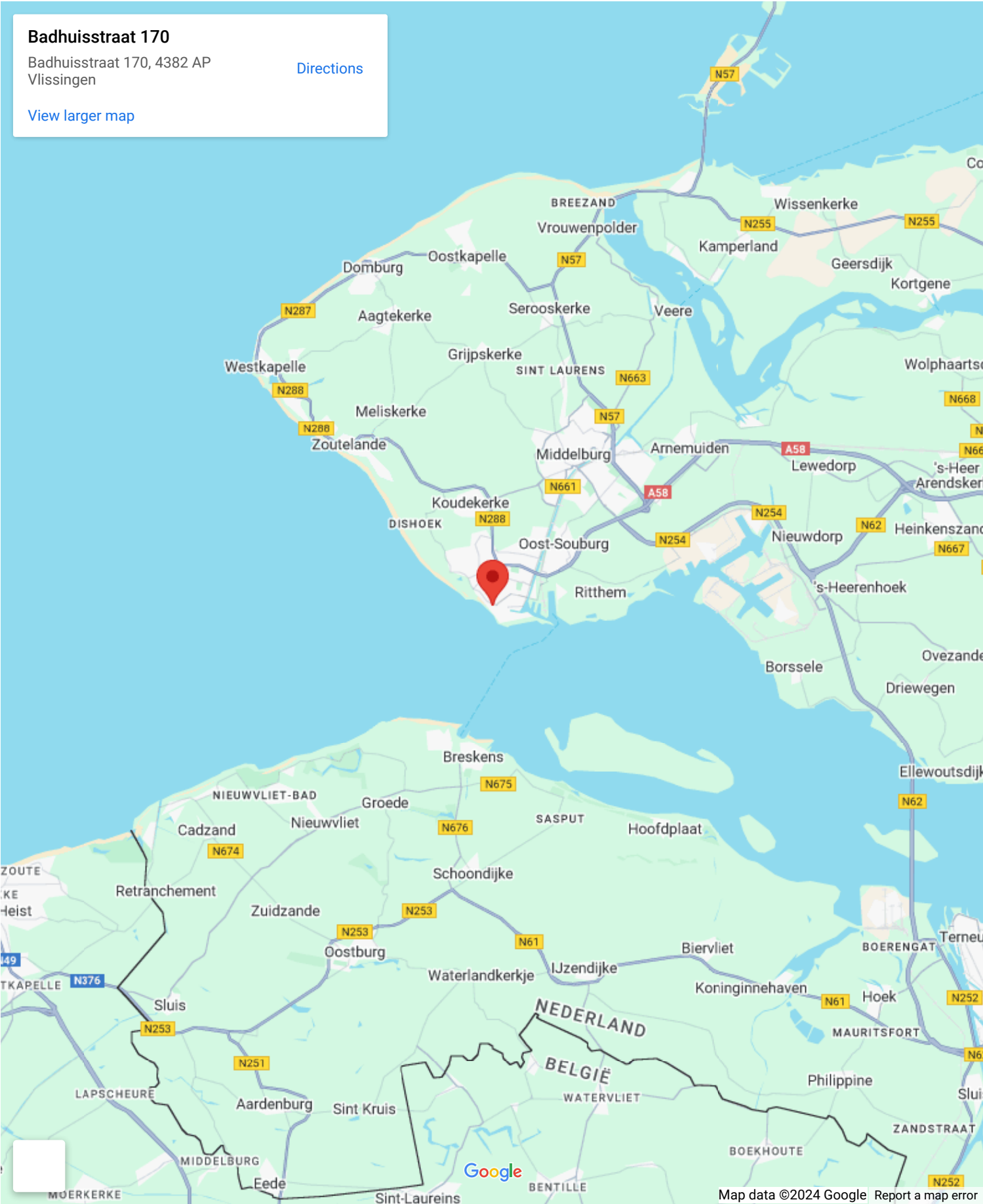
Op de kaart

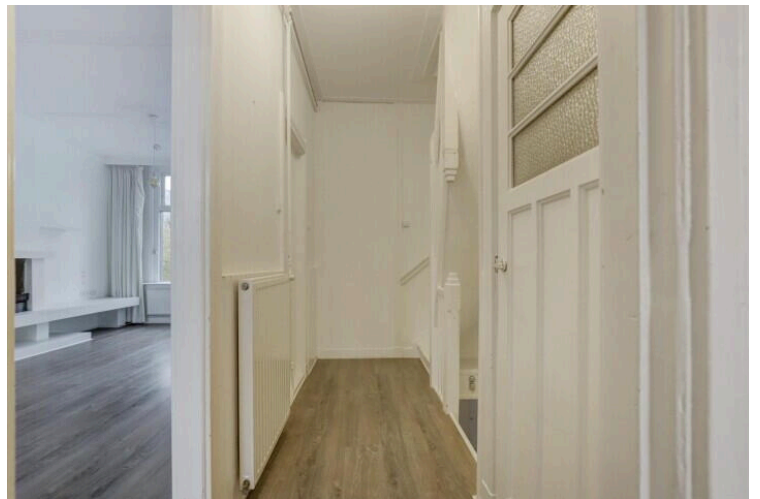
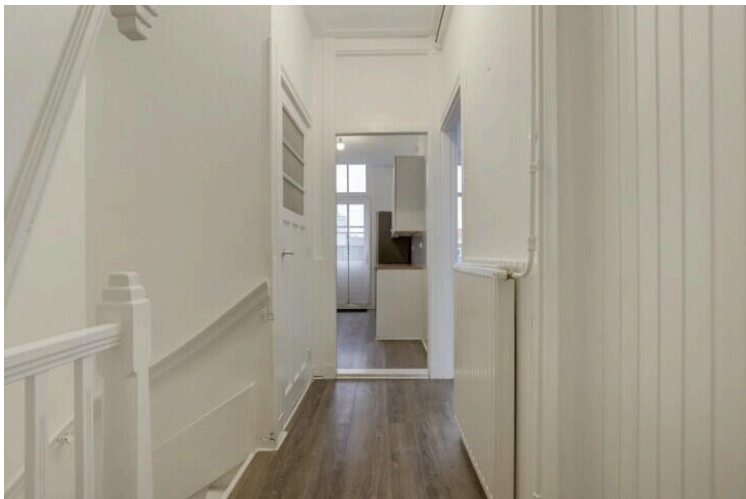
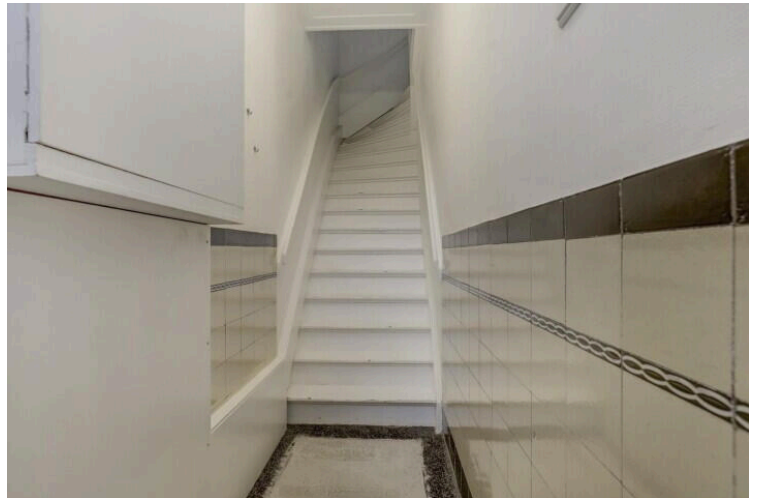
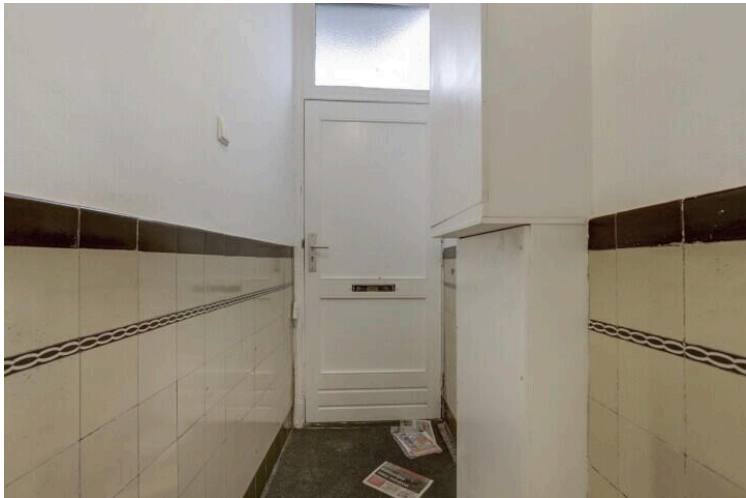
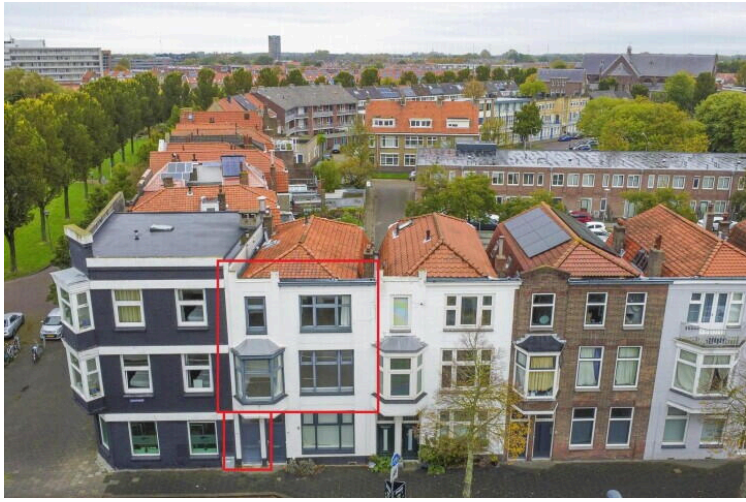
Badhuisstraat 170

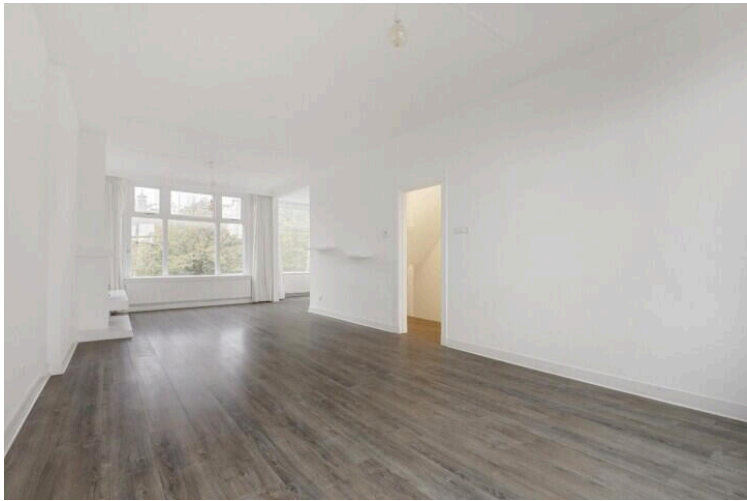
Badhuisstraat 170, 4382 AP
Vlissingen

[Directions](#)

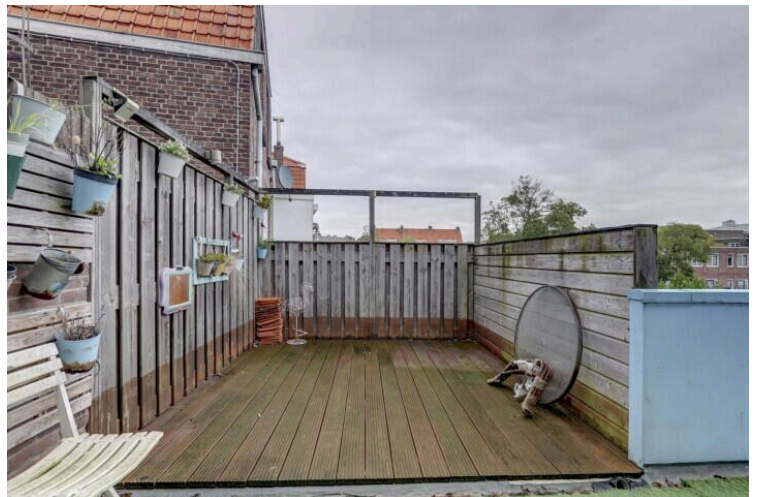
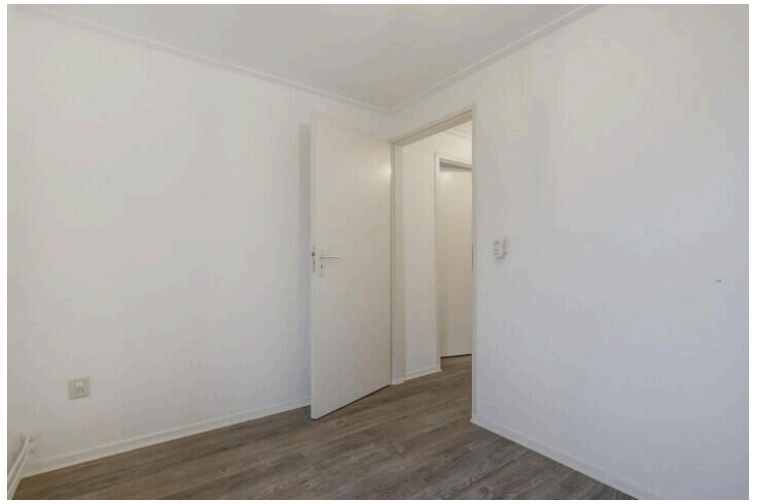
[View larger map](#)





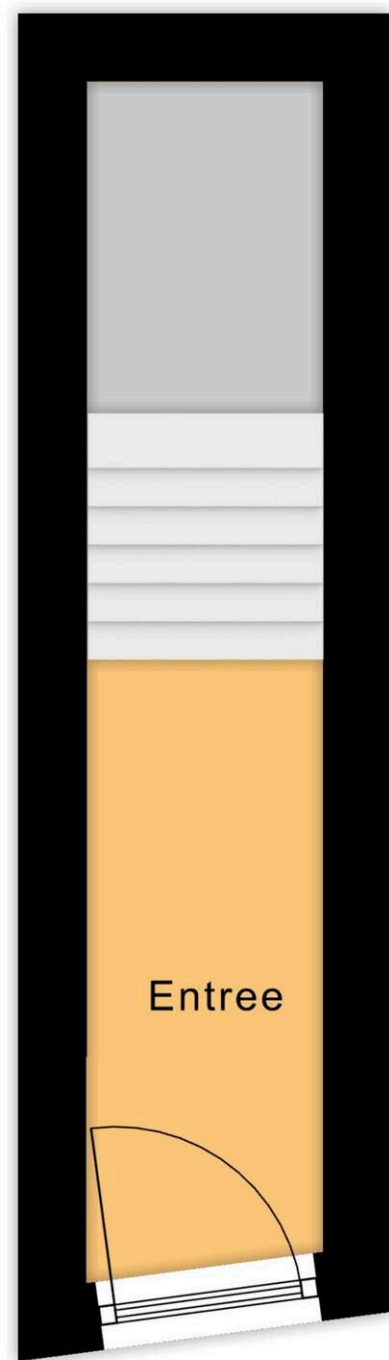






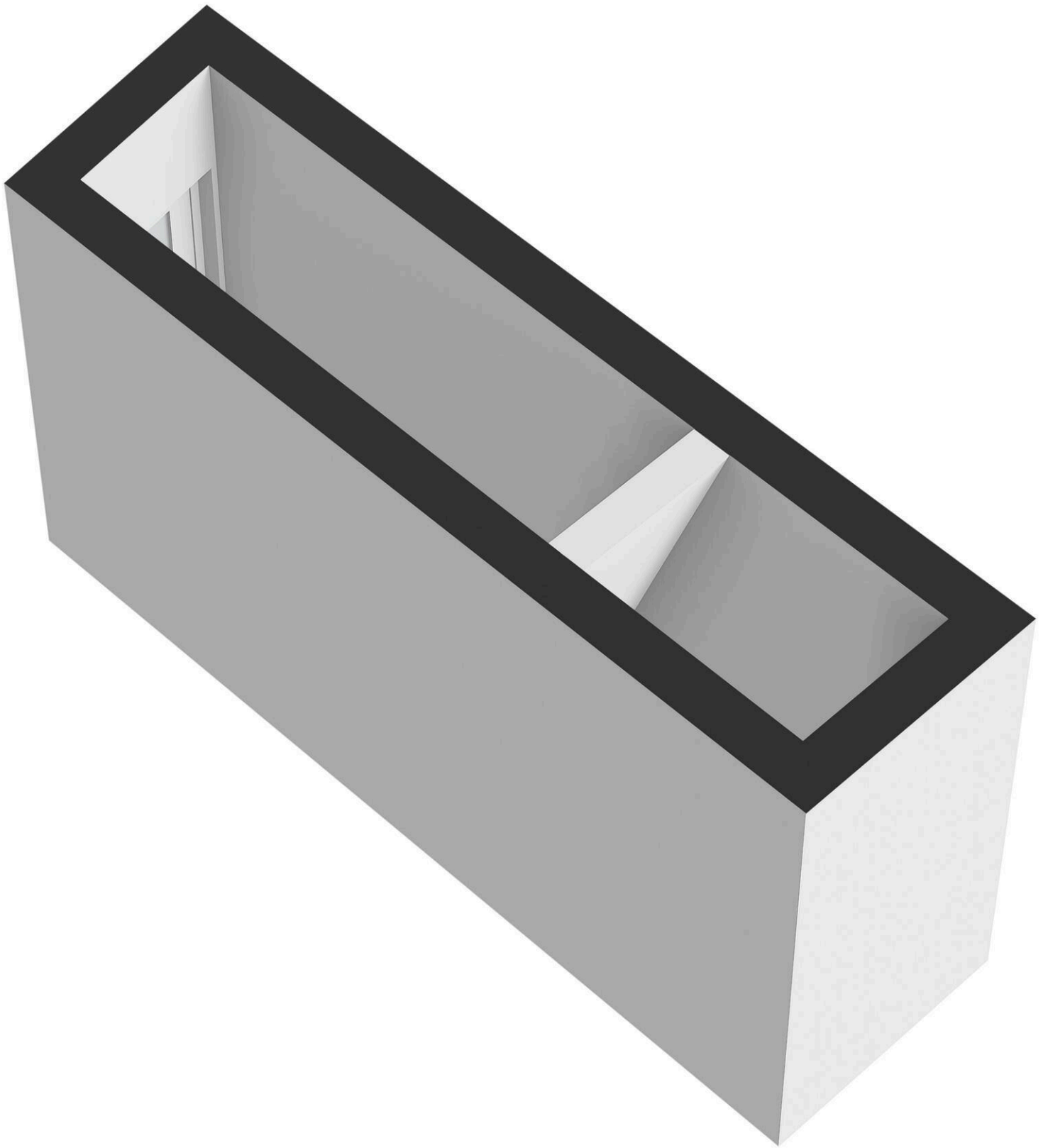


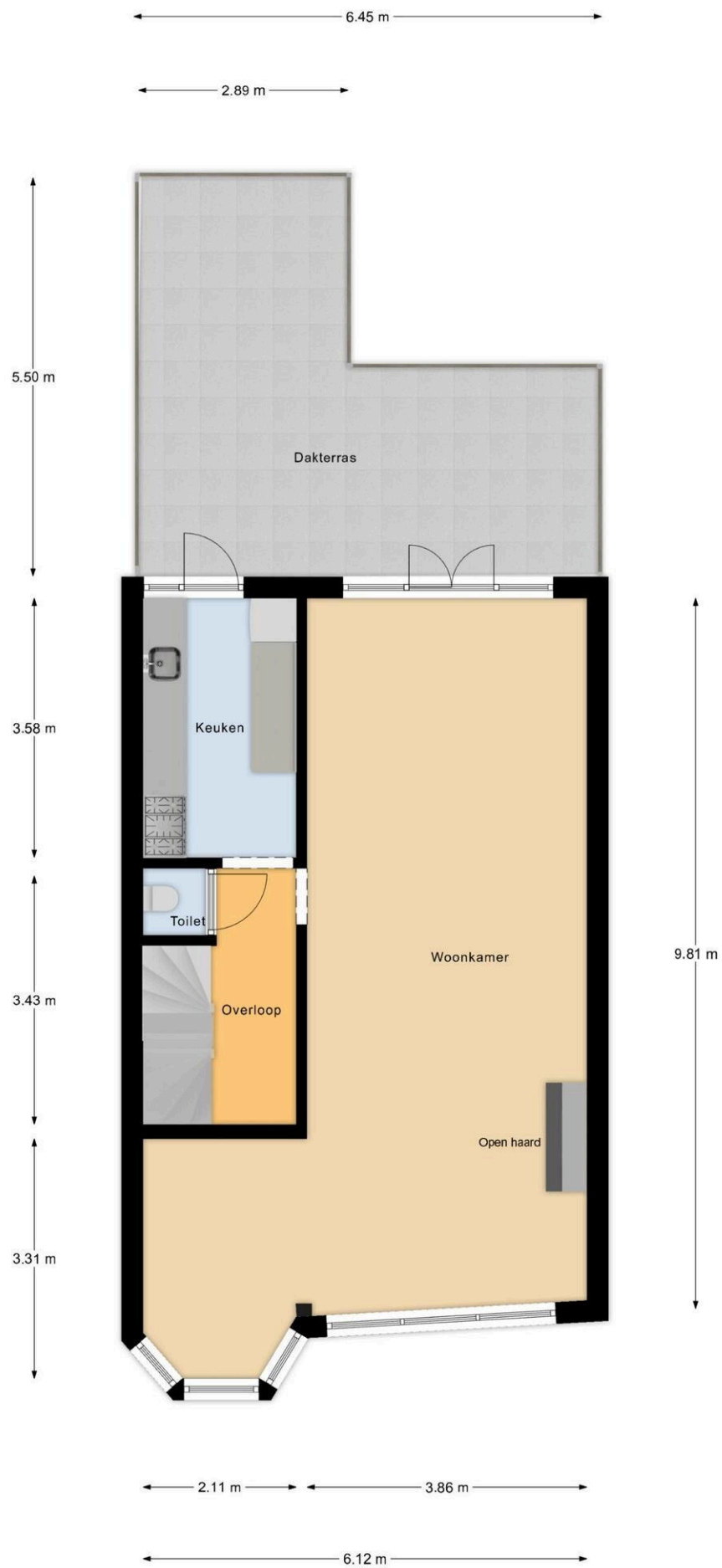
← 1.03 m →



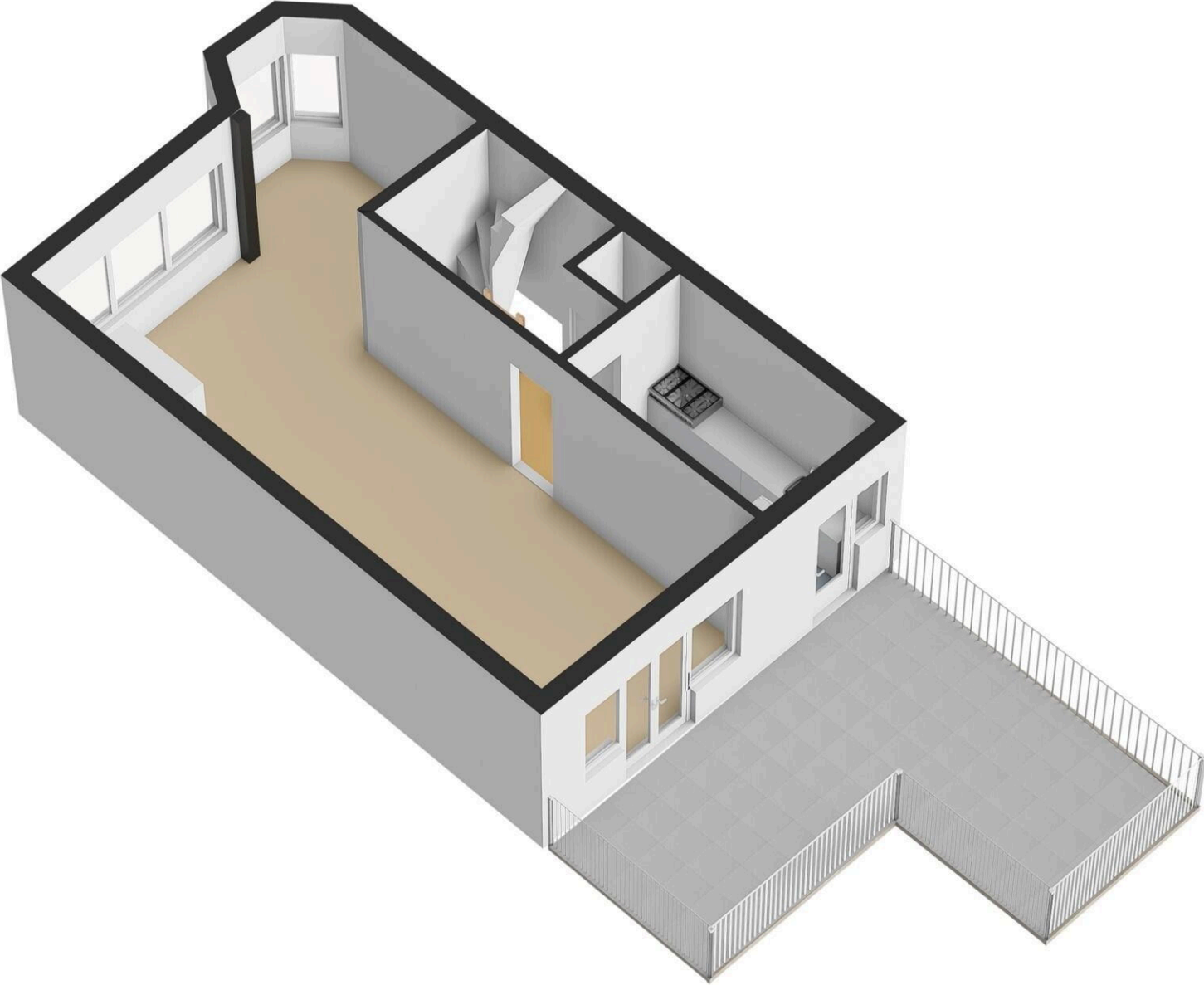
2.61 m

Begane Grond



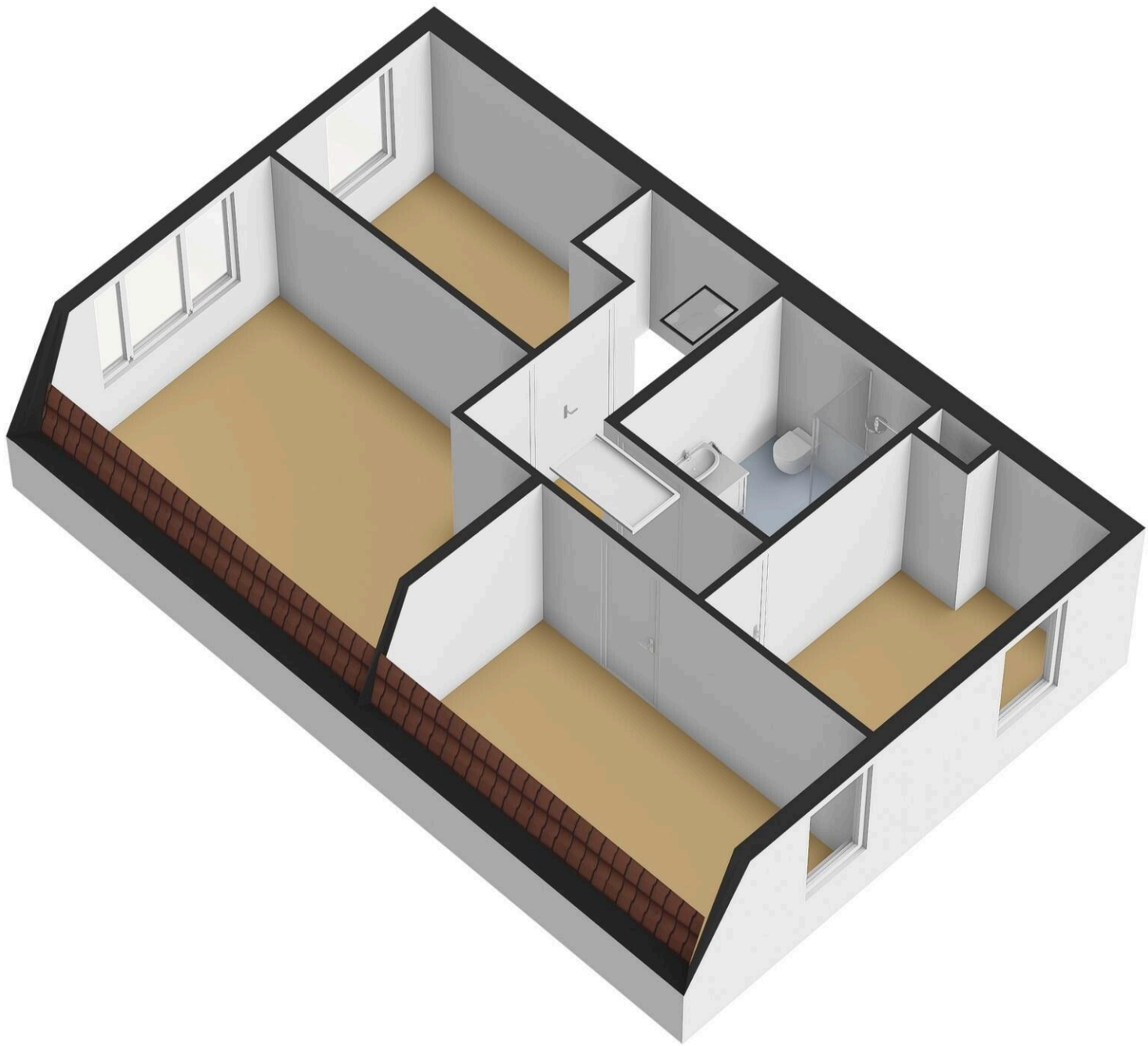


1e Verdieping





2e Verdieping



Badhuisstraat 170

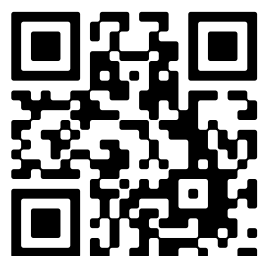
www.badhuisstraat170.nl



Bert Bimmel Makelaardij

Badhuisstraat 16
4381 LS, Vlissingen

www.bertbimmel.nl
0118 - 414 014



Scan Mij!