

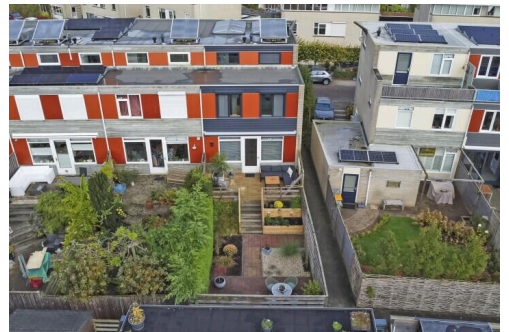
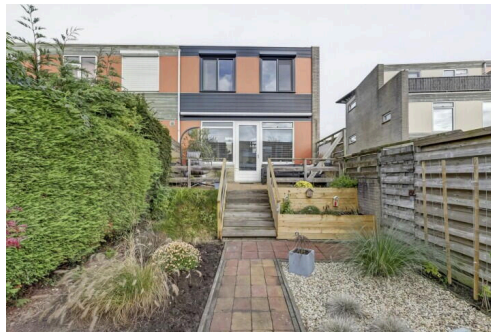
# Vlissingen

Han Diekmannlaan 1 | Vraagprijs € 395.000 k.k.



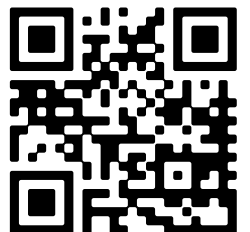
## BESCHIKBAAR

[WWW.HANDIEKMANNLAAN1.NL](http://WWW.HANDIEKMANNLAAN1.NL)



Type object:	Hoekwoning
Bouwjaar:	1997
Woonoppervlakte:	126 m <sup>2</sup>
Perceeloppervlakte:	160 m <sup>2</sup>
Inhoud:	550 m <sup>3</sup>
Aantal kamers:	6 kamers (3 slaapkamers)
Website:	<a href="http://www.handiekmannlaan1.nl">www.handiekmannlaan1.nl</a>

**Bert Bimmel**  
MAKELAARDIJ



[www.bertbimmel.nl](http://www.bertbimmel.nl) | 0118 - 414 014

# Omschrijving

## Han Diekmannlaan 1, 4385 KS Vlissingen

Heerlijk ruime split-level gezinswoning met een zonnige tuin op het zuidwesten. Deze degelijke gebouwde en goed geïsoleerde woning, gebouwd in 1997, is keurig onderhouden en gemoderniseerd, biedt veel leefruimte en is instapklaar.

Het huis beschikt over een garage op de begane grond. Achter deze garage is een berging met een hoogte van 1,70 m, voorzien van een betonvloer. Het gevolg: een kurkdroge berging. Een ideaal alternatief voor een bergzolder!

De keuken is gelegen aan de tuinzijde en mag met recht een woonkeuken worden genoemd. Deze praktische hoekkeuken in een moderne kleurstelling heeft alle benodigde inbouwapparatuur.

Aan de voorzijde van het huis, boven de garage gelegen, is de zitkamer te vinden. Deze is ruim bemeten en door de hoge ligging is er veel privacy en veel lichtinval in de zitkamer. Ook is er contact met de keukenverdieping. Aan de voorzijde heeft u vrij uitzicht de straat in.

Verder zijn er drie slaapkamers, twee aan de voorzijde en aan de achterzijde de hoofdslaapkamer met een grote inloopkast waar eventueel een vierde slaapkamer van te maken is. Er is een nieuwe (december 2023 ) badkamer met een inloofdouche, separaat ligbad, 2e toilet en wastafelmeubel. De cv ruimte is uitgevoerd met een HR ketel uit 2010 die gecombineerd is met een energiezuinige zonneboiler.

Achter het huis is vanuit de keuken toegang tot een flink terras met trap naar de zonnige tuin. Deze tuin ligt op het zuidwesten en is dus heerlijk zonnig. Er is zonwering over de gehele breedte aanwezig.

Op veel aspecten is de woning zeer recent gemoderniseerd:

- 8 zonnepanelen
- mechanische ventilatie unit
- diverse kunststof kozijnen en gevelafwerking achterzijde
- vloerafwerking
- badkamer
- rolluiken slaapkamer achterzijde
- kunststof voordeur en sectionaal garagedeur met afstandsbediening

Kortom een ideaal huis voor een gezin met kinderen door de fijne ligging en de ruimte in het huis.

Voor meer informatie verwijzen wij u graag naar onze website. Hier vindt u een uitgebreide presentatie van deze instapklare woning. Voor het plannen van een bezichtiging, neem contact op met Bert Bimmel Makelaardij (0118-414014) en wij geven u graag een rondleiding in de woning.

## Kenmerken

Vraagprijs:	€ 395.000 k.k.
Aanvaarding:	In overleg

## Bouw

Object type:	Eengezinswoning, hoekwoning
Soort bouw:	Bestaande bouw
Bouwjaar:	1997
Soort dak:	Plat dak bedekt met bitumineuze dakbedekking

## Oppervlakte en inhoud

Woonoppervlakte:	126 m <sup>2</sup>
Perceeloppervlakte:	160 m <sup>2</sup>
Inhoud:	550 m <sup>3</sup>
Overige inpandige ruimte:	42 m <sup>2</sup>

## Indeling

Aantal kamers:	6 kamers (3 slaapkamers)
Aantal badkamers:	1 badkamer
Badkamervoorzieningen:	Toilet, wastafelmeubel, inloopdouche
Aantal woonlagen:	4 woonlagen
Voorzieningen:	Mechanische ventilatie, rolluiken, buitenzonwering, zonnecollectoren, rookkanaal, zonnepanelen

## Energie

Energielabel:	A
Isolatie:	Dakisolatie, muurisolatie, vloerisolatie, dubbel glas
Verwarming:	Cv-ketel
Warm water:	Zonnecollectoren
Cv ketel:	Remeha gas gestookt uit 2010 (eigendom)

## Buitenruimte

Ligging:	Aan rustige weg, in woonwijk
Tuin:	Achtertuin, voortuin

Achtertuint:	50 m² (10 meter diep en 5 meter breed)
Ligging tuin:	Gelegen op het zuidwesten en bereikbaar via achterom

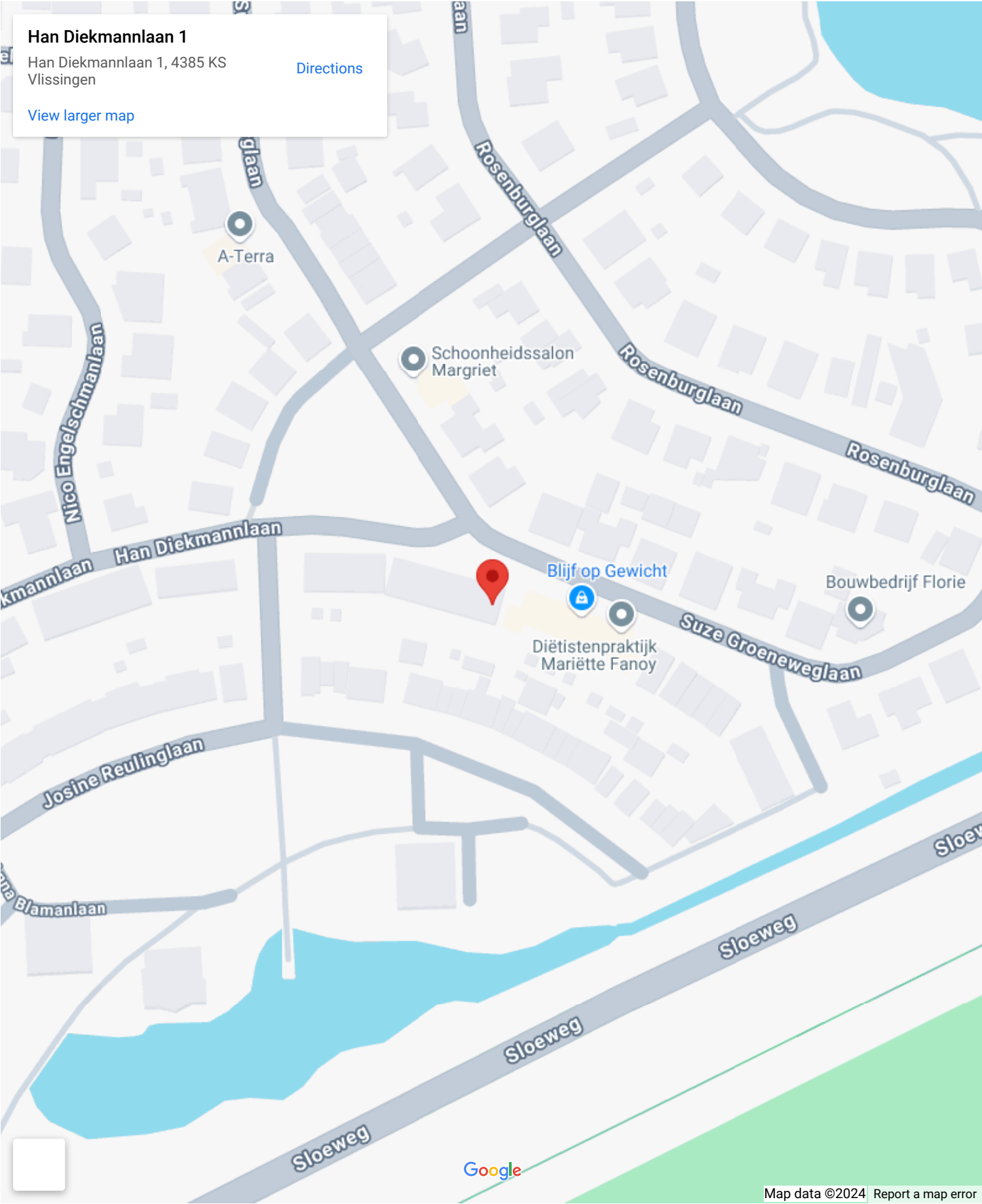
**Bergruimte**

Schuur berging:	Inpandig
Voorzieningen schuur:	Voorzien van elektra
Soort parkeergelegenheid:	Openbaar parkeren, op eigen terrein

**Garage**

Soort garage:	Inpandig
Capaciteit garage:	1 auto
Voorzieningen garage:	Verwarming, elektra, stromend water, elektrische deur

# Op de kaart



## Han Diekmannlaan 1

Han Diekmannlaan 1, 4385 KS  
Vlisningen

[Directions](#)

[View larger map](#)



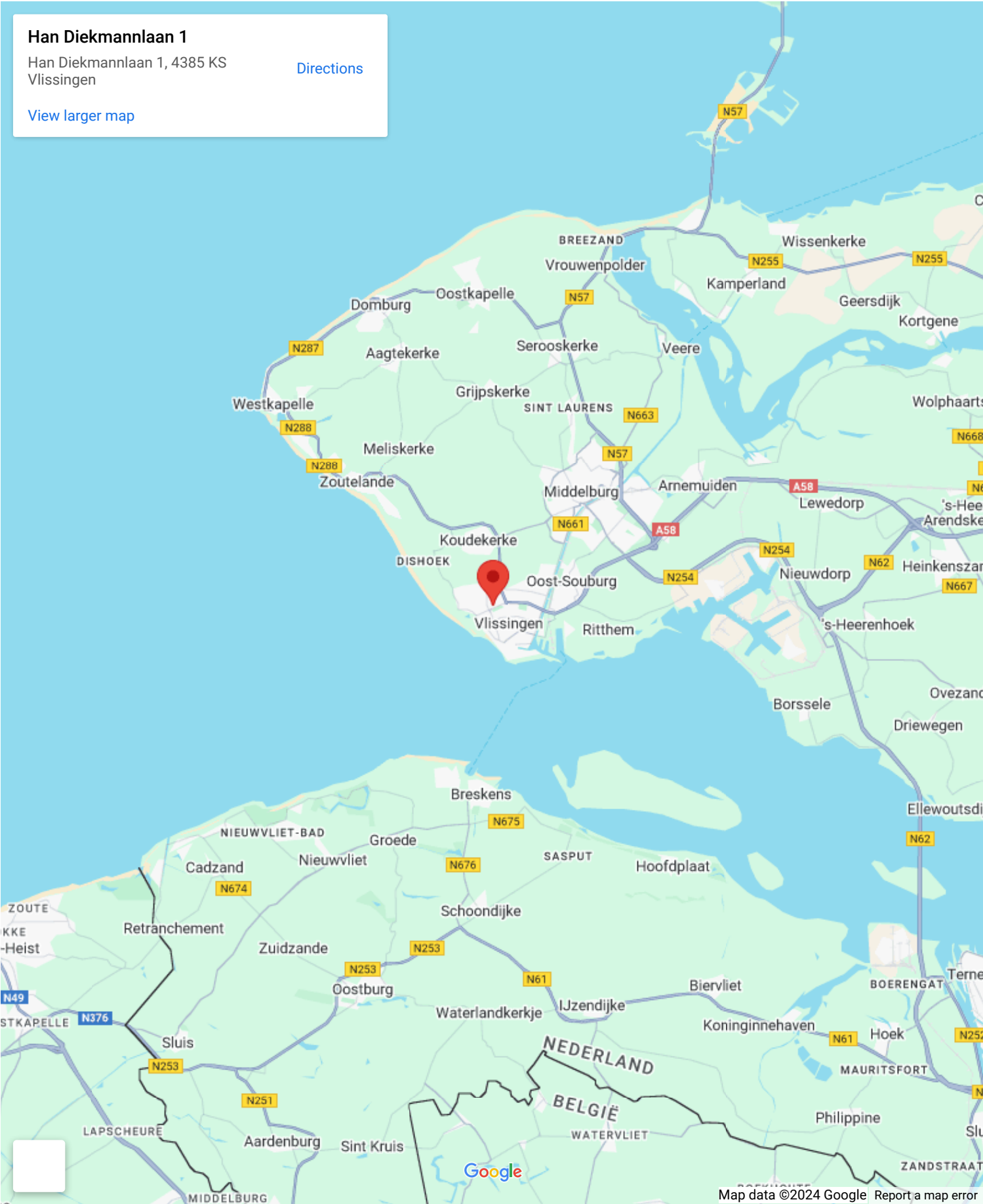
# Op de kaart

## Han Diekmannlaan 1

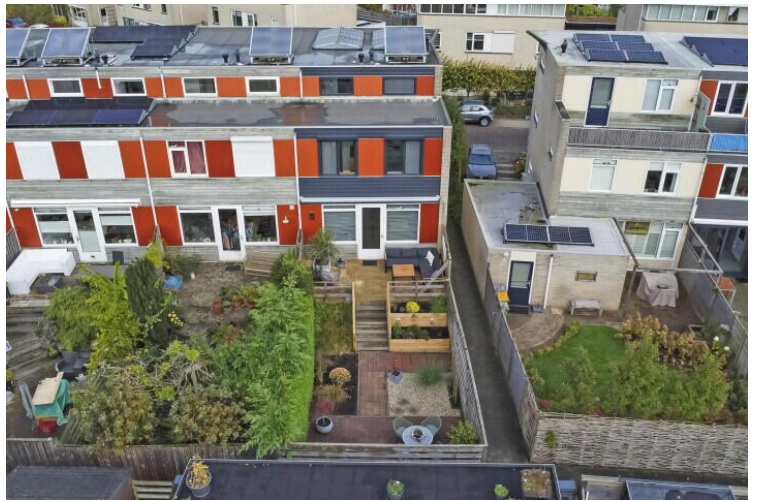
Han Diekmannlaan 1, 4385 KS  
Vlissingen

[Directions](#)

[View larger map](#)



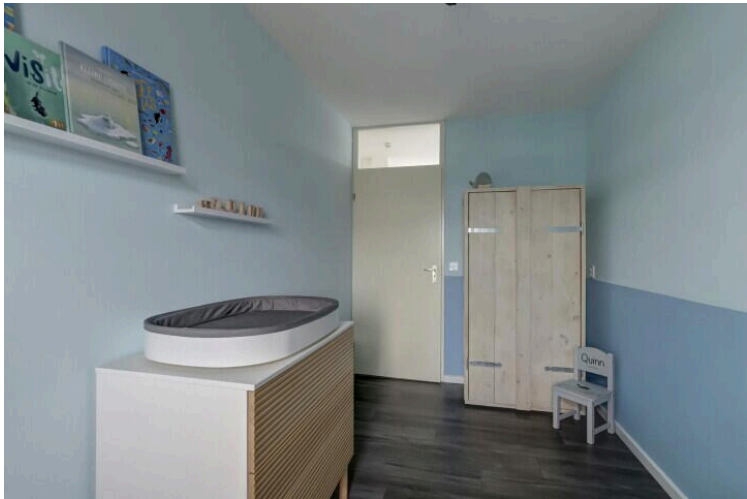
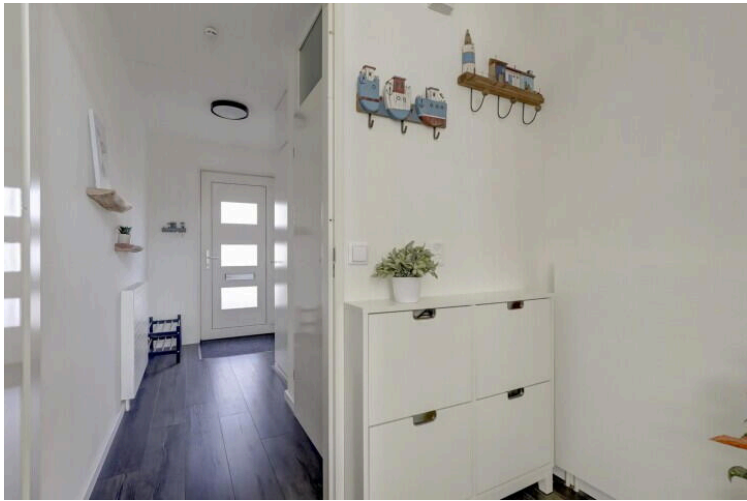
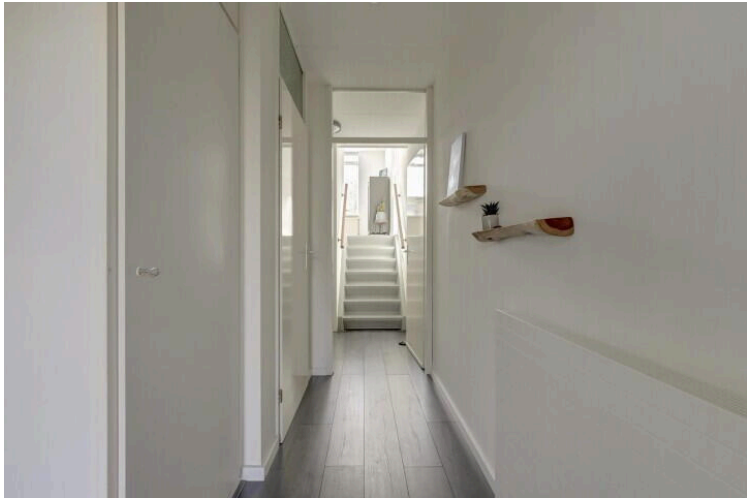




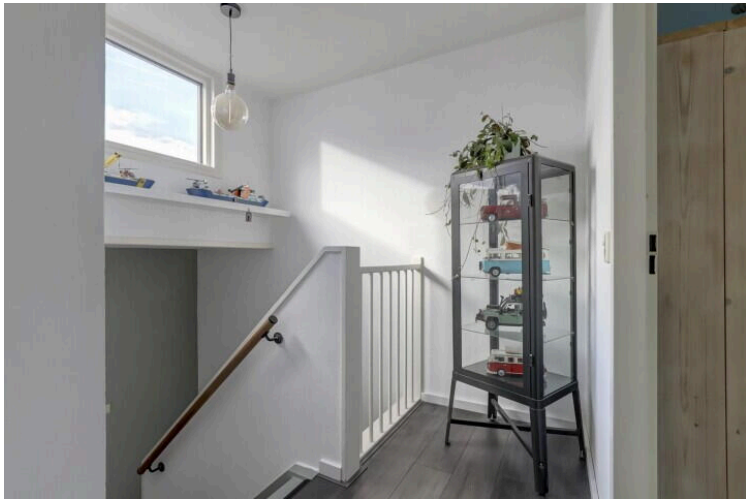
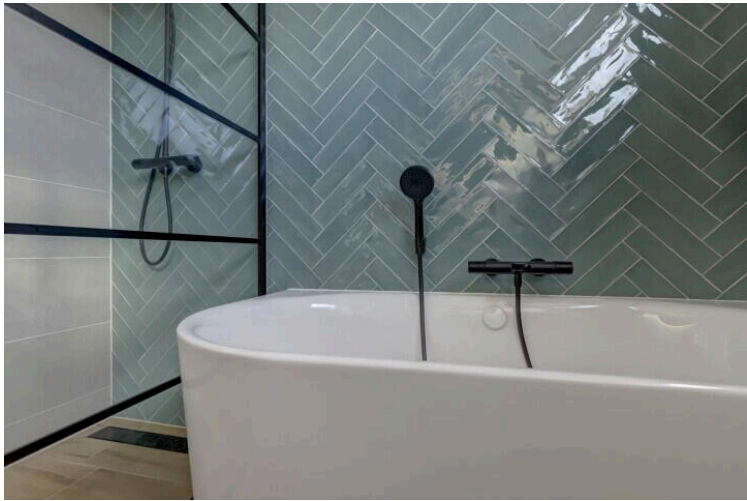




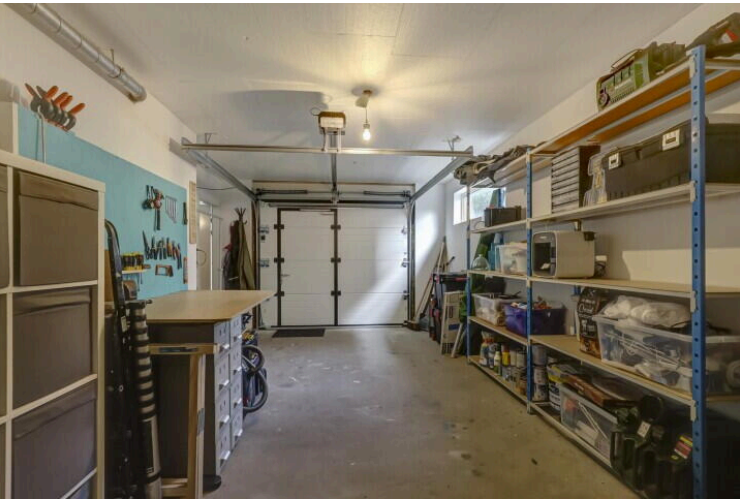
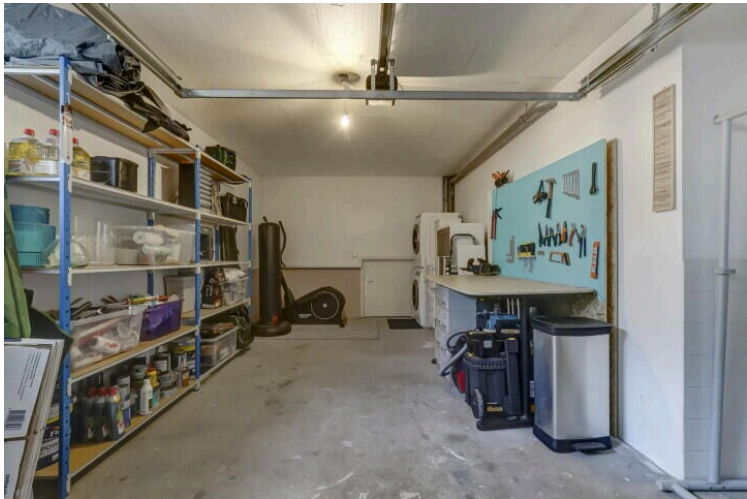
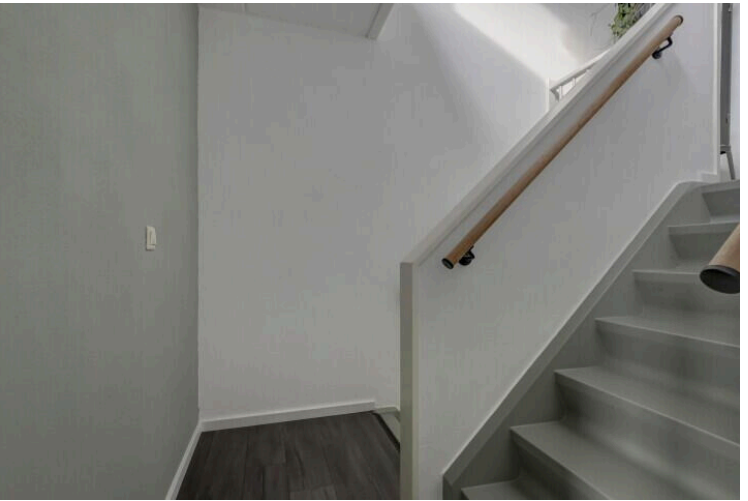












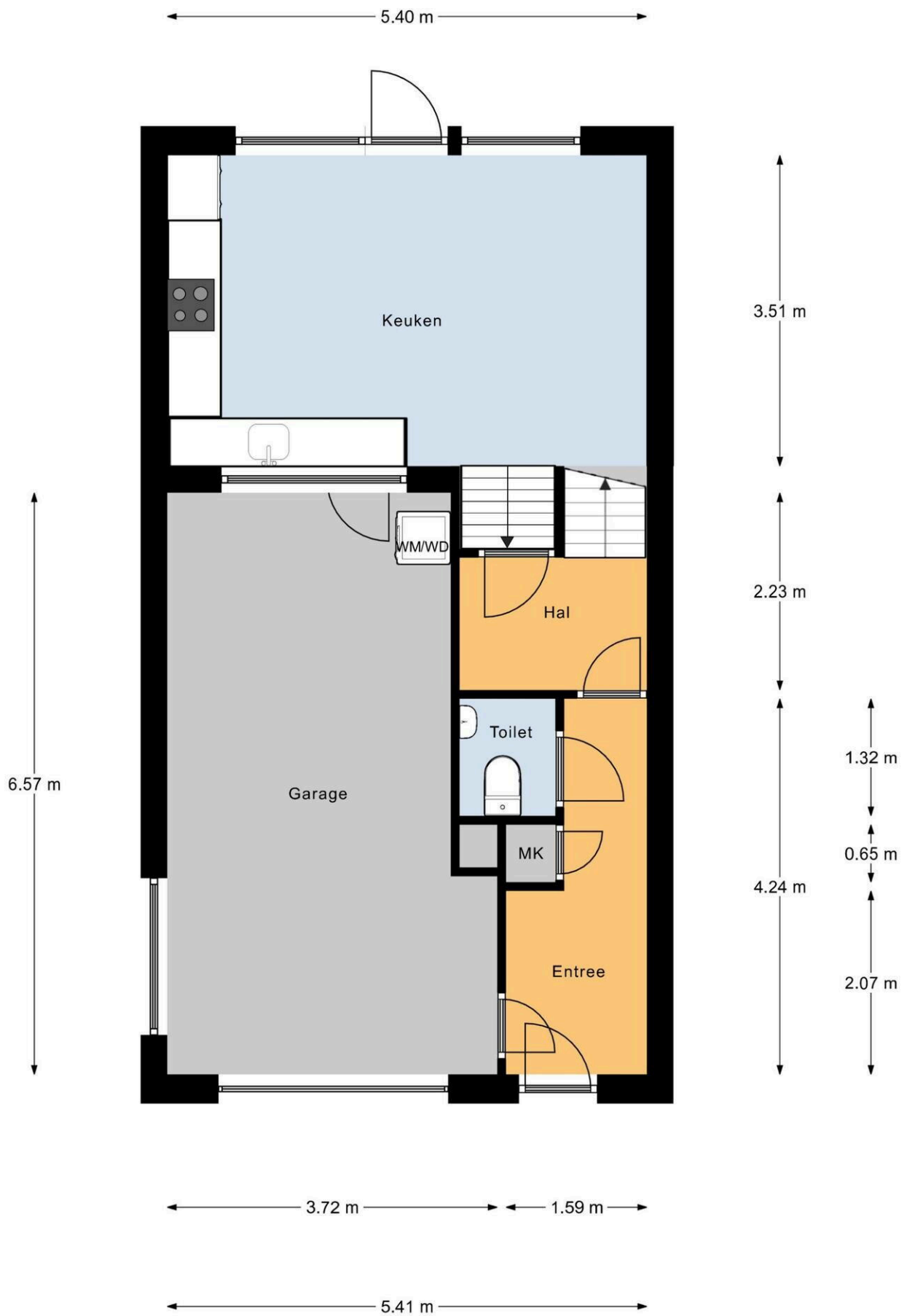






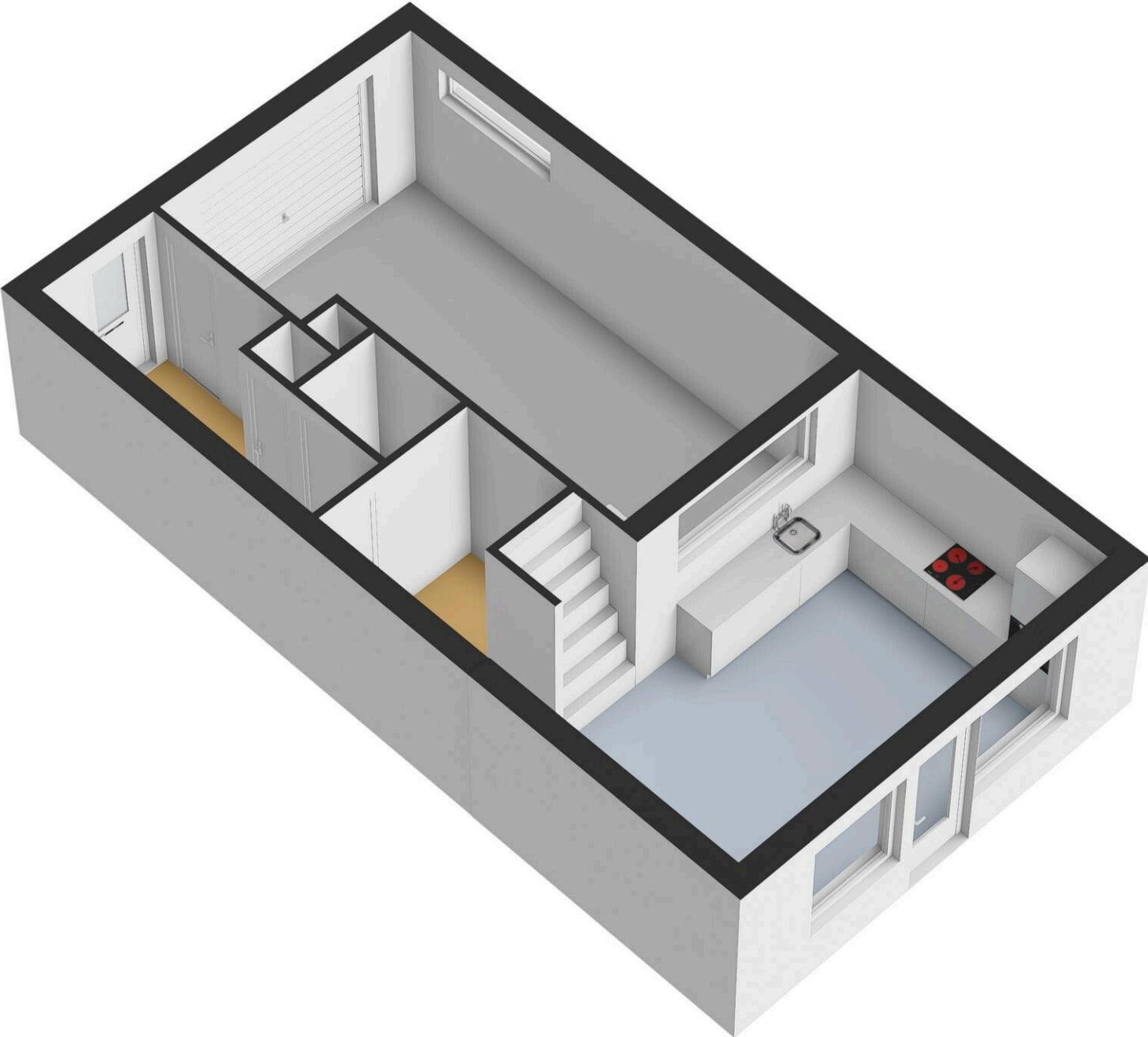






Begane Grond

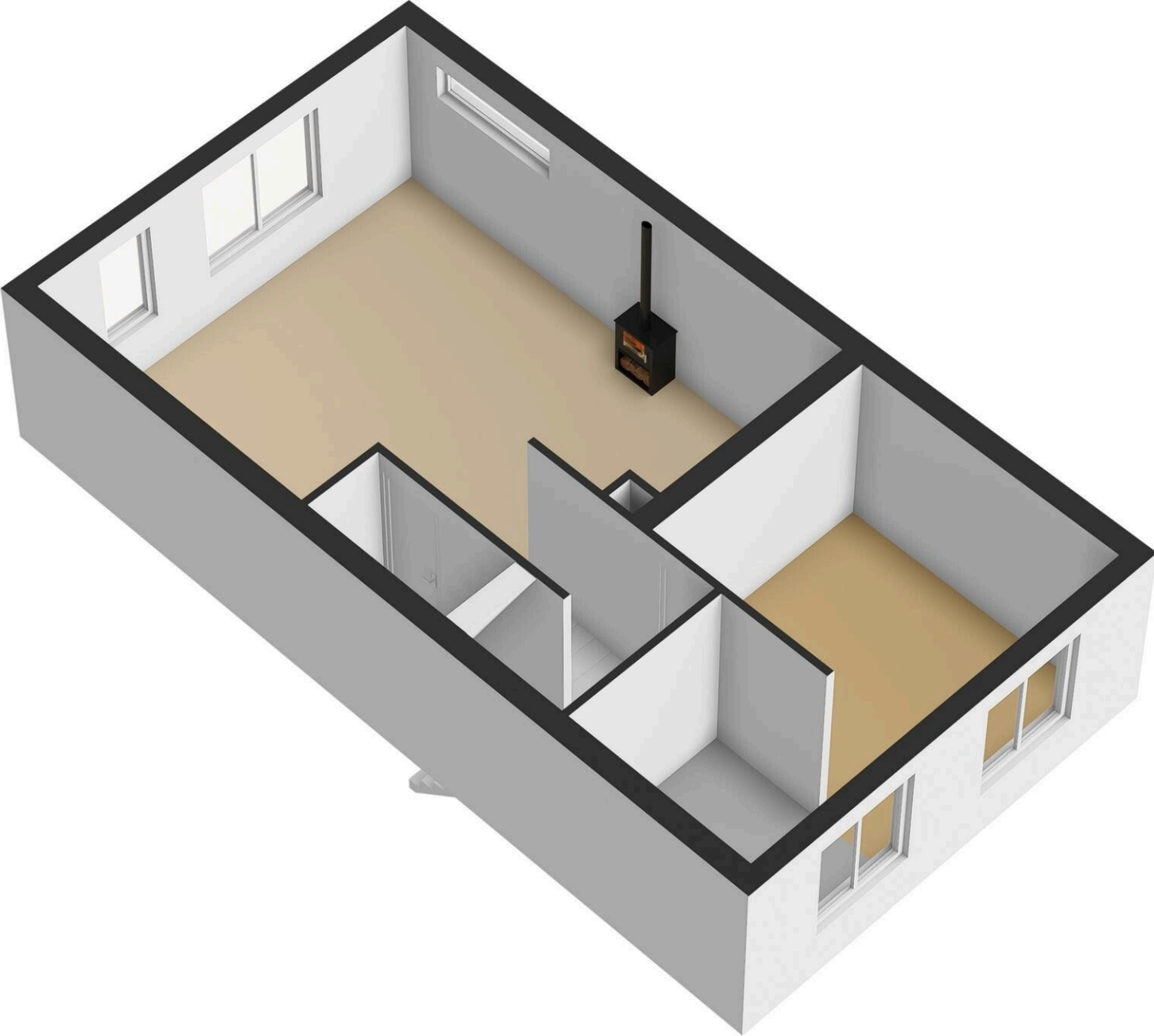


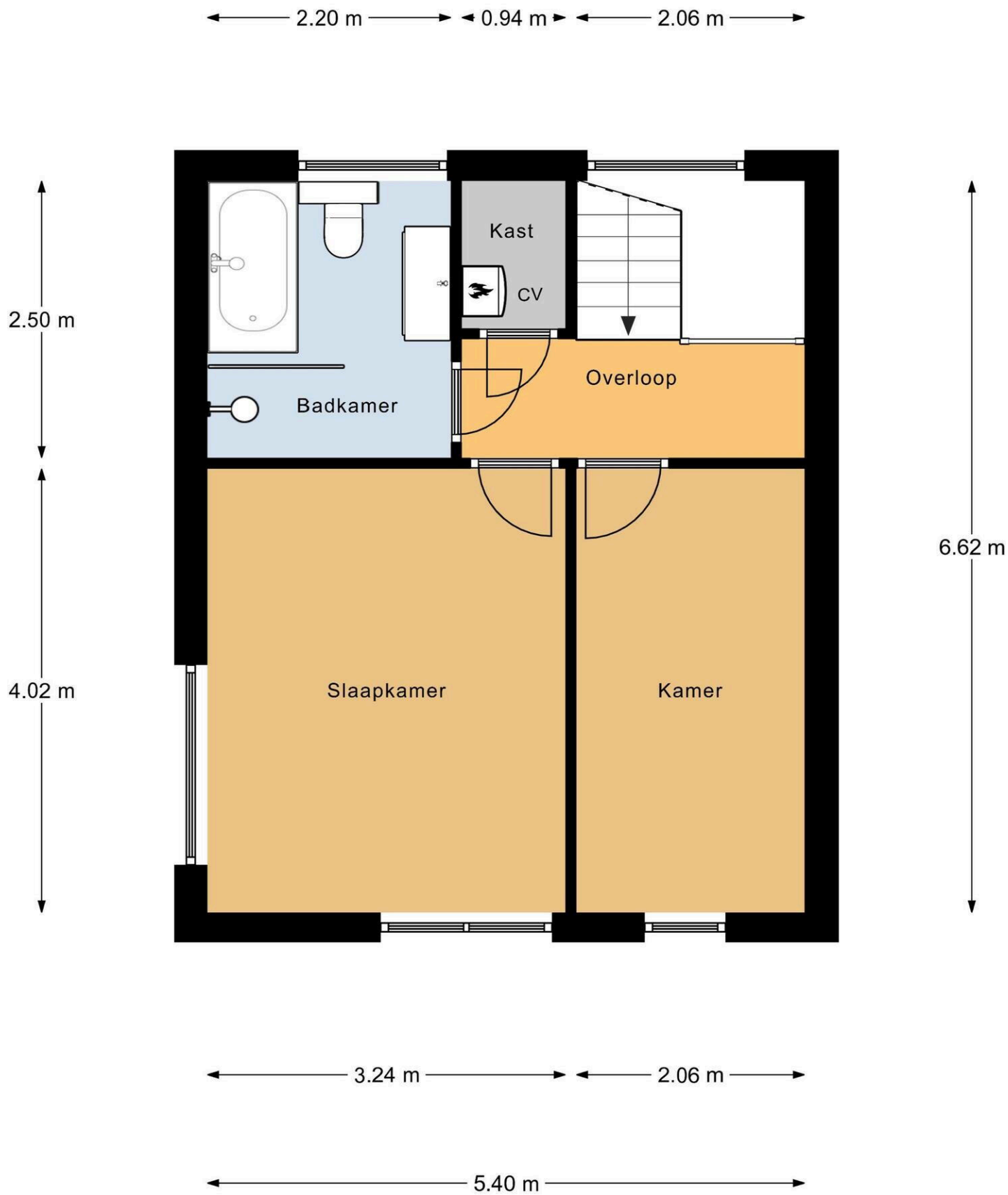




1e Verdieping

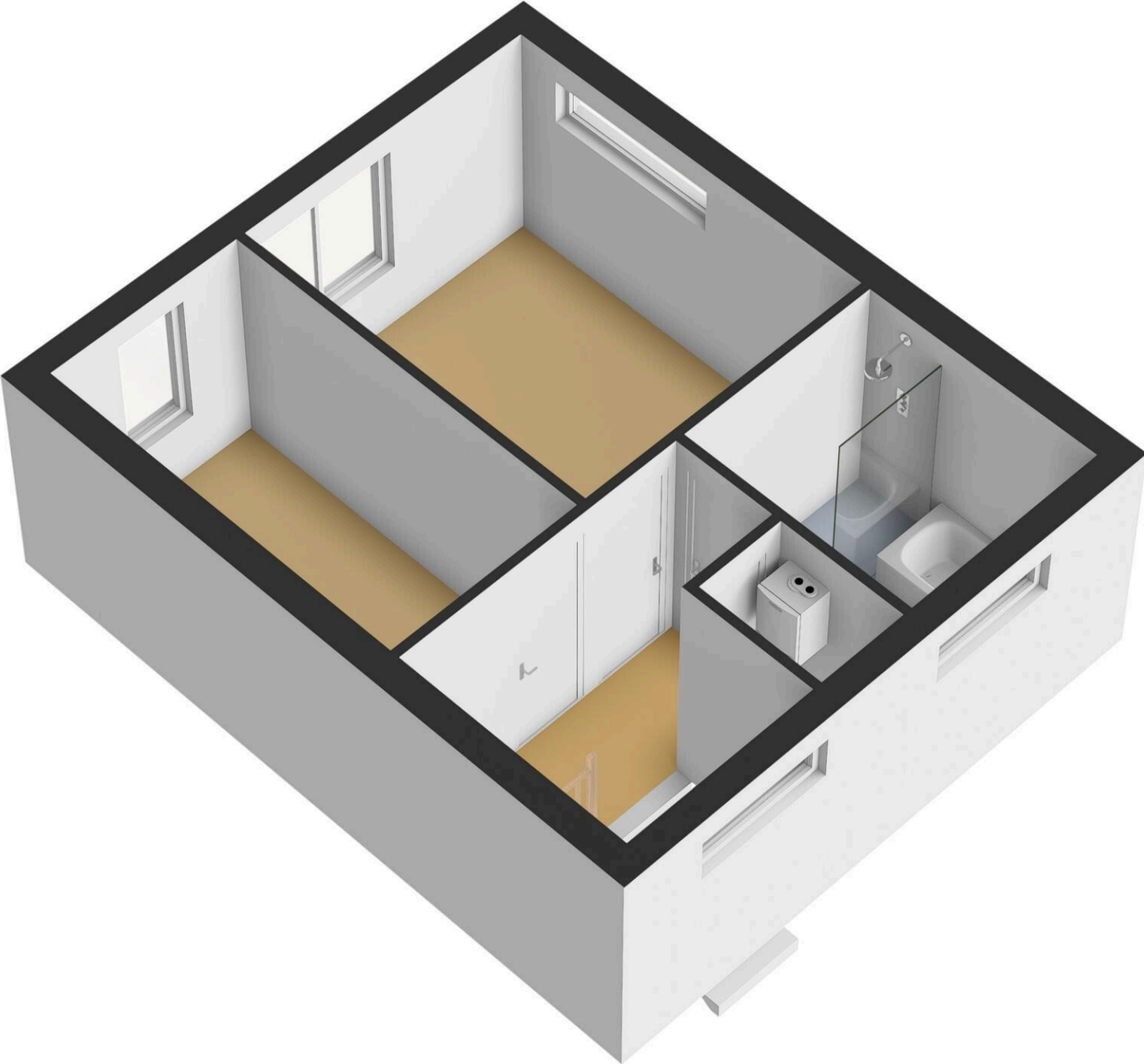




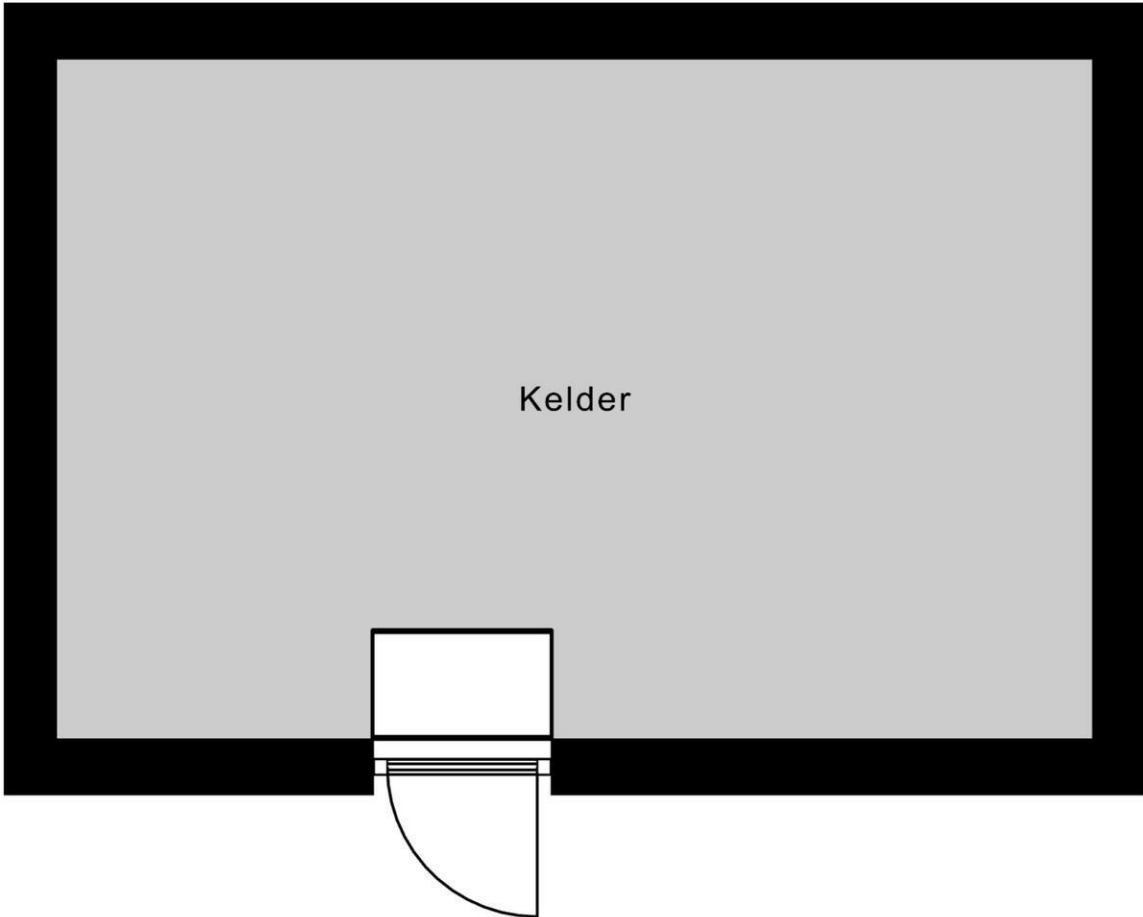


2e Verdieping





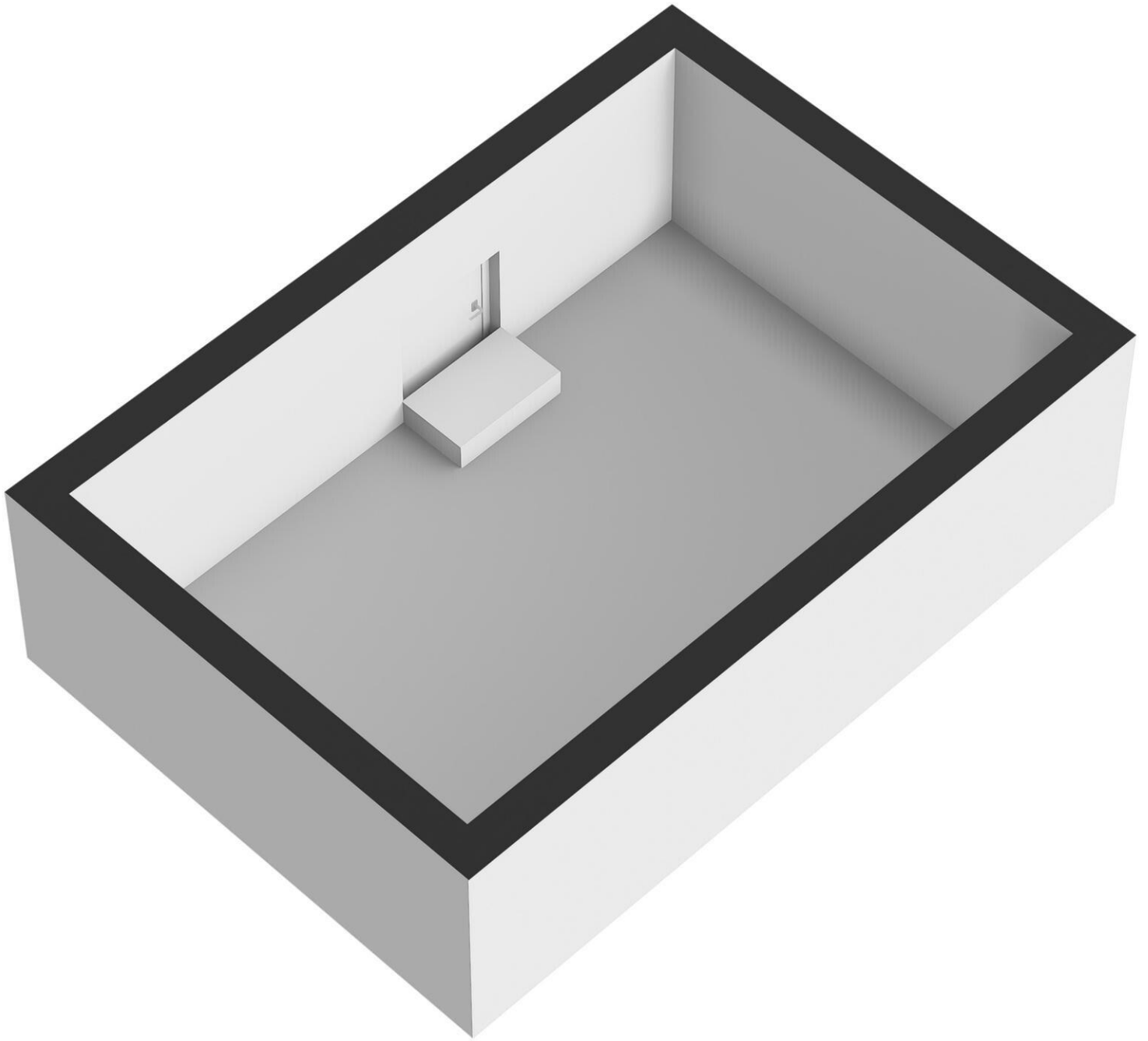
← 5.45 m →



↑ 3.58 m ↓

Kelder





# Han Diekmannlaan 1

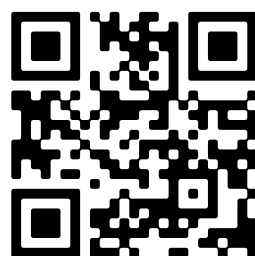
[www.handiekmannlaan1.nl](http://www.handiekmannlaan1.nl)



## Bert Bimmel Makelaardij

Badhuisstraat 16  
4381 LS, Vlissingen

[www.bertbimmel.nl](http://www.bertbimmel.nl)  
0118 - 414 014



📱 Scan Mij!