

Meetcertificaat

Zien24 heeft in opdracht van Ben Straatman Makelaardij dit meetrapport opgesteld conform de NTA 2581:2011 waarin de gebruiksoppervlakten en bruto- inhoud en vloeroppervlak zijn vast gesteld.

Object type	Woning
Adres	Donkbeemd 19
Postcode/plaats	5094ER, Lage Mierde
Meetcertificaat type A	Op locatie gecontroleerd en gemeten
Status	Definitief
Datum meetopname	27-06-2024
Datum meetrapport	28-06-2024

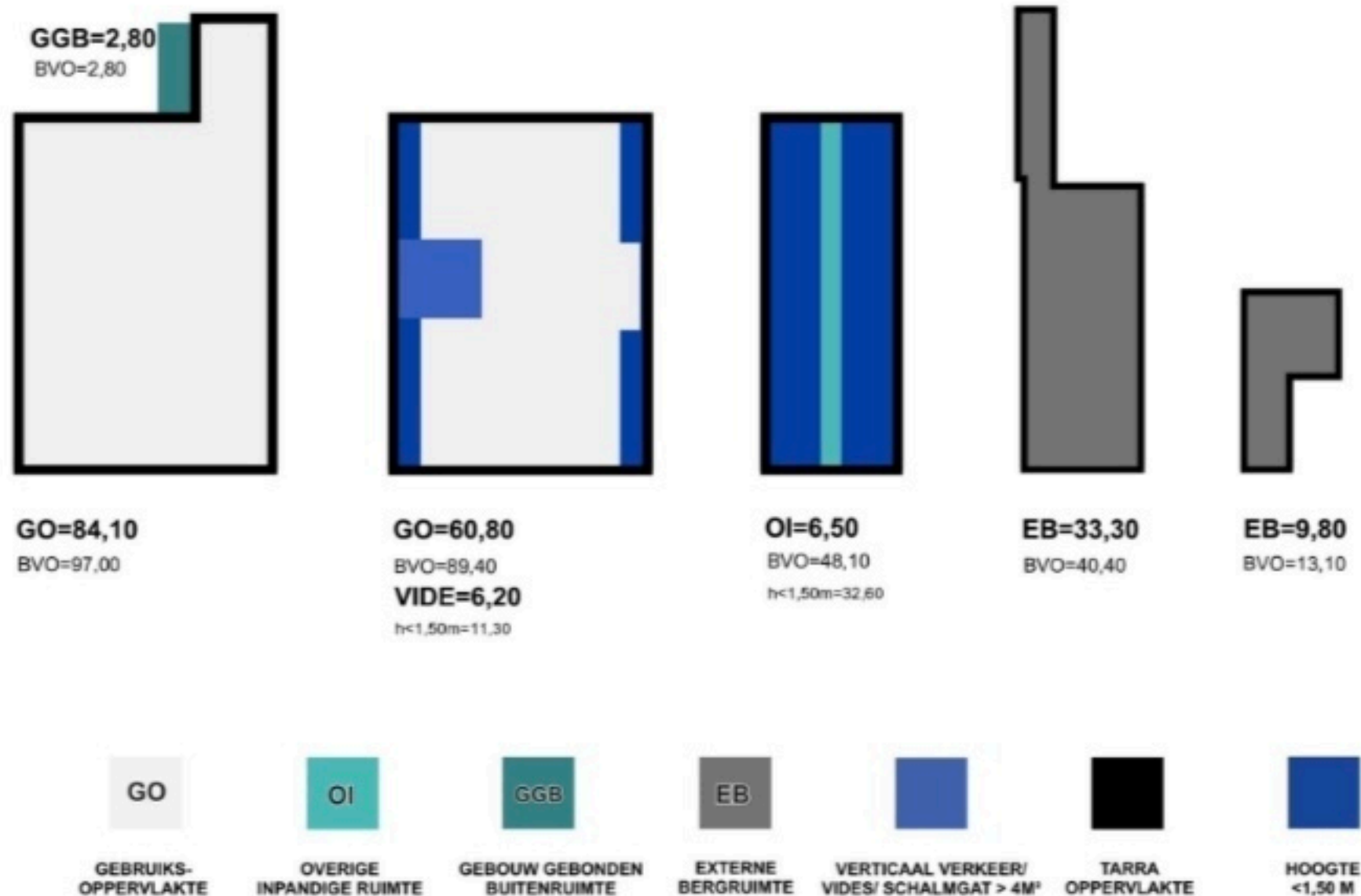
	Totaal	
Gebruiksoppervlakte wonen	144,90	M ²
Gebruiksoppervlakte overige inpandige ruimte	6,50	M ²
Gebouw gebonden buitenruimte	2,90	M ²
Externe bergruimte	43,10	M ²
Bruto vloeroppervlak woning	234,50	M ²
Bruto inhoud woning	561,54	M ³

De meting en berekeningen zijn op basis van de "Meetinstructie bepalen gebruiksoppervlakten woningen" en "Meetinstructie bepalen bruto inhoud woningen" a.d.h.v. de NEN2580:2007 NL, 'Oppervlakten en inhouden van gebouwen – Termen, definities en bepalingsmethoden', inclusief het correctieblad NEN 2580:2007/C1:2008. Op dit meetcertificaat zijn de in dit meetrapport genoemde aannames en voorbehouden van toepassing.

Rapport opgemaakt door Zien24, naar beste kennis en wetenschap, geheel te goeder trouw en voldoet aan de eisen van NTA 2581:2011

Vlakkentekening

Deze vlakkentekening behoort bij het adres: Donkbeemd 19, 5094ER, Lage Mierde met datum: 28-06-2024

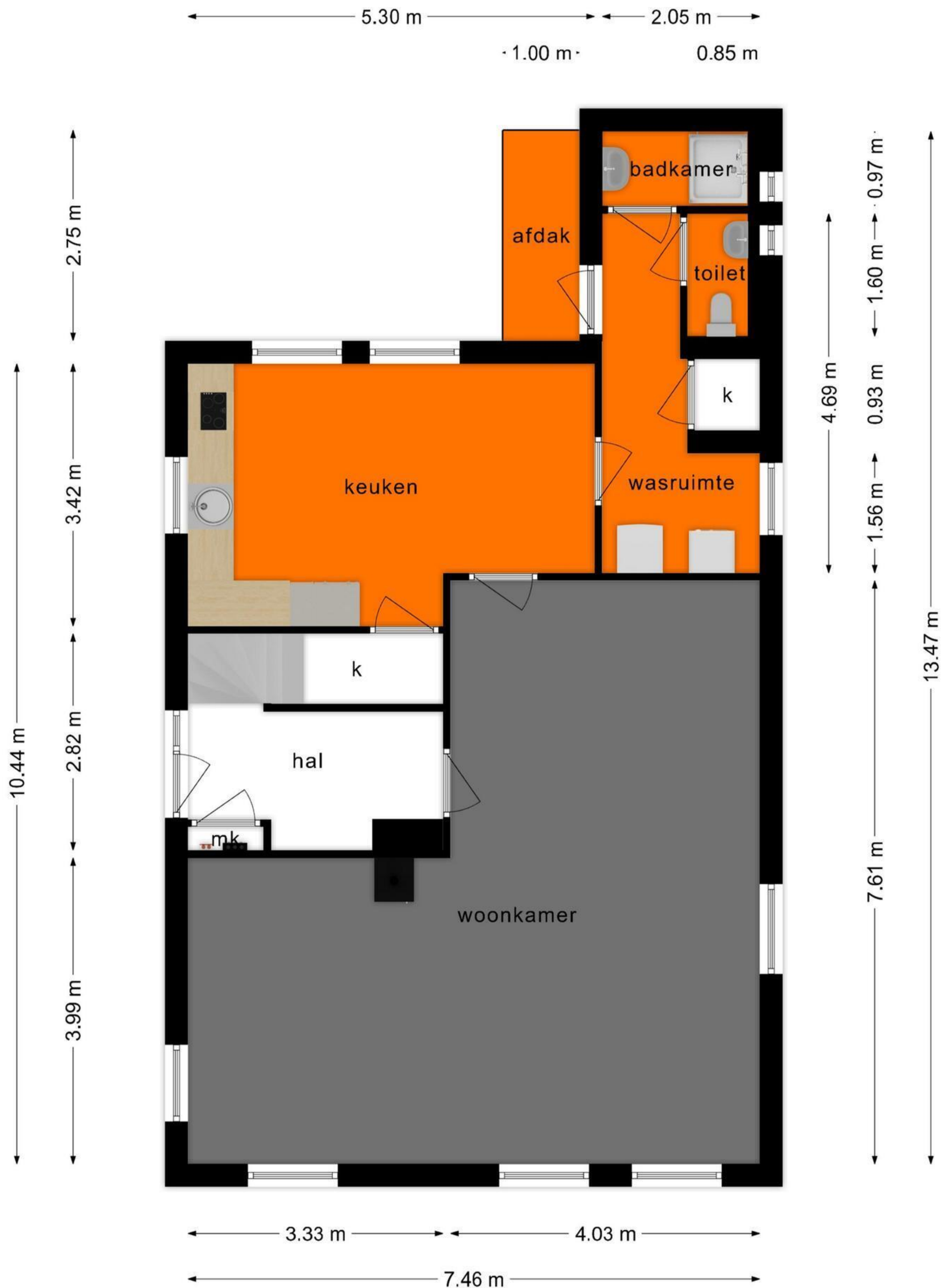


Meetstaat

ZIEN24

Object opgesplitst per bouwlaag

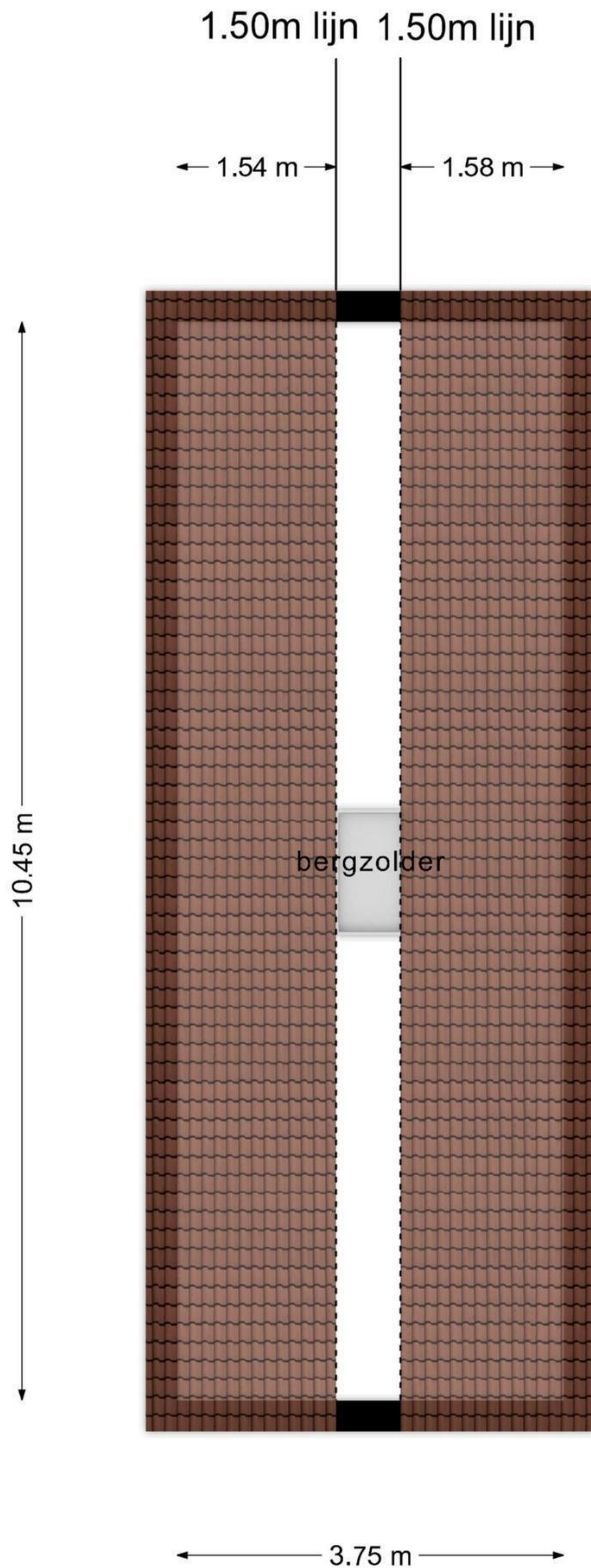
	BVO Bruto vloeroppervlakte	TO Terra oppervlakte	GO Gebruiksoppervlakte Wonen	OI Overige in pandige Ruimte	GGB Gebouwgebonden Buitenruimte	EB Externe Bergruimte	h < 1.50m Ruimte met beperkte staahoogte < 1,50 m	vide Vides/ Schaimgat > 4 m ²
Begane Grond	99,90	12,90	84,10	0,00	2,90	0,00	0,00	0,00
Woon-/werkruimte	97,00	12,90	84,10	-	-	-	-	-
Overkapping (Overdekt)	2,90	-	-	-	2,90	-	-	-
Eerste Verdieping	89,40	17,30	60,80	0,00	0,00	0,00	11,30	6,20
Woon-/werkruimte	89,40	17,30	60,80	-	-	-	11,30	6,20
Vliering	48,10	9,00	0,00	6,50	0,00	0,00	32,60	0,00
Vliering	48,10	9,00	-	6,50	-	-	32,60	-
Extra	53,50	10,40	0,00	0,00	0,00	43,10	0,00	0,00
Berging (EXT)	53,50	10,40	-	-	-	43,10	-	-
Totalen (incl. bijgebouwen)	290,90	49,60	144,90	6,50	2,90	43,10	43,90	6,20
Procentueel tov BVO	100%	17,05%		2,23%	1,00%	14,82%		
Totalen (alleen woning)	234,50							



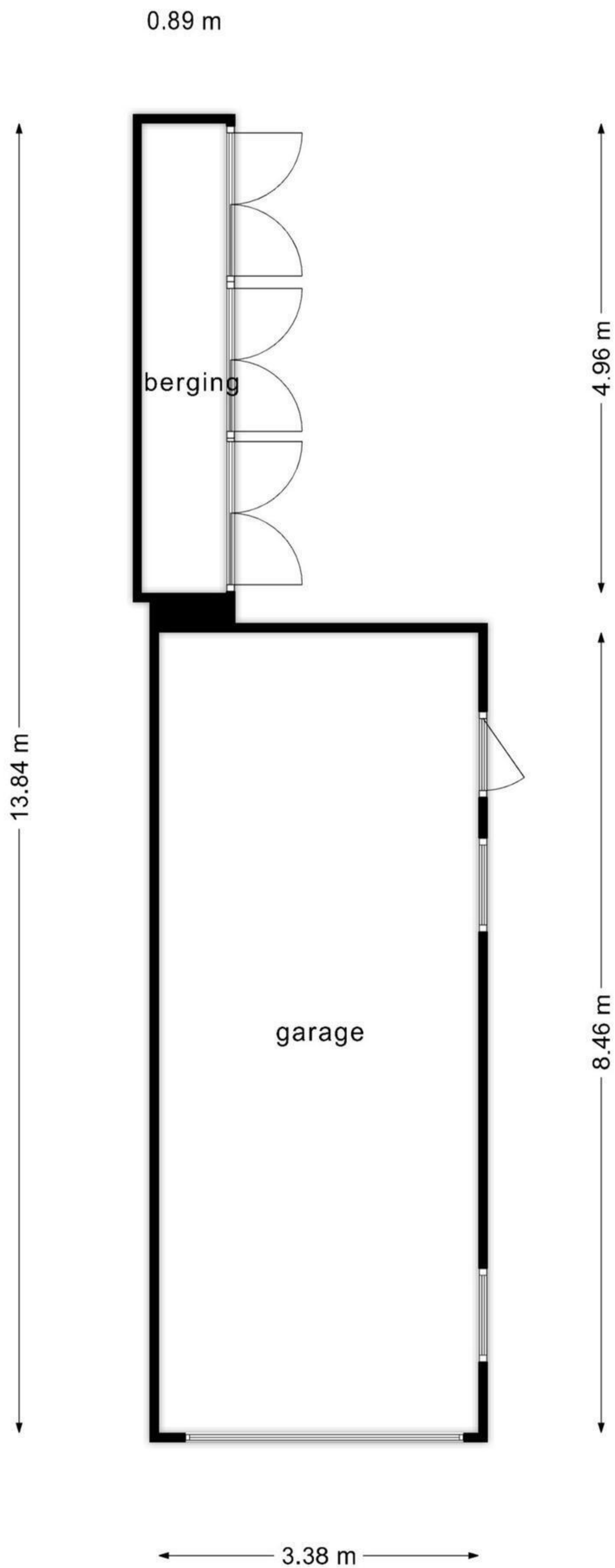
**Deze plattegronden zijn opgemaakt voor indicatieve doeleinden.
Hieraan kunnen geen rechten worden ontleend.**



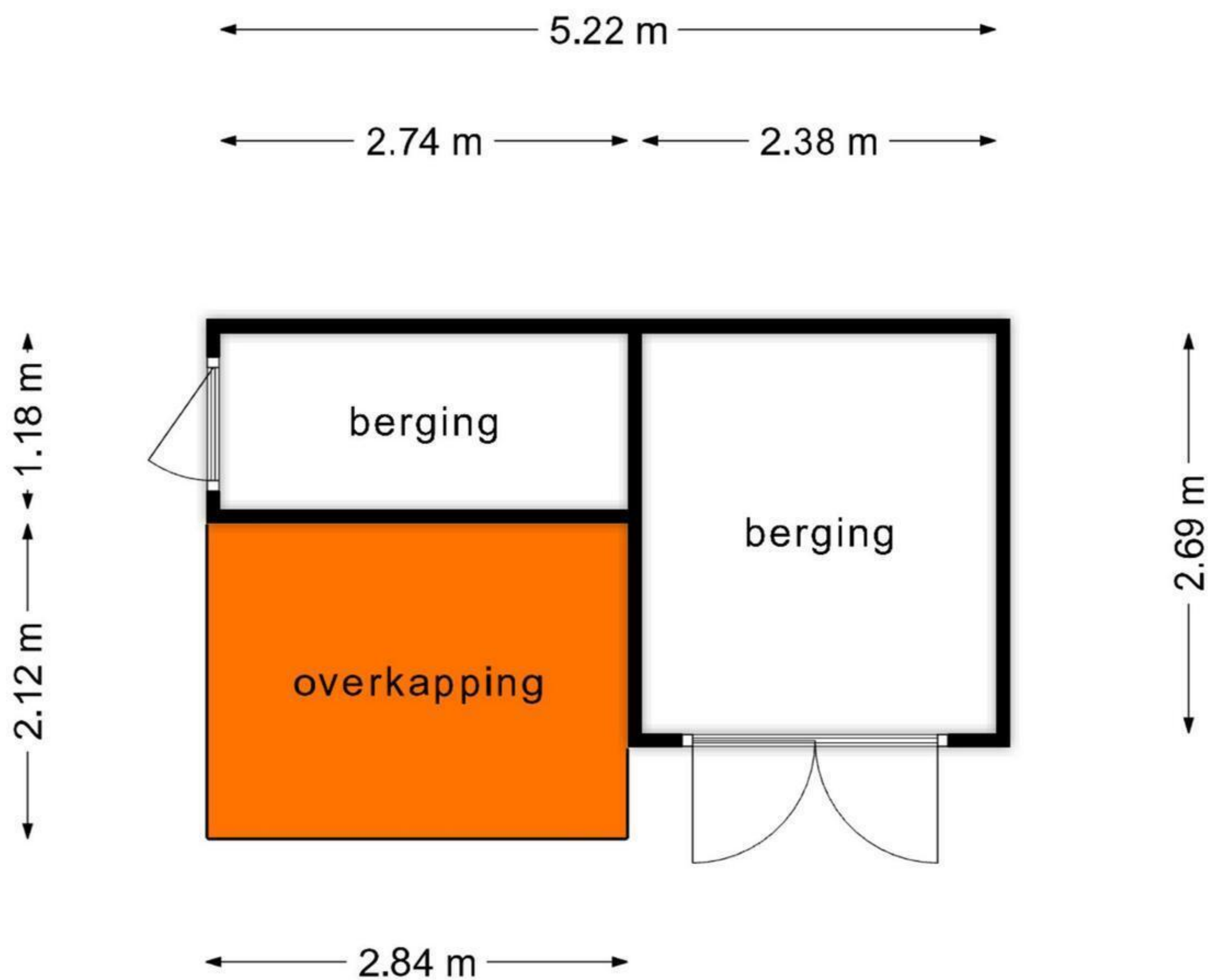
**Deze plattegronden zijn opgemaakt voor indicatieve doeleinden.
Hieraan kunnen geen rechten worden ontleend.**



**Deze plattegronden zijn opgemaakt voor indicatieve doeleinden.
Hieraan kunnen geen rechten worden ontleend.**



**Deze plattegronden zijn opgemaakt voor indicatieve doeleinden.
Hieraan kunnen geen rechten worden ontleend.**



**Deze plattegronden zijn opgemaakt voor indicatieve doeleinden.
Hieraan kunnen geen rechten worden ontleend.**