

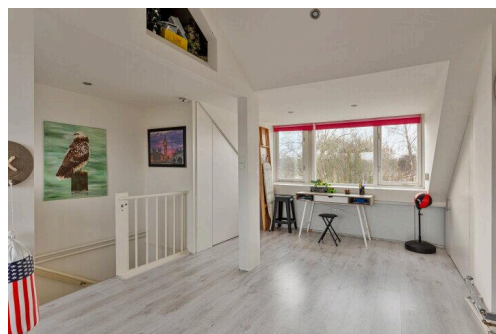
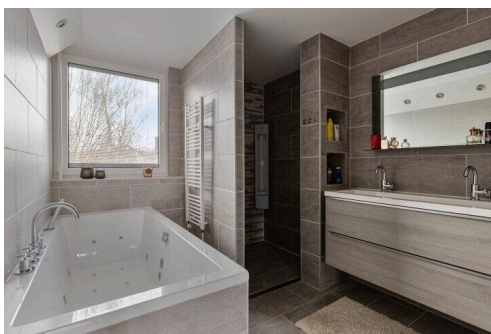
# Drunen

Offenbachplantsoen 32 | Vraagprijs € 409.000 k.k.



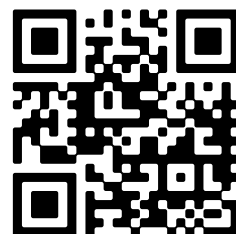
## BESCHIKBAAR

[WWW.OFFENBACHPLANTSOEN32.NL](http://WWW.OFFENBACHPLANTSOEN32.NL)



Type object:	Tussenwoning
Bouwjaar:	1979
Woonoppervlakte:	123 m <sup>2</sup>
Perceeloppervlakte:	125 m <sup>2</sup>
Inhoud:	436 m <sup>3</sup>
Aantal kamers:	5 kamers (3 slaapkamers)
Website:	<a href="http://www.offenbachplantsoen32.nl">www.offenbachplantsoen32.nl</a>

**homi**  
MAKELAARS



# Omschrijving

## Offenbachplantsoen 32, 5151 LX Drunen

Unieke woning aan Offenbachplantsoen 32 in Drunen – Ruimte, luxe en comfort!

Ben je altijd al op zoek geweest naar een leuke tussenwoning met een ruime eet- en woonkamer, drie slaapkamers, een nette keuken, nieuwe badkamer, een ruime zolder en een heerlijke voor- en achtertuin? Dan hebben wij de perfecte woning voor jou! Bovendien beschikt de woning over energielabel B en bevindt de woning zich op loopafstand van de supermarkt, speeltuin en bushalte. Word je al enthousiast? Plan dan snel een bezichtiging in!

### Entree

Parkeer je auto op een van de parkeerplaatsen op het pleintje voor de deur. Loop door de voortuin naar binnen. Welkom in de hal! Via de hal bereik je het toilet, de meterkast en de woonkamer. Loop je mee?

### Wonen & koken

De uitgebouwde ruime woonkamer heeft een fijne lichtinval door de grote raampartijen aan de voor- en achterzijde. Verder is er genoeg plek voor het plaatsen van een grote hoekbank en een eettafel. De nette open keuken is voorzien van diverse inbouwapparatuur waaronder een koelkast, een vriezer, een vaatwasser, een oven en een inductie kookplaat. Zie jij jezelf hier al kokkerellen? In de uitbouw is een enorme kastenwand waar ook de wasmachine en droger zijn geplaatst, wel zo makkelijk. Via de keuken bereiken we de bijkeuken. Zullen we boven een kijkje nemen?

### Slapen, dromen & douchen

Via de trap in de woonkamer bereiken we de eerste verdieping. Hier zijn twee slaapkamers en de badkamer te vinden. Een van de slaapkamers heeft zelfs een inbouwkast, super handig! De badkamer heeft een los bad, een douche met infrarood, een toilet en een wastafel met meubel. Via de vaste trap lopen we door naar de tweede verdieping. Hier bevindt zich een ruime zolderkamer met aan beide zijde een dakkapel en voldoende opbergruimte.

### Tuinieren, zonnen & genieten

De achtertuin is niet alleen toegankelijk vanuit de woonkamer, maar ook via een handig achterom. Aan de achterzijde van de tuin bevindt zich een berging, hier kan je gemakkelijk je fietsen stallen of seizoensgebonden spullen. Daarnaast is de hele tuin betegeld en onderhoudsvrij, waardoor je gemakkelijk een eettafel kan plaatsen. Aan de voorzijde van de woning bevindt zich nog een voortuin.

### Bijzonderheden

\* Bouwjaar 1979 \* Woonoppervlakte 123 m<sup>2</sup> \* 3 slaapkamers \* Nette keuken \* Tuin met veel privacy \* Energielabel B \*  
Aan een rustig en kindvriendelijk plein \*

### Toelichtingsclausule NEN2580:

De Meetinstructie is gebaseerd op de NEN2580. De Meetinstructie is bedoeld om een meer eenduidige manier van meten toe te passen voor het geven van een indicatie van de gebruiksoppervlakte. De Meetinstructie sluit verschillen in meetuitkomsten niet volledig uit, door bijvoorbeeld interpretatieverschillen, afrondingen of beperkingen bij het uitvoeren van de meting. Alle informatie is niet meer dan een uitnodiging tot het doen van een bod, derhalve kunt u aan deze gegevens geen rechten ontleen.

## Kenmerken

Vraagprijs:	€ 409.000 k.k.
Aanvaarding:	In overleg

## Bouw

Object type:	Eengezinswoning, tussenwoning
Soort bouw:	Bestaande bouw
Bouwjaar:	1979
Soort dak:	Zadeldak bedekt met pannen

## Oppervlakte en inhoud

Woonoppervlakte:	123 m²
Perceeloppervlakte:	125 m²
Inhoud:	436 m³
Externe bergruimte:	6 m²
Gebouwgebonden buitenruimte:	2 m²

## Indeling

Aantal kamers:	5 kamers (3 slaapkamers)
Aantal badkamers:	1 badkamer en 1 apart toilet
Badkamervoorzieningen:	Dubbele wastafel, inloopdouche, ligbad, toilet, en wastafelmeubel
Aantal woonlagen:	2 woonlagen en een zolder
Voorzieningen:	Buitenzonwering en natuurlijke ventilatie

## Energie

Energielabel:	B
Isolatie:	Dakisolatie, dubbel glas, grotendeels dubbelglas en vloerisolatie
Verwarming:	Cv-ketel en gedeeltelijke vloerverwarming
Warm water:	Cv-ketel
Cv ketel:	Cw 5 nefit (gas gestookt combiketel uit 2017, eigendom)

## Buitenruimte

Ligging:	Aan rustige weg en in woonwijk
----------	--------------------------------

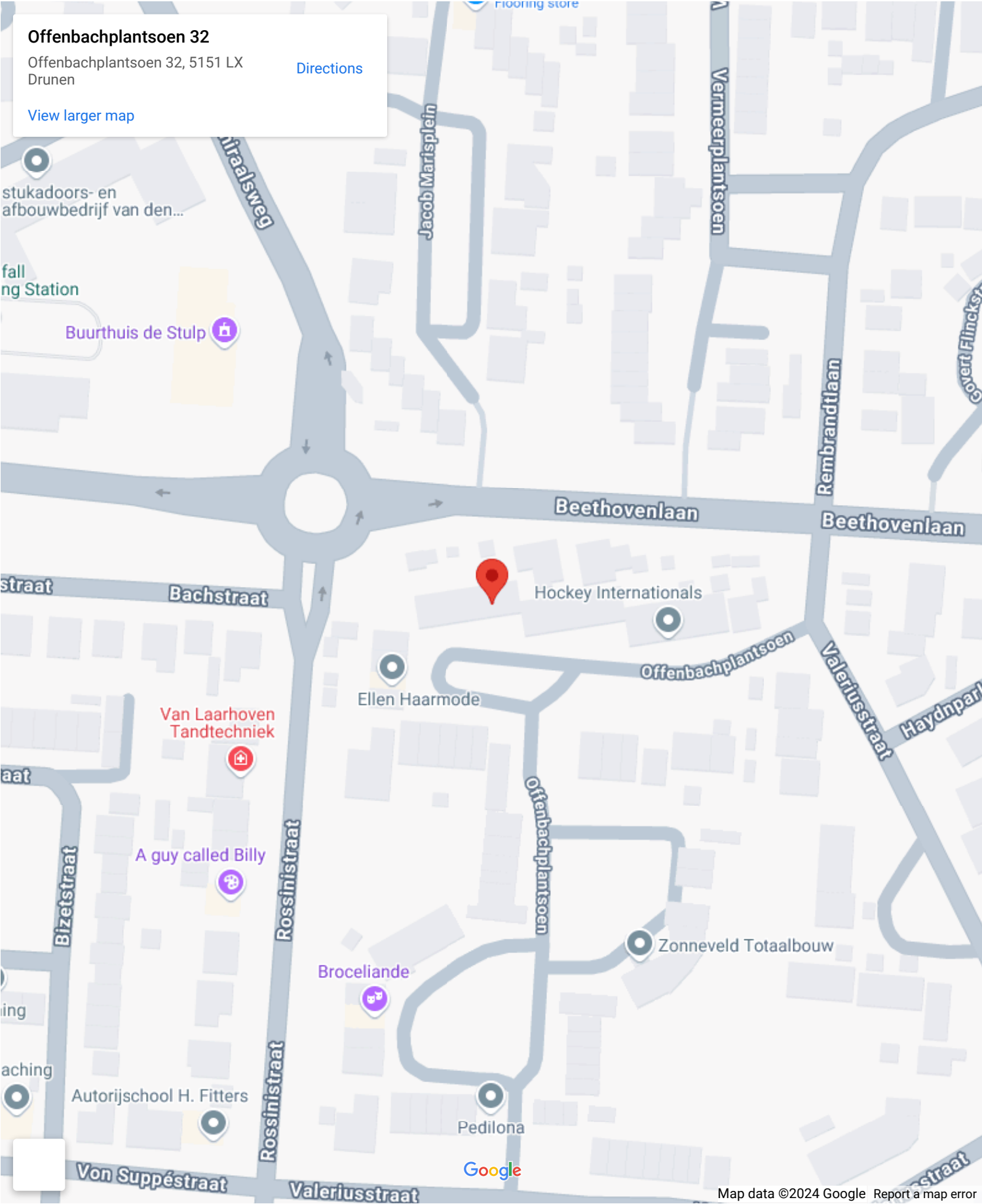
Tuin:	Achtertuin en voortuin
Achtertuin:	55 m² (12,00 meter diep en 4,56 meter breed)
Ligging tuin:	Gelegen op het noorden bereikbaar via achterom

**Bergruimte**

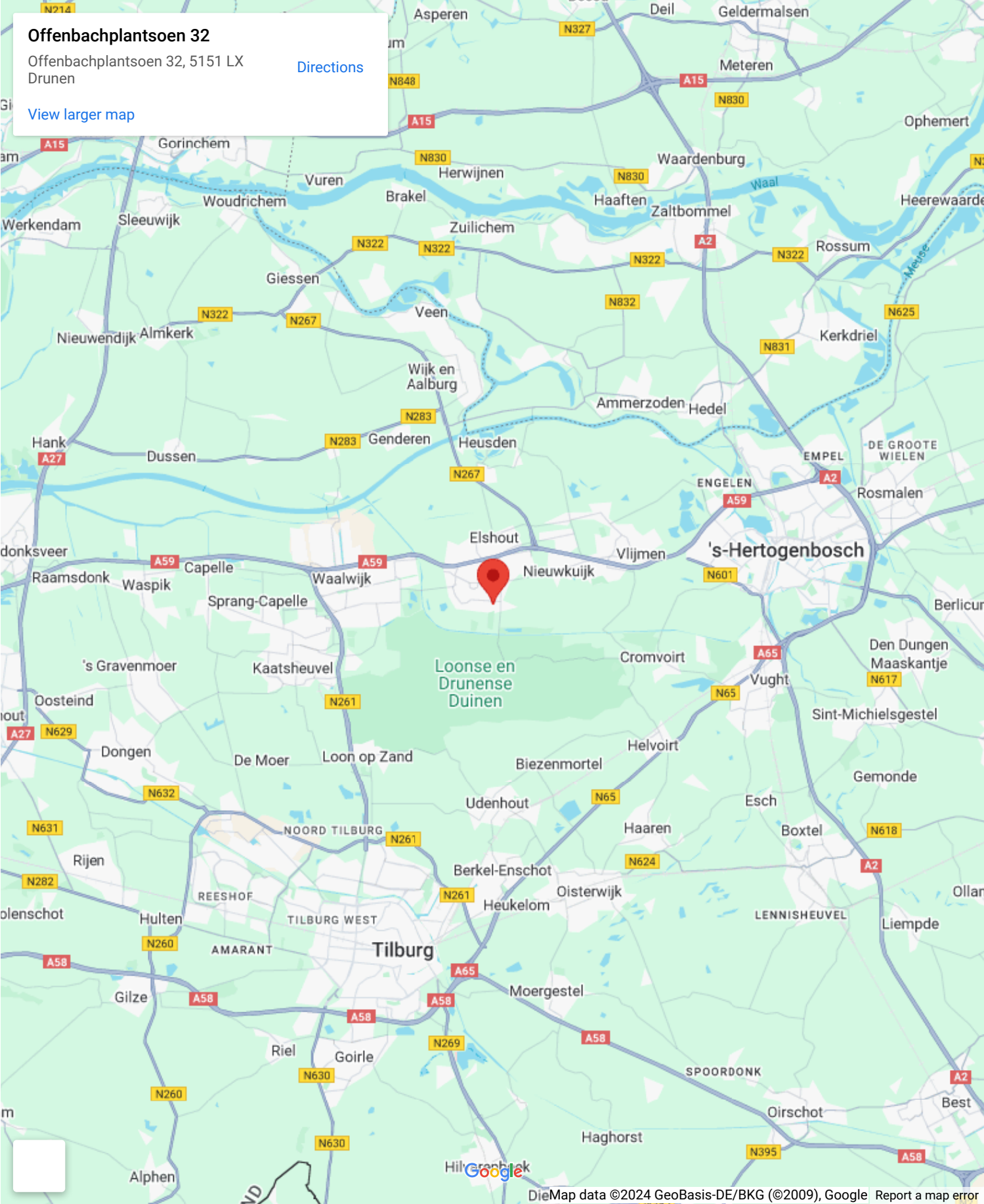
Schuur berging:	Vrijstaande houten berging
Voorzieningen schuur:	Elektra
Soort parkeergelegenheid:	Openbaar parkeren



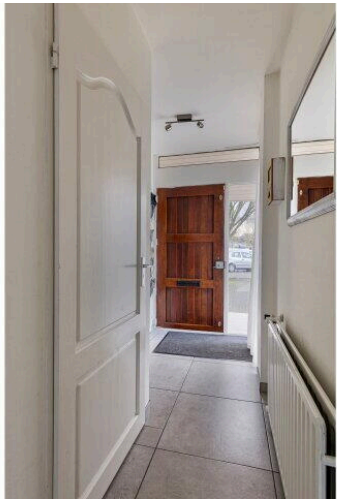
# Op de kaart



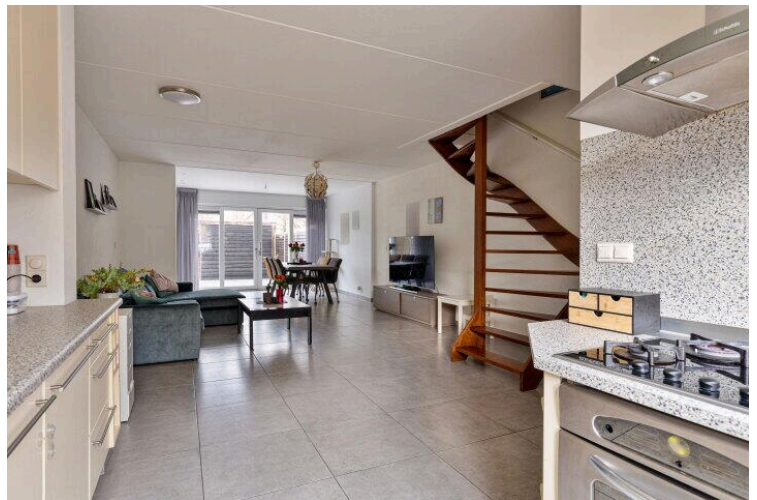
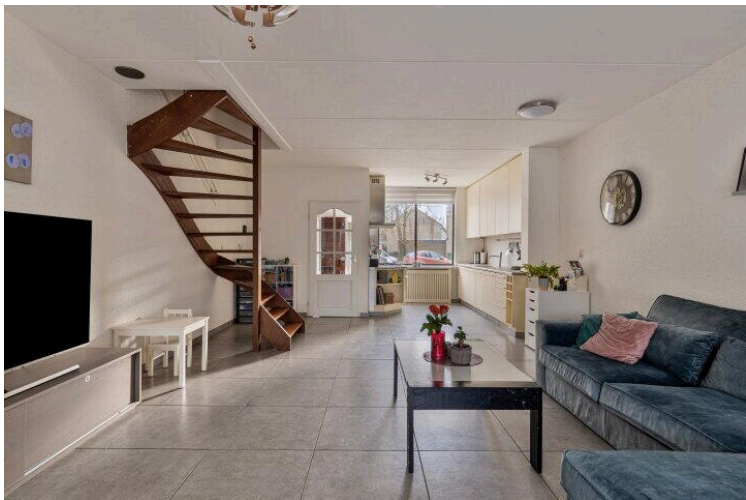
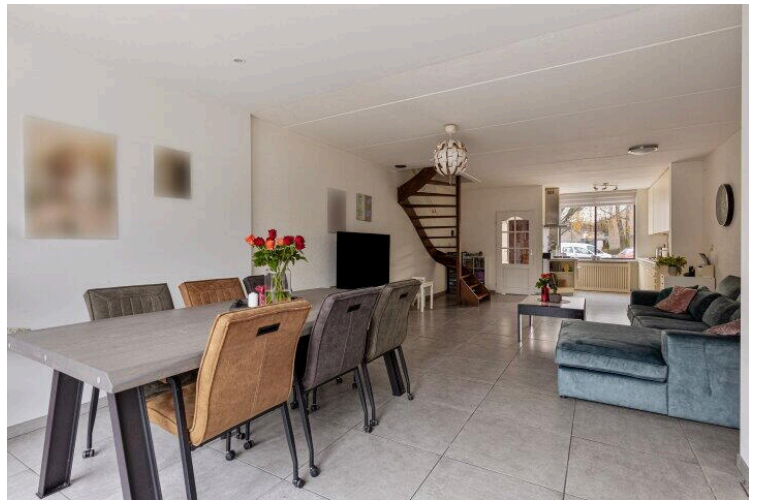
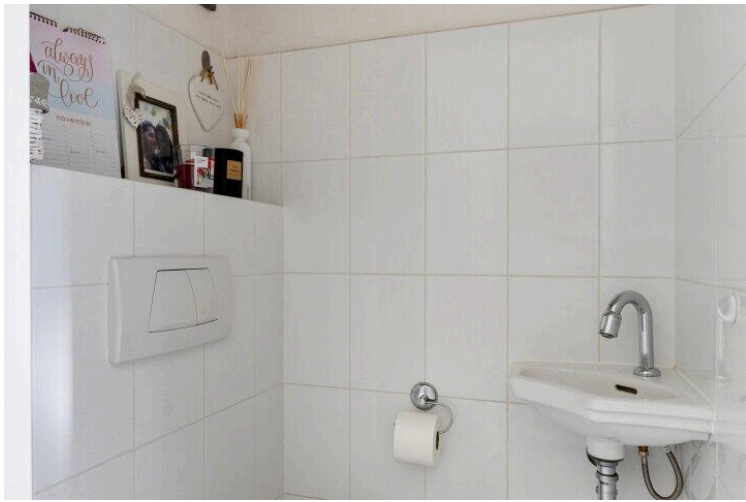
# Op de kaart



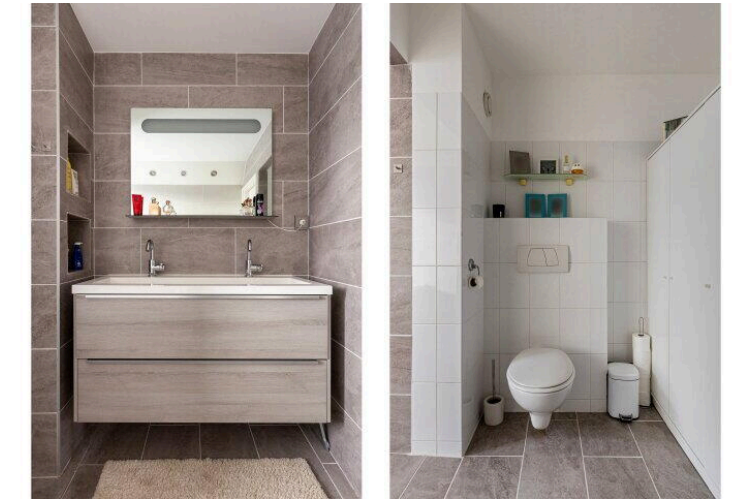
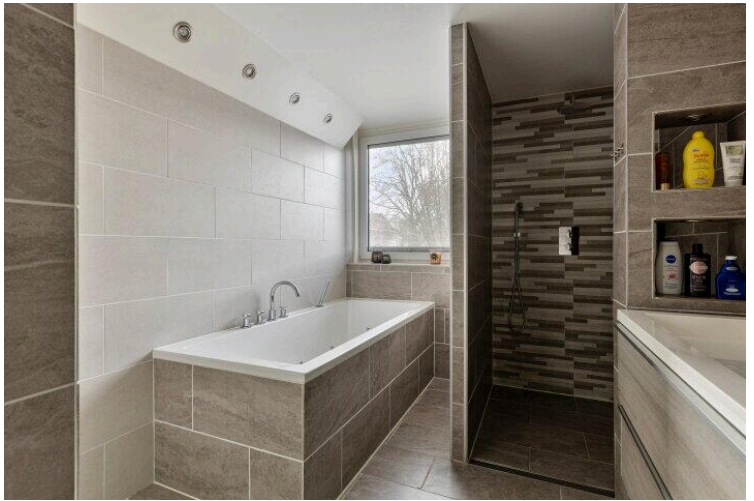




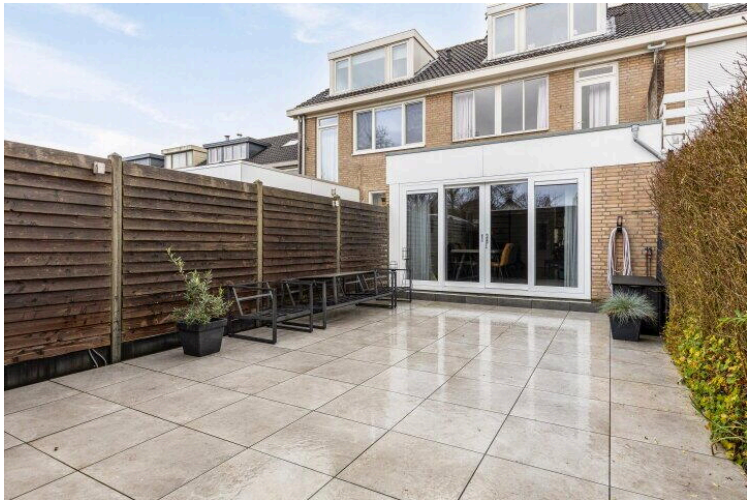
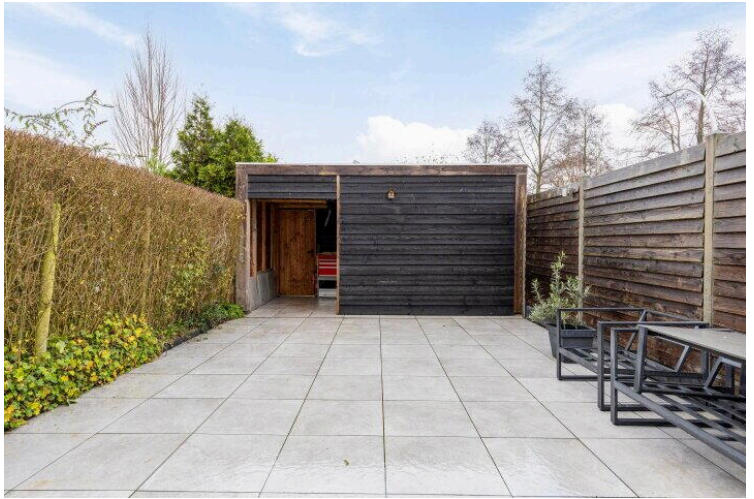














# Offenbachplantsoen 32

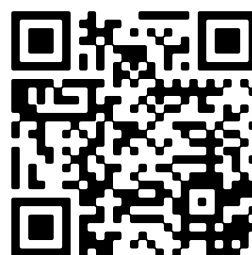
[www.offenbachplantsoen32.nl](http://www.offenbachplantsoen32.nl)



## Homi Makelaars Twente

Steenweg 9  
7531 BS, Enschede

[www.homi-makelaars.nl](http://www.homi-makelaars.nl)  
053 - 333 33 33



📱 Scan Mij!