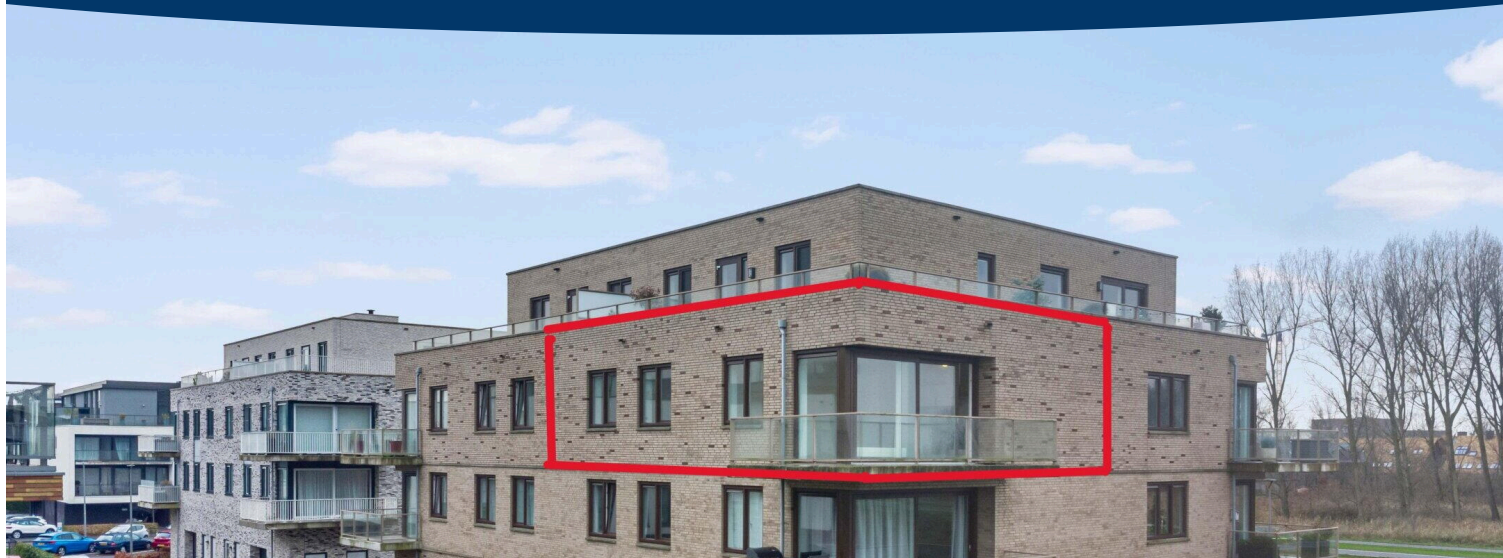


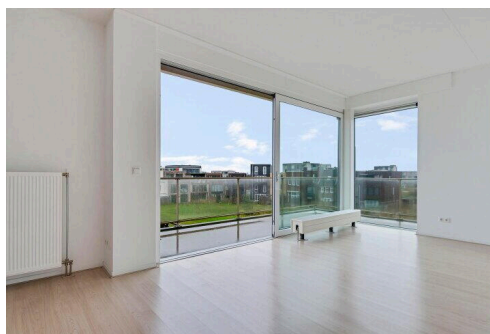
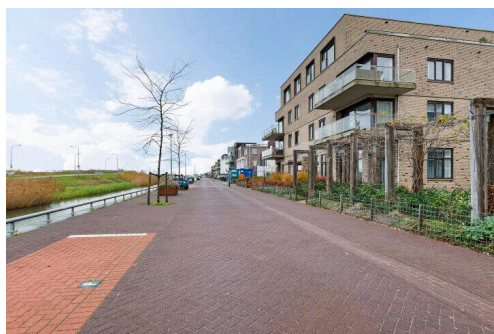
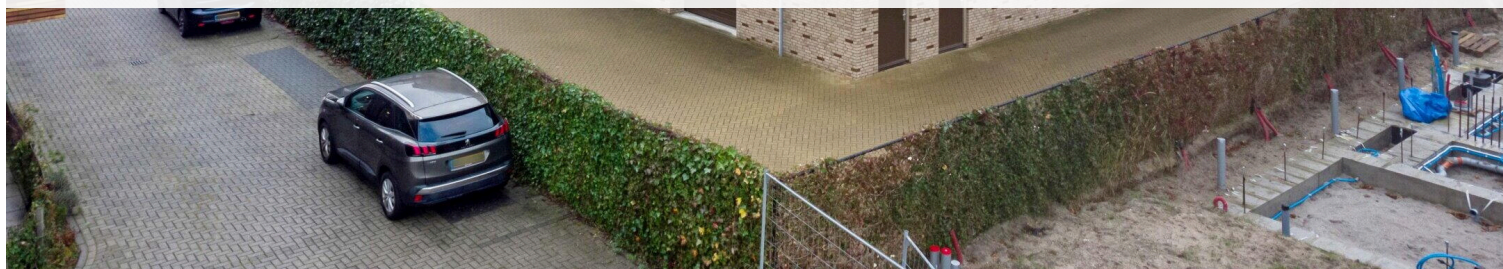
Almere

Noorwegenkade 352 | Vraagprijs € 425.000 k.k.

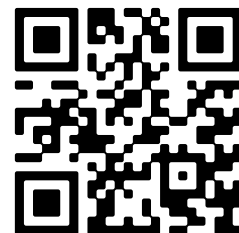


BESCHIKBAAR

WWW.NOORWEGENKADE352.NL



Type object: Portiekflat, appartement
Bouwjaar: 2019
Woonoppervlakte: 79 m²
Inhoud: 258 m³
Aantal kamers: 3 kamers (2 slaapkamers)
Website: www.noorwegenkade352.nl



Omschrijving

Noorwegenkade 352, 1363 DS Almere

****Stijlvol en instapklaar appartement in Almere Poort –****

****Bieden vanaf prijs vanaf € 425.000,- K.K.****

Welkom in dit prachtige appartement in de geliefde woonwijk Almere Poort, aan de rand van Almere. Gelegen op de tweede verdieping, biedt deze moderne woning van ca. 79 m² alles wat je zoekt: ruimte, luxe, licht en comfort. Met een royale woonkamer, een hoogwaardige keuken, twee ruime slaapkamers, een net afgewerkte badkamer én een groot balkon, is dit een plek waar je je meteen thuis voelt.

Dankzij de schuifpui naar het balkon geniet je van veel natuurlijk licht en een fenomenaal uitzicht.. Je kan zelfs het markermeer zien. Het appartement heeft energielabel A, is uitstekend geïsoleerd en voorzien van stadsverwarming. Een privéparkeerplaats en berging op de begane grond maken het plaatje compleet.

****Ideale ligging in bruisend Almere Poort****

De locatie is perfect: aan de rand van het Europakwartier. Je rijdt binnen 3 minuten de A6 op richting Amsterdam, Hilversum of Lelystad. Liever met het openbaar vervoer? De bushalte ligt op slechts 2 minuten loopafstand, en met één halte sta je al op station Almere Poort. Daarnaast zijn er volop voorzieningen in de buurt, zoals een winkelstraat, supermarkten, scholen, een bakker en zelfs een topsportcentrum. Voor ontspanning wandel je naar Almere Duin of het Almeerderstrand. Zo combineer je het stadsleven met natuur en rust.

****Indeling****

Je komt binnen via een gezamenlijke entree met bellentableau, trap en lift. Het appartement zelf ligt op de tweede verdieping en beschikt over:

* ****Hal:**** met toegang tot een meterkast, stadsverwarming, separaat toilet en wasruimte/voorraadkast.

* ****Woonkamer en keuken:**** een ruime, lichte woonkamer met schuifpui naar het balkon, dat zich aan twee zijden van de woning bevindt. De moderne open keuken is van alle gemakken voorzien, zoals een inductie kookplaat met ingebouwde afzuiging, vaatwasser, koel-/vriescombinatie en oven.

* ****Slaapkamers:**** twee royale kamers die naar wens in te delen zijn.

* ****Badkamer:**** strak en praktisch, met een inloopdouche en een wastafel.

* ****Vloer:**** de hele woning is afgewerkt met een keurige laminaatvloer.

****Bijzonderheden:****

* Woonoppervlakte: ca. 79 m²

* Energielabel A

* VvE-bijdrage: € 102,99,- per maand

* Inclusief eigen parkeerplaats en berging

* Schitterend uitzicht op water en groen.

****Omgeving****

Almere Poort is dé plek voor wie alles binnen handbereik wil hebben. Of je nu richting Amsterdam of Utrecht reist, van

de natuur wilt genieten of graag een actieve levensstijl hebt, hier kan het allemaal. Met de A6 en A1 dichtbij ben je zo onderweg, en het treinstation biedt meerdere verbindingen per uur. Voor een ontspannen dag loop je naar het Almeerderstrand of het Pampushout bos.

****Maak kennis met dit appartement****

Benieuwd geworden? Dit instapklare appartement biedt een unieke kans op comfortabel wonen in een dynamische omgeving. Plan snel een bezichtiging en laat je verrassen!

De op deze website getoonde vrijblijvende informatie is door ons (met zorg) samengesteld op basis van gegevens van verkoper (en of derden). Wij staan niet in voor de juistheid of volledigheid daarvan. Wij adviseren je om contact met ons op te nemen bij interesse of je door je eigen makelaar te laten bijstaan.

Wij zijn niet verantwoordelijk voor de inhoud van de websites waarnaar verwezen wordt.

Kenmerken

| | |
|---------------|--------------------|
| Vraagprijs: | € 425.000 k.k. |
| Aanvaarding: | Direct |
| Bijdrage vve: | € 102,99 per maand |

Bouw

| | |
|--------------|--------------------------|
| Object type: | Portiekflat, appartement |
| Soort bouw: | Bestaande bouw |
| Bouwjaar: | 2019 |

Oppervlakte en inhoud

| | |
|------------------------------|--------|
| Woonoppervlakte: | 79 m² |
| Inhoud: | 258 m³ |
| Gebouwgebonden buitenruimte: | 15 m² |

Indeling

| | |
|------------------------|--|
| Aantal kamers: | 3 kamers (2 slaapkamers) |
| Aantal badkamers: | 1 badkamer en 1 apart toilet |
| Badkamervoorzieningen: | Wastafel, inloopdouche |
| Voorzieningen: | Mechanische ventilatie, tv kabel, lift, schuifpui, glasvezel kabel |

Energie

| | |
|---------------|---|
| Energielabel: | A |
| Isolatie: | Muurisolatie, vloerisolatie, dubbel glas, hr-glas |
| Verwarming: | Stadsverwarming |

Buitenruimte

| | |
|----------|---|
| Ligging: | Aan rustige weg, in woonwijk, vrij uitzicht, open ligging |
|----------|---|

Bergruimte

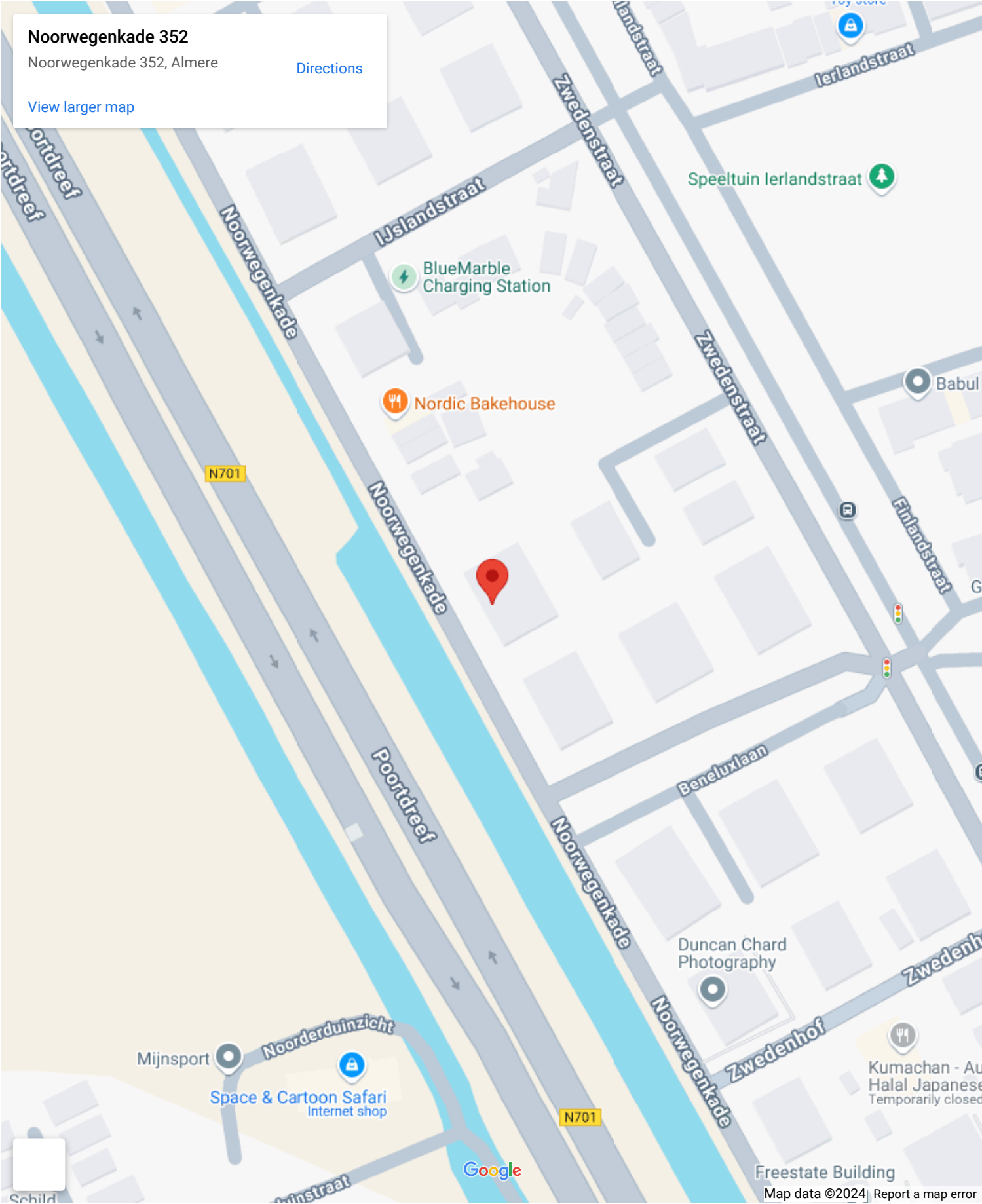
| | |
|---------------------------|-------------------------------------|
| Schuur berging: | Box |
| Soort parkeergelegenheid: | Openbaar parkeren, op eigen terrein |

VvE Checklist

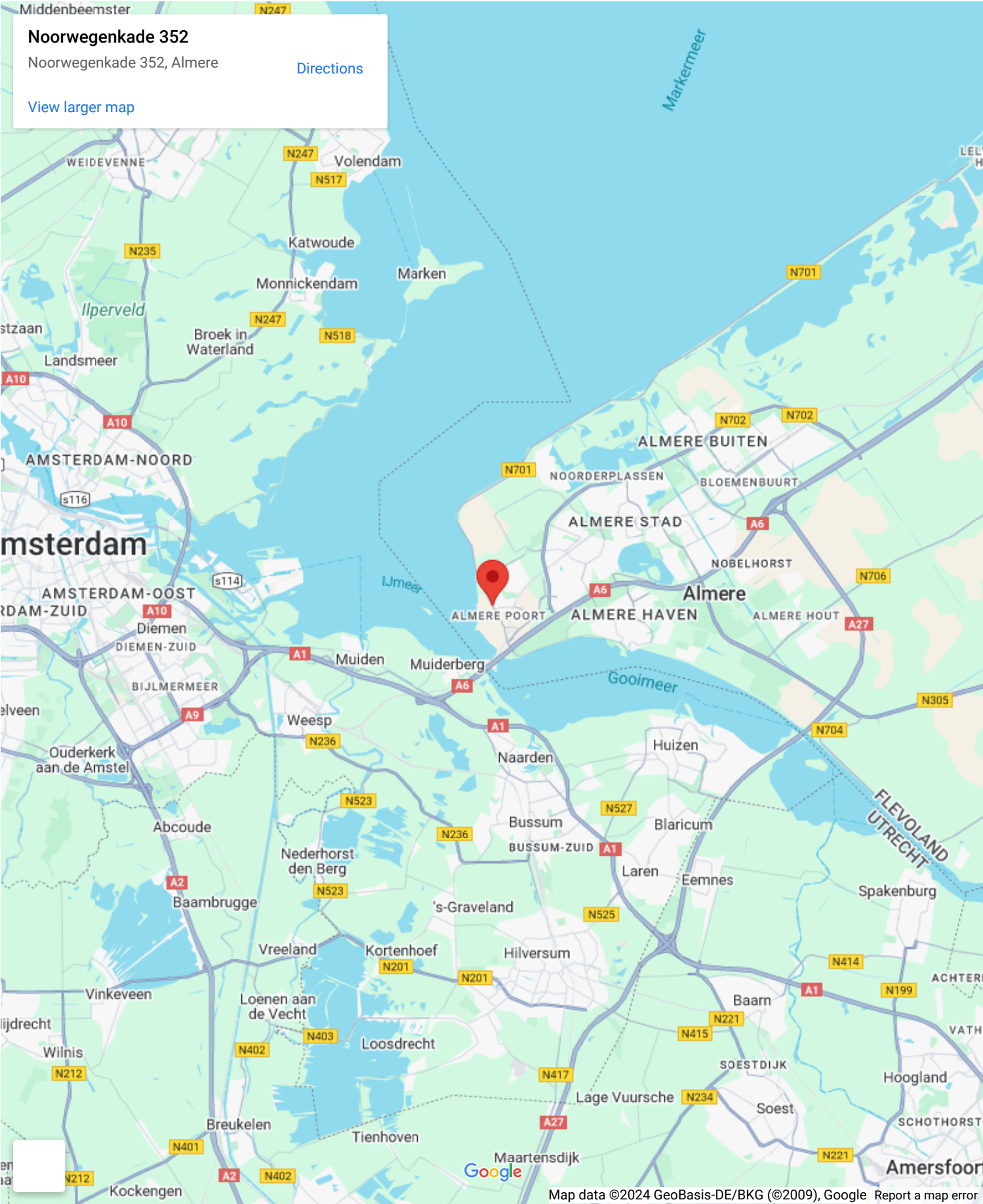
| | |
|-------------------|----|
| Inschrijving kvk: | Ja |
|-------------------|----|

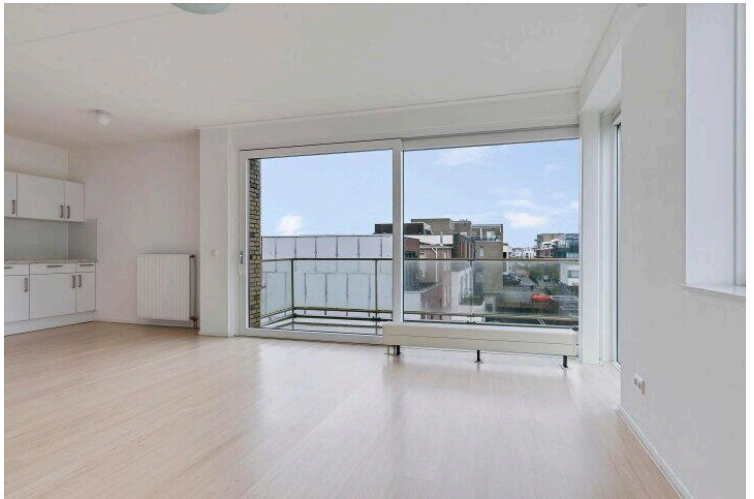
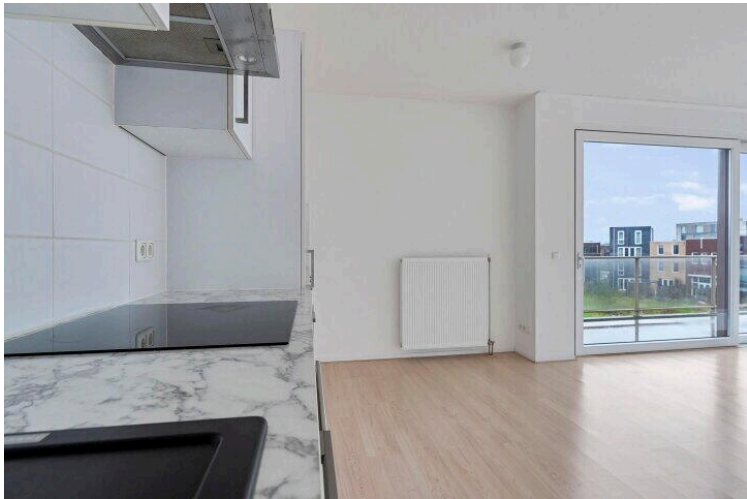
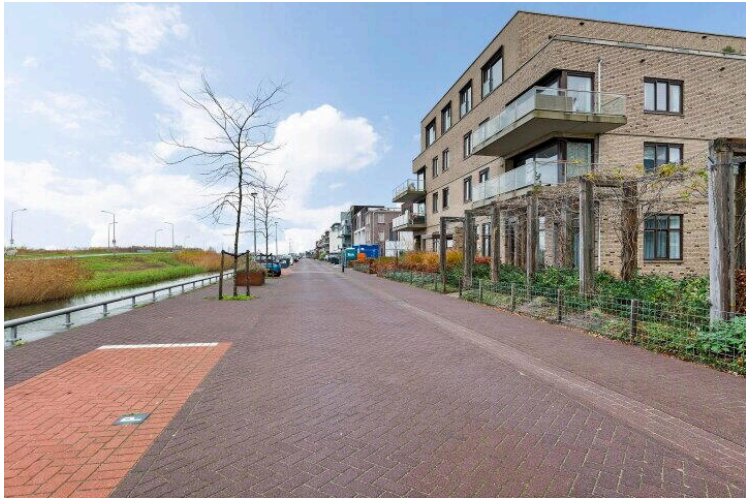
| | |
|-------------------------|--------------------|
| Jaarlijkse vergadering: | Ja |
| Periodieke bijdrage: | € 102,99 per maand |
| Reservefonds aanwezig: | Ja |
| Onderhoudsplan: | Ja |
| Opstalverzekering: | Ja |

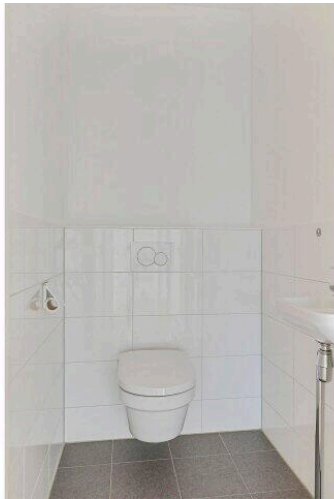
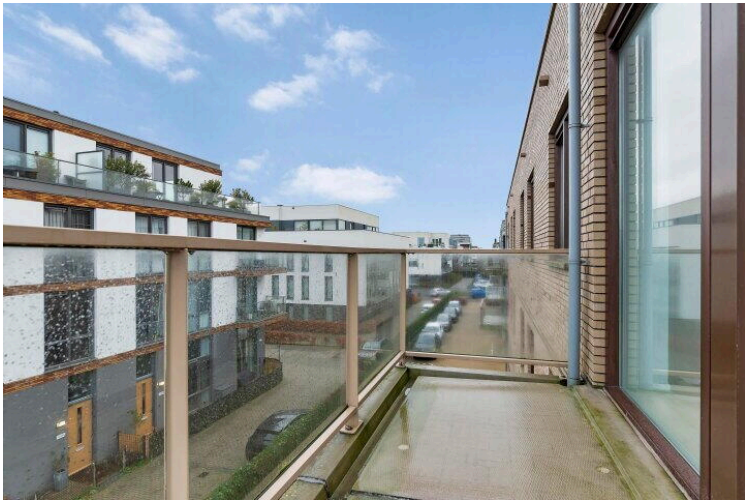
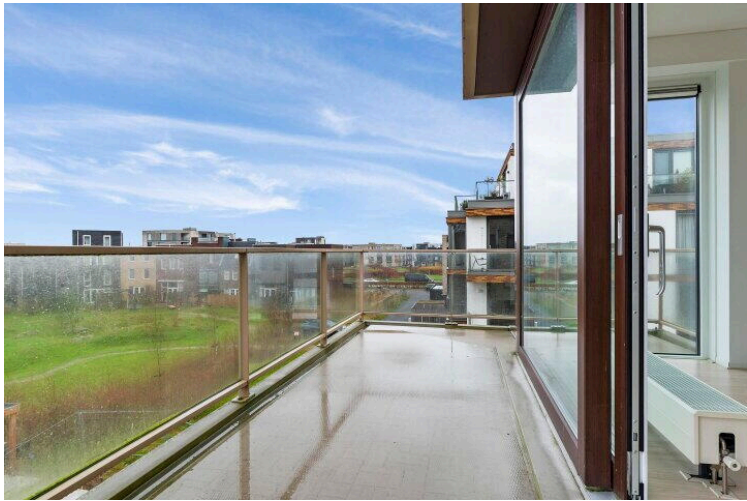
Op de kaart

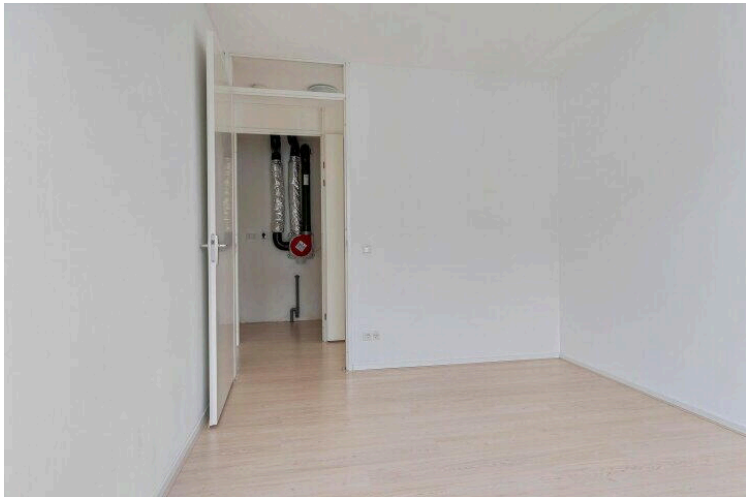
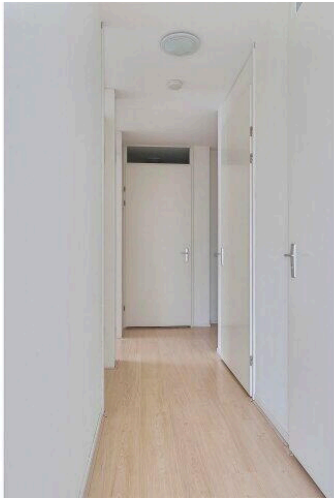


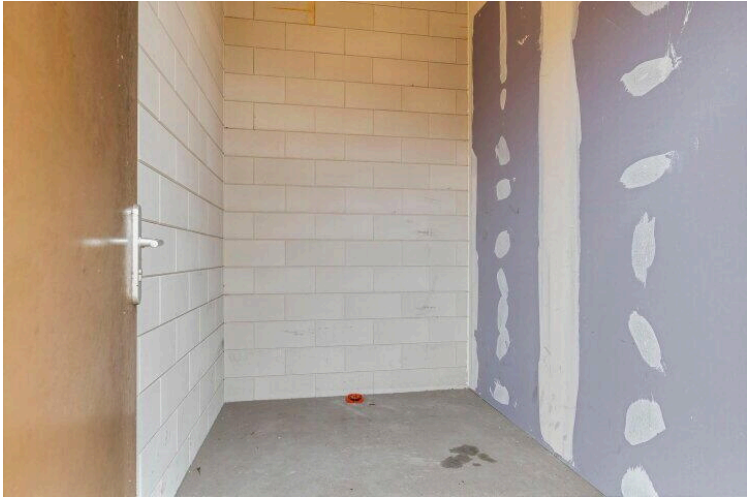
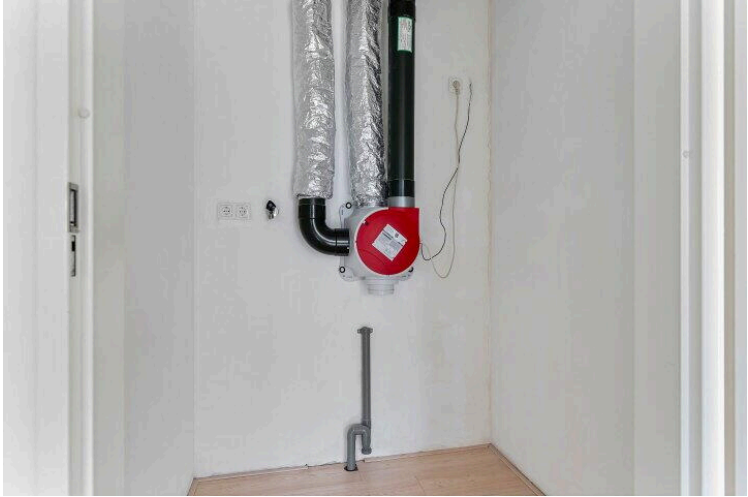
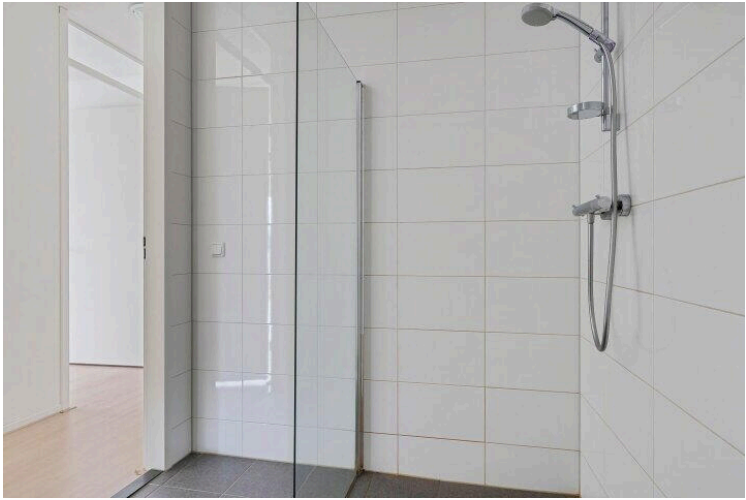
Op de kaart

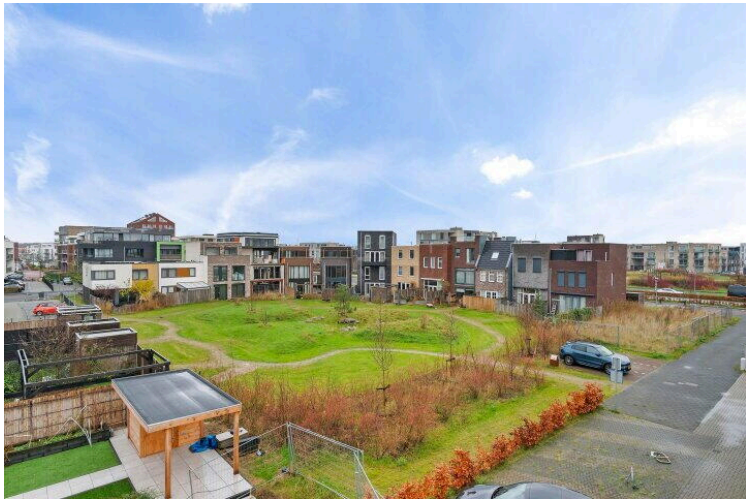
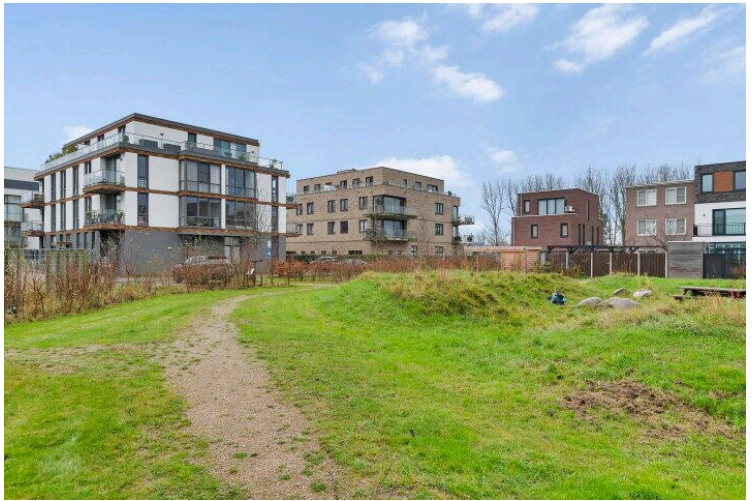
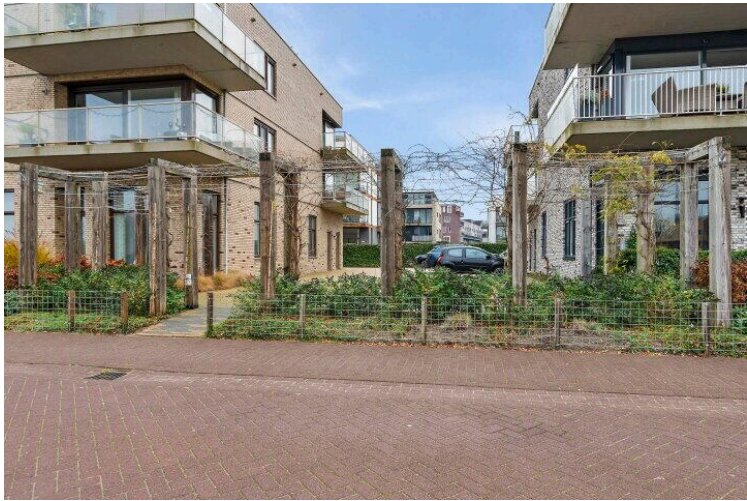
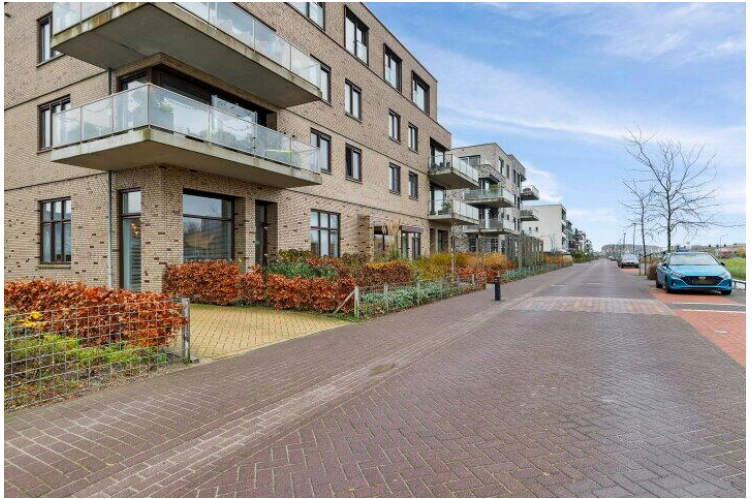
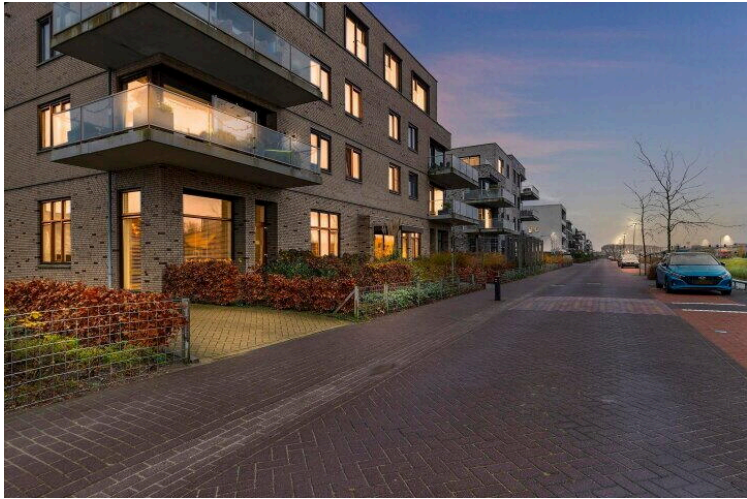
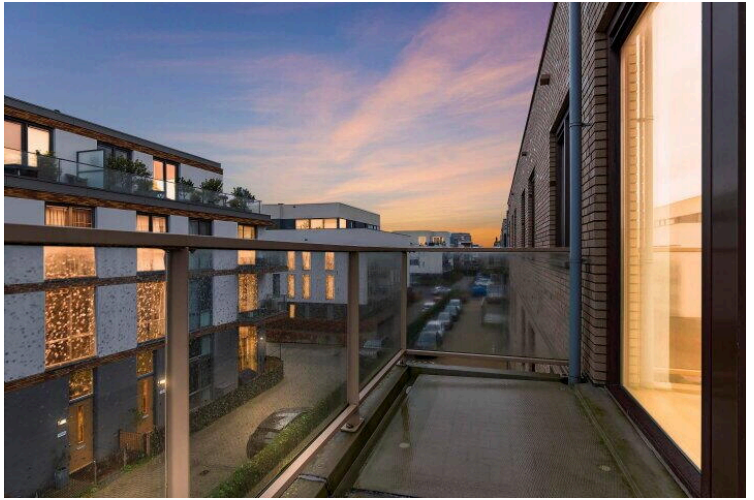
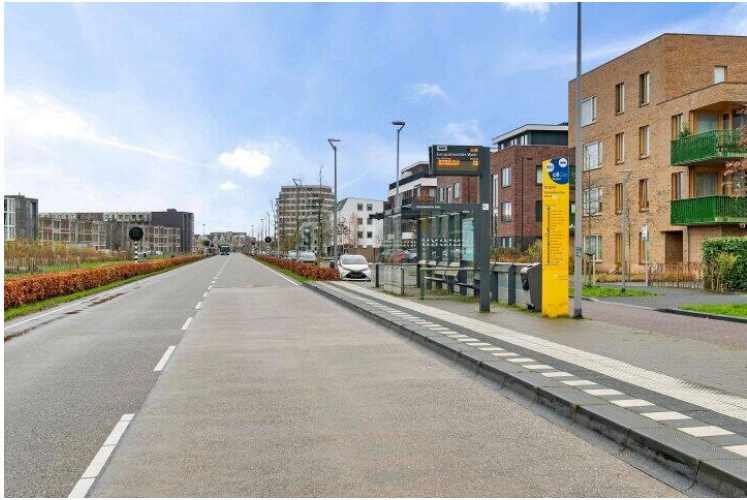


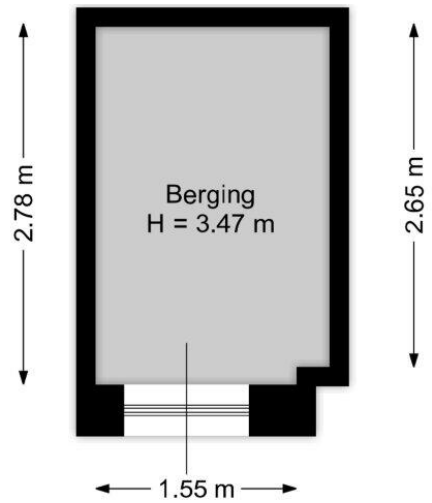
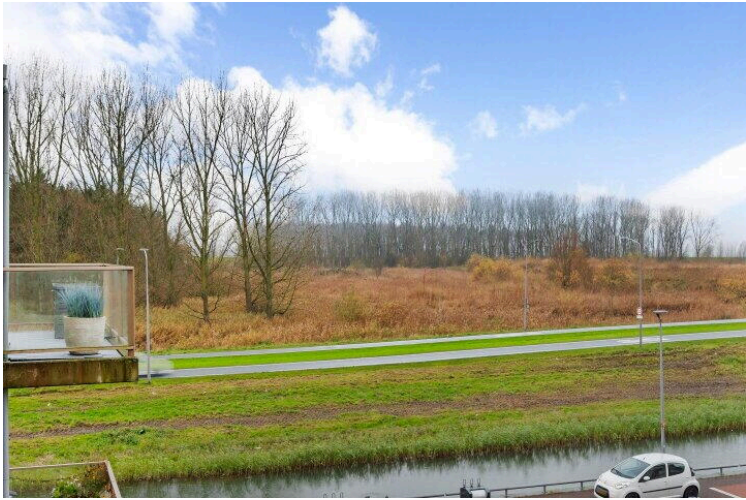














Aan de plattegronden kunnen geen rechten worden ontleend.
www.proland.nl

Noorwegenkade 352

www.noorwegenkade352.nl

