

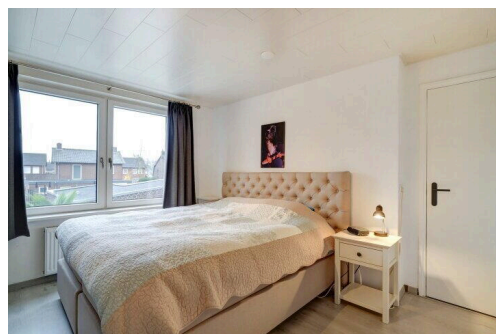
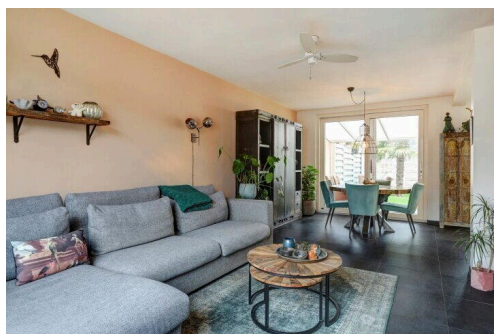
Meijel

het Eensel 7 | Vraagprijs € 319.000 k.k.



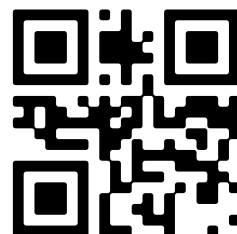
BESCHIKBAAR

WWW.HETEENSEL7.NL



Type object:	2-onder-1-kapwoning
Bouwjaar:	1972
Woonoppervlakte:	85 m ²
Perceeloppervlakte:	216 m ²
Inhoud:	357 m ³
Aantal kamers:	3 kamers (2 slaapkamers)
Website:	www.heteensel7.nl


MAISON
MAKELAARS



Omschrijving

het Eensel 7, 5768 XZ Meijel

OBJECTOMSCHRIJVING:

In deze rustige straat wonen jonge gezinnen en oudere mensen dus iedereen zal zich hier thuis voelen. En dat geldt ook zeker voor de woning! Deze woning geeft je namelijk een warm welkom. Van het Portugese tegelpatroon dat steeds terug komt en de lambrisering langs de trap tot de glazen schuifpui en het grote overdekte terras: hier voel je je thuis! De begane grond bestaat uit een grote ruimte met het woongedeelte aan de voorkant en een moderne keuken aan de achterkant. De donkere tegelvloer is voorzien van vloerverwarming. Op de eerste verdieping vind je drie slaapkamers en een kleine maar handige ingerichte badkamer met een dubbele douche en een wastafel. De zolder kun je bereiken met een vlizotrap. De achtertuin is onderhoudsvriendelijk aangelegd met veel gazon en een exotische palmboom. Onder het overdekte terras kun je lekker in de schaduw zitten. Naast de woning ligt nog een oprit met carport en daarachter een garage met dubbele deur.

ALGEMEEN:

Eind 2013 is de begane grond van deze woning volledig verbouwd. In 2020 zijn bijna alle kozijnen vervangen voor kunststof kozijnen met HR++ glas en in 2021 is de badkamer vernieuwd. De woning ligt in een rustige zijstraat waar eigenlijk alleen bestemmingsverkeer doorheen rijdt. Een straat verderop vind je een brede groenstrook met een wandelpad, speelveld en een hondenweitje. De woning ligt op loopafstand van het centrum met diverse winkels, supermarkten, restaurants, terrasjes, een basisschool met kinderopvang en verschillende sportverenigingen. De autosnelwegen A67 en A2 zijn beide in nog geen vijftien autominuten te bereiken en van daaruit rij je makkelijk naar de omliggende grote steden.

BEGANE GROND:

ENTREE

De voortuin is netjes aangelegd met siergrassen, een boompje en een kiezelpad met grote tegels waarover je naar de voordeur loopt. Je komt binnen in de hal waar je blik gelijk naar het plafond gaat. Hier is namelijk een Portugees tegeltjespatroon tegen bevestigd en alle kleuren geven de hal gelijk een vrolijke uitstraling. De meterkast heeft 9 groepen en er is een aansluiting op het glasvezelnetwerk aanwezig. Onder de trap ligt een handige trapkast waar je veel spullen in kunt opbergen en daarnaast bevindt zich het toilet. De vloer is voorzien van donkere tegels met vloerverwarming die doorlopen naar de woonkamer en de keuken.

WOONKAMER

De woonkamer heeft een grote raampartij aan de voorkant die de hele breedte van de kamer omvat en aan de achterkant een glazen schuifpui. Aan natuurlijke lichtinval heb je hier dus geen gebrek! Alle wanden zijn netjes strak gestuct en voorzien van een laag verf.

KEUKEN

De keuken is ongeveer 10 jaar geleden vernieuwd en heeft een strakke en moderne uitstraling met de witte kastjes, rvs greepjes, achterwand en afzuigkap. Het blad is van kunststof en heeft een houtlook. Je kunt hier prima koken op het vijf pits gasfornuis of je schuift een makkelijke maaltijd in de grote combi-oven. Er is verder nog een vaatwasser aanwezig, een koelkast en een handige uitschuifbare apothekerskast.

VERDIEPING:

De trap die naar de eerste verdieping leidt is voorzien van zachte vloerbedekking en heeft een mooie oud-groene

lambrisering tegen de muur. Op de overloop is een handige washoek gemaakt waar precies een droger en een wasmachine naast elkaar passen. In het blad dat er boven is gemaakt komen de Portugese tegeltjes weer terug!

SLAAPKAMERS

Twee van de drie slaapkamers zijn ruim genoeg om een groot tweepersoonsbed in te plaatsen en een kledingkast. De derde slaapkamer is wat kleiner maar alsnog een prima formaat voor een kinderkamer, kledingkamer of bijvoorbeeld een werkplek. Alle slaapkamers beschikken over een lichte laminaatvloer, draaikielpramen met kunststof kozijnen en rolluiken. Op 1 van de kamers is een wand voorzien van fotobehang.

BADKAMER

De badkamer is in 2021 vernieuwd en op de vloer zie je gelijk weer de Portugese tegeltjes terugkomen. De badkamer is klein maar handig ingericht en heeft een dubbele douchekop zodat je hier ook makkelijk met z'n tweeën tegelijk kunt douchen. Er is een wasbak aanwezig met opbergmeubel en nog een extra kast. Het raam van de badkamer is destijds niet vervangen en heeft houten kozijnen en enkel glas.

ZOLDER:

De zolder is bereikbaar met een vlizotrap via een luik boven de overloop. Hier kun je veel spullen opbergen die je niet dagelijks nodig hebt. Op de zolder hangt ook de Remeha CV ketel uit 2013.

TUIN:

De tuin is zo aangelegd dat het makkelijk te onderhouden is en toch altijd groen. Het grootste deel bestaat uit gazon waarvan een klein stukje (onder de overkapping achter de garage) kunstgras is. Midden in de tuin staat een grote palmboom. Onder het overdekte terras achter de woning kun je lekker in de schaduw zitten en doordat er lichtdoorlatende kunststof platen als dak zijn gebruikt blijft het als een open ruimte aanvoelen. De tuin is geheel omheind met een schutting en een muur. Via de tuin heb je toegang tot de garage en de oprit met carport. In de tuin zijn stopcontacten aanwezig, een buitenkraan en verlichting.

OVERIGE INFORMATIE:

AANVAARDING & VOORWAARDEN BIJ VERKOOP:

De aanvaarding geschiedt in onderling overleg.

Financieringsvoorboud : 5 weken

Bankgarantie of waarborgsom : vereist

ENERGIELABEL:

Verkoper beschikt over energielabel B.

STAAT VAN ONDERHOUD:

De staat van onderhoud van de woning is goed. De woning is de afgelopen jaren flink verbouwd en verduurzaamd.

VERWARMING & ISOLATIE:

Verwarming geschiedt door middel van een Remeha CV ketel uit 2013. Op de begane grond is vloerverwarming aanwezig. Bijna alle ramen zijn voorzien van HR++ glas, met uitzondering van het badkamerraam en de zolderraampjes. Zowel het dak, als de spouwmuur en de vloer zijn geïsoleerd.

LIGGING:

De woning ligt in een rustige straat op loopafstand van het centrum van Meijel en alle voorzieningen.

NUTSVOORZIENINGEN:

De woning is rechtstreeks aangesloten op de openbare leidingen voor water, energie en riool en beschikt over een aansluiting op het kabel- en glasvezelnetwerk.

LIJST ROERENDE ZAKEN & VRAGENLIJST WETTELIJKE INFORMATIEPLICHT:

De lijst van roerende zaken en de vragenlijst wettelijke informatieplicht verkoper(s) zijn te downloaden in de dataroom van de woning.

BOUWKUNDIG ADVIES:

Maison Makelaars adviseert om bij twijfel of bij oudere woningen een onafhankelijk bouwkundig onderzoek in te stellen.

MAATGEVING:

Alle maten en oppervlaktes in de brochure en van alle plattegronden zijn indicatief, hieraan kunnen geen rechten ontleend worden.

Hoewel alle informatie in deze brochure met de grootste zorg wordt samengesteld kunnen wij niet altijd voorkomen dat de informatie enigszins afwijkt van hetgeen dat je in of rond de woning ziet of hebt gezien. Dit geldt met name voor de brochuretekst, de plattegronden en de maatvoeringen. Hieraan kunnen dan ook geen rechten worden ontleend.

Kenmerken

Vraagprijs:	€ 319.000 k.k.
Aanvaarding:	In overleg

Bouw

Object type:	Eengezinswoning, 2-onder-1-kapwoning
Soort bouw:	Bestaande bouw
Bouwjaar:	1972
Soort dak:	Zadeldak bedekt met pannen

Oppervlakte en inhoud

Woonoppervlakte:	85 m²
Perceeloppervlakte:	216 m²
Inhoud:	357 m³
Externe bergruimte:	15 m²
Gebouwgebonden buitenruimte:	40 m²

Indeling

Aantal kamers:	3 kamers (2 slaapkamers)
Aantal badkamers:	1 badkamer en 1 apart toilet
Badkamervoorzieningen:	Douche en wastafel
Aantal woonlagen:	2 woonlagen en een zolder
Voorzieningen:	Glasvezelkabel

Energie

Energielabel:	B
Isolatie:	Dakisolatie en muurisolatie
Verwarming:	Cv-ketel en gedeeltelijke vloerverwarming
Warm water:	Cv-ketel
Cv ketel:	Remeha (gas gestookt combiketel uit 2013, eigendom)

Buitenruimte

Ligging:	In woonwijk
Tuin:	Achtertuin

Achtertuint:	1 m² (1,00 meter diep en 1,00 meter breed)
Ligging tuin:	Gelegen op het oosten

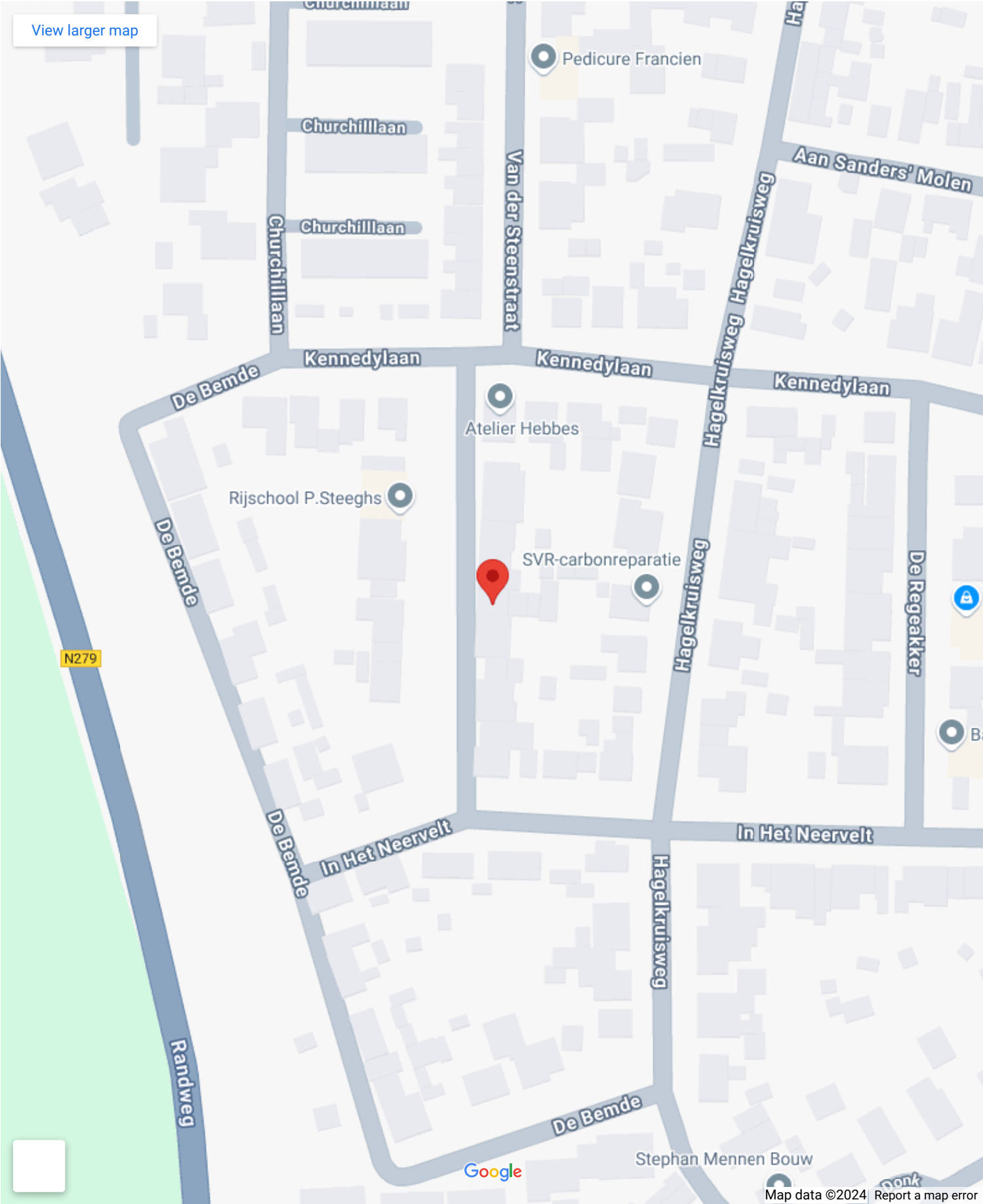
Bergruimte

Soort parkeergelegenheid:	Openbaar parkeren
---------------------------	-------------------

Garage

Soort garage:	Aangebouwde stenen garage
Capaciteit garage:	1 auto
Voorzieningen garage:	Elektra

Op de kaart

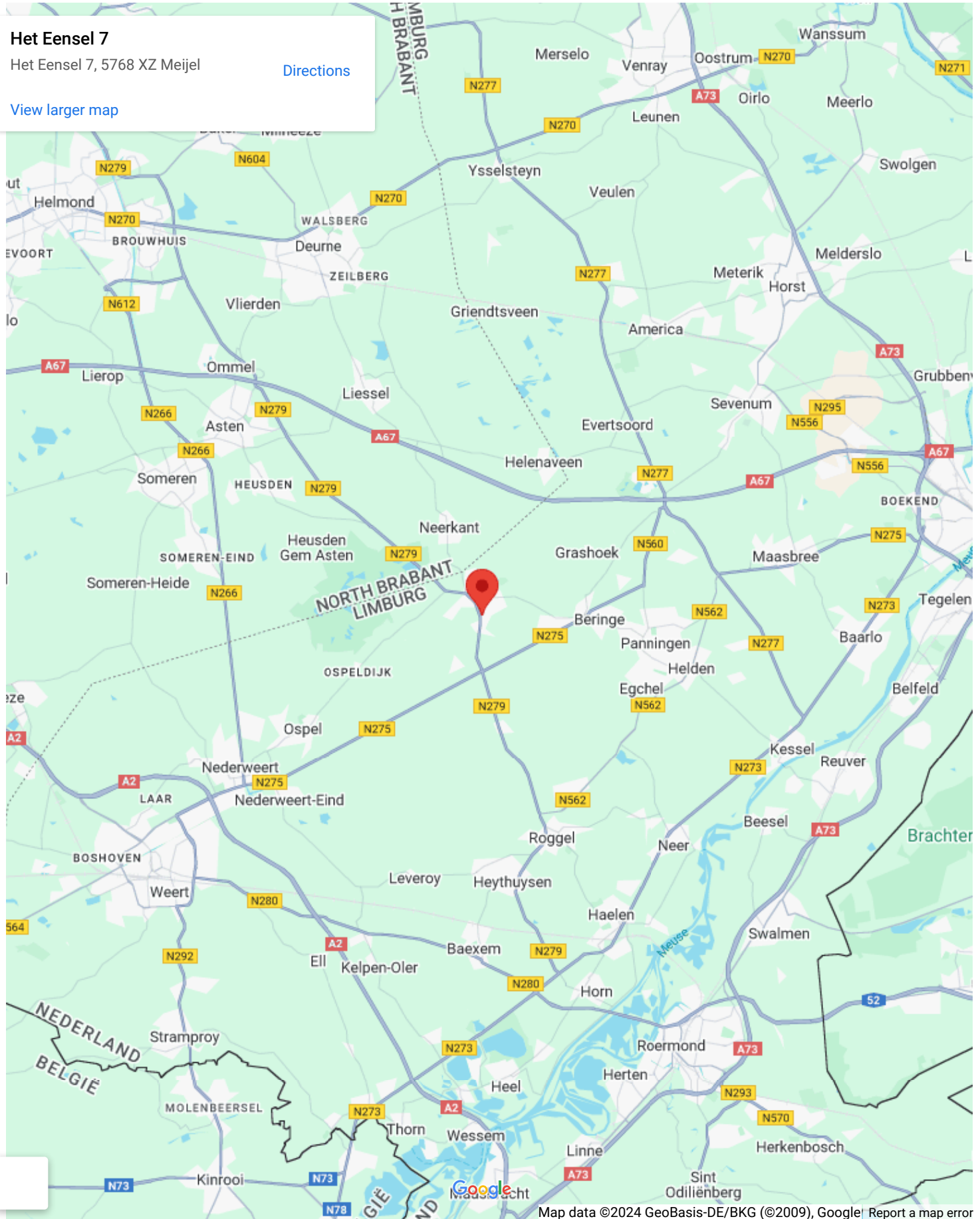


Op de kaart

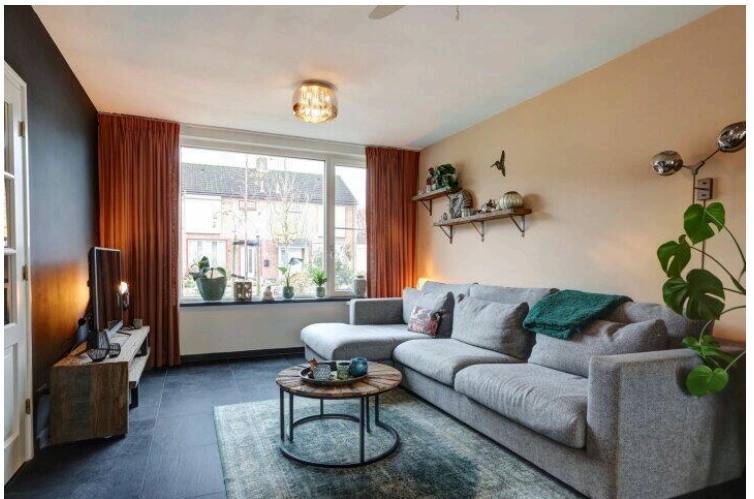
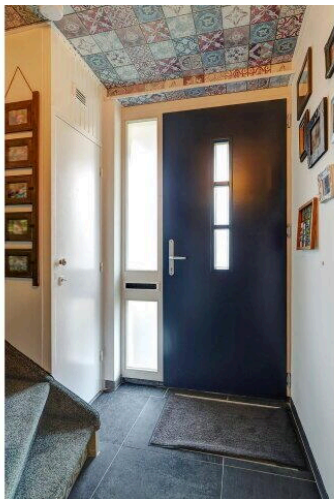
Het Eensel 7

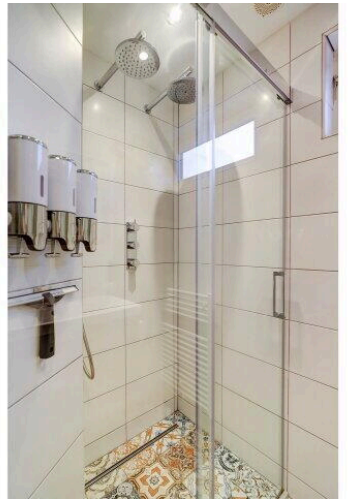
Het Eensel 7, 5768 XZ Meijel

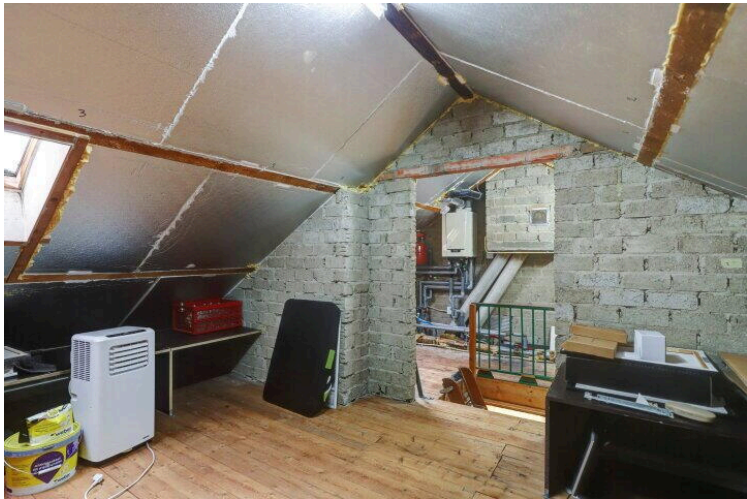
Directions

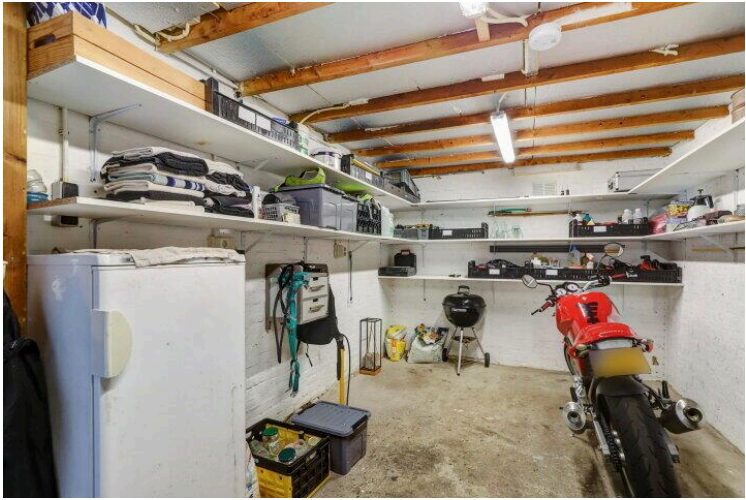
[View larger map](#)

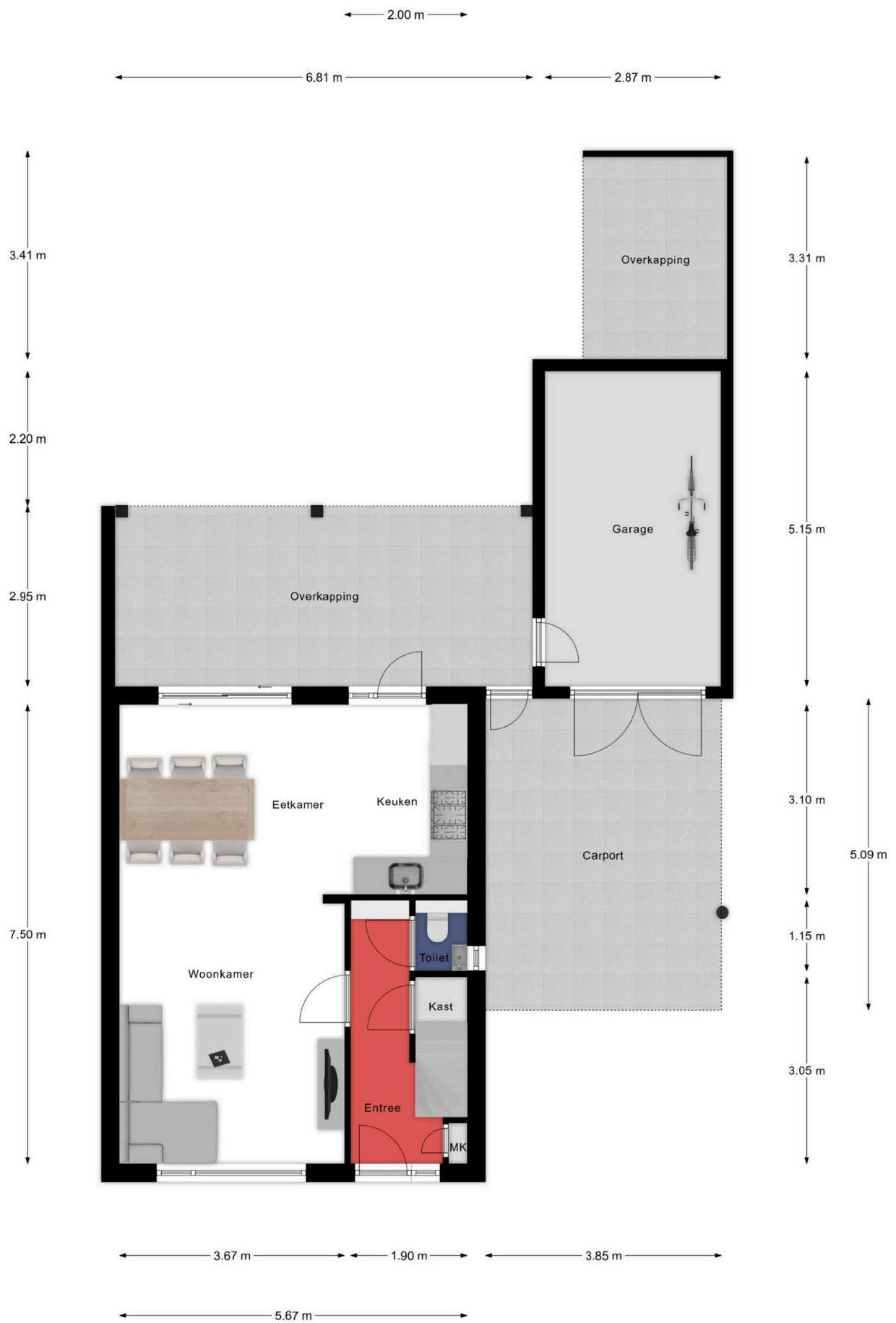
Map data ©2024 GeoBasis-DE/BKG (©2009), Google [Report a map error](#)



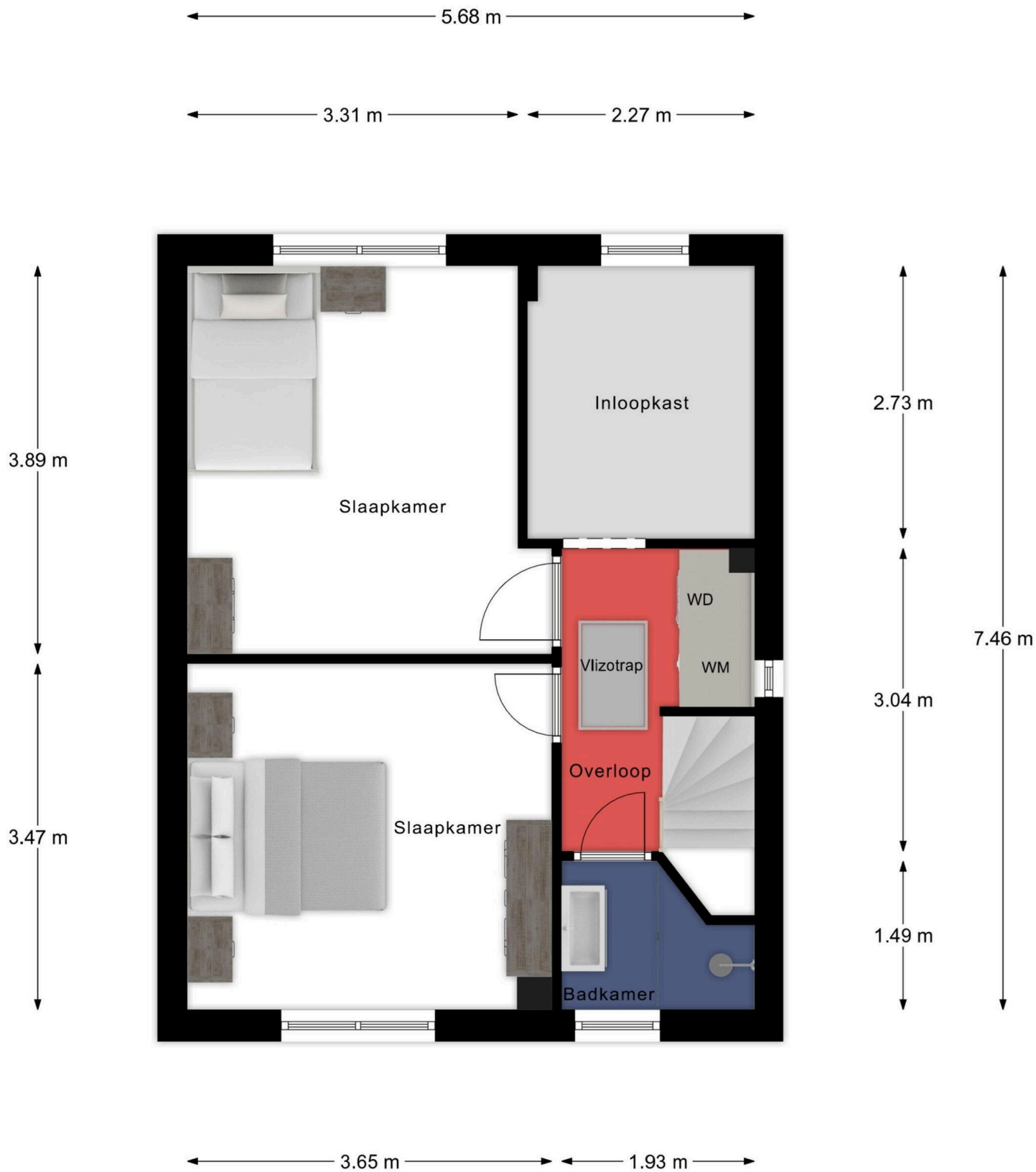




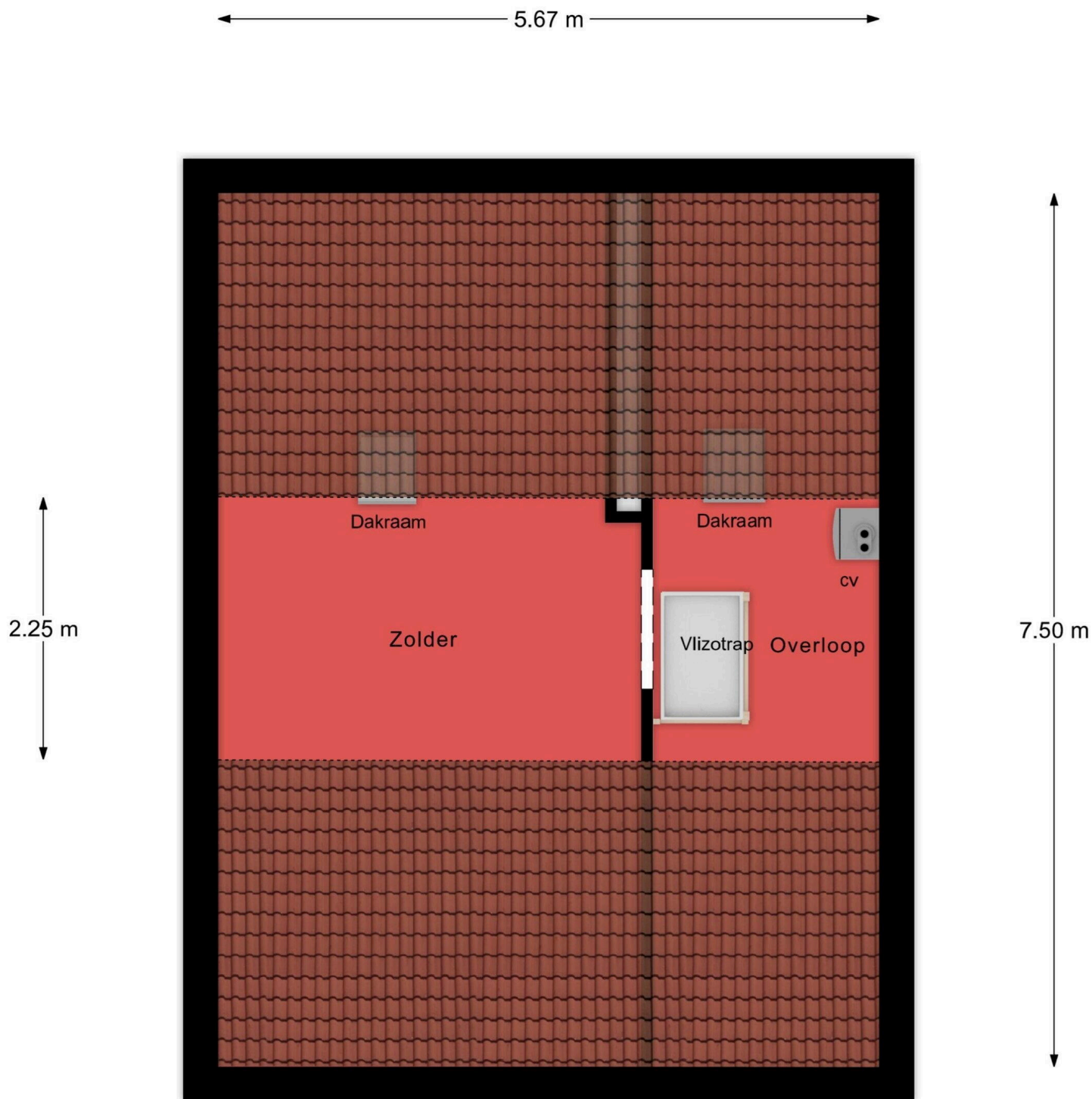




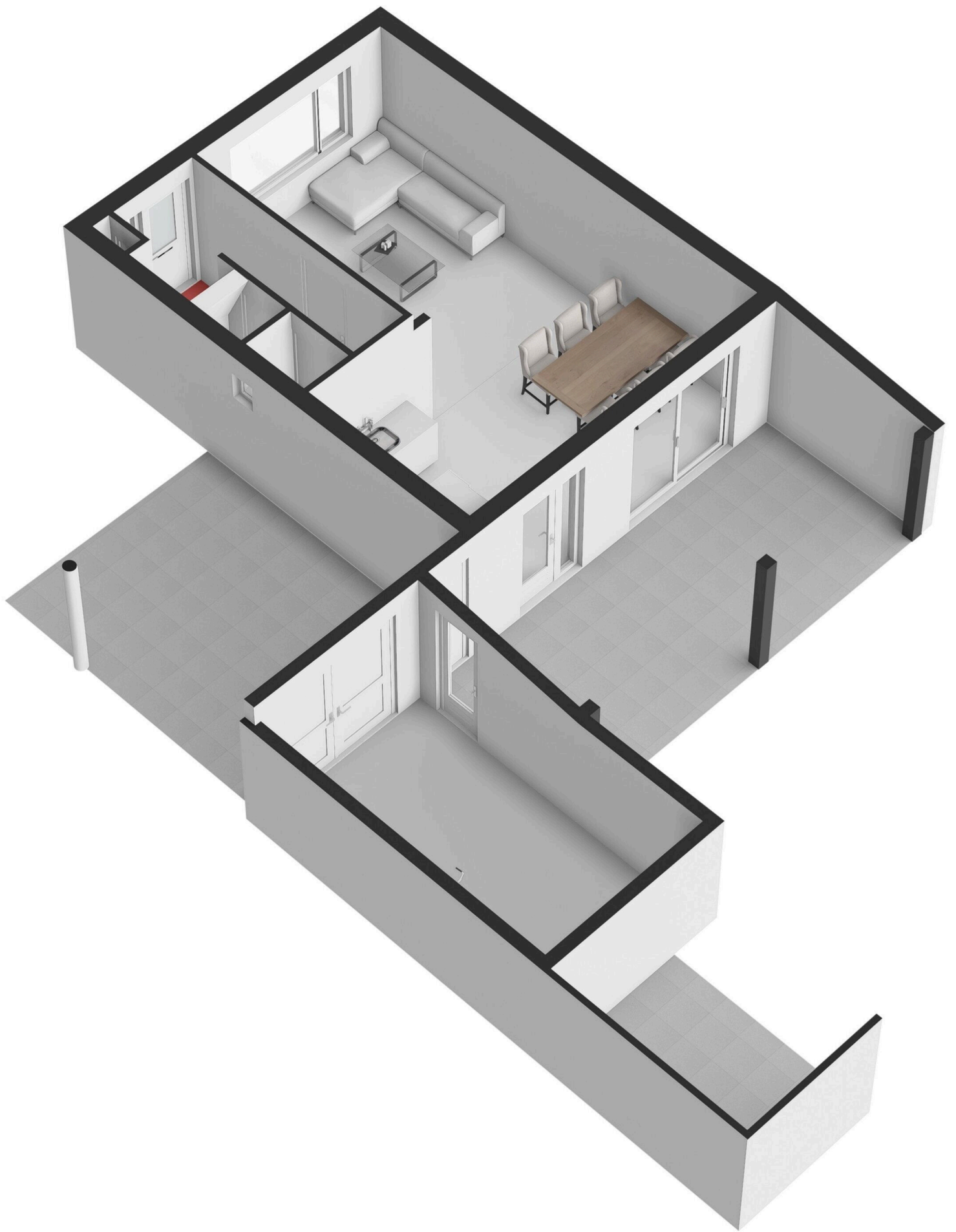
Begane Grond

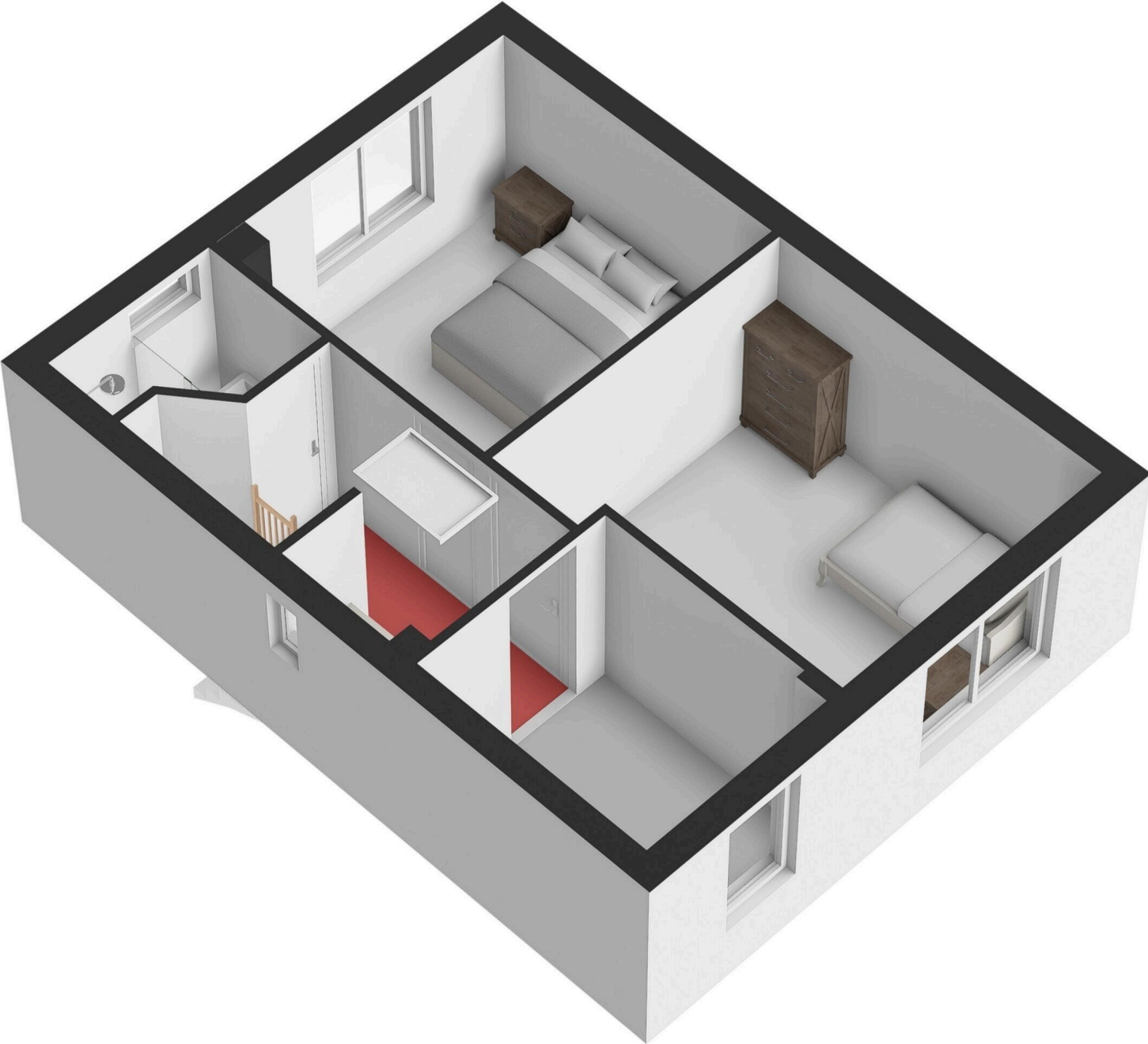


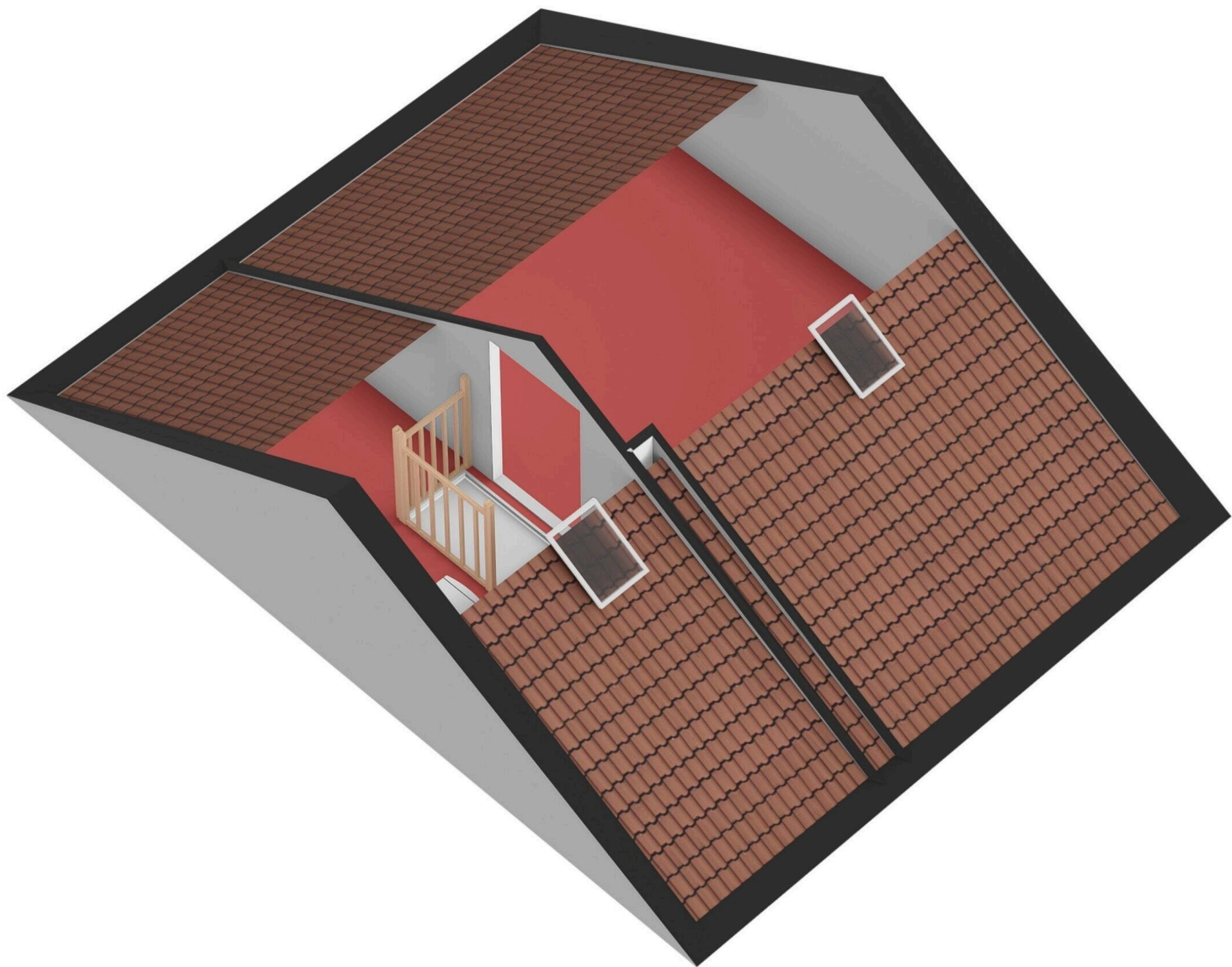
Eerste Verdieping



Tweede Verdieping







het Eensel 7

www.heteensel7.nl

