

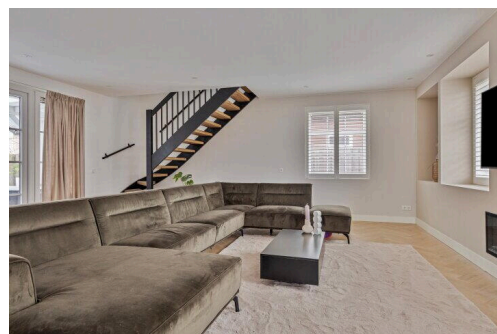
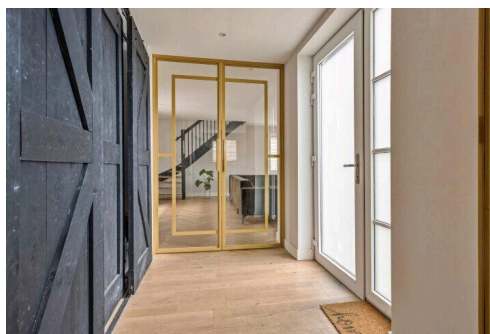
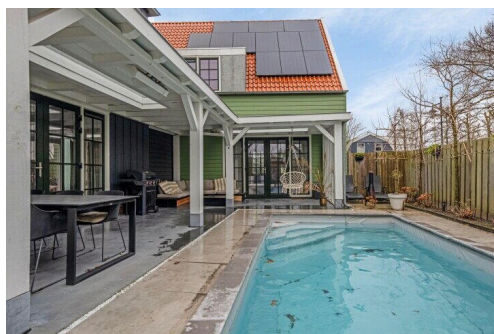
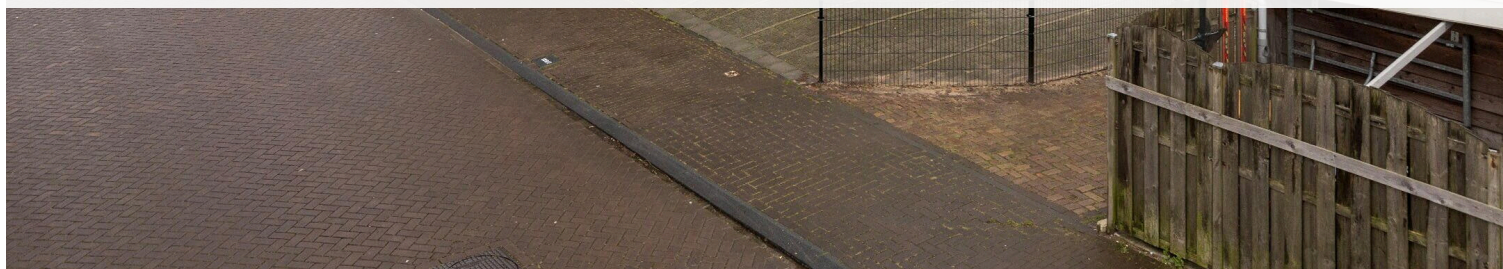
Westzaan

Zuideinde 79 E | Vraagprijs € 950.000 k.k.



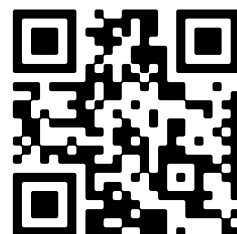
BESCHIKBAAR

WWW.ZUIDEINDE79E.NL



Type object:	Villa, vrijstaande woning
Bouwjaar:	2020
Woonoppervlakte:	206 m ²
Perceeloppervlakte:	465 m ²
Inhoud:	832 m ³
Aantal kamers:	5 kamers (4 slaapkamers)
Website:	www.zuideinde79e.nl

XL CASA
NVM makelaar



Omschrijving

Zuideinde 79 E, 1551 EC Westzaan

Uniek wonen in stijl! Vrijstaande woning met kapberg-woning, zwembad en tuin rondom.

Op zoek naar een bijzondere woning die luxe, ruimte en veelzijdigheid biedt? Deze vrijstaande woning, gebouwd in 2020, is een echte parel. Gelegen op 465 m² eigen grond, biedt deze woning alles wat je zoekt: een moderne uitstraling, een charmant Zaans voorhuis met authentieke details, zoals de kenmerkende groene gevels en sierlijke makelaar op het dak, die naadloos overgaat in een sfeervolle kapberg-woning met moderne allure, een prachtig zwembad in de achtertuin én de luxe van een tuin rondom. Bovendien heeft deze woning 2 BAG-registraties (79D en 79E), wat betekent dat deze woning eenvoudig kan worden opgesplitst in twee aparte woningen. Denk bijvoorbeeld aan dubbele bewoning of de ideale mogelijkheid voor bijvoorbeeld een mantelzorgwoning. De kapberg heeft daarnaast een werk-wonen bestemming, waardoor de mogelijkheden eindeloos zijn. Kortom, een droomhuis voor wie het beste zoekt.

Indeling van de woning:

Begane grond (woonhuis) Bij binnenkomst kom je in de ruime hal met trap naar de verdieping, toilet en toegang tot de lichte, open keuken. De keuken is voorzien van luxe inbouwapparatuur zoals een inbouw koffiemachine en een kook-/spoeleiland. Via een open verbinding bereik je zo de eetkamer. Het geheel ademt een moderne en praktische sfeer. Via een verbinding waar zich de meterkast met hybride warmtepomp bevindt, bereik je de kapbergwoning, waar de woonkamer is, met een open trap naar de verdieping boven.

1e verdieping (woonhuis):

Op de verdieping van het woonhuis vind je een overloop met opstelling voor de wasmachine en droger. De drie slaapkamers bieden voldoende ruimte voor het hele gezin. De badkamer is voorzien van een inloopdouche, wastafel in meubel en een tweede toilet. Via een vlizotrap is bovendien de ruime zolderberging te bereiken.

1e verdieping (kapberg-woning):

De kapbergwoning heeft op de eerste verdieping een enorme open ruimte die kan worden ingericht naar wens, met handige kasten als room dividers. Hier bevindt zich een royale slaapkamer en een luxe badkamer met vrijstaand ligbad, inloopdouche, dubbele wastafel in meubel en een derde toilet. Vanuit deze verdieping is er tevens toegang tot een aparte grote zolderberging via een vlizotrap.

Tuin en extra's:

De tuin rondom biedt volop mogelijkheden voor ontspanning en privacy. Aan het huis is een mooie robuuste overkapping aangebouwd, zodat je heerlijk buiten kunt genieten. Dankzij de heaters is het zelfs mogelijk om buiten te zitten als het weer wat minder prettig is. In de heerlijke zonnige tuin (op het zuiden) bevindt zich het zwembad, compleet met zuiveringsinstallaties en verwarming, biedt in de achtertuin verkoeling op warme dagen en is de ideale plek voor het hele gezin om te genieten. Naast het zwembad bevindt zich een buitendouche. Daarnaast beschikt het huis over twee parkeerplaatsen op eigen terrein. Uiteraard zijn er zonnepanelen aanwezig.

Omgeving Deze prachtige woning is gelegen aan het lint van het landelijke dorp Westzaan, op fietsafstand van diverse voorzieningen en het NS-station. Er is voldoende parkeergelegenheid, ook voor meerdere auto's op eigen terrein. Het gebied is uitstekend bereikbaar met eigen auto, openbaar vervoer en fiets. In de omgeving vindt een transformatie plaats waarbij bestaande of gestopte bedrijvigheid wordt omgezet naar woningbouw, wat de aantrekkelijkheid en waarde van de buurt ten goede komt.

Waarom deze woning?

- Modern, energiezuinig en gebouwd in 2020;
- Twee BAG-registraties (79D en 79E), ideaal voor dubbele bewoning of mantelzorg;
- Unieke combinatie van vrijstaand woonhuis en kapbergwoning met werk-wonen bestemming;
- Ruime tuin rondom, met zwembad en buitendouche in de achtertuin;
- Luxe en complete afwerking, met hoogwaardige materialen;
- de gevel is bekleed met onderhoudsvrij keralit;
- laadpaal;
- Sfeervolle indeling met volop ruimte voor een groot gezin;
- Twee parkeerplaatsen op eigen terrein.
- 12 zonnepanelen.

Deze woning biedt niet alleen een unieke woonervaring, maar is ook een plek waar je kunt genieten van rust, ruimte en comfort. De veelzijdigheid van de woning maakt het mogelijk om jouw eigen woonwensen te realiseren. Kom snel kijken en ontdek alles wat dit bijzondere huis te bieden heeft!

Kenmerken

Vraagprijs:	€ 950.000 k.k.
Aanvaarding:	In overleg

Bouw

Object type:	Villa, vrijstaande woning
Soort bouw:	Bestaande bouw
Bouwjaar:	2020

Oppervlakte en inhoud

Woonoppervlakte:	206 m ²
Perceeloppervlakte:	465 m ²
Inhoud:	832 m ³
Gebouwgebonden buitenruimte:	35 m ²

Indeling

Aantal kamers:	5 kamers (4 slaapkamers)
Aantal badkamers:	2 badkamers en 1 apart toilet
Badkamervoorzieningen:	Dubbele wastafel, 2 inloopdouches, ligbad, 2 toiletten, en 2 wastafelmeubels
Aantal woonlagen:	2 woonlagen en een zolder
Voorzieningen:	Zonnepanelen en zwembad

Energie

Energielabel:	A
Isolatie:	Dakisolatie, dubbel glas, muurisolatie en vloerisolatie
Verwarming:	Warmtepomp

Buitenruimte

Tuin:	Tuin rondom
-------	-------------

Bergruimte

Soort parkeergelegenheid:	Op eigen terrein en openbaar parkeren
---------------------------	---------------------------------------

A map view from Google Maps showing a residential area in Westzaan, Netherlands. A red location pin is placed at the intersection of Zuideinde and Simon Jongewaardstraat. The map includes labels for several streets: Zuideinde, Simon Jongewaardstraat, Overtoom, Veldweg, and Groene Jagerstraat. Various businesses are marked with icons and labels, including 'Fysiotherapie Houtman', 'Kapsalon Lis', 'huislab.nl Internet shop', 'Schoonheidssalon Lief', 'Jeroen Zuidema makelaardij', and 'Mark Baaijens Personal Training'. A blue river or canal runs along the left side of the map. The Google logo is visible at the bottom center, and a copyright notice 'Map data ©2024 Report a map error' is at the bottom right. A white information box in the top left corner contains the address 'Zuideinde 79E, 1551 EC Westzaan', a 'Directions' link, and a 'View larger map' link.

Map data ©2024 Report a map error

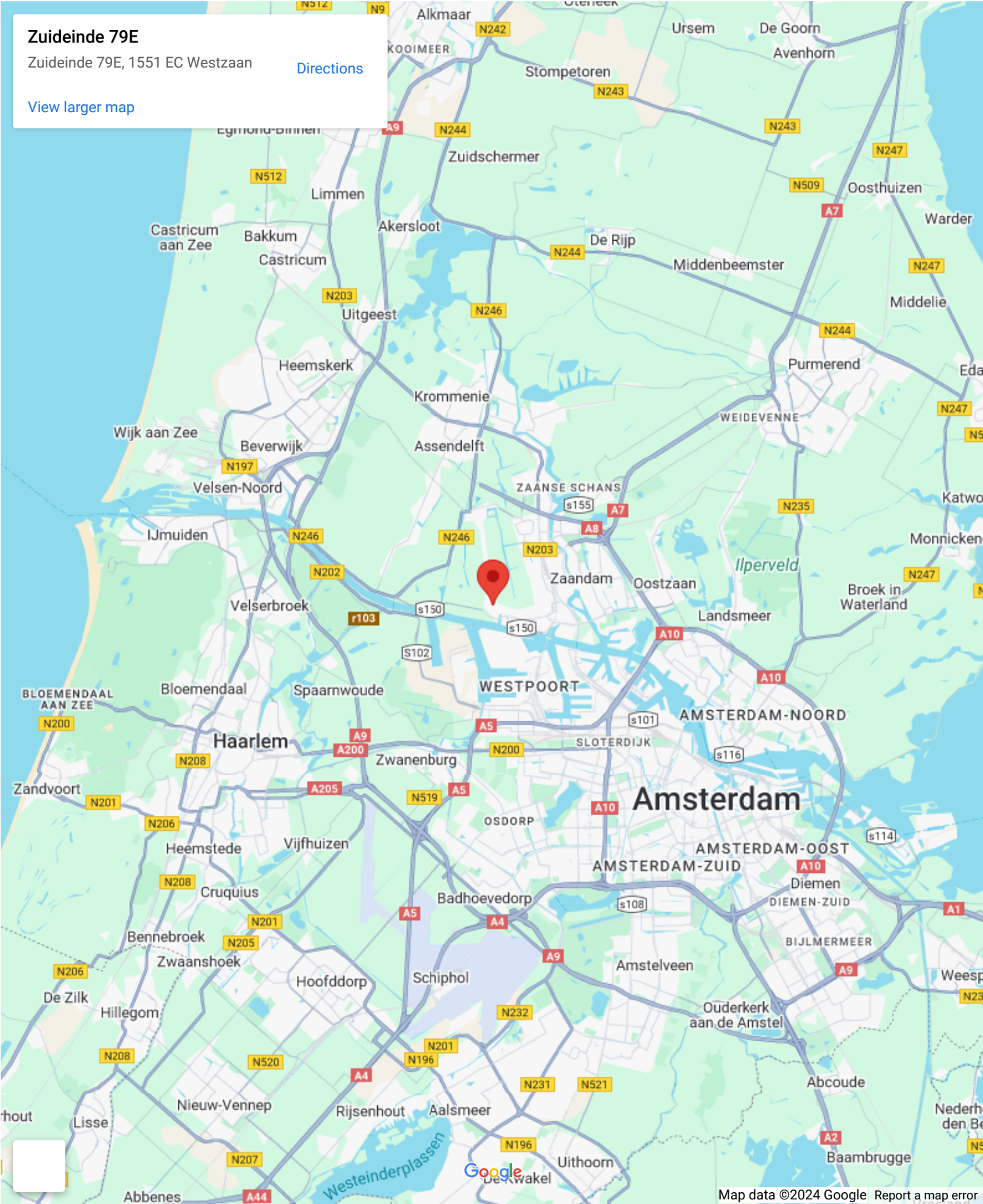
Op de kaart

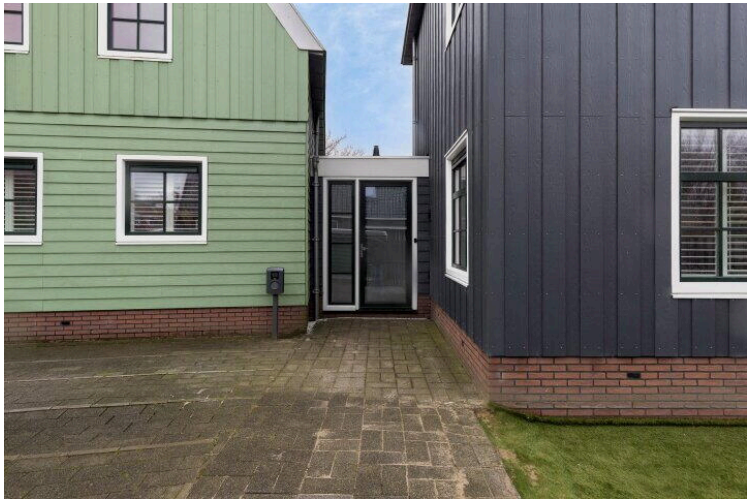
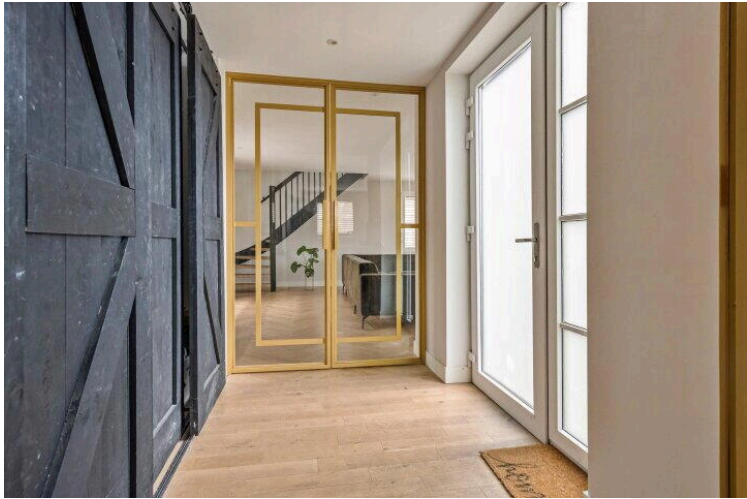
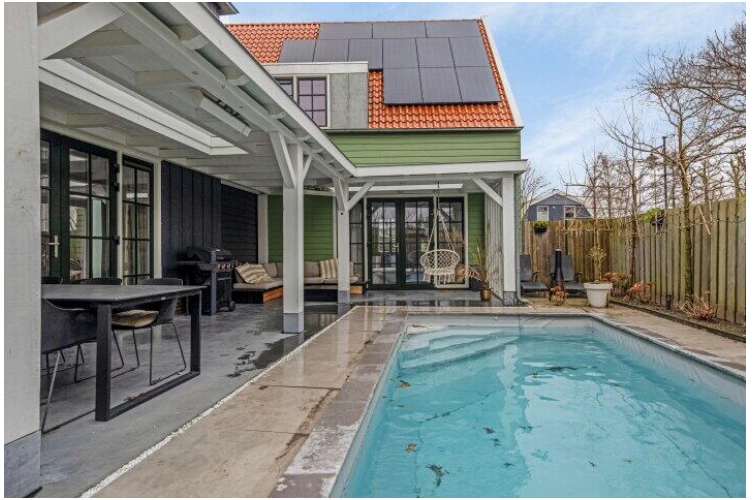
Zuideinde 79E

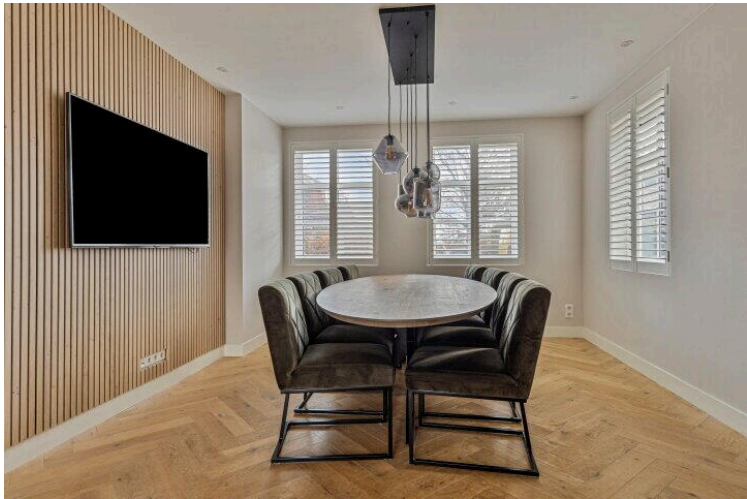
Zuideinde 79E, 1551 EC Westzaan

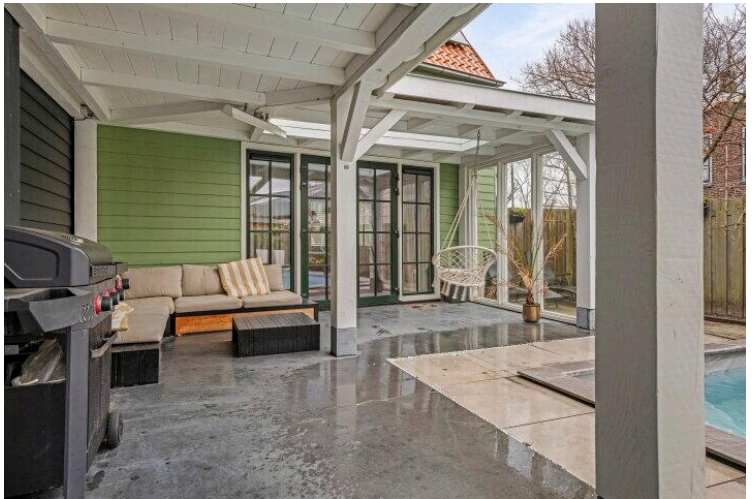
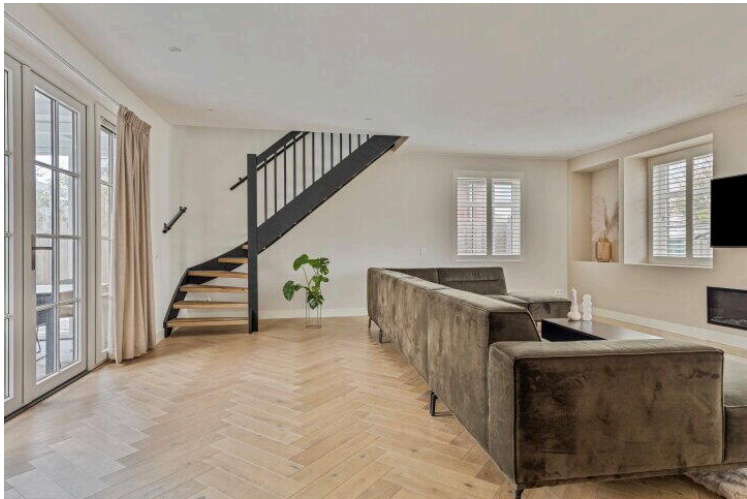
[Directions](#)

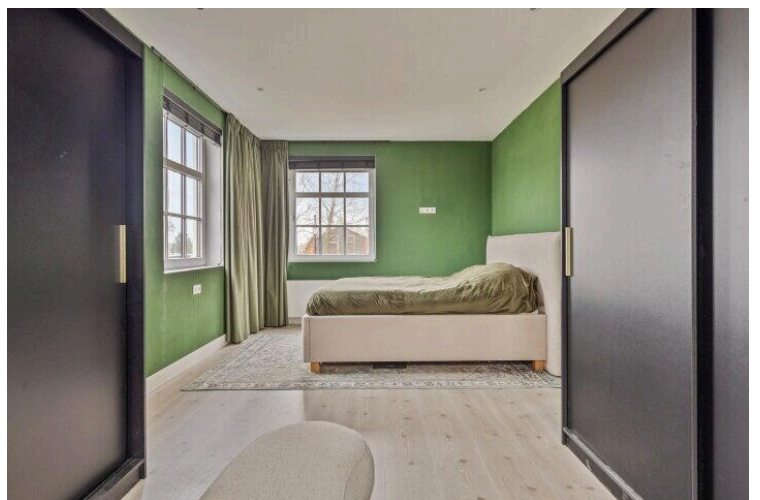
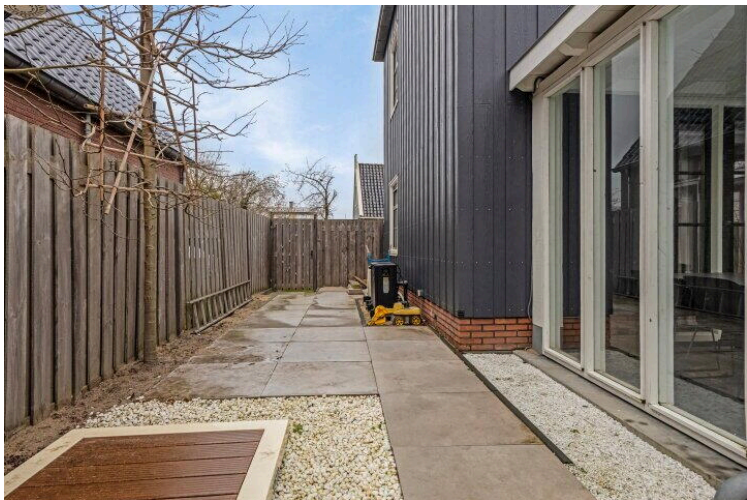
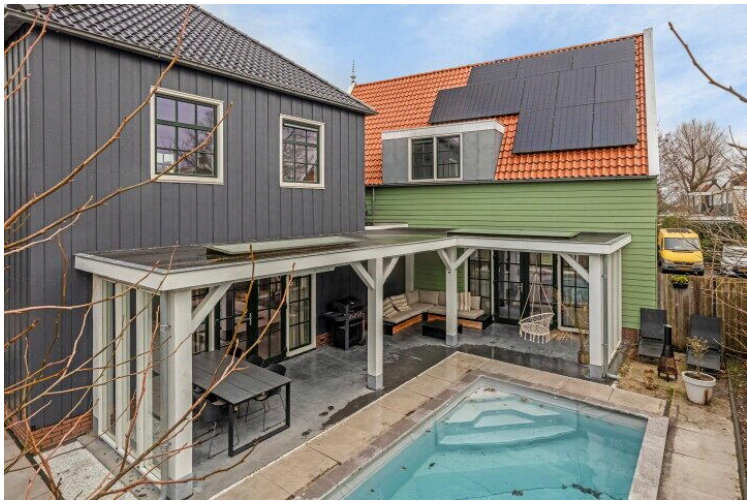
[View larger map](#)

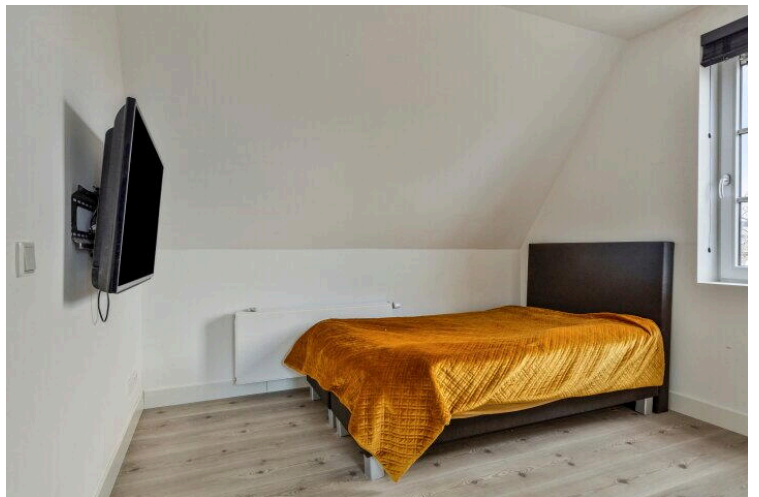
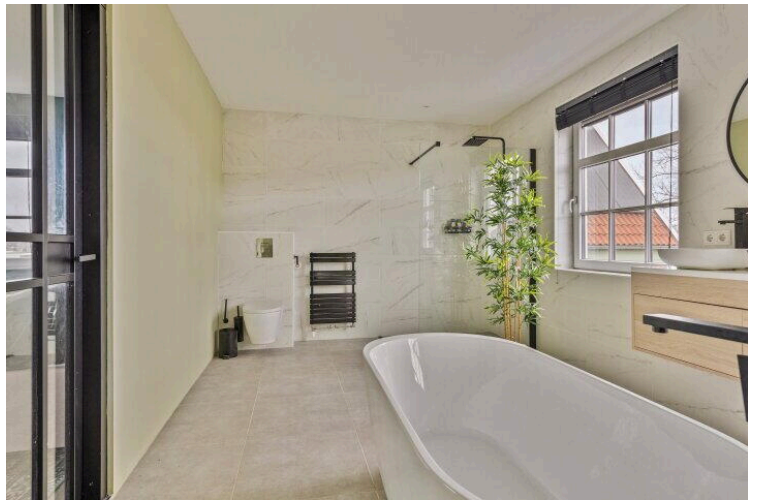


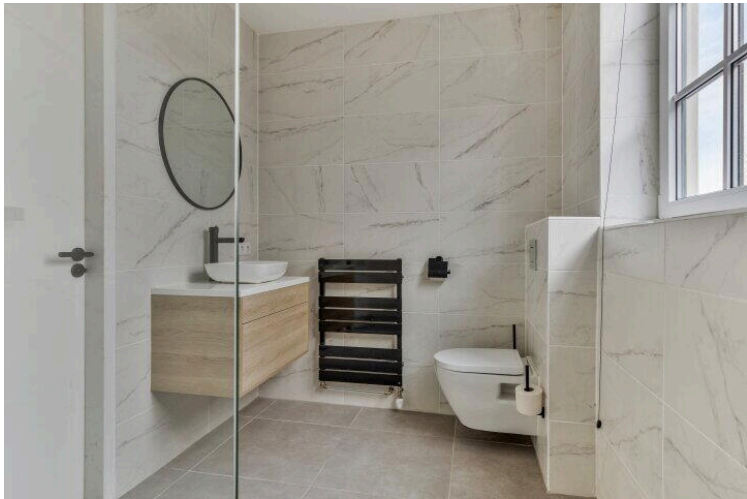
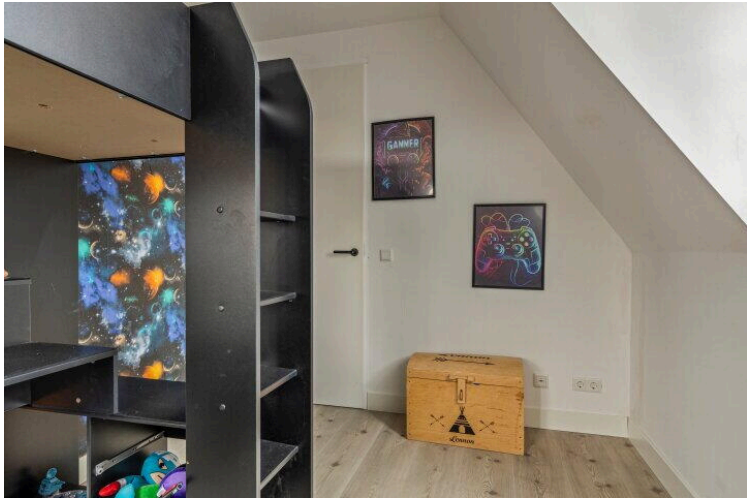
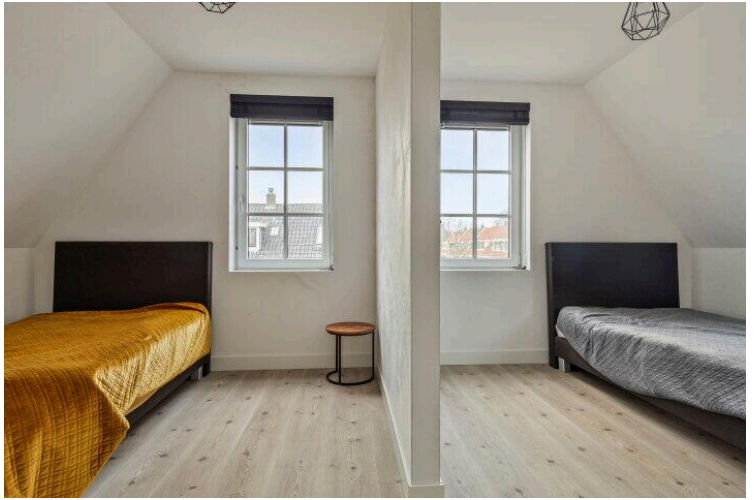


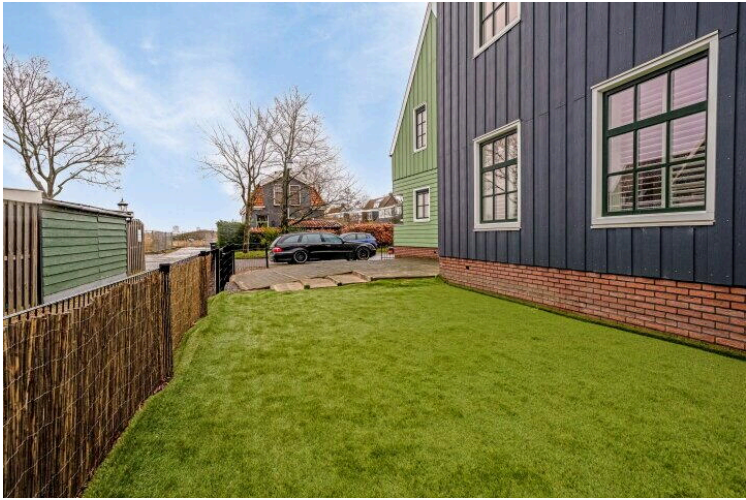










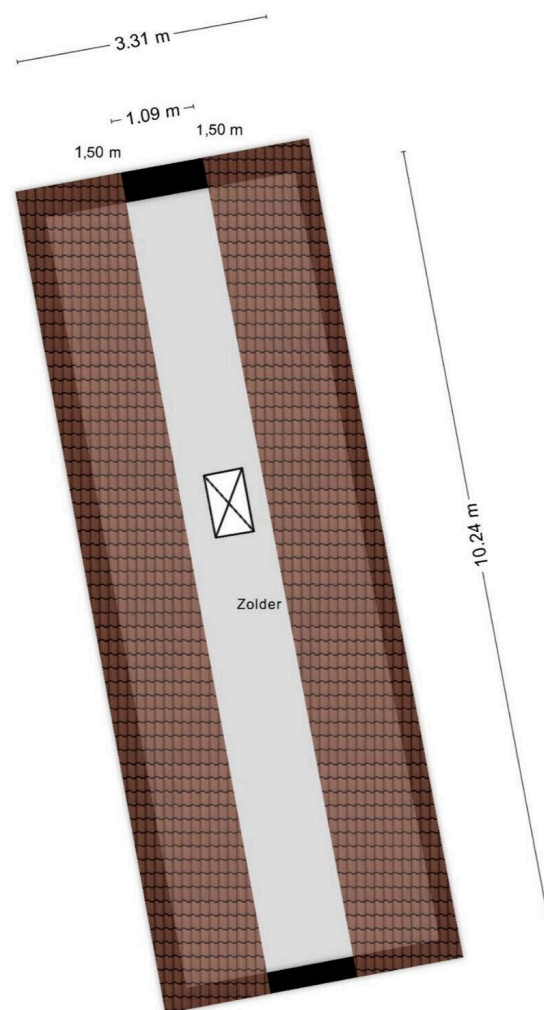
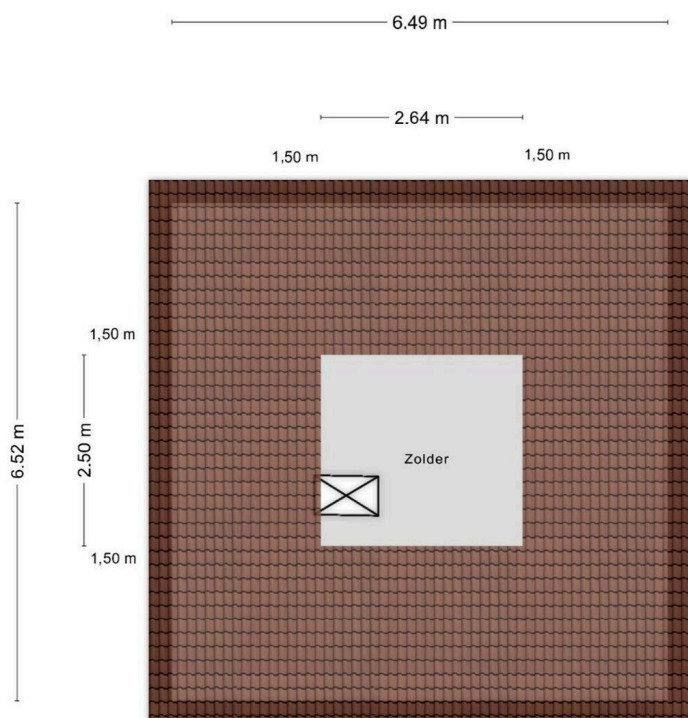




**Deze plattegronden zijn opgemaakt voor indicatieve doeleinden.
Hieraan kunnen geen rechten worden ontleend.**



Deze plattegronden zijn opgemaakt voor indicatieve doeleinden.
Hieraan kunnen geen rechten worden ontleend.



**Deze plattegronden zijn opgemaakt voor indicatieve doeleinden.
Hieraan kunnen geen rechten worden ontleend.**

Zuideinde 79 E

www.zuideinde79e.nl

XLCASA
makelaars

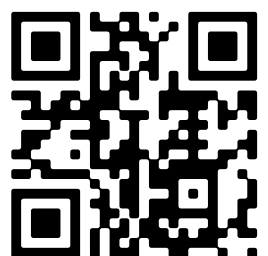
Heldere afspraken, sterk resultaat

400+ beoordelingen, gemiddeld: **9.2**

XLCASA Makelaars

Lange Marktstraat 1
8911 AD, Leeuwarden

www.xlcasa.nl
0582037074



📱 Scan Mij!