

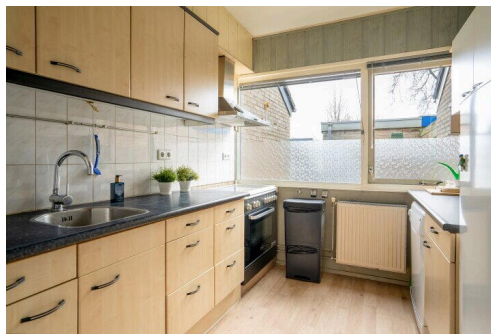
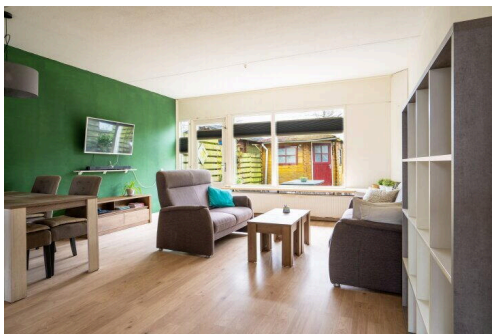
Smilde

Prins Clausstraat 25 | Vraagprijs € 249.000 k.k.

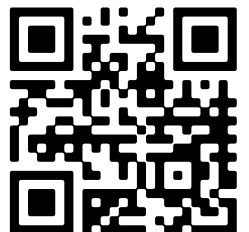


TE KOOP

WWW.PRINSCLAUSSTRAAT25.NL



| | |
|---------------------|--|
| Type object: | Tussenwoning |
| Bouwjaar: | 1974 |
| Woonoppervlakte: | 113 m ² |
| Perceeloppervlakte: | 121 m ² |
| Inhoud: | 280 m ³ |
| Aantal kamers: | 4 kamers (3 slaapkamers) |
| Website: | www.prinsclausstraat25.nl |



Omschrijving

Prins Clausstraat 25, 9422 GL Smilde

Tussenwoning aan de Prins Clausstraat 25 in Smilde (Energie label C).

Bent u op zoek naar een woning die u volledig naar eigen smaak kunt moderniseren? Dan is deze tussenwoning -3 slaapkamers- aan de Prins Clausstraat 25 in Smilde iets voor u! Gelegen in een zeer kindvriendelijke buurt en nog ruimte voor kinderen om buiten te spelen. Met verschillende, diverse voorzieningen in de directe nabijheid, biedt deze woning volop potentieel voor starters en gezinnen.

Indeling:

Begane grond: Entree/hal met toegang tot de lichte woonkamer en de half gesloten keuken. Vanuit de woonkamer heeft u toegang tot de achtertuin, waar het zomers goed is vertoeven.

Eerste verdieping: Overloop met toegang tot drie ruime slaapkamers en een badkamer.

Tweede verdieping: Te bereiken via een vlizo trap en hier treft u de zolderverdieping aan, welke op haar beurt ruimte geeft voor extra bergruimte.

Samenvattend:

Go: ca. 113 m²

Perceel: 121 m²

Bouwjaar: 1974

Vrijstaande, stenen berging (ca. 5 m²)

Gelegen in een rustige en groene omgeving, nabij scholen, winkels en het Kyllotsbos voor een heerlijke wandeling.

De woning is nog in de oorspronkelijke staat en biedt daardoor de mogelijkheid om het geheel naar eigen wens te moderniseren en verduurzamen.

Goed om te weten:

- Als koper dient u rekening te houden met "as is, where is";
- Energie label C, beschikbaar.

Deze woning biedt een uitstekende kans voor diegenen die een huis naar eigen inzicht willen renoveren en inrichten. Bent u geïnteresseerd? Neem dan contact met ons op voor meer informatie of het inplannen van een vrijblijvende bezichtiging.

Kenmerken

| | |
|--------------|----------------|
| Vraagprijs: | € 249.000 k.k. |
| Aanvaarding: | In overleg |

Bouw

| | |
|--------------|-------------------------------|
| Object type: | Eengezinswoning, tussenwoning |
| Soort bouw: | Bestaande bouw |
| Bouwjaar: | 1974 |
| Soort dak: | Zadeldak bedekt met pannen |

Oppervlakte en inhoud

| | |
|---------------------|---------|
| Woonoppervlakte: | 113 m² |
| Perceeloppervlakte: | 121 m² |
| Inhoud: | 280 m³ |
| Externe bergruimte: | 5.04 m² |

Indeling

| | |
|------------------------|--|
| Aantal kamers: | 4 kamers (3 slaapkamers) |
| Aantal badkamers: | 1 badkamers (1 toilet) |
| Badkamervoorzieningen: | Toilet, douche, wasbak |
| Aantal woonlagen: | 3 woonlagen |
| Voorzieningen: | Mechanische ventilatie, glasvezelkabel |

Energie

| | |
|---------------|--|
| Energielabel: | C |
| Isolatie: | Spouwmuur isolatie |
| Verwarming: | Cv-ketel |
| Warm water: | Cv-ketel |
| Cv ketel: | Avanta ace 28 c, gas, combiketel, uit 2023, eigendom |

Buitenruimte

| | |
|-------------|---------------------------------------|
| Ligging: | In centrum, in woonwijk, nabij school |
| Tuin: | Achtertuin |
| Achtertuin: | 28 m² (7 meter diep en 4 meter breed) |

Ligging tuin:

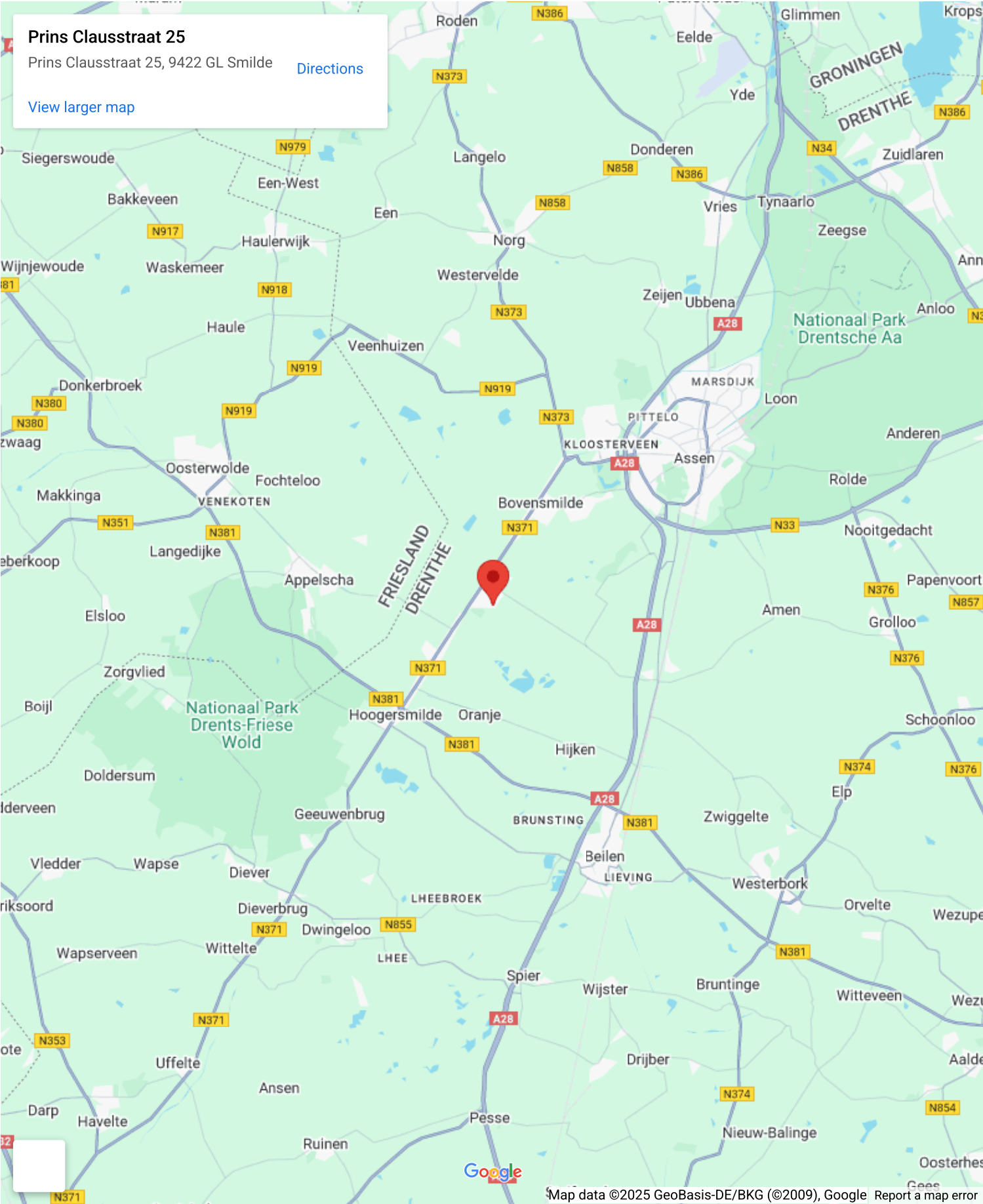
Gelegen op het noordwesten

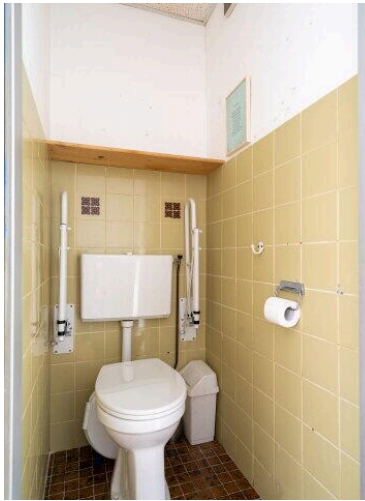
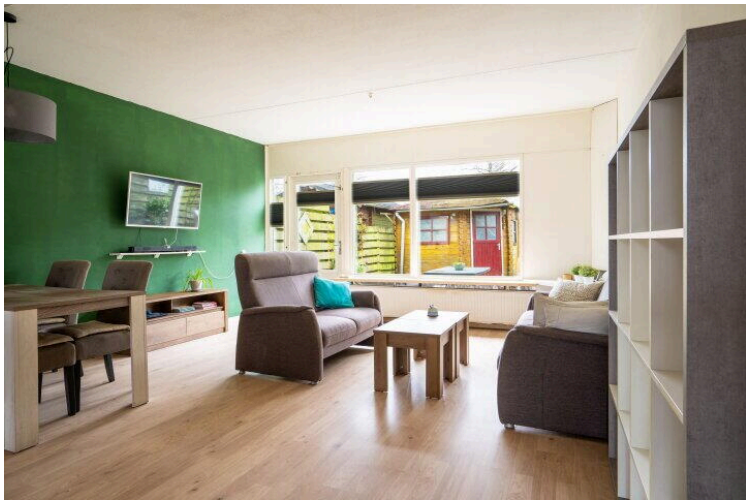
Bergruimte

| | |
|---------------------------|----------------------------|
| Schuur berging: | Vrijstaande stenen berging |
| Voorzieningen schuur: | Elektra |
| Soort parkeergelegenheid: | Openbaar parkeren |

Map data ©2025 Google [Report a map error](#)

Op de kaart











Prins Clausstraat 25

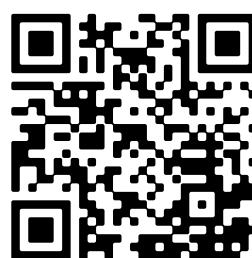
www.prinsclausstraat25.nl



Keizer Makelaardij

Dieverbrug 51
7984 NH, Dieverbrug

www.keizermakelaardij.nl
0521 591 159



📱 Scan Mij!