

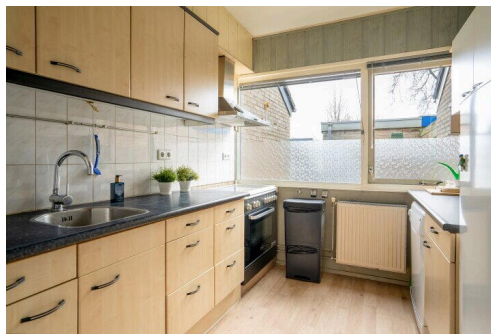
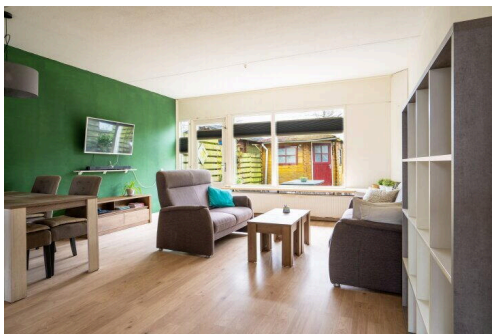
# Smilde

Prins Clausstraat 25 | Vraagprijs € 249.000 k.k.

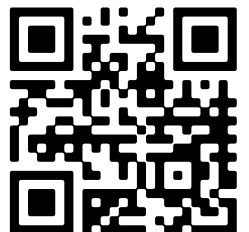


## TE KOOP

[WWW.PRINSCLAUSSTRAAT25.NL](http://WWW.PRINSCLAUSSTRAAT25.NL)



<b>Type object:</b>	Tussenwoning
<b>Bouwjaar:</b>	1974
<b>Woonoppervlakte:</b>	113 m <sup>2</sup>
<b>Perceeloppervlakte:</b>	121 m <sup>2</sup>
<b>Inhoud:</b>	280 m <sup>3</sup>
<b>Aantal kamers:</b>	4 kamers (3 slaapkamers)
<b>Website:</b>	<a href="http://www.prinsclausstraat25.nl">www.prinsclausstraat25.nl</a>



# Omschrijving

**Prins Clausstraat 25, 9422 GL Smilde**

Tussenwoning aan de Prins Clausstraat 25 in Smilde (Energie label C).

Bent u op zoek naar een woning die u volledig naar eigen smaak kunt moderniseren? Dan is deze tussenwoning -3 slaapkamers- aan de Prins Clausstraat 25 in Smilde iets voor u! Gelegen in een zeer kindvriendelijke buurt en nog ruimte voor kinderen om buiten te spelen. Met verschillende, diverse voorzieningen in de directe nabijheid, biedt deze woning volop potentieel voor starters en gezinnen.

Indeling:

Begane grond: Entree/hal met toegang tot de lichte woonkamer en de half gesloten keuken. Vanuit de woonkamer heeft u toegang tot de achtertuin, waar het zomers goed is vertoeven.

Eerste verdieping: Overloop met toegang tot drie ruime slaapkamers en een badkamer.

Tweede verdieping: Te bereiken via een vlizo trap en hier treft u de zolderverdieping aan, welke op haar beurt ruimte geeft voor extra bergruimte.

Samenvattend:

Go: ca. 113 m<sup>2</sup>

Perceel: 121 m<sup>2</sup>

Bouwjaar: 1974

Vrijstaande, stenen berging (ca. 5 m<sup>2</sup>)

Gelegen in een rustige en groene omgeving, nabij scholen, winkels en het Kyllotsbos voor een heerlijke wandeling.

De woning is nog in de oorspronkelijke staat en biedt daardoor de mogelijkheid om het geheel naar eigen wens te moderniseren en verduurzamen.

Goed om te weten:

- Als koper dient u rekening te houden met "as is, where is";
- Energie label C, beschikbaar.

Deze woning biedt een uitstekende kans voor diegenen die een huis naar eigen inzicht willen renoveren en inrichten. Bent u geïnteresseerd? Neem dan contact met ons op voor meer informatie of het inplannen van een vrijblijvende bezichtiging.

## Kenmerken

Vraagprijs:	€ 249.000 k.k.
Aanvaarding:	In overleg

## Bouw

Object type:	Eengezinswoning, tussenwoning
Soort bouw:	Bestaande bouw
Bouwjaar:	1974
Soort dak:	Zadeldak bedekt met pannen

## Oppervlakte en inhoud

Woonoppervlakte:	113 m²
Perceeloppervlakte:	121 m²
Inhoud:	280 m³
Externe bergruimte:	5.04 m²

## Indeling

Aantal kamers:	4 kamers (3 slaapkamers)
Aantal badkamers:	1 badkamers (1 toilet)
Badkamervoorzieningen:	Toilet, douche, wasbak
Aantal woonlagen:	3 woonlagen
Voorzieningen:	Mechanische ventilatie, glasvezelkabel

## Energie

Energielabel:	C
Isolatie:	Spouwmuur isolatie
Verwarming:	Cv-ketel
Warm water:	Cv-ketel
Cv ketel:	Avanta ace 28 c, gas, combiketel, uit 2023, eigendom

## Buitenruimte

Ligging:	In centrum, in woonwijk, nabij school
Tuin:	Achtertuin
Achtertuin:	28 m² (7 meter diep en 4 meter breed)

Ligging tuin:

Gelegen op het noordwesten

**Bergruimte**

Schuur berging:	Vrijstaande stenen berging
Voorzieningen schuur:	Elektra
Soort parkeergelegenheid:	Openbaar parkeren



# Op de kaart

Prins Clausstraat 25

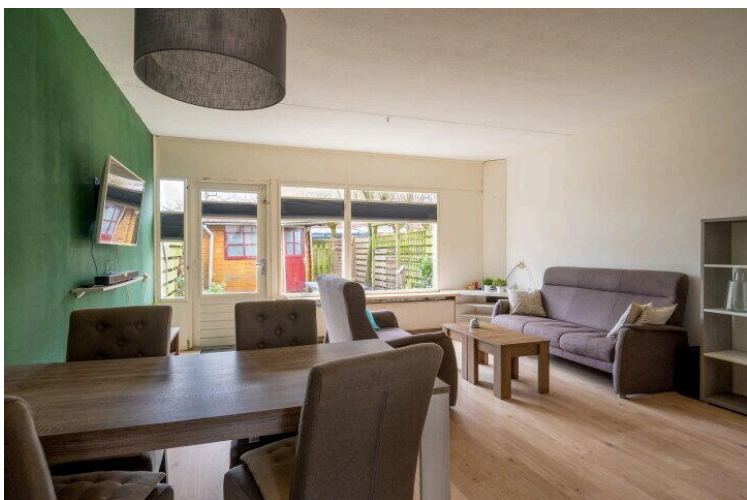
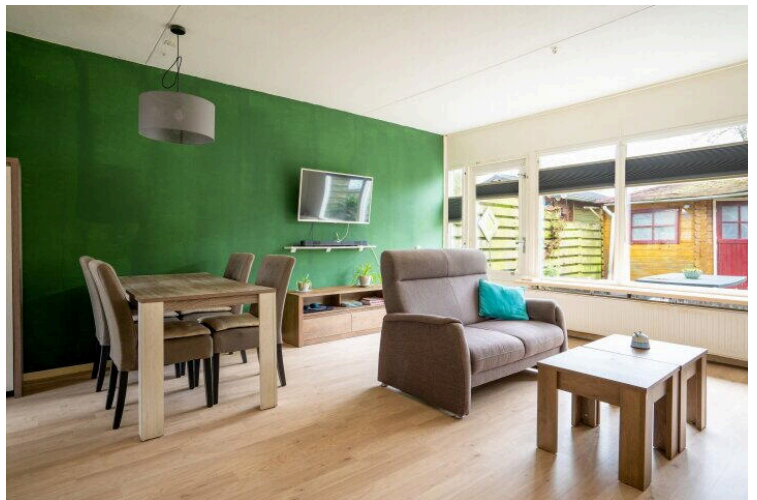
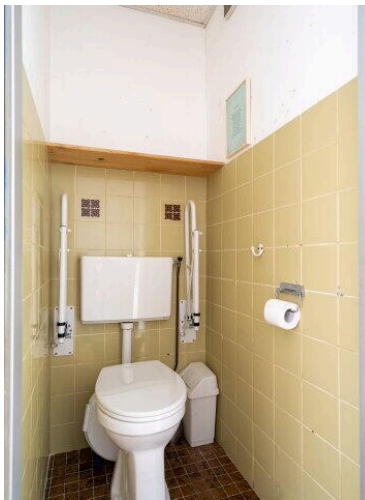
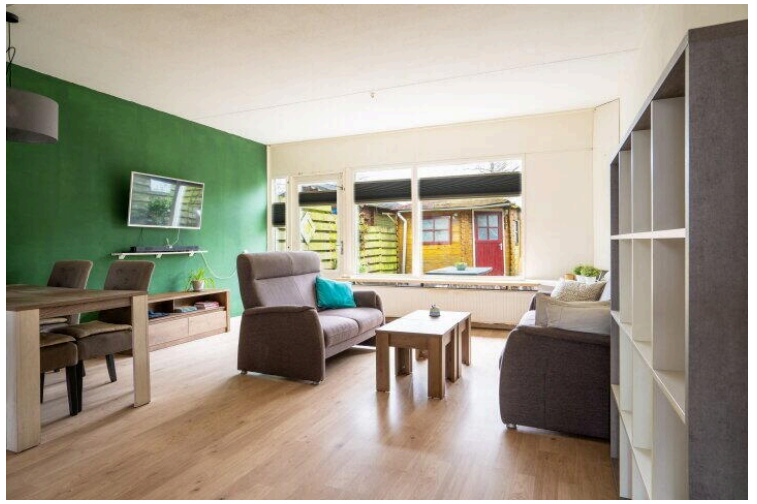
Prins Clausstraat 25, 9422 GL Smilde [Directions](#)

[View larger map](#)



A detailed map of the region around Prins Clausstraat 25, 9422 GL Smilde. The map shows the location of the address in the northern part of Drenthe, near the border with Friesland. The address is marked with a red pin. The map includes labels for various towns and villages, as well as the National Park Drents-Friese Wold. The map is sourced from Google Maps.



















## Prins Clausstraat 25

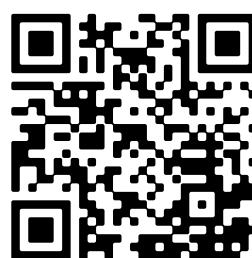
[www.prinsclausstraat25.nl](http://www.prinsclausstraat25.nl)



## Keizer Makelaardij

Dieverbrug 51  
7984 NH, Dieverbrug

[www.keizermakelaardij.nl](http://www.keizermakelaardij.nl)  
0521 591 159



📱 Scan Mij!