

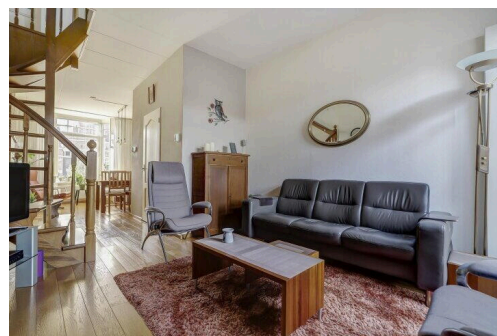
# Oost-Souburg

Vlissingestraat 85 | Vraagprijs € 239.000 k.k.



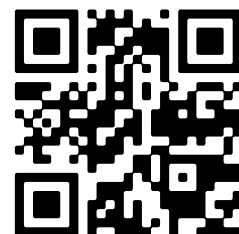
## TE KOOP

[WWW.VLISSINGESTRAAT85.NL](http://WWW.VLISSINGESTRAAT85.NL)



<b>Type object:</b>	2 onder 1 kapwoning
<b>Bouwjaar:</b>	1926
<b>Woonoppervlakte:</b>	71 m <sup>2</sup>
<b>Perceeloppervlakte:</b>	201 m <sup>2</sup>
<b>Inhoud:</b>	287 m <sup>3</sup>
<b>Aantal kamers:</b>	3 kamers (2 slaapkamers)
<b>Website:</b>	<a href="http://www.vlissingestraat85.nl">www.vlissingestraat85.nl</a>

**Bert Bimmel**  
MAKELAARDIJ



[www.bertbimmel.nl](http://www.bertbimmel.nl) | 0118 - 414 014

# Omschrijving

## Vlissingestraat 85, 4388 HB Oost-Souburg

Smalle, sfeervolle halfvrijstaande woning in het gezellige Oost-Souburg, gelegen op een gunstige locatie nabij diverse voorzieningen. De woning beschikt over een ruime aanbouw op de begane grond en is voorzien van volledig dubbele beglazing inclusief kunststof kozijnen, ramen en deuren. Ook de vloer- en dakisolatie zorgt voor comfort en energie-efficiëntie. De nette keuken en badkamer bieden volop gemak. De woning heeft twee slaapkamers met de mogelijkheid voor een derde slaapkamer. Geniet van de diepe tuin met een schuur/berging, ideaal voor ontspannen buitenmomenten.

### Indeling

#### Begane grond:

Bij binnenkomst via de hal, die voorzien is van een meterkast, betreedt u direct de ruime woonkamer. Deze kamer met erker aan de voorzijde biedt voldoende ruimte voor een gezellige zithoek en eethoek. De woonkamer loopt door naar de keuken in een functionele opstelling. Vanuit de keuken toegang naar de diepe tuin.

Via de keuken is de fraaie badkamer, voorzien van een toilet, wastafelmeubel en douche te bereiken.

Vanuit de woonkamer via openslaande tuindeuren is de ruime tuin te betreden waar de hoge mate van privacy gelijk opvalt. Aangebouwd, in steen, de berging met de cv opstelling.

#### Eerste verdieping:

Via de open trap in de woonkamer bereikt u de ruime overloop, deze is voorzien van een dakkapel en nu in gebruik als werkruimte. Hier is een mogelijkheid om een 3e slaapkamer te realiseren.

Vanuit de overloop is middels een vlizotrap de ruime bergzolder bereikbaar.

Verder toegang tot 2 ruime slaapkamers waarvan de slaapkamer aan de achterzijde is voorzien van een wastafel.

Kortom een fijne woning op een goede locatie. Nieuwsgierig geworden ?

Bel snel om een bezichtiging te plannen!

Voor meer informatie verwijzen wij u graag naar onze website. Hier vindt u een uitgebreide presentatie van deze woning. Voor het plannen van een bezichtiging neemt u contact op met Bert Bimmel Makelaardij (0118-414014)

Wij geven u graag een rondleiding in deze woning.

## Kenmerken

Vraagprijs:	€ 239.000 k.k.
Aanvaarding:	In overleg

## Bouw

Object type:	Eengezinswoning, 2 onder 1 kapwoning
Soort bouw:	Bestaande bouw
Bouwjaar:	1926
Soort dak:	Mansarde dak bedekt met pannen

## Oppervlakte en inhoud

Woonoppervlakte:	71 m²
Perceeloppervlakte:	201 m²
Inhoud:	287 m³
Externe bergruimte:	9 m²

## Indeling

Aantal kamers:	3 kamers (2 slaapkamers)
Aantal badkamers:	1 badkamer
Badkamervoorzieningen:	Toilet, wastafelmeubel, inloopdouche
Aantal woonlagen:	3 woonlagen
Voorzieningen:	Tv-kabel, rookkanaal, glasvezel kabel

## Energie

Energie label:	F
Isolatie:	Dakisolatie, vloerisolatie
Verwarming:	Cv-ketel
Warm water:	Cv-ketel
Cv ketel:	Remeha combiketel gas gestookt uit 2013 (eigendom)

## Buitenruimte

Ligging:	In woonwijk
Tuin:	Achtertuin, voortuin
Achtertuin:	100 m² (20 meter diep en 5 meter breed)

Ligging tuin:

Gelegen op het oosten en bereikbaar via achterom

## Bergruimte

Schuur berging:

Aangebouwd steen

Voorzieningen schuur:

Voorzien van verwarming, voorzien van elektra, voorzien van water

Soort parkeergelegenheid:

Openbaar parkeren

## Garage

Soort garage:

Geen garage



# Op de kaart



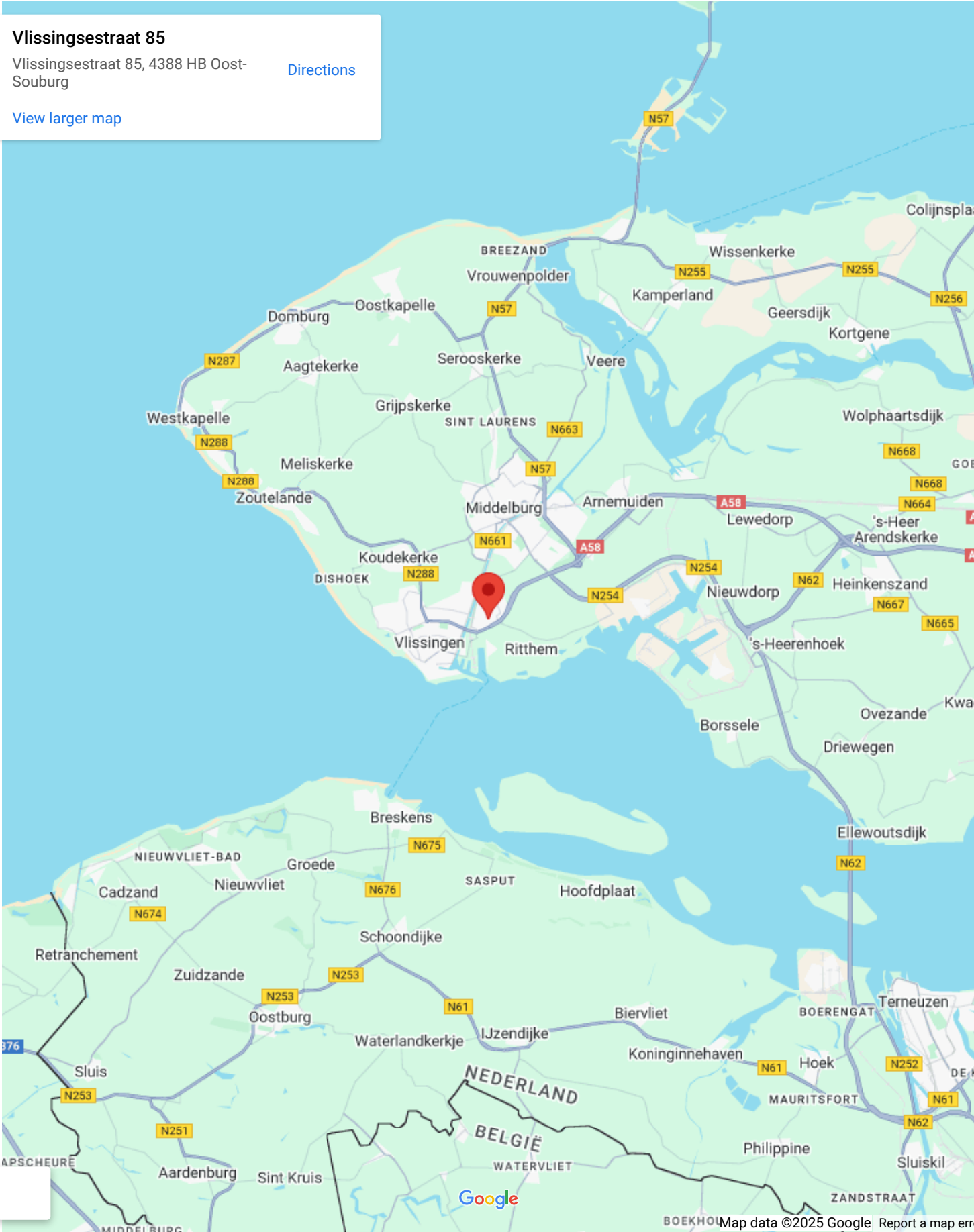
# Op de kaart

## Vlissingestraat 85

Vlissingestraat 85, 4388 HB Oost-Souburg

[Directions](#)

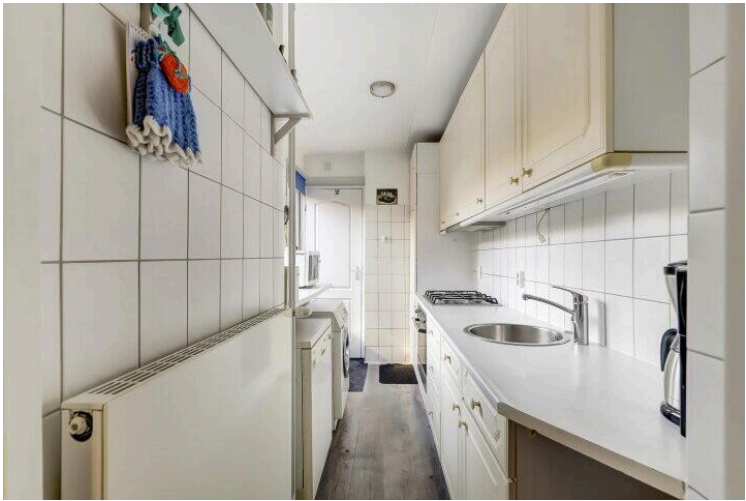
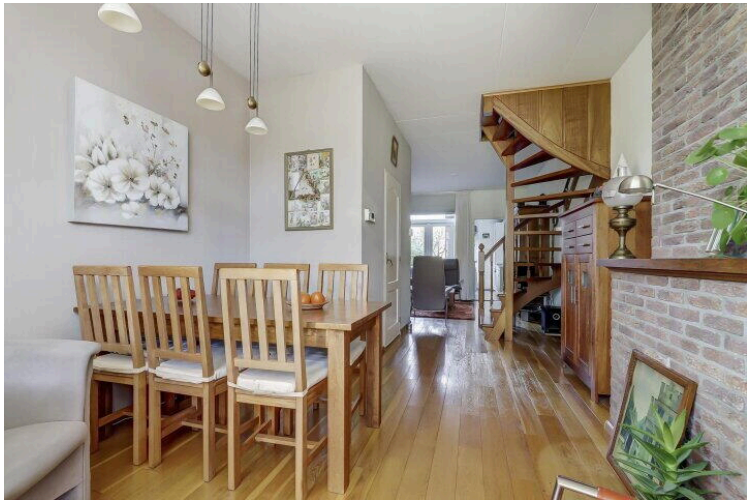
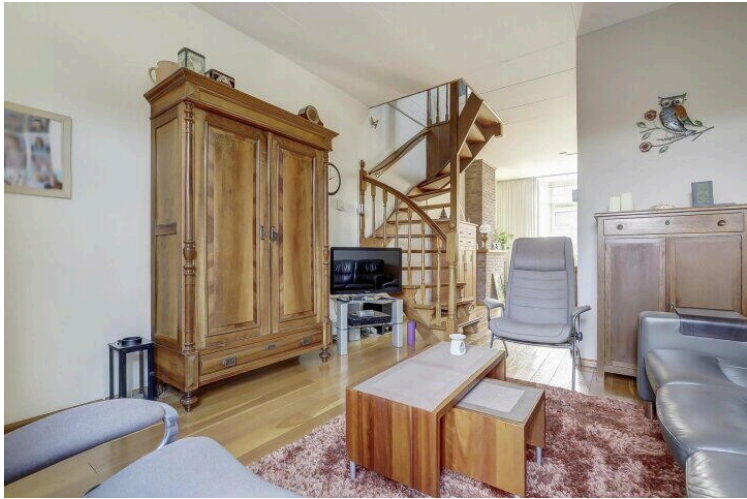
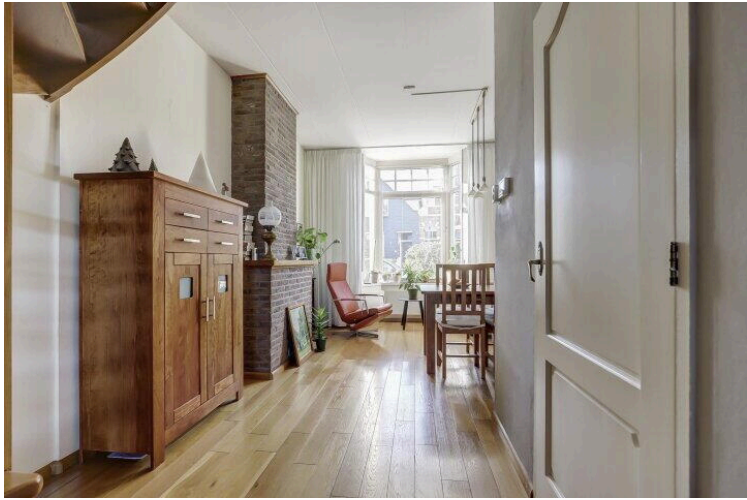
[View larger map](#)



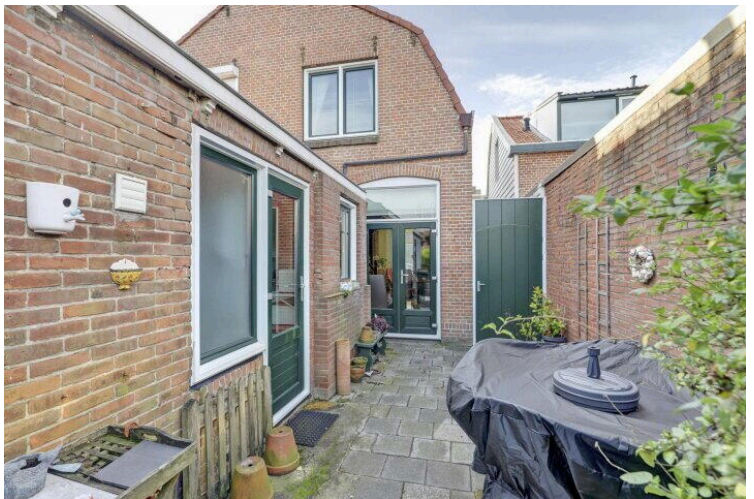








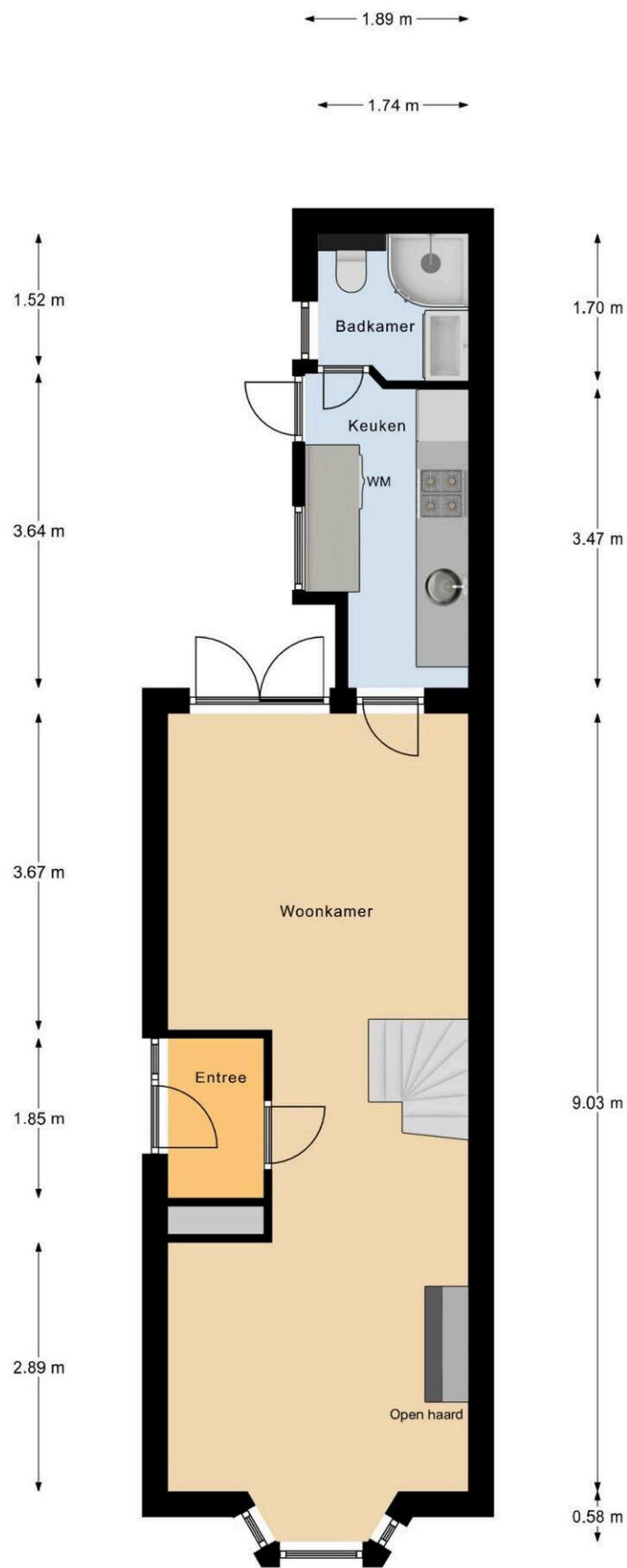




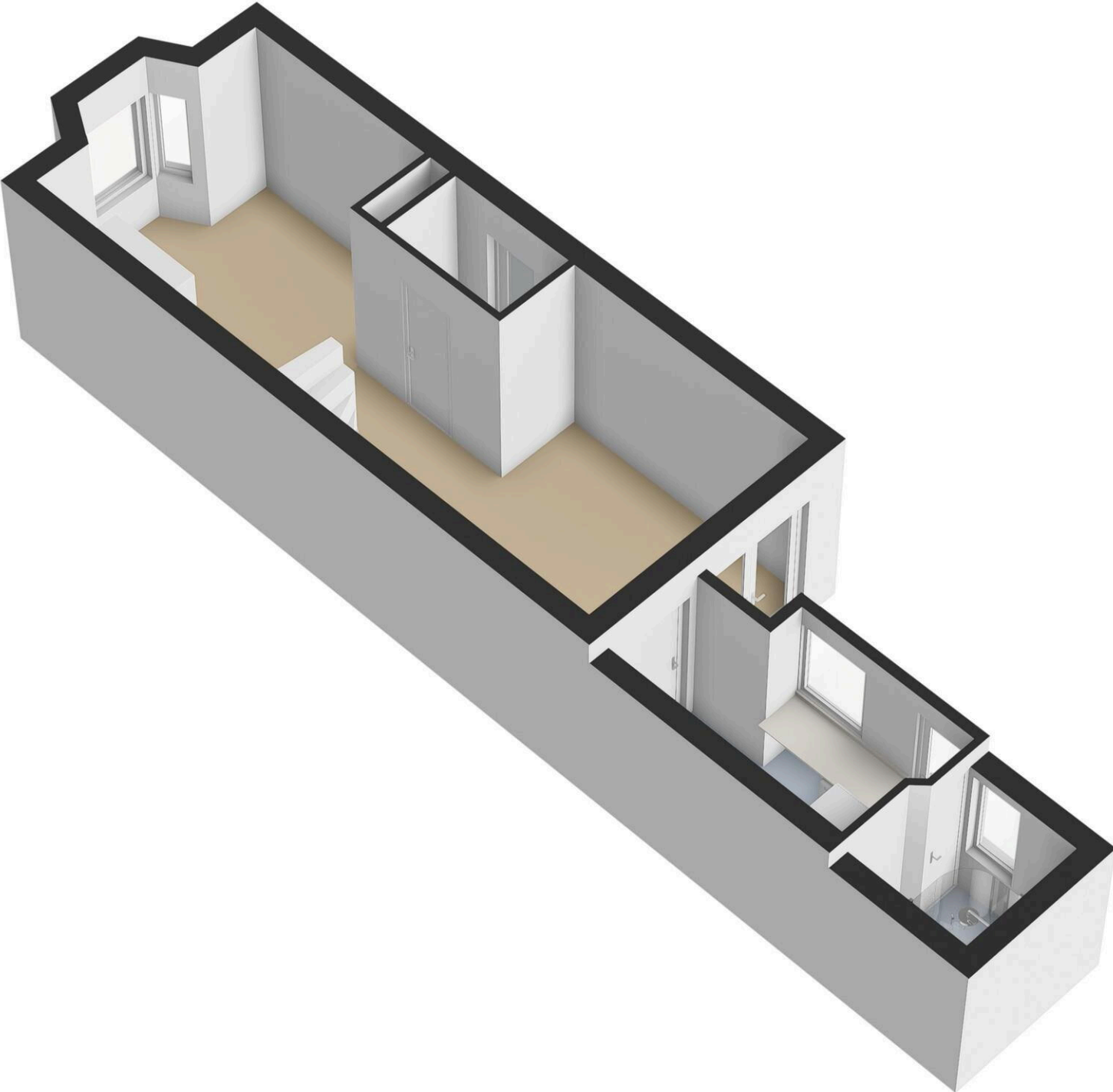




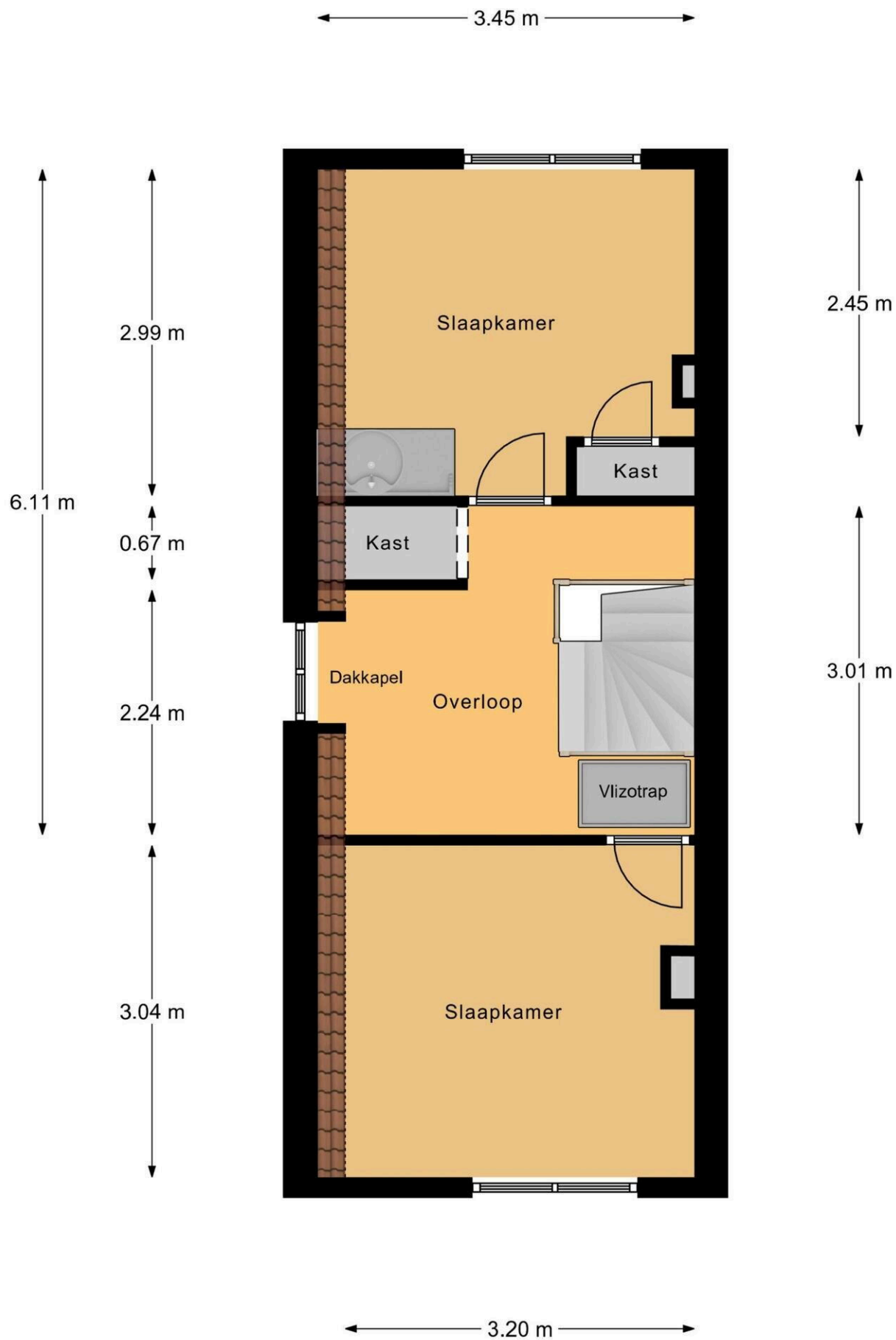




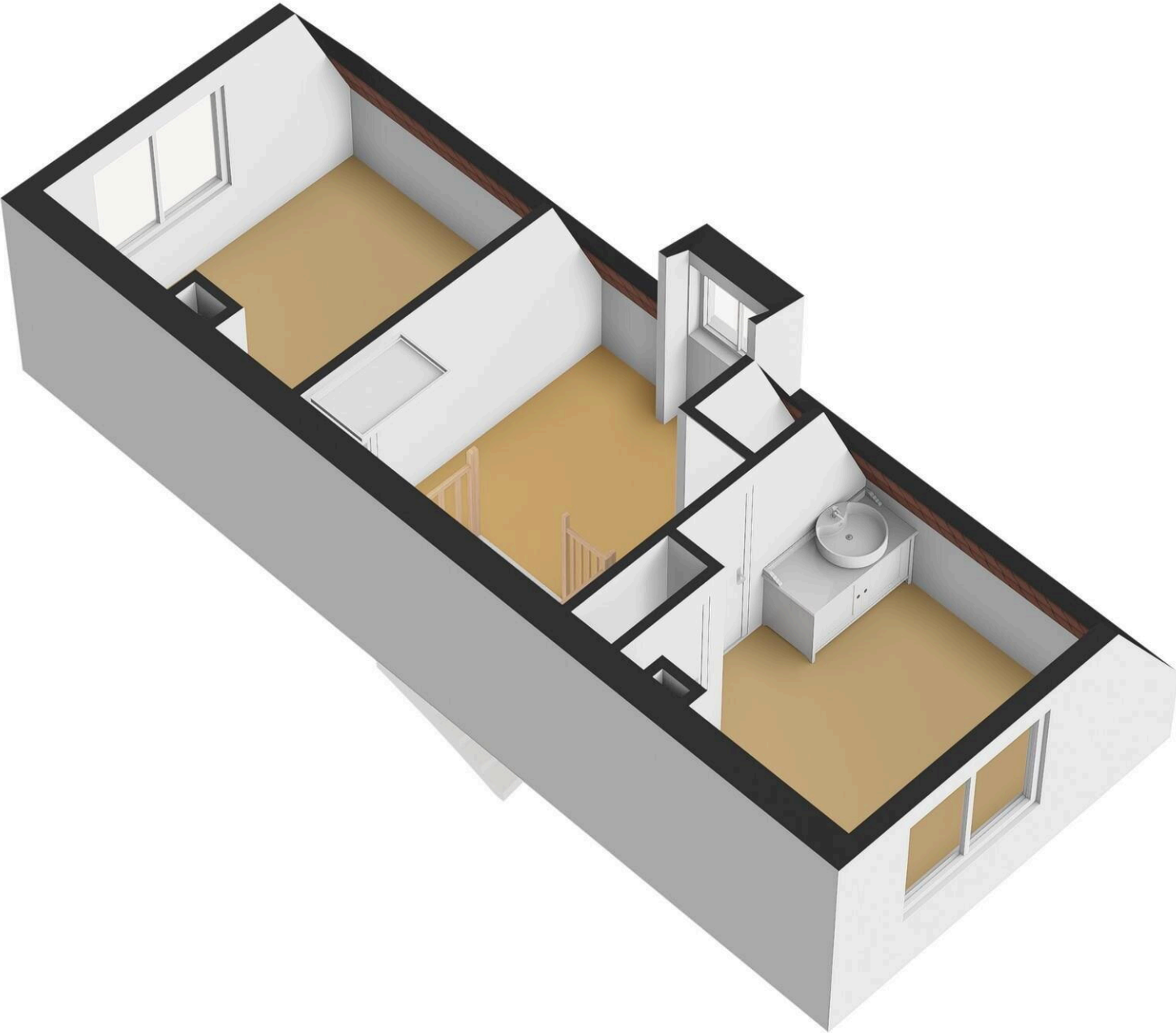
Begane Grond



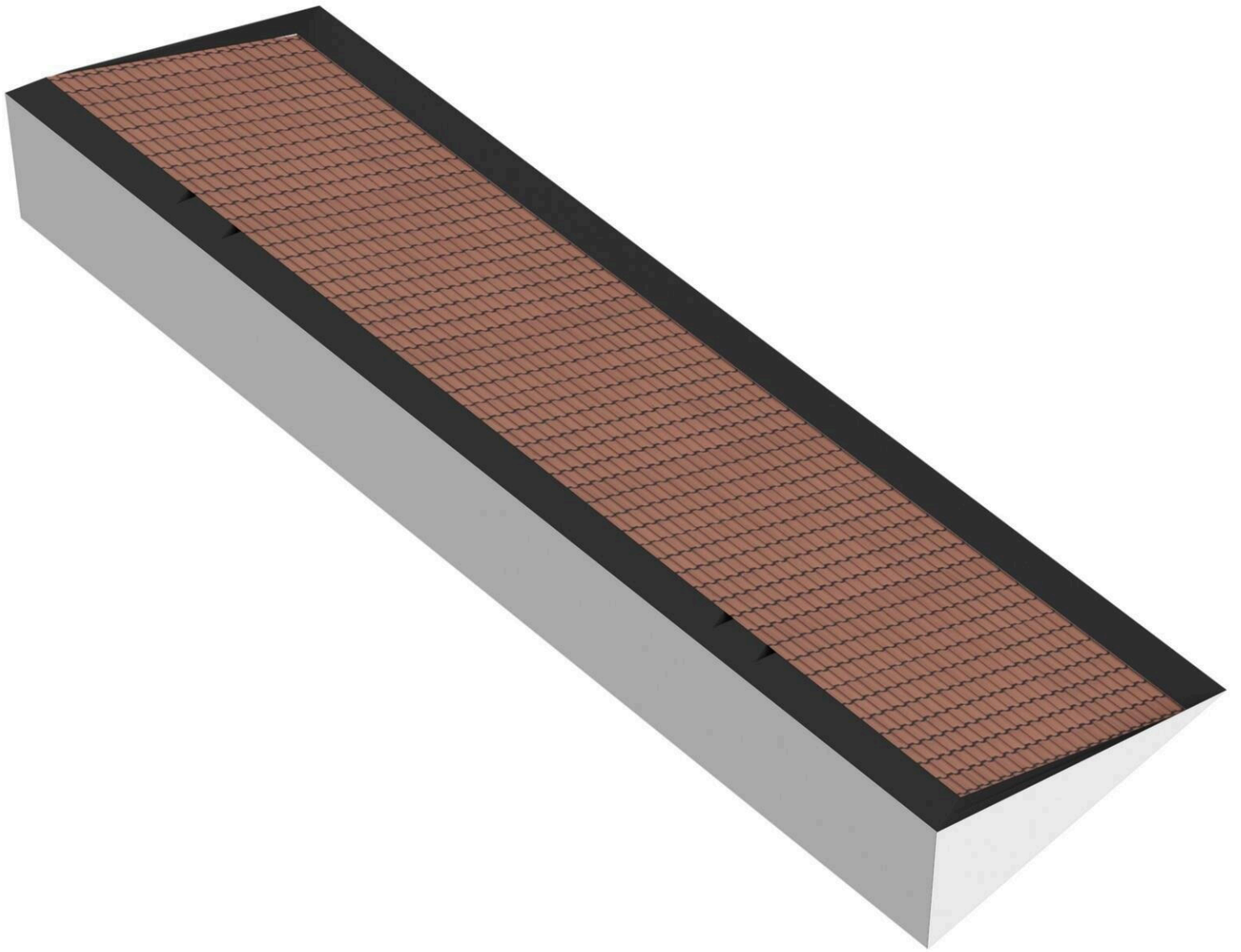


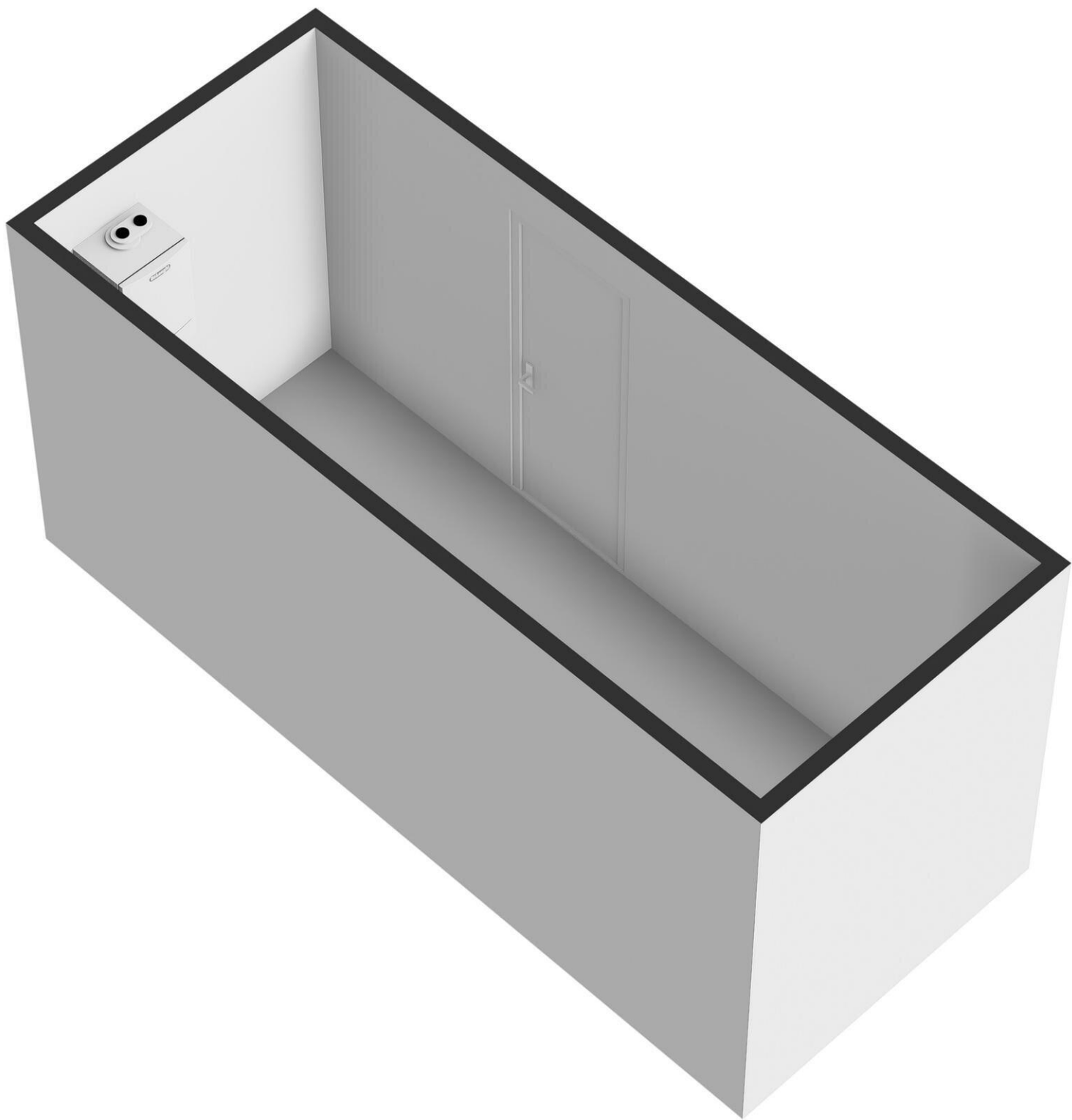


1e Verdieping



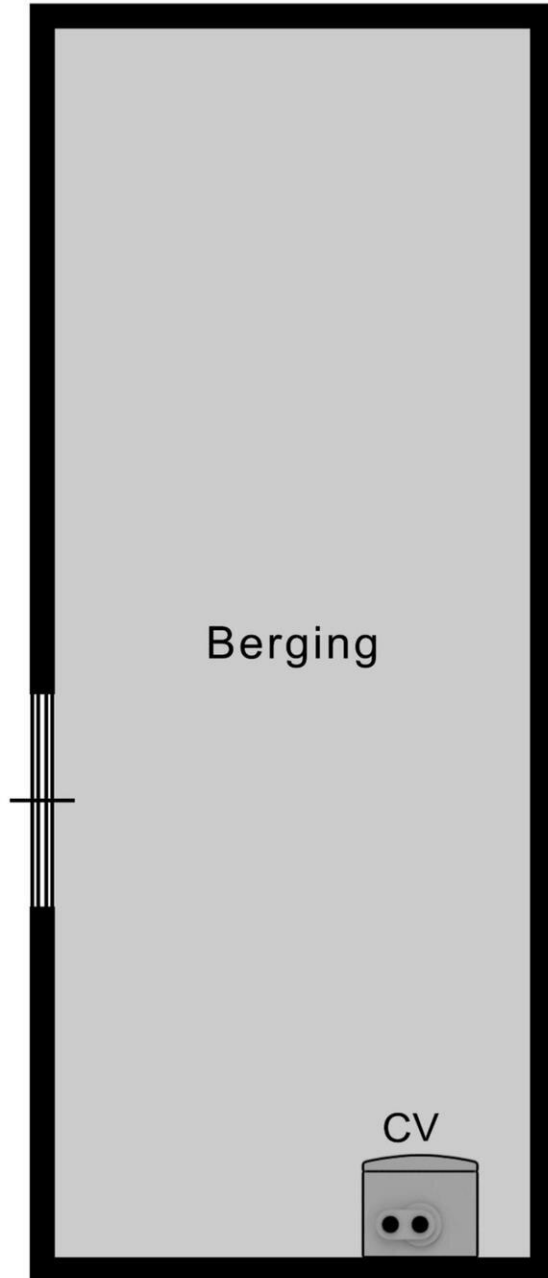








1.90 m

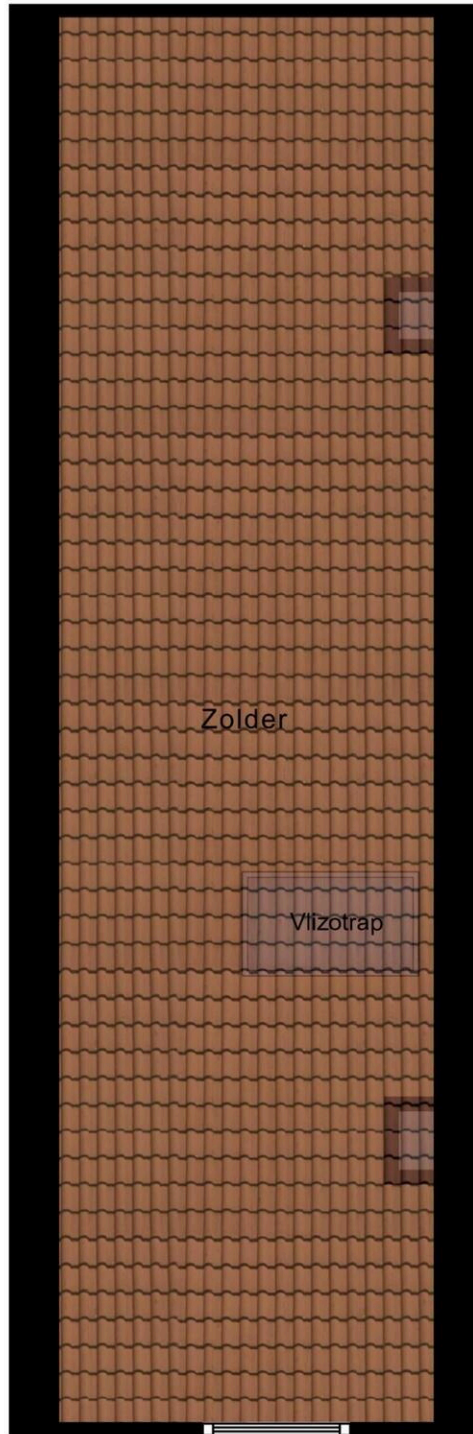


4.92 m

Berging

← 2.51 m →

↑  
9.44 m  
↓



← 2.51 m →

Zolder

# Vlissingestraat 85

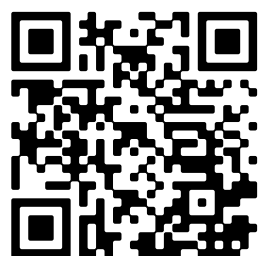
[www.vlissingestraat85.nl](http://www.vlissingestraat85.nl)



## Bert Bimmel Makelaardij

Badhuisstraat 16  
4381 LS, Vlissingen

[www.bertbimmel.nl](http://www.bertbimmel.nl)  
0118 - 414 014



📱 Scan Mij!