

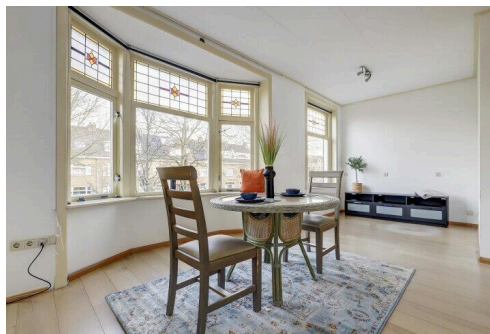
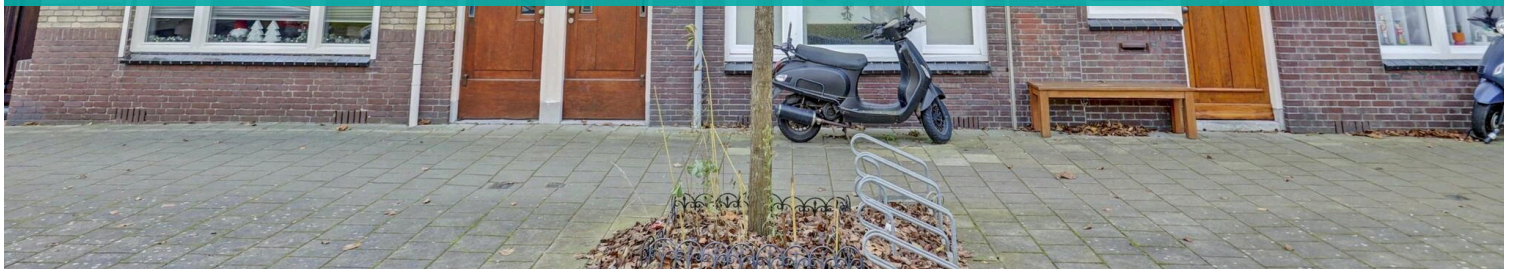
Vlissingen

Singel 304 | Vraagprijs € 149.000 k.k.



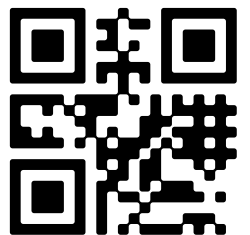
BESCHIKBAAR

WWW.SINGEL304.NL



Type object: Bovenwoning, appartement
Bouwjaar: 1936
Woonoppervlakte: 53 m²
Inhoud: 194 m³
Aantal kamers: 2 kamers (1 slaapkamers)
Website: www.singel304.nl

Bert Bimmel
MAKELAARDIJ



www.bertbimmel.nl | 0118 - 414 014

Omschrijving

Singel 304, 4381 VM Vlissingen

Aan de karakteristieke Singel staat deze voorname woning op een prominente plek aan de rand van het stadscentrum. U loopt in enkele minuten naar Boulevards, strand en binnenstad. Optimaal ontsloten richting de A58 met een bushalte bijna voor de deur en drie minuten fietsen naar het NS station. Dit deel van de populaire Singel grenst aan de nieuwe woonwijk Het Scheldekwartier.

In het voormalig dubbel herenhuis bieden we de eerste etage aan met een oppervlak van 53 m², speels ingedeeld waardoor een woonkamer, slaapkamer en een eetkamer is gecreëerd. Tevens een fijne buitenruimte, balkon van 9 m². Fantastisch leuk en apart wonen. Bovendien: zeer betaalbaar. Ook voor wat betreft de energiekosten. Dit appartement heeft een energielabel D, voorzien van dubbel glas en een nieuwe cv ketel.

Indeling: entree met opgang naar de 1e verdieping. Toegang en naar rechts naar de lichte woonkamer met erker van maar liefst 21 m². Vanuit de hal naar links naar de eetkamer en van daar toegang tot de slaapruijnte met een fraaie inbouwkast. Keurige en best ruime badkamer met douche, toilet en wastafelmeubel. De halfopen keuken is voorzien van diverse inbouwapparatuur en hier is ook plaats voor de wasmachine. Vanuit de keuken toegang tot het balkon op de zonzijde.

De installaties zijn allemaal vernieuwd en hedendaags met een nieuwe cv combiketel, vloerverwarming door het gehele appartement en mechanische ventilatie. De badkamer is enkele jaren geleden volledig gemoderniseerd. De keukeninrichting is voorzien van een natuursteenblad en ingebouwde koelkast, vriezer, vaatwasser, oven, magnetron, afzuigkap en een inductie kookplaat.

De afwerking van het appartement is netjes. De V.v.E. is net opgericht en heeft een klein reservefonds met een bijdrage voor dit appartement van niet meer dan € 50,- per maand.

Op 1 minuut loopafstand staat een goede garagebox die apart bijgekocht kan worden, vraagprijs van de garagebox € 25.000,- k.k.

Voor meer informatie verwijzen wij u graag naar onze website, waar u een uitgebreide presentatie vindt. Neem contact op met Bert Bimmel Makelaardij (0118-414014) om een bezichtiging te plannen. Wij geven u graag een rondleiding.

Kenmerken

Vraagprijs:	€ 149.000 k.k.
Aanvaarding:	In overleg
Bijdrage vve:	€ 50 p/m

Bouw

Object type:	Bovenwoning, appartement
Soort bouw:	Bestaande bouw
Bouwjaar:	1936
Soort dak:	Zadeldak bedekt met pannen

Oppervlakte en inhoud

Woonoppervlakte:	53 m²
Inhoud:	194 m³
Gebouwgebonden buitenruimte:	9 m²

Indeling

Aantal kamers:	2 kamers (1 slaapkamers)
Aantal badkamers:	1 badkamer
Badkamervoorzieningen:	Toilet, douche, wastafelmeubel
Aantal woonlagen:	1 woonlaag
Voorzieningen:	Tv-kabel, natuurlijke ventilatie

Energie

Energielabel:	D
Isolatie:	Dakisolatie, muurisolatie, dubbel glas
Verwarming:	Cv-ketel
Warm water:	Cv-ketel
Cv ketel:	Nefit combiketel gas gestookt uit 2024 (eigendom)

Buitenruimte

Ligging:	Aan rustige weg, in centrum
Balkon dakterras:	Dakterras
Tuin:	Geen tuin

Bergruimte

Soort parkeergelegenheid:	Openbaar parkeren, parkeervergunningen
---------------------------	--

Garage

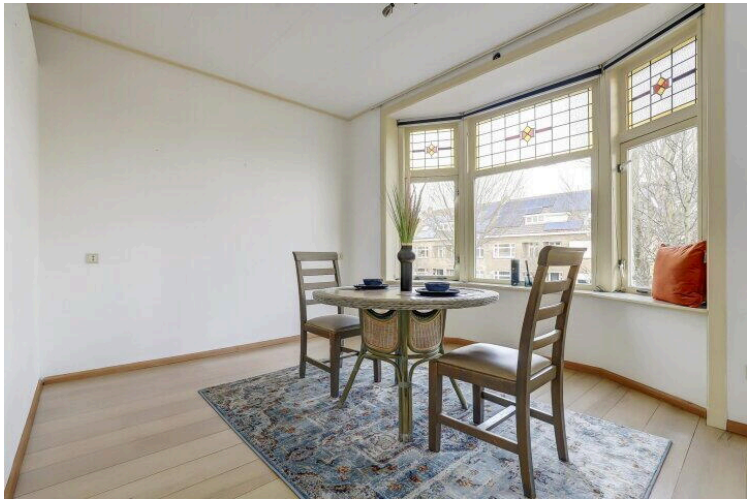
Soort garage:	Geen garage
---------------	-------------

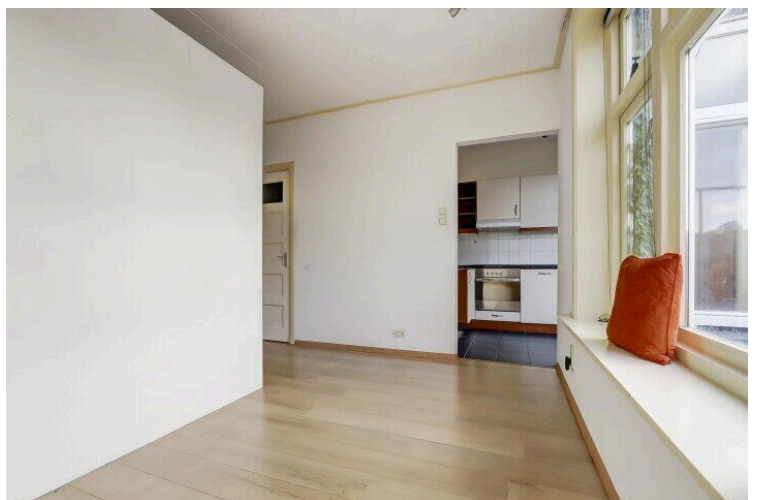
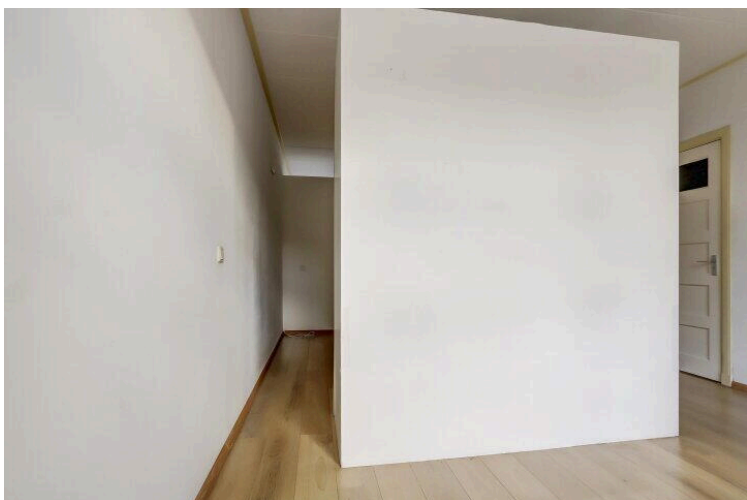
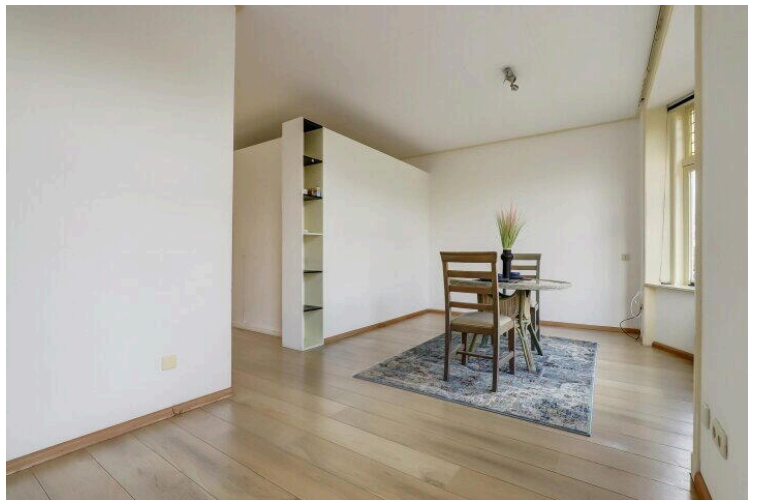
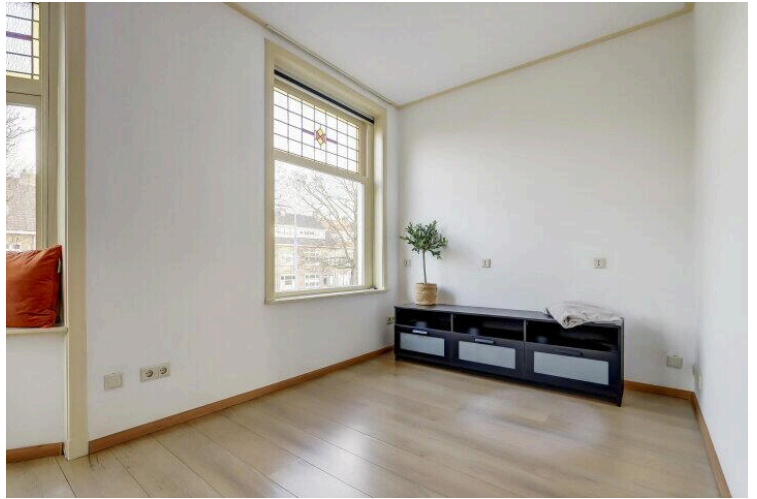
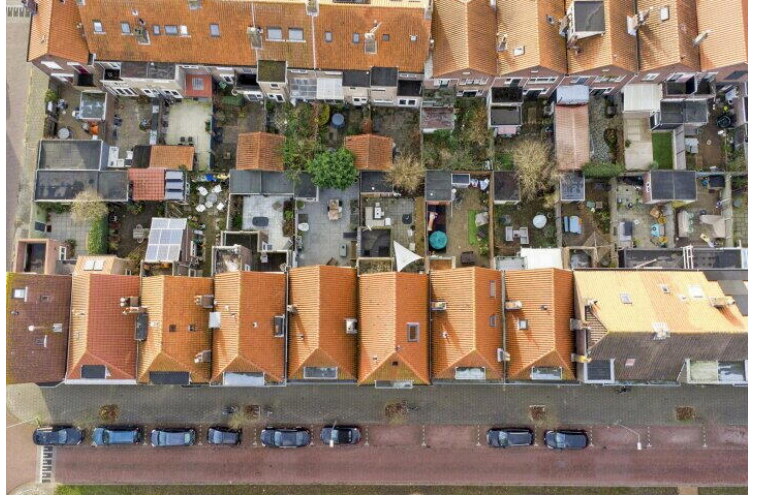
VvE Checklist

Inschrijving kvk:	Ja
Periodieke bijdrage:	Ja, € 50 p/m
Reservefonds aanwezig:	Ja
Opstalverzekering:	Ja

Op de kaart

A detailed map of the Vlissingen area in the Netherlands. A red pin marks the location of Singel 304, 4381 VM. The map shows the town of Vlissingen, including areas like Breezand, Vrouwenpolder, Kamperland, and Kamperland. Major roads are labeled with numbers like N57, N255, N287, N288, N663, N57, N661, N254, N62, N675, N676, N253, N61, N252, N62, N251, N376, and N61. Water bodies like the Scheldt river and various polders are also shown. The map includes a search bar at the top left with the text 'Singel 304, 4381 VM Vlissingen' and a 'Directions' button. A 'View larger map' link is also present. The map is credited to Google and includes a copyright notice for 2025.









Appartement



Singel 304

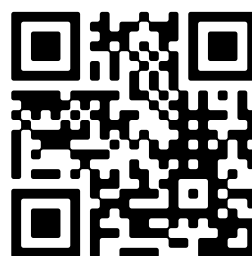
www.singel304.nl



Bert Bimmel Makelaardij

Badhuisstraat 16
4381 LS, Vlissingen

www.bertbimmel.nl
0118 - 414 014



Scan Mij!