

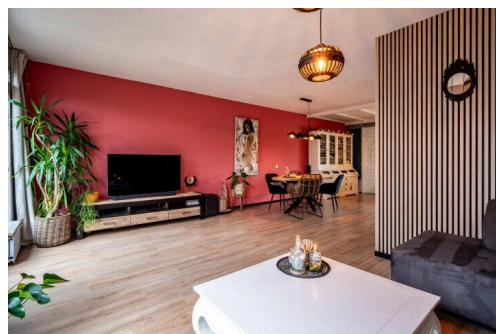
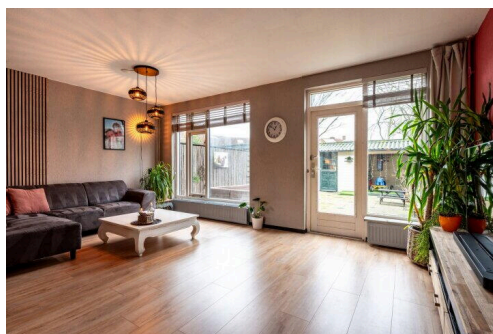
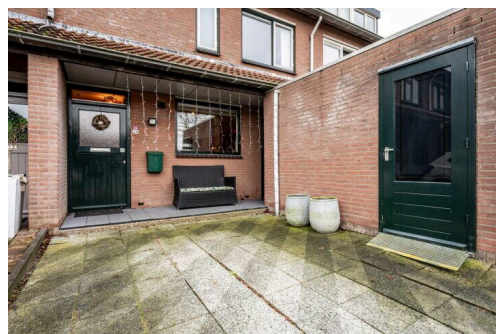
# Lelystad

Galjoen 20 24 | Vraagprijs € 375.000 k.k.



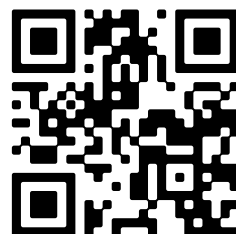
## BESCHIKBAAR

[WWW.GALJOEN20-24.NL](http://WWW.GALJOEN20-24.NL)



Type object:	Tussenwoning
Bouwjaar:	1981
Woonoppervlakte:	139 m <sup>2</sup>
Perceeloppervlakte:	164 m <sup>2</sup>
Inhoud:	466 m <sup>3</sup>
Aantal kamers:	5 kamers (4 slaapkamers)
Website:	<a href="http://www.galjoen20-24.nl">www.galjoen20-24.nl</a>

 **Buisman Makelaars**  
*Wij zorgen dat u zich thuis voelt*



# Omschrijving

**Galjoen 20 24, 8243 LP Lelystad**

Zoekt u een ruime 5-KAMER WONING gelegen op een perceel van 151 m<sup>2</sup> eigen grond met zo goed als vrij uitzicht aan de voor- en achterzijde, een achtertuin op het zuidoosten EN parkeermogelijkheid op eigen terrein? Dan is deze woning zeker het bekijken waard!

Deze woning heeft een 5,75 meter brede en tuingerichte woonkamer van totaal 20m<sup>2</sup> en een open keuken in hoekopstelling op de begane grond, drie slaapkamers en een zeer forse badkamer op de verdieping, op de zolder is er een ruime voorzolder en vierde slaapkamer of heerlijke hobby-/ werkplek.

Op loopafstand van de woning bevindt zich een speeltuin, een basisschool en op nog geen 5 minuten fietsen is een buurtwinkelcentrum bereikbaar. Hier vindt u onder andere twee supermarkten, een slijterij, een apotheek, tandarts, maar ook een snackbar en diverse (afhaal) eetgelegenheden. Erop uit? Er zijn prima verbindingen naar de provinciale wegen naar bijvoorbeeld Enkhuizen en Harderwijk, maar ook de snelweg (A6) richting Amsterdam en Groningen is uitstekend bereikbaar. Daarnaast vindt u als extraatje Batavia Stad Fashion Outlet op loopafstand.

Interesse in deze woning? Neem dan gerust contact met ons op voor meer informatie of het inplannen van een bezichtiging.

## Indeling:

Begane grond: Entree; hal met meterkast (vernieuwd in 2024), toilet in lichte kleurstelling met fonteintje, trapopgang naar de eerste verdieping; toegang tot de tuingerichte woonkamer van 20 m<sup>2</sup> met tussen de woonkamer en keuken voldoende ruimte voor een eettafel (11m<sup>2</sup>); keuken in L-opstelling welke is voorzien van de volgende apparatuur: inductiekookplaat, afzuigkap, combi-magnetron, koelkast, volledig geïntegreerde vaatwasser; de berging is zowel vanuit een deur in de keuken als van buitenaf te bereiken.

De verdieping is voorzien van een laminaatvloer.

Eerste verdieping: Overloop; volledig betegelde badkamer welke is voorzien van een inloopdouche, tweede toilet en dubbele wastafel; drie ruime slaapkamers van respectievelijk 10m<sup>2</sup>/ 11,9m<sup>2</sup> en 12,1m<sup>2</sup>.

De verdieping is voorzien van een laminaatvloer.

Tweede verdieping: vaste trap naar de verdieping; voorzolder met cv-ketel (Remeha ACE, geplaatst in 2021) en mechanische ventilatie unit; vierde ruime slaapkamer welke is voorzien van een dakkapel.

De verdieping is voorzien van een laminaat vloer.

Tuin: Verzorgde achtertuin georiënteerd op het zuidoosten, beschikt over een overkapping met bergruimte (9 m<sup>2</sup>) en is verder voorzien van bestrating, diverse beplanting, erfafscheiding en een achterom. De afmeting van de achtertuin is 6m x 11,5m. Aan de voorzijde van de woning is er parkeergelegenheid op eigen terrein aanwezig.

Prijs: € 375.000,00 kosten koper

Aanvaarding: in overleg.

## Bijzonderheden:

- Bouwjaar: 1981
- Perceeloppervlakte: 163 m<sup>2</sup>
- Woonoppervlakte: 125 m<sup>2</sup>
- Overig inpandig: 13 m<sup>2</sup>

- Inhoud: 469 m<sup>3</sup>
- CV: Remeha ACE met eTwist thermostaat, geplaatst in 2021
- De dakbedekking van de dakkapel is in 2024 vervangen
- De woning is deels voorzien van houten- en deels van kunststof kozijnen
- De houten kozijnen zijn deels in 2020 (beneden - de voorkant) en deels in 2024 geschilderd (beneden - de achterkant)
- De meterkast is in 2024 vervangen
- De badkamer is in 2019 geplaatst
- Kindvriendelijke wijk met basisscholen en speelvoorziening op loopafstand
- De gepubliceerde informatie is indicatief en toegepaste maten betreffen circa maten waaraan nadrukkelijk geen rechten kunnen worden ontleent

Meer informatie? KIJK ook op [BuismanMakelaars.nl](https://www.buismanmakelaars.nl)

## Kenmerken

Vraagprijs:	€ 375.000 k.k.
Aanvaarding:	In overleg

## Bouw

Object type:	Eengezinswoning, tussenwoning
Soort bouw:	Bestaande bouw
Bouwjaar:	1981
Soort dak:	Zadeldak bedekt met pannen

## Oppervlakte en inhoud

Woonoppervlakte:	139 m²
Perceeloppervlakte:	164 m²
Inhoud:	466 m³
Externe bergruimte:	9 m²

## Indeling

Aantal kamers:	5 kamers (4 slaapkamers)
Aantal badkamers:	1 badkamer en 1 apart toilet
Badkamervoorzieningen:	Dubbele wastafel, inloopdouche, en toilet
Aantal woonlagen:	3 woonlagen
Voorzieningen:	Glasvezelkabel, mechanische ventilatie, en TV kabel

## Energie

Energielabel:	C
Isolatie:	Dubbel glas en vloerisolatie
Verwarming:	Cv-ketel
Warm water:	Cv-ketel
Cv ketel:	Remeha avanta ace (2021)

## Buitenruimte

Ligging:	In woonwijk
Tuin:	Achtertuin en voortuin
Achtertuin:	69 m² (11,50 meter diep en 6,00 meter breed)

Ligging tuin:

Gelegen op het zuidoosten bereikbaar via achterom

**Bergruimte**

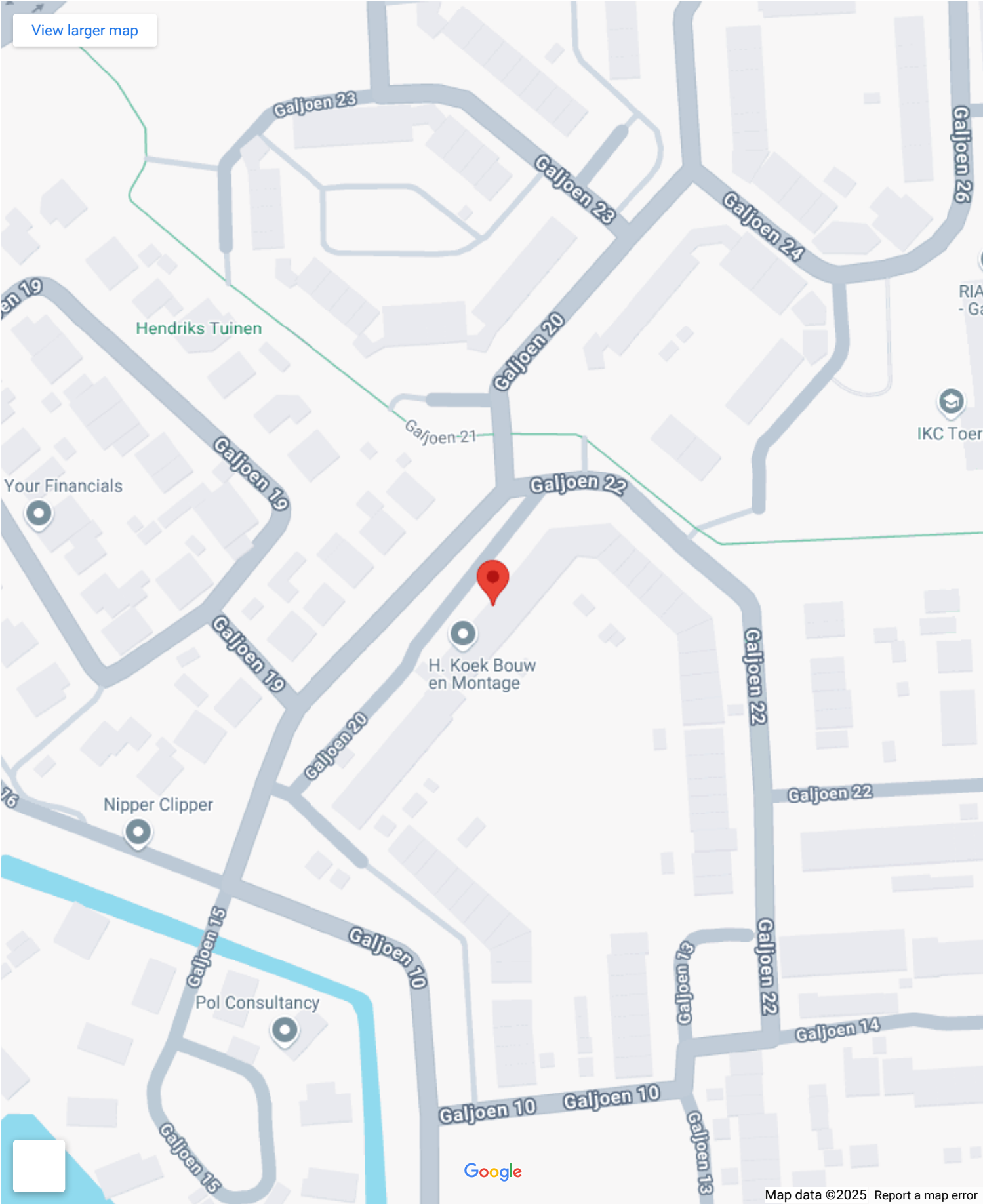
Schuur berging:	Aangebouwde stenen berging
Voorzieningen schuur:	Elektra
Soort parkeergelegenheid:	Openbaar parkeren

**Garage**

Soort garage:	Parkeerplaats
---------------	---------------



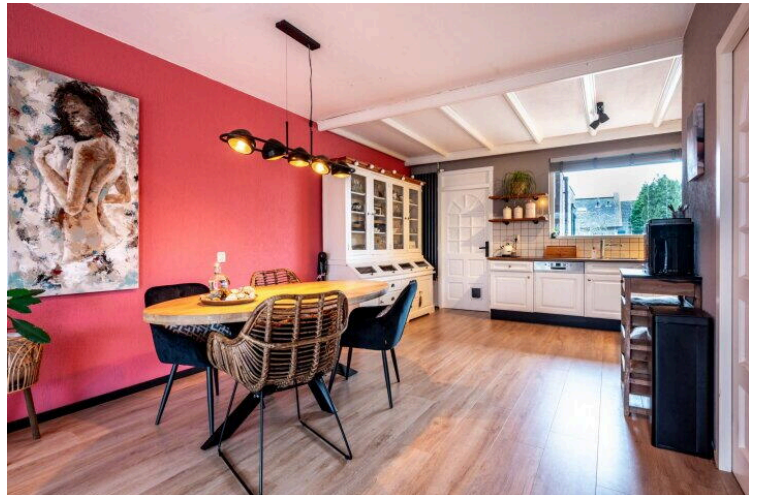
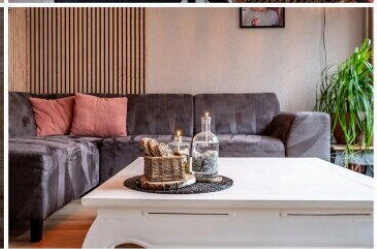
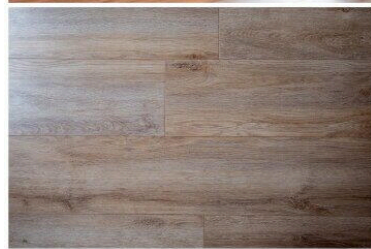
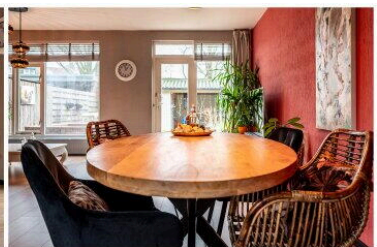
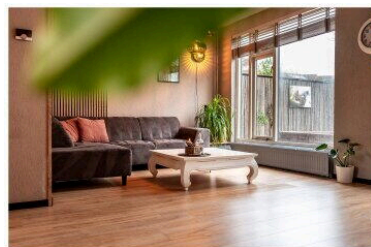
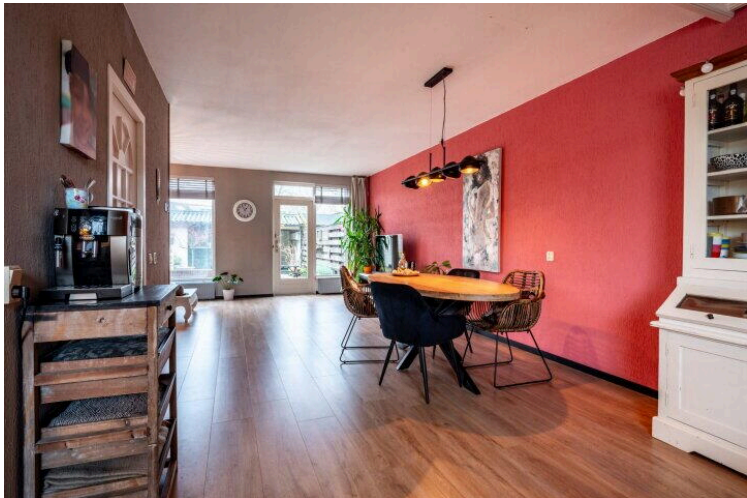
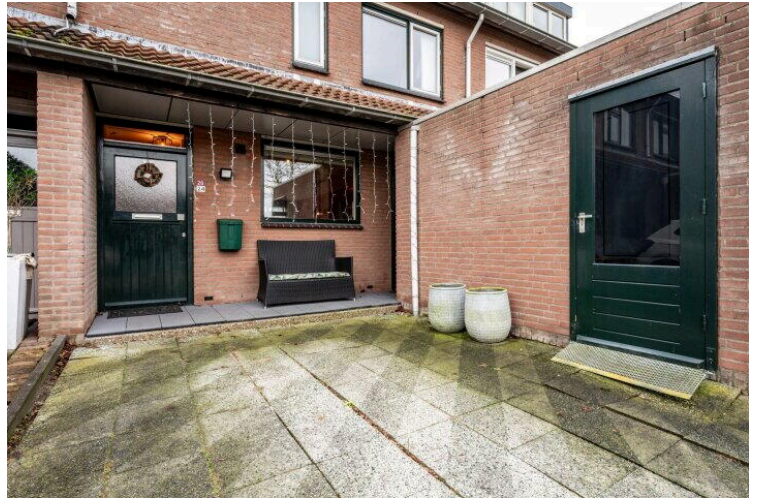
# Op de kaart



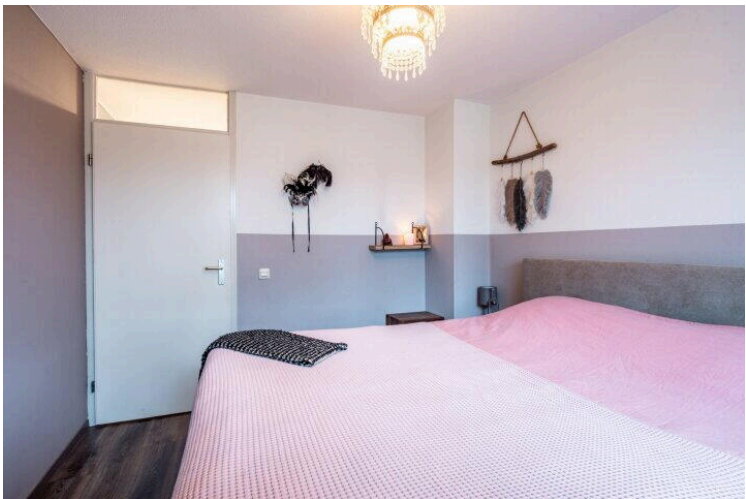
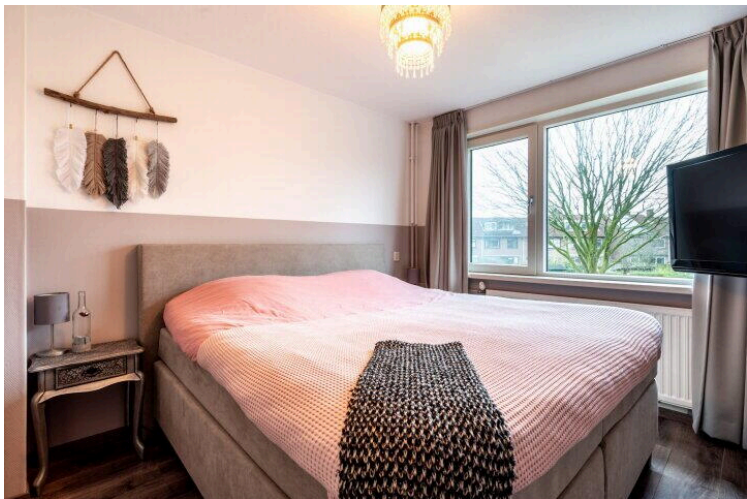
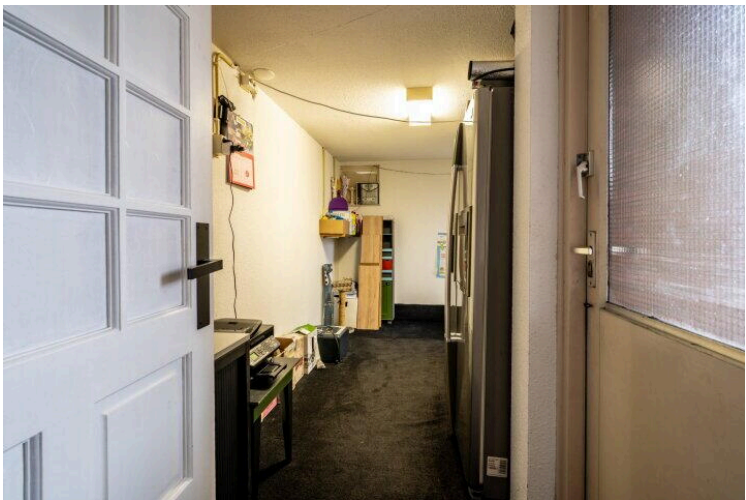
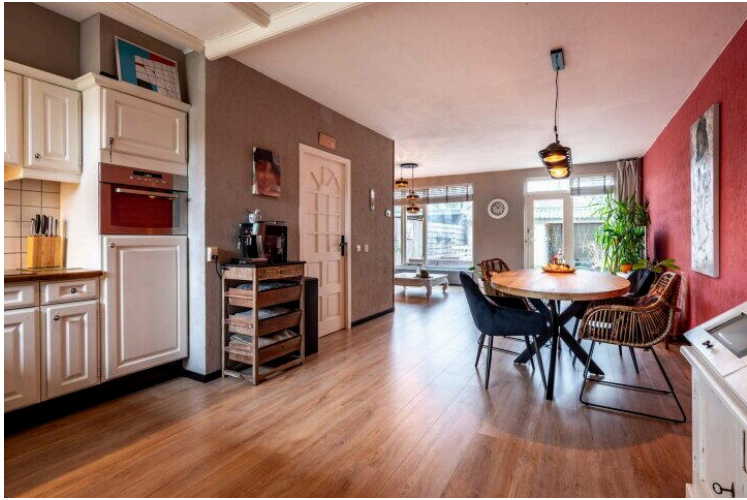
# Op de kaart



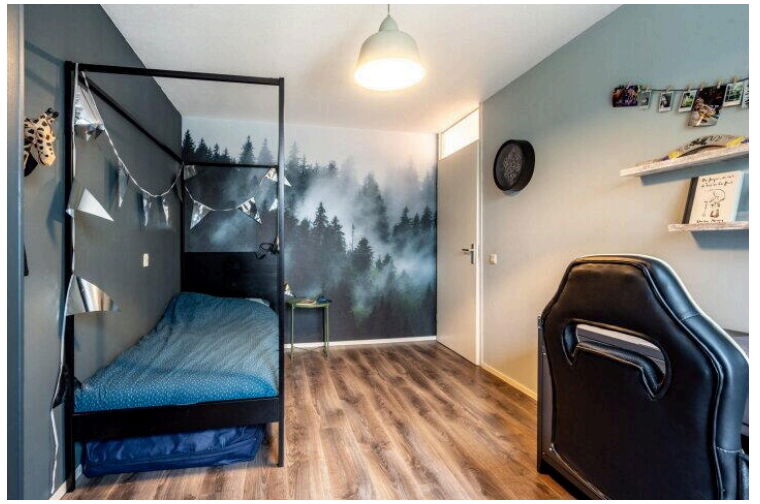
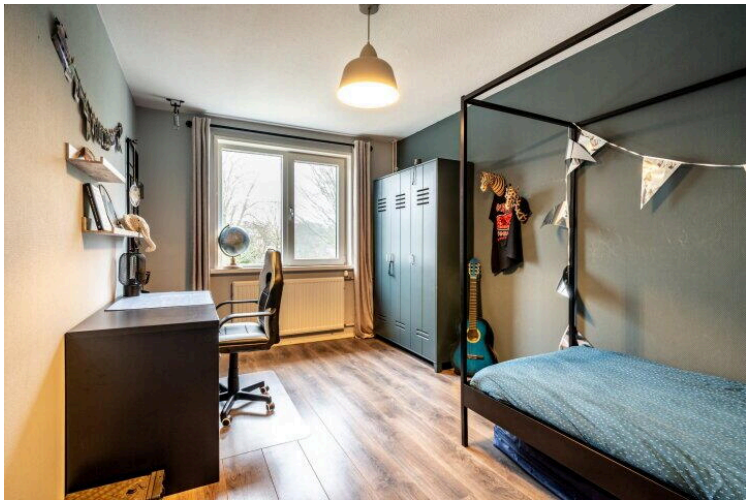


















# Galjoen 20 24

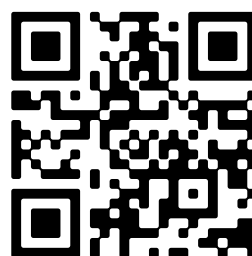
[www.galjoen20-24.nl](http://www.galjoen20-24.nl)



## Buisman Makelaars

Zilverparkkade 15  
8232 WJ, Lelystad

[www.buismanmakelaars.nl](http://www.buismanmakelaars.nl)  
0320 - 202 040



📱 Scan Mij!