

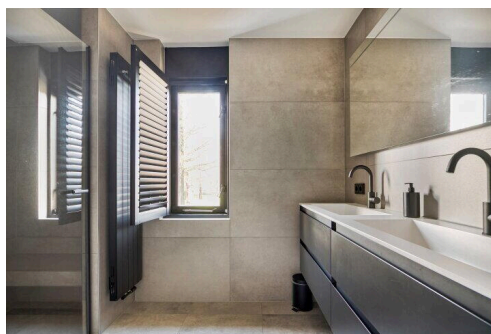
Zeewolde

Pauwoog 4 | Vraagprijs € 600.000 k.k.

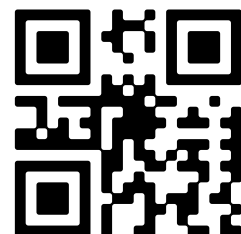


BESCHIKBAAR

WWW.PAUWOOG4.NL



Type object:	2-onder-1-kapwoning
Bouwjaar:	1992
Woonoppervlakte:	136.8 m ²
Perceeloppervlakte:	256 m ²
Inhoud:	569.47 m ³
Aantal kamers:	4 kamers (3 slaapkamers)
Website:	www.pauwoog4.nl



Omschrijving

Pauwoog 4, 3892 EP Zeewolde

Waar wonen genieten wordt....

Flevopand Makelaars is bijzonder trots u deze prachtige in Zeewolde-Zuid "Op de mooiste plek van de straat" (aldus de huidige bewoner) deze uitgebouwde en instapklare halfvrijstaande woning te mogen aanbieden.

Bent u op zoek naar een prachtig woonhuis gelegen in de rustige en kindvriendelijke wijk Zeewolde? Dan is dit moderne twee-onder-een-kap woonhuis aan de Pauwoog 4 een absolute must-see. Met uitstekend onderhoud, luxe voorzieningen en een gunstige ligging nabij het strand en bos, is dit de ideale plek om comfortabel te wonen. Dit woonhuis, gebouwd in 1992, biedt alles wat u nodig heeft. Met een perceeloppervlakte van 256 m² en een prachtige tuin van 148 m², inclusief een achtertuin en voortuin, is er voldoende ruimte om te genieten van het buitenleven. Het woonhuis beschikt over een energielabel A en is voorzien van zonnepanelen, waardoor u niet alleen milieubewust bezig bent maar ook bespaart op uw energie rekening.

Binnen in het woonhuis vindt u een sfeervolle en uitgebouwde woonkamer, de woning is voorzien van airconditioning op elke etage, waardoor u het hele jaar door kunt genieten van een aangename temperatuur in huis. De prachtige keuken met kookeiland is een waar hoogtepunt en een droom voor kookliefhebbers. Daarnaast is de badkamer vernieuwd en straalt luxe en comfort uit.

Dit woonhuis is gelegen in een rustige buurt, ideaal voor jonge gezinnen die op zoek zijn naar een veilige en prettige woonomgeving. Met de nabijheid van het strand en bos kunt u genieten van heerlijke wandelingen of ontspannen dagen aan het water. Bovendien heeft u een eigen oprit voor uw auto, wat het parkeren gemakkelijk en comfortabel maakt.

Dit luxe twee-onder-een-kap woonhuis aan de Pauwoog 4 in Zeewolde is zeer netjes onderhouden en instapklaar, waardoor u zonder zorgen kunt intrekken en direct van uw nieuwe thuis kunt genieten. De combinatie van moderne voorzieningen, prachtige afwerking en een ideale ligging maken dit woonhuis tot een unieke kans voor jonge gezinnen die op zoek zijn naar comfort en stijlvol wonen. Maak snel een afspraak voor een bezichtiging en laat u verrassen door al het moois dat dit woonhuis te bieden heeft.

De indeling:

Begane grond:

De entree bevindt zich in de voormalig garage, welke keurig is omgebouwd tot een garderobe en berging. Als u onder de toeg doorloopt waar zich ook de meterkast, toilet en trapopgang bevindt, komt u in de uitgebouwde en dus ruime en lichte woon/eetkamer. Dit is een open ruimte voorzien van een warme houten parketvloer, waar zich aan de voorzijde van de woning de moderne keuken met kookeiland bevindt. De keuken is voorzien van allerlei gemakken waaronder een kokend water kraan. De woonkamer is gesitueerd aan de achterzijde van de woning, deze ruimte is tevens voorzien van airconditioning.

Deze kan, naast het 's zomers lekker koel houden, op de koude dagen ook de woonkamer verwarmen, en voor nog meer warmte en sfeer beleving is er een sgashaard geplaatst in de woonkamer.

Buiten:

Voortuin met ruime oprit voor uw auto en toegang tot de voordeur.

Zowel vanuit de aangebouwde berging of door de openslaande tuindeuren vanuit de woonkamer komt u in de beschutte en volledig omheinde tuin terecht gelegen op het oosten, op dit moment nog voorzien van een jacuzzi. Hier kunt u genieten van de rust en het zonnetje. De tuin is onderhoudsvriendelijk aangelegd, dat betekent extra tijd om te

genieten.

Eerste verdieping:

Op de eerste verdieping zijn 2 slaapkamers gelegen waarvan 1 ruime slaapkamer met een walk-in-closet, ook hier is een airconditioning geplaatst. Voor koele zomerse nachten. Verder is hier de ruime moderne badkamer te vinden welke prachtig is afgewerkt in rustige kleuren van alle gemakken voorzien. De inloopdouche is voorzien van een regendouche en een heel mooi detail: een zitbankje, na een lange dag hard werken even onder de douche zitten. Wie kan dat nou zeggen! Om het af te maken is er nog het wastafelmeubel met twee wasbakken en twee mengkranen en een extra (zwevend) toilet allemaal prachtig afgewerkt in antraciet en warme grijstinten.

Tweede verdieping:

Via de vaste trap komt u op de tweede verdieping hier bevindt zich de wasmachine en drogeropstelling, en nog een ruime slaapkamer, met genoeg ruimte voor een werkplek. Ook deze ruimte is voorzien van airconditioning, die zowel kan koelen als verwarmen.

Via de slaapkamer is nog een bergruimte te bereiken waar de CV-opstelling zich ook bevindt, en via het trapluik kunt u nog op de bergzolder komen.

Kortom een fantastische (gezins)woning met veel mogelijkheden. En tevens nog heel energiezuinig, door oa. de 24 zonnepanelen op het dak. Hierdoor kunt u doormiddel van de airconditioning de woning verwarmen, waarmee u de CV-ketel ontlast en dus minder stookkosten voor uw rekening krijgt. De woning wordt dan ook weggezet onder energielabel A.

Omgeving:

Zeewolde-Zuid is een geliefd deel van Zeewolde; "ingeklemd" tussen de bossen en het water waar natuur en cultuur samenkomen. Met een korte wandeling loopt u zo het Horsterwold in, het grootste aaneengesloten loofbos in West-Europa, met onder meer het unieke natuurgebied de Stille Kern! Hier kun je eindeloos fietsen, skaten, paardrijden en wandelen.

De Verbeelding, paviljoen voor kunst & cultuur is niet alleen een architectonisch kunststuk, maar hier vindt u een volledig cultureel programma waaronder concerten, toneel, zang, exposities en ontmoetingen. Hier vandaan heeft u ook nog eens een prachtig uitzicht op een ander kunststuk, het landschapskunstwerk Sea Level van de Amerikaanse kunstenaar Richard Serra.

U bent ook zo op het strand van het Wolderwijd met een kinderstrand, jongerenstrand, surfstrand en een hondenstrand. Bij Fika kunt u heerlijk een kopje koffiedrinken of 's avonds genieten van een drankje en een lekkere maaltijd. In Zeewolde is in principe alles lopend of per fiets bereikbaar. Verschillende basisscholen, voor- en naschoolse opvang, middelbare school, maar ook de supermarkt en de sportschool zijn hooguit een paar minuten fietsen. De sportvelden en sporthal, waar een grote diversiteit aan sporten beoefend worden alsmede een golfbaan liggen als het ware om de hoek.

Bijzonderheden:

- Uitgebouwde woonkamer
- Prachtige keuken en badkamer
- 24 Zonnepanelen
- 3x airco (elke etage)
- Instapklare woning
- Energiezuinig label A

- Vlak nabij recreatie gelegenheden (strand)
- Gezinsvriendelijke woning
- 3 slaapkamers
- Zeewolde-Zuid

Kenmerken

Vraagprijs:	€ 600.000 k.k.
Aanvaarding:	In overleg

Bouw

Object type:	Eengezinswoning, 2-onder-1-kapwoning
Soort bouw:	Bestaande bouw
Bouwjaar:	1992
Soort dak:	Zadeldak bedekt met pannen

Oppervlakte en inhoud

Woonoppervlakte:	136.8 m²
Perceeloppervlakte:	256 m²
Inhoud:	569.47 m³
Overige inpandige ruimte:	21.9 m²
Gebouwgebonden buitenruimte:	6.5 m²

Indeling

Aantal kamers:	4 kamers (3 slaapkamers)
Aantal badkamers:	1 badkamer
Badkamervoorzieningen:	Toilet, dubbele wasbak, wastafelmeubel, walk in douche
Aantal woonlagen:	4 woonlagen
Voorzieningen:	Zonnepanelen, airconditioning, kabel tv, glasvezelkabel, dakraam

Energie

Energielabel:	A
Isolatie:	Dakisolatie, volledig geïsoleerd
Verwarming:	Cv-ketel, gas open haard
Warm water:	Cv-ketel
Cv ketel:	Atag i36cz i-zone, gas, combiketel, uit 2020, eigendom

Buitenruimte

Ligging:	Aan rustige weg, in woonwijk
----------	------------------------------

Tuin:	Achtertuint, voortuin
Voortuin:	47.7 m ² (9 meter diep en 5.3 meter breed)
Achtertuint:	100.8 m ² (9 meter diep en 11.2 meter breed)
Ligging tuin:	Gelegen op het oosten

Bergruimte

Schuur berging:	Aangebouwde houten berging
Voorzieningen schuur:	Elektra
Soort parkeergelegenheid:	Openbaar parkeren

A map of the Pauwoog 4 area in Zeewolde, Netherlands. A red location pin is placed on a street between 'Pauwoog' and 'Atalanta'. The map shows a grid of streets including 'Pauwoog', 'Atalanta', 'Vuurvlinder', 'Citroenvlinder', 'Koolwitje', 'Nulderdijk', and 'Strandweg'. Landmarks and businesses marked include 'Oecumenisch Koor Voice', 'Rijschool Quené', 'H.A. Dukker', 'Carre Pour Travail', 'Spiriteel Centrum Anneke Klaassens', 'TotalEnergies Charging Station', 'Allego-oplaadstation', 'VidéoPro', 'Graal Technisch Beheer Vastgoed', 'DeLokatie', and 'ReBlazer'. A search bar at the top left contains the text 'Pauwoog 4' and 'Pauwoog 4, 3892 EP Zeewolde', with links for 'Directions' and 'View larger map'. The Google logo is at the bottom center, and map data is dated 2025.

Map data ©2025 Report a map error

Op de kaart

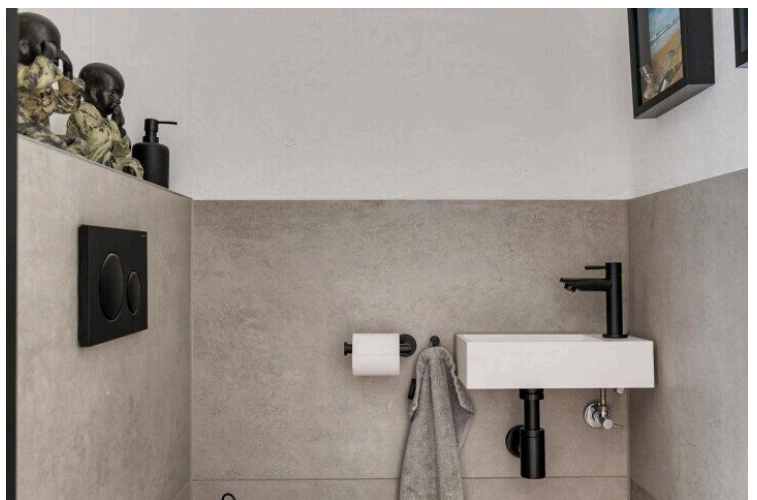
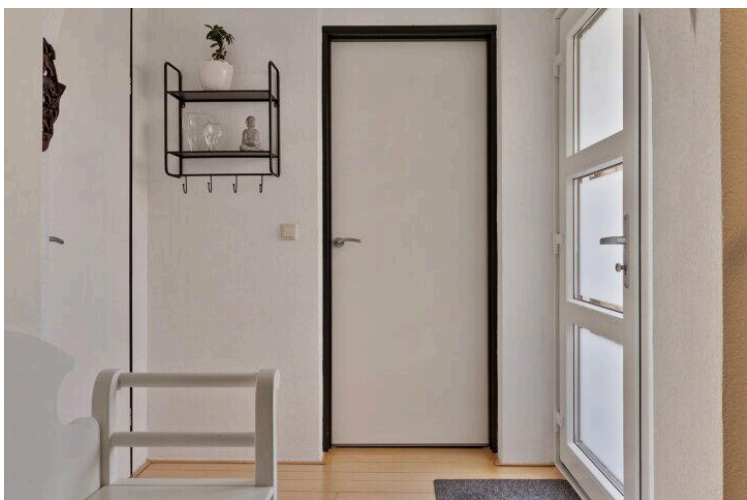
Pauwoog 4

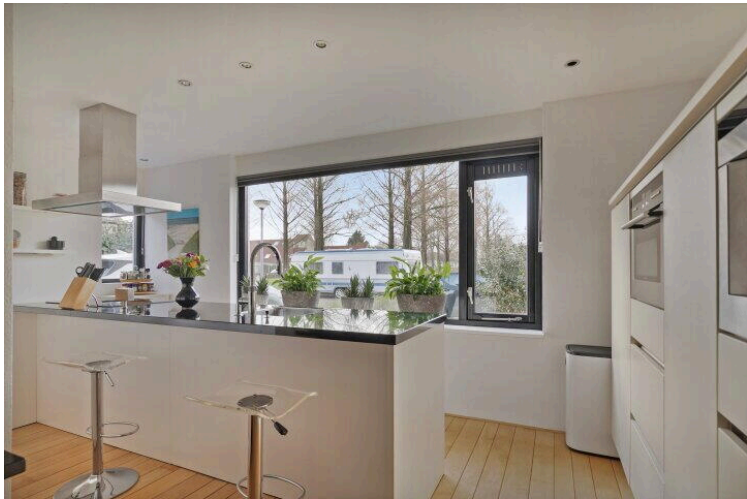
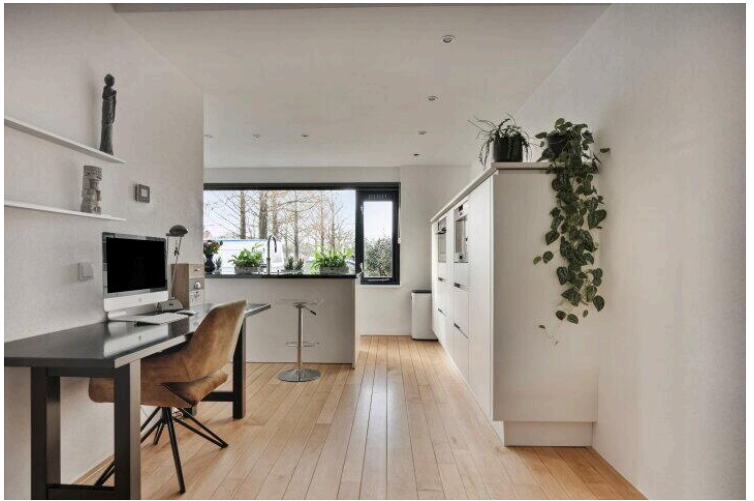
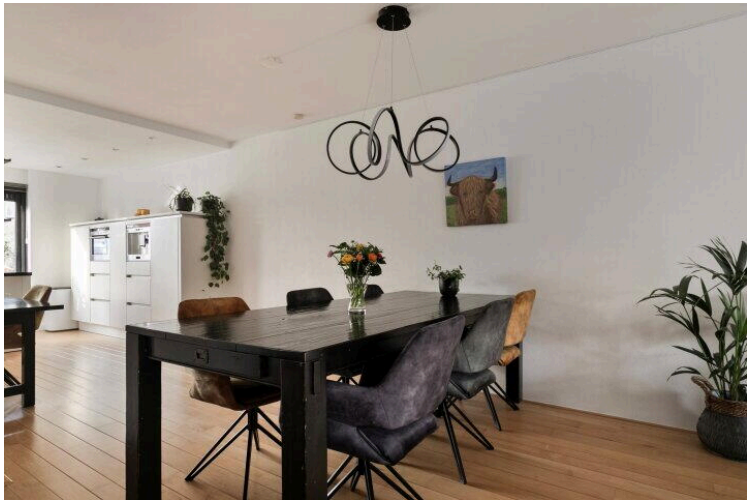
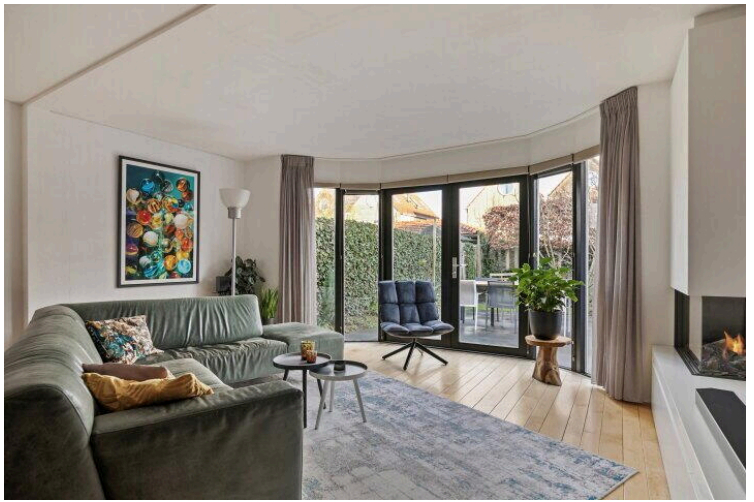
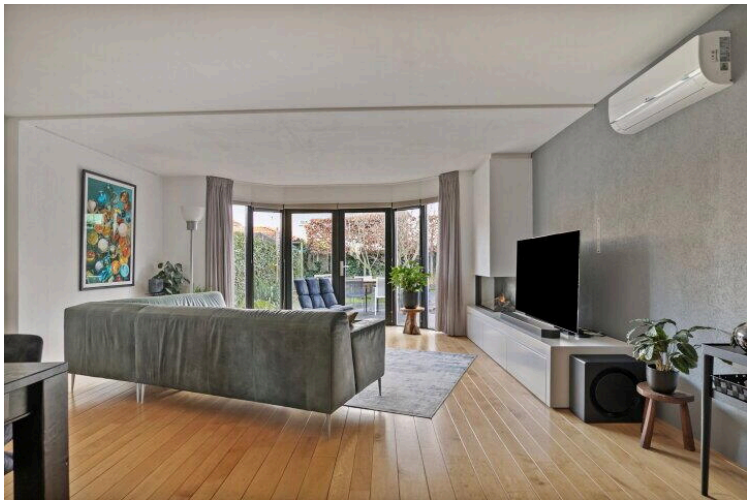
Pauwoog 4, 3892 EP Zeewolde

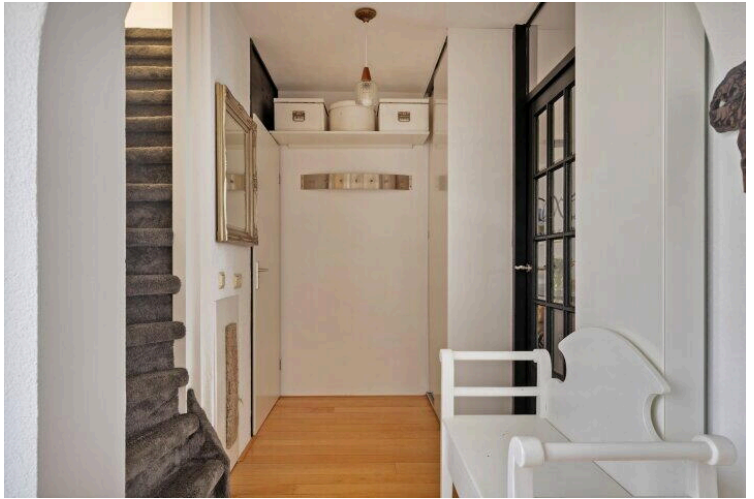
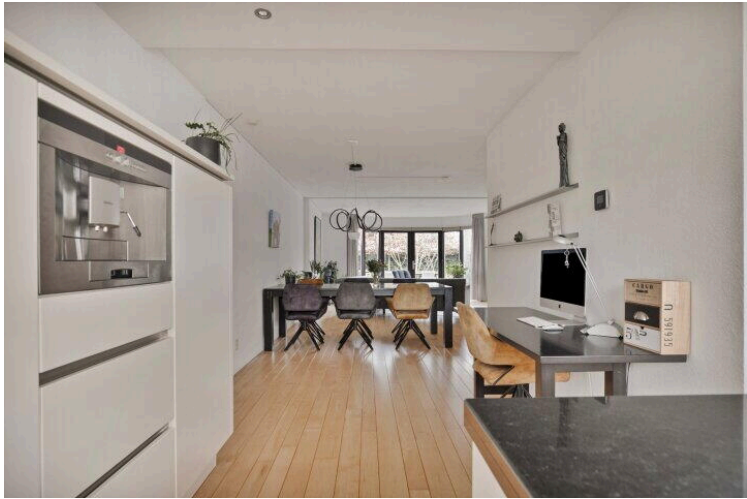
[Directions](#)

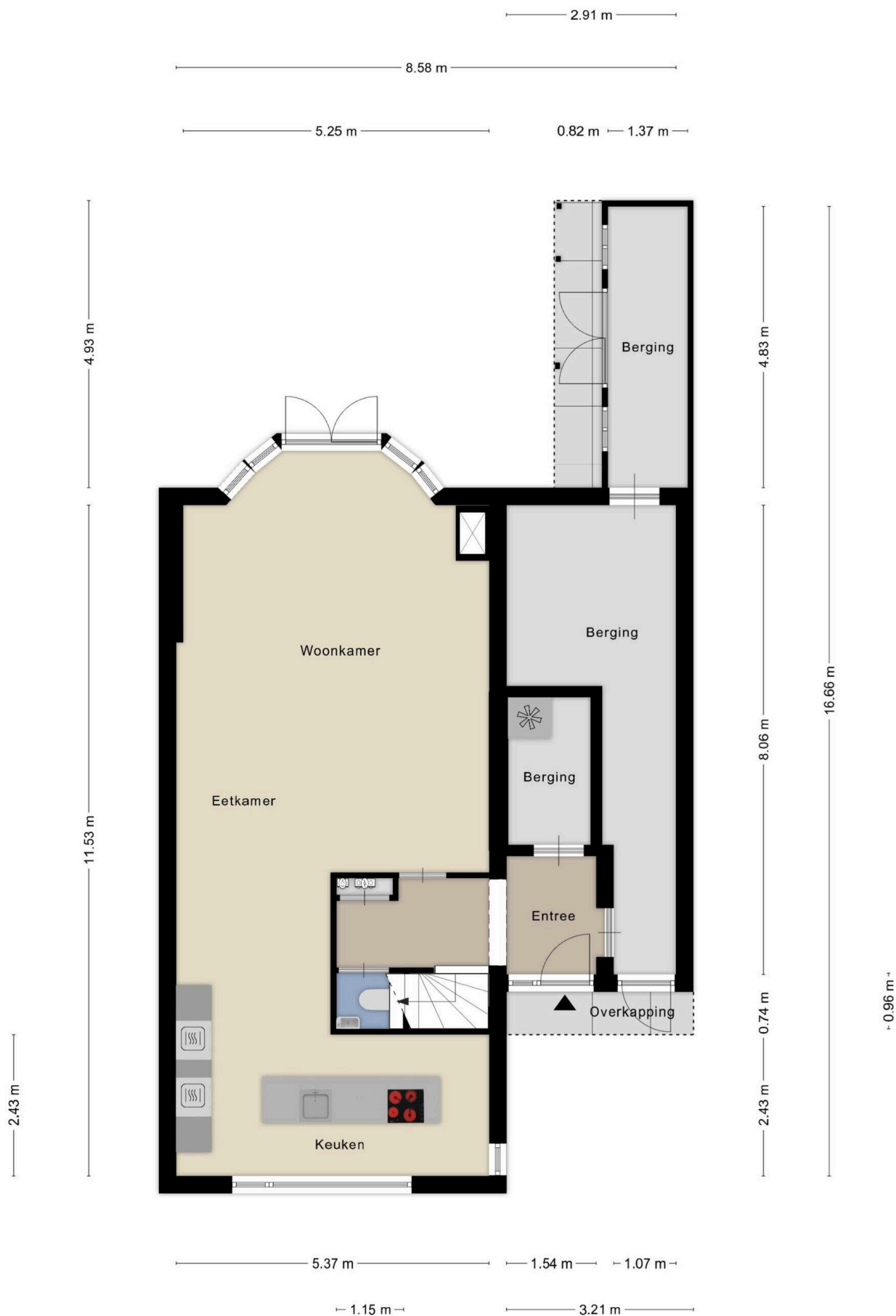
[View larger map](#)



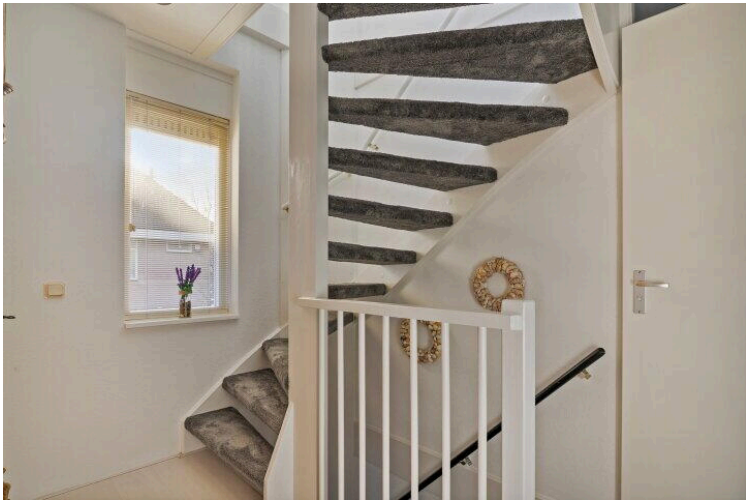
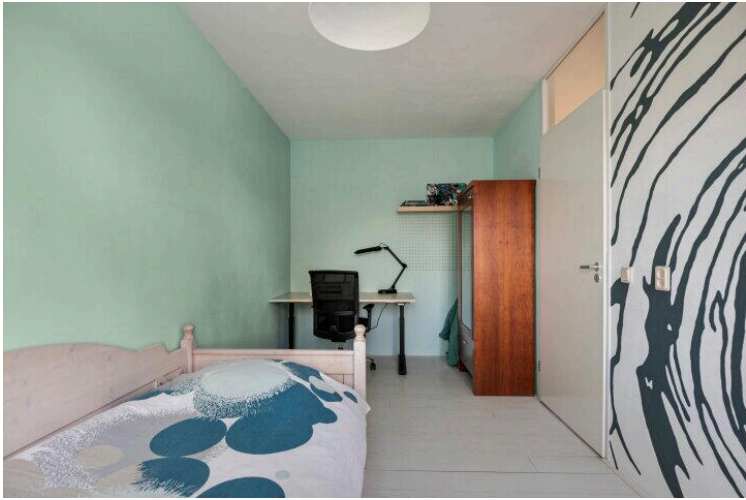






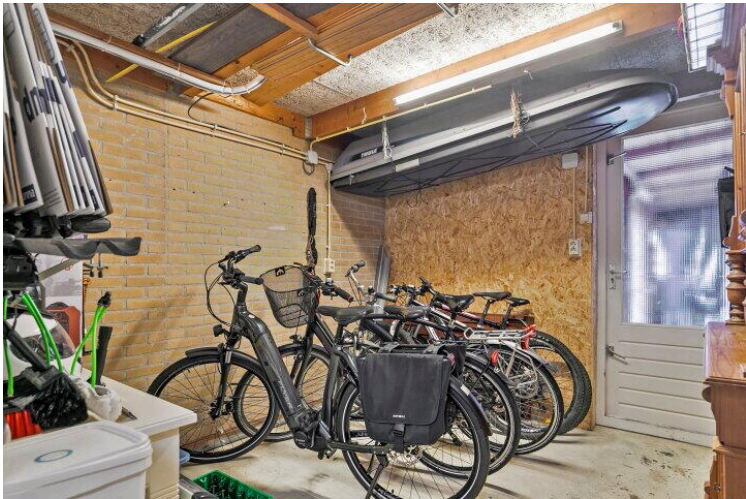


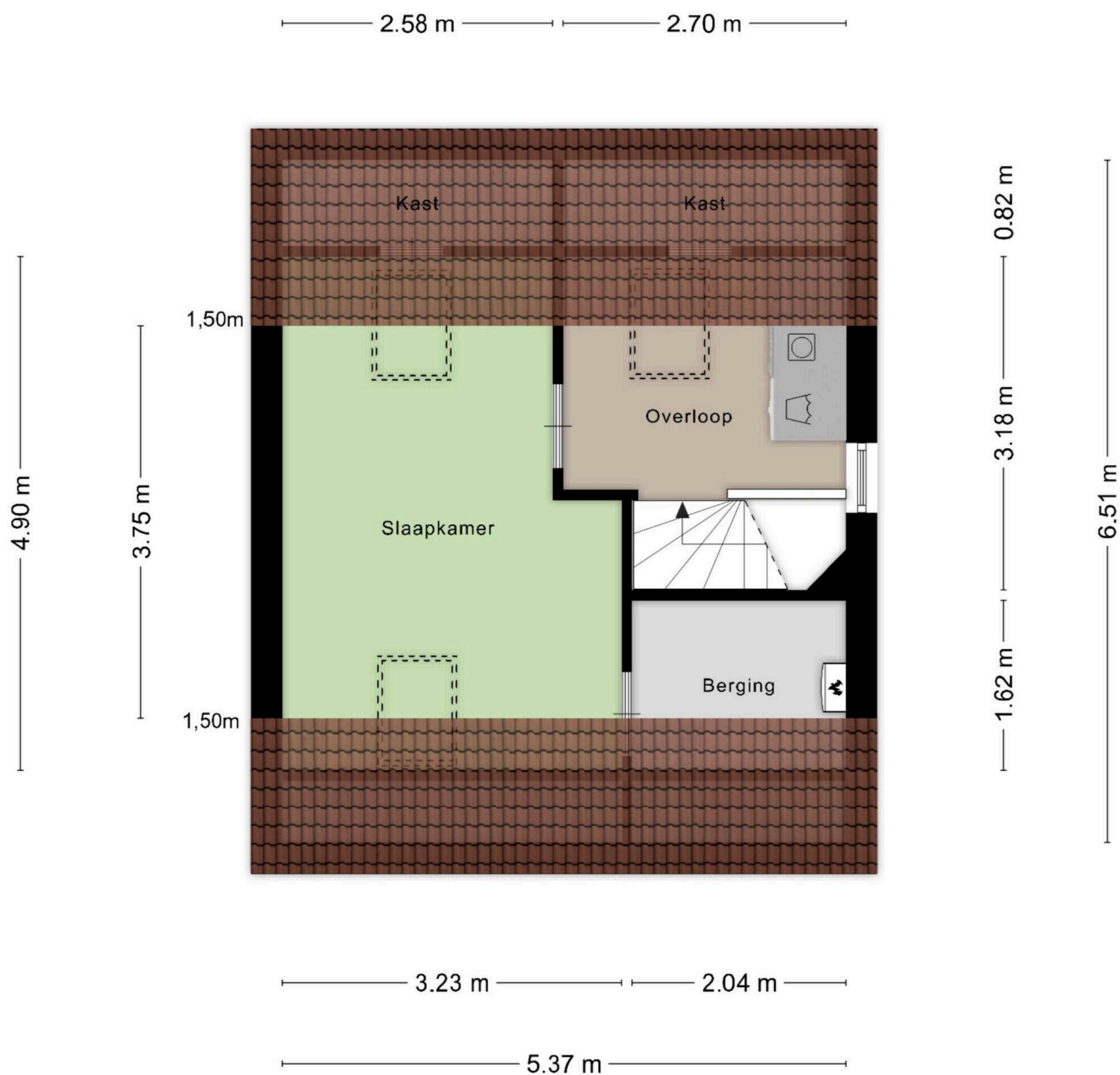
**Deze plattegronden zijn opgemaakt voor indicatieve doeleinden.
Hieraan kunnen geen rechten worden ontleend.**



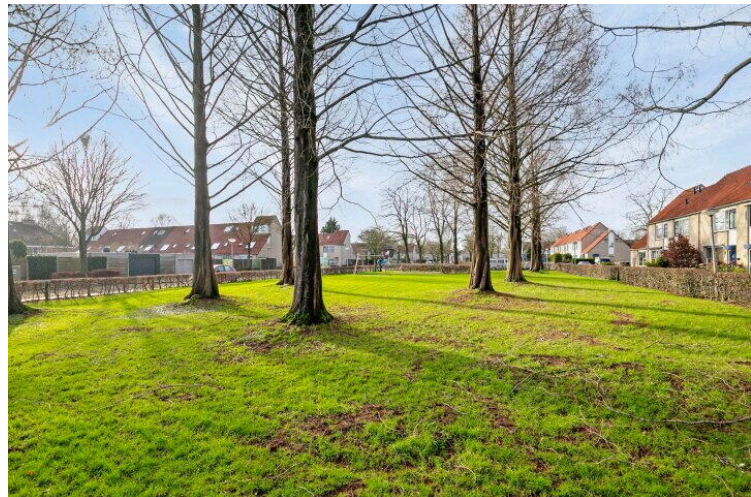


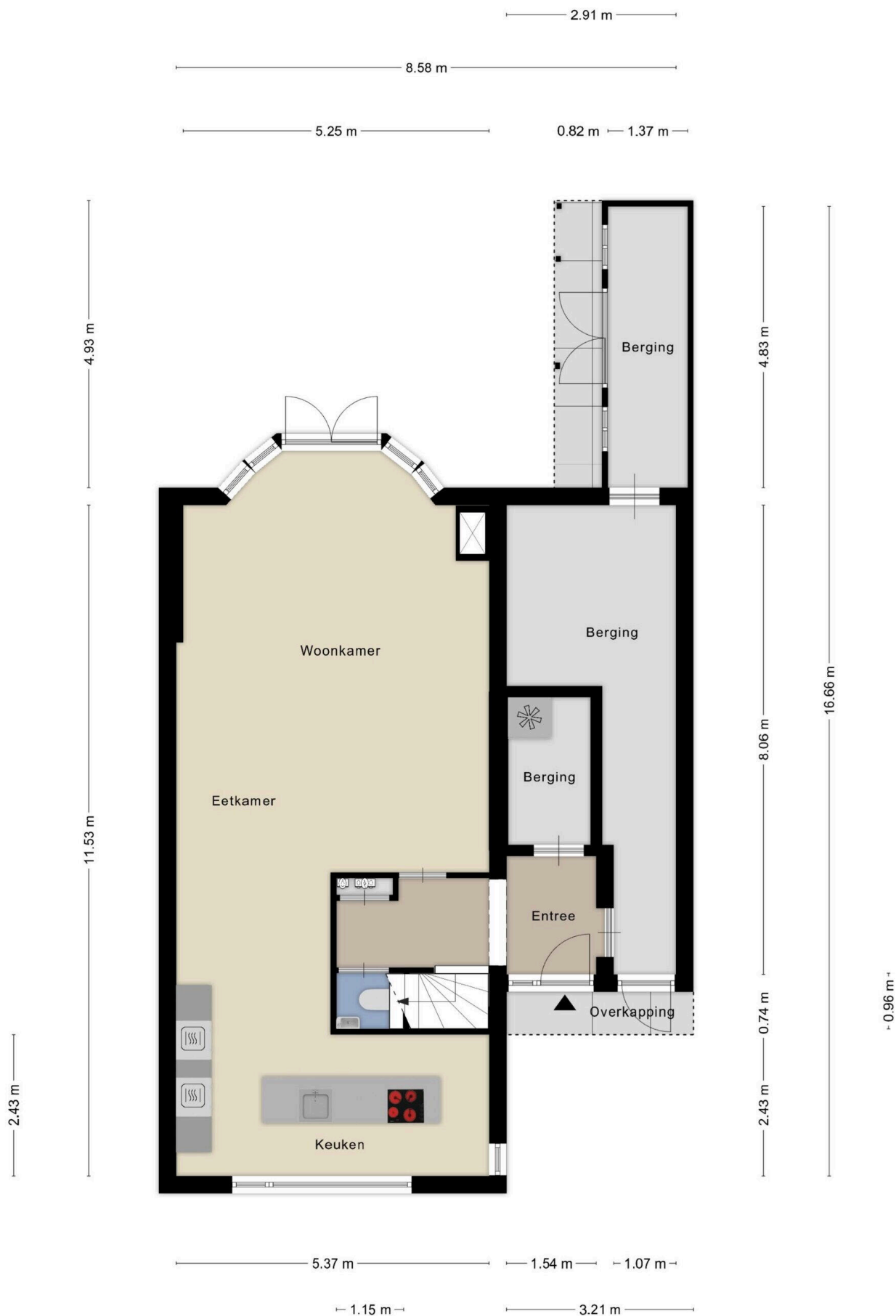
**Deze plattegronden zijn opgemaakt voor indicatieve doeleinden.
Hieraan kunnen geen rechten worden ontleend.**





**Deze plattegronden zijn opgemaakt voor indicatieve doeleinden.
Hieraan kunnen geen rechten worden ontleend.**

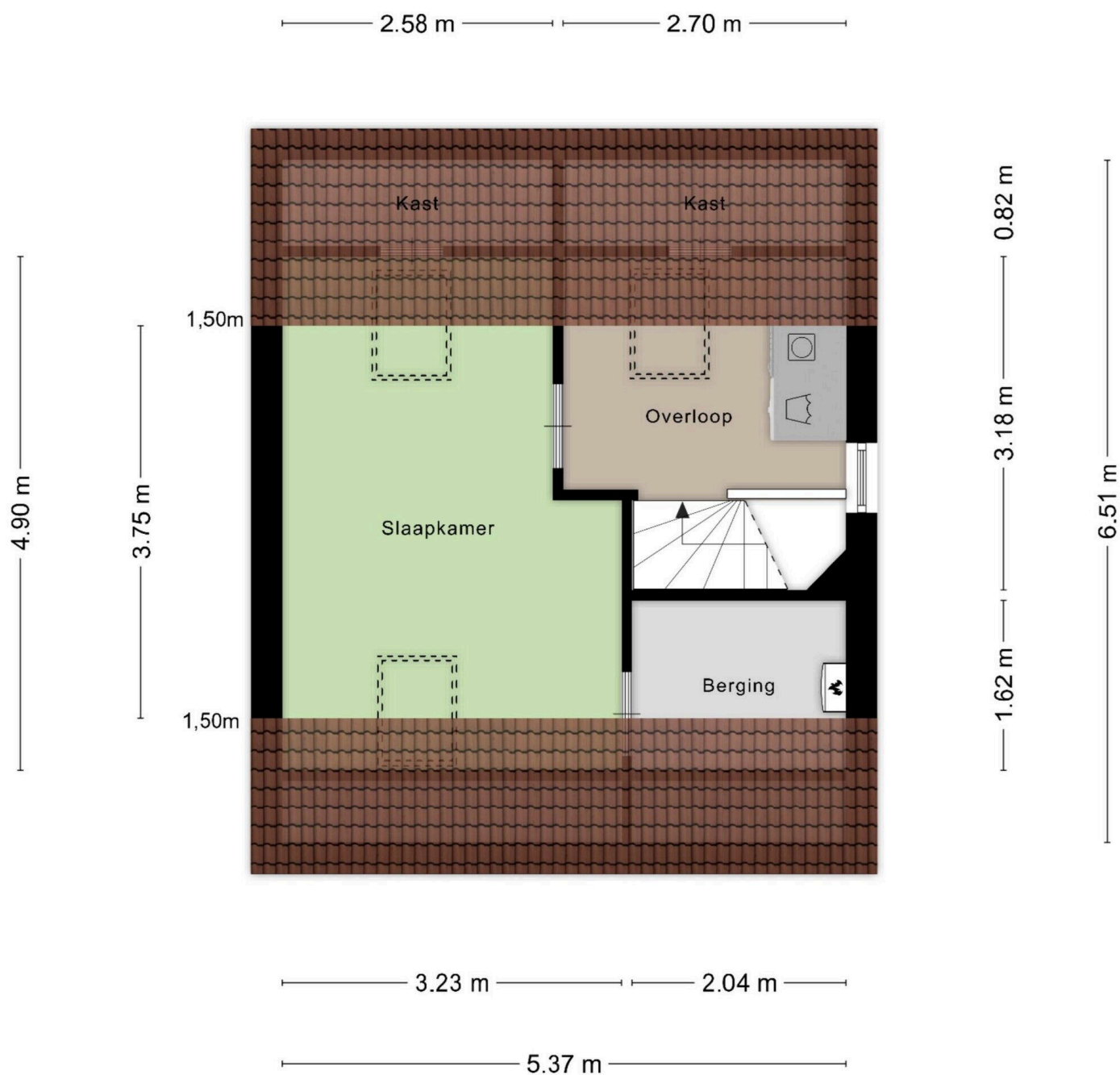




**Deze plattegronden zijn opgemaakt voor indicatieve doeleinden.
Hieraan kunnen geen rechten worden ontleend.**



**Deze plattegronden zijn opgemaakt voor indicatieve doeleinden.
Hieraan kunnen geen rechten worden ontleend.**



**Deze plattegronden zijn opgemaakt voor indicatieve doeleinden.
Hieraan kunnen geen rechten worden ontleend.**

Pauwoog 4

www.pauwoog4.nl

