

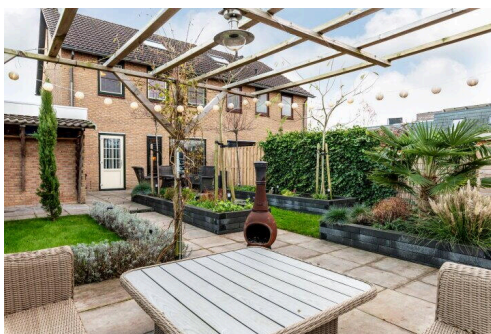
# Lelystad

Wold 20 7 | Vraagprijs € 425.000 k.k.



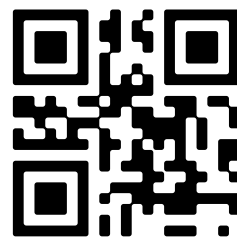
## BESCHIKBAAR

[WWW.WOLD20-7.NL](http://WWW.WOLD20-7.NL)



Type object:	2-onder-1-kapwoning
Bouwjaar:	1983
Woonoppervlakte:	125 m <sup>2</sup>
Perceeloppervlakte:	286 m <sup>2</sup>
Inhoud:	489 m <sup>3</sup>
Aantal kamers:	6 kamers (3 slaapkamers)
Website:	<a href="http://www.wold20-7.nl">www.wold20-7.nl</a>

 **Buisman Makelaars**  
*Wij zorgen dat u zich thuis voelt*



# Omschrijving

**Wold 20 7, 8225 AV Lelystad**

Heeft u altijd al willen wonen in een geschakelde 2-onder-1 kapwoning met carport en parkeergelegenheid op eigen terrein, maar wel in een kinderrijke woonwijk met vrijwel alle voorzieningen binnen bereik? Een woning waar u eigenlijk zo in kunt trekken? Welke beschikt over maar liefst drie slaapkamers en een recent vervangen keuken (2021)?

Tevens bevindt deze woning zich ook nog eens op een kavel van niet minder dan 287m<sup>2</sup> eigen grond, is de woning grotendeels (eerste en tweede verdieping) voorzien van kunststof kozijnen en een fijne achtertuin gelegen op het noordwesten.

Al nieuwsgierig geworden naar deze keurige woning? Bel dan voor een bezichtiging naar ons kantoor!

De woning is zeer centraal gelegen en bevindt zich op steenworp afstand van het stadshart van Lelystad, Centraal Station, enkele basisscholen en het Woldpark. Op de fiets bent u snel bij diverse sportfaciliteiten, recreatiegebieden, het IJsselmeer/Markermeer en Gelderse Hout. Daarnaast woont u op nog geen 5 fietsminuten van onder meer het Buurtcentrum Boswijk met onder andere een AH-supermarkt, gezondheidscentrum met huisarts en apotheek, maar ook diverse kleinschalige winkeliers.

Bent u op zoek naar een keurige woning waar u niks anders hoeft te doen dan uw spullen neer te zetten en wonen? Neem dan gerust contact met ons op.

Indeling:

Begane grond: Entree; hal met toilet met fonteintje, meterkast, trapopgang naar de verdieping en toegang tot de woonkamer en keuken; aan de voorzijde gelegen doorzonwoonkamer van 32,6m<sup>2</sup>; aan de achterzijde bevindt zich de luxe inbouwkeuken in L-opstelling welke is voorzien van de navolgende inbouwapparatuur: een inductie kookplaat, afzuigkap, combi-oven, koelkast, vriezer en een volledig geïntegreerde vaatwasser.

De voormalige garage is omgebouwd tot een werk-/kantoorruimte en een inpandige berging.

De begane grond is voorzien van een visgraat PVC vloer met vloerverwarming.

Eerste verdieping: Overloop; drie in grootte variërende slaapkamers van respectievelijk 5,6/ 11,6 en 15,2m<sup>2</sup>; volledig betegelde badkamer welke is voorzien van een ligbad, douchecabine, tweede toilet en wastafelmeubel.

De verdieping is voorzien van een laminaatvloer.

Tweede verdieping: Ruime zolderverdieping van 23,5 m<sup>2</sup> met de opstelling van de cv-ketel. Deze verdieping is nog volledig naar eigen wens in te richten.

De verdieping is deels voorzien van een laminaatvloer en deels voorzien van vloerbedekking.

Tuin: De op het noordwesten gelegen achtertuin, afmeting circa 8,8 x 15 meter, is voorzien van verschillende terrassen waar u van de zon kunt genieten, een erfafscheiding, een gazon, beplanting en een vrij uitzicht waardoor u kunt genieten van optimale privacy. Door de noordwest ligging kunt u van de zon genieten tot in de late uurtjes.

Prijs: € 425.000,00 kosten koper

Aanvaarding: in overleg.

Bijzonderheden:

- Bouwjaar: 1983
- Perceeloppervlakte: 286m<sup>2</sup> eigen grond
- Woonoppervlakte: 125m<sup>2</sup>

- Overig inpandig: 16m<sup>2</sup>
- Gebouwgebonden buitenruimte: 16m<sup>2</sup>
- Inhoud: 489m<sup>3</sup>
- De eerste en tweede verdieping zijn voorzien van kunststof kozijnen met HR++ beglazing
- De houten kozijnen (begane grond) zijn in 2021 geschilderd
- De voormalige garage is in 2021 gerenoveerd/ omgebouwd tot een berging en een geïsoleerde kamer aan de achterzijde
- De keuken is in januari 2022 geplaatst
- Cv-ketel: bouwjaar 2002, eigendom
- Energielabel: C, geldig tot 29 oktober 2028
- De gepubliceerde informatie is indicatief en toegepaste maten betreffen circa maten waaraan nadrukkelijk geen rechten kunnen worden ontleend.

## Kenmerken

Vraagprijs:	€ 425.000 k.k.
Aanvaarding:	In overleg

## Bouw

Object type:	Eengezinswoning, 2-onder-1-kapwoning
Soort bouw:	Bestaande bouw
Bouwjaar:	1983
Soort dak:	Zadeldak bedekt met pannen

## Oppervlakte en inhoud

Woonoppervlakte:	125 m²
Perceeloppervlakte:	286 m²
Inhoud:	489 m³
Gebouwgebonden buitenruimte:	16 m²

## Indeling

Aantal kamers:	6 kamers (3 slaapkamers)
Aantal badkamers:	1 badkamer en 1 apart toilet
Badkamervoorzieningen:	Inloopdouche, ligbad, toilet, wastafel, en wastafelmeubel
Aantal woonlagen:	3 woonlagen
Voorzieningen:	Dakraam, mechanische ventilatie, en TV kabel

## Energie

Energielabel:	C
Isolatie:	Dubbel glas, muurisolatie en vloerisolatie
Verwarming:	Cv-ketel en gedeeltelijke vloerverwarming
Warm water:	Cv-ketel
Cv ketel:	Vaillant (gas gestookt combiketel uit 2002, eigendom)

## Buitenruimte

Ligging:	In woonwijk
Tuin:	Achtertuin en voortuin
Achtertuin:	132 m² (15,00 meter diep en 8,80 meter breed)

Ligging tuin:

Gelegen op het noordwesten

**Bergruimte**

Schuur berging:	Inpandig
Voorzieningen schuur:	Elektra
Soort parkeergelegenheid:	Openbaar parkeren

**Garage**

Soort garage:

Carport en parkeerplaats



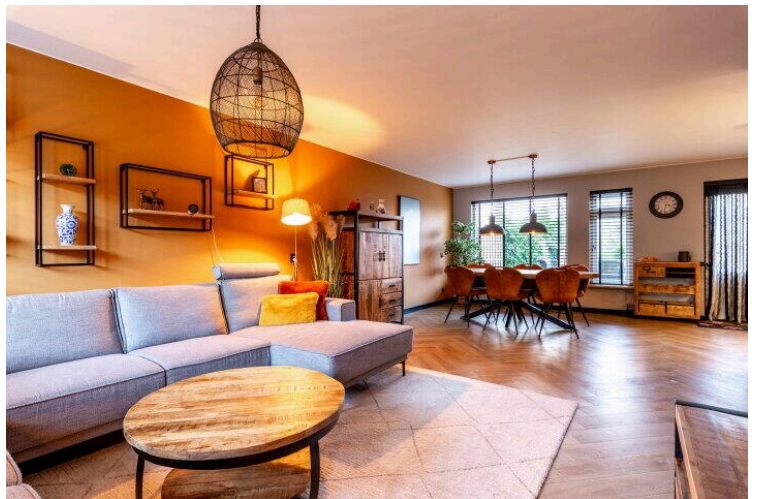
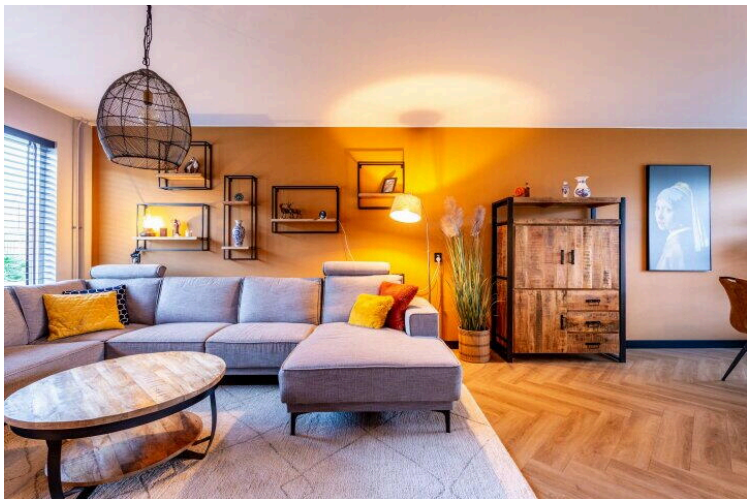
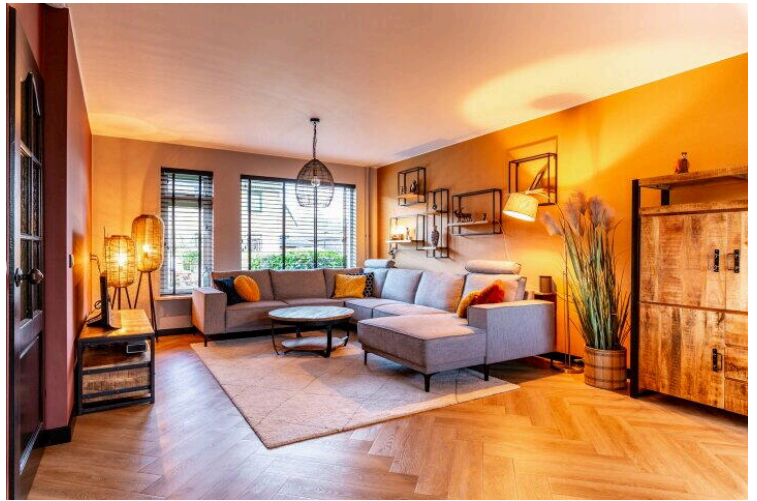
A map of a residential area in Lelystad, The Netherlands. The map shows a network of streets labeled 'Wold' followed by a number (e.g., Wold 15, Wold 18, Wold 20, Wold 21, Wold 23, Wold 24). A red location pin is placed on a street, likely Wold 19. Several landmarks are marked with icons and labels: 'Openbare Basisschool (OBS) De Driemaster' (top left), 'Christelijke Basisschool (CBS) Horizon' (top center), 'De Honden Barbers' (middle left), 'Taarten van Jasminka Pastries' (middle left, orange icon), 'Driedonks.org Online Marketing en Services' (bottom center), 'Springkussen huren Lelystad lelyjump' (bottom center), 'Relaxed Sailing' (bottom center), 'Remedial Teaching' (middle right), and 'Flevocards' (bottom right). A search bar at the top left contains the text 'Wold 20 7' and 'Wold 20 7, 8225 AV Lelystad', with a 'Directions' button next to it. A 'View larger map' link is also present. The bottom right corner of the map area contains the text 'Map data ©2025 Report a map error'.

Map data ©2025 Report a map error

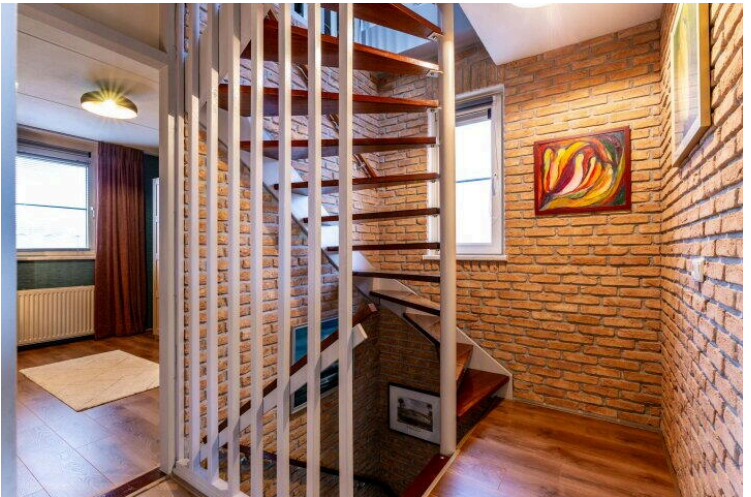
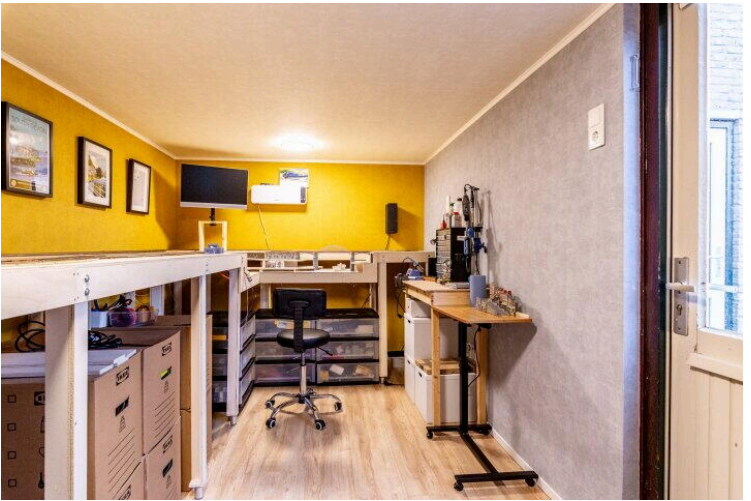
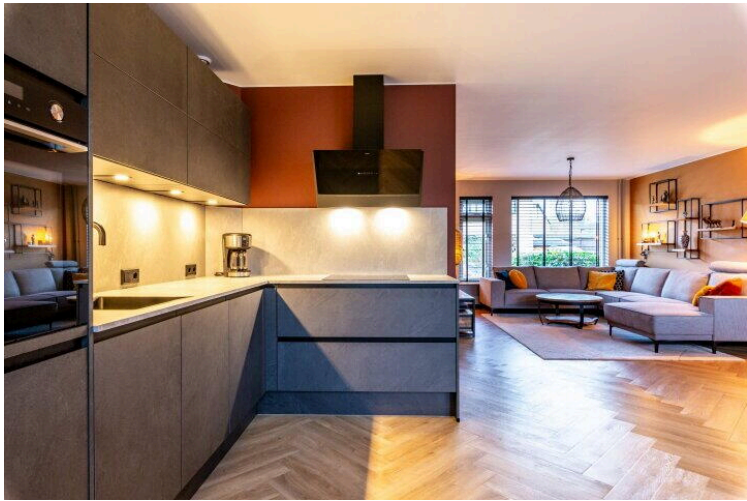
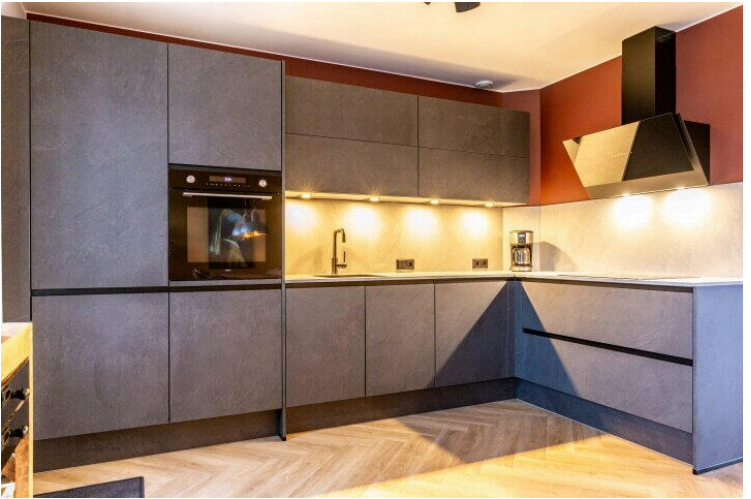
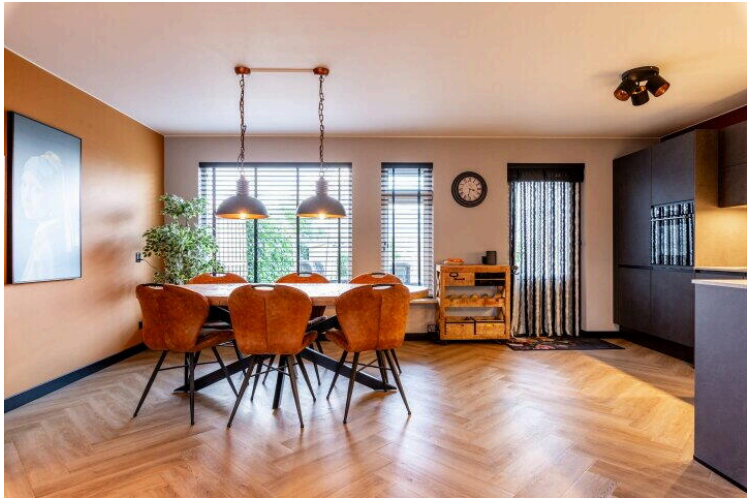
# Op de kaart



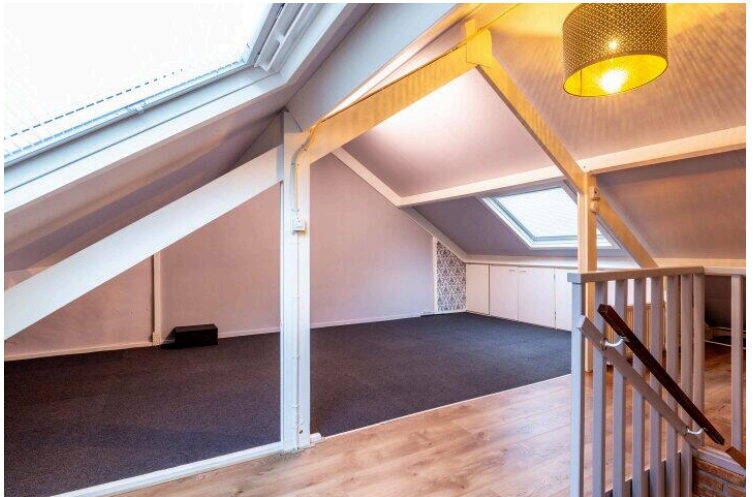
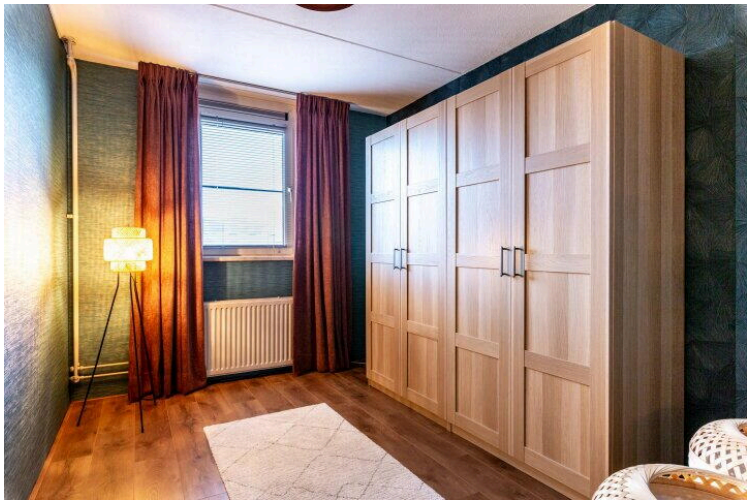




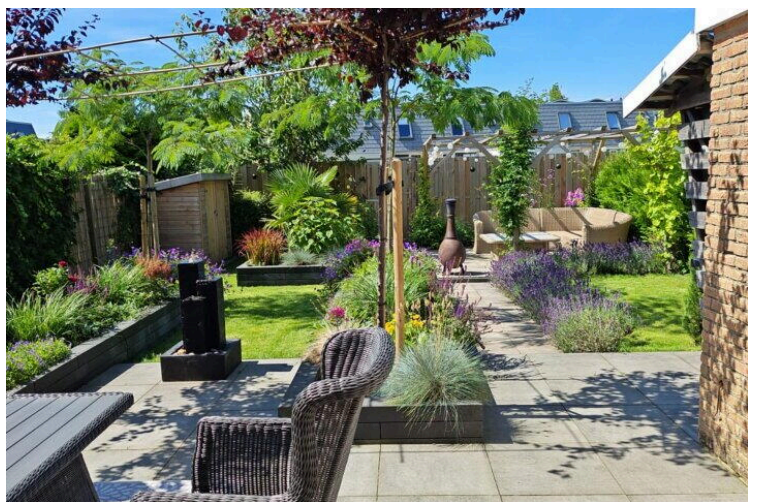
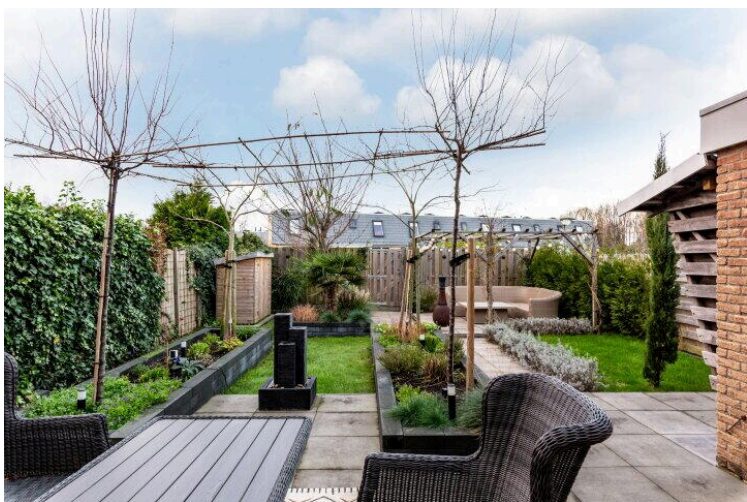
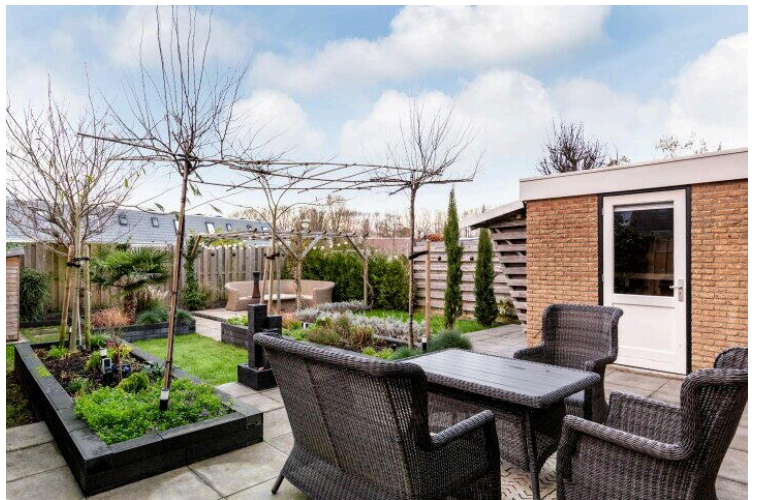
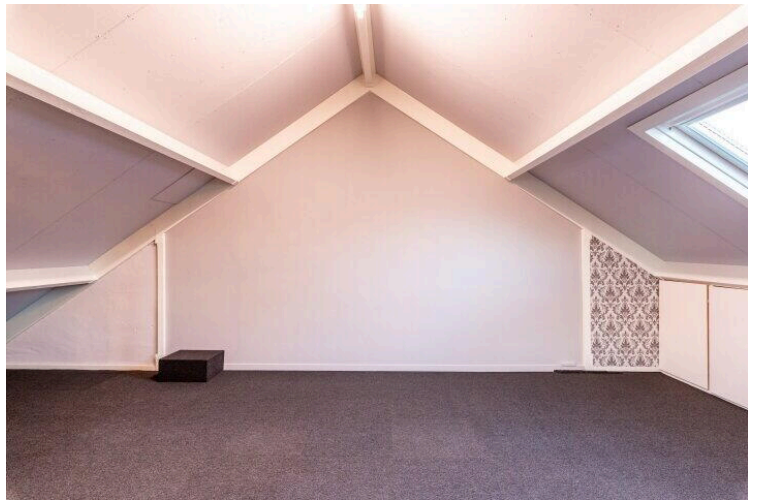
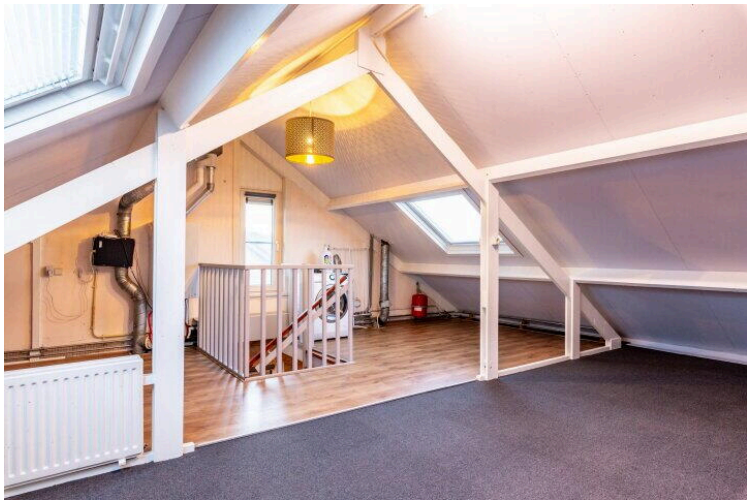










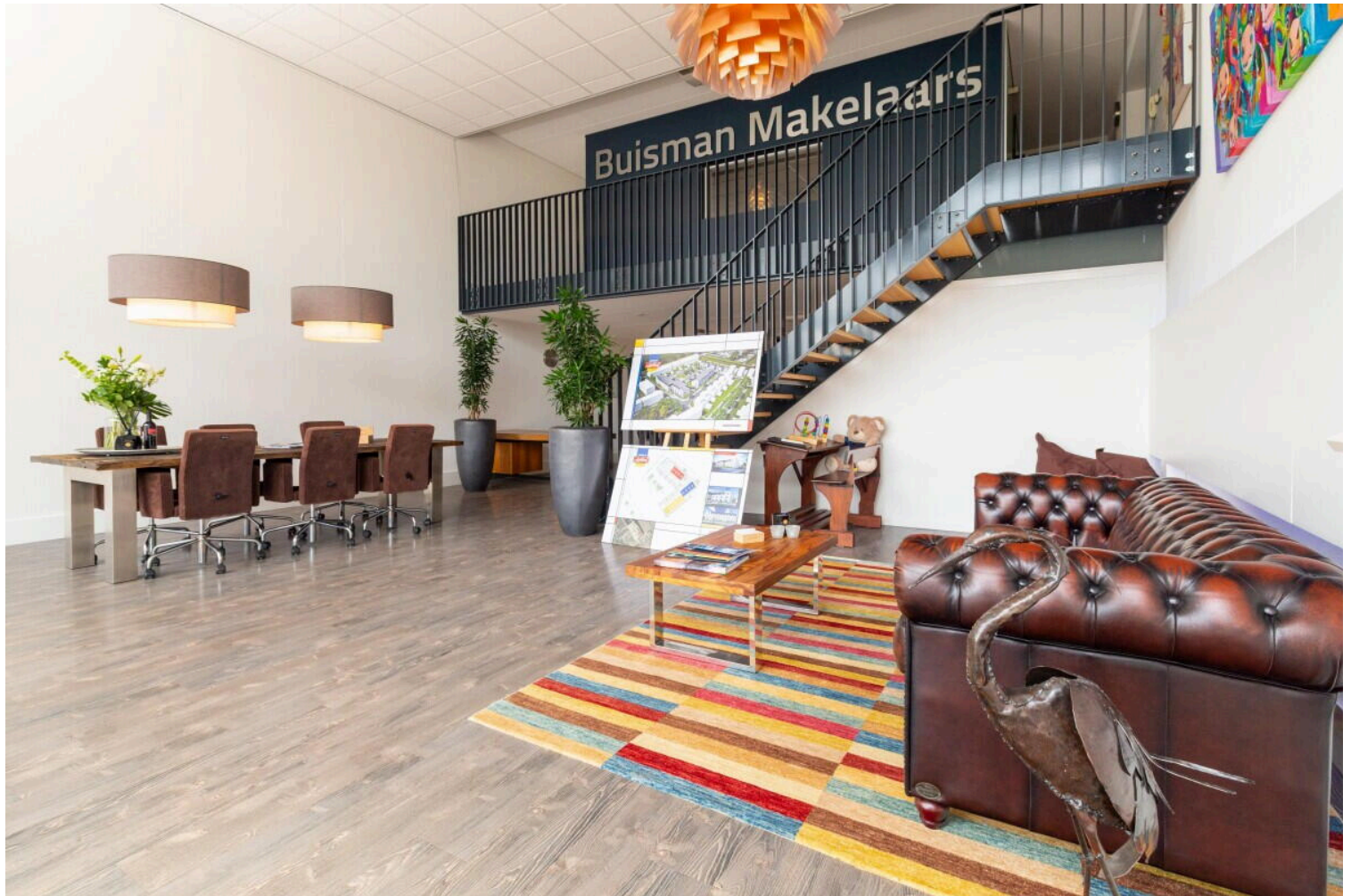






**Wold 20 7**

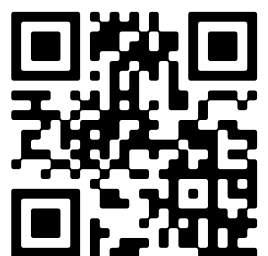
[www.wold20-7.nl](http://www.wold20-7.nl)



## **Buisman Makelaars**

Zilverparkkade 15  
8232 WJ, Lelystad

[www.buismanmakelaars.nl](http://www.buismanmakelaars.nl)  
0320 - 202 040



📱 Scan Mij!