

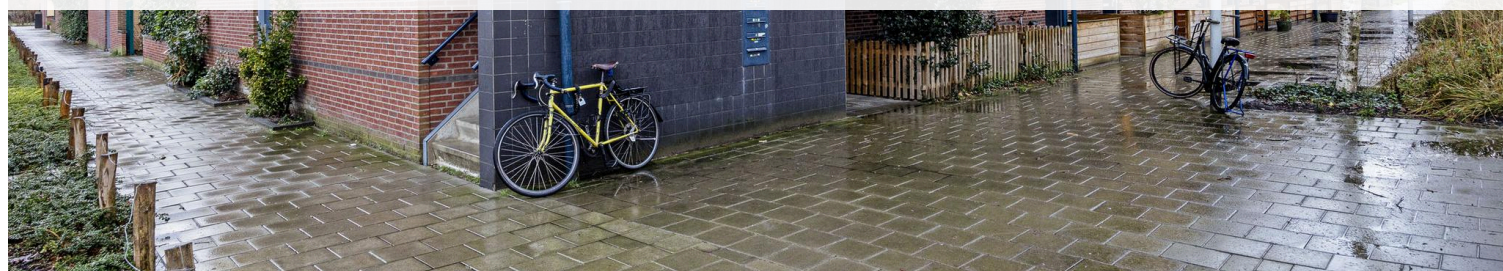
Amsterdam

Bep van Klaverenboulevard 28 | Vraagprijs € 530.000 k.k.



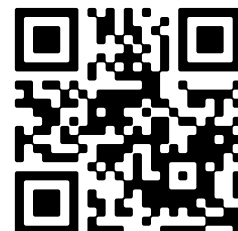
BESCHIKBAAR

WWW.BEPVANKLAVERENBOULEVARD28.NL



Type object:	Maisonnette, appartement
Bouwjaar:	1995
Woonoppervlakte:	99 m ²
Inhoud:	326 m ³
Aantal kamers:	4 kamers (3 slaapkamers)
Website:	www.bepvanklaverenboulevard28.nl

homi
MAKELAARS



www.homi-makelaars.nl | 020 723 5340

Omschrijving

Bep van Klaverenboulevard 28, 1034 WP Amsterdam

Ideale gezinswoning in leuke buurt in Amsterdam Noord!

Adres en Wijk

Welkom op de Bep van Klaverenboulevard 28 in Amsterdam! Deze sfeervolle, moderne woning bevindt zich in de kindvriendelijke buurt Banne Buiksloot. Hier geniet je van de rust van een autoluwe straat met gratis parkeermogelijkheden, terwijl je toch alle voorzieningen binnen handbereik hebt. Een ideale plek voor gezinnen of iedereen die rustig en comfortabel wil wonen in de stad.

Karakteristieken

- Ruime maisonnette van bijna 100 m2
- Lichte woonkamer door grote raampartij met strakke gietvloer
- Moderne keuken met kookeiland en ruimte voor een gezellige eettafel
- Drie slaapkamers, ideaal voor gezinnen of als extra werk-/hobbyruimtes
- Zonnig balkon op het zuiden met vrij uitzicht op een charmant kerktorentje
- Luxe badkamer met marmeren tegels en inloopdouche
- Rustige, kindvriendelijke wijk met veel faciliteiten in de buurt
- Aparte berging op de begane grond
- Energie label B

Indeling en Opbouw van de Woning

Entree: de eerste woning aan de overdekte galerij.

Je betreedt de woning via een nette, lange hal die toegang biedt tot de eerste verdieping.

Slapen, Dromen & Douchen:

De eerste verdieping beschikt over drie slaapkamers. Twee, goed bemeten slaapkamers aan de achterkant. In de slaapkamer aan de voorkant is een kast gemaakt waar zich de wasmachine en droger bevindt.

De badkamer is de blikvanger op deze verdieping: luxe afgewerkt met marmeren tegels, een inloopdouche en een wastafel. Daarnaast is er een apart toilet aanwezig.

Wonen & Koken:

Via een trap bereik je de tweede verdieping, het hart van de woning. Hier bevinden zich de woonkamer en de keuken, samen in een prachtige open ruimte. De grote raampartij aan de voorzijde en het gedeeltelijk verhoogde plafond zorgen voor een overvloed aan natuurlijk licht, wat deze verdieping een heerlijke sfeer geeft. De woonkamer is stijlvol afgewerkt met een lichte gietvloer (met vloerverwarming) en biedt via openslaande deuren toegang tot het balkon.

De moderne keuken is een echte eyecatcher, met een kookeiland en alle benodigde inbouwapparatuur. Er is genoeg ruimte voor een grote eettafel waar je gezellig kunt eten of borrelen met familie en vrienden. Een heerlijke plek waar wonen, koken en genieten samenkomen!

Balkon, Zonnen & Genieten:

Het zonnige balkon ligt op het zuiden en biedt een vrij uitzicht op een charmant kerktorentje. Dit is dé plek om te ontspannen, te genieten van de zon of een kopje koffie te drinken in de buitenlucht.

Omgeving en Faciliteiten

De woning ligt in een rustige, kindvriendelijke buurt waar veel gezinnen wonen. De omgeving biedt volop speelgelegenheid, met extra speeltuinen die recent zijn aangelegd. Ook scholen, kinderopvang en sportverenigingen liggen allemaal in de buurt. Voor ontspanning en recreatie kun je terecht in het nabijgelegen Noorderpark. Dagelijkse boodschappen, winkels en openbaar vervoer zijn op loopafstand bereikbaar, waardoor het je hier aan niets ontbreekt. De Ring A10 is goed bereikbaar en met de Noord-Zuidlijn ben je snel op het Centraal Station en binnen een kwartier op de Zuidas. In de wijk is het gratis parkeren.

De VVE en Erfpacht

Het betreft een actieve VVE en wordt professioneel beheer door Rebo VVE Management.

De maandelijkse servicekosten bedragen € 156,00. Er is een MJOP, het reservefonds per 1 januari 2024 bedraagt € 9293,00. De erfpacht is afgekocht tot 31 mei 2044.

Plan snel een bezichtiging in en ontdek jouw nieuwe thuis!

Voor meer informatie of zelf je bezichtiging inplannen: check de eigen woning website:
bepvanklaverenboulevard28.nl

Tot snel! Franca jouw HOMI makelaar in Amsterdam.

Toelichtingsclausule NEN2580:

De Meetinstructie is gebaseerd op de NEN2580. De Meetinstructie is bedoeld om een meer eenduidige manier van meten toe te passen voor het geven van een indicatie van de gebruiksoppervlakte. De Meetinstructie sluit verschillen in meetuitkomsten niet volledig uit, door bijvoorbeeld interpretatieverschillen, afrondingen of beperkingen bij het uitvoeren van de meting.

*****ENGLISH VERSION*****

Ideal family home in a nice neighborhood in Amsterdam Noord!

Address and District

Welcome to the Bep van Klaverenboulevard 28 in Amsterdam! This attractive, modern home is located in the child-friendly neighborhood of Banne Buiksloot. Here you can enjoy the tranquility of a car-free street with free parking, while still having all amenities within easy reach. An ideal place for families or anyone who wants to live quietly and comfortably in the city.

Characteristics

-Spacious maisonette of almost 100 m2

- Bright living room through large windows with sleek cast floor
- Modern kitchen with cooking island and space for a cozy dining table
- Three bedrooms, ideal for families or as additional work/hobby spaces
- Sunny south-facing balcony with an unobstructed view of a charming church tower
- Luxury bathroom with marble tiles and walk-in shower
- Quiet, child-friendly neighborhood with many facilities nearby
- Separate storage room on the ground floor
- Energy label B

Layout and Structure of the House

Entrance: the first house on the covered gallery.

You enter the house through a neat, long hall that provides access to the first floor.

Sleeping, Dreaming & Showering:

The first floor has three bedrooms. At the back you will find two spacious bedrooms. In the bedroom at the front a cupboard has been made where the washing machine and dryer are located.

The bathroom is the eye-catcher on this floor: luxuriously finished with marble tiles, a walk-in shower and a sink. There is also a separate toilet.

Living & Cooking:

You reach the second floor, the heart of the house, via a staircase. Here the living room and kitchen are located, together in a beautiful open space. The large windows at the front and the partially raised ceiling provide an abundance of natural light, which gives this floor a wonderful atmosphere. The living room is stylishly finished with a light cast floor (with floor heating) and offers access to the balcony through French doors.

The modern kitchen is really great, with a cooking island and all necessary built-in appliances. There is enough space for a large dining table where you can enjoy a meal or a drink with family and friends. A wonderful place where living, cooking and enjoyment come together!

Balcony, Sunbathing & Enjoying:

The sunny balcony faces south and offers an unobstructed view of a charming church tower. This is the place to relax, enjoy the sun or drink a cup of coffee in the open air.

Environment and Facilities

The house is located in a quiet, child-friendly neighborhood where many families live. The area offers plenty of opportunities for play, with additional playgrounds that have recently been constructed. Schools, childcare and sports clubs are all nearby. For relaxation and recreation you can visit the nearby Noorderpark. Daily groceries, shops and public transport are within walking distance, so you will not lack anything here.

The Ring A10 is easily accessible and with the North-South metro line you can quickly reach Central Station and the Zuidas within fifteen minutes. There is free parking in the area.

The VVE and Leasehold

It is an active VVE and is professionally managed by Rebo VVE Management.

The monthly service costs are € 156,00. There is an MJOP, the reserve fund as of January 1, 2024 is € 9,293.00. The leasehold has been bought off until May 31, 2044.

Schedule a viewing quickly and discover your new home!

For more information or to schedule your own viewing: check the own home website:
bepvanklaverenboulevard28.nl

See you soon! Franca your HOMI real estate agent in Amsterdam.

Explanatory clause NEN2580:

The Measurement Instruction is based on NEN2580. The Measuring Instruction is intended to apply a more unambiguous method of measuring to provide an indication of the usable surface. The Measurement Instruction does not completely exclude differences in measurement results, for example due to differences in interpretation, rounding off or limitations in carrying out the measurement.

Kenmerken

Vraagprijs:	€ 530.000 k.k.
Aanvaarding:	In overleg
Bijdrage vve:	€ 156 p/m

Bouw

Object type:	Maisonnette, appartement
Soort bouw:	Bestaande bouw
Bouwjaar:	1995
Soort dak:	Plat dak

Oppervlakte en inhoud

Woonoppervlakte:	99 m²
Inhoud:	326 m³
Externe bergruimte:	7 m²
Gebouwgebonden buitenruimte:	8 m²

Indeling

Aantal kamers:	4 kamers (3 slaapkamers)
Aantal badkamers:	1 badkamer
Badkamervoorzieningen:	Wastafelmeubel, inloepdouche
Aantal woonlagen:	2 woonlagen
Voorzieningen:	Buitenzonwering

Energie

Energie label:	B
Verwarming:	Cv-ketel, vloerverwarming gedeeltelijk
Warm water:	Cv-ketel
Cv ketel:	Uit 2023 (eigendom)

Buitenruimte

Ligging:	Aan rustige weg, in woonwijk
Balkon dakterras:	Balkon
Tuin:	Geen tuin

Bergruimte

Schuur berging:	Inpandig
Voorzieningen schuur:	Voorzien van elektra
Soort parkeergelegenheid:	Openbaar parkeren

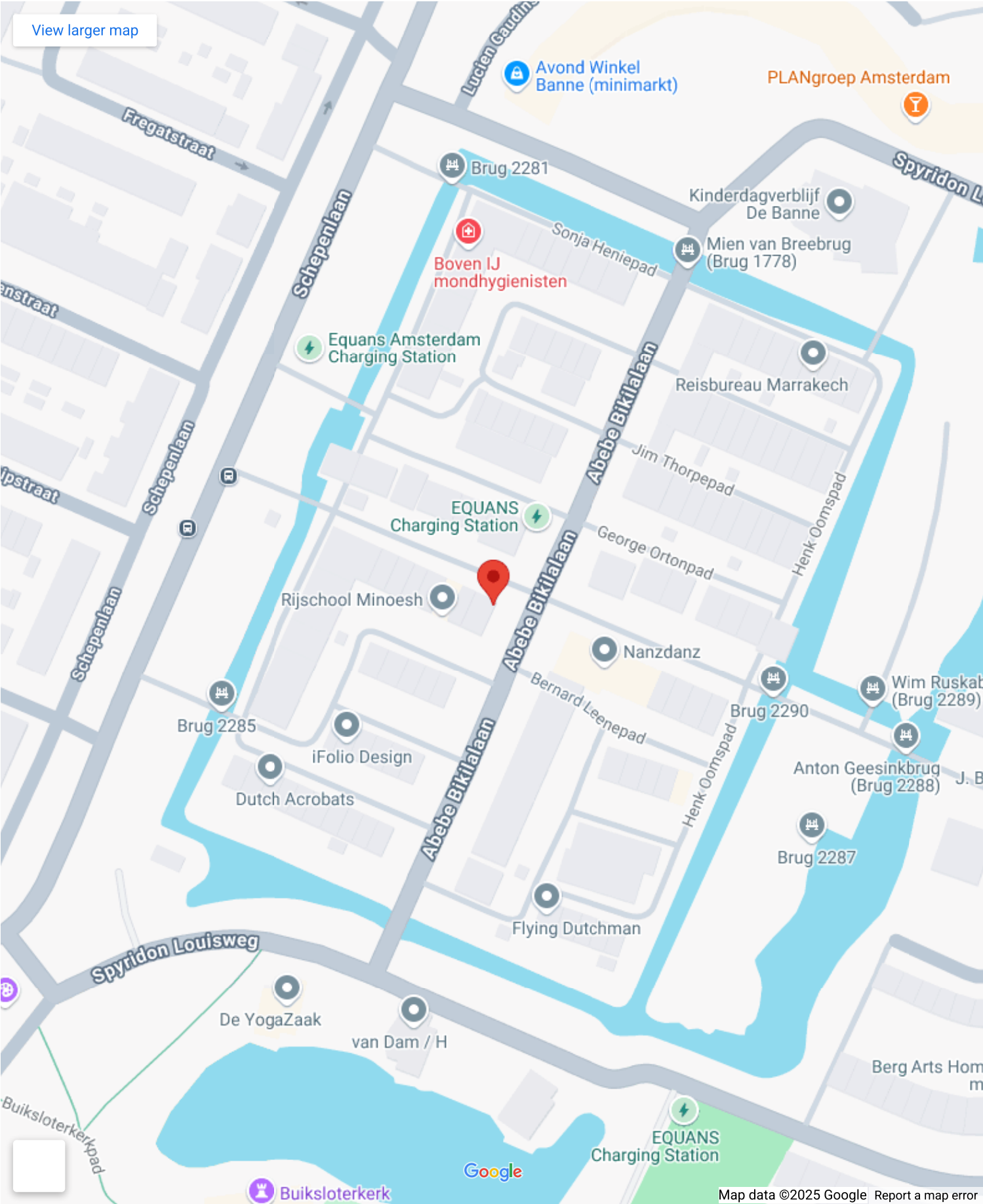
Garage

Soort garage:	Geen garage
---------------	-------------

VvE Checklist

Inschrijving kvk:	Ja
Jaarlijkse vergadering:	Ja
Periodieke bijdrage:	Ja, € 156 p/m
Reservefonds aanwezig:	Ja
Onderhoudsplan:	Ja
Opstalverzekering:	Ja

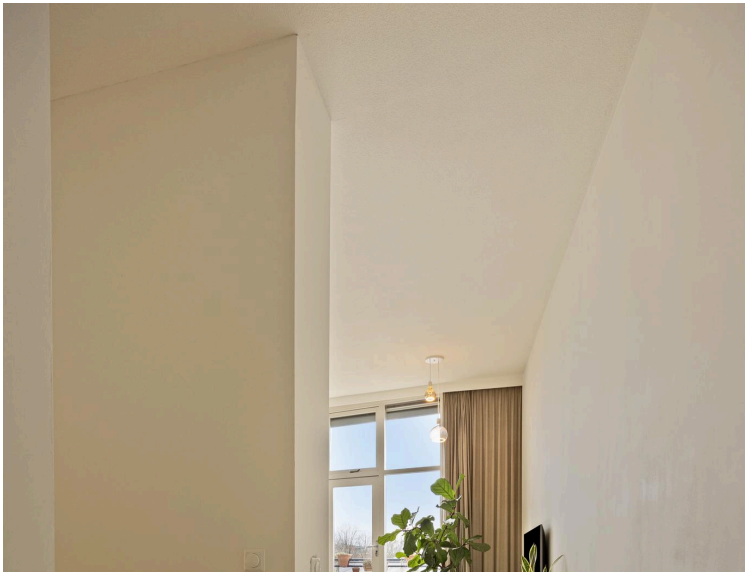
Op de kaart



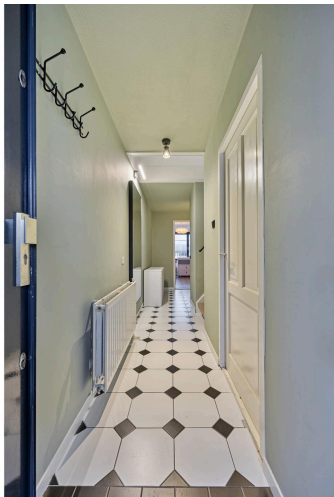
A detailed map of Amsterdam and its surrounding regions, including Noord- and Oost-Amsterdam, and parts of the Netherlands. A red pin is placed on Bep van Klaverenboulevard 28, located in the Amsterdam-Noord district. The map shows major roads, water bodies like the IJperveld and Westeinderplassen, and various neighborhoods. A white box in the top left corner contains the address and a 'Directions' link. The Google logo is visible at the bottom center.

Map data ©2025 Google Report a map error



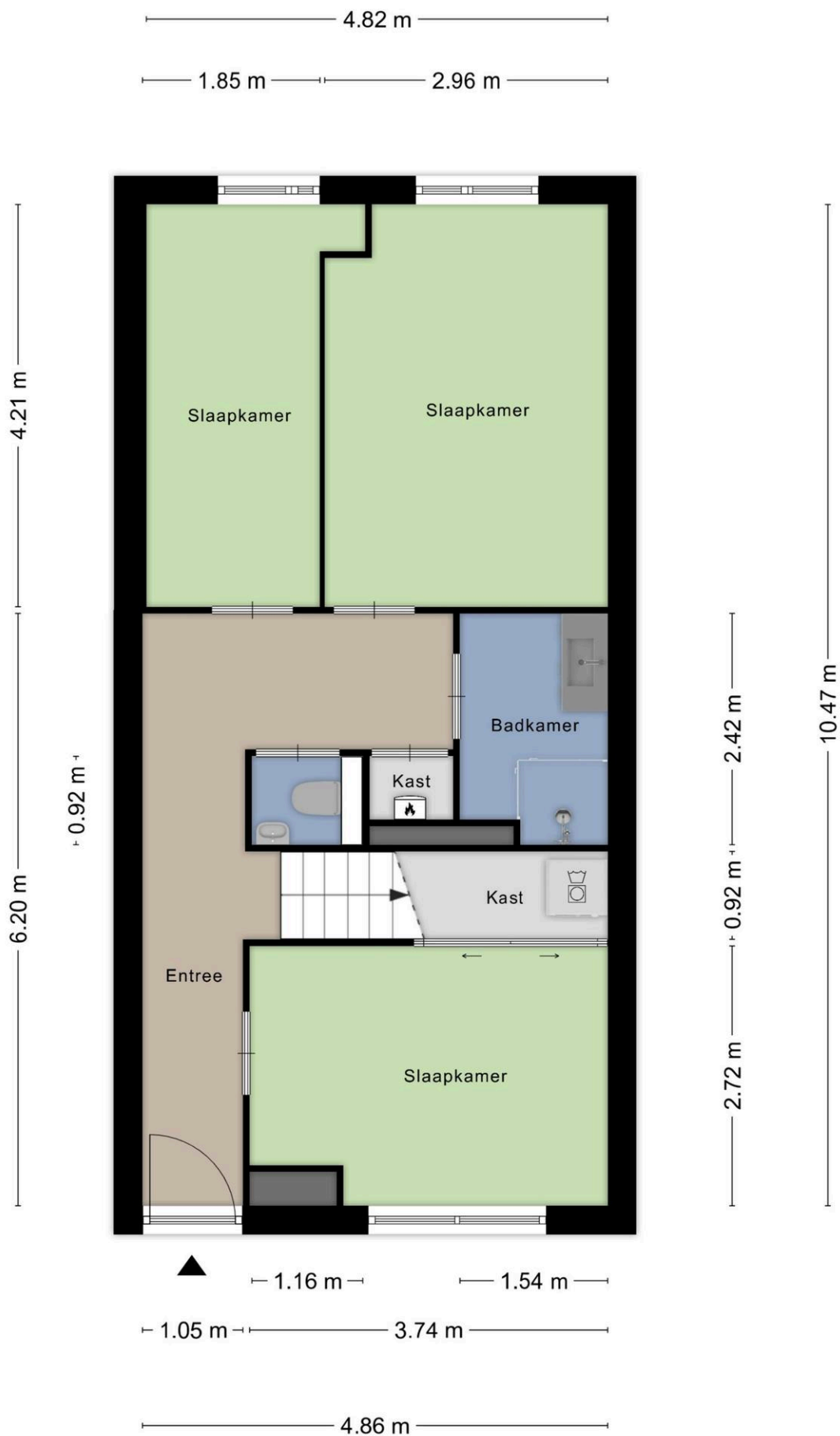




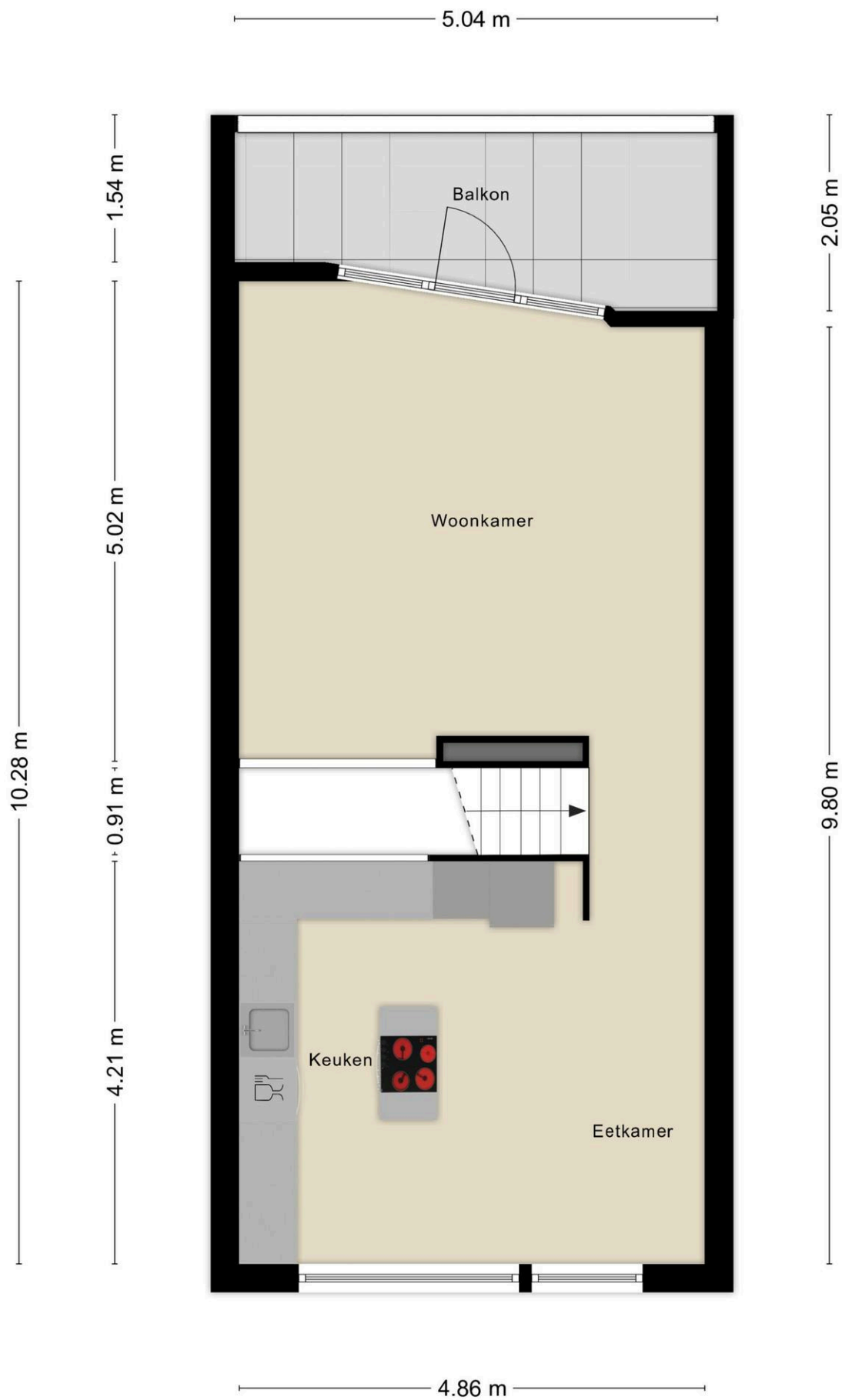




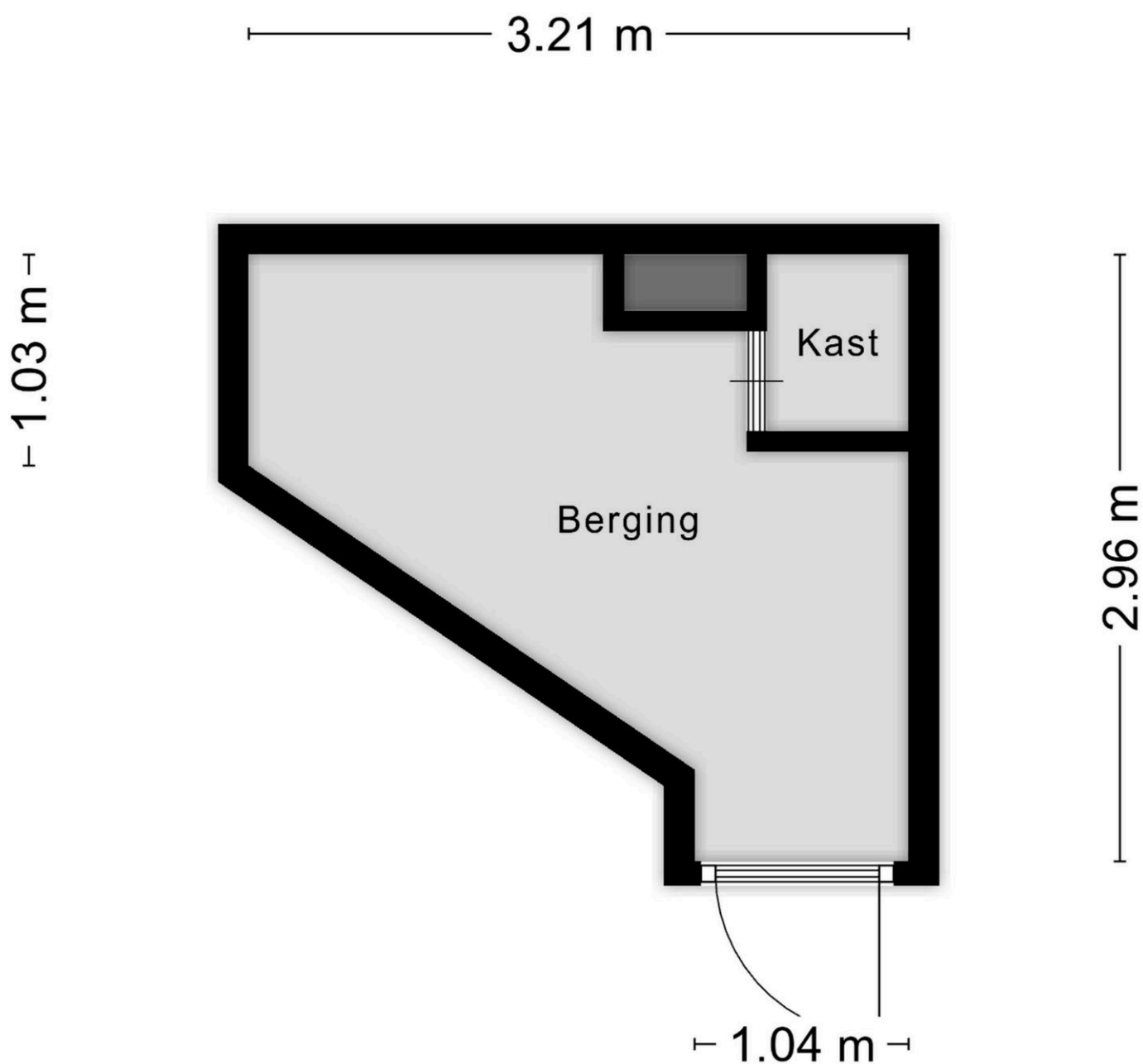




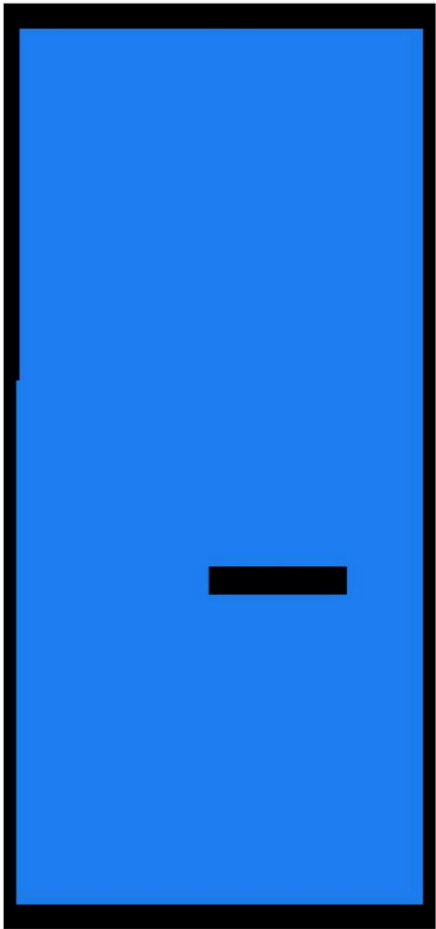
Aan de plattegronden kunnen geen rechten worden ontleend
© Zibber www.zibber.nl



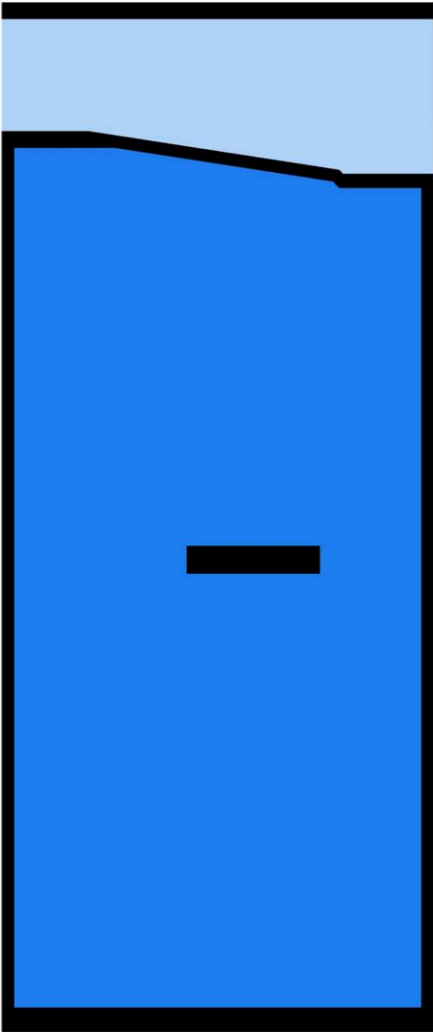
Aan de plattegronden kunnen geen rechten worden ontleend
© Zibber www.zibber.nl



Aan de plattegronden kunnen geen rechten worden ontleend
© Zibber www.zibber.nl

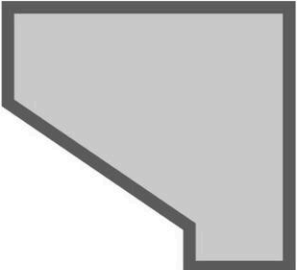


GO
50.2 m²
BVO
57.1 m²



GO
48.4 m²
BVO
54.3 m²

GGB
8.2 m²
BVO
9.2 m²



EB
6.9 m²
EB BVO
8.7 m²

Bep van Klaverenboulevard 28

www.bepvanklaverenboulevard28.nl

