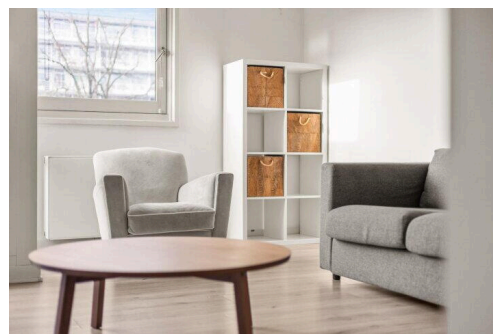


Amstelveen

Tholenseweg 16 | Vraagprijs € 300.000 k.k.

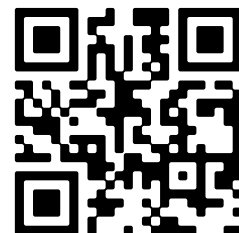
BESCHIKBAAR

WWW.THOLENSEWEG16.NL



Type object: Bovenwoning, appartement
Bouwjaar: 1970
Woonoppervlakte: 50 m²
Inhoud: 185 m³
Aantal kamers: 2 kamers (1 slaapkamers)
Website: www.tholenseweg16.nl

Voorma & Millenaar
makelaars - taxateurs o.g



Omschrijving

Tholenseweg 16, 1181 KE Amstelveen

In de populaire wijk Elsrijk in Amstelveen bevindt zich dit speels ingedeelde en zonnige appartement van circa 50 m² met een slaapkamer en een balkon. Dit appartement is perfect voor wie op zoek is naar een rustige woonomgeving, omringd door groen. De winkels op de Rembrandtweg zijn op korte loopafstand.

U kunt deze woning direct betrekken! De keurige afwerking en de moderne keuken en badkamer maken het plaatje compleet.

Indeling

Via de entree op de begane grond bereikt u de eerste verdieping via de trap. De woonkamer baadt in het licht en biedt vrij uitzicht over het groen en een waterpartij. De glazen schuifpui leidt naar het balkon op het zonnige westen. De moderne keuken is voorzien van diverse inbouwapparatuur en biedt voldoende bergruimte.

De wasmachineaansluiting en extra bergruimte zijn efficiënt weggewerkt in een aparte ruimte op de hal. De strakke badkamer is voorzien van een douche, wastafel met meubel en een toilet.

De splitlevel slaapkamer bevindt zich op de tweede verdieping en is extra licht dankzij de dakramen.

Er is een gemeenschappelijke fietsenberging aanwezig.

Omgeving

Dit appartement is ideaal gelegen nabij de Zuidas, diverse parken en groenvoorzieningen en uiteraard het Amsterdamse bos. Voor de dagelijkse boodschappen kunt u terecht bij de winkelstrip aan de Rembrandt met o.a. Jumbo, een slager en een apotheek. Voor een uitgebreid winkelaanbod bent u slechts binnen vijf minuten in het Stadshart van Amstelveen. Ook voor de sportliefhebber is deze locatie perfect dankzij de nabijheid van het Amsterdamse Bos wat op vijf minuten fietsafstand is of de Amstelveense Poel, denkt u aan diverse wandelroutes, paardensport, hockey, cricket, tennisverenigingen en diverse recreatie. De woning is perfect gelegen t.o.v. diverse uitvalswegen (bijv. de A9/ A10) en openbaar vervoer richting Amsterdam en Schiphol. Vrij parkeren voor de deur van toepassing.

Raadpleeg de plattegrond voor een indruk van de woning.

VvE

- De administratie wordt professioneel beheerd door Falcon VvE Management;
- De servicekosten voor het appartement bedragen € 260,30 per maand inclusief voorschot stookkosten én water van € 150,25;
- MJOP aanwezig, t/m 2062;
- Het pand is gesplitst in 2002.

Bijzonderheden

- Bouwjaar ca. 1970;
- Woonoppervlakte ca. 50 m²;
- Inhoud ca. 185 m³;
- Geheel voorzien van dubbel glas;

- Warm water en verwarming geschiedt middels blokverwarming;
- Aanvaarding in overleg, kan spoedig.

Op deze verkoop is een niet zelfbewoningsclausule van toepassing.

Meetinstructie

De woning is gemeten met gebruikmaking van de Meetinstructie, welke is gebaseerd op de normen zoals vastgelegd in NEN 2580. De Meetinstructie is bedoeld om een meer eenduidige manier van meten toe te passen voor het geven van een indicatie van de gebruiksoppervlakte. De Meetinstructie sluit verschillen in meetuitkomsten niet volledig uit door bijvoorbeeld interpretatieverschillen, afrondingen en beperkingen bij het uitvoeren van een meting.

De woning is gemeten door een betrouwbaar professioneel bedrijf en koper vrijwaart de medewerkers van Voorma & Millenaar makelaars o.g. en de verkoper voor eventuele afwijkingen in de opgegeven maten. Koper verklaart in de gelegenheid te zijn gesteld om de het verkochte zelf te (laten) meten conform NEN 2580.

Kenmerken

Vraagprijs:	€ 300.000 k.k.
Aanvaarding:	In overleg

Bouw

Object type:	Bovenwoning, appartement
Soort bouw:	Bestaande bouw
Bouwjaar:	1970
Soort dak:	Plat dak bedekt met bitumineuze dakbedekking

Oppervlakte en inhoud

Woonoppervlakte:	50 m²
Inhoud:	185 m³
Externe bergruimte:	6 m²
Gebouwgebonden buitenruimte:	3 m²

Indeling

Aantal kamers:	2 kamers (1 slaapkamers)
Aantal badkamers:	1 badkamer
Badkamervoorzieningen:	Toilet, douche, wastafel
Aantal woonlagen:	2 woonlagen
Voorzieningen:	Tv-kabel, schuifpui

Energie

Energielabel:	D
Isolatie:	Dubbel glas
Verwarming:	Blokverwarming
Warm water:	Centrale voorziening

Buitenruimte

Ligging:	In woonwijk
Balkon dakterras:	Balkon
Tuin:	Geen tuin

Bergruimte

Soort parkeergelegenheid:

Openbaar parkeren

Garage

Soort garage:

Geen garage

VvE Checklist

Inschrijving kvk:

Ja

Jaarlijkse vergadering:

Ja

Periodieke bijdrage:

Ja

Reservefonds aanwezig:

Ja

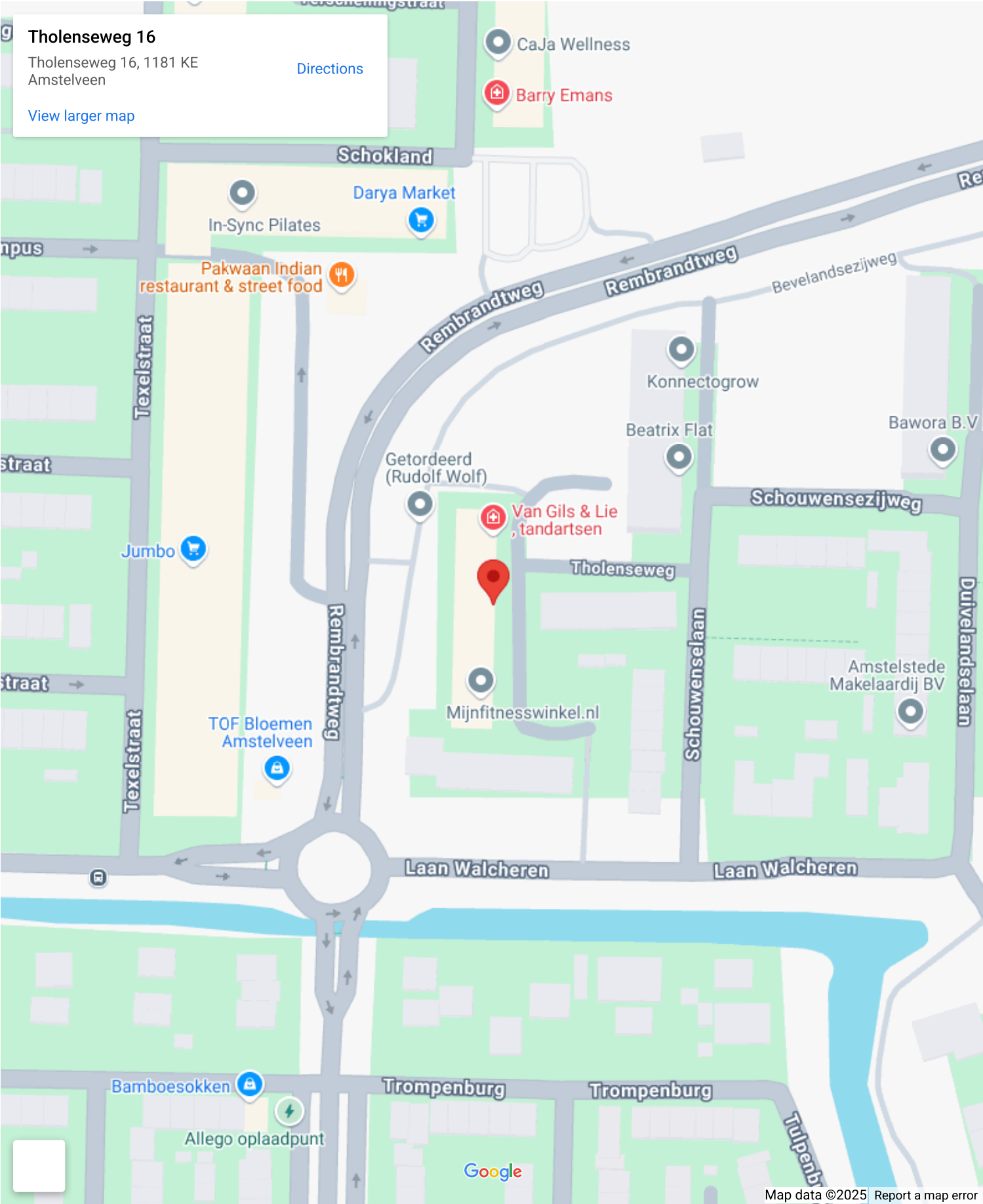
Onderhoudsplan:

Ja

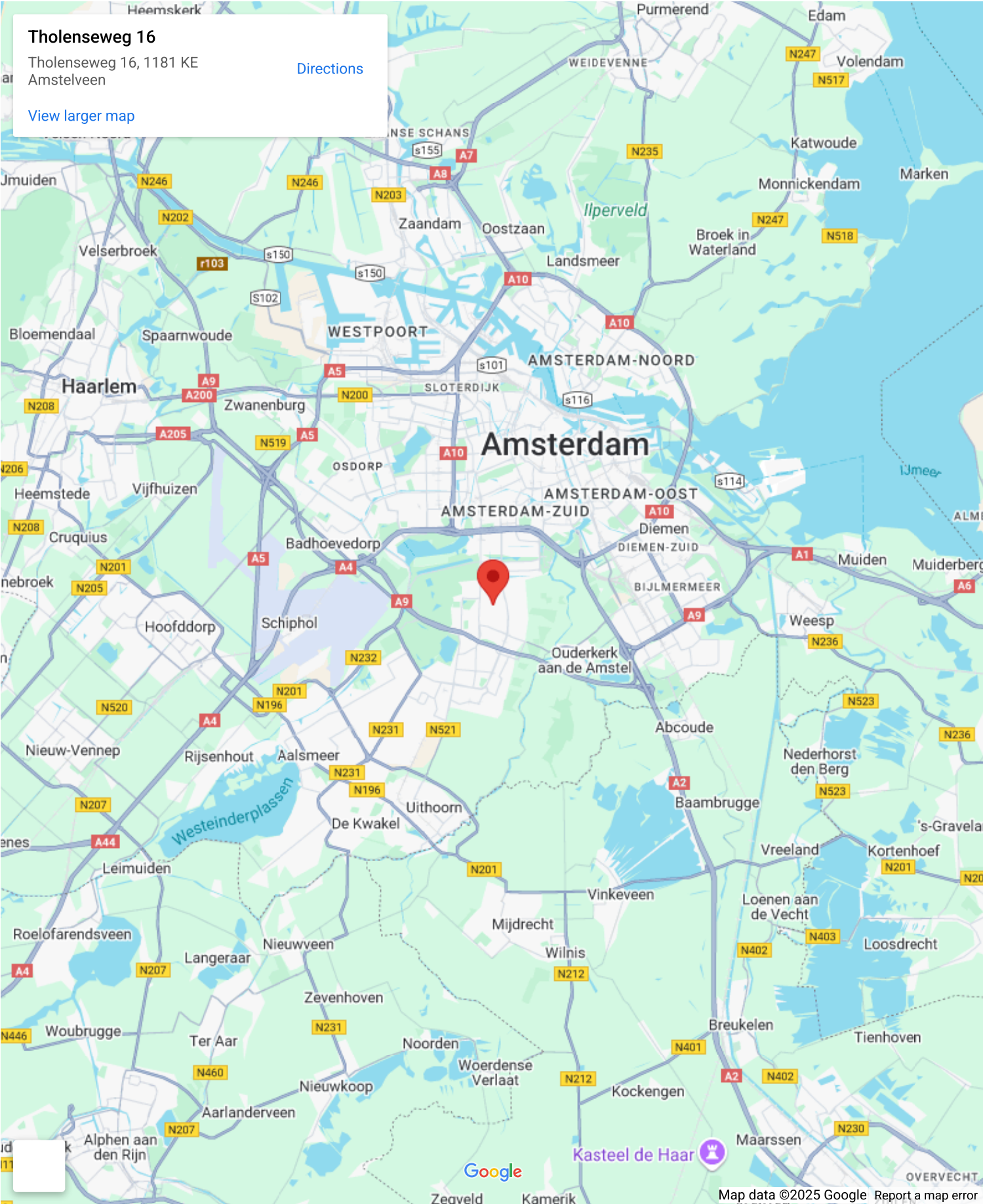
Opstalverzekering:

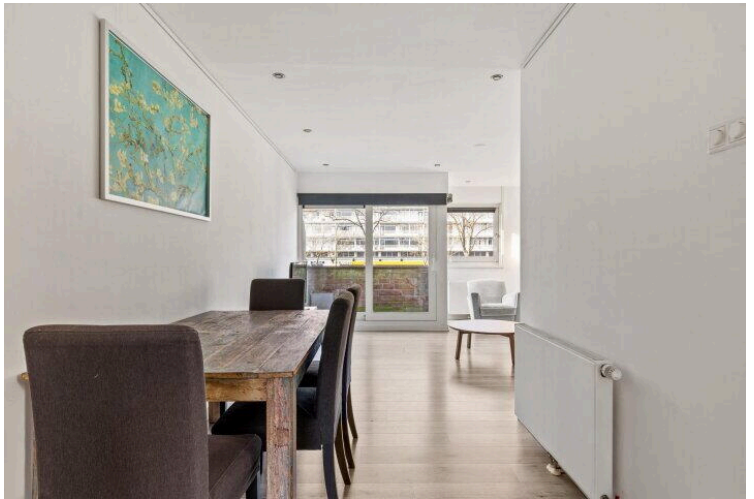
Ja

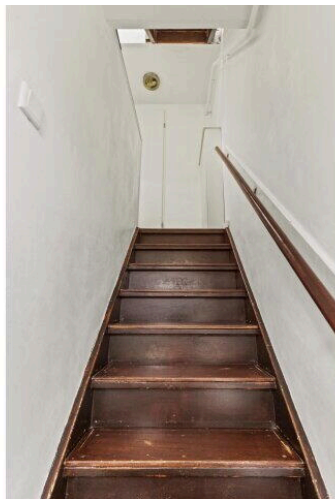
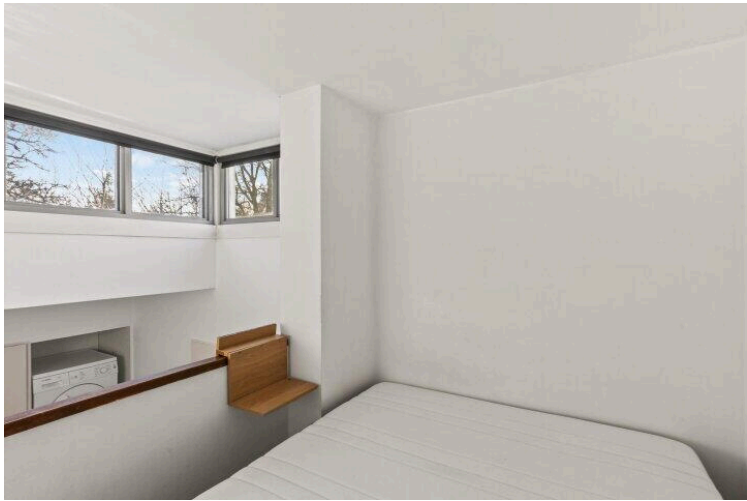
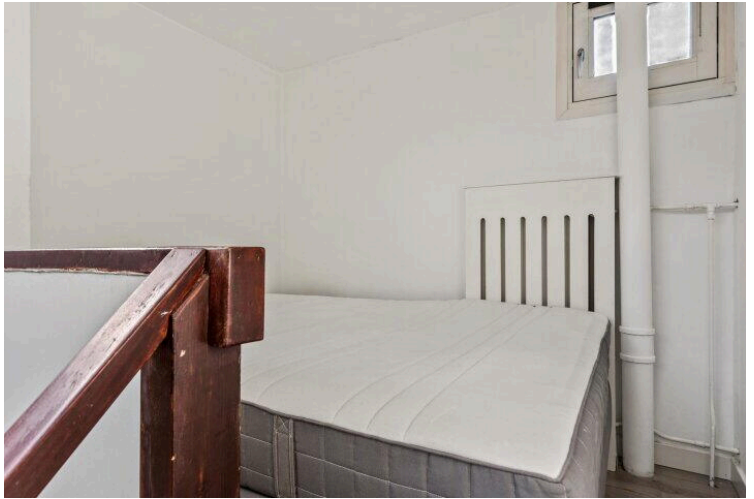
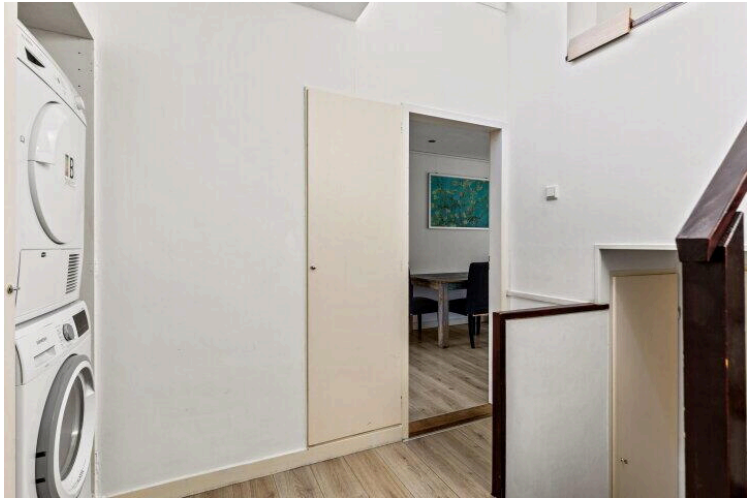
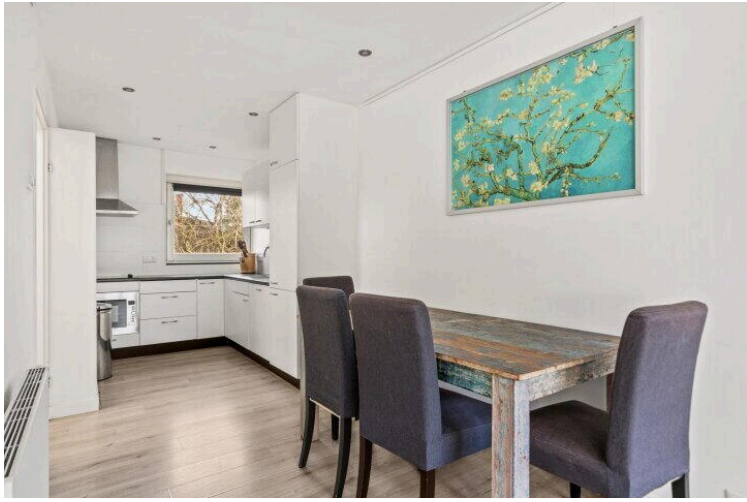
Op de kaart



Op de kaart



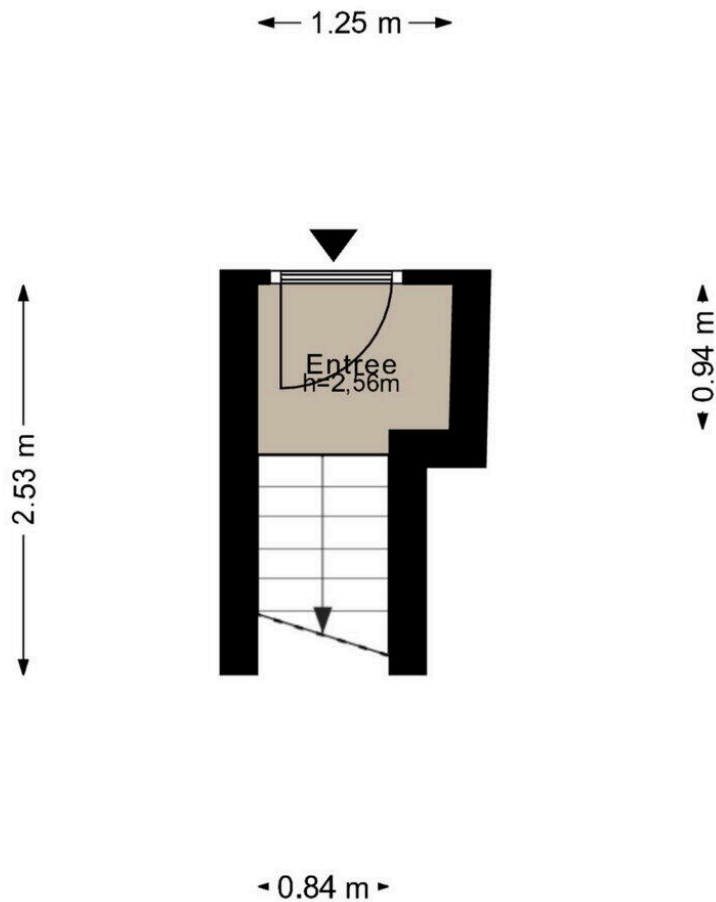






Tholenseweg 16 - Amstelveen

Begane grond



De plattegronden zijn geproduceerd voor promotionele doeleinden en ter indicatie.
Aan de plattegronden kunnen geen rechten worden ontleend.
© www.woningmedia.nl

Tholenseweg 16 - Amstelveen

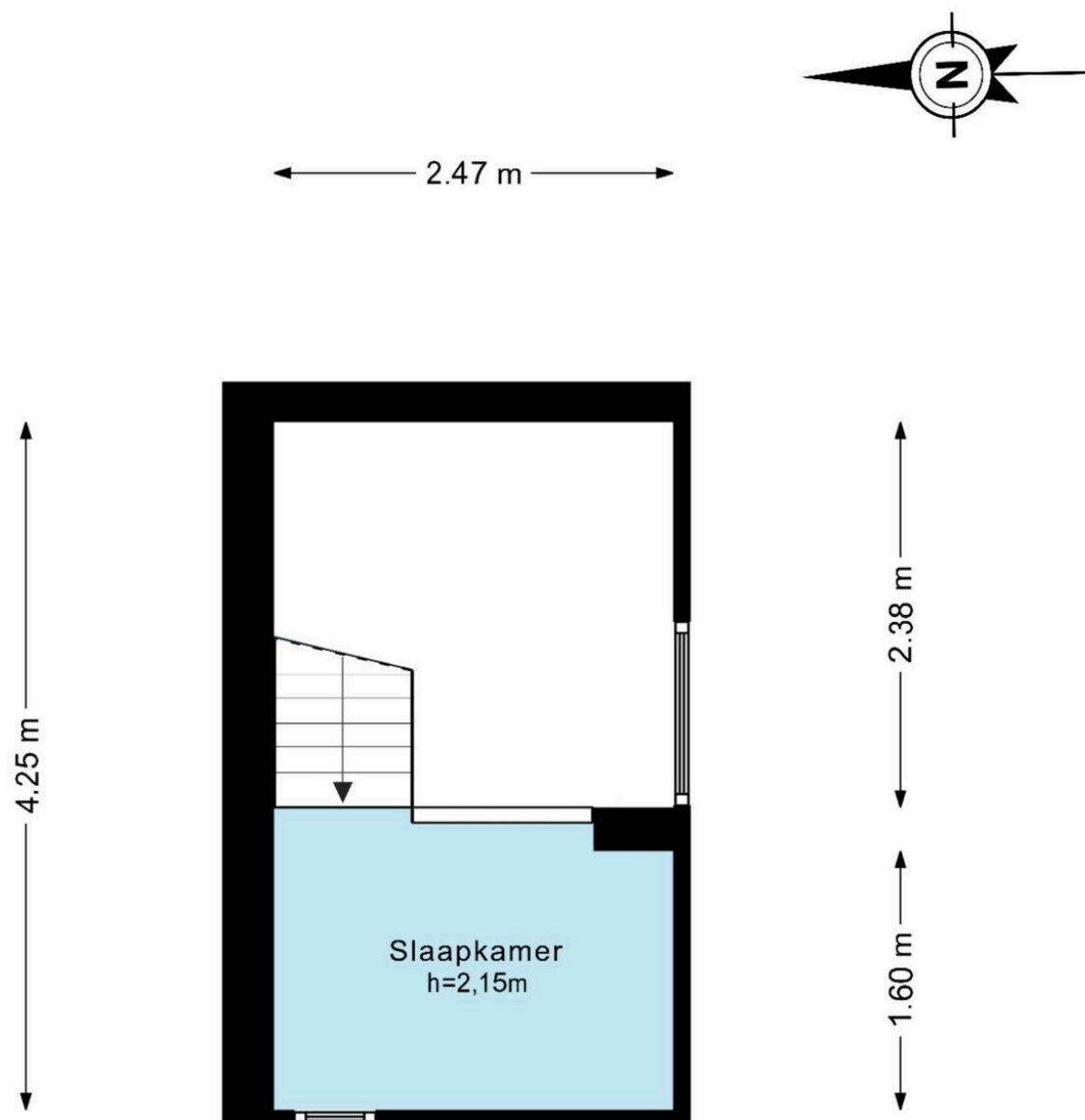
Eerste verdieping



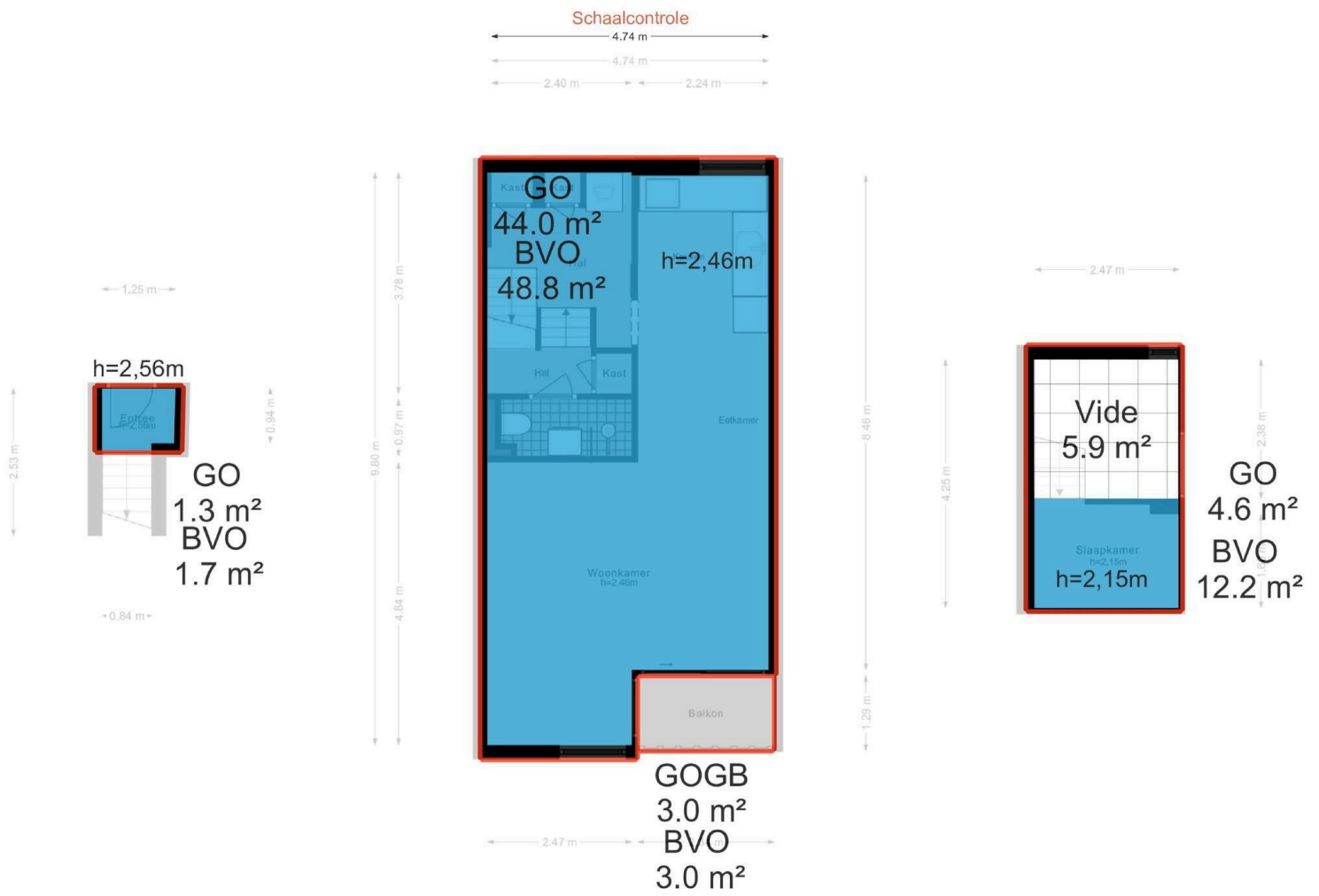
De plattegronden zijn geproduceerd voor promotionele doeleinden en ter indicatie.
Aan de plattegronden kunnen geen rechten worden ontleend.
© www.woningmedia.nl

Tholenseweg 16 - Amstelveen

Tweede verdieping



De plattegronden zijn geproduceerd voor promotionele doeleinden en ter indicatie.
Aan de plattegronden kunnen geen rechten worden ontleend.
© www.woningmedia.nl



Tholenseweg 16

www.tholenseweg16.nl



Voorma & Millenaar makelaars

Amsterdamseweg 176
1182 HL, Amstelveen

www.voormamillenaar.nl
020 - 641 8694



Scan Mij!