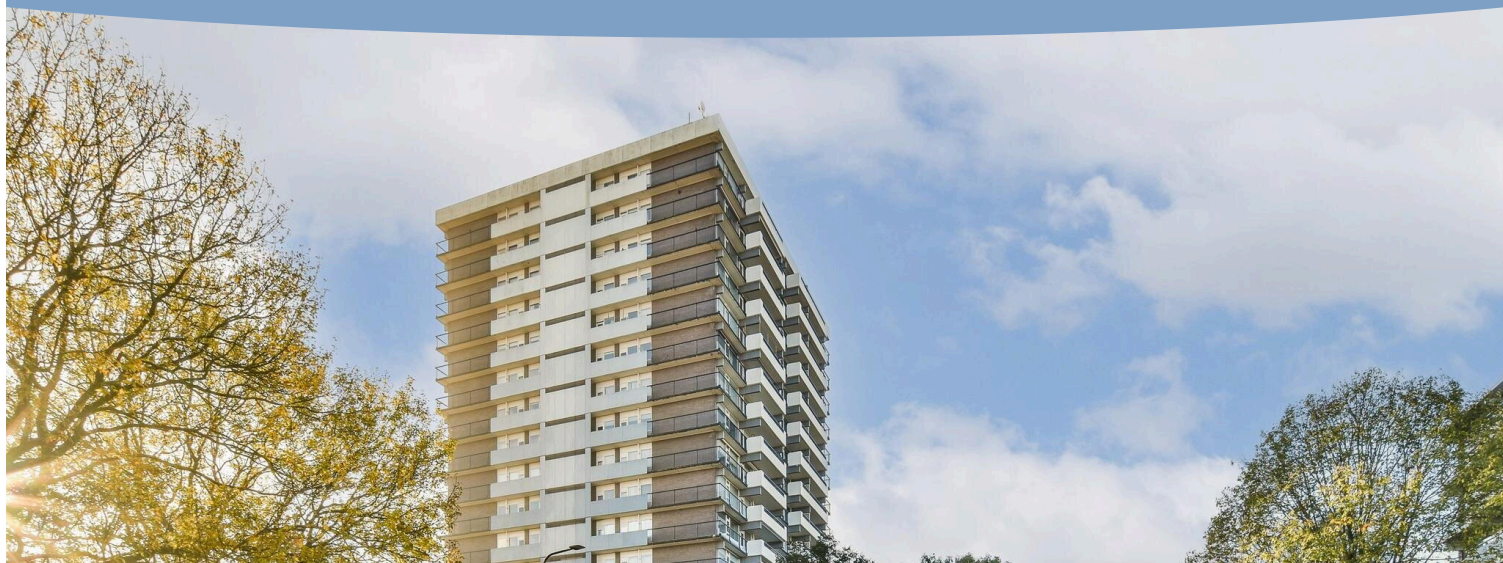


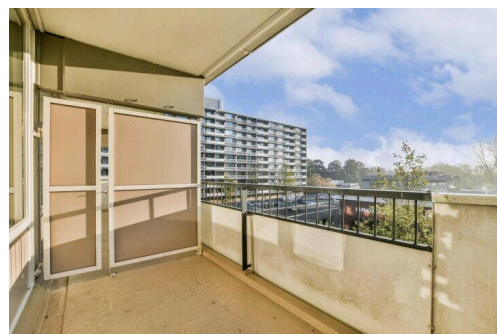
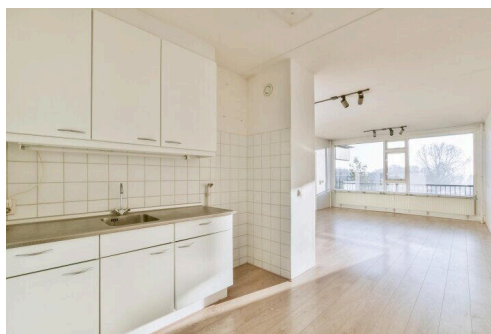
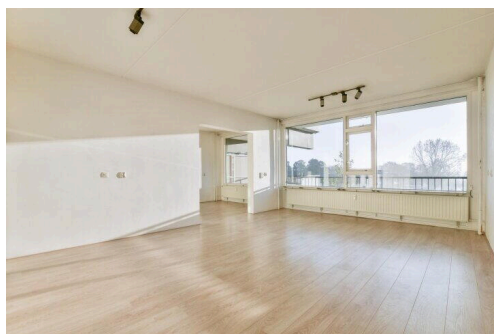
Amstelveen

Groenhof 305 | Vraagprijs € 350.000 k.k.



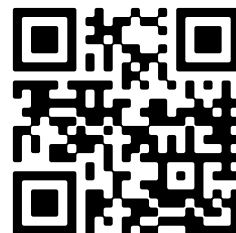
BESCHIKBAAR

WWW.GROENHOF305.NL



- Type object:** Portiekflat, appartement
- Bouwjaar:** 1973
- Woonoppervlakte:** 64 m²
- Inhoud:** 201 m³
- Aantal kamers:** 2 kamers (1 slaapkamers)
- Website:** www.groenhof305.nl

Voorma & Millenaar
makelaars - taxateurs o.g



Omschrijving

Groenhof 305, 1186 GH Amstelveen

Wij mogen aanbieden dit lichte tweekamer appartement (ca. 64 m²) met een heerlijk balkon op het oosten én berging gelegen aan de Groenhof in de rustige en kindvriendelijke wijk Groenelaan. Het appartement bevindt zich op de derde woonverdieping van het appartementencomplex "Stratus". De woning biedt mogelijkheden naar eigen wens in te richten.

**** See English translation below ****

Middels de gemeenschappelijke en luxe afgesloten entree kan je met de lift naar de derde woonverdieping waar het appartement gelegen is. De ruime centrale hal biedt toegang tot alle vertrekken. De zonnige living is lekker ruim en aansluitend is de open keuken gesitueerd. De badkamer is voorzien van een wastafel, douche en aansluiting voor wasmachine. Naast de meterkast en in pandige berging is er een separate toilet via de hal bereikbaar. Vervolgens is er nog een slaapkamer van goed formaat met toegang tot het balkon op het oosten.

In de onderbouw van het complex beschik je over een privé berging.

Raadpleeg onze plattegronden voor de exacte indeling en mogelijkheden van deze woning!

Omgeving

Het appartementencomplex "Stratus" ligt in de rustige woonwijk Groenelaan. De ligging is perfect t.o.v. diverse voorzieningen. De International School of Amstelveen (ISA) bevindt zich op steenworp afstand en de ligging is naast het vernieuwde en overdekte winkelcentrum Groenhof. Maar ook het Stadshart Amstelveen ligt op steenworp afstand. Het openbaar vervoer richting Amsterdam is op loopafstand en de A9 is binnen enkele minuten bereikbaar. Er is voldoende parkeergelegenheid voor de deur. Last but not least u bent filevrij in een paar minuten in Amsterdam!

VvE

- De vereniging van eigenaren bestaat uit 112 woningen
- De administratie wordt professioneel gevoerd door DK VvE Beheer
- De VvE-kosten voor het appartement bedragen € 230,75 per maand inclusief voorschot stookkosten en warm water
- Het pand is gesplitst in 2006

Bijzonderheden

- Woonoppervlakte ca. 64 m²;
- Bouwjaar ca. 1973;
- Warm water middels centrale voorziening en verwarming middels blokverwarming;
- Balkon op het oosten;
- Complex beschikt over twee liften;
- Verkoop is ten behoeve van zelfbewoning en onder voorbehoud van goedkeuring directie waarbij er voor verkoper een ontbindende voorwaarde is wat betreft de uitkomst van het "CDD-onderzoek" (verklaring van Herkomst van Middelen).
- Aanvullende clausules zullen in de koopakte worden opgenomen en een vaste projectnotaris voor de levering.

Meetinstructie

Het verkochte is gemeten met gebruikmaking van de Meetinstructie, welke is gebaseerd op de normen zoals vastgelegd

in NEN 2580. De Meetinstructie is bedoeld om een meer eenduidige manier van meten toe te passen voor het geven van een indicatie van de gebruiksoppervlakte. De Meetinstructie sluit verschillen in meetuitkomsten niet volledig uit door bijvoorbeeld interpretatieverschillen, afrondingen en beperkingen bij het uitvoeren van een meting.

De woning is gemeten door een betrouwbaar professioneel bedrijf en koper vrijwaart de medewerkers van Voorma & Millenaar makelaars o.g. en de verkoper voor eventuele afwijkingen in de opgegeven maten. Koper verklaart in de gelegenheid te zijn gesteld om de het verkochte zelf te (laten) meten conform NEN 2580.

*** This Property is listed by an MVA Certified Expat Broker ***

We may offer this bright two-room apartment (approx. 64 m²) with east facing balcony and storage room located on the Groenhof in the quiet and child friendly neighborhood Groenelaan. The apartment is located on the third floor of the apartment complex "Stratus". The property offers opportunities to furnish to your own liking.

Through the common and luxurious closed entrance you can take the elevator to the third floor where the apartment is located. The spacious central hall provides access to all rooms. The sunny living room is spacious and is connected to the open kitchen. The bathroom is currently equipped with a shower, sink and plumbing for washing machine. Besides the meter cupboard and indoor storage, there is a separate toilet accessible through the hall. Then there is a bedroom of good size with access to the balcony facing east.

In the basement of the complex you have a private storage room.

Consult our floor plans for the exact layout and possibilities of this property!

Surroundings

The apartment complex "Stratus" is located in the quiet residential area of Groenelaan. The location is perfect in relation to various facilities. The International School of Amstelveen (ISA) is a stone's throw away and the location is next to the renovated and covered shopping center Groenhof. But the Stadshart Amstelveen is also a stone's throw away. Public transport to Amsterdam is within walking distance and the A9 can be reached within a few minutes. There is ample parking space in front of the door. Last but not least, you are traffic-free in Amsterdam in a few minutes!

VVE

- The owners association consists of 112 homes
- The administration is professionally conducted by DK VvE Beheer
- The VvE costs for the apartment are € 230,75 per month inclusive advance heating and warm water
- The property was split in 2006

Particularities

- Living area approx. 64 m²;
- Built around 1973;
- Hot water through central supply and heating through block heating;
- East-facing balcony;
- Complex has two elevators;
- Sale is for self-occupation and subject to management approval, whereby there is a resolutive condition for the seller with regard to the outcome of the "CDD investigation" (statement of Origin of Resources).
- Additional clauses will be included in the deed of sale and a permanent project notary for delivery.

Measurement instruction

The goods sold are measured using the Measurement Instruction, which is based on the standards as laid down in NEN 2580. The Measurement Instruction is intended to apply a more unambiguous way of measuring to give an indication of the usage area. The Measurement Instruction does not completely rule out differences in measurement results due to, for example, differences in interpretation, rounding off and limitations when performing a measurement.

The house has been measured by a reliable professional company and the buyer indemnifies the employees of Voorma & Millenaar makelaars o.g. and the seller against any deviations in the stated measurements. The buyer declares to have been given the opportunity to measure the items sold themselves or to have them measured in accordance with NEN 2580.

Kenmerken

Vraagprijs:	€ 350.000 k.k.
Aanvaarding:	In overleg

Bouw

Object type:	Portiekflat, appartement
Soort bouw:	Bestaande bouw
Bouwjaar:	1973
Soort dak:	Plat dak

Oppervlakte en inhoud

Woonoppervlakte:	64 m²
Inhoud:	201 m³
Externe bergruimte:	5 m²
Gebouwgebonden buitenruimte:	10 m²

Indeling

Aantal kamers:	2 kamers (1 slaapkamers)
Aantal badkamers:	1 badkamer
Badkamervoorzieningen:	Douche, wastafel, wasmachineaansluiting
Aantal woonlagen:	1 woonlaag
Voorzieningen:	Tv-kabel, lift

Energie

Isolatie:	Grotendeels dubbelglas
Verwarming:	Blokverwarming
Warm water:	Centrale voorziening

Buitenruimte

Ligging:	In woonwijk, vrij uitzicht
Balkon dakterras:	Balkon
Tuin:	Geen tuin

Bergruimte

Schuur berging:	Box
-----------------	-----

Soort parkeergelegenheid:

Betaald parkeren, parkeervergunningen

Garage

Soort garage:

Geen garage

VvE Checklist

Inschrijving kvk:

Ja

Jaarlijkse vergadering:

Ja

Periodieke bijdrage:

Ja

Reservefonds aanwezig:

Ja

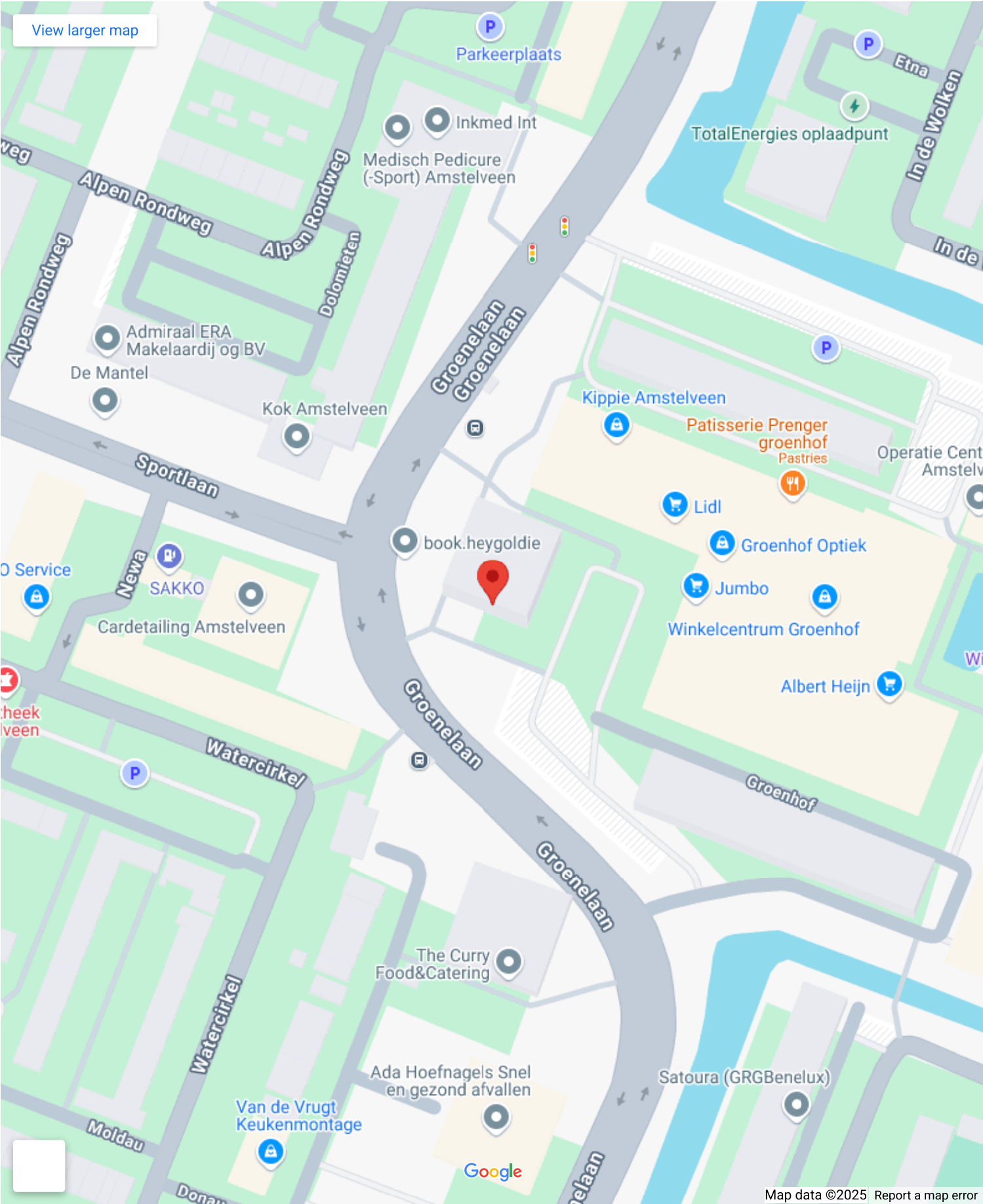
Onderhoudsplan:

Ja

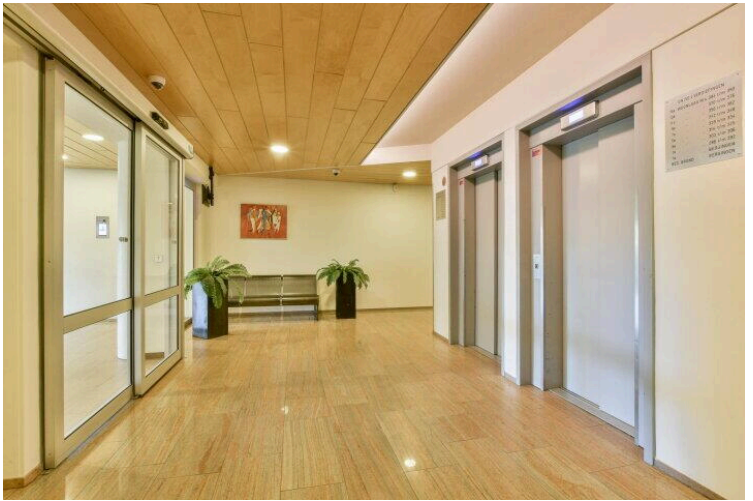
Opstalverzekering:

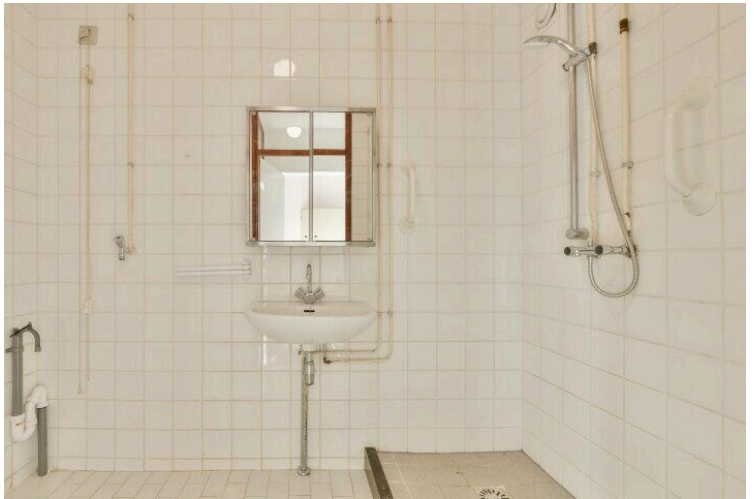
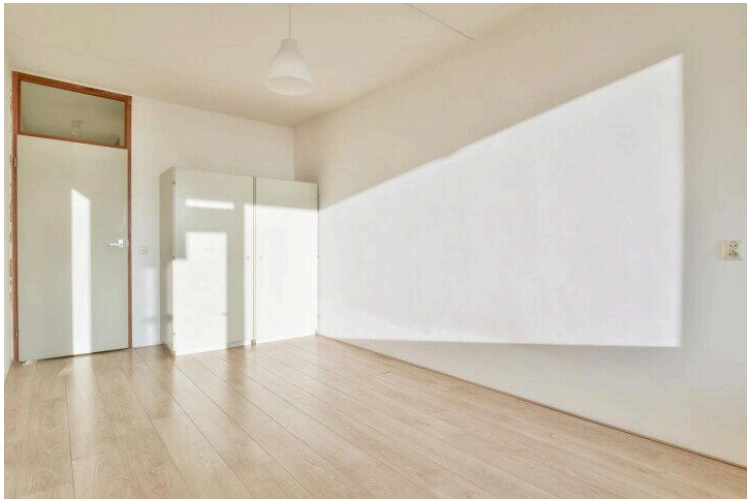
Ja

Op de kaart



A detailed map of the Groenhof 305 location in Amstelveen, Amsterdam. The map shows the surrounding area, including Haarlem, Amsterdam-Noord, Amsterdam-Oost, Amsterdam-Zuid, and Amstelveen. A red pin marks the location of Groenhof 305. The map includes labels for various locations like Haarlem, Amsterdam-Noord, Amsterdam-Oost, Amsterdam-Zuid, and Amstelveen. A red pin marks the location of Groenhof 305. The map also shows major roads and water bodies like the IJmeer and Westeinderplassen.



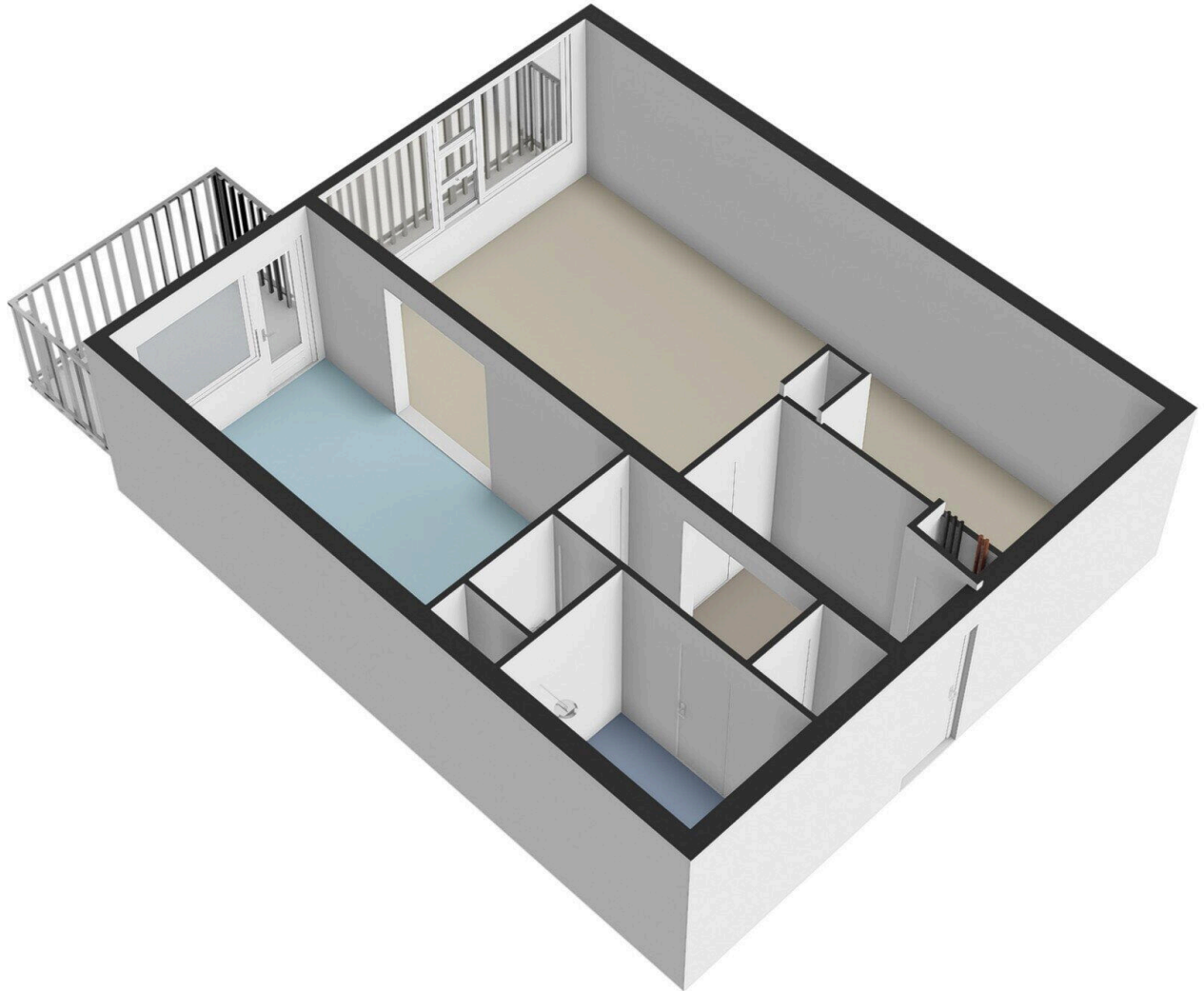


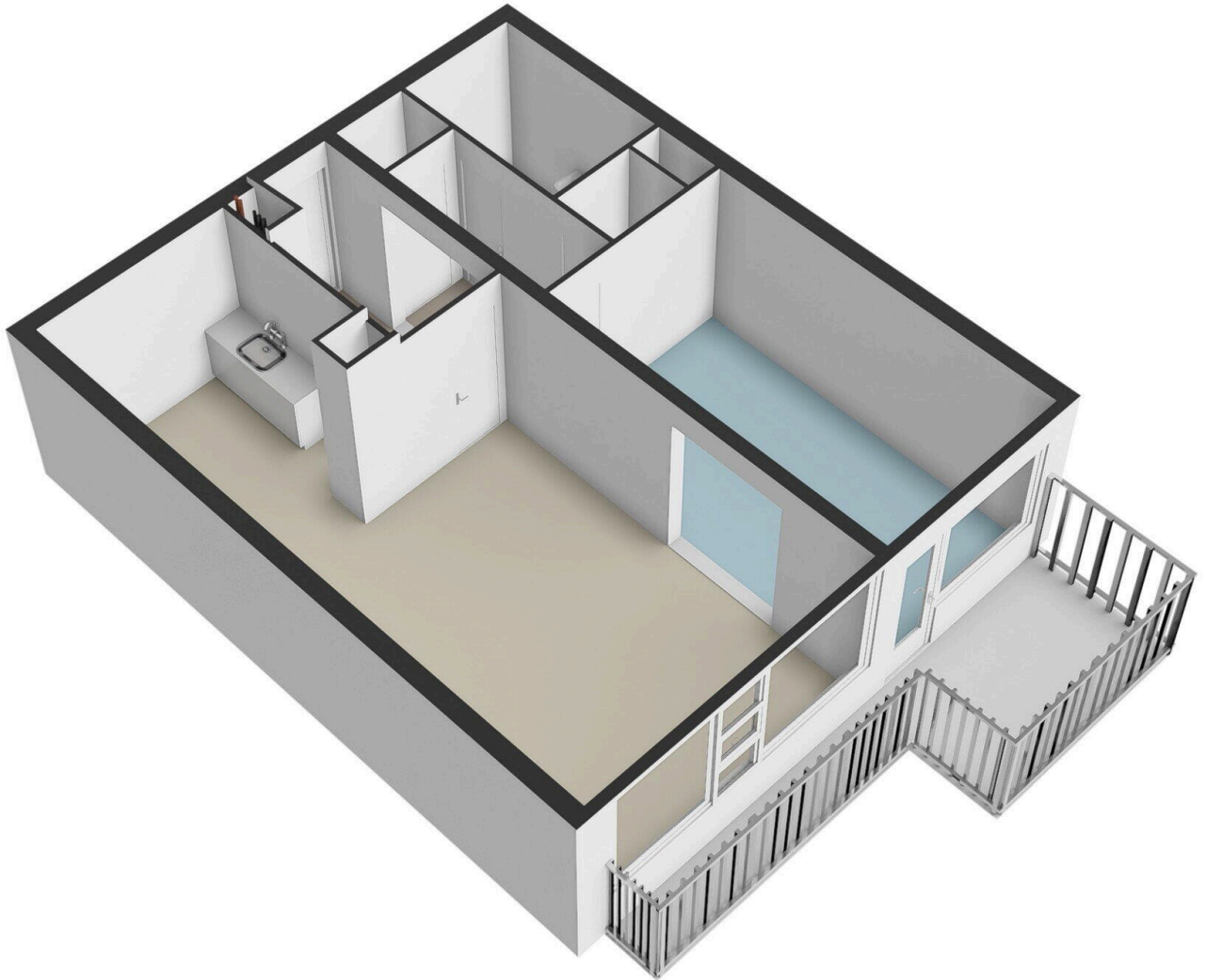


Groenhof 305 - Amstelveen Appartement

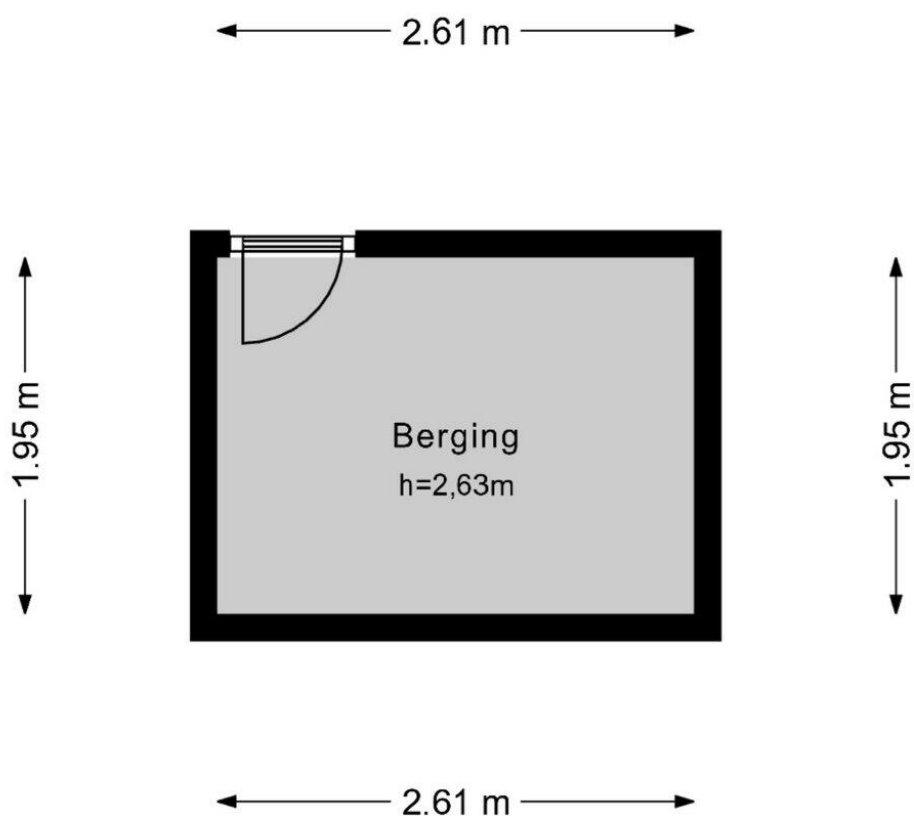


De plattegronden zijn geproduceerd voor promotionele doeleinden en ter indicatie.
Aan de plattegronden kunnen geen rechten worden ontleend.
© www.woningmedia.nl

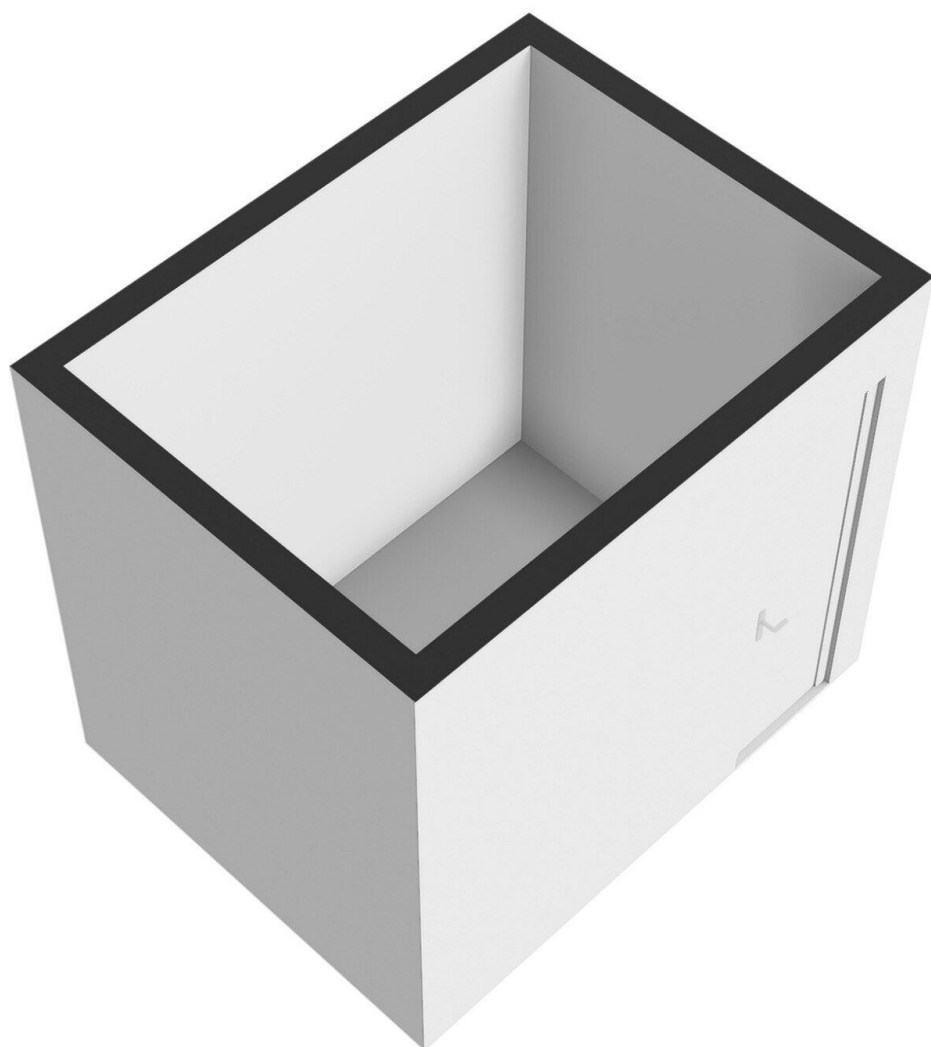


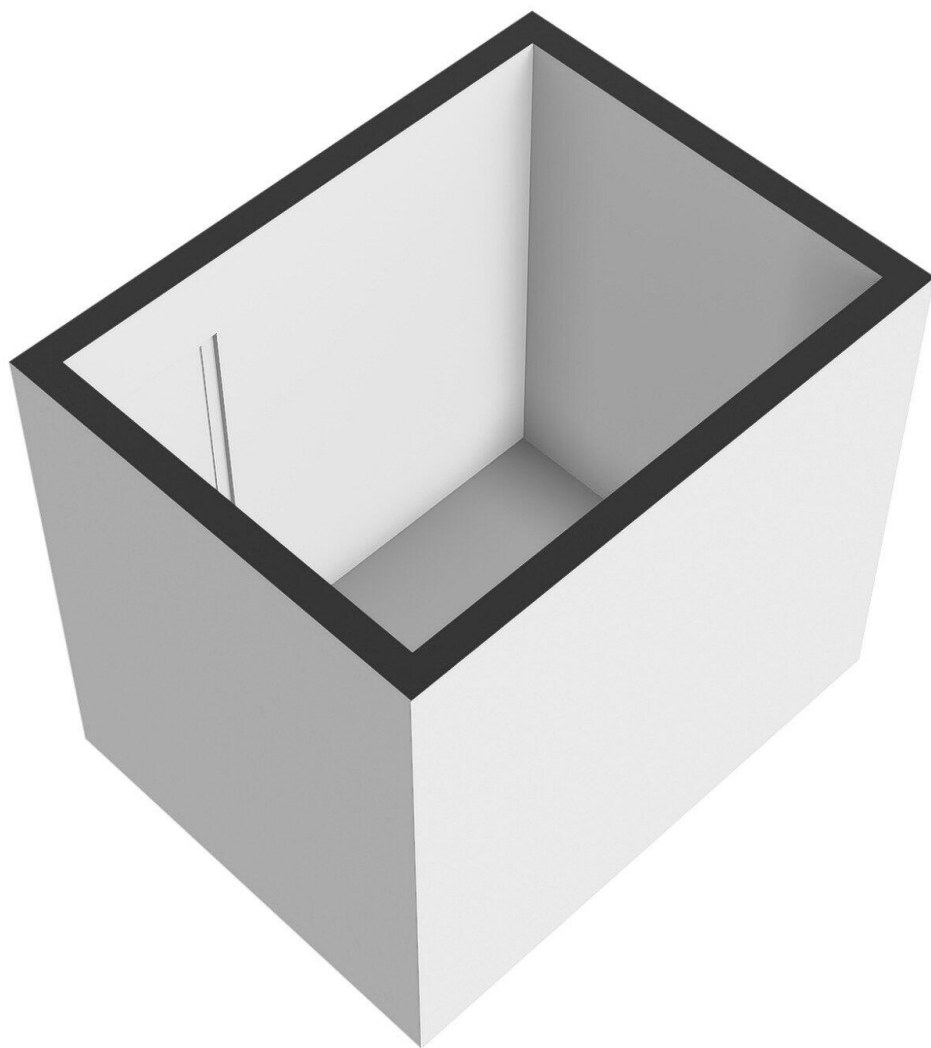


Groenhof 305 - Amstelveen Berging

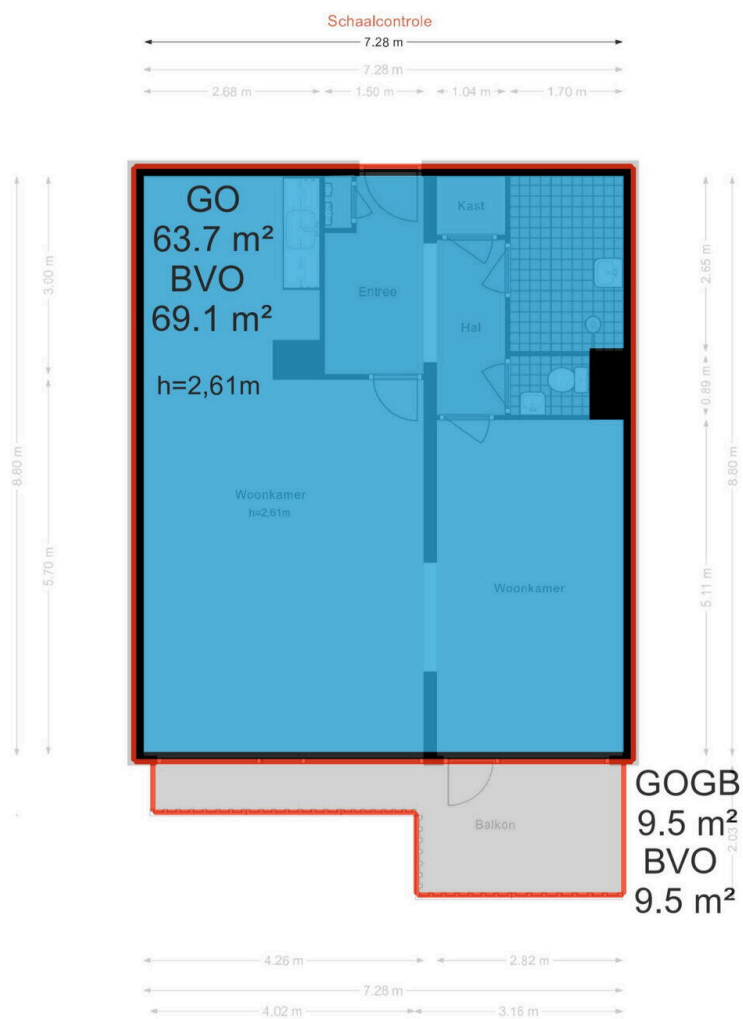
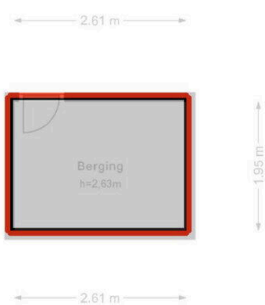


De plattegronden zijn geproduceerd voor promotionele doeleinden en ter indicatie.
Aan de plattegronden kunnen geen rechten worden ontleend.
© www.woningmedia.nl





GOEB
5.1 m²
BVO
5.8 m²
h=2,63m



Groenhof 305

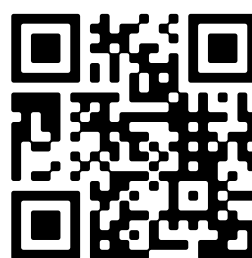
www.groenhof305.nl



Voorma & Millenaar makelaars

Amsterdamseweg 176
1182 HL, Amstelveen

www.voormamillenaar.nl
020 - 641 8694



Scan Mij!