

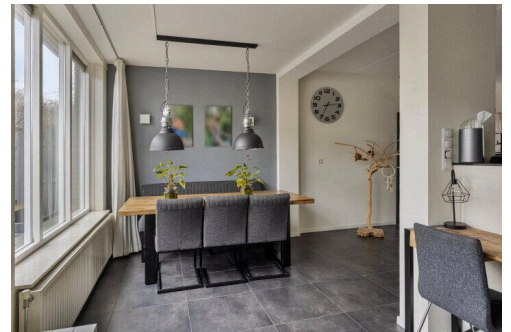
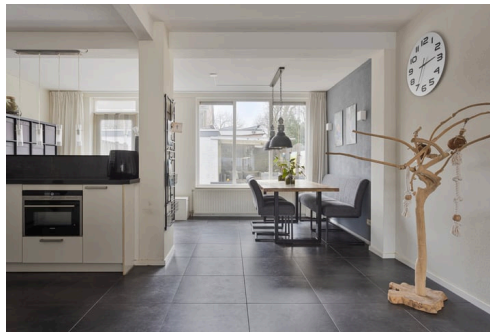
Zevenaar

Schaapsdrift 29 | Vraagprijs € 375.000 k.k.



BESCHIKBAAR

WWW.SCHAAPSDRIFT29.NL



Type object:	Eindwoning
Bouwjaar:	1972
Woonoppervlakte:	136 m ²
Perceeloppervlakte:	202 m ²
Inhoud:	473 m ³
Aantal kamers:	6 kamers (4 slaapkamers)
Website:	www.schaapsdrift29.nl

moniekkinders
makelaardij



Omschrijving

Schaapsdrift 29, 6902 AA Zevenaar

Schaapsdrift 29 te Zevenaar

Riant uitgebouwde hoekwoning met voldoende ruimte voor het hele gezin aan de rand van de kindvriendelijke wijk Schaapsdrift. Met veel licht door de grote raampartijen en een woonoppervlakte van 136 m² zijn er in deze ruime woonkamer veel mogelijkheden qua gebruik en indeling.

Aan de voorzijde bevindt zich een hofje met voldoende parkeergelegenheden en een speeltuintje. Het gezellige stadscentrum van Zevenaar is op slechts enkele fietsminuten te bereiken. Hier vind je een tal aan voorzieningen. Denk aan supermarkten, detailhandel en ook horeca met zomers volle terrassen. Ook heeft Zevenaar een rijk verenigingsleven, een bioscoop en een theater. Ontsluitingswegen A12, A18 en A3 (Duitsland) liggen op zeer korte afstand. Kortom, de ideale woning op een ideale locatie.

Indeling:

Begane grond:

Entree, hal, meterkast, toilet (inclusief fonteintje), trapopgang met trapkast en toegang tot de woonkamer/keuken. Moderne open keuken die van alle gemakken is voorzien. Denk aan een vaatwasser, koelkast, combi oven/magnetron, 4-pits gasfornuis én een boiler. Doordat de woning in 2002 is uitgebouwd, is er een fijne extra leefruimte gecreëerd waar de mogelijkheid is ontstaan voor het plaatsen van een eethoek én bijvoorbeeld een hobby- of speelruimte voor de kinderen. De opties zijn eindeloos!

Aan de voorzijde van de woning bevindt zich de zithoek welke door de raampartij een fantastische lichtinval heeft. De gehele begane grond beschikt tevens over een antracietkleurige plavuizen en muren voorzien van spachtelputz.

Eerste verdieping:

3 ruime slaapkamers allen voorzien van rolluiken. De vloeren beschikken over een nette tapijtvloer die tevens doorgelegd is op beide trappen. Nette badkamer met douche/bad combinatie, tweede toilet en wastafel met meubel.

Tweede verdieping:

Bereikbaar via een vaste trap, overloop met wasmachine- en drogeraansluiting, cv-ketel en een dakraam. Tevens is hier een royale 4e slaapkamer met groot dakraam.

Tuin:

Onderhoudsvriendelijke achtertuin gelegen op het noordwesten. Er is een zonnescherm aanwezig en een stenen, vrijstaande berging voor het stallen van fietsen. Deze is eenvoudig bereikbaar middels een achterom.

Kenmerken:

- Wonen in een kindvriendelijke, ruim opgezette wijk met diverse hofjes
- Grotendeels voorzien van kunststof kozijnen inclusief rolluiken
- Dakisolatie, muurisolatie en vloerisolatie
- Energielabel B (geldigheid tot 2027)
- Cv-ketel Atag (2018, lease)
- Woonoppervlakte 136 m²

- Externe bergruimte 9 m²
- Inhoud woning 473 m³
- Perceeloppervlakte 152 m²

Vraagprijs € 375.000,- k.k.

Aanvaarding in overleg

Kenmerken

Vraagprijs:	€ 375.000 k.k.
Aanvaarding:	In overleg

Bouw

Object type:	Eengezinswoning, eindwoning
Soort bouw:	Bestaande bouw
Bouwjaar:	1972
Soort dak:	Zadeldak bedekt met bitumineuze dakbedekking en pannen

Oppervlakte en inhoud

Woonoppervlakte:	136 m²
Perceeloppervlakte:	202 m²
Inhoud:	473 m³
Externe bergruimte:	9 m²

Indeling

Aantal kamers:	6 kamers (4 slaapkamers)
Aantal badkamers:	1 badkamer en 1 apart toilet
Badkamervoorzieningen:	Douche, ligbad, toilet, en wastafel
Aantal woonlagen:	3 woonlagen
Voorzieningen:	Buitenzonwering, dakraam, mechanische ventilatie, natuurlijke ventilatie, rolluiken, en TV kabel

Energie

Energie label:	B
Isolatie:	Dakisolatie, dubbel glas, muurisolatie en vloerisolatie
Verwarming:	Cv-ketel
Warm water:	Cv-ketel
Cv ketel:	Atag (gas gestookt combiketel uit 2018, lease)

Buitenruimte

Ligging:	Aan park, aan rustige weg, beschutte ligging, in woonwijk en vrij uitzicht
Tuin:	Achtertuin en voortuin

Achtertuintuin:	26 m² (42,00 meter diep en 61,00 meter breed)
Ligging tuin:	Gelegen op het zuidwesten bereikbaar via achterom

Bergruimte

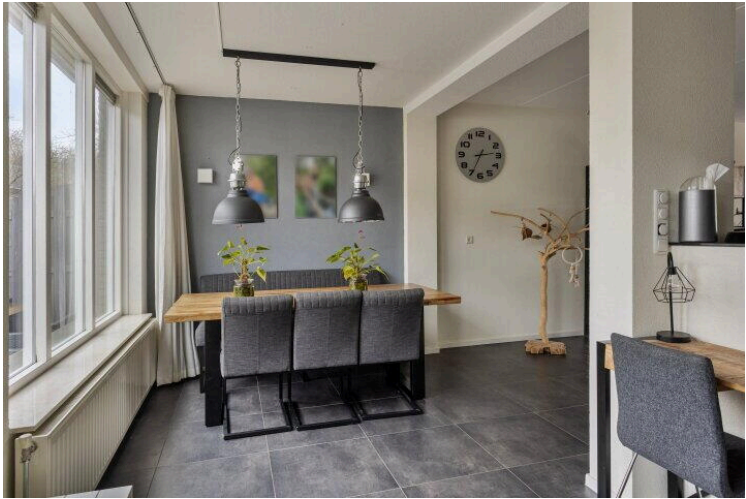
Schuur berging:	Vrijstaande stenen berging
Voorzieningen schuur:	Elektra
Soort parkeergelegenheid:	Openbaar parkeren

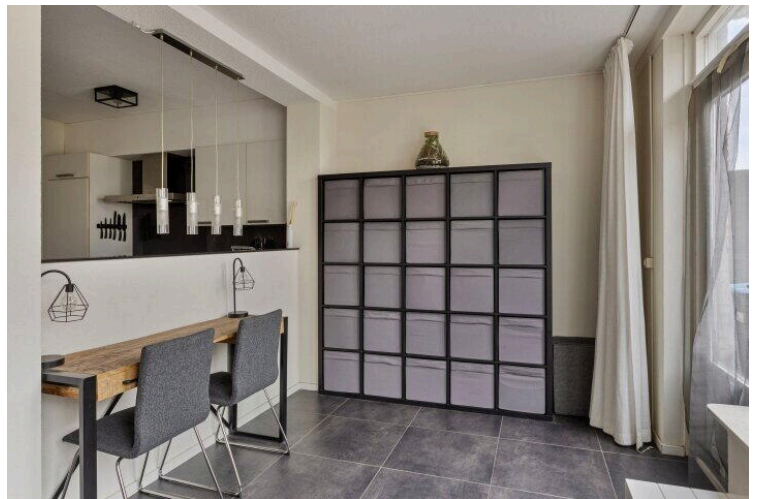
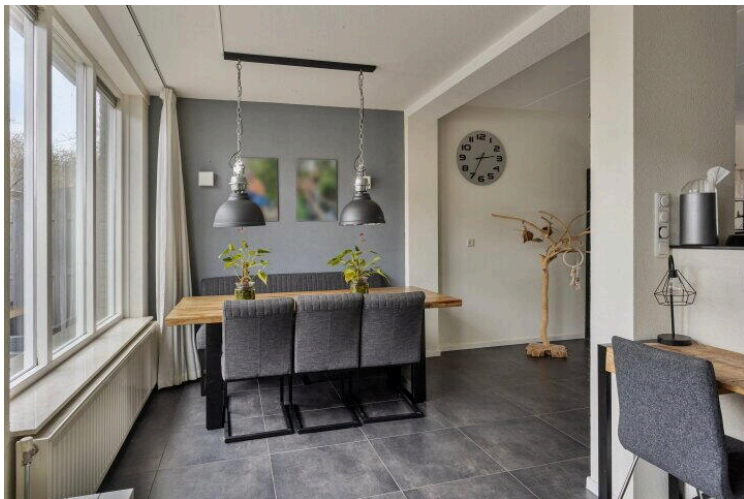
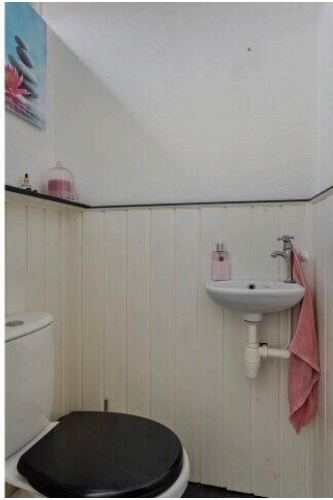
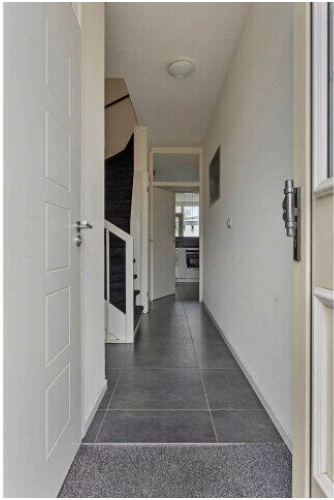
Op de kaart

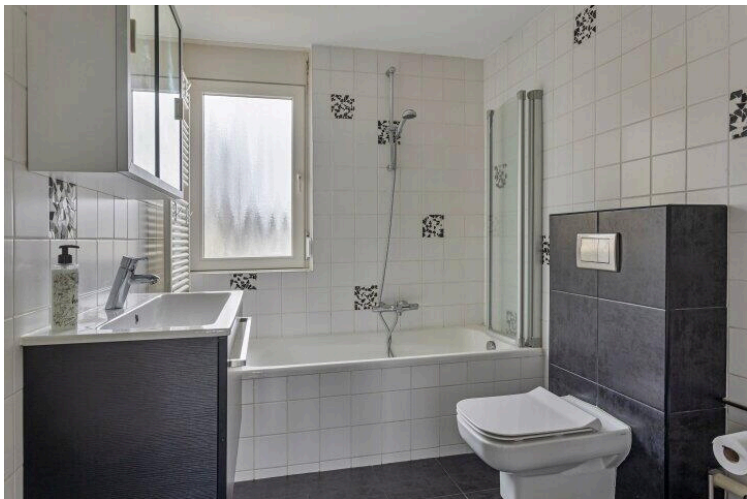
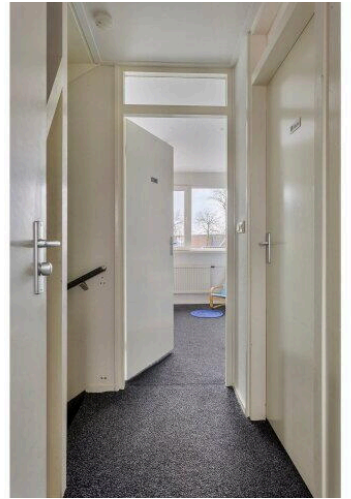
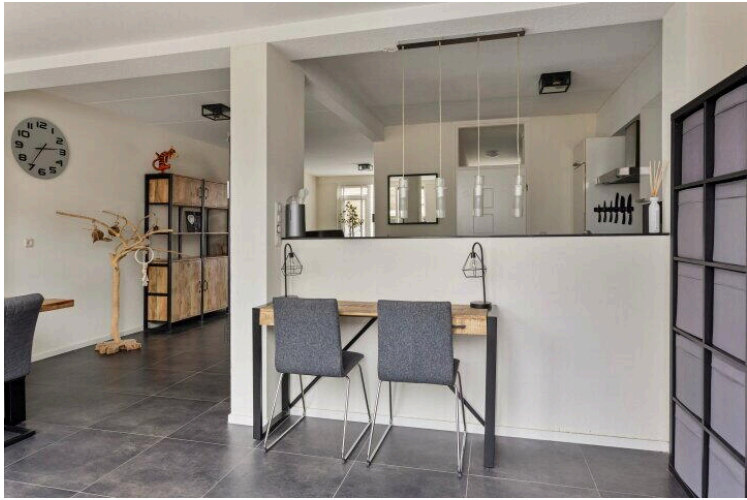


[illegible]

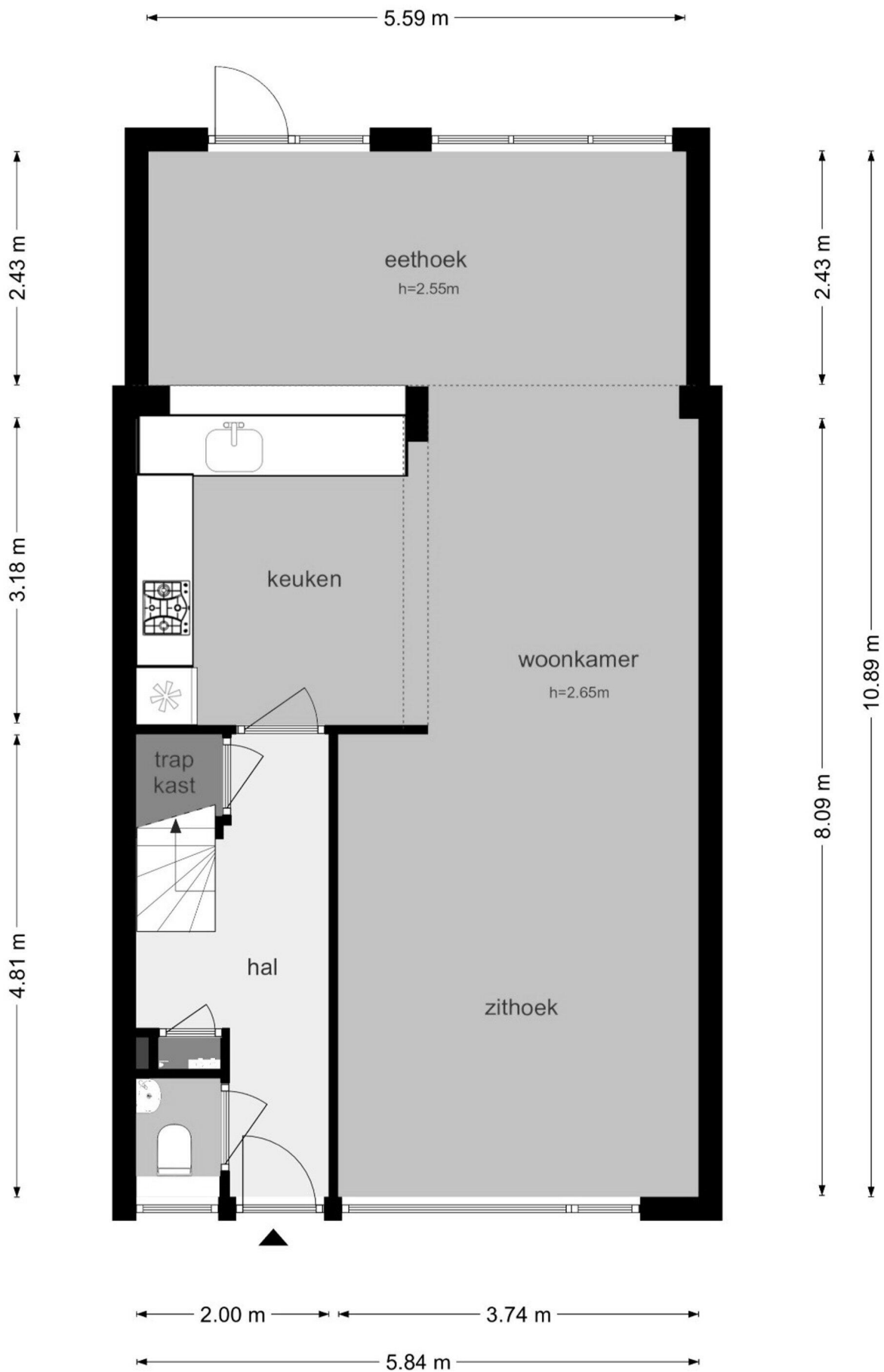
Map data ©2025 GeoBasis-DE/BKG (©2009), Google | Report a map error





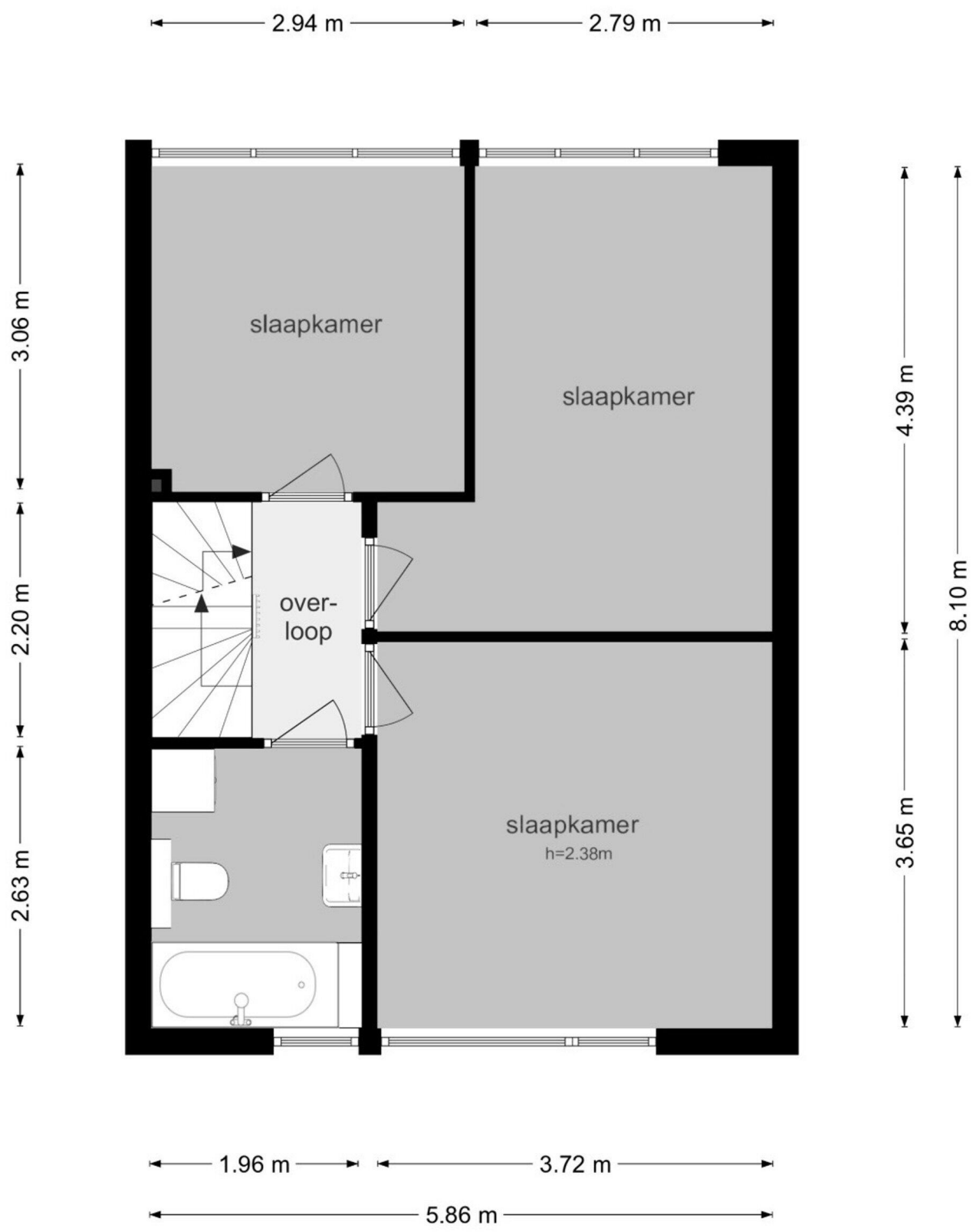


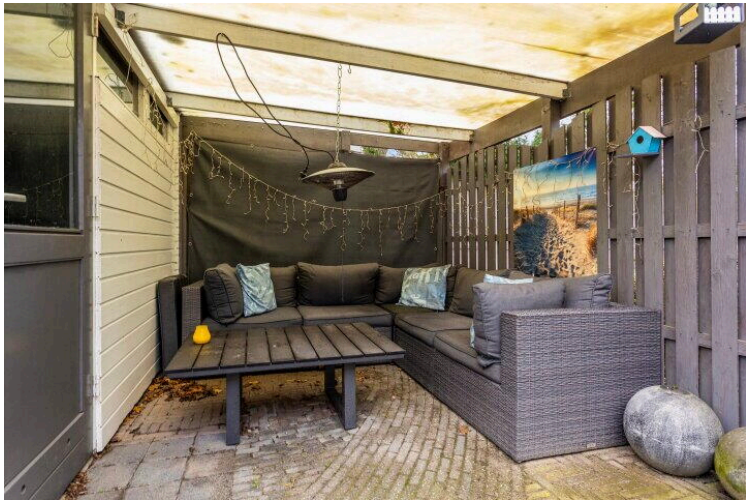
Schaapsdrift 29 - Zevenaar
Begane Grond





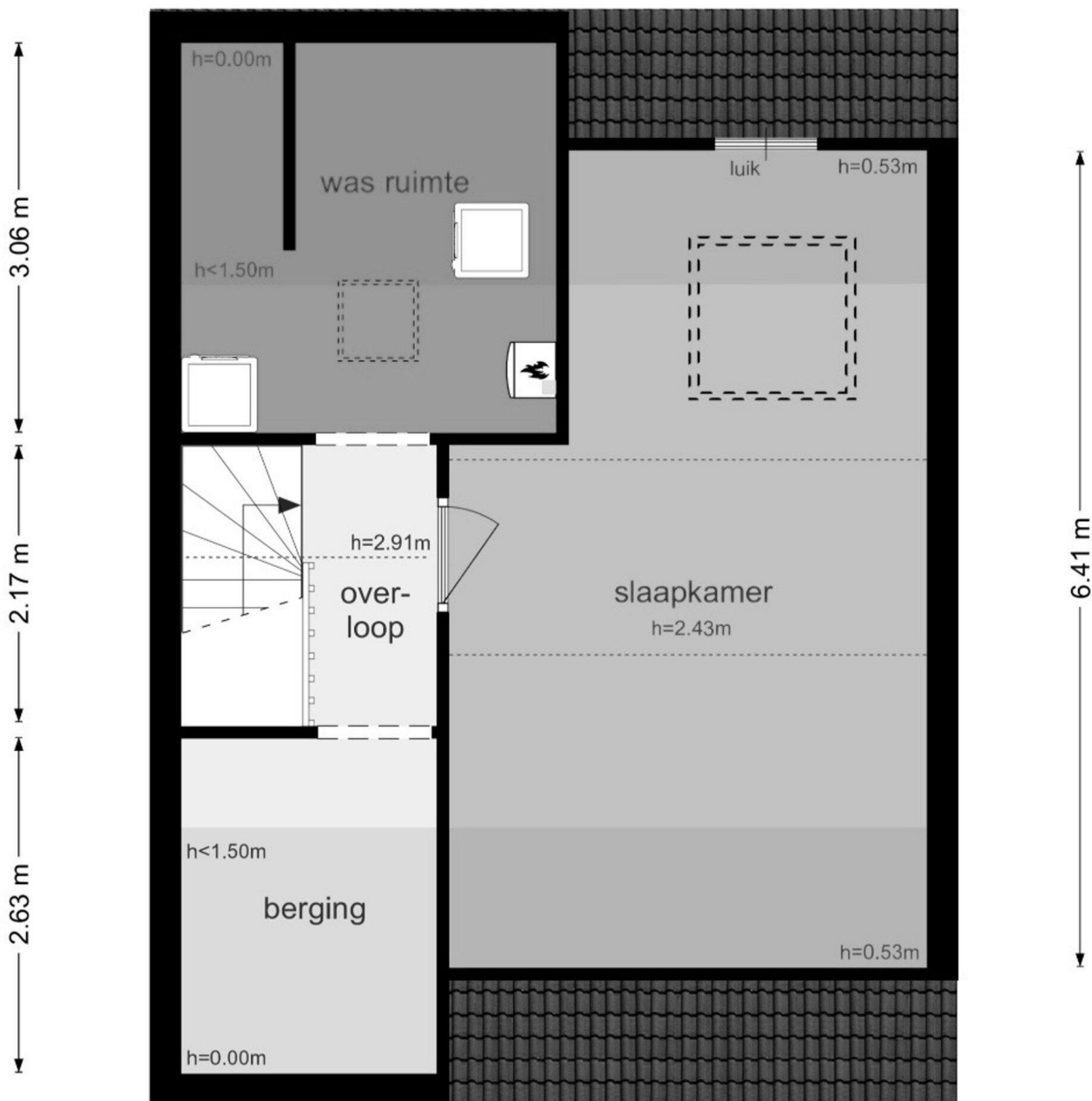
Schaapsdrift 29 - Zevenaar
Eerste Verdieping





Schaapsdrift 29 - Zevenaar Tweede Verdieping

2.94 m 2.79 m

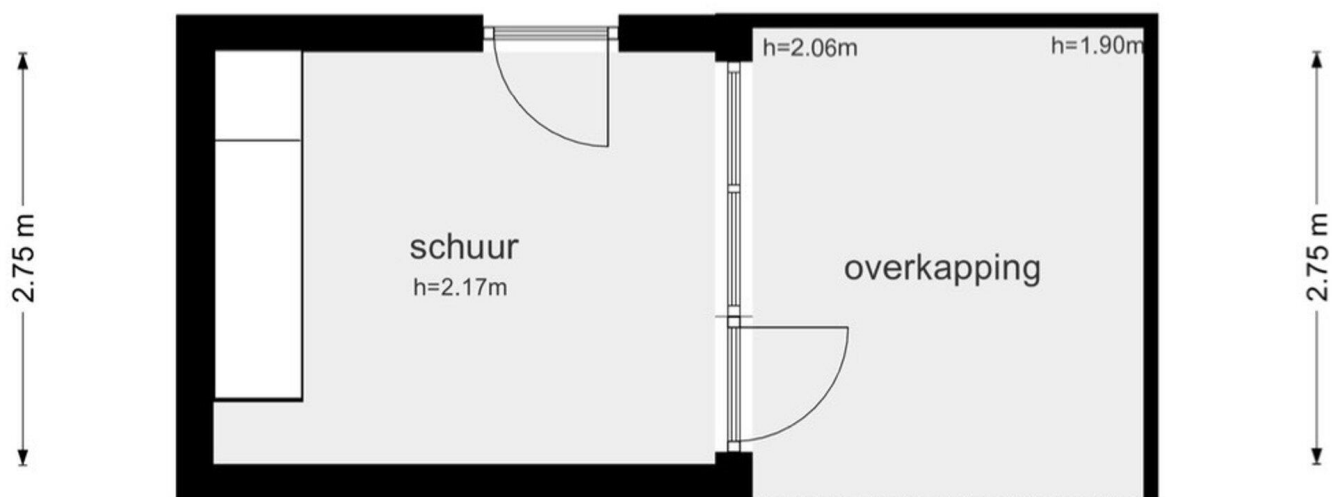


2.01 m 3.76 m

5.88 m

Schaapsdrift 29 - Zevenaar
Schuur

3.33 m 2.60 m



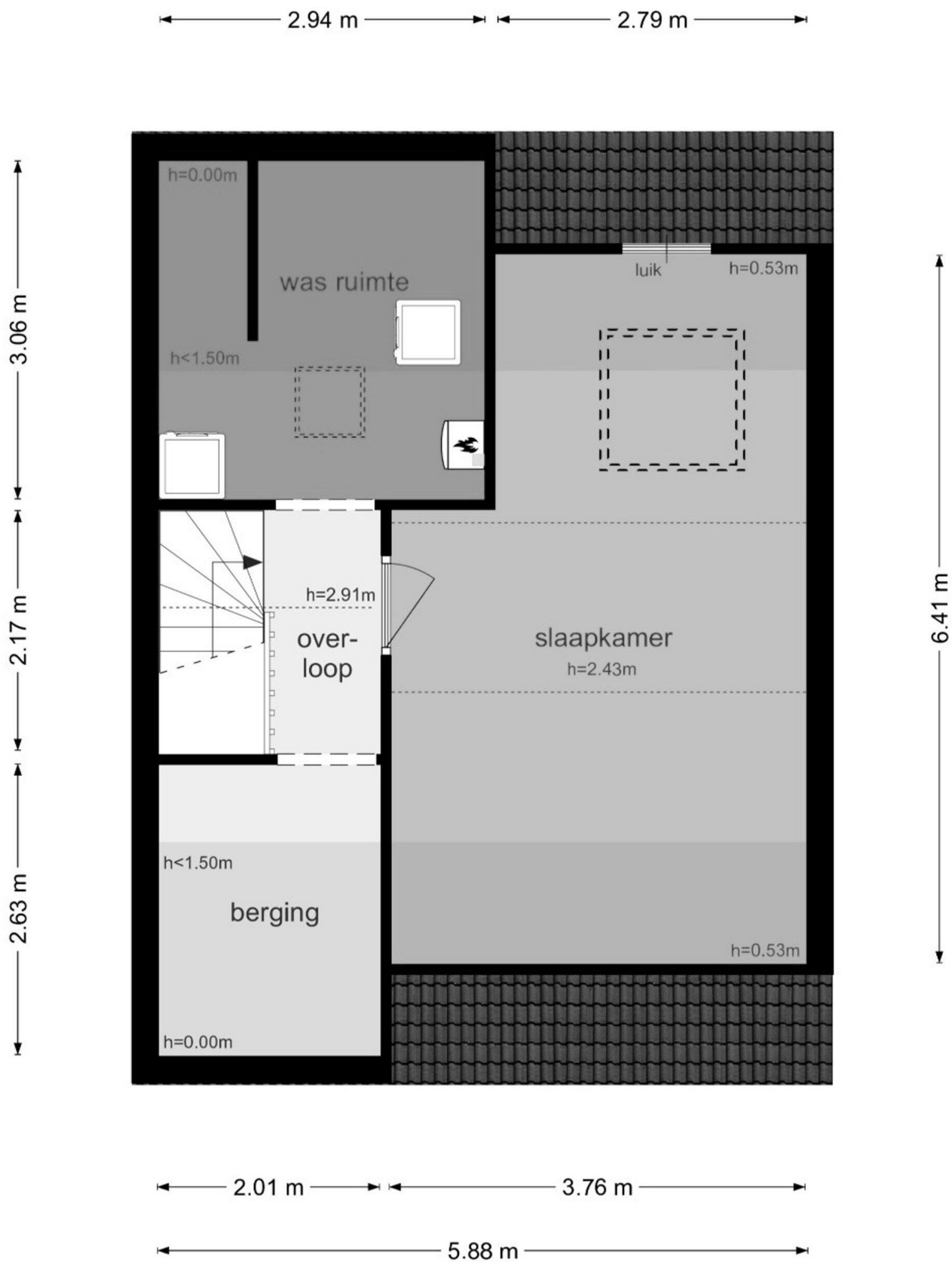
3.33 m 2.60 m



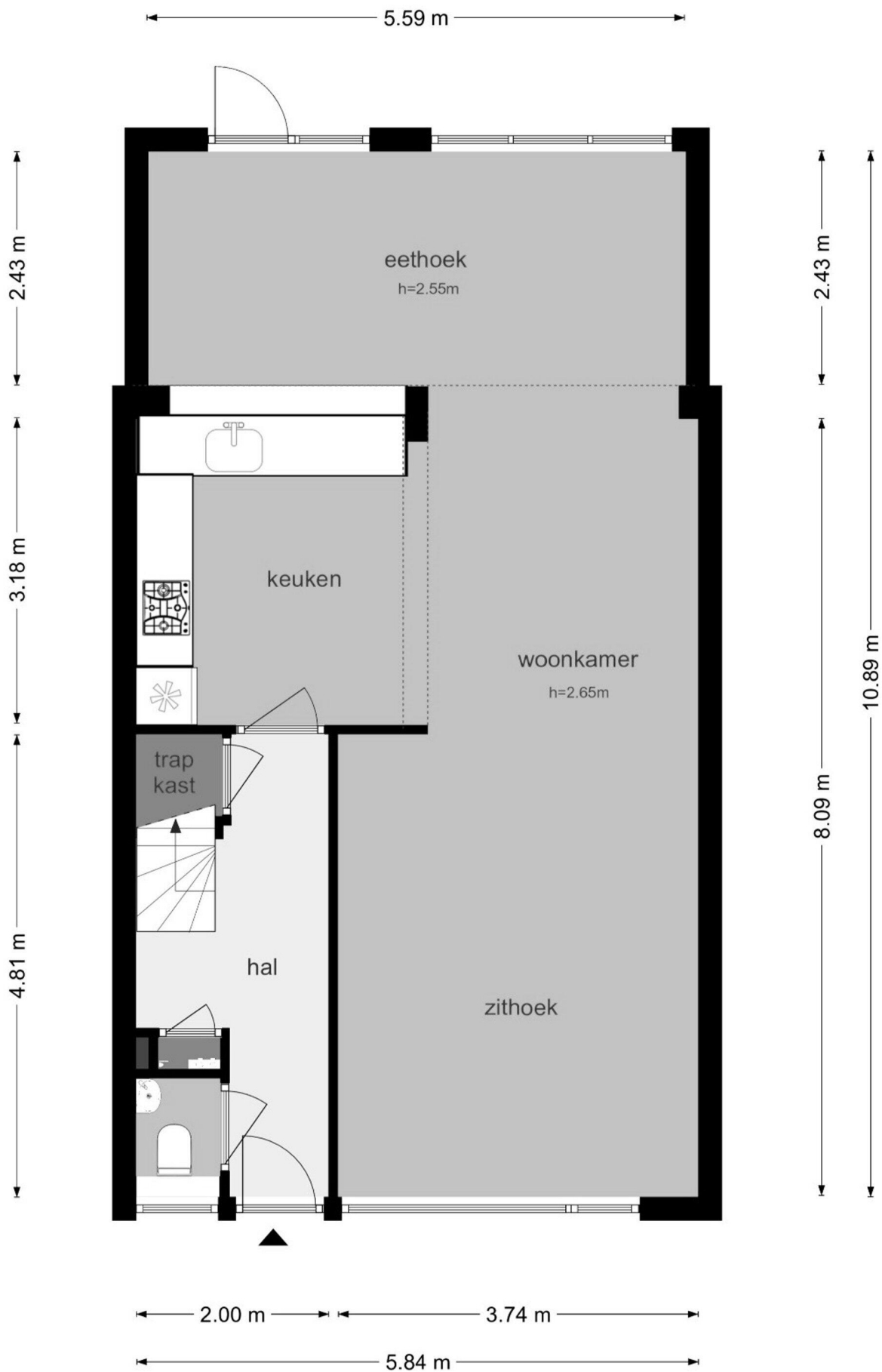
Schaapsdrift 29 - Zevenaar
Eerste Verdieping



Schaapsdrift 29 - Zevenaar
Tweede Verdieping

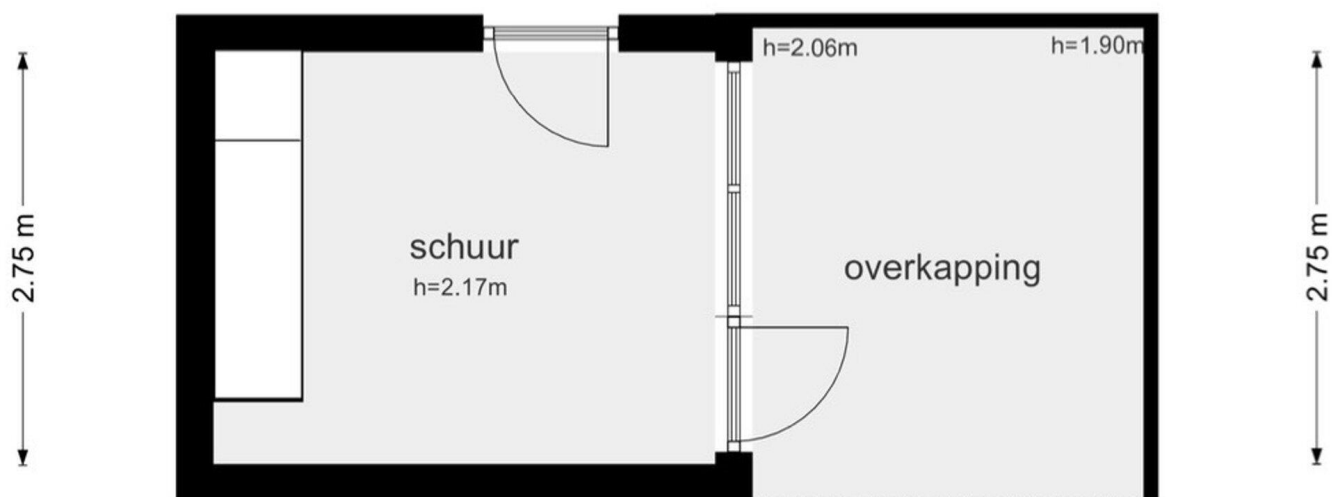


Schaapsdrift 29 - Zevenaar
Begane Grond

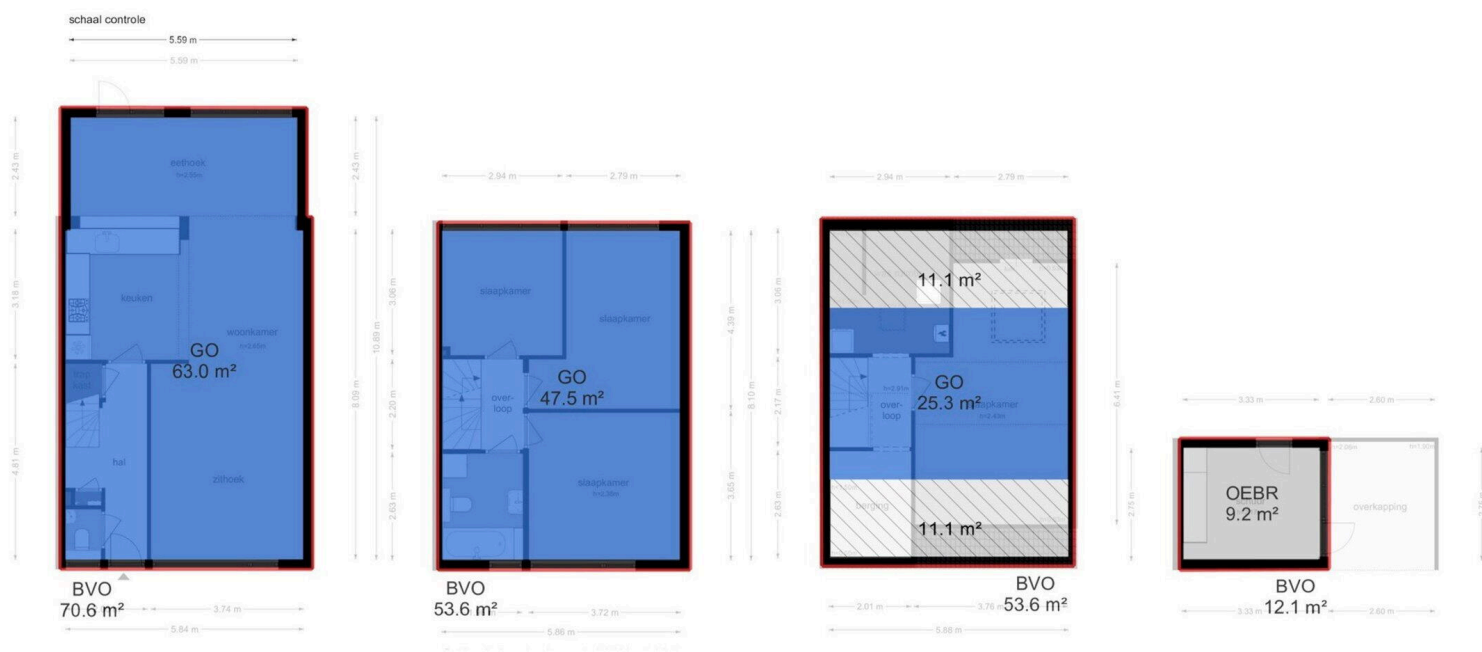


**Schaapsdrift 29 - Zevenaar
Schuur**

3.33 m 2.60 m



3.33 m 2.60 m



Schaapsdrift 29

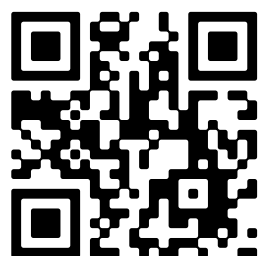
www.schaapsdrift29.nl



Moniek Koenders Makelaardij

Eusebiusbuitensingel 3
6828HS , Arnhem

www.moniekkenders.nl
026 - 388 2077



Scan Mij!