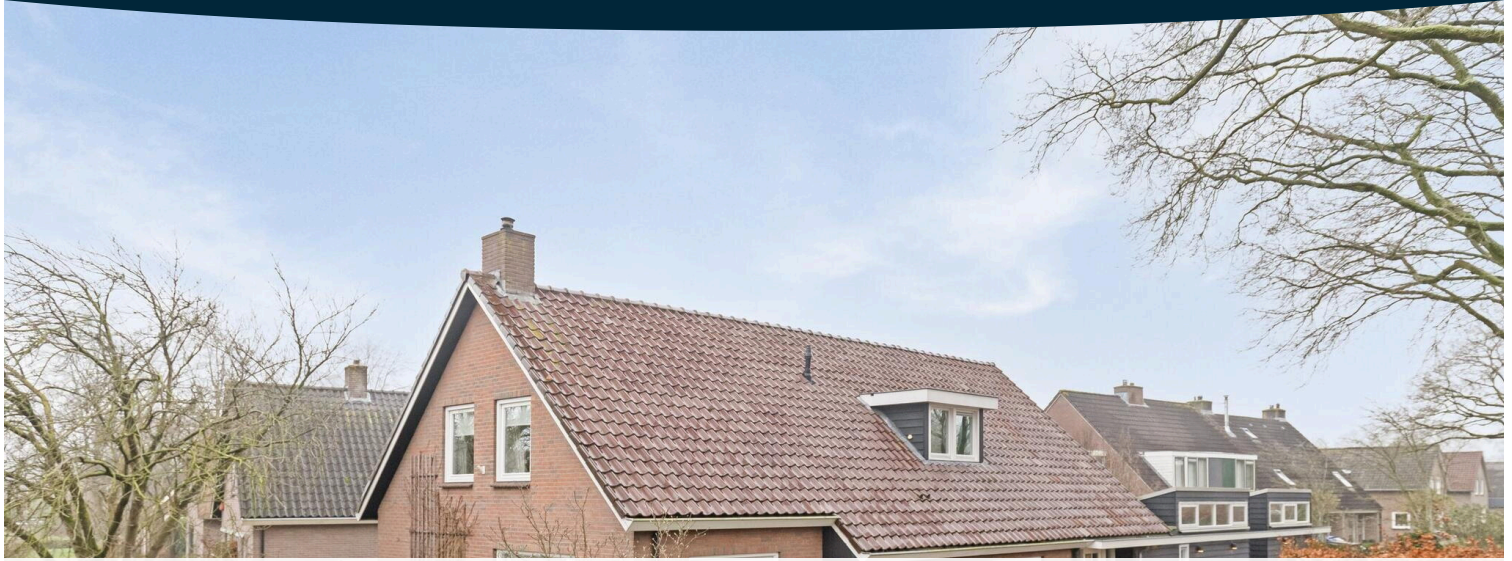


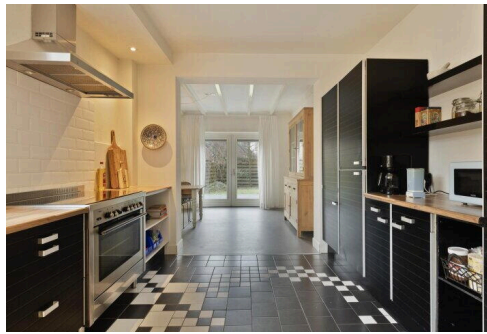
Uffelte

Vijverlaan 47 | Vraagprijs Op aanvraag



BESCHIKBAAR

WWW.VIJVERLAAN47.NL



Type object:

Website: www.vijverlaan47.nl



ZANDBERGEN
MAKELAARDIJ



www.zandbergenmakelaardij.nl | 0521 - 340 043

Omschrijving

Vijverlaan 47, 7975 BW Uffelte

Mooi op een hoek gelegen en aan de rand van Uffelte, staat deze energiezuinige VRIJSTAANDE WONING.

Zodra je deze ruime en levensloopbestendige woning binnenstapt, krijg je een blij gevoel. In dit huis gaat een speels ingedeelde woning schuil. De extra brede, zongerichte woonkamer bijvoorbeeld, de gezellige woonkeuken en de extra woon/werk/praktijkruimte met eigen voordeur. De woning ligt bovendien erg prettig aan een brede, rustige straat en de achtertuin ligt op het westen. Een heel fijn gezinshuis met nét dat beetje extra!

* Bouwjaar: 1978 / aanbouw 2009

* Kavel oppervlakte: 708 m²

* Woonoppervlakte: 213 m²

* Inhoud: 600 m³

* Slaapkamers: 4

* Badkamers: 3

Begane grond:

Je komt binnen aan de zijkant in de centrale hal met toilet, meterkast, garderobe, trapopgang en ruime kelder die onder de hal loopt. Verder heb je vanuit de hal toegang tot de woonkamer, woonkeuken, badkamer en werk/slaapkamer/praktijkruimte. De lichte woonkamer heeft een gezellige houtkachel en een netjes donker laminaat. De gezellige woonkeuken heeft net als de hal een speelse tegelvloer. De modern, meest zwart uitgevoerde keuken met royaal houten keukenblad is voorzien van veel bergruimte, diverse inbouwapparatuur en een losstaand breed fornuis met oven, 5 pitten en afdekplaat. Het raam boven de dubbele wasbak geeft een fijn licht om bij te werken. De eethoek (2009) heeft een deur naar de zijtuin van de woning en openslaande deuren naar de achtertuin. Aansluitend is de praktische bijkeuken (2009) met witgoedaansluiting en deur naar buiten. Zowel in de eethoek als in de bijkeuken ligt vloerverwarming. Terug naar de centrale hal is de badkamer voorzien van een wastafelmeubel, inloopdouche, toilet, designradiator en mechanische ventilatie. De aansluitende slaapkamer (thans in gebruik als kantoorruimte) maakt de woning levensloopbestendig. Hier zijn 2 inbouwkasten, een wastafelmeubel, dubbelraam en een deur naar de hal van de voormalige salon.

Een aparte ingang, ook aan de zijkant, leidt naar die andere hal/(wacht)ruimte met toegang tot een badkamer met toilet, wastafel en douche en tot nog een extra ruimte voor kantoor/praktijkruimte of wellicht een B&B/inwonend familielid. Ook deze aanbouw is voorzien van vloerverwarming.

Eerste verdieping:

Trapopgang naar ruimte overloop met vide, kastenwand, CV-ruimte, 3 slaapkamers en een badkamer. Aan zowel de voorzijde als de achterzijde is een slaapkamer over de gehele breedte van de woning, 1 voorzien van inbouw kast, de andere van een vaste kastenwand met schuifdeuren. Daarnaast is er een 3e slaapkamer met dakkapel. De badkamer is voorzien van een ligbad met douche, wastafel en een toilet. Het dakraam zorgt voor natuurlijk lichtinval en ventilatie.

Tuin en opstal:

De deels met heggen en deels met schutting omsloten tuin ligt rondom de woning. Deze heeft naast gras diverse bomen en struiken en biedt leuke plekjes om te zitten en te genieten van de zon of juist van de schaduw. De achtertuin is gelegen op het westen. Er is een schuur/berging in dezelfde stijl als de aanbouw met een deur naar zowel de achtertuin als de zijtuin en een overkapping voor fietsen en houtopslag.

Bijzonderheden:

- * Levensloopbestendig
- * Ruimte voor inwonend familielid / B&B
- * Kantoor en/of praktijkruimte aan huis
- * 25 zonnepanelen
- * Nieuwe CV hybride ketel 2022
- * Energielabel A
- * Grondwaterpomp in de tuin
- * Schilderwerk buiten 2023

Omgeving:

Uffelte heeft een goede lagere school en een naschoolse opvang, een dorps huis met leuke activiteiten, eetgelegenheden en verschillende verenigingen o.a. voetbal, popkoor, korfbal en biljart.

Vanuit de woning loop of fiets je zo de Es op met daarachter het bos. Voor andere voorzieningen, zoals onder andere een AH supermarkt, huisarts en zwembad kun je prima in het nabijgelegen Havelte terecht (op ca. 7 auto- en 15 fietsminuten).

Op korte afstand liggen karakteristieke Drentse brinkdorpen en prachtige natuurgebieden waaronder het Nationaal Park Dwingelderveld en het Nationaal Park Drents-Friese Wold. Uffelte heeft een uitstekende bereikbaarheid en gunstige ligging t.o.v. Havelte, Meppel, Steenwijk en de A28 en A32.

Het Uffelterzand, ten westen van Uffelte en ten zuiden van Holtinge, is een kleiner bos- en heidegebied in eigendom van de gemeente, waar enkele grafheuvels te vinden zijn. Het Uffelter Binnenveld is een bos- en heidegebied ten zuidwesten van het dorp, eigendom van Het Drentse Landschap. Aan de overzijde van de Drentsche Hoofdvaart, eveneens op het grondgebied van Uffelte, ligt het bos- en weidegebied van Landgoed Rheebruggen, eveneens van Het Drentse Landschap.

Het dorp Uffelte is gelegen in de provincie Drenthe, gemeente Westerveld, en heeft ongeveer 1.400 inwoners. Het is een rustiek esdorp met veel karakteristieke Saksische boerderijen. Na de Tweede Wereldoorlog is Uffelte uitgebreid met nieuwbouw, kijk ook eens op de website van de Gemeente Westerveld.

Kenmerken

Vraagprijs:	Op aanvraag
-------------	-------------

Bouw

Oppervlakte en inhoud

Op de kaart

Vijverlaan 47

Vijverlaan 47, 7975 BW Uffelte

[Directions](#)

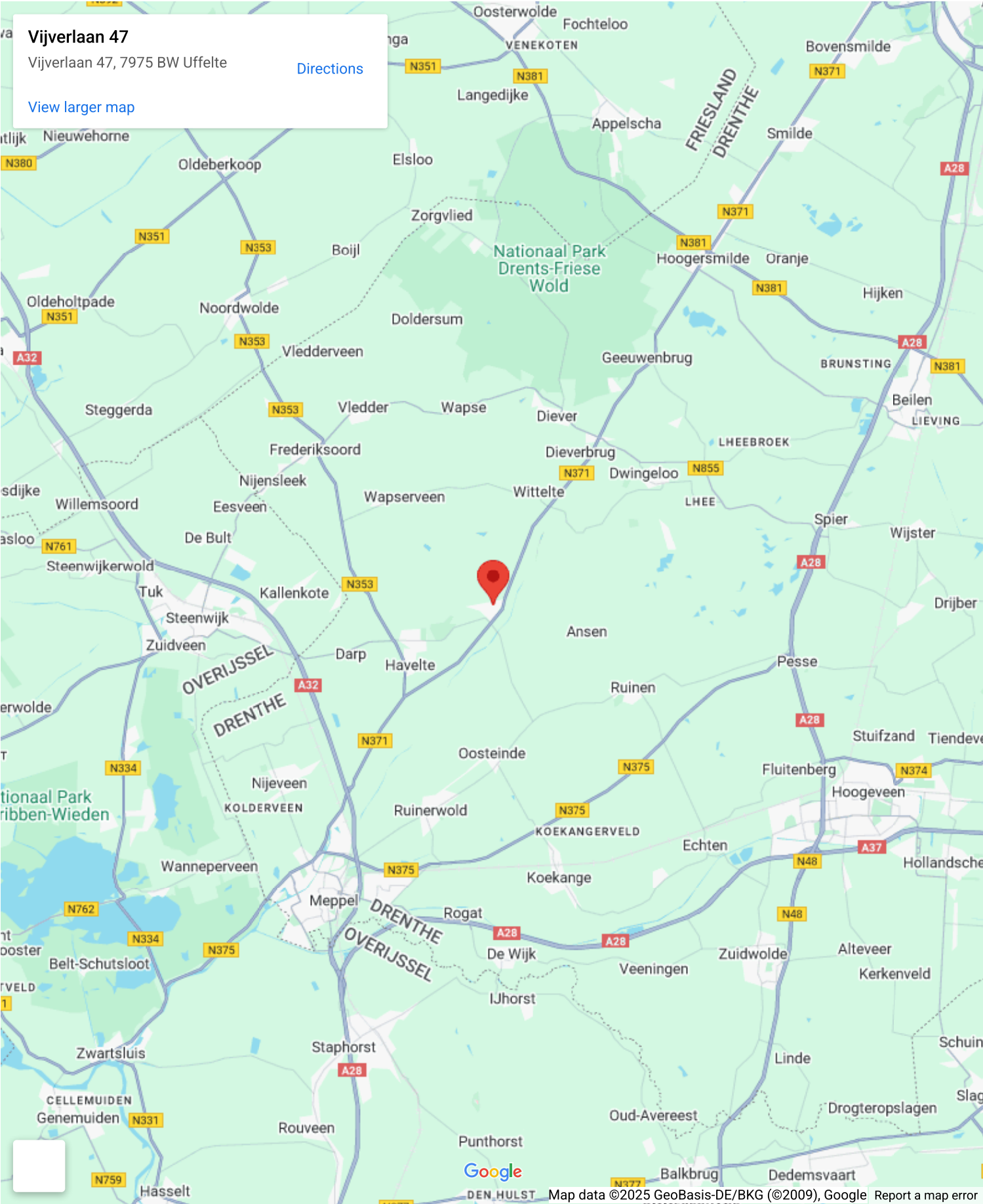
[View larger map](#)

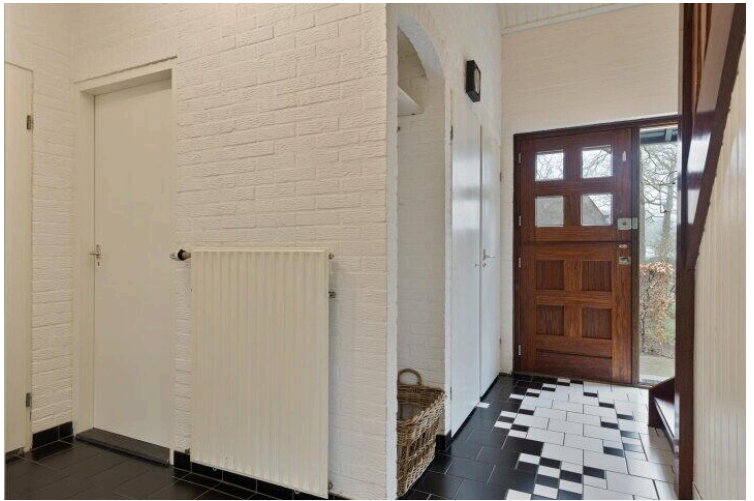
A map of the Uffelte area in the Netherlands. The map shows a network of streets including Winkelsteeg, Dorpsstraat, Vijverlaan, and Lindendaan. A red location pin is placed on Dorpsstraat. Various landmarks are marked with icons and labels: 'Dis Porselein' (red house icon), '975 jaar Uffelte' (purple clock icon), 'Haandrikman AED-EHBO-SUPPORT' (black circle icon), 'drukwerk-westerveld' (black circle icon), 'Trees Stegeman' (blue house icon), 'Varioshop.nl' (blue house icon), 'FlexibleVSA' (black circle icon), 'Speeltuin Uffelte' (green tree icon), and 'UPS Access Point' (black circle icon). The map also shows a green area at the top and a blue area at the bottom left. The Google logo is visible at the bottom center.

Google

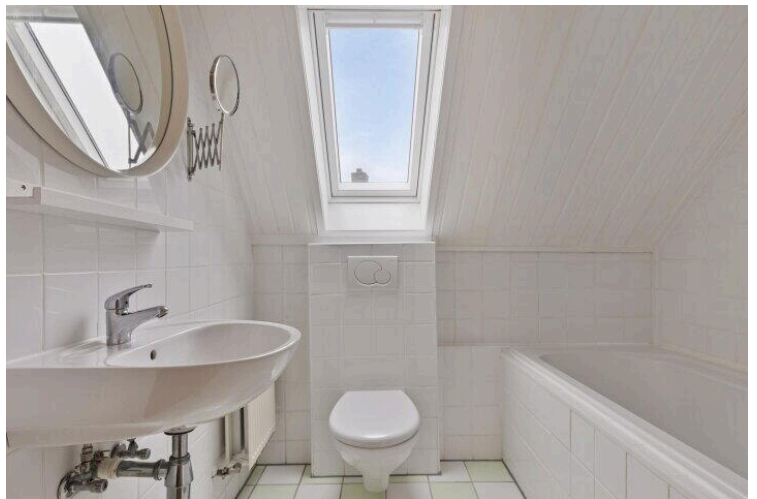
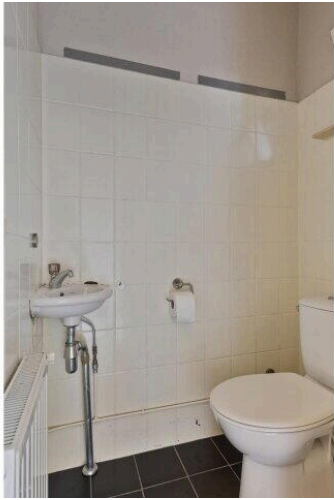
Map data ©2025 Report a map error

Op de kaart











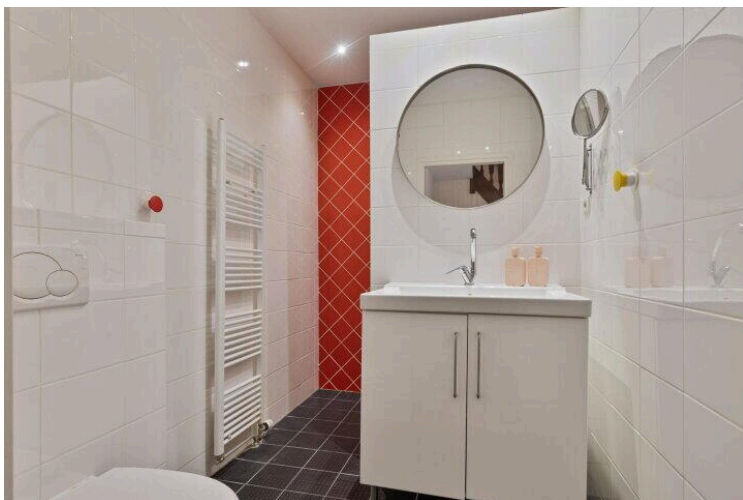




**Hét antwoord
op al je
woonvragen!**

Vraag het je NVM-makelaar.

 **NVM** Zeker weten.

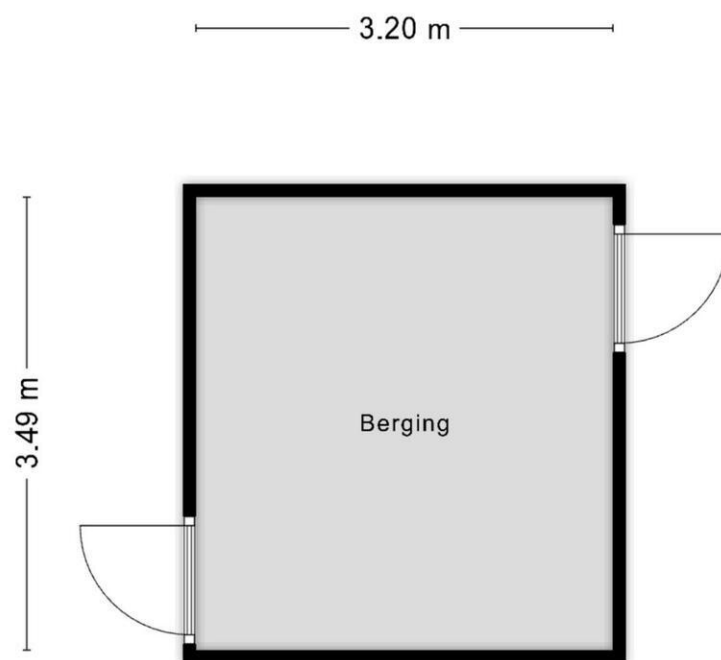




Deze plattegronden zijn opgemaakt voor indicatieve doeleinden.
Hieraan kunnen geen rechten worden ontleend.



**Deze plattegronden zijn opgemaakt voor indicatieve doeleinden.
Hieraan kunnen geen rechten worden ontleend.**



**Deze plattegronden zijn opgemaakt voor indicatieve doeleinden.
Hieraan kunnen geen rechten worden ontleend.**

Vijverlaan 47

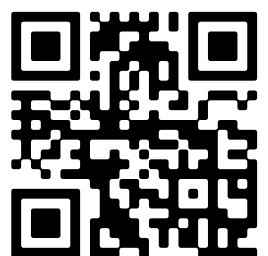
www.vijverlaan47.nl



Zandbergen Makelaardij

Egginklaan 2 - 4
7971 CA, Havelte

www.zandbergenmakelaardij.nl
0521 - 340 043



📱 Scan Mij!