

# Hazerswoude-dorp

Loeteweg 3 | Vraagprijs € 635.000 k.k.

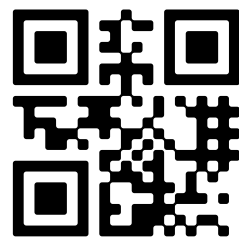


## BESCHIKBAAR



**Type object:** 2 onder 1 kapwoning  
**Bouwjaar:** 1930  
**Woonoppervlakte:** 116 m<sup>2</sup>  
**Perceeloppervlakte:** 473 m<sup>2</sup>  
**Inhoud:** 600 m<sup>3</sup>  
**Aantal kamers:** 4 kamers (3 slaapkamers)  
**Website:** [www.loeteweg3.nl](http://www.loeteweg3.nl)

  
**Houtman & de Vogel**  
Makelaars met pit



# Omschrijving

## Loeteweg 3, 2391 NL Hazerswoude-dorp

Kijk binnen in deze karakteristieke twee-onder-een-kapwoning met een moderne twist, gelegen aan de Loeteweg 3 tussen Boskoop en Hazerswoude-Dorp. Met een totale gebruikersoppervlakte van 116m<sup>2</sup>, drie slaapkamers, een moderne keuken met bijkeuken, een ruime garage met zolder en een riante achtertuin met overkapping. Hiermee is het een ideale gezinswoning met veel mogelijkheden.

Gelegen aan de Loeteweg, ligt deze woning aan een rustige weg aan de rand van Hazerswoude-Dorp, nabij Boskoop. Daar zijn supermarkten, scholen, sportclubs en OV-voorzieningen aanwezig. Dit maakt het tot een aantrekkelijke locatie. Uitvalswegen richting Alphen aan den Rijn, Zoetermeer en Leiden zijn eenvoudig te bereiken, waardoor u snel in omringende steden bent.

### Entree:

U betreedt de woning via de ruime oprit, waar de garage aan grenst. Eenmaal binnen, staat u in de ruime ontvangsthal, welke toegang biedt tot de keuken, woonkamer en trap naar de 1e verdieping.

### Woonkamer:

De woonkamer vormt het hart van de begane grond. Deze heeft een open indeling, wordt van veel daglicht voorzien en biedt veel mogelijkheden voor het inrichten van een zit- en eethoek. Karakterstieke elementen, waaronder de glas-in-lood ramen in de erker, geven de ruimte extra karakter. De eyecatcher is de draaibare haard, centraal in de ruimte. Openslaande deuren verbinden de woonkamer met de tuin.

### Keuken:

Achterin de woning is de keuken gesitueerd. Deze is modern, beschikt over een langwerpige aanrecht en heeft allerlei inbouwapparatuur, waaronder een inductiekookplaat, ingebouwde oven, koelkast, quooker, vaatwasmachine en spoelbak. Aangrenzend bevindt zich de bijkeuken, ideaal als extra opbergruimte, maar ook voorzien van witgoedaansluitingen.

### 1e verdieping:

De vaste trap in de ontvangsthal leidt naar de 1e verdieping, waar zich drie slaapkamers en de badkamer bevinden.

### Slaapkamers:

Elke slaapkamer is goed afgewerkt, wordt van veel daglicht voorzien en is ruim genoeg voor het plaatsen van een bed, bureau en opbergmeubel. Twee slaapkamers zijn voorzien van een ingebouwde kastruimte, wat extra gemak biedt.

### Badkamer:

De badkamer grenst aan de overloop. Deze is ruim, volledig betegeld en beschikt over een ligbad, douchecabine, wastafel, opbergmeubel, toilet en handdoekradiator. Hiermee is de badkamer instapklaar en van alle gemakken voorzien. Een ideale plek om te ontspannen na een lange dag.

### 2e verdieping:

Een vlizotrap leidt naar de zolderruimte. Deze ruimte is geschikt als extra opbergruimte, bijvoorbeeld voor seizoensgebonden spullen.

#### Buitenruimte:

De riante achtertuin is deels bestraat, maar voorzien van veel groen. Het terras is ruim genoeg voor een lounge set of buitentafel, waar een fijne plek gecreëerd kan worden. Een zonnige tuin met veel privacy.

#### Garageruimte:

Grenzend aan de woning bevindt zich een garage. Ruim genoeg voor het parkeren van een auto of fietsen, evenals tuinspullen. De garage heeft een zolderruimte, waar extra spullen gestald kunnen worden.

#### Bijzonderheden:

- Ruime twee-onder-een-kapwoning
- Karakteristiek woning met moderne voorzieningen
- Drie slaapkamers
- Moderne keuken en badkamer
- Royale garage en eigen oprit
- Op korte afstand van Boskoop
- Alledaagse voorzieningen nabij
- Uitvalswegen nabij

## Kenmerken

Vraagprijs:	€ 635.000 k.k.
Aanvaarding:	In overleg

## Bouw

Object type:	Eengezinswoning, 2 onder 1 kapwoning
Soort bouw:	Bestaande bouw
Bouwjaar:	1930
Soort dak:	Zadeldak

## Oppervlakte en inhoud

Woonoppervlakte:	116 m²
Perceeloppervlakte:	473 m²
Inhoud:	600 m³
Overige inpandige ruimte:	54 m²
Externe bergruimte:	2 m²
Gebouwgebonden buitenruimte:	3 m²

## Indeling

Aantal kamers:	4 kamers (3 slaapkamers)
Aantal badkamers:	1 badkamer
Badkamervoorzieningen:	Ligbad, toilet, douche, wastafel
Aantal woonlagen:	2 woonlagen

## Energie

Energielabel:	F
Verwarming:	Cv-ketel

## Buitenruimte

Ligging:	Aan rustige weg, vrij uitzicht
Tuin:	Achtertuin, voortuin, zijtuin
Achtertuin:	208 m² (13 meter diep en 16 meter breed)
Ligging tuin:	Gelegen op het zuiden

## Bergruimte

Soort parkeergelegenheid:

Op eigen terrein

Garage

Soort garage:

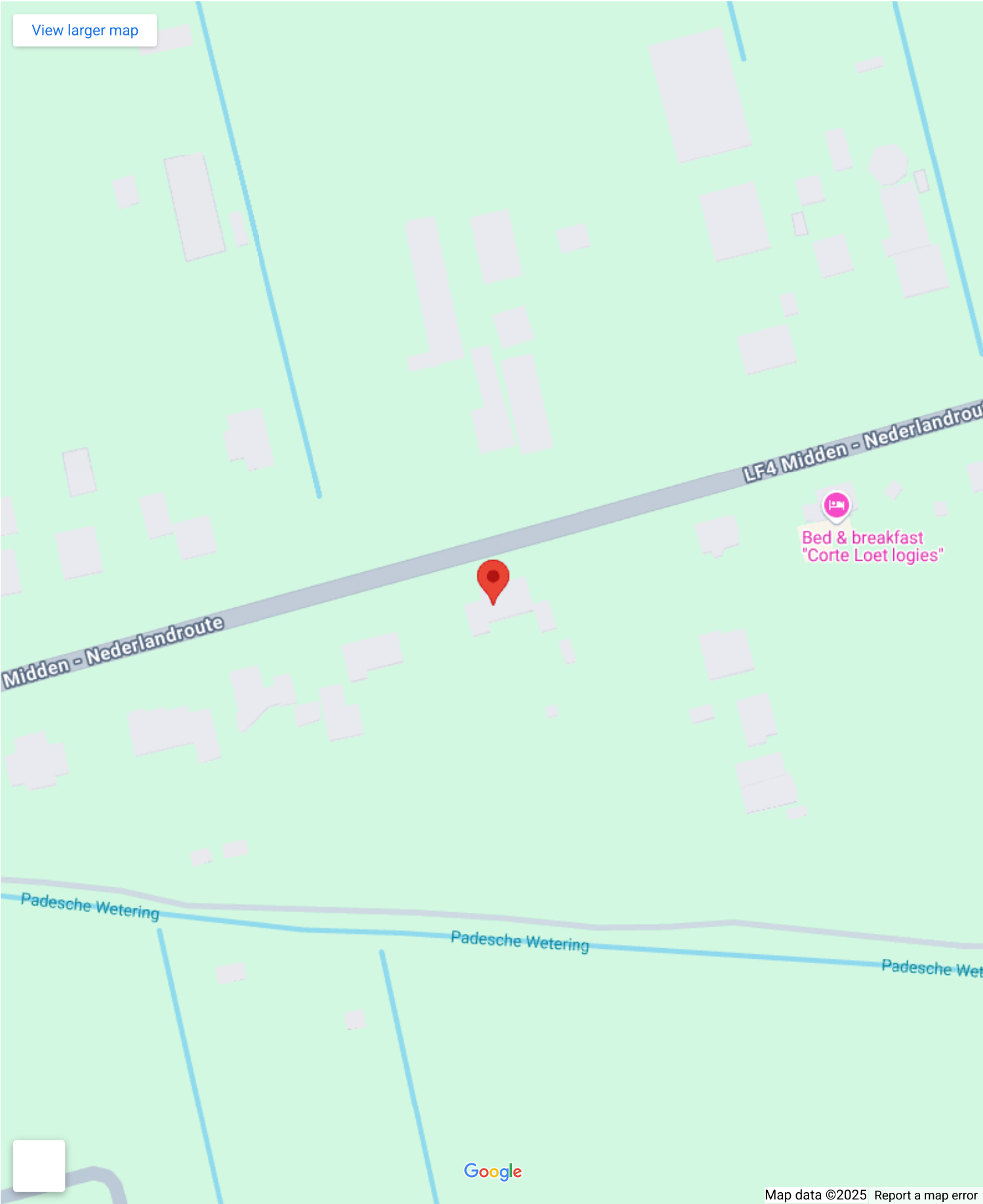
Aangebouwd steen

Capaciteit garage:

1 auto



# Op de kaart



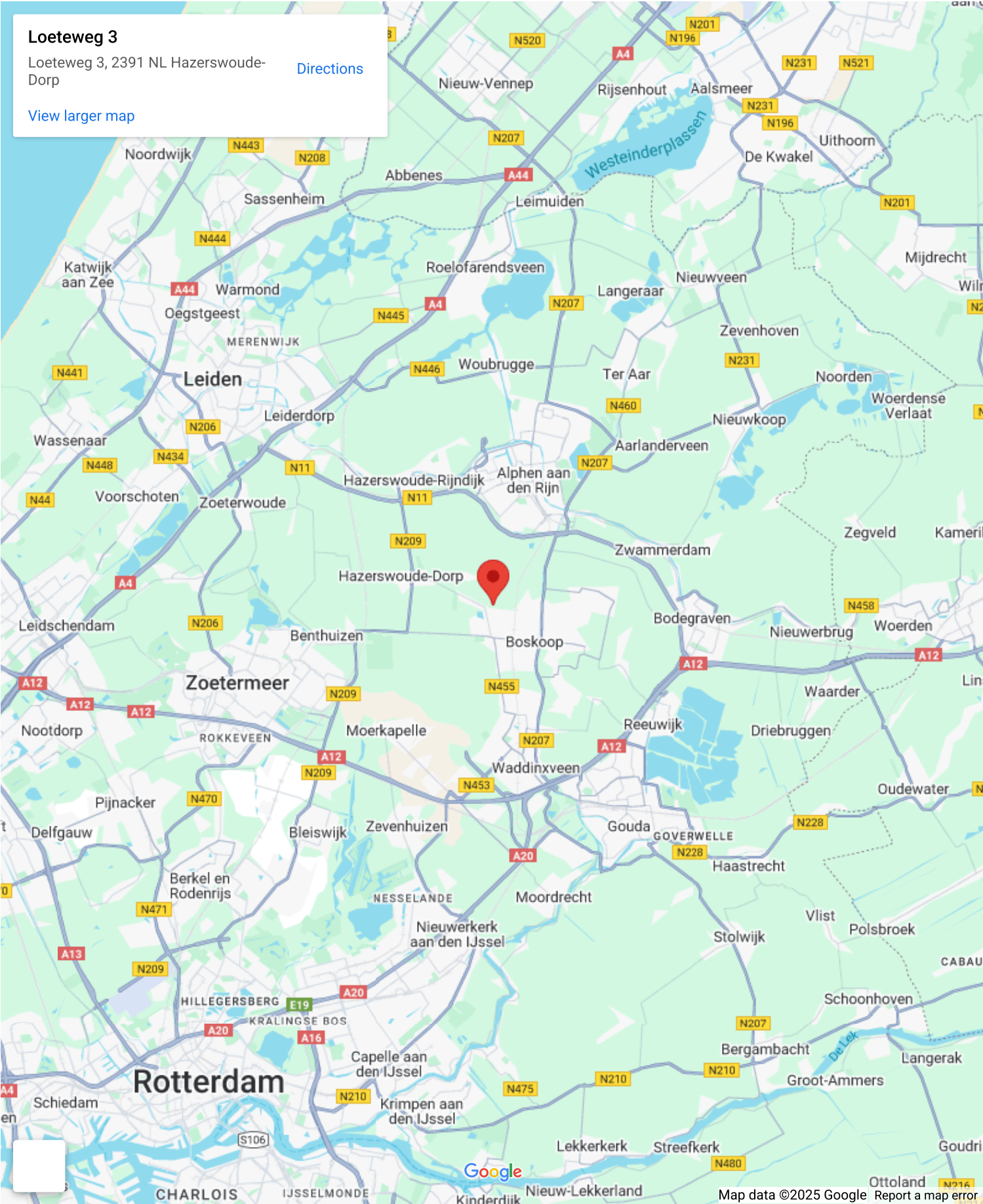
# Op de kaart

## Loeteweg 3

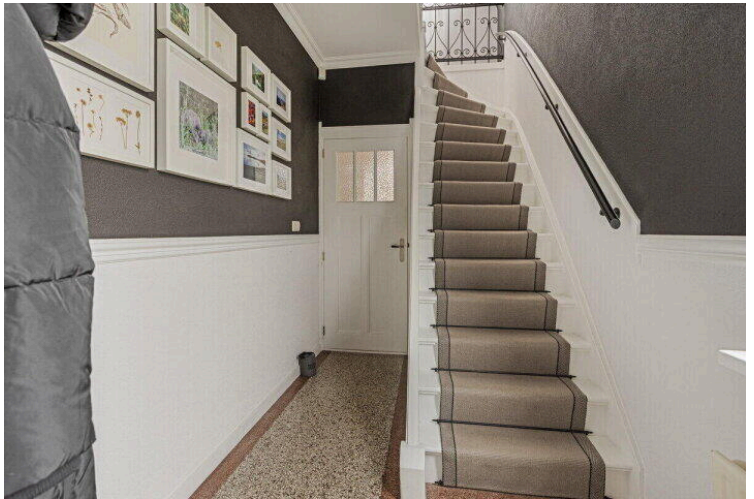
Loeteweg 3, 2391 NL Hazerswoude-Dorp

[Directions](#)

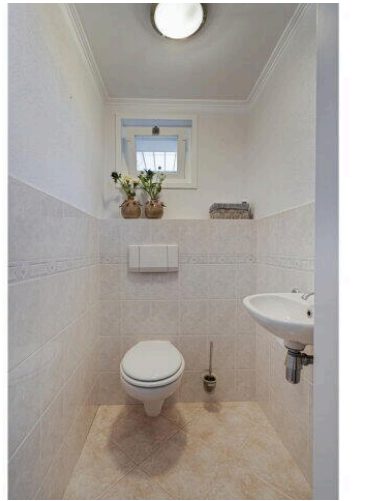
[View larger map](#)



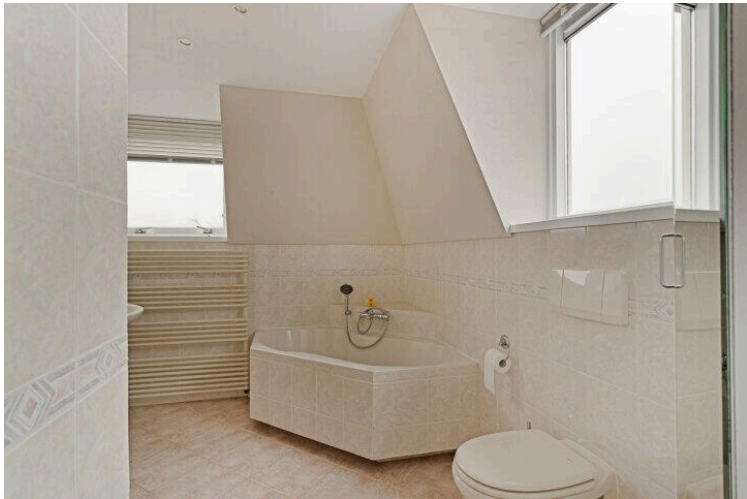








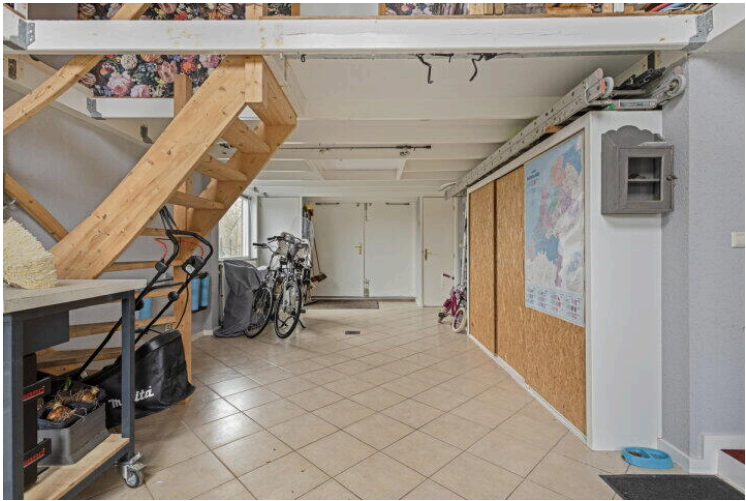




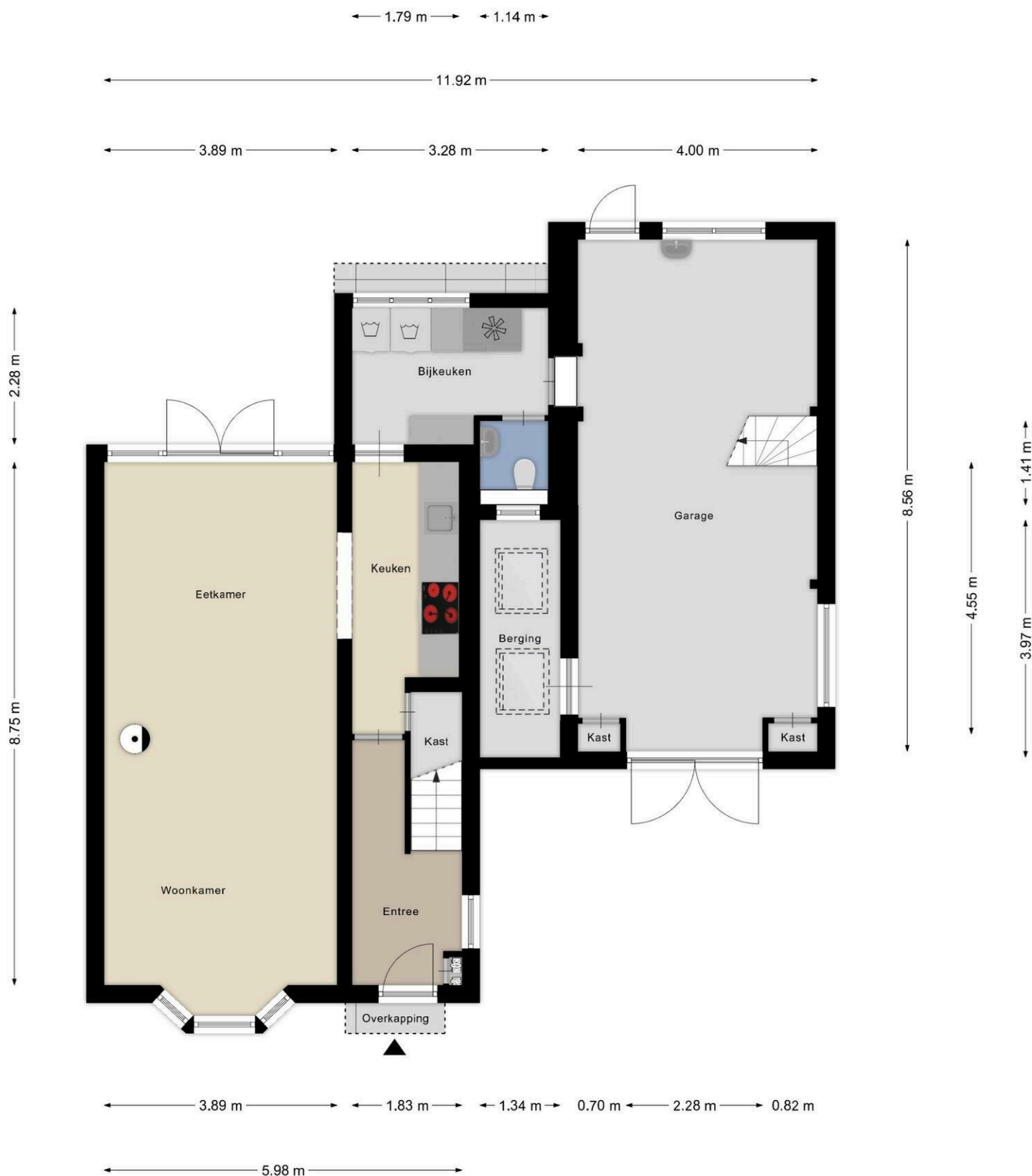








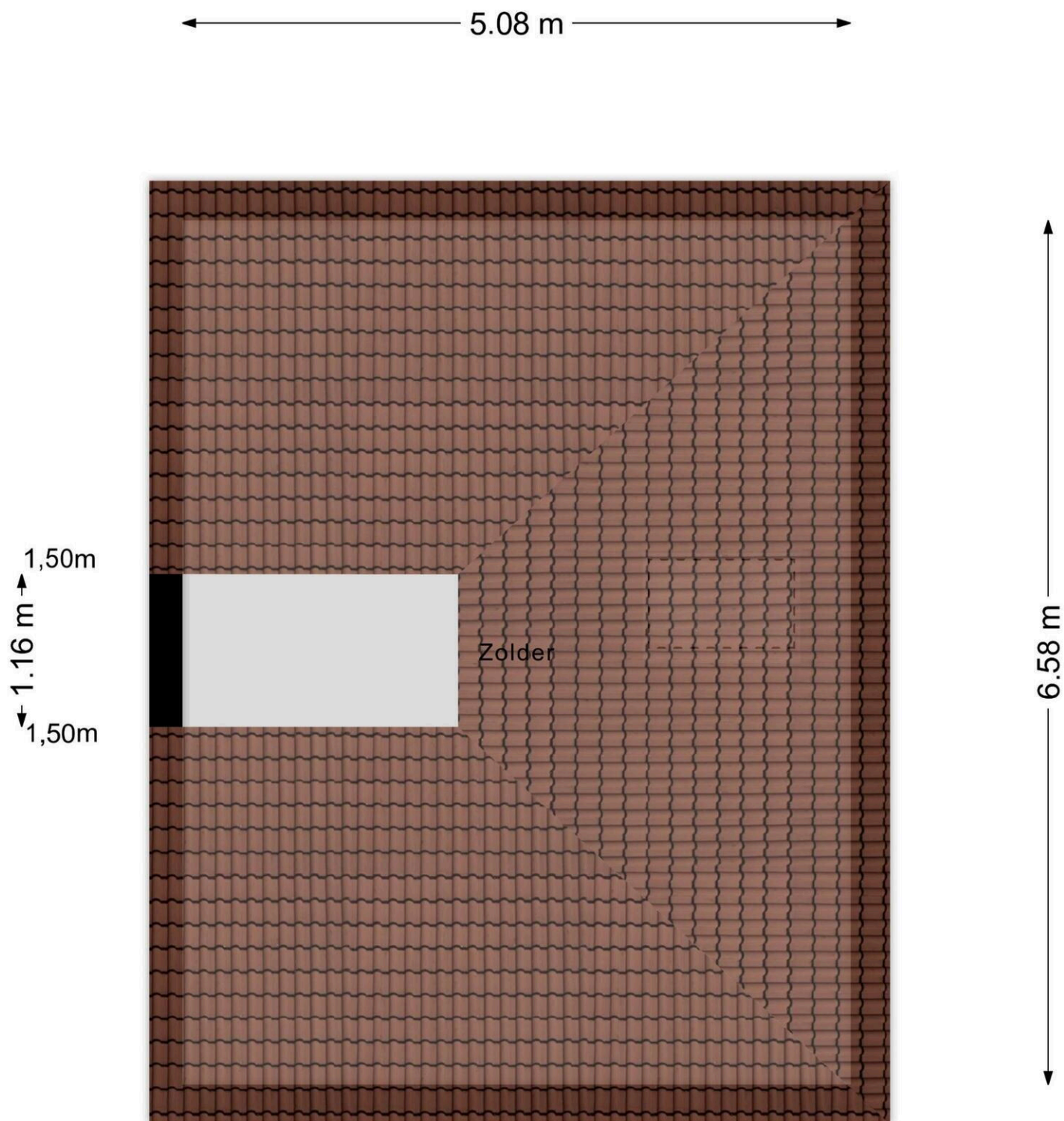






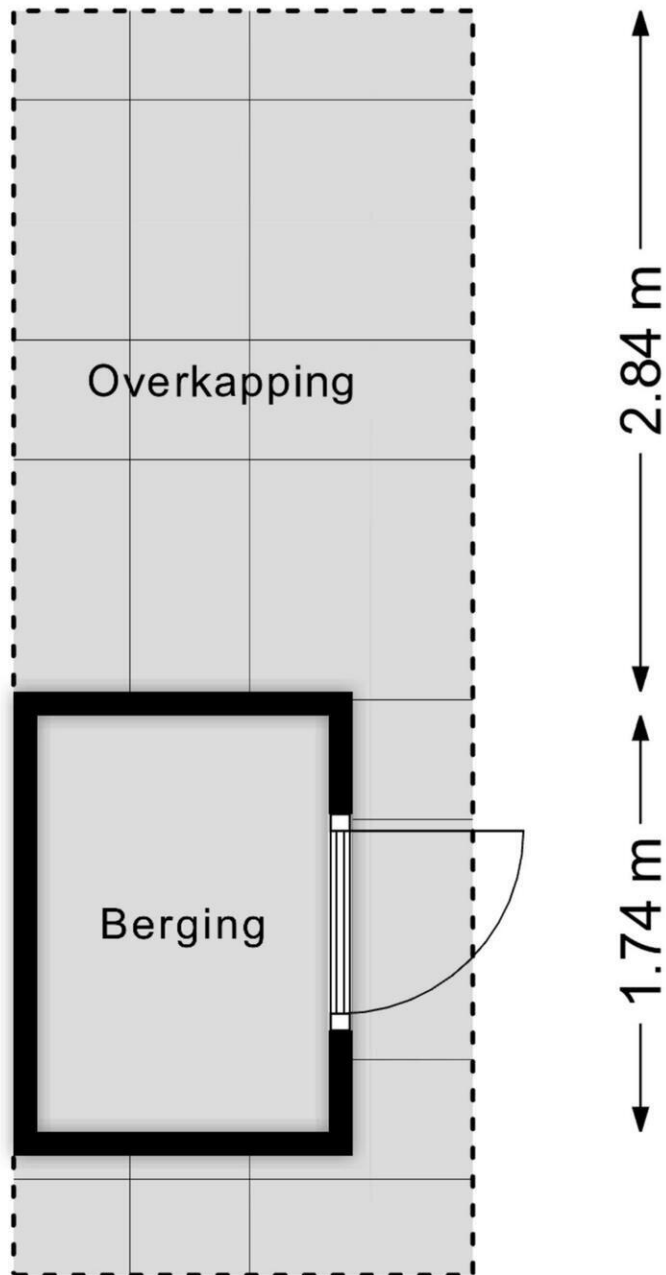
Aan de plattegronden kunnen geen rechten worden ontleend  
 © Zibber [www.zibber.nl](http://www.zibber.nl)





Aan de plattegronden kunnen geen rechten worden ontleend  
© Zibber [www.zibber.nl](http://www.zibber.nl)

← 1.91 m →



← 1.21 m →

Aan de plattegronden kunnen geen rechten worden ontleend  
© Zibber [www.zibber.nl](http://www.zibber.nl)

**Loeteweg 3**

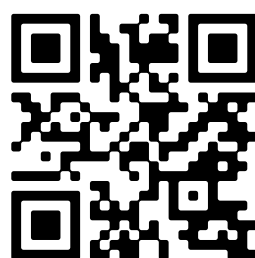
[www.loeteweg3.nl](http://www.loeteweg3.nl)



## **Houtman & de Vogel Makelaardij**

Euromarkt 3  
2408 BA, Alphen aan den Rijn

[www.houtmandevogel.nl](http://www.houtmandevogel.nl)  
0172 - 234 406



📱 Scan Mij!