

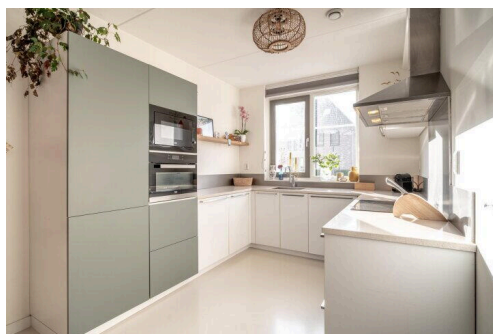
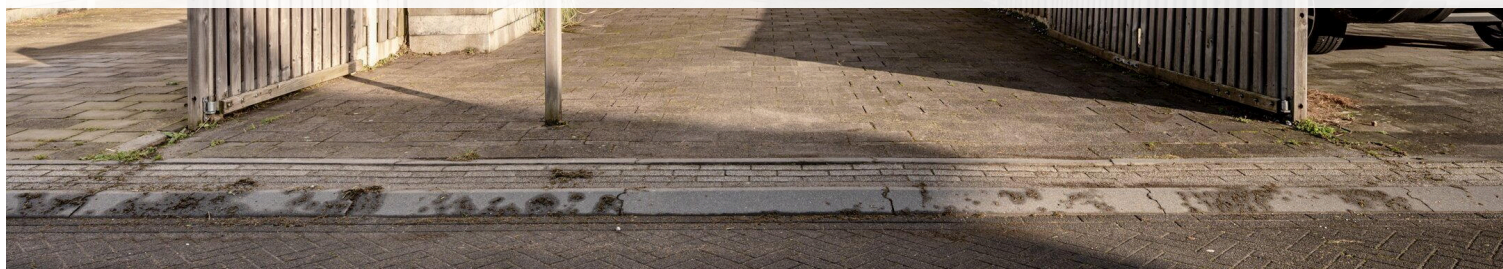
# Lelystad

Penningkruidstraat 45 | Vraagprijs € 450.000 k.k.



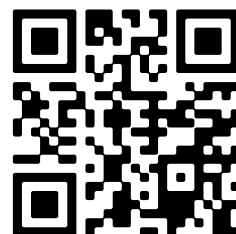
## BESCHIKBAAR

[WWW.PENNINGKRUIDSTRAAT45.NL](http://WWW.PENNINGKRUIDSTRAAT45.NL)



Type object:	Tussenwoning
Bouwjaar:	2016
Woonoppervlakte:	137 m <sup>2</sup>
Perceeloppervlakte:	162 m <sup>2</sup>
Inhoud:	502 m <sup>3</sup>
Aantal kamers:	5 kamers (4 slaapkamers)
Website:	<a href="http://www.penningkruidstraat45.nl">www.penningkruidstraat45.nl</a>

 **Buisman Makelaars**  
*Wij zorgen dat u zich thuis voelt*



# Omschrijving

## Penningkruidstraat 45, 8245 JG Lelystad

In de zeer geliefde en tevens nieuwste woonwijk (Warande) van Lelystad bieden wij u deze keurig onderhouden uitgebouwde eengezinswoning aan met onder andere een zonder meer riante, tuingerichte woonkamer, moderne, straatgerichte keuken, een luxe betegelde badkamer, VIER slaapkamers en een heerlijke tuin op het Oosten aan.

De woning bevindt zich op een kavel van 162m<sup>2</sup> eigen grond, beschikt verder over parkeergelegenheid op eigen terrein, vloerverwarming op de begane grond en een circa 10 meter diepe achtertuin, welke op het oosten is gesitueerde en beschikt over een houten berging.

Wilt u wonen in deze (h)eerlijke woning in een geliefde en zeer kindvriendelijke woonwijk? Neem dan gerust contact met ons op voor een bezichtiging!

### Indeling

Begane grond: Entree; hal met meterkast, betegeld (vrijhangend) toilet met fonteintje en de trapopgang; de tuingerichte woonkamer meet door de uitbouw van 2,40 meter niet minder dan 38m<sup>2</sup>!! en is voorzien van een aluminium schuifpui welke toegang geeft tot de tuin; een in moderne kleurstelling (two tone) uitgevoerde open keuken in U-opstelling welke onder andere is voorzien van de navolgende (inbouw)apparatuur: een volledig geïntegreerde vaatwasser, oven, magnetron, keramische kookplaat en een RVS afzuigschouw.

De begane grond is voorzien van strakke wandafwerking en een strakke gietvloer met vloerverwarming als hoofdverwarming.

Eerste verdieping: Overloop; drie slaapkamers van respectievelijk ca. 7,3 / 10,1 en 12,9m<sup>2</sup>, waarvan de middelste is voorzien van een vaste kast; volledig betegelde en luxe afgewerkte badkamer welke is voorzien van een inloopdouche met glazen douchewand, tweede (eveneens hangend) toilet, design radiator, een wastafelmeubel alsmede een raam voor daglichttoetreding en eventueel ventilatie.

Deze verdieping is voorzien van moderne laminaat vloer.

Tweede verdieping: De ruime voorzolder is voorzien van de wasmachine aansluiting en twee dakramen; de forse VIERDE slaapkamer is voorzien van een flinke dakkapel en beschikt over een vlizotrap naar een bergzolder. Ook deze verdieping is voorzien van een laminaat vloer in hetzelfde design als een verdieping lager.

Tuin: Georiënteerd op het oosten, afmeting ongeveer 10 x ca. 5,40 meter met een ruim terras (met grote tegels en verlichting), een klein gazon, houten berging met overkapping, betonnen erfafscheiding, een waterpunt en een achterom. De voortuin biedt u gelegenheid tot parkeren op eigen terrein, en dat is fijn!

Prijs: € 450.000,00 kosten koper

Aanvaarding: in overleg.

### Bijzonderheden:

- Bouwjaar: 2016
- Perceeloppervlakte: ca. 162m<sup>2</sup>
- Woonoppervlakte: ca. 137m<sup>2</sup>
- Inhoud: ca. 502m<sup>3</sup>
- Externe bergruimte (berging): ca. 6m<sup>2</sup>
- Met circa 2,4 meter uitgebouwde woonkamer
- De begane grond is voorzien van een moderne gietvloer met vloerverwarming

- De woning is aangesloten op het stadsverwarmingsnet, dus gasloos
- Op de woning zijn 6 zonnepanelen geïnstalleerd
- Dakkapel van ca. 3,5 meter
- Tweede verdieping luxe dakramen aan de voorzijde
- Vliering aanwezig als extra (in pandige) bergruimte
- Parkeergelegenheid op eigen terrein
- Glasvezelaansluiting aanwezig
- Gelegen om de hoek van een (nieuw aangelegd) park, dus ideaal voor (jonge) gezinnen
- In de directe omgeving zijn er o.a. een basisschool, supermarkt, kinderopvang, apotheek, huisartsenpraktijk, een fysiotherapeut en Natuurgebied De Oostvaarderplassen
- Energielabel: A geldig tot 3 november 2026
- De gepubliceerde informatie is indicatief en toegepaste maten betreffen circa maten waaraan nadrukkelijk geen rechten kunnen worden ontleent

Deze woning bezichtigen? Neem uw eigen NVM-aankoopmakelaar mee.

## Kenmerken

Vraagprijs:	€ 450.000 k.k.
Aanvaarding:	In overleg

## Bouw

Object type:	Eengezinswoning, tussenwoning
Soort bouw:	Bestaande bouw
Bouwjaar:	2016
Soort dak:	Zadeldak bedekt met pannen

## Oppervlakte en inhoud

Woonoppervlakte:	137 m²
Perceeloppervlakte:	162 m²
Inhoud:	502 m³
Externe bergruimte:	6 m²

## Indeling

Aantal kamers:	5 kamers (4 slaapkamers)
Aantal badkamers:	1 badkamer en 1 apart toilet
Badkamervoorzieningen:	Douche, toilet, wastafel, en wastafelmeubel
Aantal woonlagen:	3 woonlagen
Voorzieningen:	Dakraam, glasvezelkabel, mechanische ventilatie, schuifpui, TV kabel, en zonnepanelen

## Energie

Energie label:	A
Isolatie:	Dakisolatie, dubbel glas, muurisolatie, vloerisolatie en volledig geïsoleerd
Verwarming:	Stadsverwarming
Warm water:	Centrale voorziening

## Buitenruimte

Ligging:	Beschutte ligging en in woonwijk
Tuin:	Achtertuin en voortuin
Achtertuin:	54 m² (10,00 meter diep en 5,40 meter breed)

Ligging tuin:

Gelegen op het oosten en bereikbaar via achterom

## Bergruimte

Schuur berging:

Vrijstaande houten berging

Voorzieningen schuur:

Elektra

Soort parkeergelegenheid:

Op eigen terrein

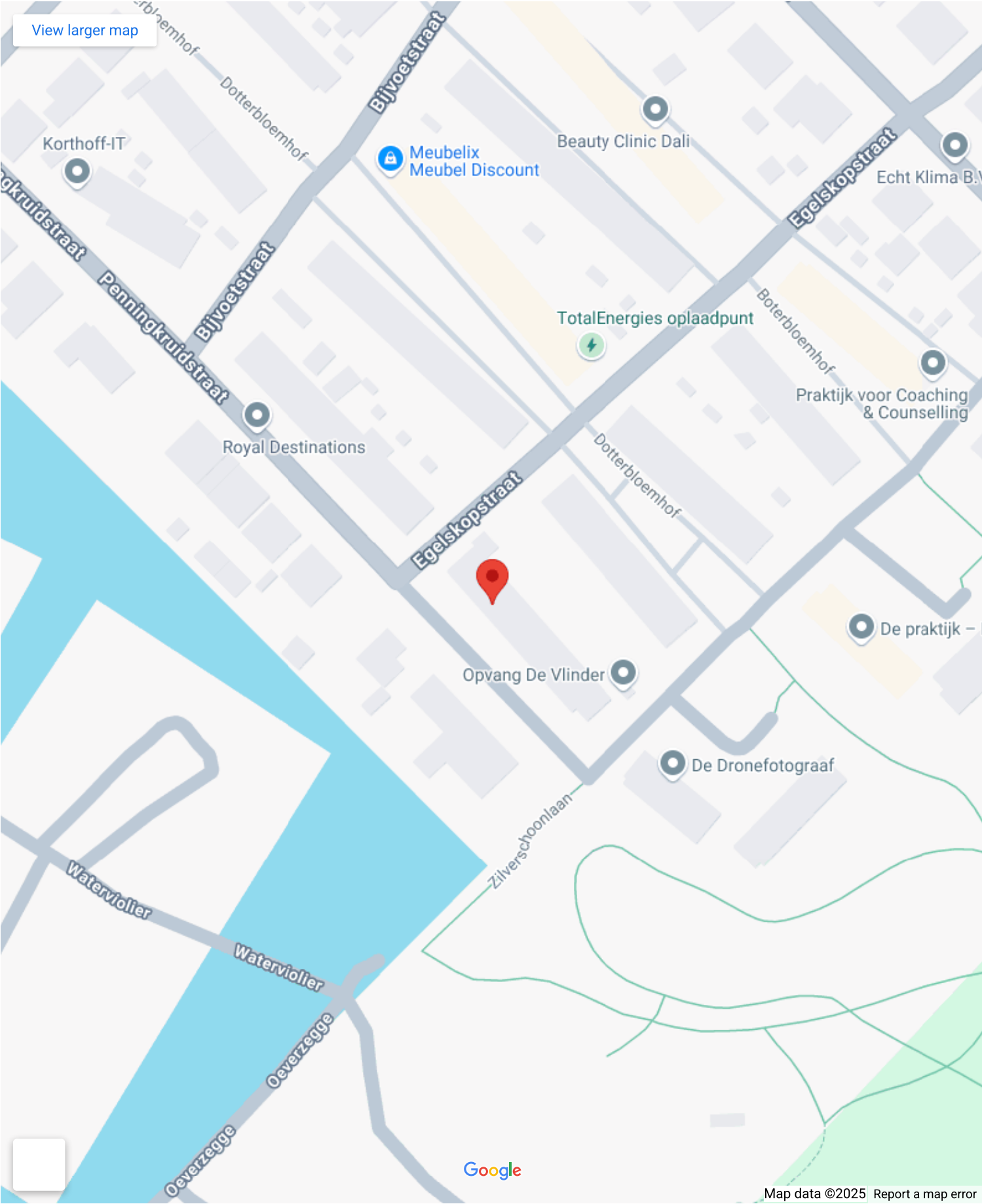
## Garage

Soort garage:

Parkeerplaats



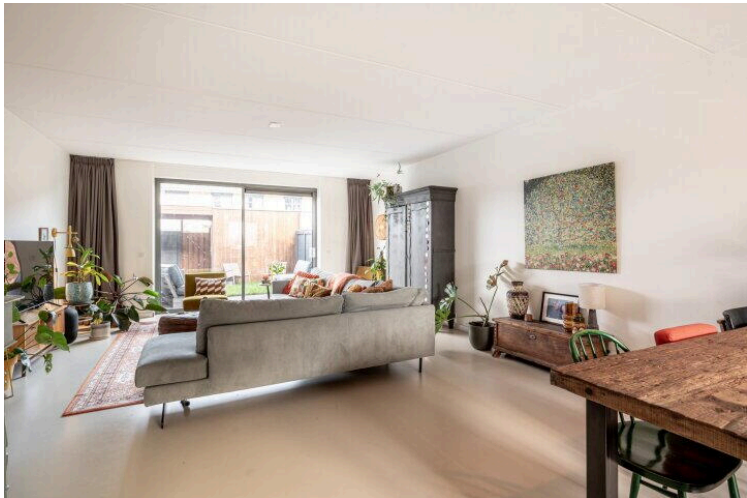
# Op de kaart



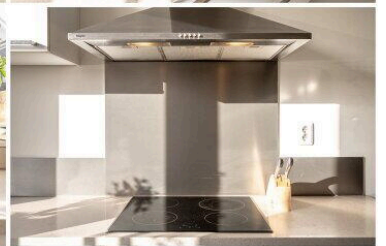
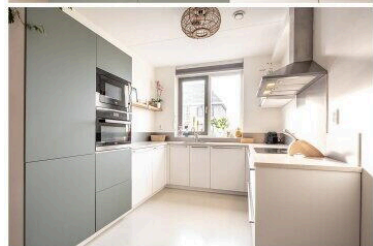
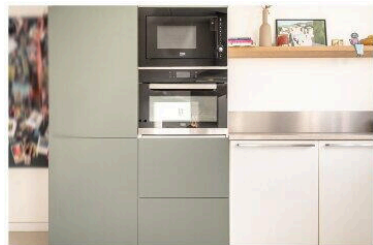
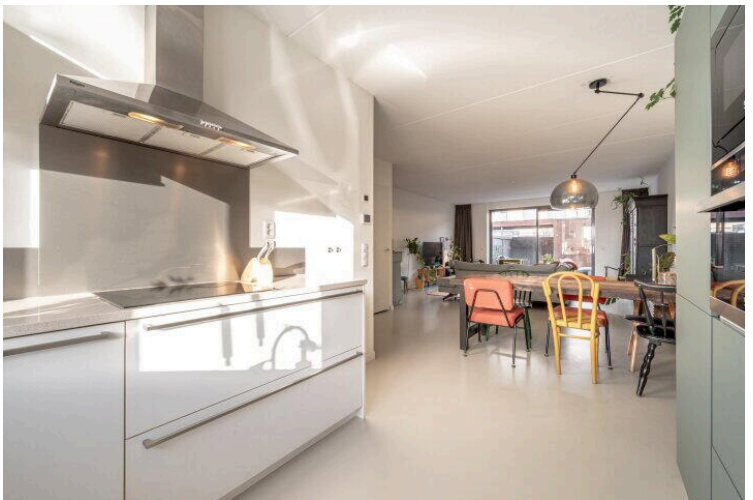
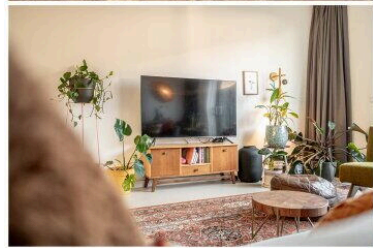
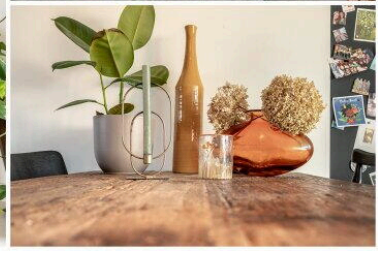
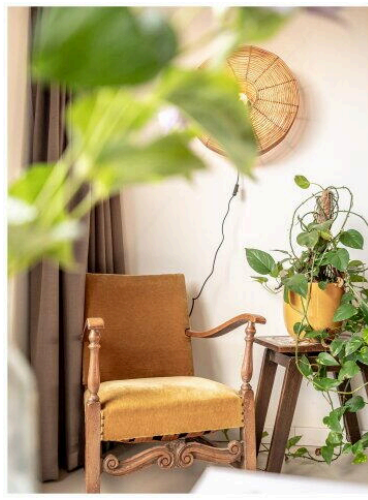
# Op de kaart



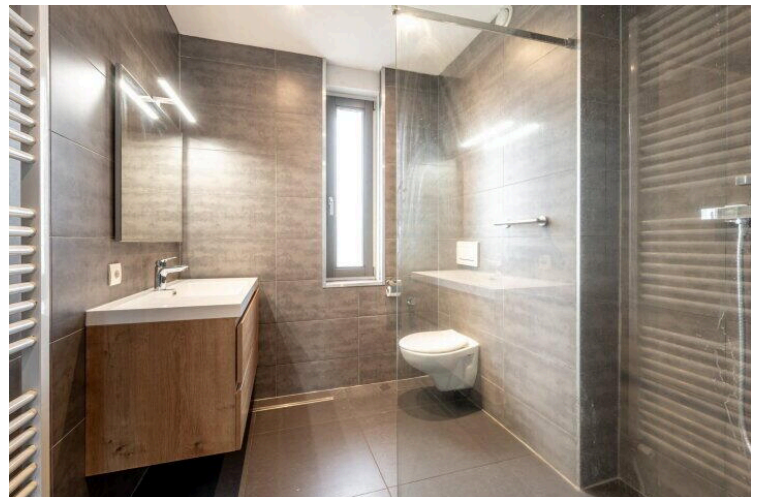
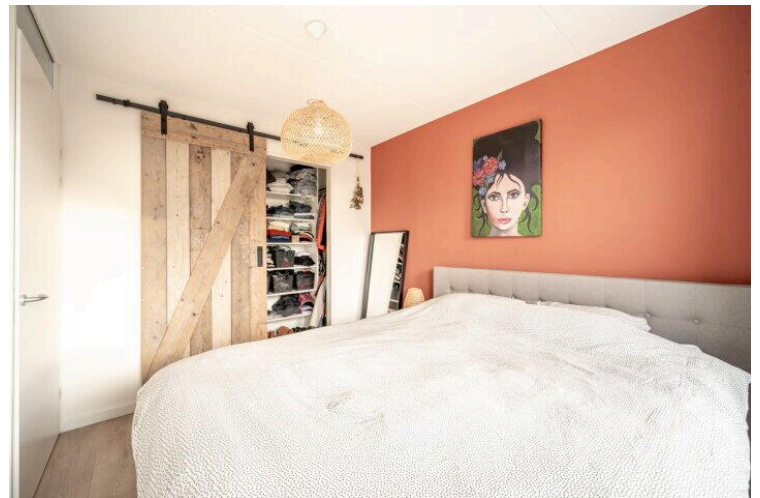
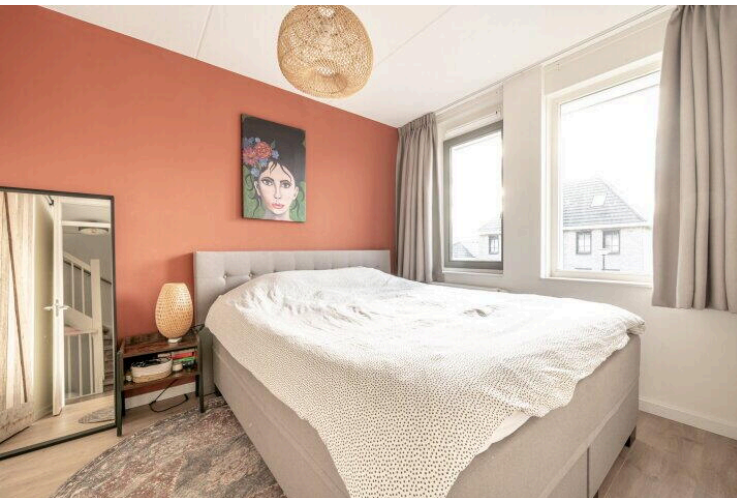
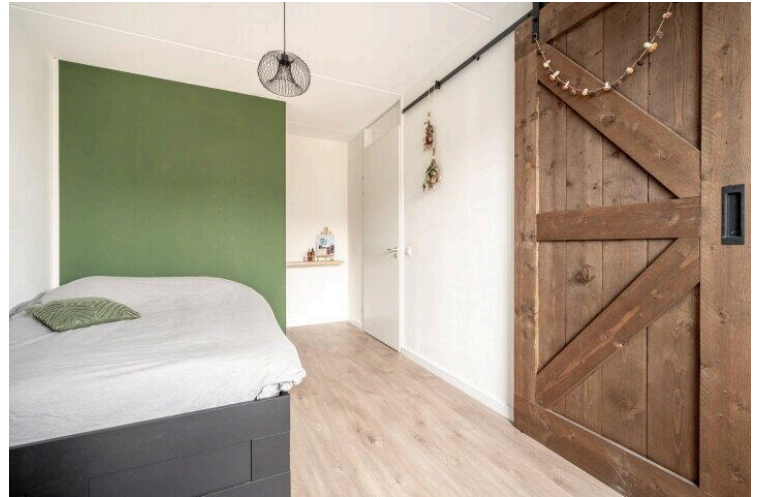
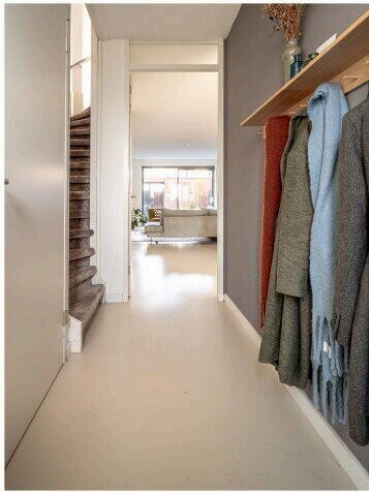




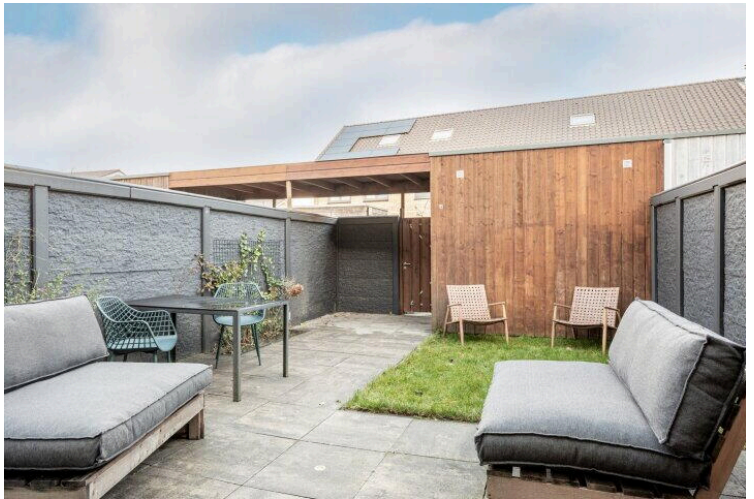
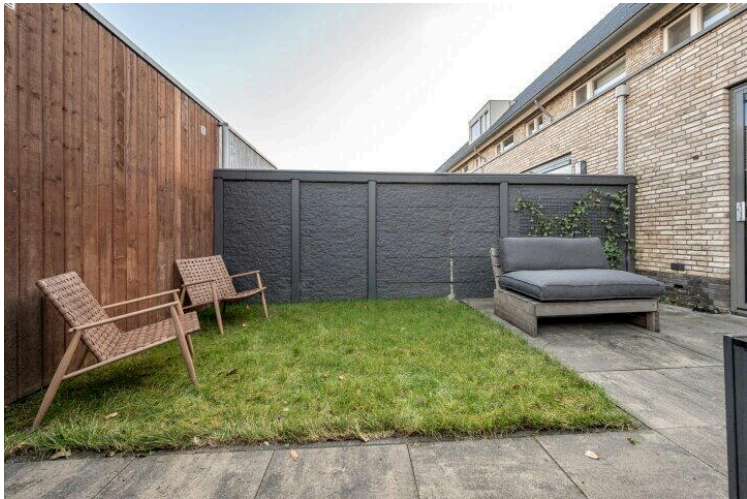
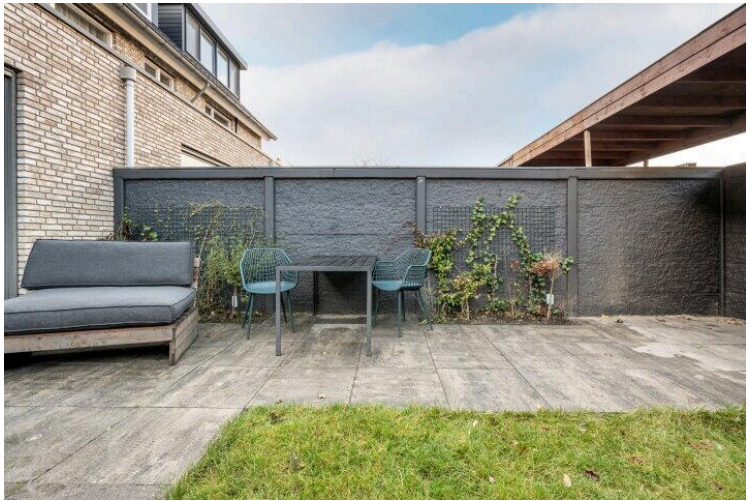
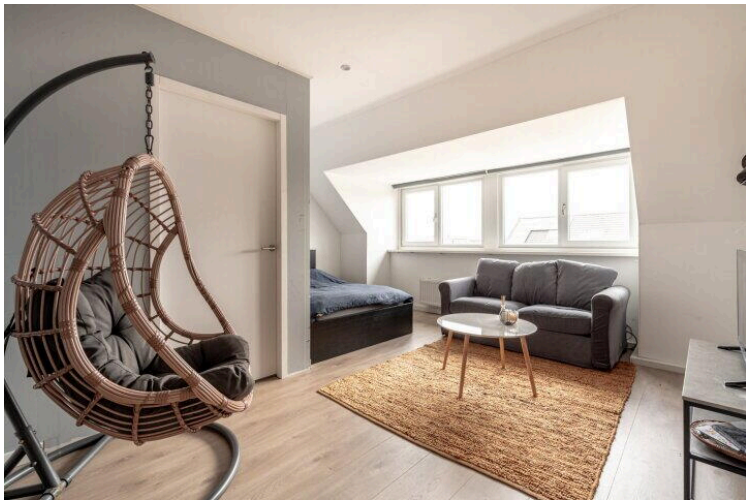










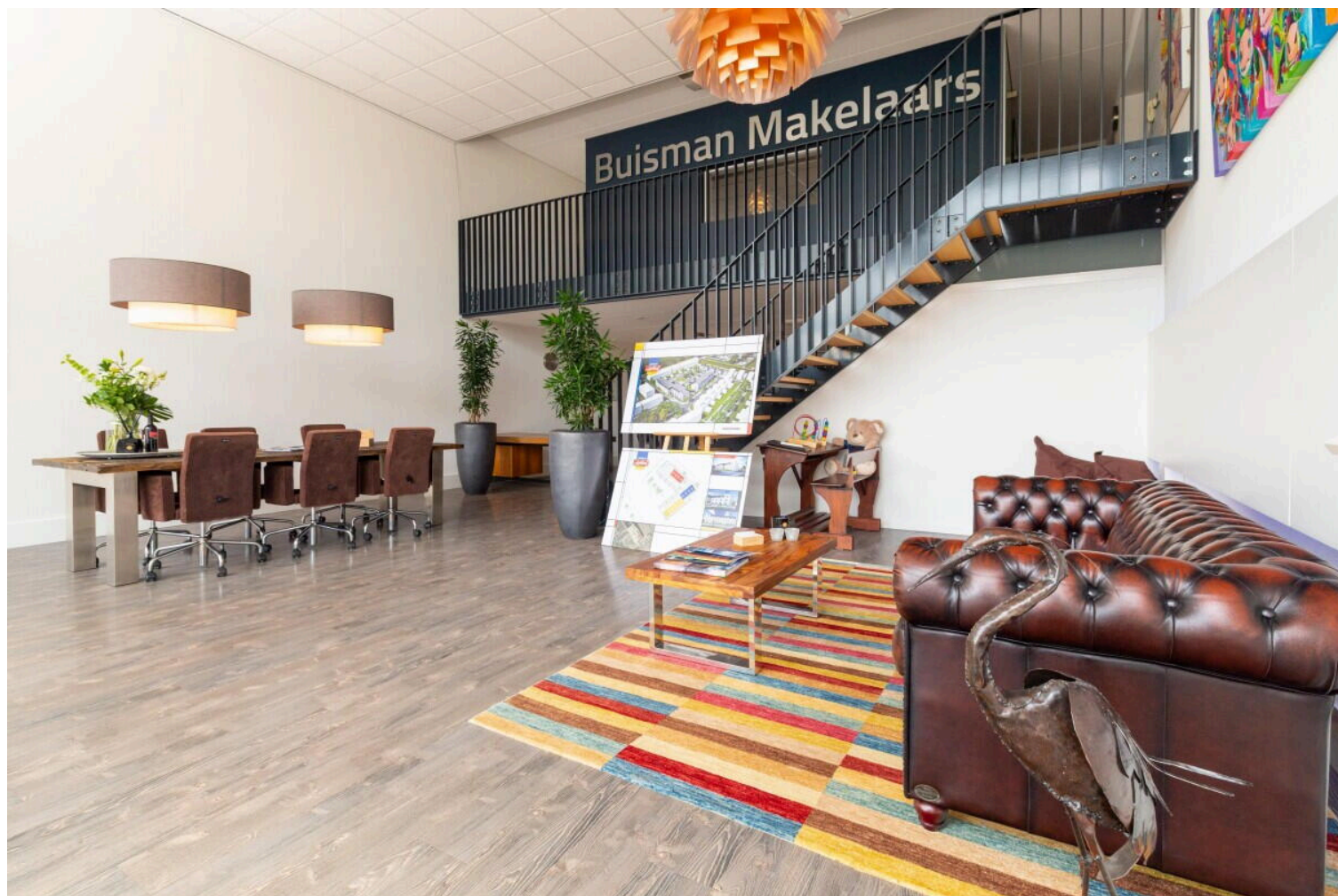






# Penningkruidstraat 45

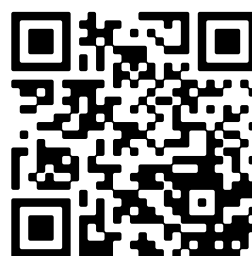
[www.penningkruidstraat45.nl](http://www.penningkruidstraat45.nl)



## Buisman Makelaars

Zilverparkkade 15  
8232 WJ, Lelystad

[www.buismanmakelaars.nl](http://www.buismanmakelaars.nl)  
0320 - 202 040



Scan Mij!