

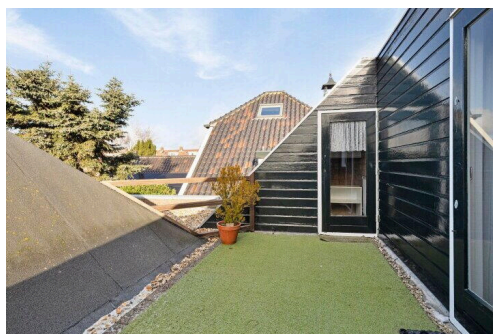
Castricum

Dorpsstraat 140 | Vraagprijs € 300.000 k.k.



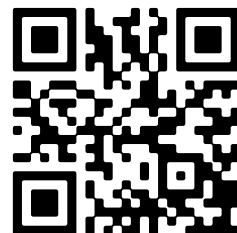
BESCHIKBAAR

WWW.DORPSSTRAAT-140.NL



Type object:	Tussenverdieping (appartement)
Bouwjaar:	1972
Woonoppervlakte:	81 m ²
Inhoud:	298 m ³
Aantal kamers:	4 kamers (3 slaapkamers)
Website:	www.dorpsstraat-140.nl

 Huizenbalie.nl



Omschrijving

Dorpsstraat 140, 1901 EN Castricum

DORPSSTRAAT 140 CASTRICUM

Wat een prachtige plek! Aan de voorzijde van dit heerlijk lichte appartement een breed balkon met uitzicht op veel groen en de levendigheid van het centrum. Aan de achterzijde een flink dakterras met veel privacy om te genieten van de middag- en avondzon. Daartussen zit een royale woning met eigen opgang.

Het appartement is zo goed als in originele staat en dient fiks opgeknapt te worden.

Indeling:

eigen voordeur, waarachter kleine hal met meterkast; op de verdieping een overloop met gastentoilet, lichte woonkamer met extra hoog plafond en deur naar balkon, royale keuken, bijkeuken; hal naar achteren met toegang tot de logeerkamer, de badkamer met wastafelmeubel, toilet en inloopdouche, tweede slaapkamer (thans kastenkamer) en de ouderslaapkamer met deur naar het dakterras, berging.

Bijzonderheden:

-gezonde Vereniging van Eigenaren;

-houten berging achter het complex en klein schuurtje op het dakterras;

-ideale locatie op 500 meter van het oude centrum én van winkelcentrum Geesterduin; 100 meter vanaf de bushaltes en 900 meter vanaf het NS-station:

-koper krijgt de verplichting om de vloer en trap te isoleren;

-koper dient zelf de kosten te dragen voor (eventueel) te vervangen koepels, puien, ramen en deuren, alsmede het schilderwerk;

-levering via ABC-akte bij Notariskantoor Appel te Obdam.

VRAAGPRIJS € 300.000,- K.K.

Alle informatie waaronder doch niet uitsluitend maatvoering heeft nadrukkelijk een indicatief karakter; er kunnen geen rechten aan worden ontleend. Verrekening wegens over- of ondermaat is nadrukkelijk uitgesloten. Aanbieding vrijblijvend, oplevering in overleg. Nen2580 is aanwezig.

Kenmerken

Vraagprijs:	€ 300.000 k.k.
Aanvaarding:	In overleg
Bijdrage vve:	€ 120,00 per maand

Bouw

Object type:	Tussenverdieping (appartement)
Soort bouw:	Bestaande bouw
Bouwjaar:	1972
Soort dak:	Samengesteld dak bedekt met bitumineuze dakbedekking

Oppervlakte en inhoud

Woonoppervlakte:	81 m²
Inhoud:	298 m³
Externe bergruimte:	3 m²
Gebouwgebonden buitenruimte:	23 m²

Indeling

Aantal kamers:	4 kamers (3 slaapkamers)
Aantal badkamers:	1 badkamer en 1 apart toilet
Badkamervoorzieningen:	Douche, toilet, en wastafel
Aantal woonlagen:	1 woonlaag

Energie

Energie label:	F
Isolatie:	Gedeeltelijk dubbel glas
Verwarming:	Cv-ketel
Warm water:	Cv-ketel
Cv ketel:	Remeha tzerra (gas gestookt combiketel uit 2012, eigendom)

Buitenruimte

Ligging:	In centrum
Balkon dakterras:	Dakterras aanwezig en balkon aanwezig

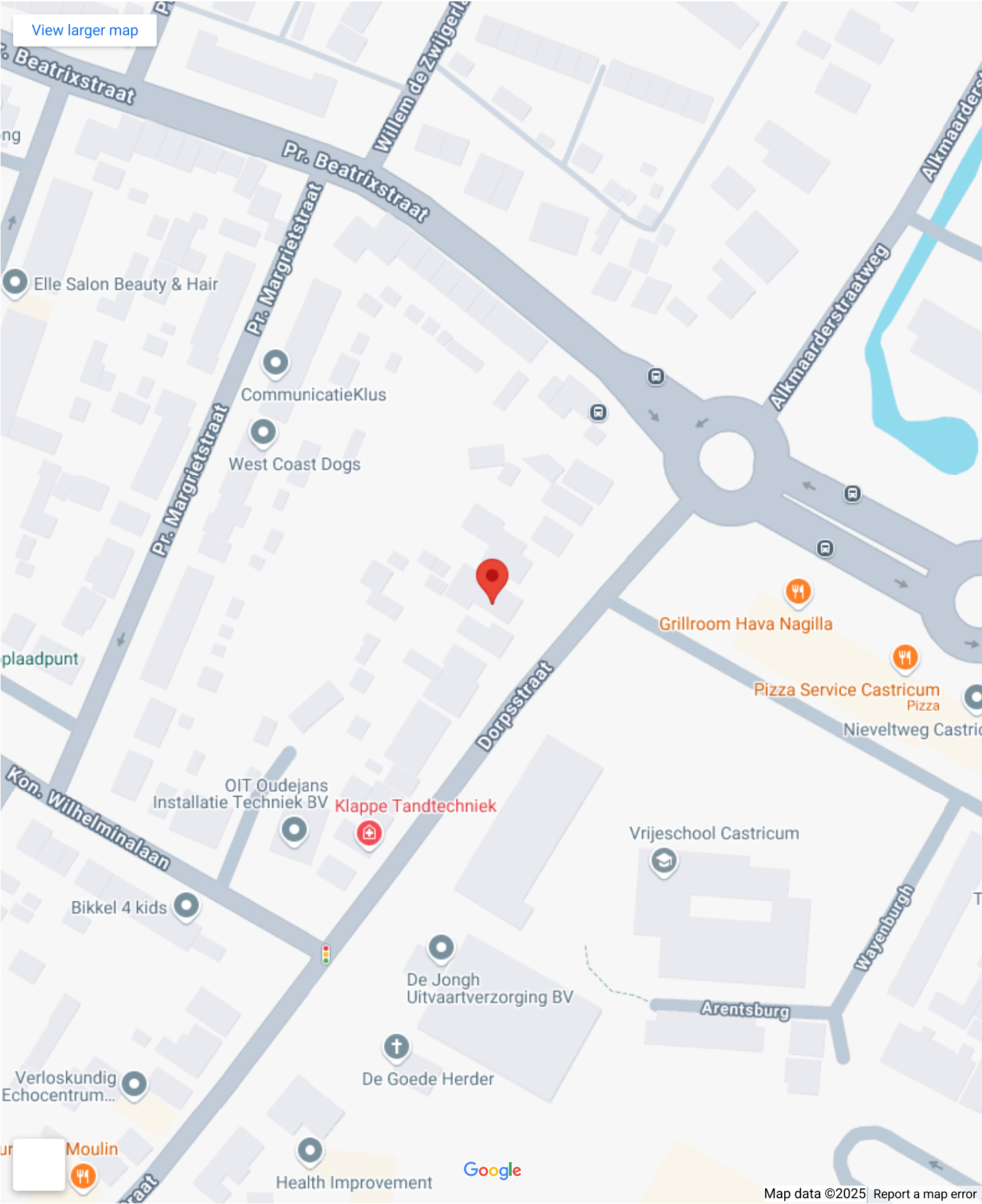
Bergruimte

Schuur berging:	Vrijstaande houten berging
Soort parkeergelegenheid:	Openbaar parkeren

VvE Checklist

Inschrijving kvk:	Ja
Jaarlijkse vergadering:	Ja
Periodieke bijdrage:	Ja (€ 120,00 per maand)
Reservefonds aanwezig:	Ja
Onderhoudsplan:	Ja
Opstalverzekering:	Ja

Op de kaart

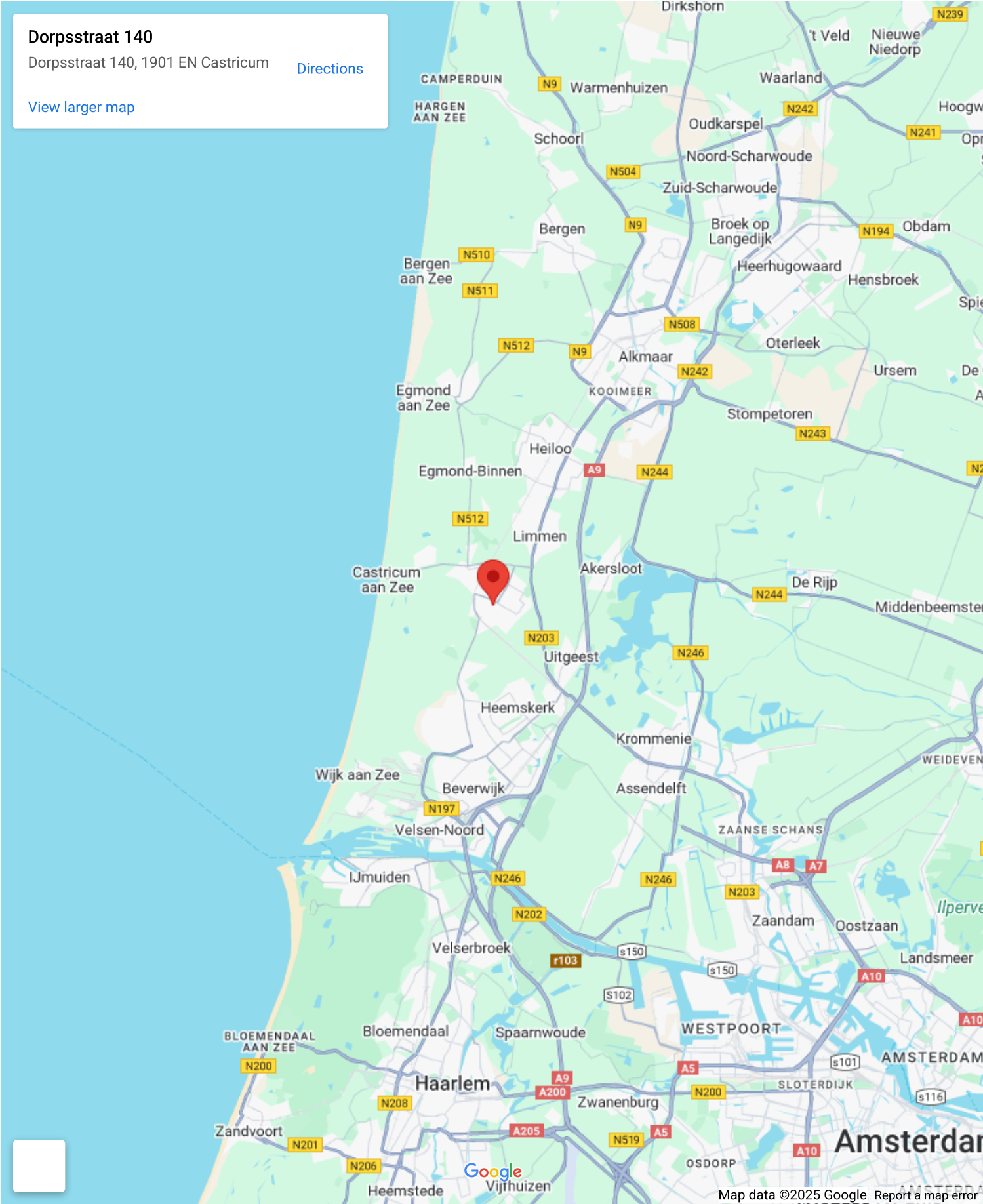


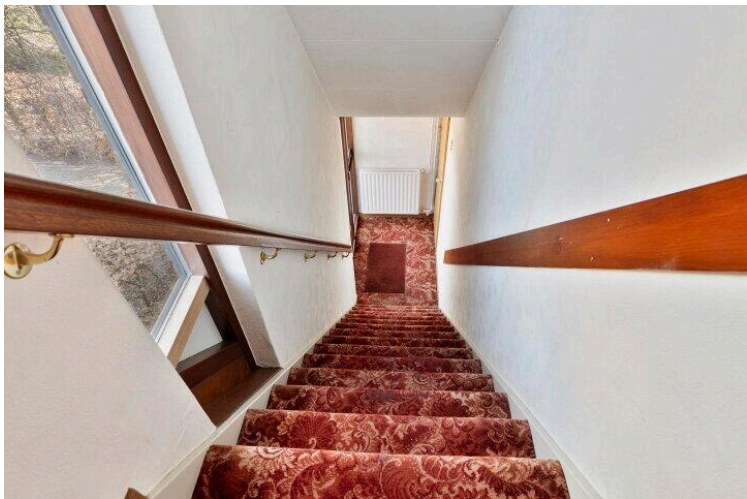
Op de kaart

Dorpsstraat 140

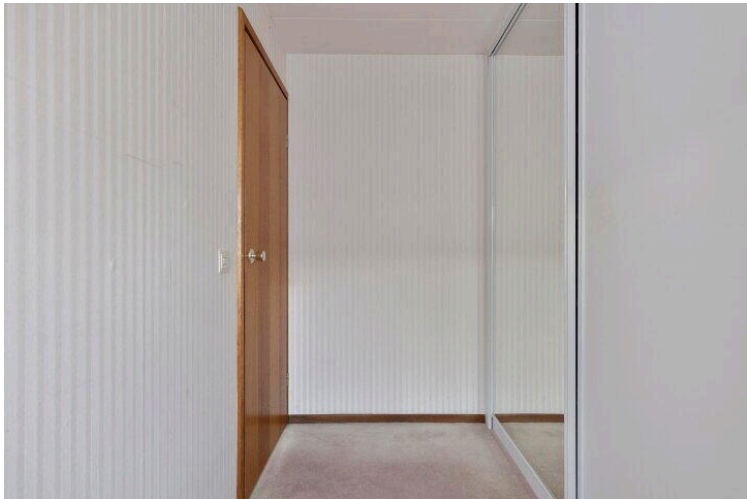
Dorpsstraat 140, 1901 EN Castricum [Directions](#)

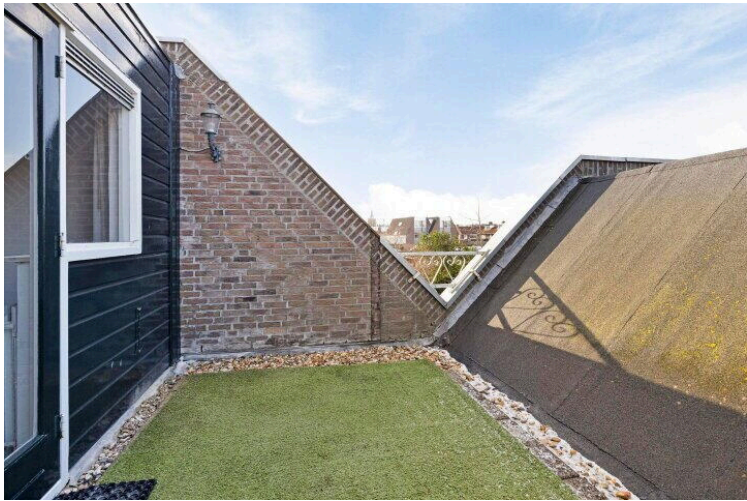
[View larger map](#)









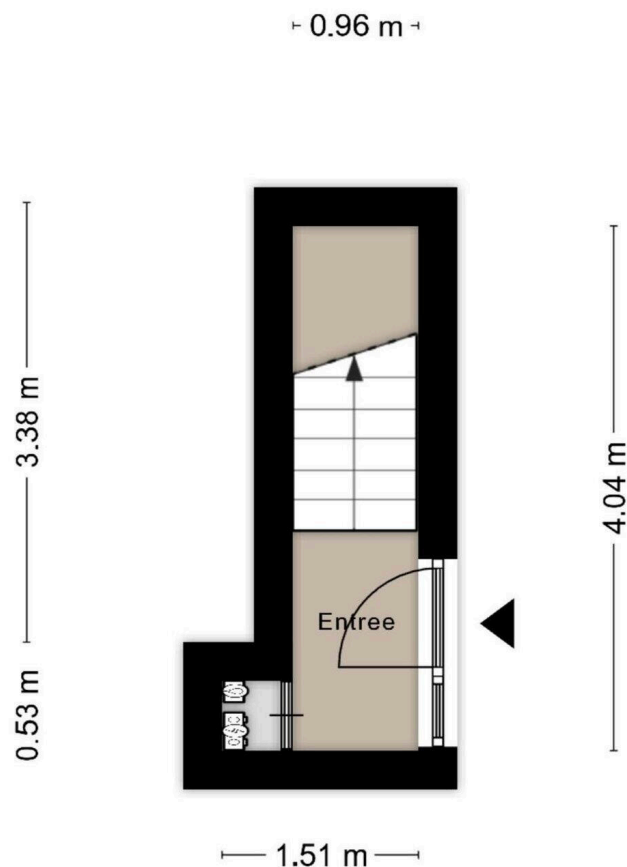




**Deze plattegronden zijn opgemaakt voor indicatieve doeleinden.
Hieraan kunnen geen rechten worden ontleend.**

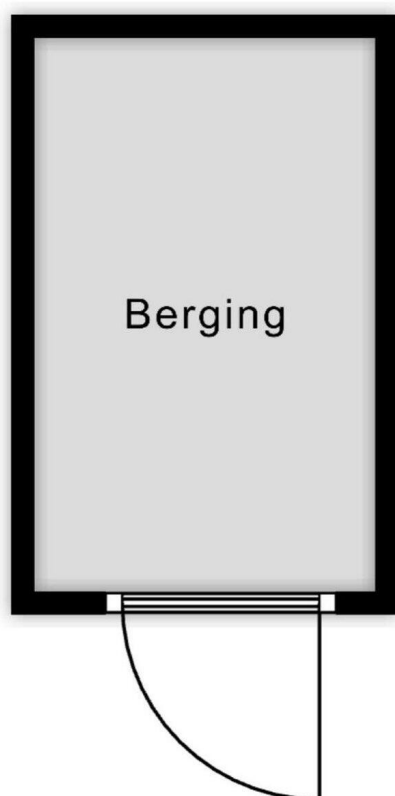


**Deze plattegronden zijn opgemaakt voor indicatieve doeleinden.
Hieraan kunnen geen rechten worden ontleend.**



**Deze plattegronden zijn opgemaakt voor indicatieve doeleinden.
Hieraan kunnen geen rechten worden ontleend.**

1.45 m



2.36 m

**Deze plattegronden zijn opgemaakt voor indicatieve doeleinden.
Hieraan kunnen geen rechten worden ontleend.**

Dorpsstraat 140

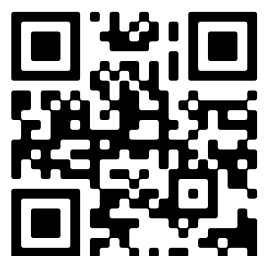
www.dorpsstraat-140.nl



Huizenbalie.nl

Spoorlaan 334
5038 CC, Tilburg

www.huizenbalie.nl
085 - 130 9111



Scan Mij!