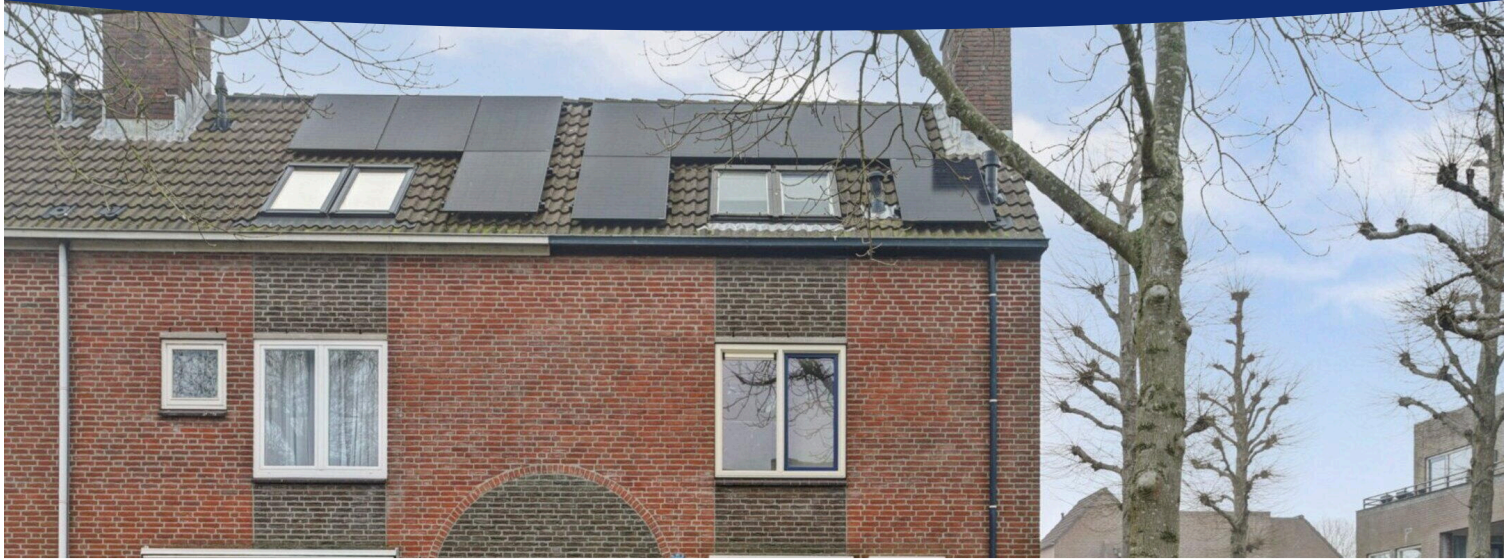


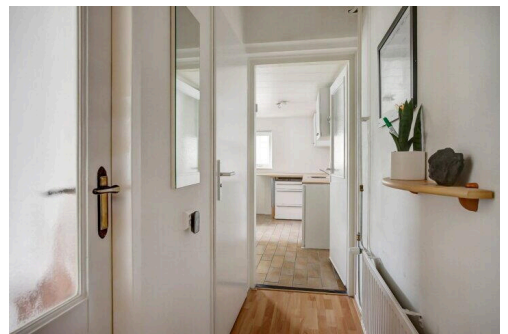
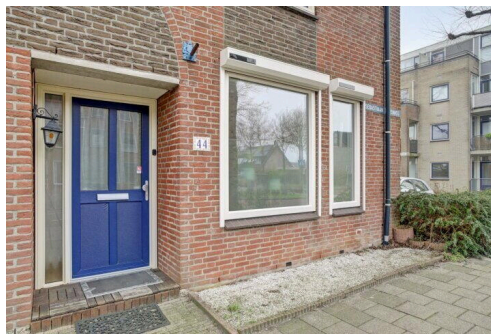
Enkhuizen

Sebastiaan Centenweg 44 | Vraagprijs € 350.000 k.k.

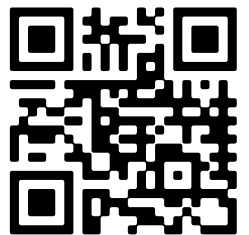


BESCHIKBAAR

WWW.SEBASTIAANCENTENWEG44.NL



Type object:	Hoekwoning
Bouwjaar:	1982
Woonoppervlakte:	130 m ²
Perceeloppervlakte:	136 m ²
Inhoud:	415 m ³
Aantal kamers:	6 kamers (4 slaapkamers)
Website:	www.sebastiaancentenweg44.nl



Omschrijving

Sebastiaan Centenweg 44, 1602 EJ Enkhuizen

Ruime(130 m²!) hoekwoning op mooie centrale plek in Enkhuizen

Richtprijs € 350.000,-- k.k.

Binnen 5 minuten met de fiets in de gezellige binnenstad van Enkhuizen, of fiets je liever naar het Streekbos? Het kan allemaal vanaf hier. Ook zit je in een paar minuten op de provinciale weg naar Hoorn, Amsterdam of stap je op de bus. Winkels en scholen vind je op loopafstand. Gaat u er lekker op uit met uw bootje? Doorgaand vaarwater is dichtbij dit huis te vinden.

Het ruime huis heeft een energielabel A ! Vrijwel overal kunststof kozijnen met HR++ of HR+++ beglazing, nieuwe zonnepanelen op het zuiden en nieuwe mechanische ventilatie voor zowel de badkamer, wc maar ook een voor de overige ruimtes. Een heerlijke serre, een (kunststof)dakkapel op de eerste verdieping over de gehele breedte van het huis en een verzorgde tuin op het noord westen.

Begane grond

Hal, moderne meterkast, woonkamer, keuken, tussenhal met toilet, grote bijkeuken met wasmachine-aansluiting, serre, achter-entree naar tuin met tuinhuis en achterom. De serre is bereikbaar via de keuken, de tuin en de bijkeuken.

Eerste verdieping

Drie slaapkamers waarvan twee vergroot zijn door de nieuwe dakkapel. Grote badkamer met douche, wastafel en toilet.

Tweede verdieping

Vierde ruime slaapkamer met grote dakramen, wasruimte met cv opstelling en mechanische ventilatie. Vanaf hier ook toegang tot de vliering.

Tuin

De verzorgde tuin biedt voldoende privacy en hierin staat ook nog een tuinhuisje voor de fietsen en wat gereedschap.

Bijzonderheden:

- Veel ruimte, maar liefst 130 m² vloeroppervlakte
- Energielabel A
- Kunststof kozijnen en kunststof dakkapel
- Centrale ligging voor recreatie, voorzieningen en uitvalswegen

Kenmerken

Vraagprijs:	€ 350.000 k.k.
Aanvaarding:	In overleg

Bouw

Object type:	Eengezinswoning, hoekwoning
Soort bouw:	Bestaande bouw
Bouwjaar:	1982
Soort dak:	Zadeldak

Oppervlakte en inhoud

Woonoppervlakte:	130 m²
Perceeloppervlakte:	136 m²
Inhoud:	415 m³
Externe bergruimte:	5 m²

Indeling

Aantal kamers:	6 kamers (4 slaapkamers)
Aantal woonlagen:	3 woonlagen

Energie

Energie label:	A
Isolatie:	Hr-glas en volledig geïsoleerd
Verwarming:	Cv-ketel
Warm water:	Cv-ketel
Cv ketel:	Nefit (2009)

Buitenruimte

Tuin:	Achtertuin
Achtertuin:	60 m² (10,00 meter diep en 6,00 meter breed)
Ligging tuin:	Gelegen op het noorden bereikbaar via achterom

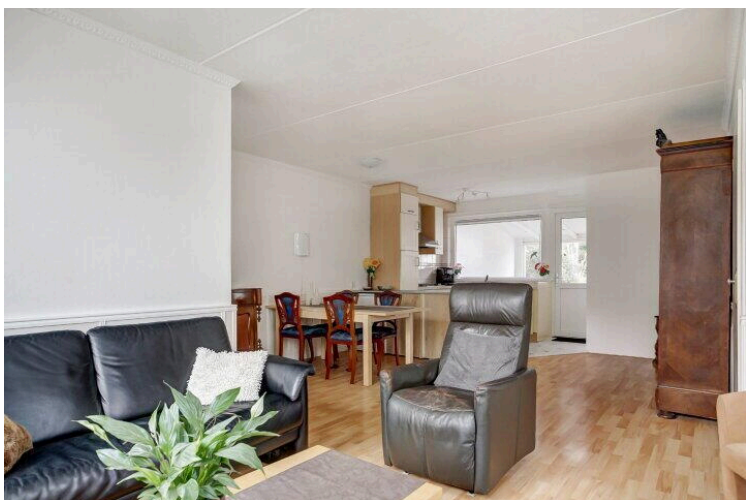
Garage

Soort garage:	Parkeerplaats
---------------	---------------

Op de kaart

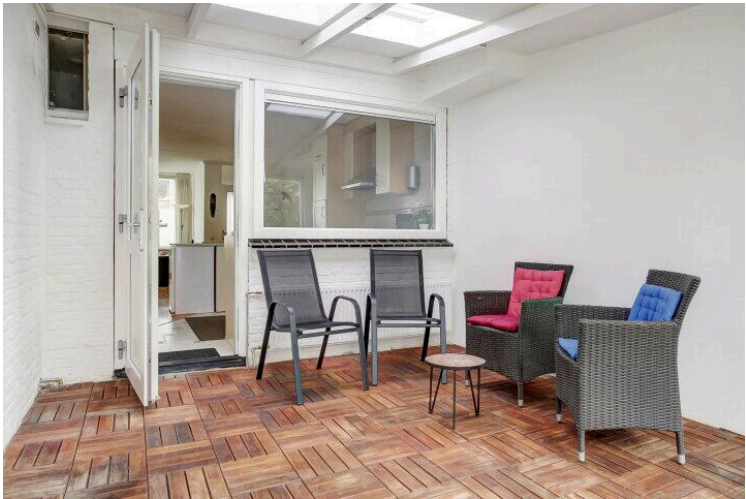
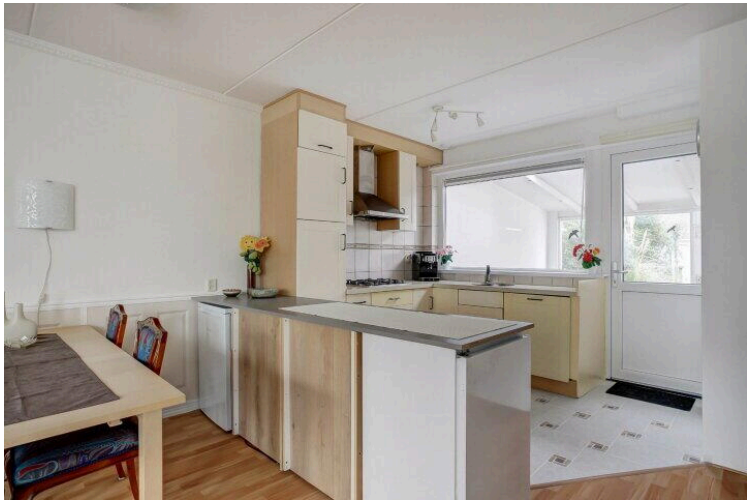


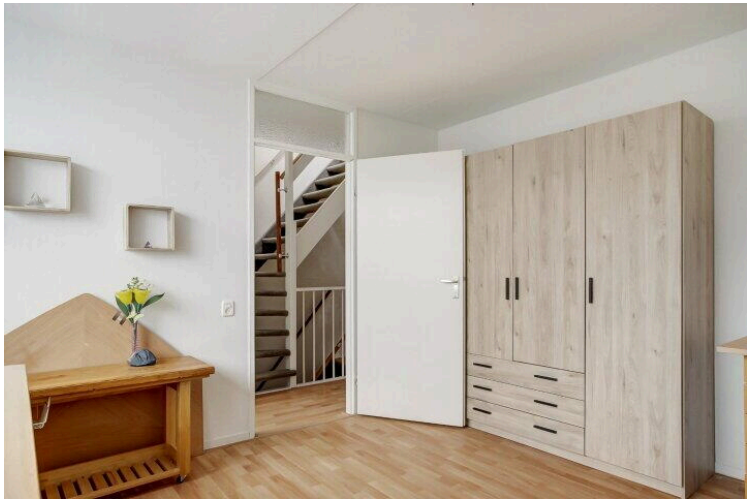
Op de kaart

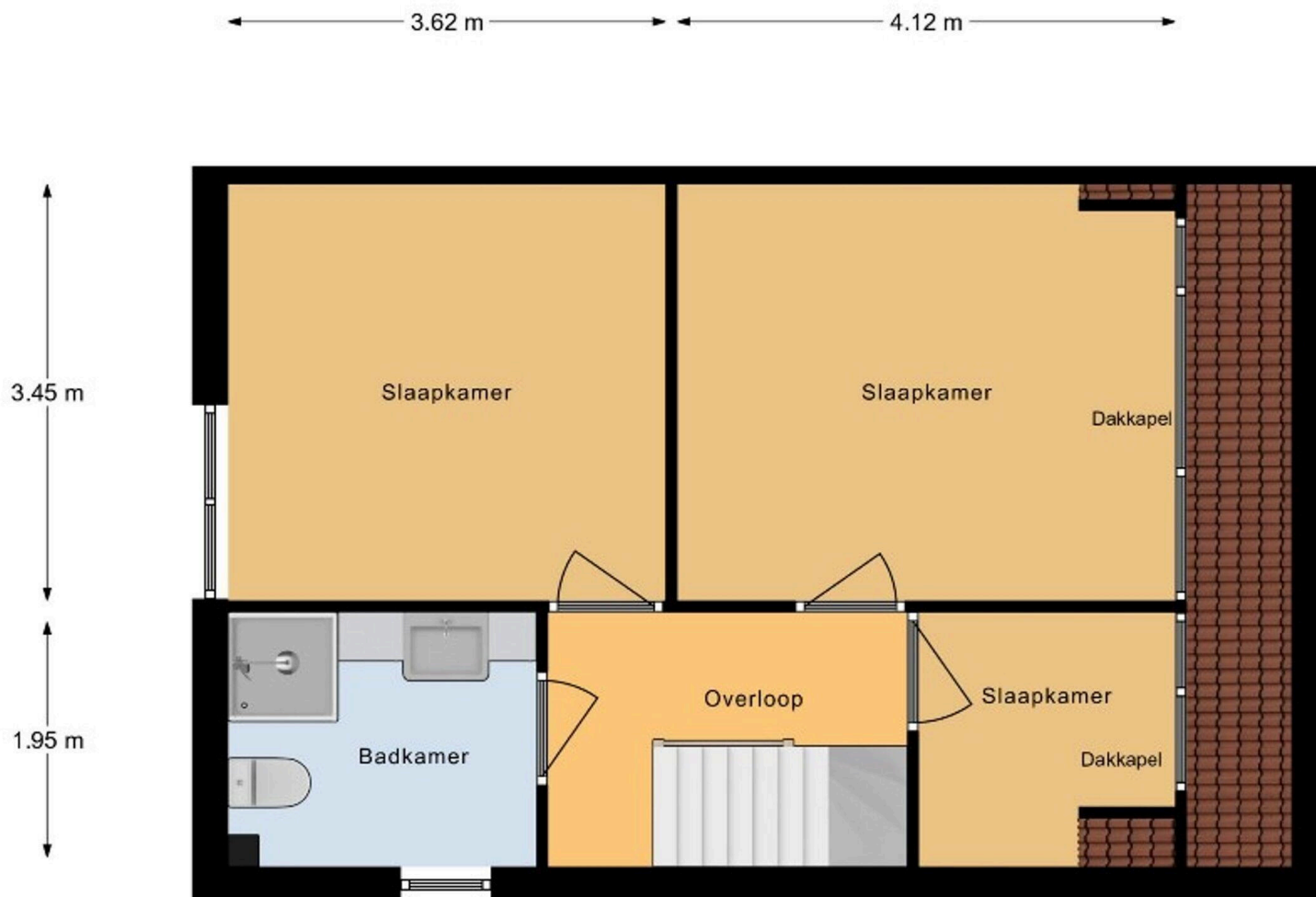




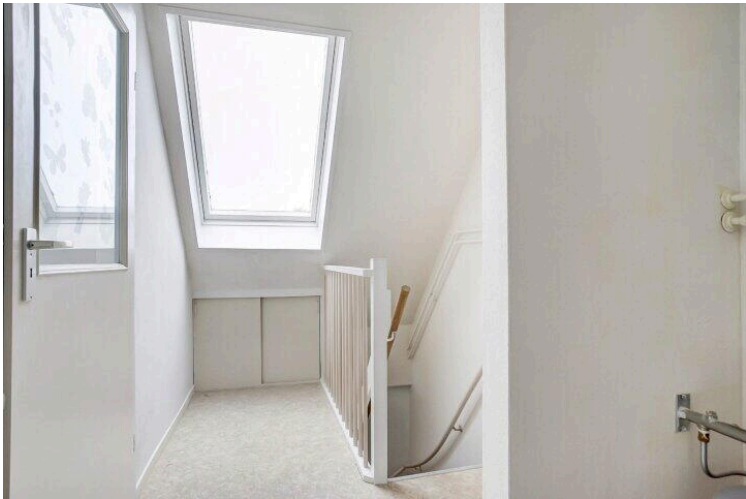
Begane Grond



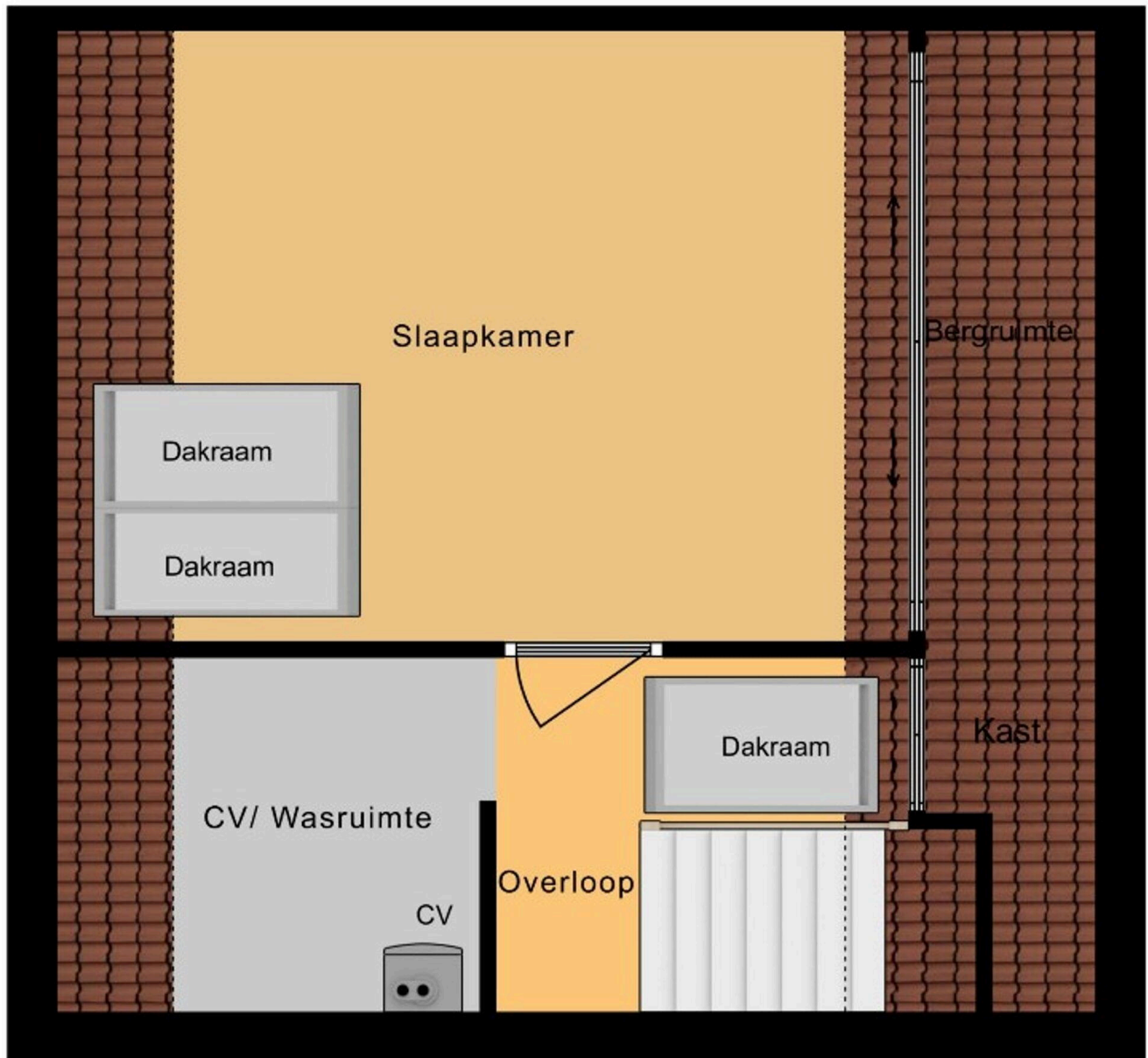




Eerste Verdieping

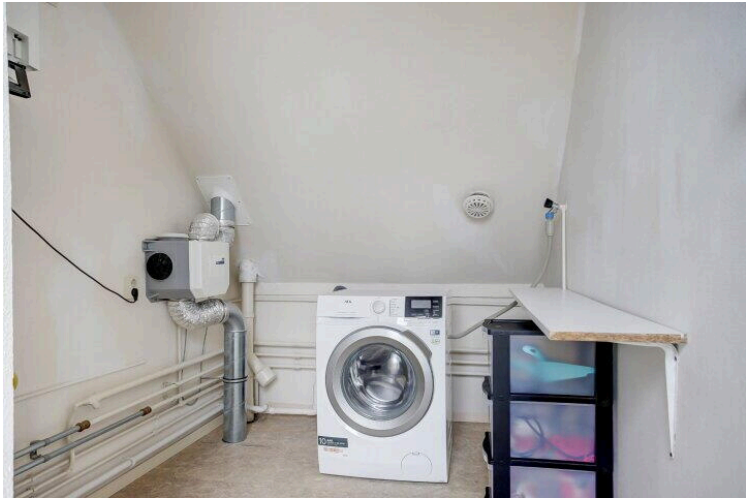


← 5.06 m →



← 2.51 m → ← 2.87 m →

Tweede Verdieping



Sebastiaan Centenweg 44

www.sebastiaancentenweg44.nl

