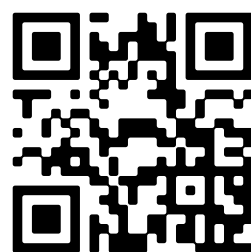




- 🏠 Tienakker 10, Wijchen
- € Vraagprijs: € 495.000 k.k.
- 📏 Woonoppervlakte: 86 m²
- 🛏️ Kamers: 3 kamers (2 slaapkamers)
- 🌿 Energielabel: A



📱 Scan Mij!



Tienakker 10

Wijchen

A



Scan mij voor meer info!



DriessenMakelaardij
Al 40 jaar uw huismakelaar



Sfeervol hoekappartement met overdekt terras



Sfeervol en uitstekend onderhouden hoek appartement met garage, overdekt terras en een fantastisch uitzicht op het Wijchens meer. Het appartement is gelegen op de begane grond in luxe appartementencomplex aan het kloosterpark en aan de rand van het levendige centrum van Wijchen met alle voorzieningen op loopafstand.

Dit appartement bezit feitelijk alles wat wonen in een appartement zo aantrekkelijk maakt:

- op loopafstand van het gezellige Wijchense centrum en grenzend tegen het Wijchense Meer
- gelegen tegen de mooie kloostertuin van Tienakker
- een eigen volledig afgesloten garage/berging in de parkeerkelder
- een fraai terras/balkon van 19 m²
- energiezuinig met energielabel A
- voor de koopakte zal een gebruikersclausule toegevoegd worden
- bijdrage Vereniging van Eigenaren per maand: € 234,- voor het appartement en € 59,- voor de parkeerplaats.



Prachtig uitzicht op het Wijchens Meer

Bouwjaar: 2008

Woonoppervlak: 86 m²

Indeling:

Begane grond: Afgesloten entree met videofoon, brievenbussentableau, liftinstallatie en trappenhuis. De parkeerkelder is zowel met de trap als de lift bereikbaar.

1e Verdieping: Bij binnenkomst wordt u verwelkomd in een ruime hal met een zwevend toilet met fonteintje, meterkast en toegang tot alle vertrekken.

Woonkamer: De woonkamer is voorzien van grote raampartijen (deze kunnen allemaal open) die zorgen voor veel natuurlijk licht. De woonkamer is uitgerust met een nette laminaatvloer en afgewerkt met lichte wanden en plafonds. Vanuit de woonkamer heeft u een prachtig zicht op het Wijchens Meer!

Keuken: De open keuken is voorzien van een inductiekookplaat, combimagnetron, koelkast en vaatwasser. De rechte opstelling biedt een efficiënte en praktische kookomgeving.

Slaapkamers: Het appartement beschikt over twee fijne slaapkamers, voorzien van een inbouwschuifkast, en ook hier ligt dezelfde laminaatvloer. Vanaf de master bedroom krijgt u via openslaande deuren toegang tot het overdekte terras van maar liefst 19 m² met een uitzicht op het Kloosterpark.

Badkamer en wasruimte/berging: De badkamer is ingericht met een inloepdouche, 2e toilet en 2 vaste wastafels. Daarnaast is er een afgesloten wasruimte/berging met aansluitingen voor wasmachine en droger, als ook ruimte voor de HR-combiketel en de centrale afzuigingsunit.

Veiligheid en gemak zijn belangrijk in dit gebouw. De VvE zorgt voor een goed onderhoud van de buitenzijde en gemeenschappelijke ruimtes van het gebouw. Daarnaast is er een eigen parkeerplaats beschikbaar in de parkeergarage, zodat u nooit hoeft te zoeken naar een plekje voor uw auto. Het appartement is ook geschikt voor ouderen en minder validen en daardoor ideaal voor iedereen die op zoek is naar een comfortabel, modern en goed gelegen appartement.





Plattegrond

Begane grond





Grote raampartijen voor veel natuurlijk licht





2 slaapkamers voorzien van inbouwkasten





nette badkamer en aparte berging/wasruimte



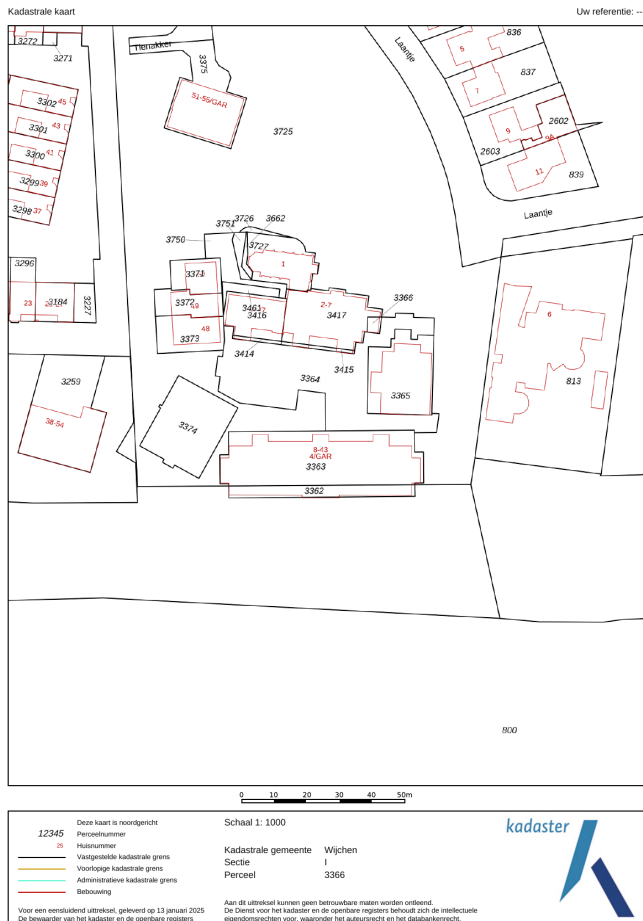


Volledig afgesloten garage/berging in kelder



Kadastrale kaart

Wijchen



Deze kaart is noordgericht. Aan dit uittreksel mogen geen maten worden ontleend. De auteursrechten zijn voorbehouden aan de Dienst voor het Kadaster en de openbare registers.

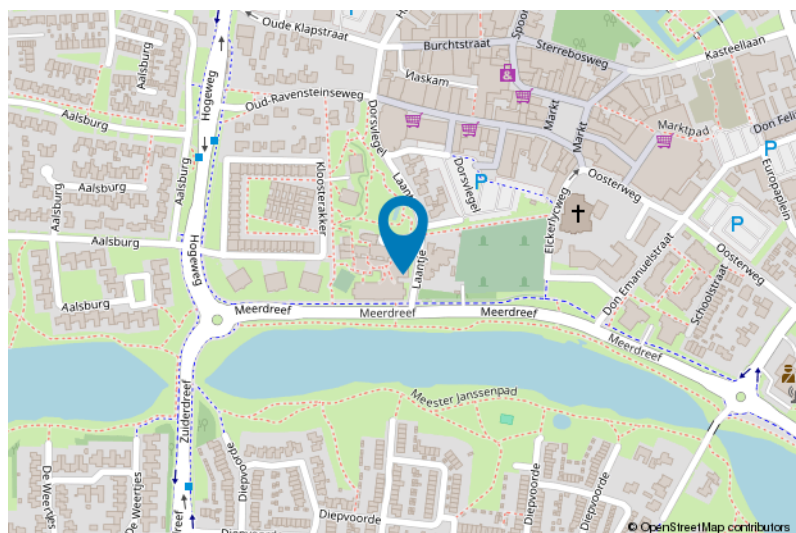
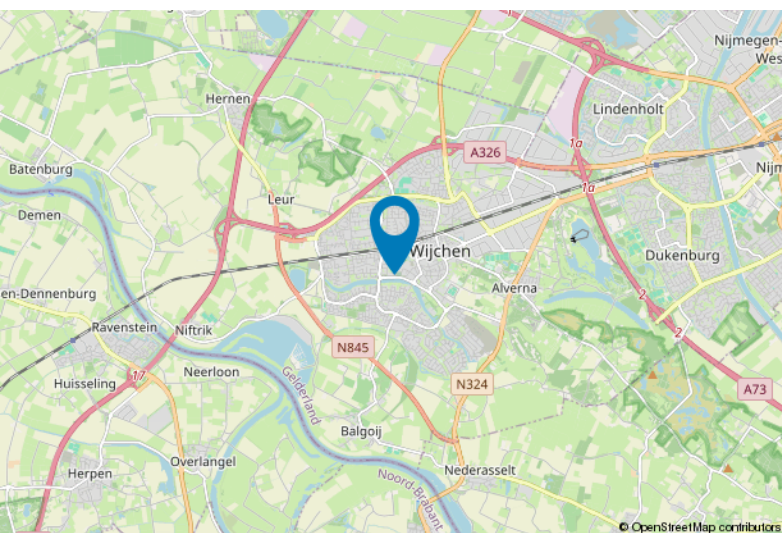
Kadastrale gemeente: Wijchen
Sectie: I
Perceelnummer: 3391
Indexnummer: 6 en 46

Van toepassing:
- NVM-model koopakte;
- 10% bankgarantie / waarborgsom.

De samenstelling van deze brochure is met zorg geschied. Desondanks kan aan de inhoud hiervan geen aansprakelijkheid worden ontleend.

De Meetinstructie is gebaseerd op de NEN2580. De Meetinstructie is bedoeld om een meer eenduidige manier van meten toe te passen voor het geven van een indicatie van de gebruiksovervlakte. De Meetinstructie sluit verschillen in meetuitkomsten niet volledig uit, door bijvoorbeeld interpretatieverschillen, afrondingen of beperkingen bij het uitvoeren van de meting.

Locatie kaart





Lijst van zaken

Blijft achter

Gaat mee

Ter overname

Woning - Interieur

Raamdecoratie/zonwering binnen, te weten

- gordijnrails	X
- gordijnen	X
- overgordijnen	X
- rolgordijnen	X
- (losse) horren/rolhorren	X

Vloerdecoratie, te weten

- laminaat	X
------------	---

Woning - Keuken

Keukenblok (met bovenkasten)

X

Keuken (inbouw)apparatuur, te weten

- kookplaat	X
- (gas)fornuis	X
- afzuigkap	X
- combi-oven/combimagnetron	X
- koelkast	X
- vaatwasser	X

Woning - Sanitair/sauna

Toilet met de volgende toebehoren

- toilet	X
- toiletrolhouder	X
- toiletborstel(houder)	X
- fontein	X

Badkamer met de volgende toebehoren

- douche (cabine/scherm)	X
- wastafel	X
- wastafelmeubel	X
- toilet	X
- toiletrolhouder	X
- toiletborstel(houder)	X



Lijst van zaken

	Blijft achter	Gaat mee	Ter overname
Woning - Exterieur/installaties/veiligheid/energiebesparing			
Alarminstallatie	X		
Rookmelders	X		
(Klok)thermostaat	X		
Zonwering buiten	X		
Telefoonaansluiting/internetaansluiting	X		
Warmwatervoorziening, te weten			
- CV-installatie	X		
Tuin - Verlichting/installaties			
Buitenverlichting	X		

Voor meer informatie staan wij graag voor u klaar!



DriessenMakelaardij
Al 40 jaar uw huismakelaar

Kasteellaan 23 6602 DB Wijchen
T (024) 649 01 00
E-mail: info@driessenmakelaardij.nl

De Hypotheekshop Wijchen

Altijd dichtbij met financieel advies!

- Keuze uit alle hypotheekverstrekkers
- Geen maandelijkse abonnementskosten
- Lagere bemiddelingskosten dan veel andere hypotheekkantoren
- Onafhankelijk, persoonlijk en deskundig financieel advies
- Afspraak ook buiten kantoortijd mogelijk

**Maak ook gebruik van het beste financiële advies in
Wijchen. Neem vrijblijvend contact op met
De Hypotheekshop Wijchen, telefoon (024) 6490101.**



Duidelijk verhaal



*Het eerste
gesprek is
kosteloos!*