

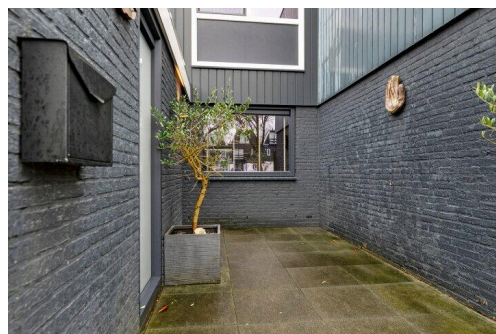
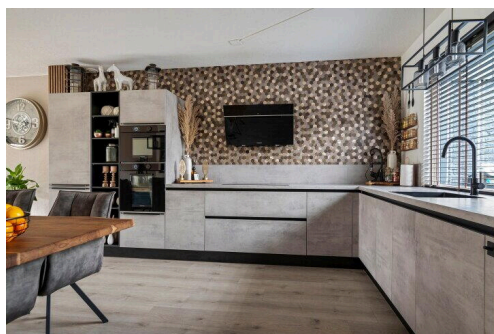
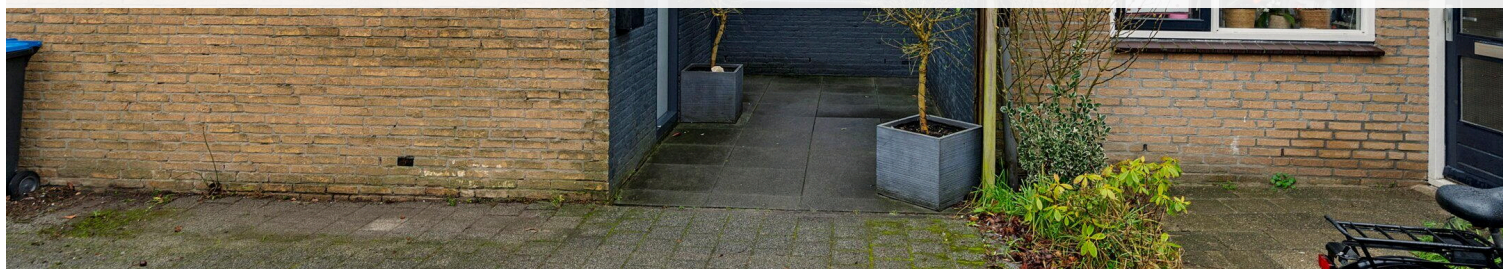
Lelystad

Archipel 41 22 | Vraagprijs € 425.000 k.k.



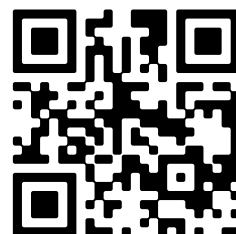
BESCHIKBAAR

WWW.ARCHIPEL41-22.NL



Type object:	Tussenwoning
Bouwjaar:	1979
Woonoppervlakte:	142 m ²
Perceeloppervlakte:	143 m ²
Inhoud:	480 m ³
Aantal kamers:	5 kamers (4 slaapkamers)
Website:	www.archipel41-22.nl

 **Buisman Makelaars**
Wij zorgen dat u zich thuis voelt



Omschrijving

Archipel 41 22, 8224 HS Lelystad

U kent het vast wel: mooi, mooier of mooist! Nu laten wij van Buisman Makelaars die keuze graag aan u, maar dat deze klokgevel woning in de zeer geliefde Archipel naar onze mening zeker één van bovengenoemde kwalificaties verdient is zeker!

Gewoon even wat kenmerken:

- Volledig nieuwe kunststof kozijnen met dubbel glas en kunststof gevelbekleding
- Een hele fraaie open keuken in L-opstelling, uitgevoerd in moderne beton-look kleurstelling
- In 2021 zijn er maar liefst 10 zonnepanelen aangebracht
- De woning geeft u direct het echte thuisgevoel
- Een flinke achtertuin op het westen gesitueerd
- Nieuwe, vergrootte en volledig betegelde badkamer met zwarte details
- VIER riante slaapkamers
- Een woning die écht op niveau is afgewerkt

Dit zijn zomaar wat kenmerken van deze vrijwel totaal gerenoveerde woning waarvan je er waarschijnlijk echt maar eentje in deze wijk vindt. Wij van Buisman Makelaars houden niet van overdrijven, of van het vertellen van onzin, dus neem gewoon even de moeite om te komen kijken.

Het centrum en het centraal station liggen op een paar minuutjes fietsen, maar veel dichterbij vindt u een heerlijk bosgebied een meerdere plekken waar de kinderen (maar u natuurlijk ook) fijn kunnen spelen.

Niets verbouwen en alleen maar genieten?? Neem dan gerust contact met ons op.

Indeling

Begane grond: Entree; hal met meterkast, in moderne kleurstelling, volledig betegeld toilet met fonteintje en doorgang naar de berging en woonkamer; berging welke is voorzien van de wasmachine- en droger aansluiting en beschikt over kozijn met ventilatiooroster; tuingerichte woonkamer met een grote schuifpui naar de tuin; open keuken (vernieuwd in 2021) in hoekopstelling welke is uitgevoerd in lichte kleurstelling en voorzien van de navolgende inbouwapparatuur: een inductie kookplaat, combi oven, RVS afzuigschouw, volledig geïntegreerde vaatwasser, koelkast, combi magnetron en flink wat kastruimte. De woonkamer met open keuken samen meten niet minder dan bijna 47m²!!

De begane grond verdieping is voorzien van een houtlook PVC vloer en hoofdzakelijk moderne convector radiatoren.

Eerste verdieping: Ruime overloop met eventueel ruimte voor een vaste kastenwand; twee riante slaapkamers van 13,4 en 16,9m²; zeer luxe, volledig betegelde badkamer (2021) welke is vergroot en voorzien van een inloopdouche, badkamer meubel met twee kranen, een tweede toilet (vrijhangend) en een designradiator.

De verdieping is voorzien van een in moderne kleurstelling uitgevoerde laminaatvloer.

Tweede verdieping: Via een vaste trap, met bovenaan een deur bereikt u de (voormalige) voorzolder van circa 14m², welke momenteel wordt gebruikt als extra slaapkamer; separate ruimte met de opstelling van de cv-ketel (Nefit uit 2019, eigendom); riante VIERDE slaapkamer van niet minder dan 14,1m², welke vanwege de lichtinval en hoogte van de kamer veel ruimer voelt dan doet vermoeden.

Tuin: De tuin is op het zonnige westen gesitueerd en meet ongeveer 11 diep x 5,5 meter breed en is voorzien van een ruim terras bij de woning, erfafscheidingen, een "gazon" van kunstgras en een gezellige, vrijstaande houten

overkapping van 4,52 x 2,61 meter.

Prijs: € 425.000,00 kosten koper

Aanvaarding: in overleg.

Bijzonderheden:

- Bouwjaar: 1979
- Woonoppervlakte: 142m²
- Perceeloppervlakte: 143m² eigen grond
- Inhoud: 480m³
- Kunststof kozijnen met (deels) draaikiëp/kantelramen, vlieghorren en een aluminium schuifpui een schuifpui, voorzien van hr++ beglazing
- De gevelbekleding is eveneens in onderhoudsvriendelijk kunststof (Keralit) uitgevoerd
- In 2021 zijn er 10 zonnepanelen geïnstalleerd
- De woonkamer inclusief open keuken meet maar liefst 47m²
- In 2020 is de kruipruimte geïsoleerd met EPS++ parels
- Keuken vervangen in 2021 en voorzien van (voornamelijk) Samsung inbouw apparatuur
- Dakbedekking van de woning is in 2017 en het schuurdak in 2019 vervangen
- Beide dakgroten zijn vervangen (rechts in 2019, links in 2024)
- Dexze woning is gelegen in een rustige, kindvriendelijke woonwijk met veel groen in de directe omgeving
- CV: Nefit Pro Line NXTHRC24/CW3 uit 2019, eigendom
- Badkamer vergroot en vervangen in november 2021
- Meterkast uitgebreid in 2021
- Een circa 11 meter diepe achtertuin met houten overkapping, welke op het westen is gesitueerd!
- Heerlijk ruime woning in een autoluwe, kinderrijke buurt, zeer nabij diverse basisscholen, stadscentrum en bosgebied
- Energielabel: B, geldig tot 25 januari 2035
- De gepubliceerde informatie is indicatief en toegepaste maten betreffen circa maten waaraan nadrukkelijk geen rechten kunnen worden ontleend.

Kenmerken

Vraagprijs:	€ 425.000 k.k.
Aanvaarding:	In overleg

Bouw

Object type:	Eengezinswoning, tussenwoning
Soort bouw:	Bestaande bouw
Bouwjaar:	1979
Soort dak:	Samengesteld dak bedekt met bitumineuze dakbedekking

Oppervlakte en inhoud

Woonoppervlakte:	142 m²
Perceeloppervlakte:	143 m²
Inhoud:	480 m³

Indeling

Aantal kamers:	5 kamers (4 slaapkamers)
Aantal badkamers:	1 badkamer en 1 apart toilet
Badkamervoorzieningen:	Inloopdouche, toilet, vloerverwarming, en wastafelmeubel
Aantal woonlagen:	3 woonlagen
Voorzieningen:	Mechanische ventilatie, schuifpui, en zonnepanelen

Energie

Energietabel:	B
Isolatie:	Dubbel glas, muurisolatie en vloerisolatie
Verwarming:	Cv-ketel
Warm water:	Cv-ketel
Cv ketel:	Nefit pro line nxthrc24/cw3 (gas gestookt combiketel uit 2019, eigendom)

Buitenruimte

Ligging:	Beschutte ligging, in bosrijke omgeving en in woonwijk
Tuin:	Achtertuintuin en voortuin
Achtertuintuin:	61 m² (11,00 meter diep en 5,50 meter breed)

Ligging tuin:

Gelegen op het westen en

Bergruimte

Schuur berging:

Inpandig

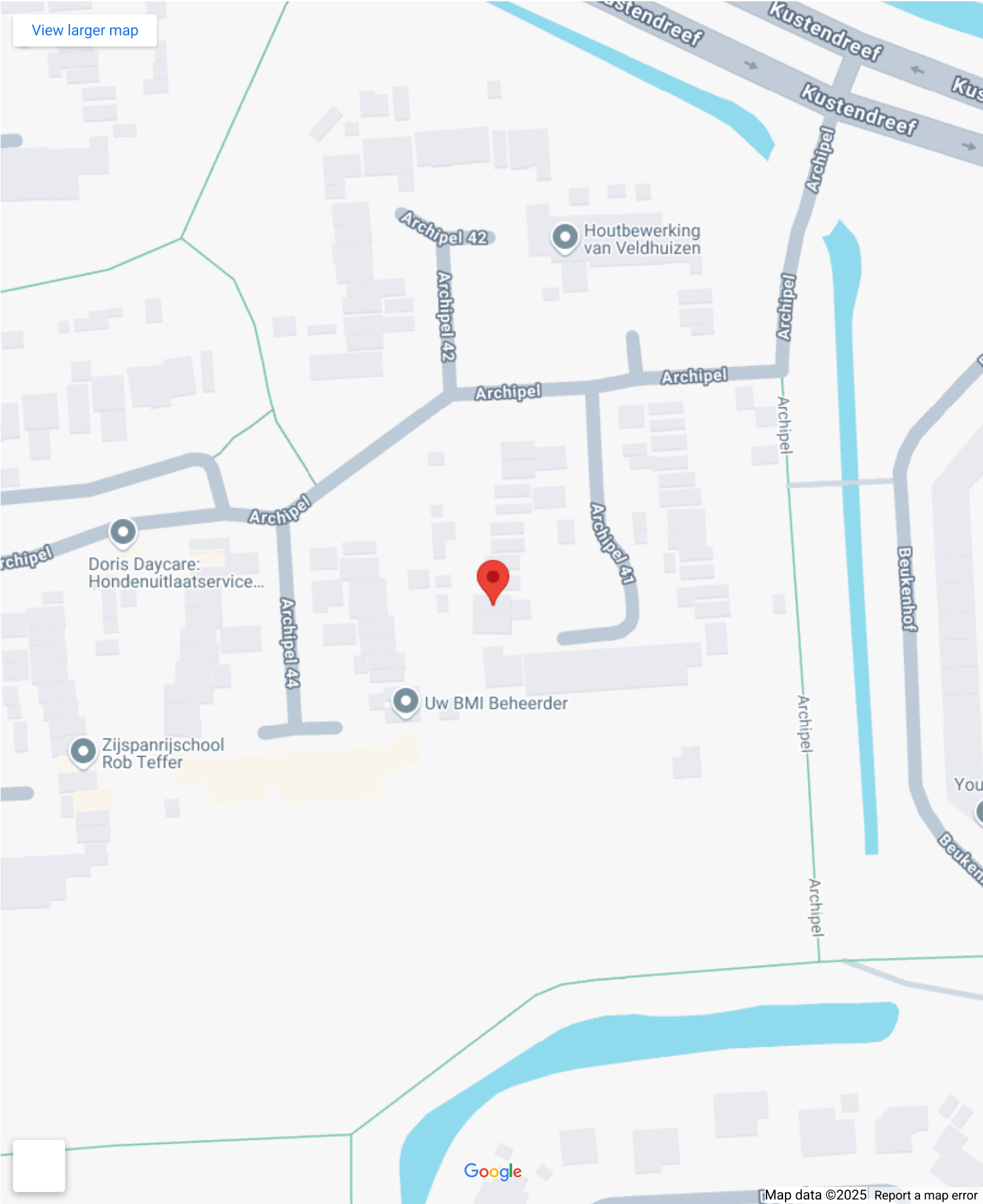
Voorzieningen schuur:

Elektra, verwarming en stromend water

Soort parkeergelegenheid:

Openbaar parkeren

Op de kaart



Op de kaart



Archipel 41 22

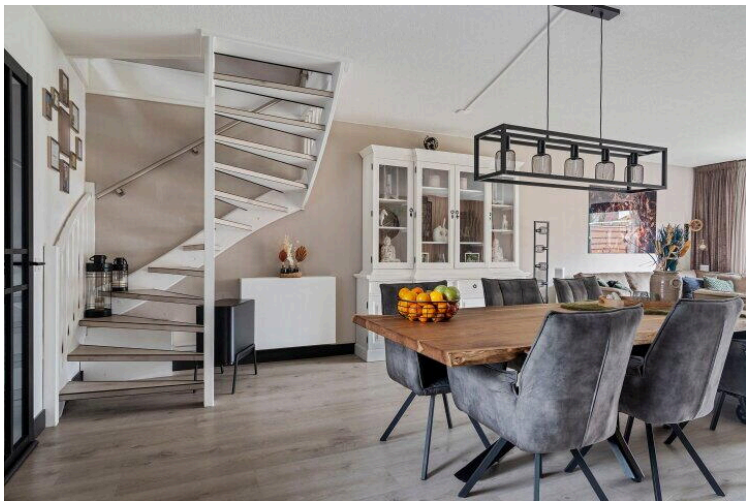
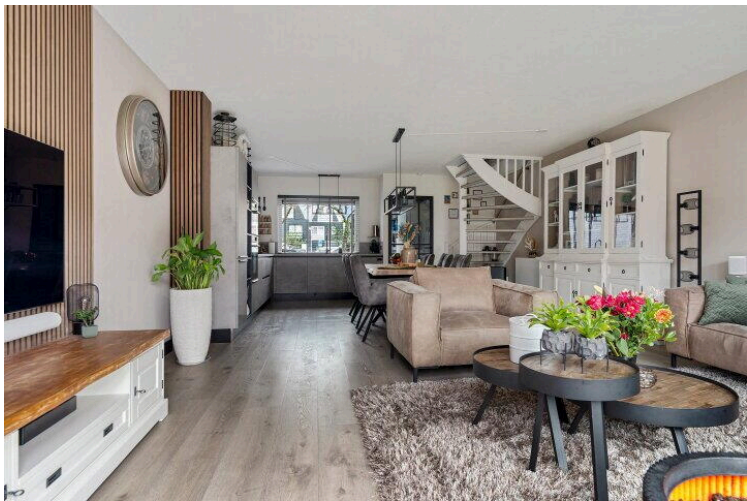
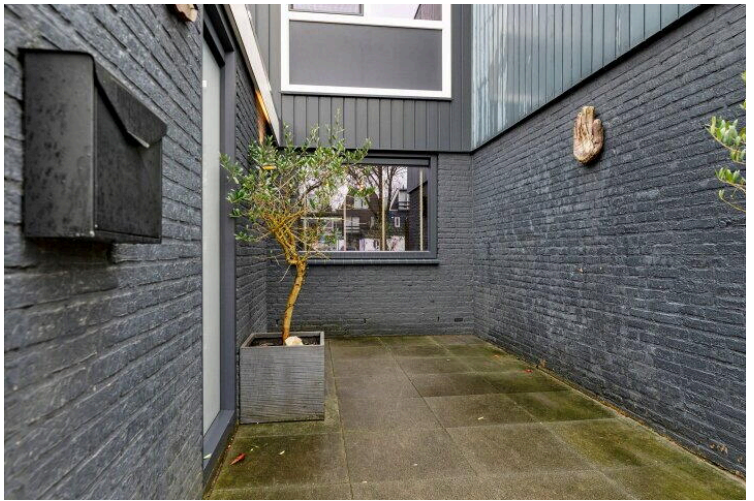
Archipel 41 22, 8224 HS Lelystad

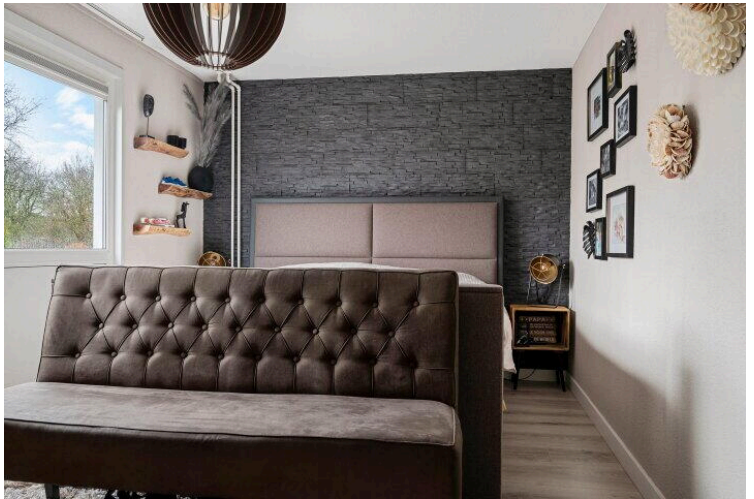
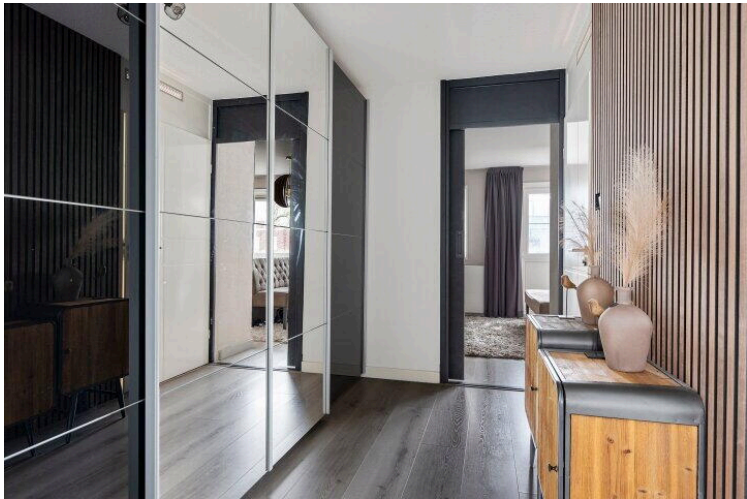
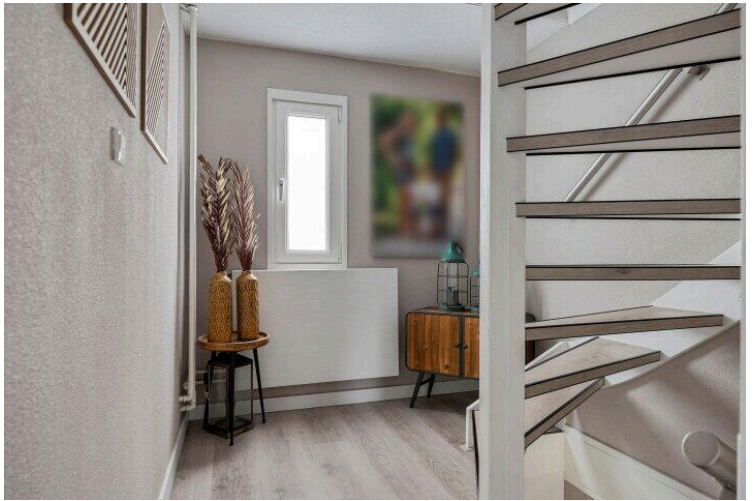
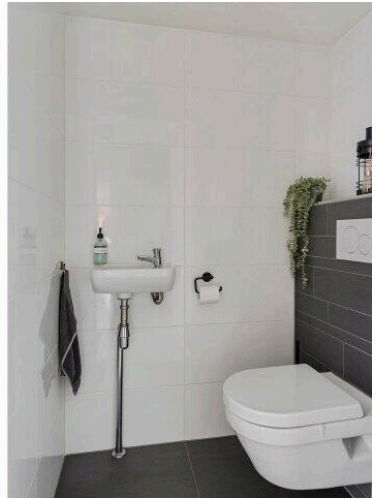
[Directions](#)

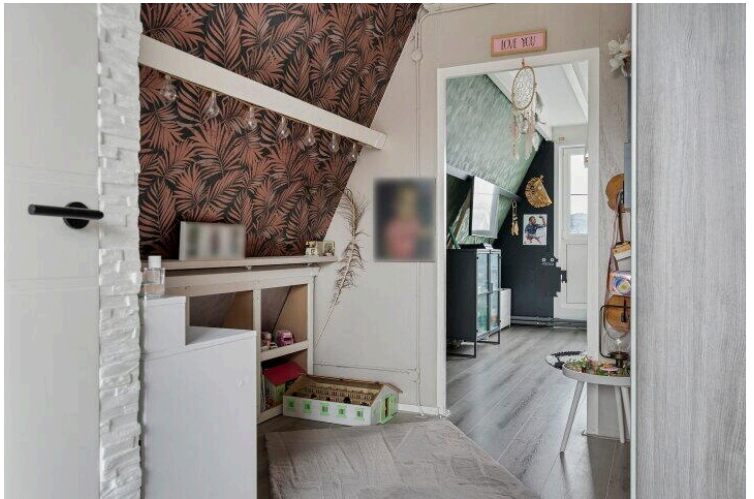
[View larger map](#)

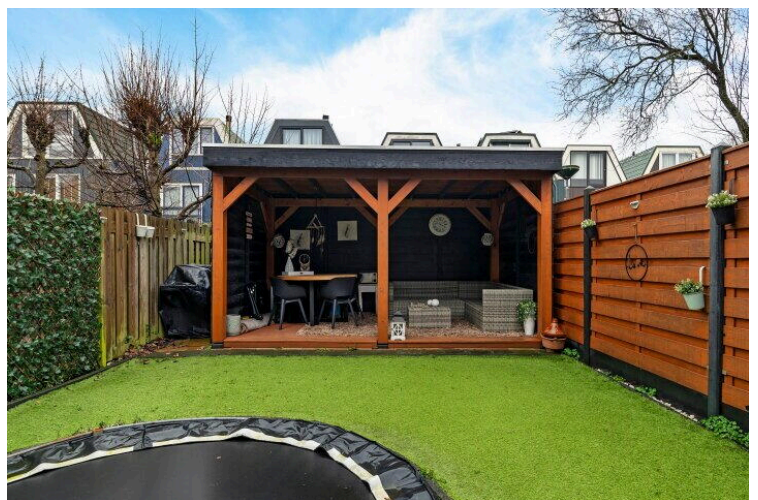
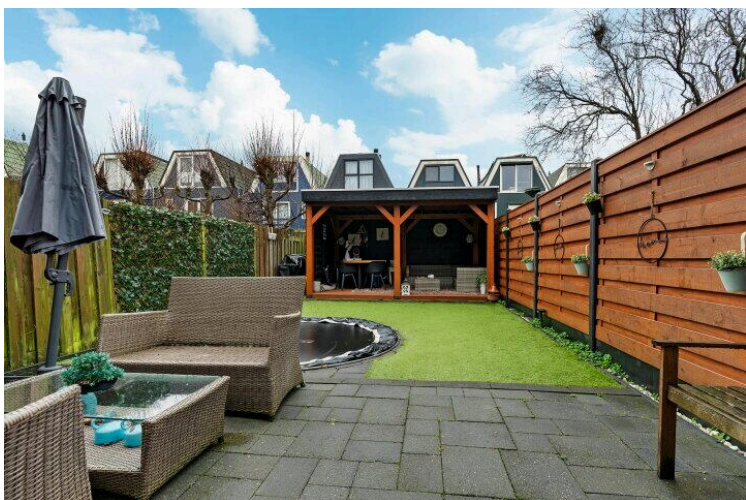
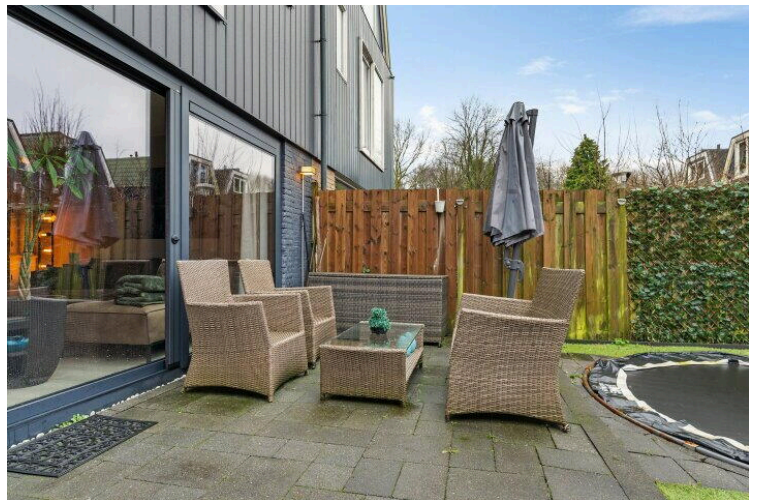
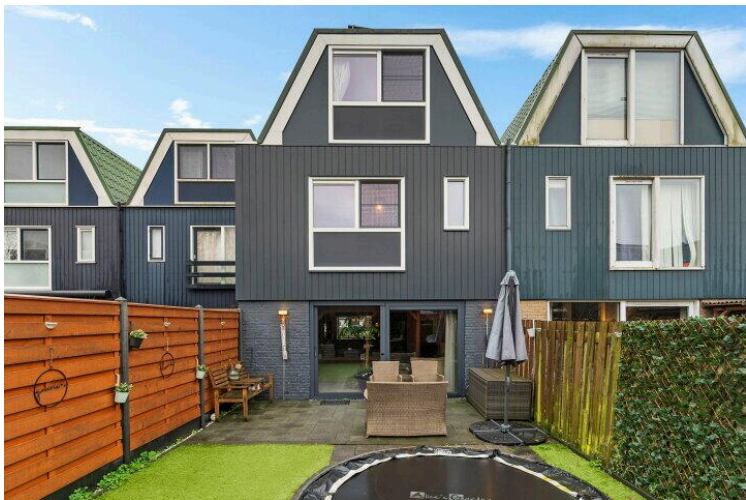
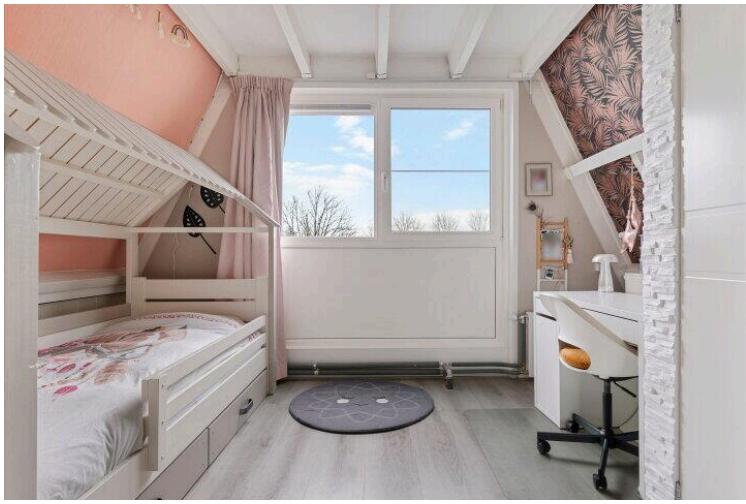
Google

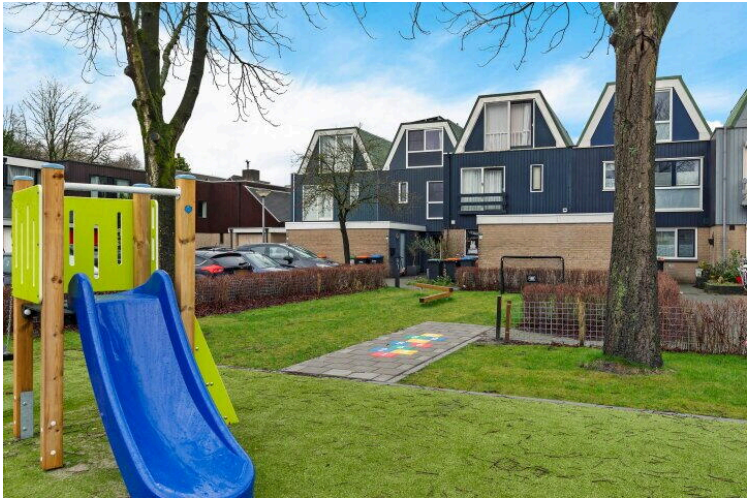
Map data ©2025 GeoBasis-DE/BKG (©2009), Google [Report a map error](#)











Archipel 41 22

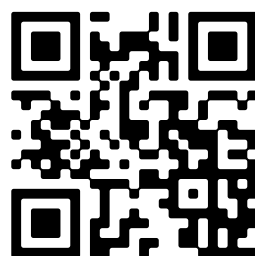
www.archipel41-22.nl



Buisman Makelaars

Zilverparkkade 15
8232 WJ, Lelystad

www.buismanmakelaars.nl
0320 - 202 040



📱 Scan Mij!