

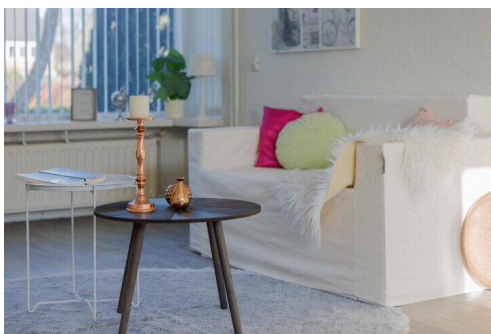
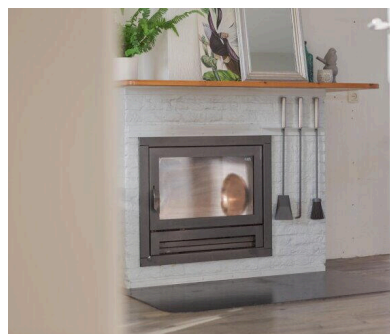
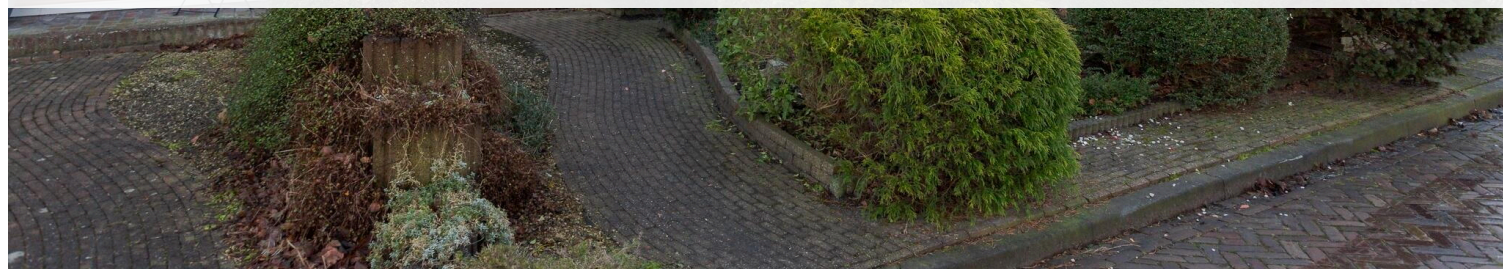
# Sneek

Meliere 10 | Vraagprijs € 275.000 k.k.

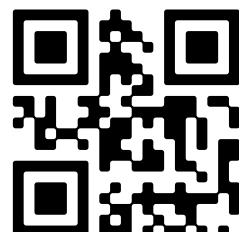


## BESCHIKBAAR

[WWW.MELIERE10.NL](http://WWW.MELIERE10.NL)



Type object:	Tussenwoning
Bouwjaar:	1975
Woonoppervlakte:	112 m <sup>2</sup>
Perceeloppervlakte:	159 m <sup>2</sup>
Inhoud:	416 m <sup>3</sup>
Aantal kamers:	5 kamers (4 slaapkamers)
Website:	<a href="http://www.meliere10.nl">www.meliere10.nl</a>



# Omschrijving

## Meliere 10, 8604 BM Sneek

Wonen op een rustige groene locatie, maar toch dicht bij allerlei voorzieningen zoals een grote supermarkt, een basisschool, heerlijke wandelpaden en op fietsafstand van het centrum? En dan ook nog in een lekkere ruime woning met flink wat slaapkamers, gezellige woonkamer en beschutte achtertuin? Welkom aan de Meliere!

Zodra je de woning binnenstapt ervaar je direct het licht en de ruimte. Via de hal kom je in de keuken die weer toegang geeft tot de bijkeuken/berging. De woonkamer is heerlijk licht door de grote raampartijen met aan de voorzijde zicht op het kinderspeelveldje.

Op de eerste verdieping vind je vier slaapkamers en de badkamer. Een vaste trap brengt je naar de tweede verdieping. En wat heb je hier een ruimte! Mogelijkheden genoeg voor bijvoorbeeld nog een slaapkamer of hobbyruimte.

De achtertuin is gelegen op het zuidoosten en is ook via de steeg bereikbaar.

Oké, het interieur is hier en daar wat gedateerd, maar stel je eens voor wat voor mogelijkheden er zijn. Een open keuken met kookeiland, een moderne woonkamer met houtkachel, op de verdieping een slaapkamer gebruiken om een strakke badkamer te maken, en op de zolder nog een extra slaapkamer. En dat alles geheel naar je eigen smaak.

Voor meer info bekijk ook even de video en de eigen website van deze woning. En zie je het dan helemaal zitten om hier je eigen paleisje van te maken, wacht dan niet langer. Bel of mail ons voor een afspraak, we laten deze beleving graag aan je zien. Tot ziens!

## Kenmerken

Vraagprijs:	€ 275.000 k.k.
Aanvaarding:	In overleg

## Bouw

Object type:	Eengezinswoning, tussenwoning
Soort bouw:	Bestaande bouw
Bouwjaar:	1975
Soort dak:	Zadeldak bedekt met pannen

## Oppervlakte en inhoud

Woonoppervlakte:	112 m²
Perceeloppervlakte:	159 m²
Inhoud:	416 m³
Overige inpandige ruimte:	27 m²
Gebouwgebonden buitenruimte:	4 m²

## Indeling

Aantal kamers:	5 kamers (4 slaapkamers)
Aantal badkamers:	1 badkamer
Badkamervoorzieningen:	Toilet, douche, wastafel
Aantal woonlagen:	3 woonlagen

## Energie

Isolatie:	Dakisolatie, muurisolatie, dubbel glas
Verwarming:	Cv-ketel
Warm water:	Cv-ketel
Cv ketel:	Combiketel gas gestookt uit 2010 (eigendom)

## Buitenruimte

Tuin:	Achtertuin, voortuin
Achtertuin:	60 m² (10 meter diep en 6 meter breed)
Ligging tuin:	Gelegen op het zuidoosten en bereikbaar via achterom

## Bergruimte

Schuur berging:	Aangebouwd steen
Voorzieningen schuur:	Voorzien van elektra
Soort parkeergelegenheid:	Openbaar parkeren

## Garage

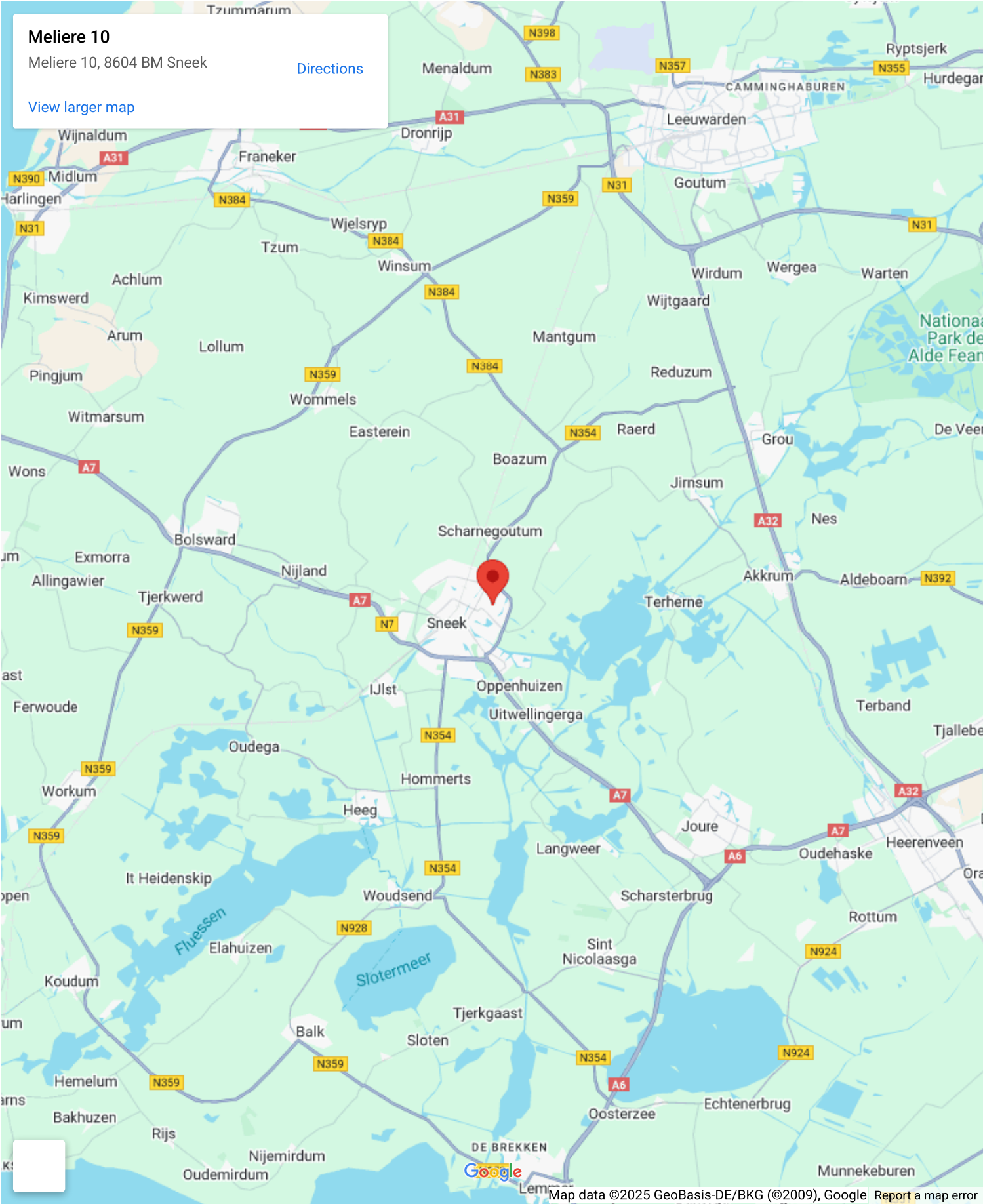
Soort garage:	Geen garage
---------------	-------------



# Op de kaart



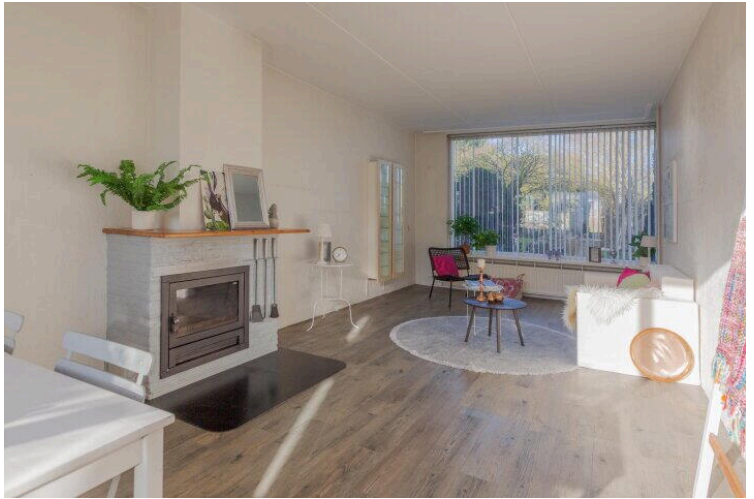
# Op de kaart



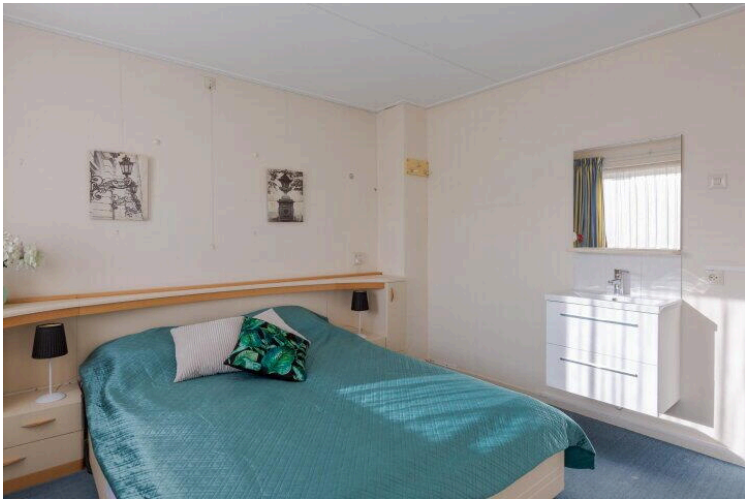
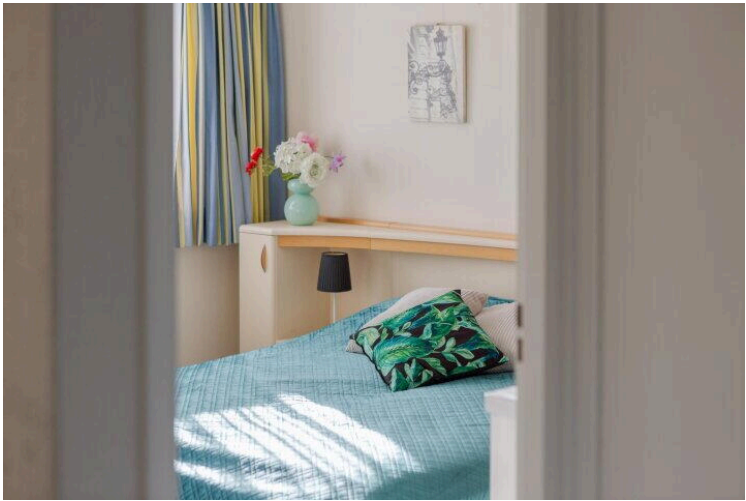
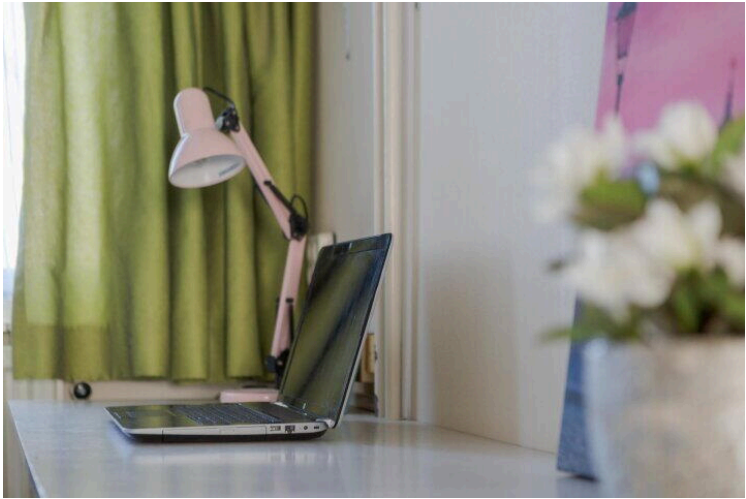




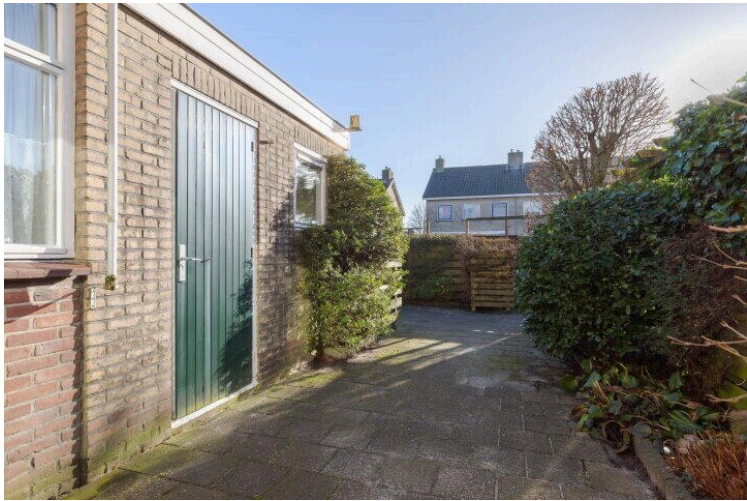






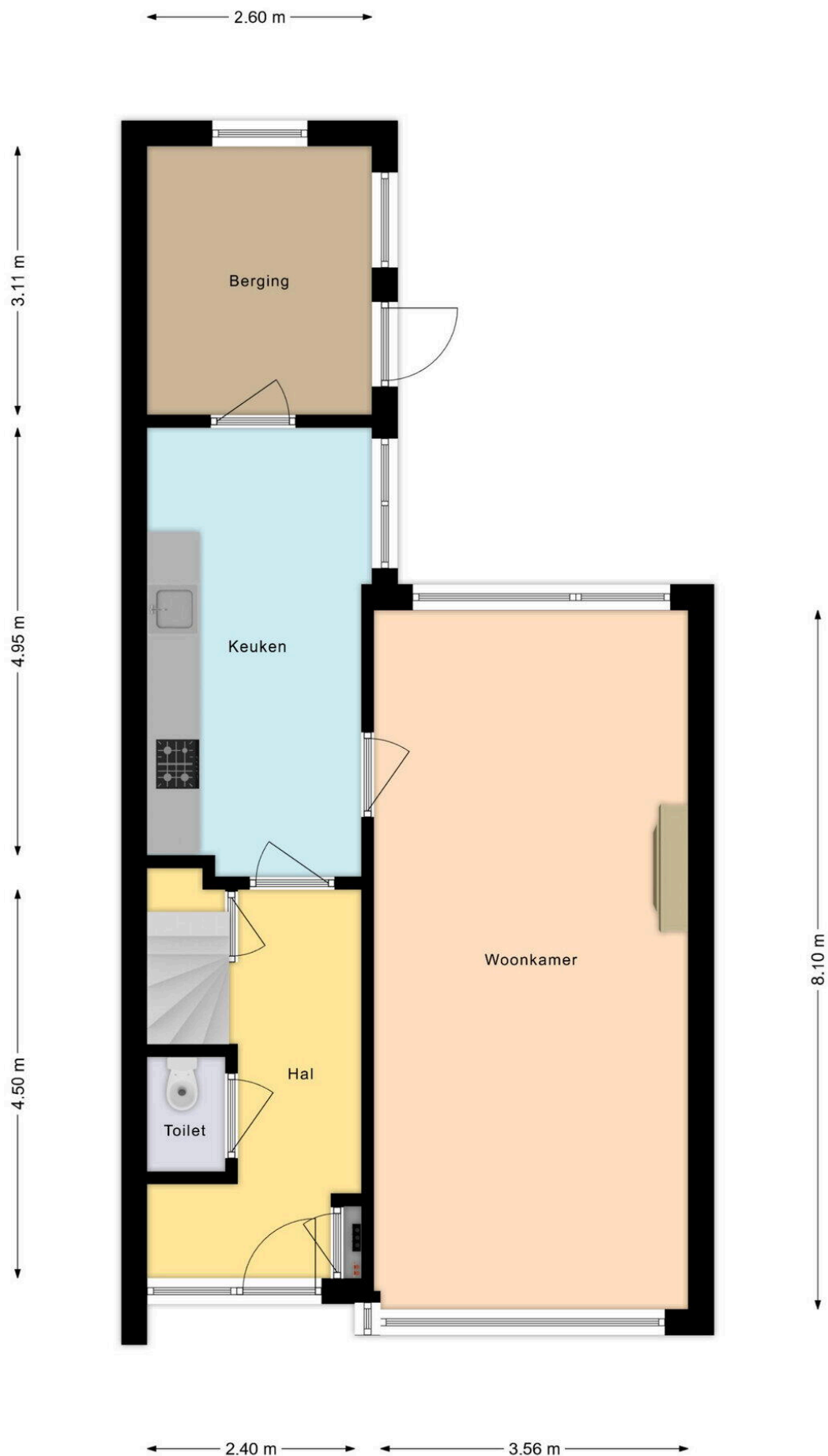






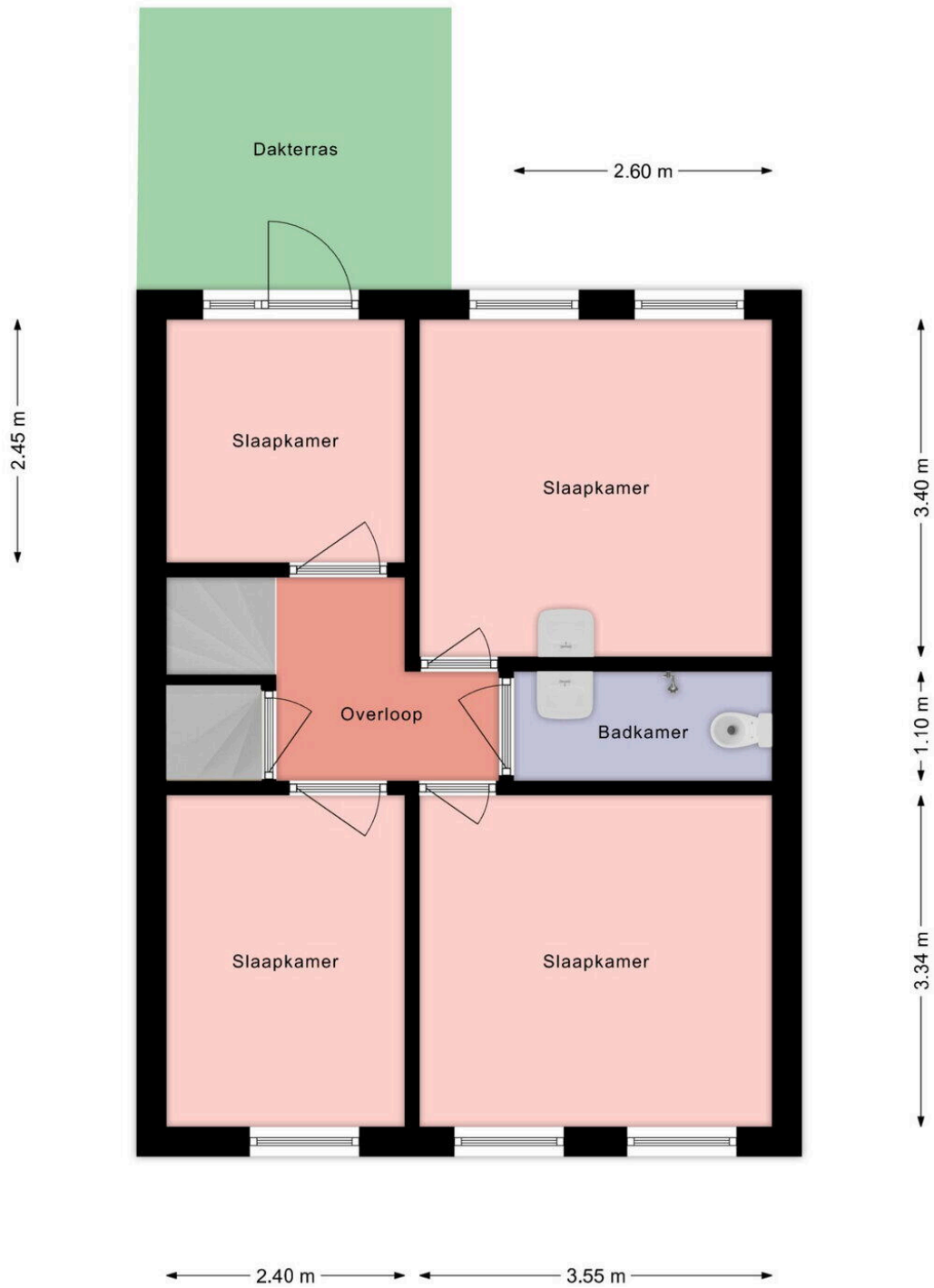




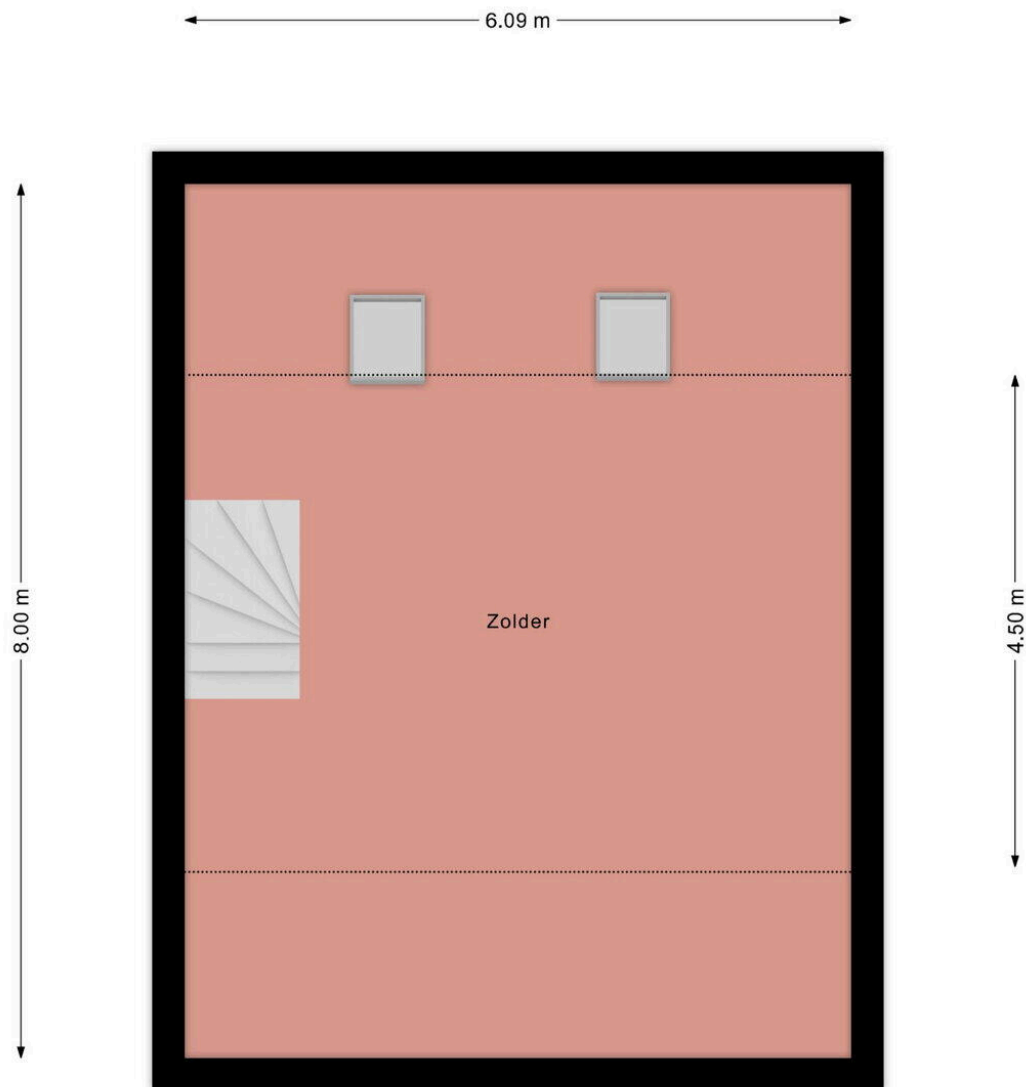


Deze plattegronden zijn opgemaakt voor indicatieve doeleinden.  
Hieraan kunnen geen rechten worden ontleend.





Deze plattegronden zijn opgemaakt voor indicatieve doeleinden.  
Hieraan kunnen geen rechten worden ontleend.



**Deze plattegronden zijn opgemaakt voor indicatieve doeleinden.  
Hieraan kunnen geen rechten worden ontleend.**



# Meliere 10

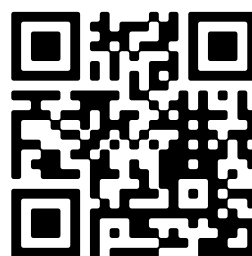
[www.meliere10.nl](http://www.meliere10.nl)



## Kuperus Heeringa Makelaardij

Galamagracht 33  
8651 EC, IJlst

[www.kuperusheeringa.nl](http://www.kuperusheeringa.nl)  
0515 - 335 768



📱 Scan Mij!