

# Hupselseweg 9 a 7151 EL Eibergen



**ietsanders**  
makelaars

Vraagprijs  
€ 399.009,- k.k.

[www.ietsandersmakelaars.nl](http://www.ietsandersmakelaars.nl)

| 0543 - 76 90 04

| [info@ietsandersmakelaars.nl](mailto:info@ietsandersmakelaars.nl)





Aantal kamers : 5  
Aantal slaapkamers : 3  
Woonoppervlakte : 132 m<sup>2</sup>  
Overige inpandige ruimte : 20 m<sup>2</sup>  
Perceeloppervlakte : 300 m<sup>2</sup>  
Inhoud : 525 m<sup>3</sup>  
Bouwjaar : 1996  
Ligging : Aan rustige weg, In woonwijk,  
Beschutte ligging  
Onderhoud binnen : Goed  
Onderhoud buiten : Goed  
Tuin : Achtertuin, Voortuin

Aan de Hupselseweg 9a vind je een charmante, uitgebouwde twee-onder-een-kapper die écht alles heeft: licht, ruimte en praktische details die je dagelijks leven een stuk makkelijker én leuker maken. Dit is een woning waar je met plezier woont, werkt én ontspant. We nemen je graag mee voor een rondje door de woning!

### **BINNENKIJKEN**

We rijden stapvoets richting de woning en zetten de auto neer op de zeer royale oprit voor maar liefst vier auto's. Ja, je leest het goed! We lopen via de voordeur naar binnen en staan in de hal. Links de trapopgang en ruimte voor de jassen, rechts een keurig vernieuwd toilet en de meterkast. Dat begint al goed!



Loop je verder, dan betreed je de woonkamer. Hier voel je meteen waarom deze woning een thuis is: het knisperende hout in de kachel zorgt direct voor gezelligheid. De erker en de grote ramen aan de voorzijde brengen een flinke dosis daglicht naar binnen, zelfs op een bewolkte dag. Een perfecte plek om neer te ploffen en te genieten van het uitzicht (je kijkt prachtig de straat in) met een lekkere kop koffie.

Vanuit de woonkamer loop je door naar de uitgebouwde open woonkeuken. De grote schuifpui zorgt voor verbinding met de tuin en springt meteen in het oog, net als de strakke afwerking van de keuken, die twee jaar geleden nog een opfrisbeurt kreeg. Alles ziet er piekfijn uit! Dankzij de vloerverwarming heb je hier nooit koude voeten.

En dan, de bijkeuken: een plek die je stiekem niet meer kunt missen. Met een strak plafond en ingebouwde spotjes oogt hij niet alleen praktisch, maar ook stijlvol. Perfect om vieze schoenen en natte jassen uit het zicht te houden of om snel iets op te bergen. Vanuit hier kom je in de tuin of loop je door naar de extra ruimte die nu als kantoor wordt gebruikt. Heb je een hobby of werk je veel vanuit huis? Dan is deze plek een absolute uitkomst.

## **BUITENLEVEN**

De achtertuin ligt op het oosten, en dat betekent ontbijten in de ochtendzon! De tuin is breed, ruim en biedt genoeg plek voor een loungeset, een barbecue of een speeltoestel. Aan de zijkant van de woning vind je een praktische berging met stroom, buitenkraan én een doorgang naar de oprit. Handig als je fietsen, tuingereedschap of andere spullen wilt stallen zonder door de woning te moeten.





### DE EERSTE VERDIEPING

We nemen de vaste trap naar boven en komen uit op de eerste verdieping. Hier vind je links een royale slaapkamer met handige inbouwkast. Naast deze kamer ligt een tweede slaapkamer, voorzien van een vernieuwd groot Velux dakraam dat zorgt voor veel licht en ventilatie. De vernieuwde badkamer? Die is netjes en compleet uitgerust met een inloofdouche, een ligbad, een wastafel en een toilet. Alles wat je nodig hebt om ontspannen je dag te beginnen of juist af te sluiten.

### DE ZOLDER

Via de vaste trap gaan we door naar de tweede verdieping. Hier ligt nog een zee aan mogelijkheden. De zolder is al voorzien van een scheidingswand en groot dakraam, waardoor je in no-time een extra slaapkamer kunt realiseren. Eigenlijk is hier alleen nog een bed nodig en voilà, een derde slaapkamer is geboren!

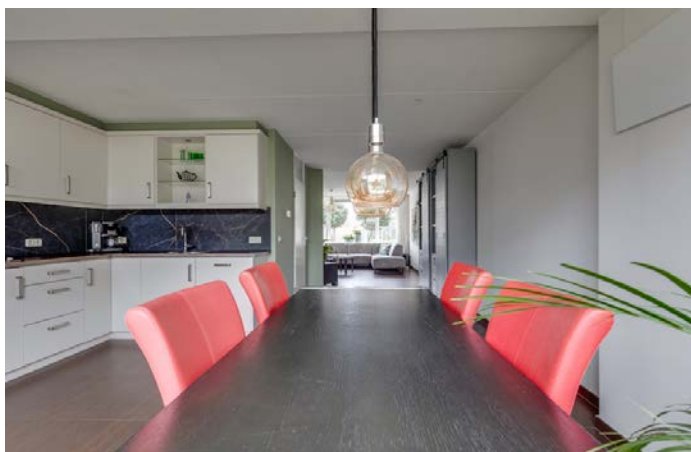
### BONDIGE REACTIE VAN DE VERKOPERS

Het is hier heel fijn wonen. De buurt is gemoedelijk en rustig. Voor ons is het grote pluspunt van dit huis het licht en de verbinding met buiten. Het licht komt van alle kanten, door de schuifpui in de keuken, aan de voorkant via de erker en het zijraam. En natuurlijk de reactie van mensen als ze zich verbazen dat dit huis een stuk groter is dan het vanaf de voorkant lijkt. Wij hebben er alle vertrouwen in dat de nieuwe bewoners zich hier thuis gaan voelen



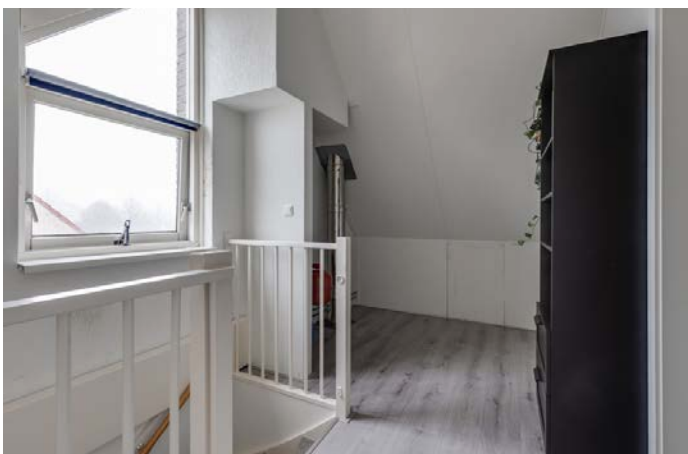
























De plattegronden zijn geproduceerd voor promotionele doeleinden en ter indicatie.  
 Het is niet aan te raden om deze plattegronden te gebruiken voor andere doeleinden.

Hupselseweg 9a - Eibergen  
Begane Grond



De plattegronden zijn geproduceerd voor promotionele doeleinden en ter indicatie.  
Aan de plattegronden kunnen geen rechten worden ontleend.  
© www.objectenco.nl



Hupselseweg 9a - Eibergen  
Eerste Verdieping

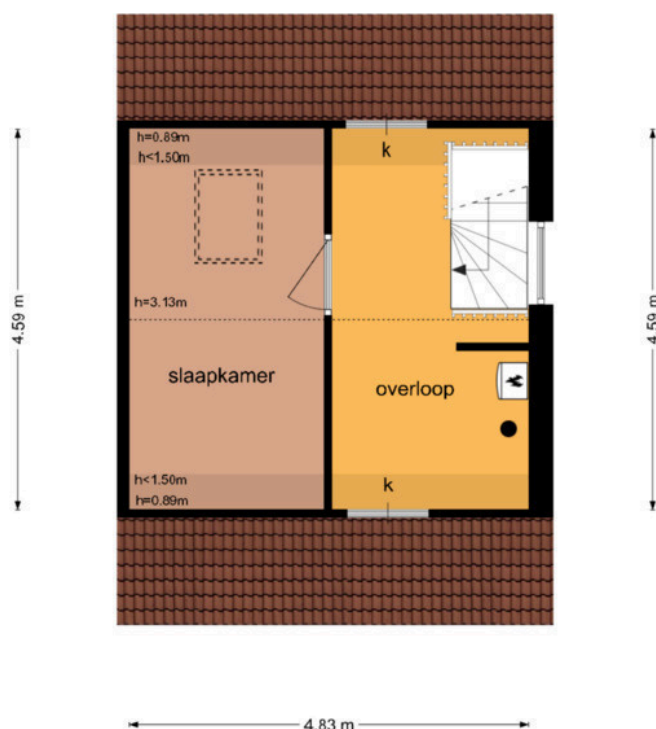
2.74 m



De plattegronden zijn geproduceerd voor promotionele doeleinden en ter indicatie.  
Aan de plattegronden kunnen geen rechten worden ontleend  
© www.objectenco.nl

Hupselseweg 9a - Eibergen  
Tweede Verdieping

2.36 m 2.37 m



4.83 m

De plattegronden zijn geproduceerd voor promotionele doeleinden en ter indicatie.  
Aan de plattegronden kunnen geen rechten worden ontleend  
© www.objectenco.nl



## Informatie bij het rapport

Object&co Nederland BV heeft een NEN 2580 gebaseerd meetrapport samengesteld, waarin de gebruiksoppervlaktes gesplitst per woonlaag en/of bijzondere ruimten zijn aangegeven.

Het meetrapport is opgesteld conform actuele Meetinstructies Gebruiksoppervlakte Woningen en Bruto Inhoud Woningen welke gebaseerd zijn op de de richtlijn NEN 2580:2007 NL, 'Oppervlakten en inhouden van gebouwen – Termen, definities en bepalingsmethoden', inclusief het correctieblad NEN 2580:2007/C1:2008.

## Verantwoording Meetrapport NEN 2580

- De meting heeft plaatsgevonden op 5-02-2025 waarbij de maatvoering van alle ruimten is nagemeten en genoteerd alsmede gecontroleerd op gebruiksfunctie;
- Indien de woningscheidende muur wordt gedeeld met een naastgelegen binnenruimte, dan is voor de maatvoering het hart van de muur aangehouden;
- Op de zolderverdieping is er eventueel rekening gehouden met een beperkte stahoogte < 1,50 meter, veroorzaakt door de schuine daklijn.

Object&co Nederland BV heeft de navolgende vloeroppervlakten en inhoud vastgesteld:

Bruto vloeroppervlakte - Woning	195,30 m <sup>2</sup>
Bruto vloeroppervlakte - Geheel Perceel	195,30 m <sup>2</sup>
Gebruiksoppervlakte(n) - Wonen	<b>131,50 m<sup>2</sup></b>
Gebruiksoppervlakte(n) - Overige inpandige ruimte(n)	<b>19,60 m<sup>2</sup></b>
Gebruiksoppervlakte(n) - Gebouwgebonden buitenruimte(n)	<b>0,00 m<sup>2</sup></b>
Gebruiksoppervlakte(n) - Externe bergruimte(n)	<b>0,00 m<sup>2</sup></b>
Bruto inhoud - Woning	<b>524,94 m<sup>3</sup></b>
Bruto inhoud - Geheel Perceel	524,94 m <sup>3</sup>

Rapport opgemaakt door Mario van Essen, naar beste kennis en wetenschap, geheel te goeder trouw.

Maatvoering en ruimtegebruik op locatie gecontroleerd en ingemeten. Stephanie Mullaart Hoegen op 5-02-2025.

Hilversum, 2025-02-08



Ing. Mario van Essen  
Object&co Nederland BV

## Gehanteerde begrippen en meettechnisch kader

Bij het bepalen van de vloeroppervlakte en inhoud is uitgegaan van de actuele Meetinstructies

Gebruiksoppervlakte Woningen en Bruto Inhoud Woningen gebaseerd op de NEN 2580:2007 NL, inzake 'Oppervlakten en inhoud van gebouwen – Termen, definities en bepalingsmethoden', inclusief het correctieblad C1:2008 en voor zover relevant conform de NTA 2581 'Opstellen van meetrapporten volgens NEN 2580'.

Hieronder een beknopte uitleg van de bovengenoemde norm, mits er sprake is van relevantie tot dit rapport. Voor de complete tekst dient u de norm te raadplegen alsmede de hiervan afgeleide "Meetinstructie bepalen gebruiksoppervlakte woningen volgens NEN-2580" en de "Meetinstructie bepalen bruto inhoud woningen volgens NEN-2580" in de actuele versies vastgesteld door NVM, VBO makelaar, VastgoedPRO, Vereniging Nederlandse Gemeenten en de Waarderingskamer.

### Brutovloeroppervlakte (BVO)

De brutovloeroppervlakte van een ruimte, of van een groep van ruimten, is de oppervlakte gemeten op vloerniveau langs de buitenomtrek van de opgaande scheidingsconstructies, die de desbetreffende ruimte of een groep van ruimten omhullen.

- Bij bepaling van de BVO wordt niet meegerekend een schalmgat of een vide met een oppervlakte die groter dan of gelijk is aan 4,0 m<sup>2</sup> (inclusief de ruimte voor verticaal verkeer).
- Indien binnenruimte aan een aanpalende binnenruimte grenst, moet worden gemeten tot het hart van de desbetreffende scheidingsconstructie.
- Indien een gebouwgebonden buitenruimte aan een binnenruimte grenst, moet het grondvlak van de scheidingsconstructie volledig worden toegerekend aan het BVO van de binnenruimte.

### Gebruiksoppervlakte (GO)

De gebruiksoppervlakte van een ruimte, of van een groep van ruimten, is de oppervlakte gemeten op vloerniveau tussen de opgaande scheidingsconstructie die de desbetreffende ruimte of groep van ruimten omhullen.

Bij de bepaling van de GO wordt **niet** meegerekend:

- Een vide indien de oppervlakte daarvan groter is dan, of gelijk is aan 4,0 m<sup>2</sup>;
- Constructieve delen zoals dragende binnenmuren en (leiding) schachten en vrijstaande constructies zoals kolommen of een nis dan wel inspringend gebouwdelen, indien de horizontale doorsnede daarvan kleiner is dan of gelijk is aan 0,50 m<sup>2</sup>;
- Ruimten met beperkte stahoogte; dit is de oppervlakte van vloeren, waarboven de netto-hoogte kleiner is dan 1,50 meter, met uitzondering van vloeren onder trappen.



## Gebruiksoppervlakte: Overige inpandige ruimte

Een ruimte(n) is overig inpandige ruimte(n) indien een van de onderstaande gevallen geldt:

- Het hoogste punt tussen 1.50 meter en 2 meter hoog is;
- Het hoogste punt hoger dan 2 meter is, maar het aaneengesloten oppervlak hoger dan 2 m kleiner is dan 4 m<sup>2</sup>;
- De ruimte(n) bouwkundig slechts geschikt is als bergruimte(n), bijvoorbeeld een fietsenstalling, een garage of een niet te belopen zolder;
- Er sprake is van een bergzolder dat wil zeggen een zolder die alleen toegankelijk is met een nietvaste trap en/of een zolder met onvoldoende daglicht (raamoppervlakte kleiner dan een halve vierkante meter).

In twijfelgevallen worden de ruimte gerekend als woonruimte. Gang, keuken en bijkeuken, wasmachineruimte, pantry, kitchenette, CV-ruimte, vaste kast en meterkast worden allen gerekend als woonruimte.

## Buitenruimten

De NEN 2580 kent diverse definities voor buitenruimten. Vanuit een praktisch oogpunt is in dit meetrapport de oppervlakte van buitenruimten zoals balkons en patio's vastgesteld op basis van de netto oppervlakte.

Een ruimte(n) is gebouwgebonden buitenruimte(n) indien deze ruimte(n) **niet of slechts gedeeltelijk is omsloten** door vaste wanden en daardoor geen vaste buitenomgrenzing heeft. Denk hierbij aan een balkon of dakterras. In geval van een appartement gelegen op de begane grond dient een terras, wanneer en voorzover dit terras rust op een drager die geïntegreerd is in de bouwconstructie van de woning, ook als gebouwgebonden buitenruimte(n) te worden beschouwd. Dit is een uitzondering op de algemene regel en NEN2580.

Voor het bepalen van de gebruiksoppervlakte van gebouwgebonden buitenruimte wordt onderscheid gemaakt tussen overdekte ruimte en niet overdekte ruimte:

- Bij overdekte gebouwgebonden buitenruimte wordt de oppervlakte gemeten tot de verticale projectie van de overkapping;
- Bij niet overdekte gebouwgebonden buitenruimte wordt het oppervlak gemeten tot de opgaande scheidingsconstructie, bijvoorbeeld een hek, dak-opstand of rand van de vloerconstructie.

Een ruimte(n) is externe bergruimte(n) indien er **geen gedeelde muur** is met het hoofdgebouw en de ruimte(n) **alleen bereikbaar is via de open lucht**. Verder geldt dat externe bergruimte(n) nooit een woonfunctie kan hebben. Externe bergruimte(n) worden volledig ingemeten, dit voor zover op locatie toegankelijk.

## Perceel (kadastrale grenzen)

Indien er in dit rapport een oppervlakte van bijvoorbeeld een tuin wordt genoemd, is deze oppervlakte uitsluitend indicatief bedoeld.

Voor het exact vaststellen van de oppervlakte van het perceel dient u het officiële kadaster of een gecertificeerde landmeter te raadplegen.

## MEETINSTRUCTIES en NEN 2580

Bovenstaande definities en uitleg zijn een verkorte samenvatting van de actuele Meetinstructies en de NEN 2580.

Indien u de volledige context wenst te weten verzoeken wij om deze instructies en de norm te bestuderen.



## Meetcertificaat

## NEN 2580 - M E E T S T A A T

Object&amp;co

© 2025 - Object&co Nederland BV  
www.objectenco.nl

Datum Meetopname 5-02-2025  
 Datum Meetrapport 08-02-2025  
 Meetrapportnr OC-2025-131900  
 Meetcertificaat Type A Op locatie gecontroleerd en ingemeten

Meetbedrijf Object&co Nederland BV  
 Opsteller M. van Essen  
 Opnemer Stephanie Mullaart Hoegen  
 Status Definitief

Object type Woning  
 Adres Hupselseweg 9a  
 Postcode/Plaats 7151 EL Eibergen

Verklaring Meetcertificaat:  
 Maatvoering en ruimtegebruik op locatie gecontroleerd en ingemeten.

Opdrachtgever Iets Anders Makelaars  
 Adres Landstraat 2  
 Postcode/Plaats 7121 CR Aalten

Object&co stelt meetrapporten op conform de door de NEN uitgegeven NTA 2581:2011 "Opstellen van meetrapporten volgens NEN 2580:2007 incl. correctieblad C1:2008" in combinatie met de hiervan afgeleide "Meetinstructie bepalen gebruiksoppervlakte woningen volgens NEN-2580" en de "Meetinstructie bepalen bruto inhoud woningen volgens NEN-2580" in de 2016 versies vastgesteld door NVM, VBO makelaar, VastgoedPRO, Vereniging Nederlandse Gemeenten en de Waarderingskamer.

		PRE BVO AFTREK	BVO	BVO AFTREK	POST BVO AFTREK		GEBRUIKSOPPERVLAKTEN			OPPERVLAKTE	INHOUD
		Vides en schalmgaten > 4 m² VI	Bruto vloer-oppervlakte (excl. Vides etc. > 4 m²) BVO	Tarra oppervlakte (BVO-NVO) TO	Ruimte met beperkte stahoogte < 1,50 m H150	Verticaal Verkeer > 4 m² & niet toegankelijke ruimten VV	Woon ruimte GO	Overige inpandige ruimte GOOI	Gebouw gebonden buiten ruimte GOGB	Externe bergruimte OEBR	Bruto inhoud m³ BI
00	BEGANE GROND	-	106,40	12,60	-	-	74,20	19,60	-	-	323,83
	Woon-/werkrimte	-	84,90	10,70	-	-	74,20	-	-	-	263,41
	Berging	-	21,50	1,90	-	-	-	19,60	-	-	60,42
01	EERSTE VERDIEPING	-	50,00	7,80	2,90	-	39,30	-	-	-	128,57
	Woon-/werkrimte	-	50,00	7,80	2,90	-	39,30	-	-	-	128,57
02	TWEDE VERDIEPING	-	38,90	6,30	14,60	-	18,00	-	-	-	72,55
	Woon-/werkrimte	-	38,90	6,30	14,60	-	18,00	-	-	-	72,55
TGP	Totalel geheel Perceel	-	195,30	26,70	17,50	-	131,50	19,60	-	-	524,94
TW	Totalel Woning		195,30				131,50	19,60	-	-	524,94



## Legenda vlakkentekening:



VIDES / SCHALMGAT  
> 4 m²

BVO

BRUTOVLOER-  
OPPERVLAKTE

TARRA  
OPPERVLAKTE

RUIMTE MET  
BEPERKTE  
STAHOOGTE  
< 1.50 m

VV.  
VERTICAL VERKEER  
> 4 m² & NIET  
TOEGANKELIJKE  
RUIMTE

GO  
GEBRUIKS-  
OPPERVLAKTE  
WONEN

GOOI  
GEBRUIKS-  
OPPERVLAKTE  
OVERIGE  
INPANDIGE RUIMTE

GOGB  
GEBRUIKS-  
OPPERVLAKTE  
GEBOUWGEBONDEN  
BUITENRUIMTE

OEBR  
OPPERVLAKTE  
EXTERN  
BUITENRUIMTE





12345

25

Deze kaart is noordgericht

Perceelnummer

Huisnummer

Vastgestelde kadastrale grens

Voorlopige kadastrale grens

Administratieve kadastrale grens

Bebouwing

Schaal 1: 500

Kadastrale gemeente Eibergen

Sectie G

Perceel 2062

Aan dit uittreksel kunnen geen betrouwbare maten worden ontleend.

De Dienst voor het kadaster en de openbare registers behoudt zich de intellectuele eigendomsrechten voor, waaronder het auteursrecht en het databankenrecht.

kadaster



# Energielabel woning

Hupselseweg 9 a

7151 EL Eibergen

BAG-ID: 1859010000829217

Veel besparingsmogelijkheden



## Energielabel B

Registratienummer 570530362  
Datum van registratie 07-02-2017  
Geldig tot 07-02-2027

Weinig besparingsmogelijkheden

Alle nieuwbouwwoningen na 2006 hebben een energielabel A. Vijftig procent van de bestaande woningen heeft inmiddels label C of beter.

### Overzicht woningkenmerken

1.	Woningtype	Twee onder een kap	
	Bouwperiode	1992 t/m 1999	
	Woonoppervlakte	121 t/m 140 m <sup>2</sup>	
2.	Glas woonruimte(s)	Dubbel glas	
	Glas slaapruimte(s)	Dubbel glas	
3.	Gevelisolatie	Gevel niet extra geïsoleerd	
4.	Dakisolatie	Dak niet extra geïsoleerd	
5.	Vloerisolatie	Vloer niet extra geïsoleerd	
6.	Verwarming	Individuele CV-ketel, geïnstalleerd in of na 1998	
7.	Aparte warmtapwatervoorziening	Geen apart toestel	
8.	Zonne-energie	Geen zonnepanelen en geen zonneboiler	
9.	Ventilatie	Mechanische afzuiging	

### Wilt u besparen op uw energierekening? Overweeg dan de volgende mogelijke maatregelen:

Een zonneboiler voor het verwarmen van uw tapwater

Zonnepanelen voor het opwekken van elektriciteit

HR++ glas in de woonruimte(s)

HR++ glas in de slaapruimte(s)

Als de besparingsmogelijkheden HR107-ketel, HR107-combiketel en/of warmtepomp tegelijk op uw energielabel verschijnen, dan is slechts één van deze maatregelen zinvol om uit te voeren. U kunt hieruit dus een keuze maken.

### Goedgekeurd door:

Naam Haydar Cay  
Examennummer 4712  
KvK nummer 60663014

Afgegeven conform de regeling energieprestatie gebouwen, welke onderdeel is van de Europese richtlijn EPBD

Dit energielabel is afgegeven door Rijksdienst voor Ondernemend Nederland.

Dit energielabel kunt u altijd verifiëren op [www.energielabelvoorwoningen.nl](http://www.energielabelvoorwoningen.nl) of [www.energielabel.nl/woningen/zoek-je-energielabel/](http://www.energielabel.nl/woningen/zoek-je-energielabel/).

### Disclaimer

De besparingsmogelijkheden die genoemd worden op dit energielabel zijn maatregelen die op dit moment in de meeste gevallen kosteneffectief zijn of dit binnen de geldigheidsduur van het energielabel kunnen worden. In de bijlage krijgt u een indicatie hoeveel bovenstaande maatregelen kosten en wat zij u opleveren aan energiebesparing. Of de genoemde maatregelen daadwerkelijk verantwoord toegepast kunnen worden uit oogpunt van bijvoorbeeld comfort, gezondheid, kosten e.d. is afhankelijk van de huidige specifieke eigenschappen van uw woning. Er kunnen daarom geen rechten worden ontleend aan deze informatie. U wordt altijd geadviseerd om hiervoor professioneel advies in te winnen.

# Bijlage bij het energielabel

## Meer informatie over de geadviseerde maatregelen

De besparingsmogelijkheden die genoemd worden op dit energielabel zijn maatregelen die op dit moment in de meeste gevallen kosteneffectief zijn of dit binnen de geldigheidsduur van het energielabel kunnen worden. Hieronder vindt u meer informatie over alle maatregelen, dus niet alleen de maatregelen die op het voorblad zijn geadviseerd.

### (Extra) isolatie van uw begane grondvloer

Huizen met vloerisolatie verliezen minder warmte, waardoor de ketel minder hard hoeft te stoken. Zorg voor een goede isolatiewaarde van de vloerconstructie na isolatie (zogenoemde Rc-waarde). Aanbeveling voor een bestaande woning is een isolatiewaarde van  $R_c \geq 2,5 \text{ m}^2\text{K/W}$ . Het rendement van vloerisolatie is vergelijkbaar met een rente van acht procent op een spaarrekening. [Meer Info](#)

### (Extra) isolatie van uw dak

Huizen met dakisolatie verliezen minder warmte, waardoor de ketel minder hard hoeft te stoken. Aanbeveling voor de bestaande bouw is een isolatiewaarde van  $R_c \geq 2,5 \text{ m}^2\text{K/W}$ . Het rendement van dakisolatie is vergelijkbaar met een rente van 9 procent op een spaarrekening. [Meer Info](#)

### (Extra) isolatie van uw buitenmuren

Huizen met gevelisolatie verliezen minder warmte, waardoor de ketel minder hard hoeft te stoken. Spouwmuurisolatie is de meest voordelige vorm van isolatie. Het rendement van spouwmuurisolatie is vergelijkbaar met een rente van 12 procent op een spaarrekening. Je bespaart nog meer als je spouwmuurisolatie combineert met [isolatie aan de buitenzijde](#) of de [binnenzijde van de gevel](#) (voorzetwand). Aanbeveling voor de bestaande bouw is een isolatiewaarde van  $R_c \geq 2,5 \text{ m}^2\text{K/W}$ . [Meer Info](#)

### HR++ glas in de woonruimte(s) en in de slaapruijnte(s)

Huizen met isolerend glas verliezen minder warmte, waardoor de ketel minder hard hoeft te stoken. Aanbeveling is glas met een isolatiewaarde van  $U \leq 1,2 \text{ W/m}^2\text{K}$ , dit komt overeen met HR++ glas in leefruimte(s) en slaapruijnte(s). Het rendement van HR++ isolatieglas is vergelijkbaar met een rente van 7 procent op een spaarrekening. [Meer Info](#)

### Een HR107-ketel voor de verwarming van uw woning (en warm tapwater)

Met een zuinige combiketel voor cv en warm tapwater, zoals een HR-107 combiketel, kan het gasverbruik flink dalen. Heb je nog een oudere combiketel of conventioneel rendement (CR-ketel)? Dan bespaar je op jaarbasis ruim 500 euro (aan energiekosten en onderhoud) als je een HR-107 combiketel aanschaft. Daar staat tegenover dat je eenmalig zo'n 2.100 euro moet uitgeven (zie de tabel). [Meer Info](#)

### Een warmtepomp voor de verwarming van uw woning

Warmtepompen halen met een warmtewisselaar warmte uit de onuitputtelijke bronnen lucht, bodem of grondwater en ze hebben een zeer hoog rendement. Het netto rendement van huidige elektrische warmtepompen ligt op 160 tot 200 procent voor verwarming, en 80 tot 140 procent voor warm water. Dat is hoger dan het rendement van een gasgestookte HR-107 ketel. Hierbij is het elektriciteitsgebruik voor de warmtepomp meegewogen. [Meer Info](#)

### Een zonneboiler voor het verwarmen van uw tapwater

Een zonneboiler bespaart ongeveer 50 procent op de kosten voor warm water. Een huishouden van vier personen met een zonneboiler en hr-combiketel (als naverwarmer) bespaart daarmee zo'n 210 m<sup>3</sup> gas, ofwel 140 euro per jaar aan gaskosten (prijsspeil 2014/2015). Daarvan blijft 110 euro over als de elektriciteitskosten voor de pomp (zo'n 25 euro voor circa 100 kWh verbruik) en onderhoudskosten (10 euro per jaar) betaald zijn. Heeft het huishouden nu een elektrische boiler, dan is de besparing hoger: gemiddeld 370 euro per jaar minder elektriciteitskosten (zo'n 1.600 kWh). Het is namelijk duurder om water te verwarmen met stroom dan met gas. Een zonneboilercombi bespaart in beide gevallen nog zo'n 75 m<sup>3</sup> gas (ruim 50 euro) per jaar extra, omdat die ook energie bespaart op verwarming. [Meer Info](#)

### Zonnepanelen voor het opwekken van elektriciteit

De prijzen van zonnepanelen dalen gestaag, door technische ontwikkelingen en schaalvergroting. Een zonnepanelsysteem van 6 panelen kost inclusief omvormer en installatie ongeveer 3.000 euro (prijsspeil oktober 2014). Het rendement van een investering in zonnepanelen is vergelijkbaar met een rente van 6 procent op een spaarrekening. [Meer Info](#)

## Eisen bij een grootschalige renovatie

Voor een aanbouw of grootschalige renovatie zijn er nog aanvullende eisen voor de isolatiewaarden. Een ingrijpende renovatie houdt in dat meer dan 25 procent van de oppervlakte van de gebouwschil vernieuwd, veranderd of vergroot wordt. De eisen aan isolatiewaarden zijn:

- Vloerisolatie moet een waarde hebben van  $R_c \geq 3,5 \text{ m}^2\text{K/W}$ .
- Dakisolatie moet een waarde hebben van  $R_c \geq 6,0 \text{ m}^2\text{K/W}$ .
- Gevelisolatie moet een waarde hebben van  $R_c \geq 4,5 \text{ m}^2\text{K/W}$ .
- HR++ glas in leefruimte(s) en slaapruijnte(s) moet een isolatiewaarde hebben van  $U \leq 1,2 \text{ W/m}^2\text{K}$ , dit komt overeen met HR++ glas in leefruimte(s) en slaapruijnte(s).

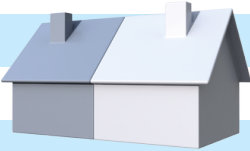
Door toepassing van een HR-107 ketel, een HR combi-ketel of een warmtepomp wordt voldaan aan de installatie-eisen van een grootschalige renovatie.

NB: de opgegeven rendementen zijn door Milieu Centraal berekend met de Standaard Rekenmethode Rendementen. De uitkomst van de Standaard Rekenmethode Rendementen is direct te vergelijken met de rente op een spaarrekening. [Meer Info](#)



Hieronder ziet u in één handig overzicht voor uw woningtype, de eenmalige kosten, de jaarlijkse besparingen en terugverdientijd van de energiebesparende maatregelen.

De getallen die genoemd worden zijn actueel op het moment van de registratiedatum van het energielabel. Voor meer informatie over actuele gegevens ga naar [www.milieucentraal.nl](http://www.milieucentraal.nl). In het overzicht staan alle maatregelen, dus niet alleen de maatregelen die op het voorblad zijn geadviseerd.

	Energiebesparende maatregel	Jaarlijkse besparing	Eenmalige kosten	Terugverdientijd	Rendement
	Isoleren schuin dak, verwarmde zolder	€570	€4600	8 jaar	7%
	Zonneboiler	€80	€3000	Langer dan levensduur	1%
	Zonnepanelen (2700 Wattpiek, 15 m2)	€470	€4400	9 jaar	6%
	Vervanging VR-combiketel door HR-combiketel	€210	€2100	Afhankelijk van vervangmoment	Afhankelijk van vervangmoment
	Isoleren spouwmuur	€540	€2100	4 jaar	10%
	Vervanging enkel glas door HR++ glas	€270	€3500	13 jaar	5%
	Isoleren begane grond vloer	€180	€1600	9 jaar	7%

De besparingen zijn berekend voor een drie persoons huishouden in een twee onder één kap woning van gemiddelde afmetingen in Nederland met een HR-combiketel en waarin genoemde maatregelen nog niet toegepast zijn. Uw stookgedrag is van invloed op de werkelijke besparing die u realiseert na het nemen van de maatregelen. Als u nu al weinig verwarmt is de besparing lager dan aangegeven (en andersom). U kan de verschillende besparingen bij elkaar optellen, behalve de besparing van de HR-ketel omdat die afhankelijk is van de mate van isolatie.

(Bron: [www.milieucentraal.nl](http://www.milieucentraal.nl))

# Lijst van zaken

## Persoonlijke gegevens

Adres te verkopen woning:

Hupselseweg 9 a, 7151 EL Eibergen

Datum:

31-01-2025

Voor de onderstaande zaken -ongeacht of ze roerend dan wel onroerend zijn- geldt dat ze soms wel en soms niet in de woning achterblijven. De lijst is bedoeld om duidelijkheid te scheppen om discussies achteraf te voorkomen.

	Blijft achter	Gaat mee	Kan worden overgenomen	N.v.t.
<b>Woning</b>				
<i>Interieur</i>				
Verlichting, te weten:				
– Inbouwspots/dimmers	<input checked="" type="checkbox"/>	<input type="checkbox"/>	<input type="checkbox"/>	<input type="checkbox"/>
– Opbouwspots/armaturen/lampen/dimmers	<input checked="" type="checkbox"/>	<input type="checkbox"/>	<input type="checkbox"/>	<input type="checkbox"/>
– Losse (hang)lampen	<input type="checkbox"/>	<input checked="" type="checkbox"/>	<input type="checkbox"/>	<input type="checkbox"/>
– buitenlampen	<input checked="" type="checkbox"/>	<input type="checkbox"/>	<input type="checkbox"/>	<input type="checkbox"/>
–	<input type="checkbox"/>	<input type="checkbox"/>	<input type="checkbox"/>	<input checked="" type="checkbox"/>
(Losse) kasten, legplanken, te weten:				
– inbouwkast master bedroom	<input checked="" type="checkbox"/>	<input type="checkbox"/>	<input type="checkbox"/>	<input type="checkbox"/>
–	<input type="checkbox"/>	<input type="checkbox"/>	<input type="checkbox"/>	<input checked="" type="checkbox"/>
Raamdecoratie/zonwering binnen, te weten:				
– Gordijnrails	<input checked="" type="checkbox"/>	<input type="checkbox"/>	<input type="checkbox"/>	<input type="checkbox"/>
– Gordijnen	<input type="checkbox"/>	<input type="checkbox"/>	<input checked="" type="checkbox"/>	<input type="checkbox"/>
– Overgordijnen	<input type="checkbox"/>	<input type="checkbox"/>	<input checked="" type="checkbox"/>	<input type="checkbox"/>
– Vitrages	<input type="checkbox"/>	<input type="checkbox"/>	<input type="checkbox"/>	<input checked="" type="checkbox"/>
– Rolgordijnen	<input checked="" type="checkbox"/>	<input type="checkbox"/>	<input type="checkbox"/>	<input type="checkbox"/>
– Lamellen	<input checked="" type="checkbox"/>	<input type="checkbox"/>	<input type="checkbox"/>	<input type="checkbox"/>
– Jaloezieën	<input type="checkbox"/>	<input type="checkbox"/>	<input type="checkbox"/>	<input checked="" type="checkbox"/>
– (Losse) horren/rolhorren	<input type="checkbox"/>	<input type="checkbox"/>	<input type="checkbox"/>	<input checked="" type="checkbox"/>
–	<input type="checkbox"/>	<input type="checkbox"/>	<input type="checkbox"/>	<input checked="" type="checkbox"/>
–	<input type="checkbox"/>	<input type="checkbox"/>	<input type="checkbox"/>	<input checked="" type="checkbox"/>
Vloerdecoratie, te weten:				
– Vloerbedekking	<input checked="" type="checkbox"/>	<input type="checkbox"/>	<input type="checkbox"/>	<input type="checkbox"/>
– Parketvloer	<input type="checkbox"/>	<input type="checkbox"/>	<input type="checkbox"/>	<input checked="" type="checkbox"/>
– Houten vloer(delen)	<input type="checkbox"/>	<input type="checkbox"/>	<input type="checkbox"/>	<input checked="" type="checkbox"/>
– Laminaat	<input checked="" type="checkbox"/>	<input type="checkbox"/>	<input type="checkbox"/>	<input type="checkbox"/>
– Plavuizen	<input checked="" type="checkbox"/>	<input type="checkbox"/>	<input type="checkbox"/>	<input type="checkbox"/>
–	<input type="checkbox"/>	<input type="checkbox"/>	<input type="checkbox"/>	<input checked="" type="checkbox"/>
–	<input type="checkbox"/>	<input type="checkbox"/>	<input type="checkbox"/>	<input checked="" type="checkbox"/>
(Voorzet) openhaard met toebehoren	<input type="checkbox"/>	<input type="checkbox"/>	<input type="checkbox"/>	<input checked="" type="checkbox"/>
Allesbrander	<input type="checkbox"/>	<input type="checkbox"/>	<input type="checkbox"/>	<input checked="" type="checkbox"/>
Houtkachel	<input type="checkbox"/>	<input type="checkbox"/>	<input checked="" type="checkbox"/>	<input type="checkbox"/>
(Gas)kachels	<input type="checkbox"/>	<input type="checkbox"/>	<input type="checkbox"/>	<input checked="" type="checkbox"/>

# Lijst van zaken

	Blijft achter	Gaat mee	Kan worden overgenomen	N.v.t.
Designradiator(en)	<input checked="" type="checkbox"/>	<input type="checkbox"/>	<input type="checkbox"/>	<input type="checkbox"/>
Radiatorafwerking	<input type="checkbox"/>	<input type="checkbox"/>	<input type="checkbox"/>	<input checked="" type="checkbox"/>
Overige, te weten:				
– Spiegelwanden	<input checked="" type="checkbox"/>	<input type="checkbox"/>	<input type="checkbox"/>	<input type="checkbox"/>
– Schilderij ophangstelsysteem	<input checked="" type="checkbox"/>	<input type="checkbox"/>	<input type="checkbox"/>	<input type="checkbox"/>
–	<input type="checkbox"/>	<input type="checkbox"/>	<input type="checkbox"/>	<input checked="" type="checkbox"/>
–	<input type="checkbox"/>	<input type="checkbox"/>	<input type="checkbox"/>	<input checked="" type="checkbox"/>
–	<input type="checkbox"/>	<input type="checkbox"/>	<input type="checkbox"/>	<input checked="" type="checkbox"/>
–	<input type="checkbox"/>	<input type="checkbox"/>	<input type="checkbox"/>	<input checked="" type="checkbox"/>

## Keuken

Keukenblok (met bovenkasten)	<input checked="" type="checkbox"/>	<input type="checkbox"/>	<input type="checkbox"/>	<input type="checkbox"/>
Keuken (inbouw)apparatuur, te weten:				
– Kookplaat	<input checked="" type="checkbox"/>	<input type="checkbox"/>	<input type="checkbox"/>	<input type="checkbox"/>
– (Gas) fornuis	<input type="checkbox"/>	<input type="checkbox"/>	<input type="checkbox"/>	<input checked="" type="checkbox"/>
– Afzuigkap	<input checked="" type="checkbox"/>	<input type="checkbox"/>	<input type="checkbox"/>	<input type="checkbox"/>
– Magnetron	<input type="checkbox"/>	<input type="checkbox"/>	<input type="checkbox"/>	<input checked="" type="checkbox"/>
– Oven	<input type="checkbox"/>	<input type="checkbox"/>	<input type="checkbox"/>	<input checked="" type="checkbox"/>
– Combi-oven/combimagnetron	<input checked="" type="checkbox"/>	<input type="checkbox"/>	<input type="checkbox"/>	<input type="checkbox"/>
– Koelkast	<input checked="" type="checkbox"/>	<input type="checkbox"/>	<input type="checkbox"/>	<input type="checkbox"/>
– Vriezer	<input type="checkbox"/>	<input type="checkbox"/>	<input type="checkbox"/>	<input checked="" type="checkbox"/>
– Koel-vriescombinatie	<input type="checkbox"/>	<input type="checkbox"/>	<input type="checkbox"/>	<input checked="" type="checkbox"/>
– Vaatwasser	<input checked="" type="checkbox"/>	<input type="checkbox"/>	<input type="checkbox"/>	<input type="checkbox"/>
– Quooker	<input type="checkbox"/>	<input type="checkbox"/>	<input type="checkbox"/>	<input checked="" type="checkbox"/>
– Koffiezetapparaat	<input type="checkbox"/>	<input type="checkbox"/>	<input type="checkbox"/>	<input checked="" type="checkbox"/>
–	<input type="checkbox"/>	<input type="checkbox"/>	<input type="checkbox"/>	<input checked="" type="checkbox"/>
–	<input type="checkbox"/>	<input type="checkbox"/>	<input type="checkbox"/>	<input checked="" type="checkbox"/>
Keukenaccessoires, te weten:				
–	<input type="checkbox"/>	<input type="checkbox"/>	<input type="checkbox"/>	<input checked="" type="checkbox"/>
–	<input type="checkbox"/>	<input type="checkbox"/>	<input type="checkbox"/>	<input checked="" type="checkbox"/>
–	<input type="checkbox"/>	<input type="checkbox"/>	<input type="checkbox"/>	<input checked="" type="checkbox"/>
–	<input type="checkbox"/>	<input type="checkbox"/>	<input type="checkbox"/>	<input checked="" type="checkbox"/>
–	<input type="checkbox"/>	<input type="checkbox"/>	<input type="checkbox"/>	<input checked="" type="checkbox"/>
–	<input type="checkbox"/>	<input type="checkbox"/>	<input type="checkbox"/>	<input checked="" type="checkbox"/>
–	<input type="checkbox"/>	<input type="checkbox"/>	<input type="checkbox"/>	<input checked="" type="checkbox"/>
–	<input type="checkbox"/>	<input type="checkbox"/>	<input type="checkbox"/>	<input checked="" type="checkbox"/>

## Sanitair/sauna

Toilet met de volgende toebehoren:				
– Toilet	<input checked="" type="checkbox"/>	<input type="checkbox"/>	<input type="checkbox"/>	<input type="checkbox"/>
– Toilethouder	<input checked="" type="checkbox"/>	<input type="checkbox"/>	<input type="checkbox"/>	<input type="checkbox"/>
– Toiletborstel(houder)	<input type="checkbox"/>	<input type="checkbox"/>	<input type="checkbox"/>	<input checked="" type="checkbox"/>
– Fontein	<input checked="" type="checkbox"/>	<input type="checkbox"/>	<input type="checkbox"/>	<input type="checkbox"/>
–	<input type="checkbox"/>	<input type="checkbox"/>	<input type="checkbox"/>	<input checked="" type="checkbox"/>
–	<input type="checkbox"/>	<input type="checkbox"/>	<input type="checkbox"/>	<input checked="" type="checkbox"/>



# Lijst van zaken

	Blijft achter	Gaat mee	Kan worden overgenomen	N.v.t.
Badkamer met de volgende toebehoren:				
– Ligbad	<input checked="" type="checkbox"/>	<input type="checkbox"/>	<input type="checkbox"/>	<input type="checkbox"/>
– Jacuzzi/whirlpool	<input type="checkbox"/>	<input type="checkbox"/>	<input type="checkbox"/>	<input checked="" type="checkbox"/>
– Douche (cabine/schermb)	<input checked="" type="checkbox"/>	<input type="checkbox"/>	<input type="checkbox"/>	<input type="checkbox"/>
– Stoomdouche (cabine)	<input type="checkbox"/>	<input type="checkbox"/>	<input type="checkbox"/>	<input checked="" type="checkbox"/>
– Wastafel	<input checked="" type="checkbox"/>	<input type="checkbox"/>	<input type="checkbox"/>	<input type="checkbox"/>
– Wastafelmeubel	<input checked="" type="checkbox"/>	<input type="checkbox"/>	<input type="checkbox"/>	<input type="checkbox"/>
– Planchet	<input type="checkbox"/>	<input type="checkbox"/>	<input type="checkbox"/>	<input checked="" type="checkbox"/>
– Toiletkast	<input type="checkbox"/>	<input type="checkbox"/>	<input type="checkbox"/>	<input checked="" type="checkbox"/>
– Toilet	<input checked="" type="checkbox"/>	<input type="checkbox"/>	<input type="checkbox"/>	<input type="checkbox"/>
– Toilethouder	<input checked="" type="checkbox"/>	<input type="checkbox"/>	<input type="checkbox"/>	<input type="checkbox"/>
– Toiletborstel(houder)	<input type="checkbox"/>	<input type="checkbox"/>	<input type="checkbox"/>	<input checked="" type="checkbox"/>
–	<input type="checkbox"/>	<input type="checkbox"/>	<input type="checkbox"/>	<input checked="" type="checkbox"/>
–	<input type="checkbox"/>	<input type="checkbox"/>	<input type="checkbox"/>	<input checked="" type="checkbox"/>
Sauna met toebehoren	<input type="checkbox"/>	<input type="checkbox"/>	<input type="checkbox"/>	<input checked="" type="checkbox"/>
	<input type="checkbox"/>	<input type="checkbox"/>	<input type="checkbox"/>	<input checked="" type="checkbox"/>
<i>Exterieur/Installaties/Veiligheid/Energiebesparing</i>				
Schotel/antenne	<input type="checkbox"/>	<input type="checkbox"/>	<input type="checkbox"/>	<input checked="" type="checkbox"/>
Brievenbus	<input checked="" type="checkbox"/>	<input type="checkbox"/>	<input type="checkbox"/>	<input type="checkbox"/>
Kluis	<input type="checkbox"/>	<input type="checkbox"/>	<input type="checkbox"/>	<input checked="" type="checkbox"/>
(Voordeur)bel	<input checked="" type="checkbox"/>	<input type="checkbox"/>	<input type="checkbox"/>	<input type="checkbox"/>
Alarminstallatie	<input type="checkbox"/>	<input type="checkbox"/>	<input type="checkbox"/>	<input checked="" type="checkbox"/>
(Veiligheids)sloten en overige inbraakpreventie	<input checked="" type="checkbox"/>	<input type="checkbox"/>	<input type="checkbox"/>	<input type="checkbox"/>
Rookmelders	<input checked="" type="checkbox"/>	<input type="checkbox"/>	<input type="checkbox"/>	<input type="checkbox"/>
(Klok)thermostaat	<input checked="" type="checkbox"/>	<input type="checkbox"/>	<input type="checkbox"/>	<input type="checkbox"/>
Airconditioning	<input type="checkbox"/>	<input type="checkbox"/>	<input type="checkbox"/>	<input checked="" type="checkbox"/>
Warmwatervoorziening, te weten:				
– CV-installatie	<input checked="" type="checkbox"/>	<input type="checkbox"/>	<input type="checkbox"/>	<input type="checkbox"/>
– Boiler	<input checked="" type="checkbox"/>	<input type="checkbox"/>	<input type="checkbox"/>	<input type="checkbox"/>
– Geiser	<input type="checkbox"/>	<input type="checkbox"/>	<input type="checkbox"/>	<input checked="" type="checkbox"/>
–	<input type="checkbox"/>	<input type="checkbox"/>	<input type="checkbox"/>	<input checked="" type="checkbox"/>
–	<input type="checkbox"/>	<input type="checkbox"/>	<input type="checkbox"/>	<input checked="" type="checkbox"/>
–	<input type="checkbox"/>	<input type="checkbox"/>	<input type="checkbox"/>	<input checked="" type="checkbox"/>
Screens	<input type="checkbox"/>	<input type="checkbox"/>	<input type="checkbox"/>	<input checked="" type="checkbox"/>
Rolluiken	<input checked="" type="checkbox"/>	<input type="checkbox"/>	<input type="checkbox"/>	<input type="checkbox"/>
Zonwering buiten	<input checked="" type="checkbox"/>	<input type="checkbox"/>	<input type="checkbox"/>	<input type="checkbox"/>
–	<input type="checkbox"/>	<input type="checkbox"/>	<input type="checkbox"/>	<input checked="" type="checkbox"/>
–	<input type="checkbox"/>	<input type="checkbox"/>	<input type="checkbox"/>	<input checked="" type="checkbox"/>
–	<input type="checkbox"/>	<input type="checkbox"/>	<input type="checkbox"/>	<input checked="" type="checkbox"/>
Isolatievoorzieningen (voorzetramen/radiatorfolie etc.), te weten:				
–	<input type="checkbox"/>	<input type="checkbox"/>	<input type="checkbox"/>	<input checked="" type="checkbox"/>
–	<input type="checkbox"/>	<input type="checkbox"/>	<input type="checkbox"/>	<input checked="" type="checkbox"/>
Telefoonaansluiting/internetaansluiting	<input checked="" type="checkbox"/>	<input type="checkbox"/>	<input type="checkbox"/>	<input type="checkbox"/>

# Lijst van zaken

	Blijft achter	Gaat mee	Kan worden overgenomen	N.v.t.
Veiligheidsschakelaar wasautomaat	<input type="checkbox"/>	<input type="checkbox"/>	<input type="checkbox"/>	<input checked="" type="checkbox"/>
Waterslot wasautomaat	<input type="checkbox"/>	<input type="checkbox"/>	<input type="checkbox"/>	<input checked="" type="checkbox"/>
Zonnepanelen	<input type="checkbox"/>	<input type="checkbox"/>	<input type="checkbox"/>	<input checked="" type="checkbox"/>
Oplaadpunt elektrische auto	<input type="checkbox"/>	<input type="checkbox"/>	<input type="checkbox"/>	<input checked="" type="checkbox"/>
	<input type="checkbox"/>	<input type="checkbox"/>	<input type="checkbox"/>	<input checked="" type="checkbox"/>
	<input type="checkbox"/>	<input type="checkbox"/>	<input type="checkbox"/>	<input checked="" type="checkbox"/>
<b>Tuin</b>				
<i>Inrichting</i>				
Tuinaanleg/bestrating	<input checked="" type="checkbox"/>	<input type="checkbox"/>	<input type="checkbox"/>	<input type="checkbox"/>
Beplanting	<input checked="" type="checkbox"/>	<input type="checkbox"/>	<input type="checkbox"/>	<input type="checkbox"/>
	<input type="checkbox"/>	<input type="checkbox"/>	<input type="checkbox"/>	<input checked="" type="checkbox"/>
<i>Verlichting/installaties</i>				
Buitenverlichting	<input checked="" type="checkbox"/>	<input type="checkbox"/>	<input type="checkbox"/>	<input type="checkbox"/>
Tijd- of schemerschakelaar/bewegingsmelder	<input type="checkbox"/>	<input type="checkbox"/>	<input type="checkbox"/>	<input checked="" type="checkbox"/>
	<input type="checkbox"/>	<input type="checkbox"/>	<input type="checkbox"/>	<input checked="" type="checkbox"/>
<i>Bebouwing</i>				
Tuinhuis/buitenberging	<input type="checkbox"/>	<input type="checkbox"/>	<input type="checkbox"/>	<input checked="" type="checkbox"/>
Kasten/werkbank in tuinhuis/berging	<input type="checkbox"/>	<input type="checkbox"/>	<input type="checkbox"/>	<input checked="" type="checkbox"/>
(Broei)kas	<input type="checkbox"/>	<input type="checkbox"/>	<input type="checkbox"/>	<input checked="" type="checkbox"/>
kippenhok	<input checked="" type="checkbox"/>	<input type="checkbox"/>	<input type="checkbox"/>	<input type="checkbox"/>
	<input type="checkbox"/>	<input type="checkbox"/>	<input type="checkbox"/>	<input checked="" type="checkbox"/>
<i>Overig</i>				
Overige tuin, te weten:				
– (Sier)hek	<input type="checkbox"/>	<input type="checkbox"/>	<input type="checkbox"/>	<input checked="" type="checkbox"/>
– Vlaggenmast(houder)	<input type="checkbox"/>	<input type="checkbox"/>	<input type="checkbox"/>	<input checked="" type="checkbox"/>
–	<input type="checkbox"/>	<input type="checkbox"/>	<input type="checkbox"/>	<input checked="" type="checkbox"/>
–	<input type="checkbox"/>	<input type="checkbox"/>	<input type="checkbox"/>	<input checked="" type="checkbox"/>

# Lijst van zaken

## Overig

Zijn er zaken die geen eigendom zijn van verkoper omdat er sprake is van een leasecontract of huurcontract. Zo ja, neemt verkoper de zaak mee of wordt het betreffende contract overgenomen?

Ja      Nee      Gaat mee      Moet worden overgenomen

CV	<input type="checkbox"/>	<input checked="" type="checkbox"/>	<input type="checkbox"/>	<input type="checkbox"/>
Boiler	<input type="checkbox"/>	<input checked="" type="checkbox"/>	<input type="checkbox"/>	<input type="checkbox"/>
Zonnepanelen	<input type="checkbox"/>	<input checked="" type="checkbox"/>	<input type="checkbox"/>	<input type="checkbox"/>
-	<input type="checkbox"/>	<input checked="" type="checkbox"/>	<input type="checkbox"/>	<input type="checkbox"/>
-	<input type="checkbox"/>	<input checked="" type="checkbox"/>	<input type="checkbox"/>	<input type="checkbox"/>
-	<input type="checkbox"/>	<input checked="" type="checkbox"/>	<input type="checkbox"/>	<input type="checkbox"/>
-	<input type="checkbox"/>	<input checked="" type="checkbox"/>	<input type="checkbox"/>	<input type="checkbox"/>
Bijlage(n) over te nemen contracten:				
-				
-				

Voor akkoord,

De opdrachtgever/verkoper,  
(en echtgeno(o)t(e)/partner)

plaats en datum:

Koper,  
(en echtgeno(o)t(e)/partner)

plaats en datum:



# Interesse in de woning?

Bezichtigen?

Meer info nodig?

We plannen graag een bezichtiging voor je in! Dit kan op werkdagen tussen 9:00 uur en 17:30 uur. Na de bezichtiging wacht de verkoper in spanning je reactie af. Het is dan ook fijn wanneer wij zo snel mogelijk een terugkoppeling van je ontvangen.

In deze brochure vind je alle informatie die wij momenteel over de woning bezitten. Heb je nog aanvullende vragen, dan kun je die tijdens de bezichtiging aan de makelaar stellen. Wil je van te voren alvast wat meer duidelijkheid? Neem gerust contact met ons op!

Contactgegevens

Bezoeken  Landstraat 2, 7121 CR Aalten  
Dorpsstraat 4, 7261 AW Ruurlo  
Houtkampstraat 33A, 7001 ED Doetinchem

Bellen  0543 - 76 90 04  
0573 - 21 50 54  
0314 - 23 72 37

Mailen  [info@ietsandersmakelaars.nl](mailto:info@ietsandersmakelaars.nl)

Online bekijken  [www.ietsandersmakelaars.nl](http://www.ietsandersmakelaars.nl)

Verkoopplannen?

Aankoopplannen?

Heb jij een woning die je wilt verkopen en ben je enthousiast geworden over onze aanpak? We komen graag een keer vrijblijvend bij je woning om kennis met je te maken, om de waarde van de woning te bepalen en om onze aanpak toe te lichten.

Wil jij een woning aankopen en heb je je droomwoning bij een andere makelaar gevonden? Dan staan we je graag als betrokken aankoopmakelaar met raad en daad terzijde tijdens het aankoopproces. Met kunde en enthousiasme begeleiden we je graag in de zoektocht naar je nieuwe thuis.

**ietsanders**  
makelaars

Hupselseweg 9 a, 7151 EL Eibergen

# Team Iets Anders



**Kees**  
Makelaar



**Jan-Willem**  
Makelaar



**Daphne**  
Makelaar & Jurist



**Bernice**  
Projectmanager



**Anja**  
Binnendienst



**Ruciënne**  
Binnendienst



**Joas**  
Marketing & Communicatie



**Matthias**  
Assistent Makelaar



**Mart**  
Officemanager



**Monique**  
Verkoop stylist



**Theo**  
Crea-redacteur