

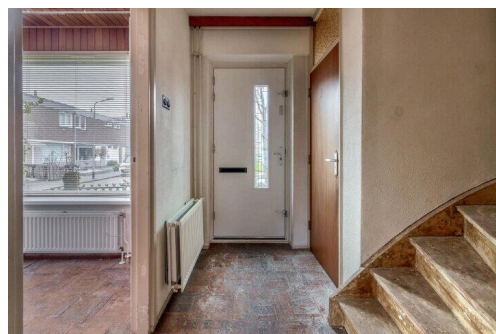
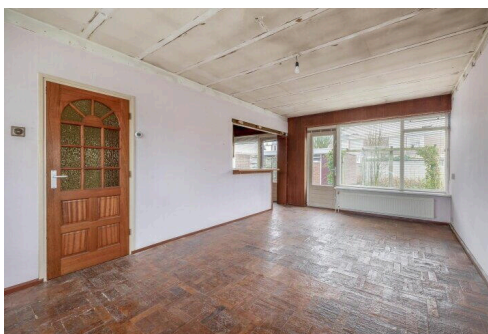
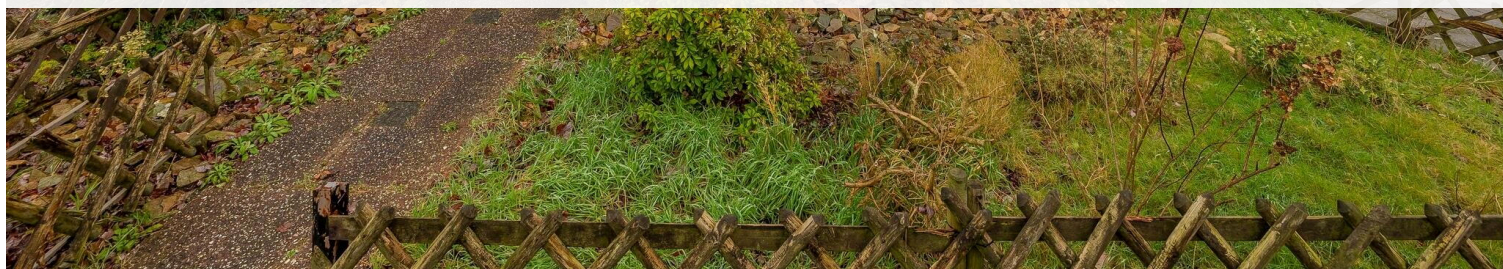
# Nijmegen

Albardastraat 27 | Vraagprijs Op aanvraag



## BESCHIKBAAR

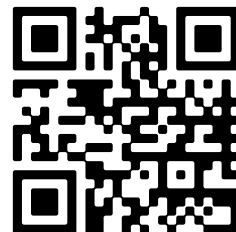
[WWW.ALBARDASTRAAT27.NL](http://WWW.ALBARDASTRAAT27.NL)



Type object:

Website: [www.albardastraat27.nl](http://www.albardastraat27.nl)

  
**DriessenMakelaardij**  
*Al 40 jaar uw huismakelaar*



[www.driessenmakelaardij.nl](http://www.driessenmakelaardij.nl) | 024 360 7055

# Omschrijving

**Albardastraat 27, 6535 VJ Nijmegen**

## KOOPVOORRANG

Voordat deze woning op de vrije markt wordt aangeboden, krijgen huurders van een sociale huurwoning van Portaal, Woonwaarts, Talis en SSH& in de gemeenten Nijmegen, Wijchen, Beuningen en Druten voorrang om deze woning te kopen. Wil je als huurder in aanmerking komen voor deze voorrangsregeling? Maak dan uiterlijk 13 maart 2025 je interesse kenbaar bij de verkopende makelaar. Daarna is er geen garantie op bezichtigen en deelname.

Ideale starterswoning in een kindvriendelijke woonomgeving in Hatert. Deze hoekwoning is gebouwd op een perceel van 213 m<sup>2</sup> met een op het zuidoosten gelegen ruime achtertuin voorzien van een berging. De ligging is aan de rand van de wijk met een natuurgebied nabij, waar u heerlijk kunt wandelen of de hond kunt uitlaten.

Hatert is een levendige wijk in Nijmegen waar gezelligheid en natuur elkaar perfect aanvullen! Deze charmante wijk biedt een levendige mix van groene parken en bruisende buurtpleinen, ideaal voor gezellige ontmoetingen en ontspannen wandelingen. Hatert is een geweldige keuze voor gezinnen en iedereen die houdt van een sfeervolle en hechte gemeenschap.

De afgelopen jaren heeft Hatert een transformatie doorgemaakt met veel positieve ontwikkelingen. De wijk is een aantrekkelijke mix van koop- en huurwoningen, aangevuld met een verscheidenheid aan eetgelegenheden, een uitgebreid winkelcentrum en prachtige wandelroutes. Daarnaast beschikt de wijk over uitstekende openbare voorzieningen, waardoor je alles binnen handbereik hebt. Hier voel je de warme stadssfeer, maar geniet je ook van de rust en comfort van een ideale woonomgeving.

Met een prima verbinding naar het stadscentrum van Nijmegen, de ziekenhuizen en universiteiten, ben je snel op je bestemming, of je nu met de auto, het openbaar vervoer of de fiets reist. Een basisschool en voortgezet onderwijs liggen op slechts enkele minuten afstand, en de nabijgelegen uitvalswegen zorgen voor een vlotte aansluiting op het landelijke wegennet (A73 en A50). Hatert biedt het beste van twee werelden: de dynamiek van de stad en de rust van een comfortabele woonwijk.

De indeling op de begane grond is:

entree, hal met gecombineerde kelder-/meterkast, eenvoudig toilet, ruime woonkamer, halfopen keuken met deur naar de achtertuin.

Op de verdieping zijn er: een overloop, 3 slaapkamers en een eenvoudige badkamer met douche, wastafel en wasmachineaansluiting.

Bijzonderheden:

- Vrijstaande stenen berging;
- C.v.-installatie Vaillant EcoTec bouwjaar 2014;
- Voorzien van 10 zonnepanelen;
- Prima wijkvoorzieningen als winkels, scholen, bibliotheek etc.;
- Prima OV-verbinding;
- Centraal gelegen t.o.v. ziekenhuizen, universiteit, stadscentrum en Malden;
- Projectnotaris;

- De taxatiewaarde is € 265.000,-, deze wijkt af van de vraagprijs. Vraagprijs is leidend.
- Zelfbewoningsplicht/verhuurverbod en anti-speculatiebeding van 4 jaar van toepassing;
- KOOP NU TIJDELIJK MET EEN GUNSTIGE GEMEENTELIJKE STARTERSLENING: EXCLUSIEF VOOR STARTERS, VRAAG NAAR DE VOORWAARDEN! OP = OP.

Kenmerken

Vraagprijs:	Op aanvraag
-------------	-------------

Bouw

Oppervlakte en inhoud

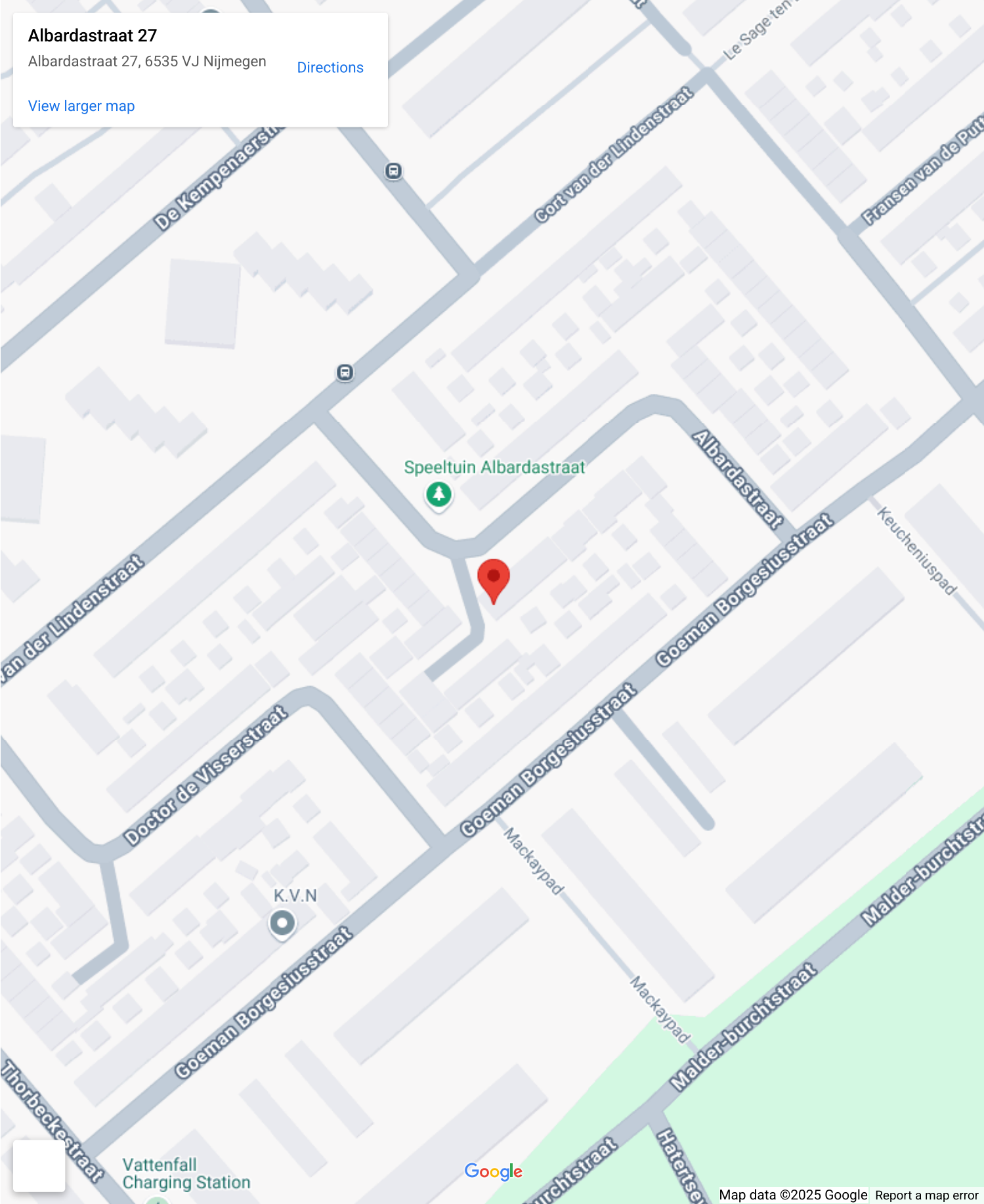
# Op de kaart

Albardastraat 27

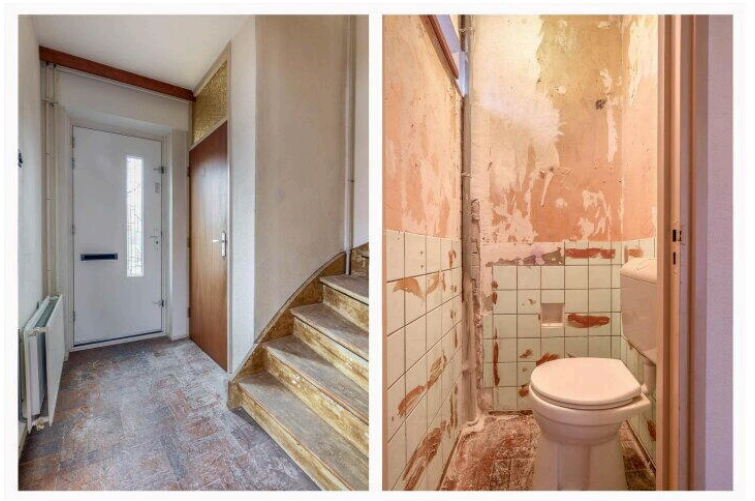
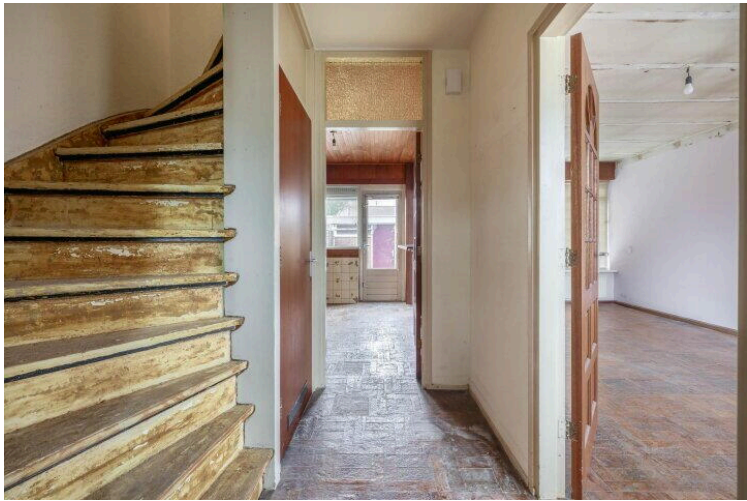
Albardastraat 27, 6535 VJ Nijmegen

[Directions](#)

[View larger map](#)



A detailed map of Nijmegen, Netherlands, and its surrounding regions. The map shows the city of Nijmegen in the center, with the Waal river flowing through it. Major roads are highlighted in red and yellow, including the A15, A50, A73, A325, A326, A77, and A59. Surrounding areas include Arnhem to the north, Arnhem South to the northeast, and Gelderland and Limburg to the east. A red pin marks the location of Albardastraat 27 near the intersection of A50 and A73. A white box in the top left corner contains the address 'Albardastraat 27, 6535 VJ Nijmegen' and links for 'Directions' and 'View larger map'. The map also shows various smaller towns and villages, as well as water bodies like the Nederrijn and Meuse.



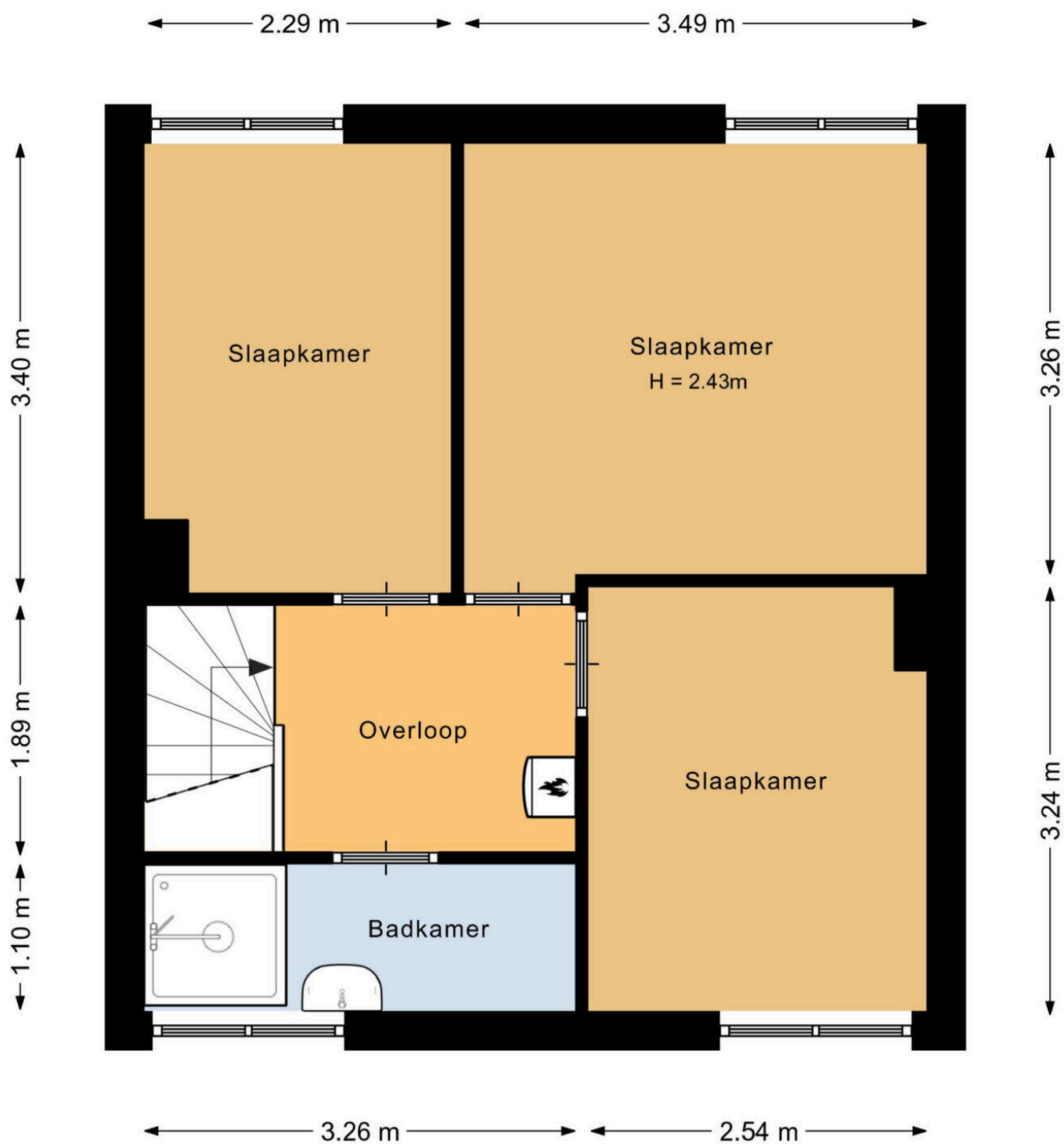




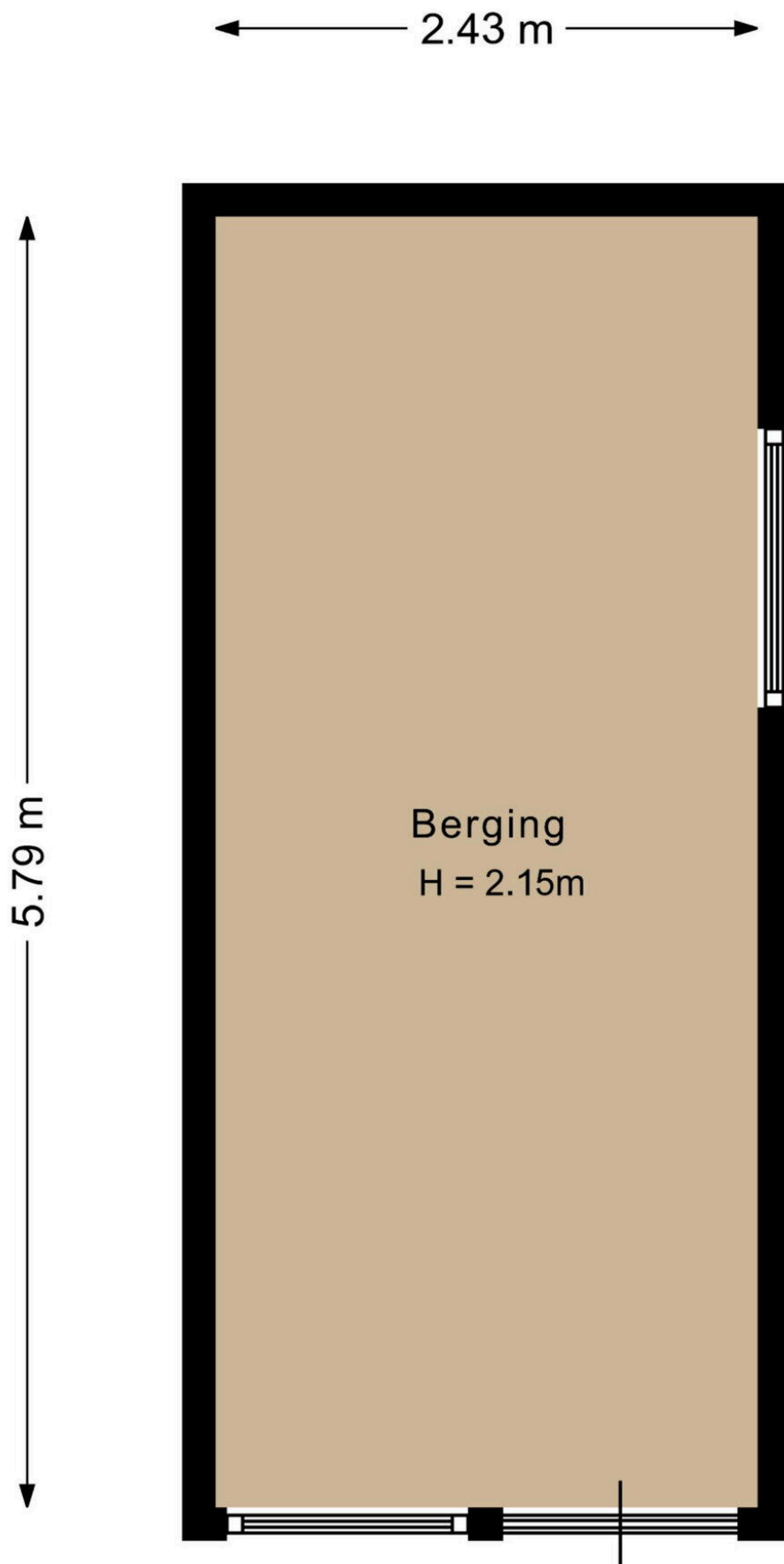




Deze plattegrond is met de meeste zorg samengesteld.  
Er kunnen geen rechten aan worden ontleend.



Deze plattegrond is met de meeste zorg samengesteld.  
Er kunnen geen rechten aan worden ontleend.

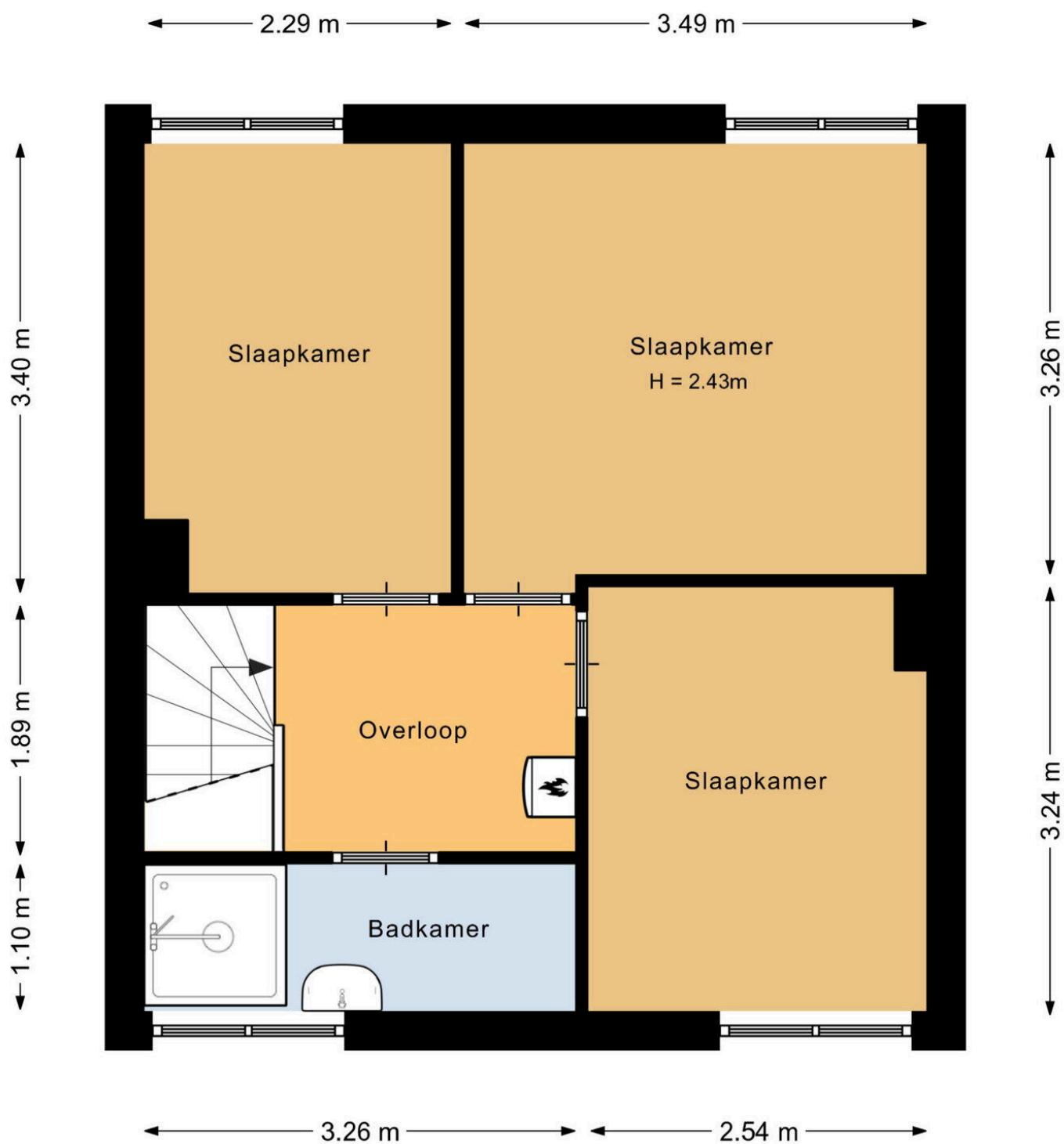


Deze plattegrond is met de meeste zorg samengesteld.  
Er kunnen geen rechten aan worden ontleend.

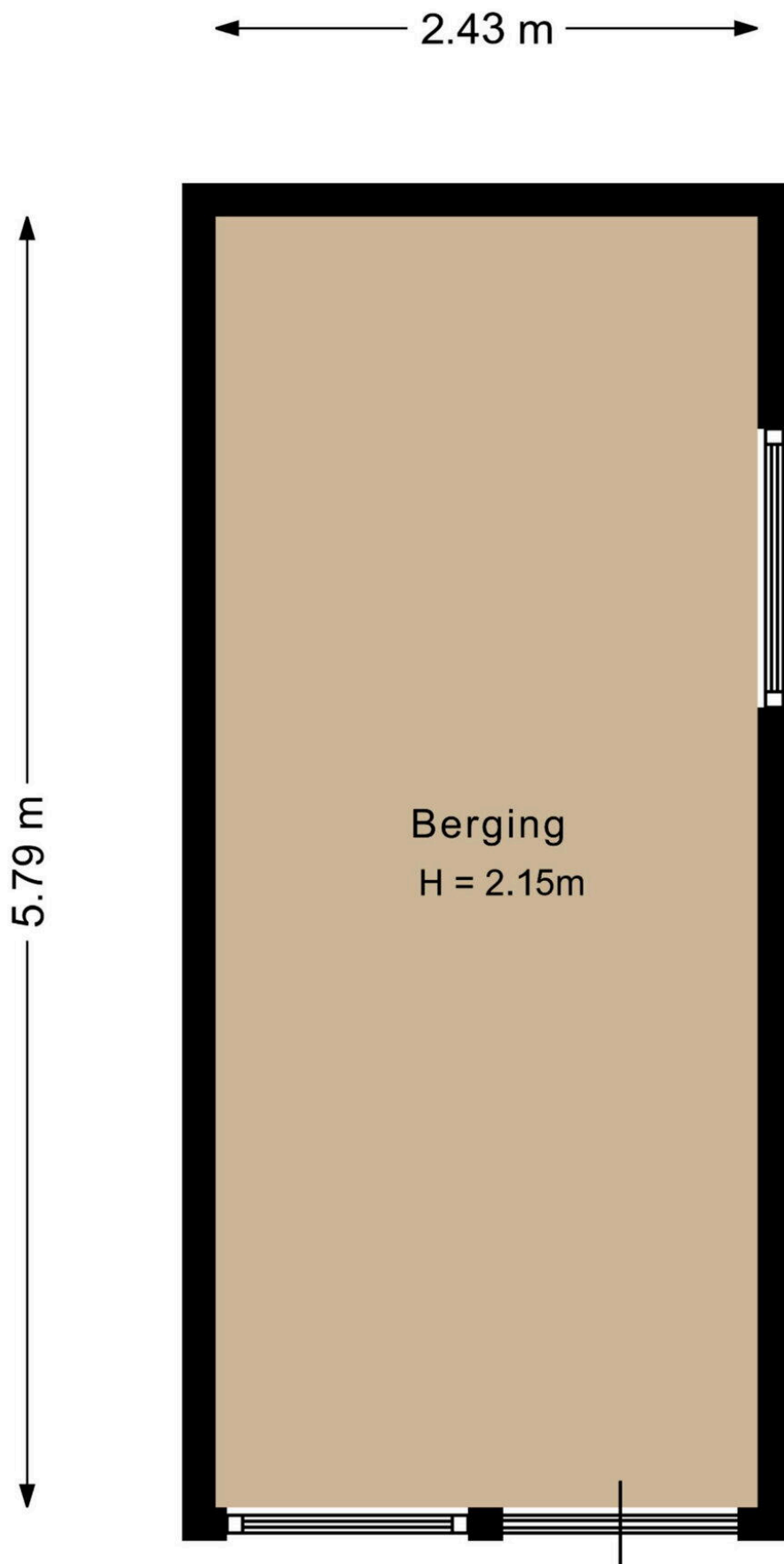




Deze plattegrond is met de meeste zorg samengesteld.  
Er kunnen geen rechten aan worden ontleend.



Deze plattegrond is met de meeste zorg samengesteld.  
Er kunnen geen rechten aan worden ontleend.



Deze plattegrond is met de meeste zorg samengesteld.  
Er kunnen geen rechten aan worden ontleend.

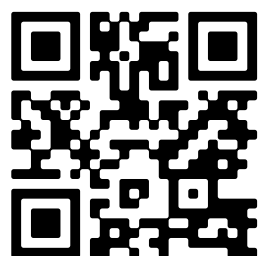
# Albardastraat 27

[www.albardastraat27.nl](http://www.albardastraat27.nl)

## Driessen Makelaardij

St. Annastraat 18  
6524 GC, Nijmegen

[www.driessenmakelaardij.nl](http://www.driessenmakelaardij.nl)  
024 360 7055



📱 Scan Mij!