

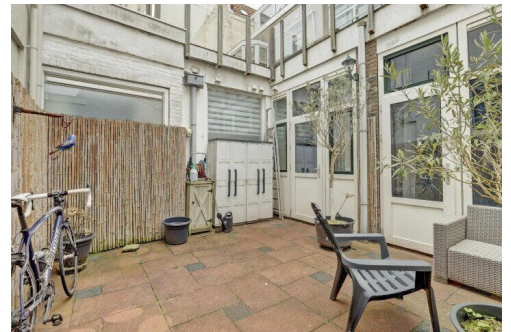
Vlissingen

Nieuwstraat 104 | Vraagprijs € 185.000 k.k.



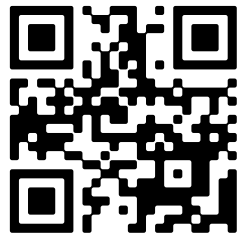
BESCHIKBAAR

WWW.NIEUWSTRAAT104.NL



Type object:	Benedenwoning, appartement
Bouwjaar:	1944
Woonoppervlakte:	54 m ²
Inhoud:	193 m ³
Aantal kamers:	2 kamers (1 slaapkamers)
Website:	www.nieuwstraat104.nl

Bert Bimmel
MAKELAARDIJ



Omschrijving

Nieuwstraat 104, 4381 CW Vlissingen

Rustig wonen op de begane grond in het centrum van Vlissingen? Dan is dit je kans!

Keurig onderhouden, 2-kamer appartement op de begane grond met tuintje en fietsenberging. Het appartement is gelegen in het centrum van Vlissingen aan een rustige straat vlakbij de jachthaven en de boulevards.

Indeling: entree; hal; meterkast; vaste kast; toilet met wc en fonteintje; dichte keuken met net keukenblok met inbouwapparatuur (keramische kookplaat, afzuigkap, koelkast, vriezer), wasmachine-aansluiting en vaste kast met cv opstelling (Remeha 2015); woonkamer (ca. 20 m²) aan de voorzijde; slaapkamer (ca. 11 m²) aan de achterzijde met vaste kastenwand; doucheruimte met wastafel. De woning is gedeeltelijk voorzien van kunststof kozijnen met dubbel glas en er is vloerverwarming in de woonkamer en de slaapkamer.

Vanuit de keuken en de slaapkamer is er toegang naar de achtertuin van ca. 4 x 5 m met een fietsenberging en een vrije achterom via de Lombardstraat.

Kortom, een heerlijke plek om te wonen. Enthousiast geworden? Bel snel voor een bezichtigingsafspraken.

Voor meer informatie verwijzen wij u graag naar onze website. Hier vindt u een uitgebreide presentatie van deze woning. Voor het plannen van een bezichtiging neemt u contact op met Bert Bimmel Makelaardij (0118-414014) Wij geven u graag een rondleiding in deze woning.

Kenmerken

Vraagprijs:	€ 185.000 k.k.
Aanvaarding:	In overleg
Bijdrage vve:	€ 100 p/m

Bouw

Object type:	Benedenwoning, appartement
Soort bouw:	Bestaande bouw
Bouwjaar:	1944
Soort dak:	Zadeldak bedekt met pannen

Oppervlakte en inhoud

Woonoppervlakte:	54 m²
Inhoud:	193 m³
Externe bergruimte:	7 m²

Indeling

Aantal kamers:	2 kamers (1 slaapkamers)
Aantal badkamers:	1 badkamer
Badkamervoorzieningen:	Douche, wastafel
Aantal woonlagen:	1 woonlaag

Energie

Energie label:	D
Isolatie:	Gedeeltelijk dubbel glas
Verwarming:	Cv-ketel, vloerverwarming gedeeltelijk
Warm water:	Cv-ketel
Cv ketel:	Remeha combiketel gas gestookt uit 2015 (eigendom)

Buitenruimte

Ligging:	In woonwijk
Tuin:	Patio atrium
Ligging tuin:	Gelegen op het noordwesten en bereikbaar via achterom

Bergruimte

Schuur berging:	Aangebouwd steen
Voorzieningen schuur:	Voorzien van elektra
Soort parkeergelegenheid:	Parkeervergunningen

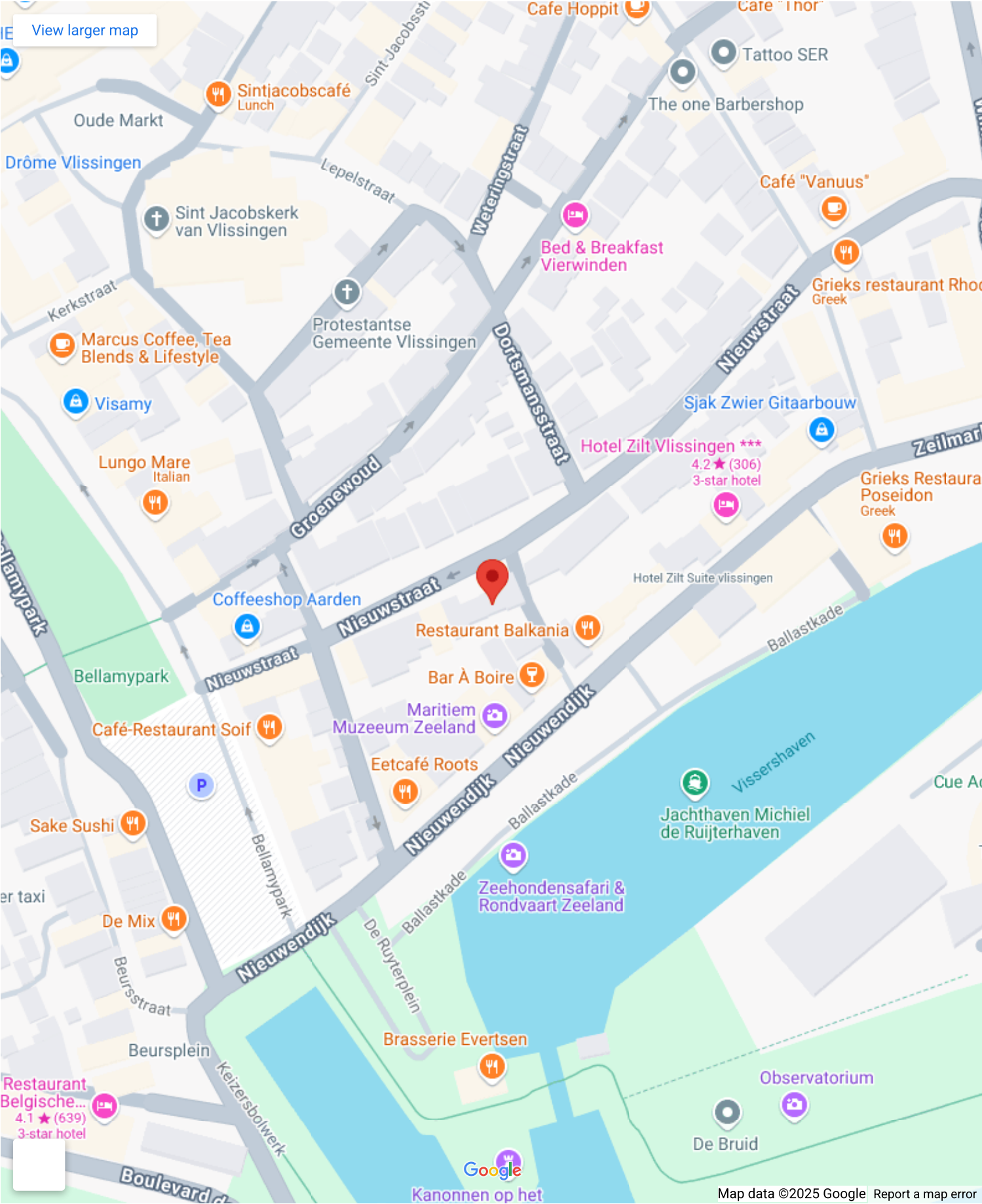
Garage

Soort garage:	Geen garage
---------------	-------------

VvE Checklist

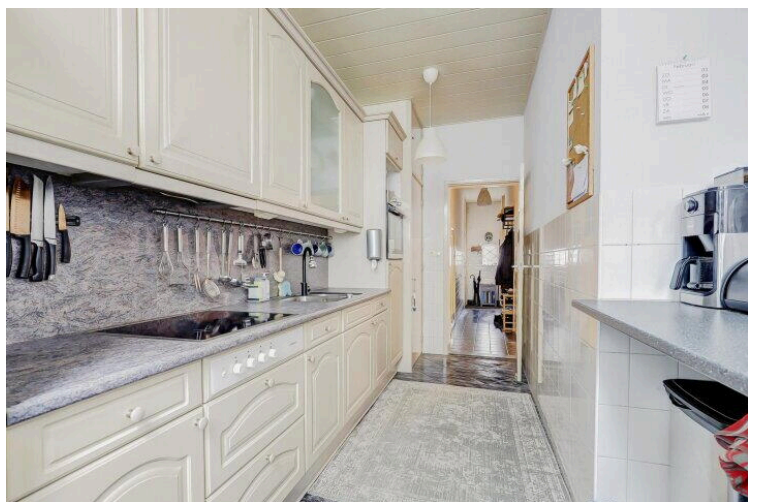
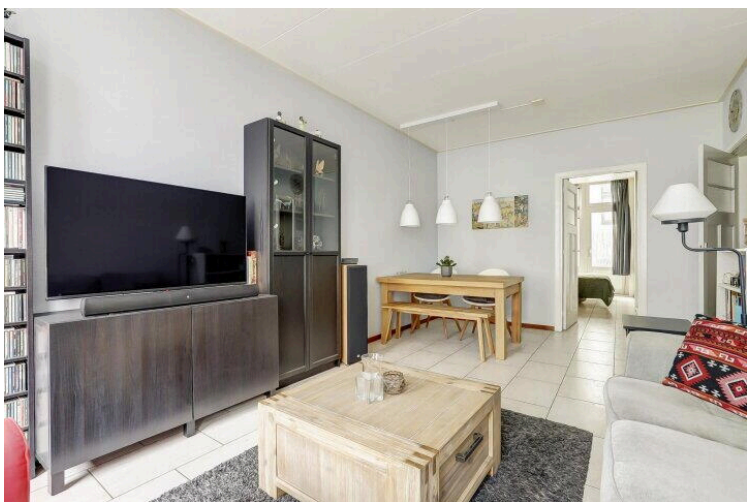
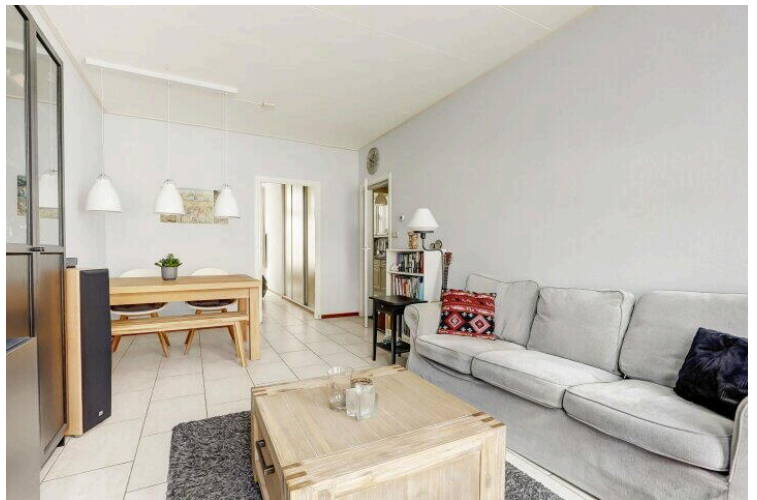
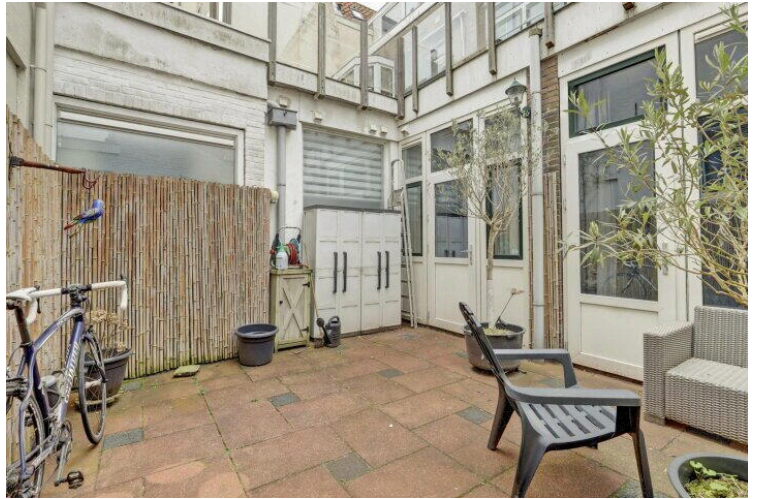
Inschrijving kvk:	Ja
Jaarlijkse vergadering:	Ja
Periodieke bijdrage:	Ja, € 100 p/m
Reservefonds aanwezig:	Ja
Onderhoudsplan:	Ja
Opstalverzekering:	Ja

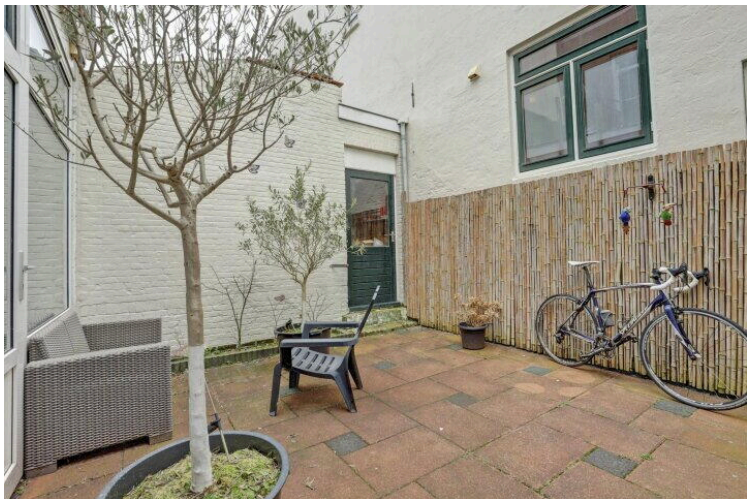
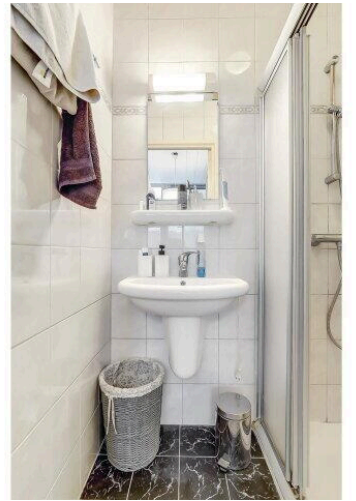
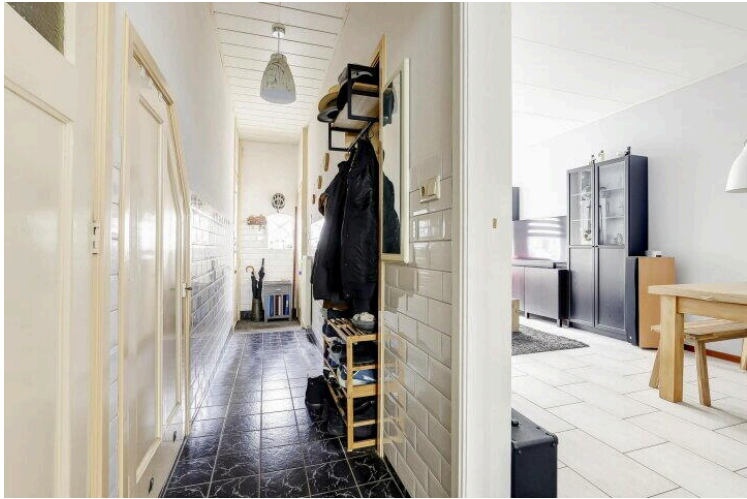
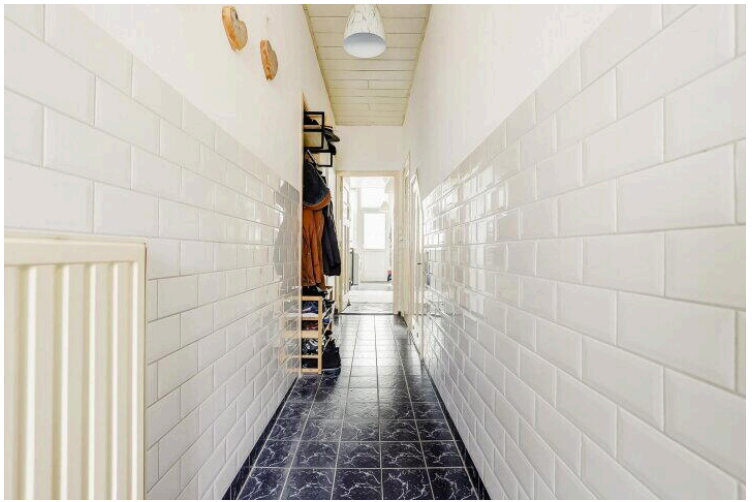
Op de kaart



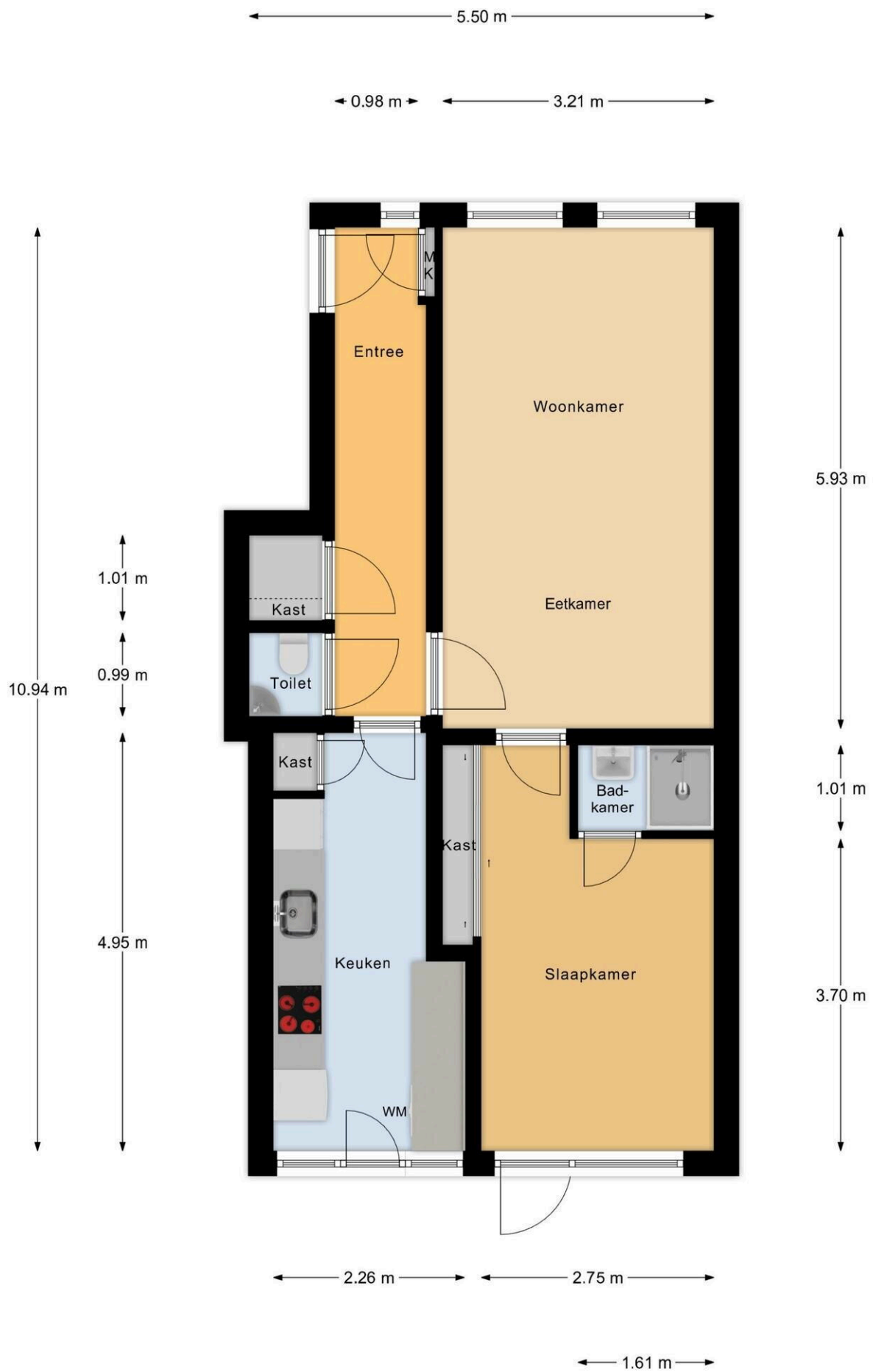
A detailed map of the Vlissingen area in the Netherlands. A red pin is placed on the coast near the town of Oost-Souburg, indicating the location of Nieuwstraat 104. The map shows various towns and villages including Breezand, Vrouwenpolder, Kamperland, Wissenkerke, Geersdijk, Kortgene, Wolphaartsdijk, 's-Heer Arendskerke, Heinkenszand, 's-Heerenhoek, Ovezande, Driewegen, Ellewoutsdijk, Boerengat, Terneuzen, Sluis, Philippe, Zandstraat, Boekhoute, Sint-Laureins, Sint-Kruis, Aardenburg, Eede, Middelburg, Sluis, Lapscheure, Retranchement, Cadzand, Nieuwvliet, Groede, Breskens, Hoofdplaat, Schoondijke, IJzendijke, Waterlandkerkje, Koninginnehaven, Hoek, Mauritsfort, and Sluis. Major roads are marked with yellow and blue shields, including N57, N255, N287, N288, N289, N254, N663, N661, N662, N664, N665, N666, N667, N668, N669, N670, N671, N672, N673, N674, N675, N676, N677, N678, N679, N680, N681, N682, N683, N684, N685, N686, N687, N688, N689, N690, N691, N692, N693, N694, N695, N696, N697, N698, N699, N700, N701, N702, N703, N704, N705, N706, N707, N708, N709, N710, N711, N712, N713, N714, N715, N716, N717, N718, N719, N720, N721, N722, N723, N724, N725, N726, N727, N728, N729, N730, N731, N732, N733, N734, N735, N736, N737, N738, N739, N740, N741, N742, N743, N744, N745, N746, N747, N748, N749, N750, N751, N752, N753, N754, N755, N756, N757, N758, N759, N760, N761, N762, N763, N764, N765, N766, N767, N768, N769, N770, N771, N772, N773, N774, N775, N776, N777, N778, N779, N780, N781, N782, N783, N784, N785, N786, N787, N788, N789, N790, N791, N792, N793, N794, N795, N796, N797, N798, N799, N800, N801, N802, N803, N804, N805, N806, N807, N808, N809, N810, N811, N812, N813, N814, N815, N816, N817, N818, N819, N820, N821, N822, N823, N824, N825, N826, N827, N828, N829, N830, N831, N832, N833, N834, N835, N836, N837, N838, N839, N840, N841, N842, N843, N844, N845, N846, N847, N848, N849, N850, N851, N852, N853, N854, N855, N856, N857, N858, N859, N860, N861, N862, N863, N864, N865, N866, N867, N868, N869, N870, N871, N872, N873, N874, N875, N876, N877, N878, N879, N880, N881, N882, N883, N884, N885, N886, N887, N888, N889, N890, N891, N892, N893, N894, N895, N896, N897, N898, N899, N900, N901, N902, N903, N904, N905, N906, N907, N908, N909, N910, N911, N912, N913, N914, N915, N916, N917, N918, N919, N920, N921, N922, N923, N924, N925, N926, N927, N928, N929, N930, N931, N932, N933, N934, N935, N936, N937, N938, N939, N940, N941, N942, N943, N944, N945, N946, N947, N948, N949, N950, N951, N952, N953, N954, N955, N956, N957, N958, N959, N960, N961, N962, N963, N964, N965, N966, N967, N968, N969, N970, N971, N972, N973, N974, N975, N976, N977, N978, N979, N980, N981, N982, N983, N984, N985, N986, N987, N988, N989, N990, N991, N992, N993, N994, N995, N996, N997, N998, N999, N1000. The map also shows the coastline, water bodies, and the border between the Netherlands and Belgium.

Map data ©2025 Google Report a map error

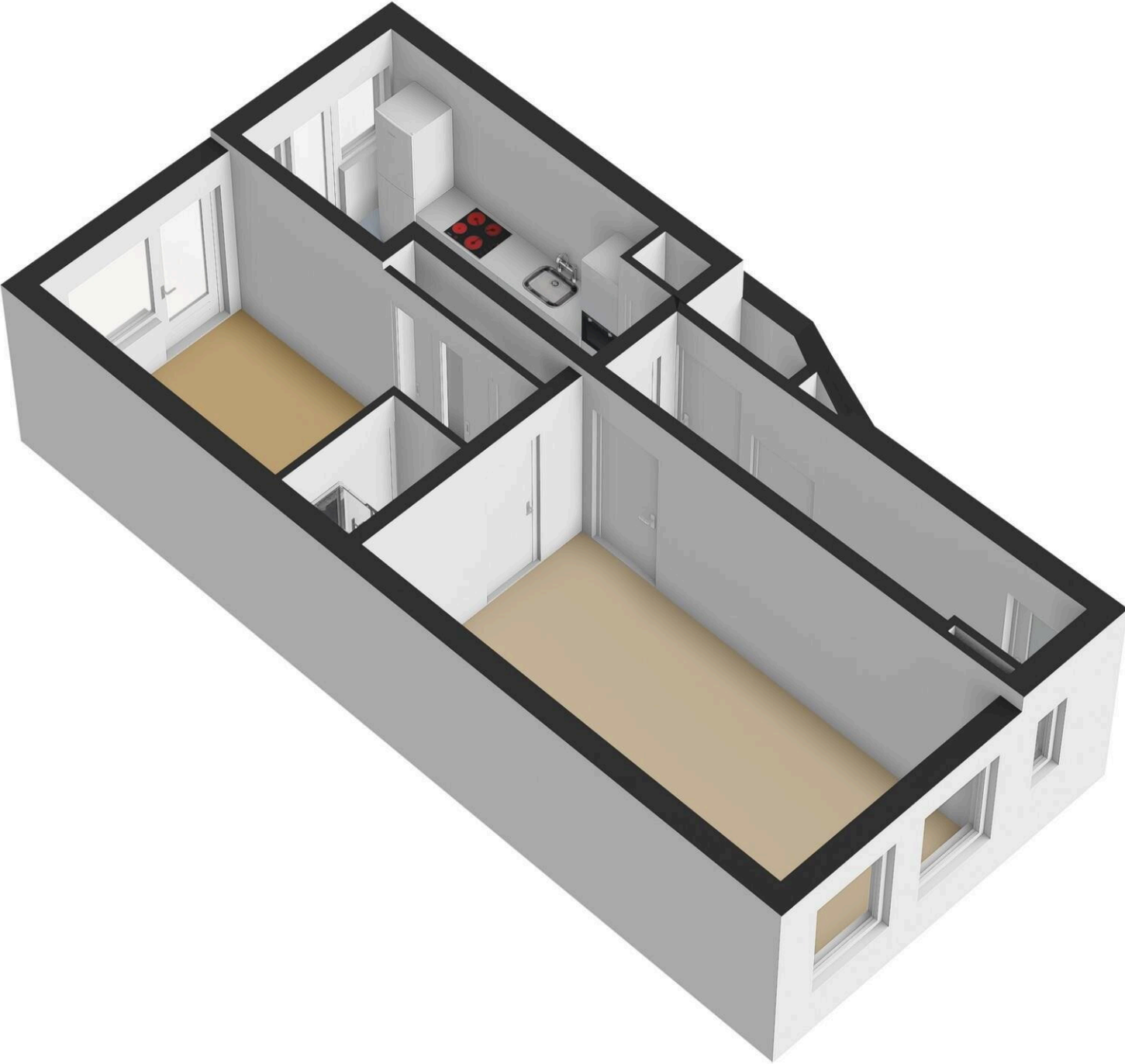








Appartement

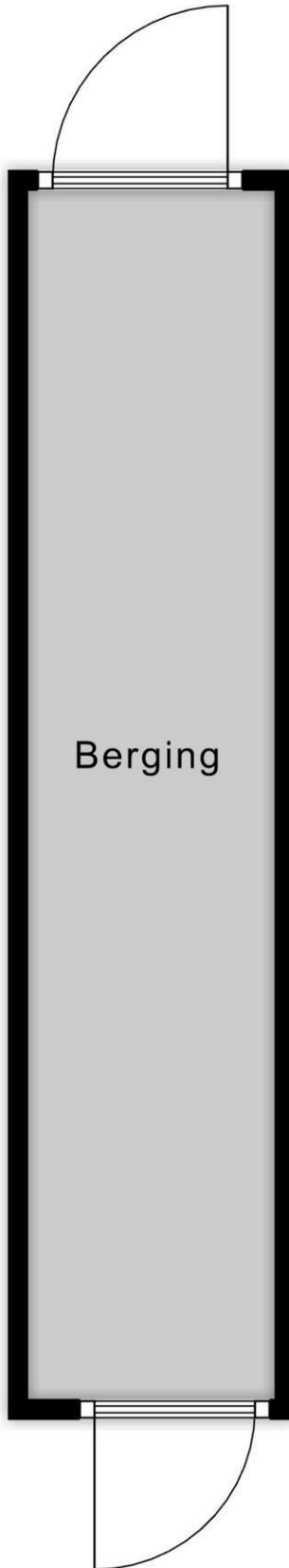


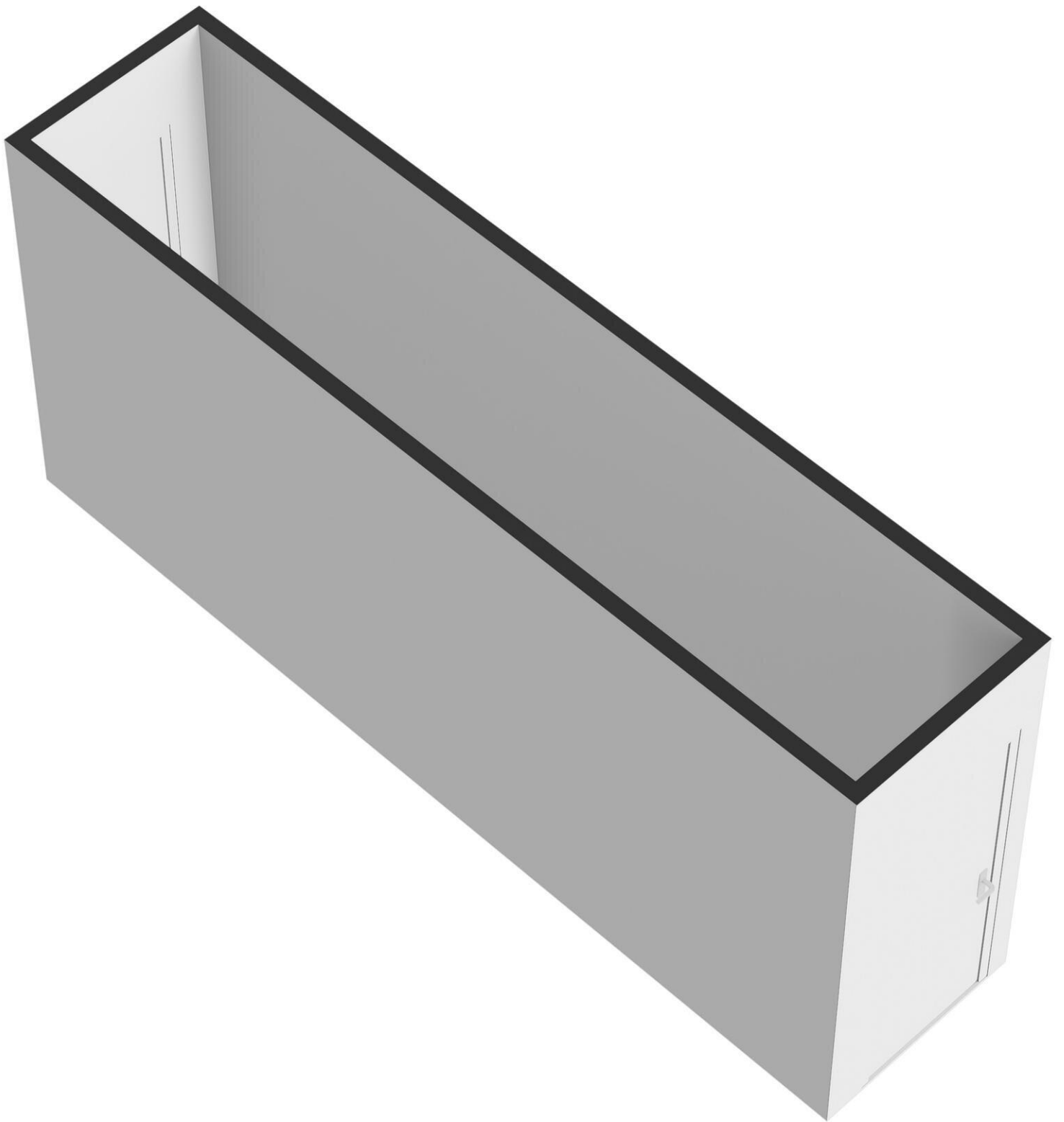
← 1.18 m →

5.81 m

Berging

Berging





Nieuwstraat 104

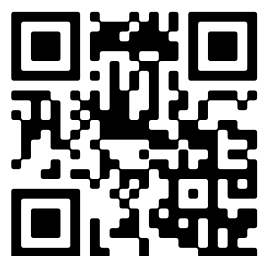
www.nieuwstraat104.nl



Bert Bimmel Makelaardij

Badhuisstraat 16
4381 LS, Vlissingen

www.bertbimmel.nl
0118 - 414 014



📱 Scan Mij!