

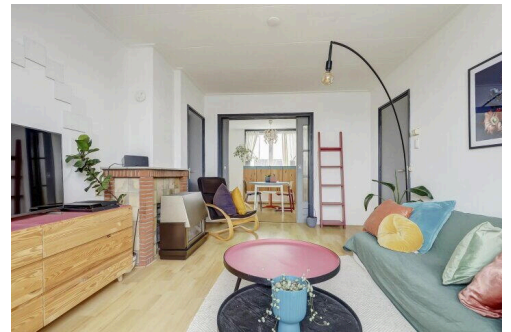
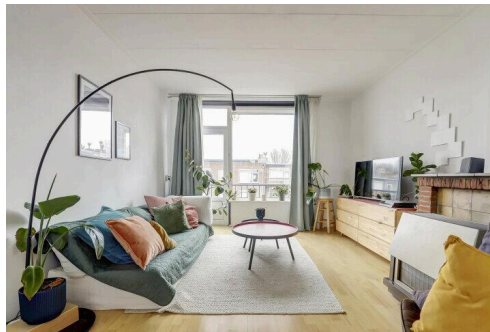
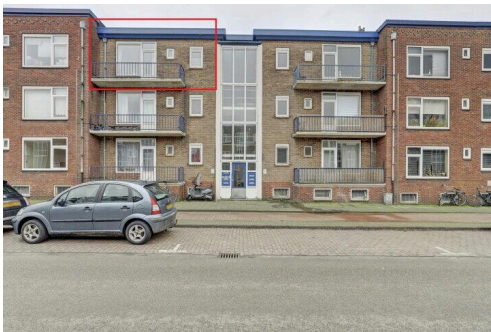
Vlissingen

Paul Krugerstraat 438 | Vraagprijs € 159.500 k.k.



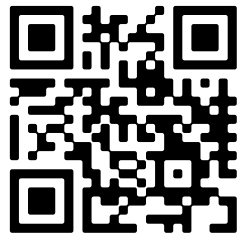
BESCHIKBAAR

WWW.PAULKRUGERSTRAAT438.NL



Type object: Portiekflat, appartement
Bouwjaar: 1956
Woonoppervlakte: 59 m²
Inhoud: 191 m³
Aantal kamers: 3 kamers (2 slaapkamers)
Website: www.paulkrugerstraat438.nl

Bert Bimmel
MAKELAARDIJ



www.bertbimmel.nl | 0118 - 414 014

Omschrijving

Paul Krugerstraat 438, 4381 WV Vlissingen

Een onderhoudsvriendelijk appartement op de bovenste verdieping met een balkon op het zuiden met uitzicht over het Scheldekwartier wat zich in rap tempo ontwikkelt tot een hoogwaardige woonwijk.

Een praktisch en rustig 3-kamer appartement zonder bovenburen met twee volwaardige slaapkamers, waarvan er 1 direct toegang biedt tot de sanitaire ruimte die bestaat uit een douche en een wastafel. De woonkamer is nu en suite waarvan de voorkamer 17 m² en de achterkamer 11 m² groot is. Vanuit de woonkamer toegang tot het 1e balkon op het noorden. De keuken is een aparte ruimte met een functioneel keukenblok en geeft toegang tot het 2e balkon op het zuiden. De vloeren zijn uitgevoerd in beton en voorzien van vloertegels in de keuken en laminaat in de overige ruimtes.

Op de begane grond is een individuele berging van ca. 8 m².

Het appartement heeft een geïsoleerd dak. Alle kozijnen, ramen en deuren zijn uitgevoerd in kunststof met dubbele beglazing.

Gunstig gelegen, op korte afstand van het stadscentrum en de boulevard en tevens de uitvalswegen.

Echt een ideaal appartement voor o.a. starters die betaalbaar willen wonen.

Een gezonde Vereniging van Eigenaren die professioneel wordt geadministreerd. De maandelijkse bijdrage is € 132,-.

Voor meer informatie verwijzen wij u graag naar onze website. Hier vindt u een uitgebreide presentatie van deze woning. Voor het plannen van een bezichtiging, neem contact op met Bert Bimmel Makelaardij (0118-414014) en wij geven u graag een rondleiding in de woning.

Kenmerken

| | |
|---------------|----------------|
| Vraagprijs: | € 159.500 k.k. |
| Aanvaarding: | In overleg |
| Bijdrage vve: | € 132 p/m |

Bouw

| | |
|--------------|--|
| Object type: | Portiekflat, appartement |
| Soort bouw: | Bestaande bouw |
| Bouwjaar: | 1956 |
| Soort dak: | Plat dak bedekt met bitumineuze dakbedekking |

Oppervlakte en inhoud

| | |
|------------------------------|--------|
| Woonoppervlakte: | 59 m² |
| Inhoud: | 191 m³ |
| Externe bergruimte: | 4 m² |
| Gebouwgebonden buitenruimte: | 7 m² |

Indeling

| | |
|------------------------|--------------------------|
| Aantal kamers: | 3 kamers (2 slaapkamers) |
| Aantal badkamers: | 1 badkamer |
| Badkamervoorzieningen: | Douche, wastafel |
| Aantal woonlagen: | 1 woonlaag |

Energie

| | |
|----------------|-----------------------------|
| Energie label: | G |
| Isolatie: | Dubbel glas |
| Verwarming: | Gaskachels |
| Warm water: | Elektrische boiler eigendom |

Buitenruimte

| | |
|-------------------|-------------|
| Ligging: | In woonwijk |
| Balkon dakterras: | Balkon |
| Tuin: | Geen tuin |

Bergruimte

| | |
|---------------------------|--|
| Schuur berging: | Inpandig |
| Voorzieningen schuur: | Voorzien van elektra |
| Soort parkeergelegenheid: | Openbaar parkeren, parkeervergunningen |

Garage

| | |
|---------------|-------------|
| Soort garage: | Geen garage |
|---------------|-------------|

VvE Checklist

| | |
|-------------------------|---------------|
| Inschrijving kvk: | Ja |
| Jaarlijkse vergadering: | Ja |
| Periodieke bijdrage: | Ja, € 132 p/m |
| Reservefonds aanwezig: | Ja |
| Onderhoudsplan: | Ja |
| Opstalverzekering: | Ja |

Op de kaart



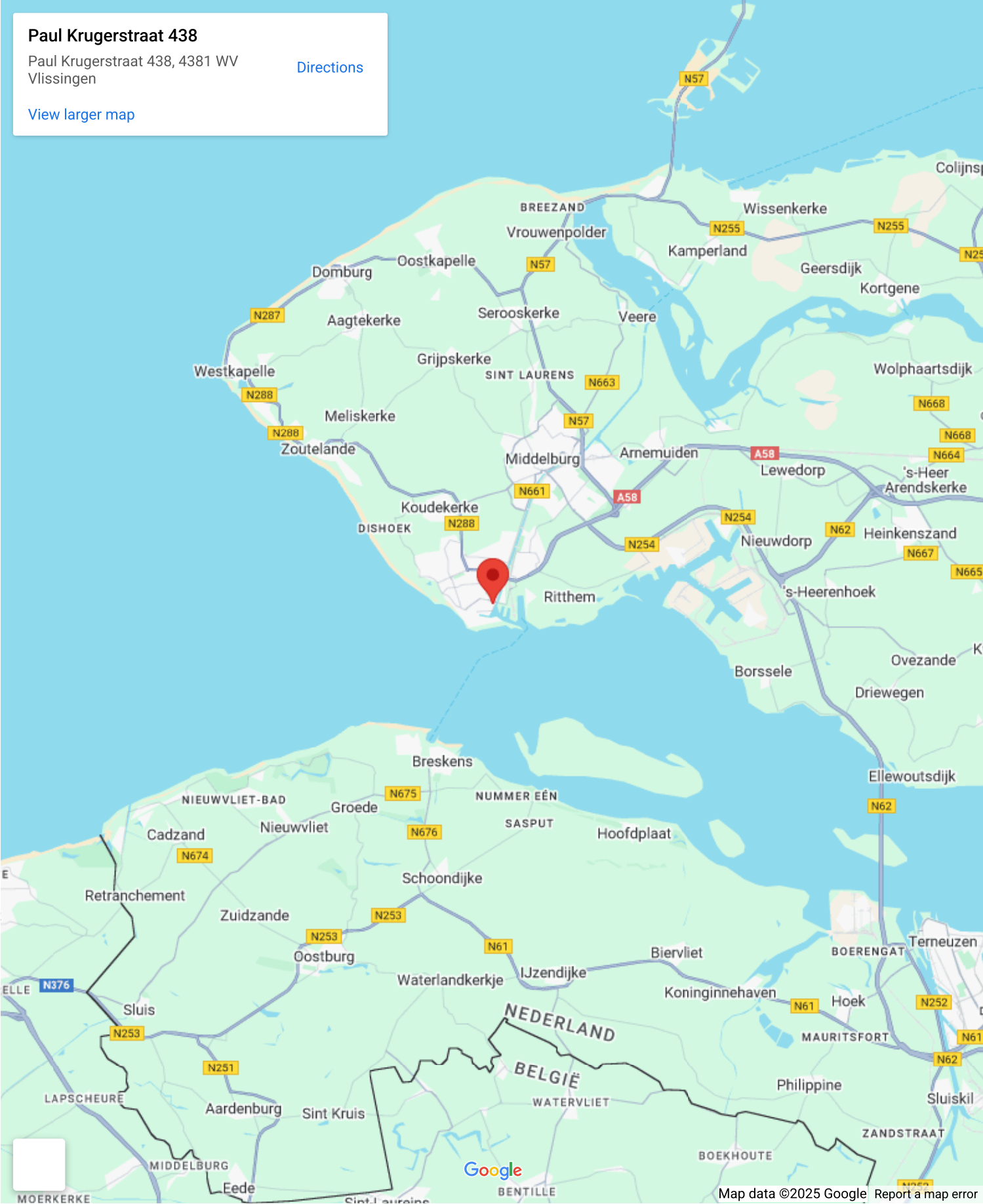
Op de kaart

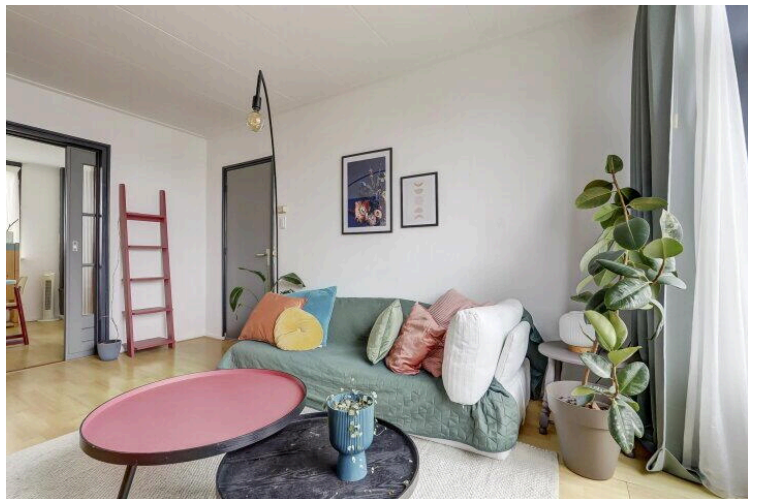
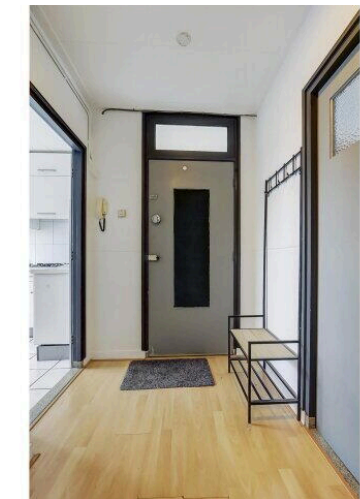
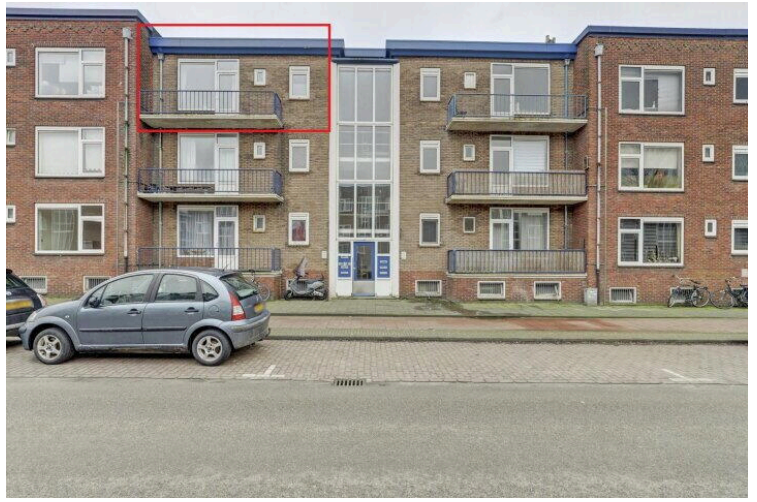
Paul Krugerstraat 438

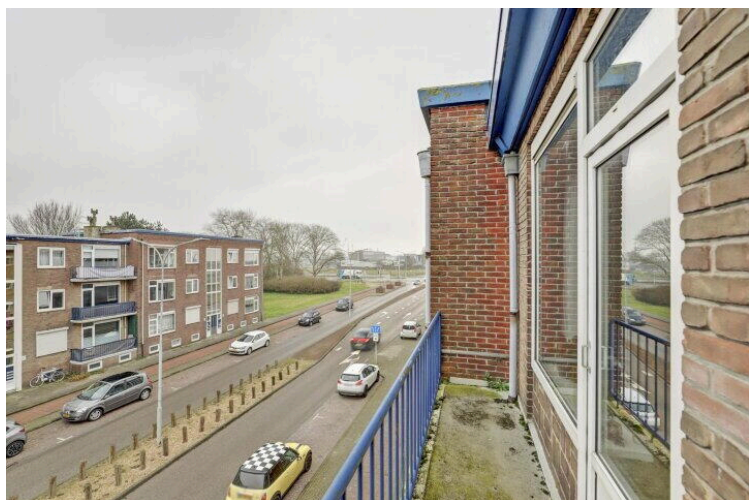
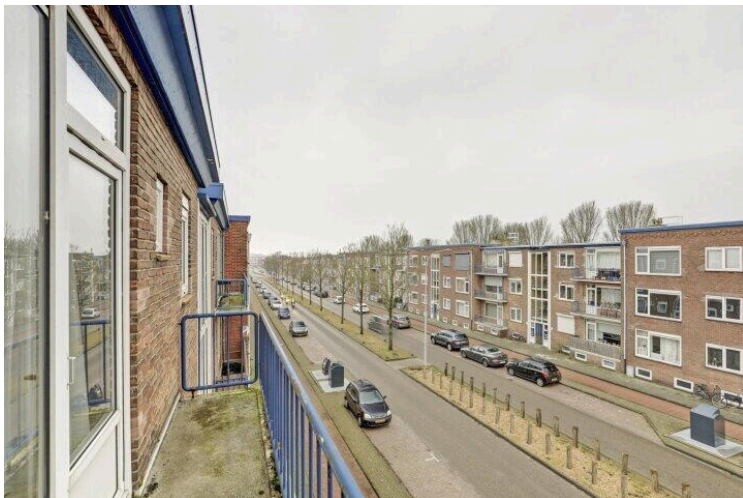
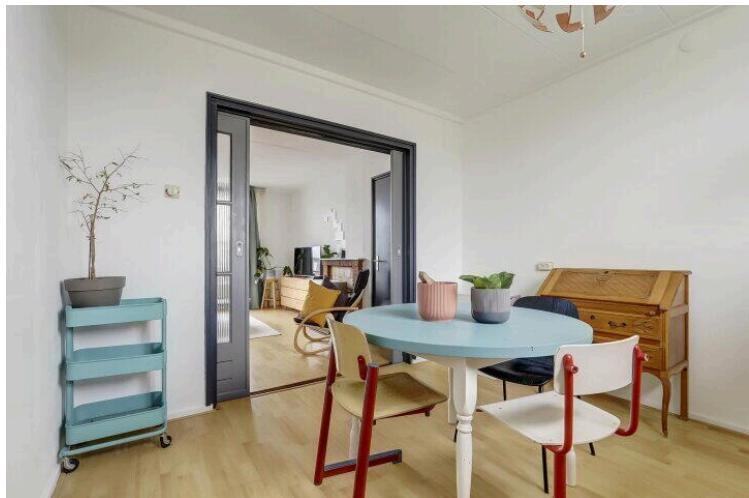
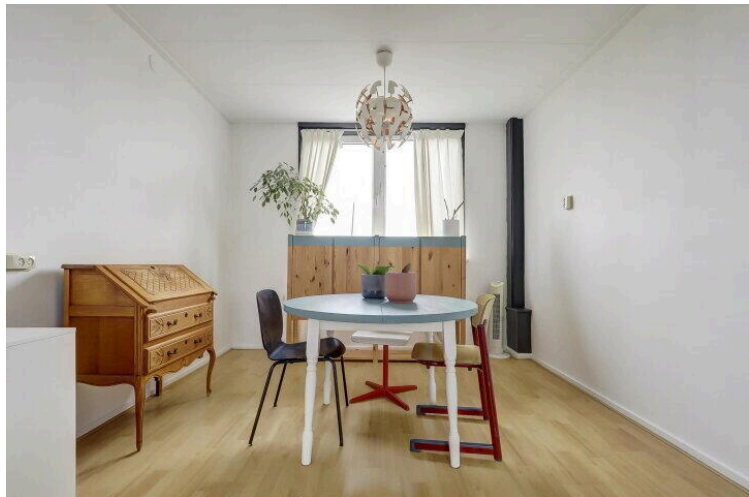
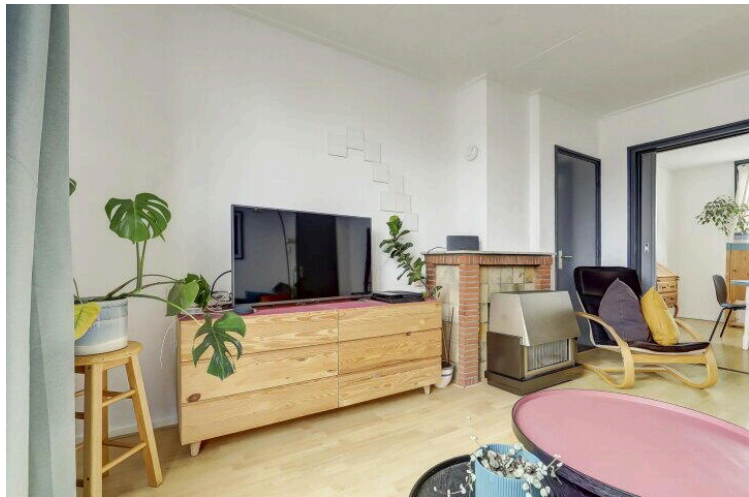
Paul Krugerstraat 438, 4381 WV
Vlissingen

[Directions](#)

[View larger map](#)





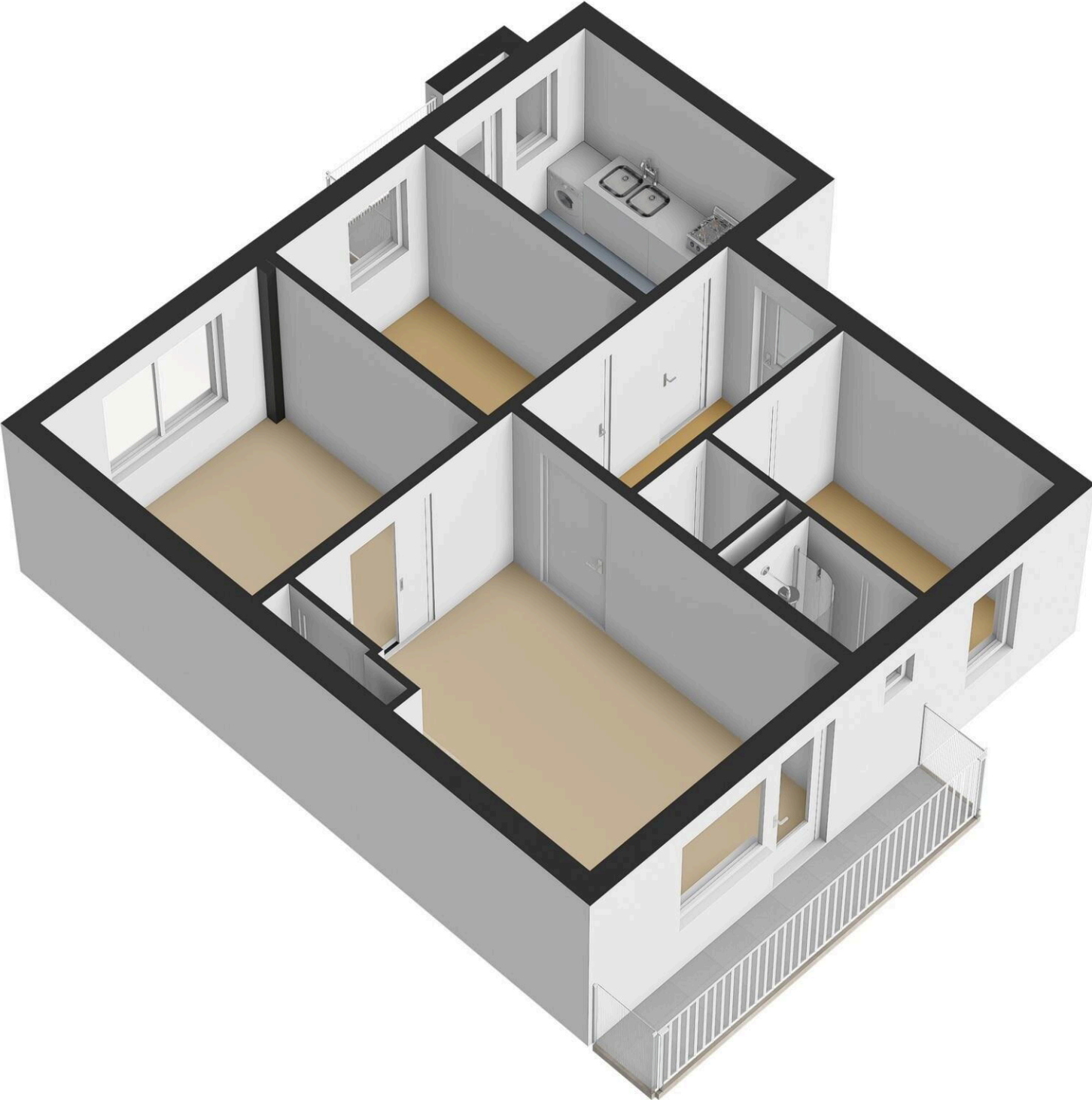








Appartement



Paul Krugerstraat 438

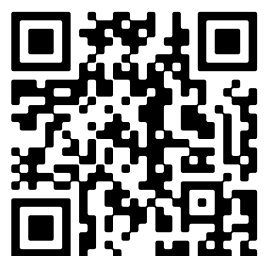
www.paulkrugerstraat438.nl



Bert Bimmel Makelaardij

Badhuisstraat 16
4381 LS, Vlissingen

www.bertbimmel.nl
0118 - 414 014



📱 Scan Mij!