

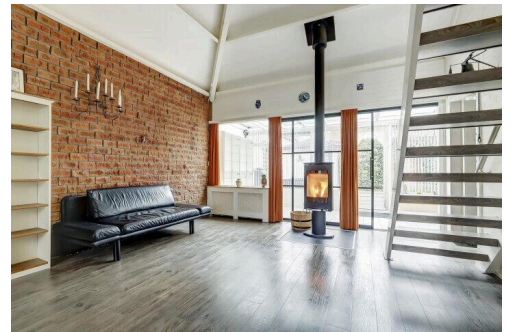
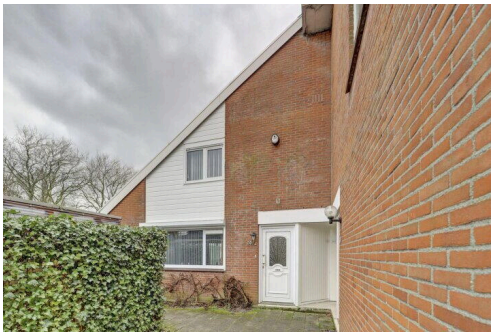
# Vlissingen

Westerzicht 307 | Vraagprijs € 259.000 k.k.



## BESCHIKBAAR

[WWW.WESTERZICHT307.NL](http://WWW.WESTERZICHT307.NL)



|                            |  |
|----------------------------|--|
| <b>Type object:</b>        | Hoekwoning   |
| <b>Bouwjaar:</b>           | 1975   |
| <b>Woonoppervlakte:</b>    | 88 m <sup>2</sup>  |
| <b>Perceeloppervlakte:</b> | 120 m <sup>2</sup>   |
| <b>Inhoud:</b>             | 381 m <sup>3</sup>   |
| <b>Aantal kamers:</b>      | 4 kamers (3 slaapkamers)   |
| <b>Website:</b>            | <a href="http://www.westerzicht307.nl">www.westerzicht307.nl</a> |

**Bert Bimmel**  
MAKELAARDIJ



[www.bertbimmel.nl](http://www.bertbimmel.nl) | 0118 - 414 014

# Omschrijving

## Westerzicht 307, 4385 BA Vlissingen

Aan de rand van de woonwijk Westerzicht gelegen, triowoning met een slaapkamer en badkamer op de begane grond. Op de begane grond is tevens een serre gerealiseerd. Op de 1e verdieping nog 2 slaapkamers en een 2e badkamer. Verder beschikt de woning over een eigen parkeerplaats aan de achterzijde.

### Indeling:

Begane grond: entree; hal; meterkast; toilet; tuingerichte woonkamer met vide en open keuken.

De woonkamer is voorzien van een fraaie en functionele houtkachel. De vide geeft een speels en ruimtelijk effect.

Door de serre is een prettige woonruimte ontstaan. Aangrenzend de slaapkamer met badkamer voorzien van een badkamermeubel, douche en de wasmachineaansluiting.

Eerste verdieping: 2 slaapkamers met beiden toegang naar de badkamer. De badkamer is voorzien van toilet, douche en wastafel.

Zolder: bereikbaar middels een vlizotrap, veel bergruimte en de cv opstelling (Nefit uit 2023).

Tuin: via de tuin is de stenen berging te bereiken. Tevens is in de tuin een blokhut geplaatst. De tuin is onderhoudsvrij, veel privacy en heeft een vrije achterom.

Kortom, een heerlijke plek om te wonen. Enthousiast geworden? Bel snel voor een bezichtigingsafspraak.

Voor meer informatie verwijzen wij u graag naar onze website. Hier vindt u een uitgebreide presentatie van deze woning. Voor het plannen van een bezichtiging neemt u contact op met Bert Bimmel Makelaardij (0118-414014) Wij geven u graag een rondleiding in deze woning.

## Kenmerken

|              |                |
|--------------|----------------|
| Vraagprijs:  | € 259.000 k.k. |
| Aanvaarding: | In overleg     |

## Bouw

|              |  |
|--------------|--|
| Object type: | Eengezinswoning, hoekwoning                  |
| Soort bouw:  | Bestaande bouw                               |
| Bouwjaar:    | 1975   |
| Soort dak:   | Zadeldak bedekt met bitumineuze dakbedekking |

## Oppervlakte en inhoud

|                           |        |
|---------------------------|--------|
| Woonoppervlakte:          | 88 m²  |
| Perceeloppervlakte:       | 120 m² |
| Inhoud:                   | 381 m³ |
| Overige inpandige ruimte: | 9 m²   |
| Externe bergruimte:       | 3 m²   |

## Indeling

|                        |  |
|------------------------|--|
| Aantal kamers:         | 4 kamers (3 slaapkamers)   |
| Aantal badkamers:      | 2 badkamers  |
| Badkamervoorzieningen: | Douche, wastafelmeubel, wasmachineaansluiting toilet, douche, wastafel |
| Aantal woonlagen:      | 3 woonlagen  |
| Voorzieningen:         | Mechanische ventilatie, rolluiken, rookkanaal, schuifpui, dakraam      |

## Energie

|                |   |
|----------------|---|
| Energie label: | C   |
| Isolatie:      | Muurisolatie, vloerisolatie, dubbel glas          |
| Verwarming:    | Cv-ketel, houtkachel                              |
| Warm water:    | Cv-ketel  |
| Cv ketel:      | Nefit combiketel gas gestookt uit 2023 (eigendom) |

## Buitenruimte

|          |             |
|----------|-------------|
| Ligging: | In woonwijk |
|----------|-------------|

|               |  |
|---------------|--|
| Tuin:         | Achtertuint                                      |
| Achtertuint:  | 45 m² (7.5 meter diep en 6 meter breed)          |
| Ligging tuin: | Gelegen op het oosten en bereikbaar via achterom |

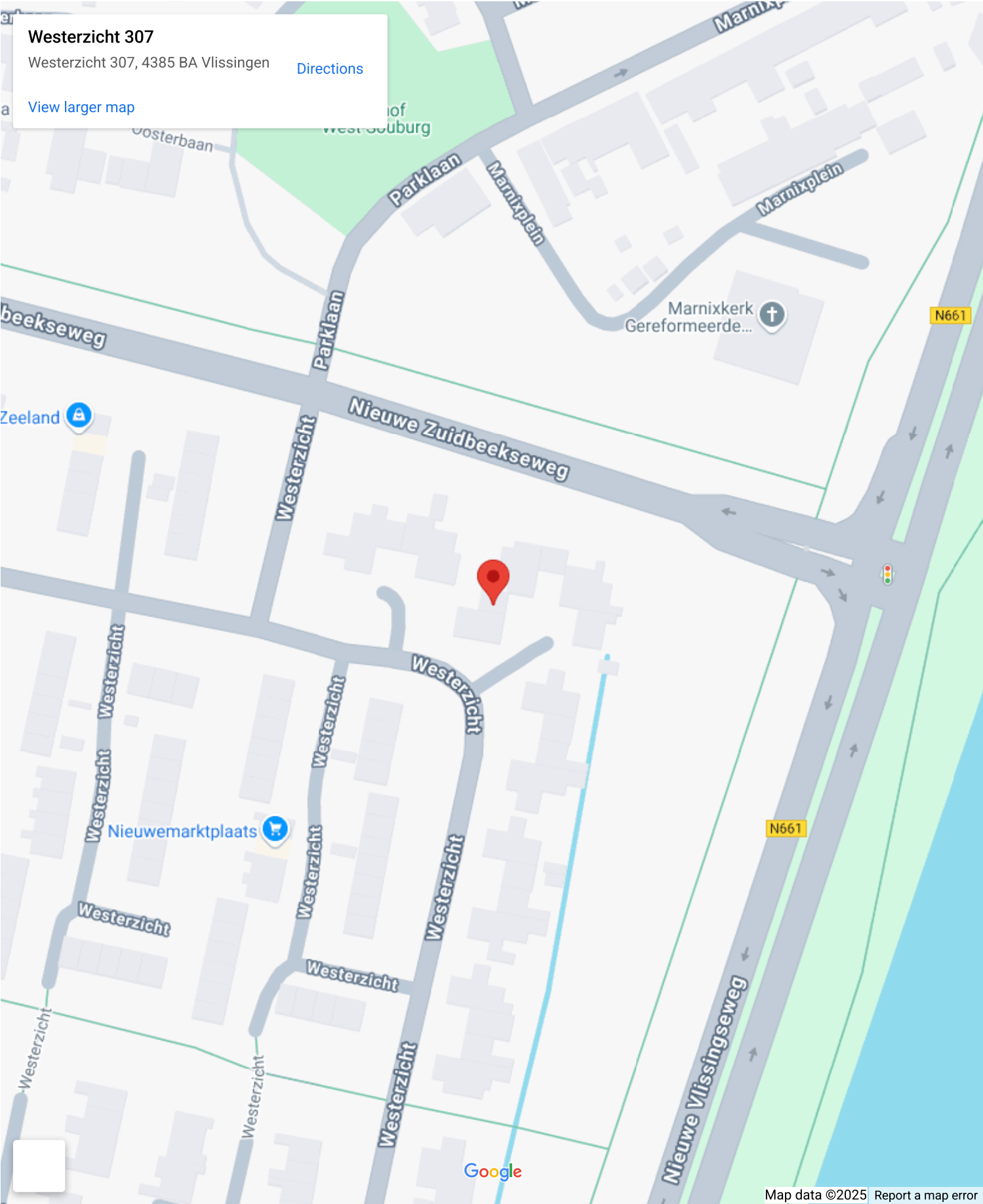
**Bergruimte**

|                           |                      |
|---------------------------|----------------------|
| Schuur berging:           | Aangebouwd steen     |
| Voorzieningen schuur:     | Voorzien van elektra |
| Soort parkeergelegenheid: | Op eigen terrein     |

**Garage**

|               |             |
|---------------|-------------|
| Soort garage: | Geen garage |
|---------------|-------------|

# Op de kaart



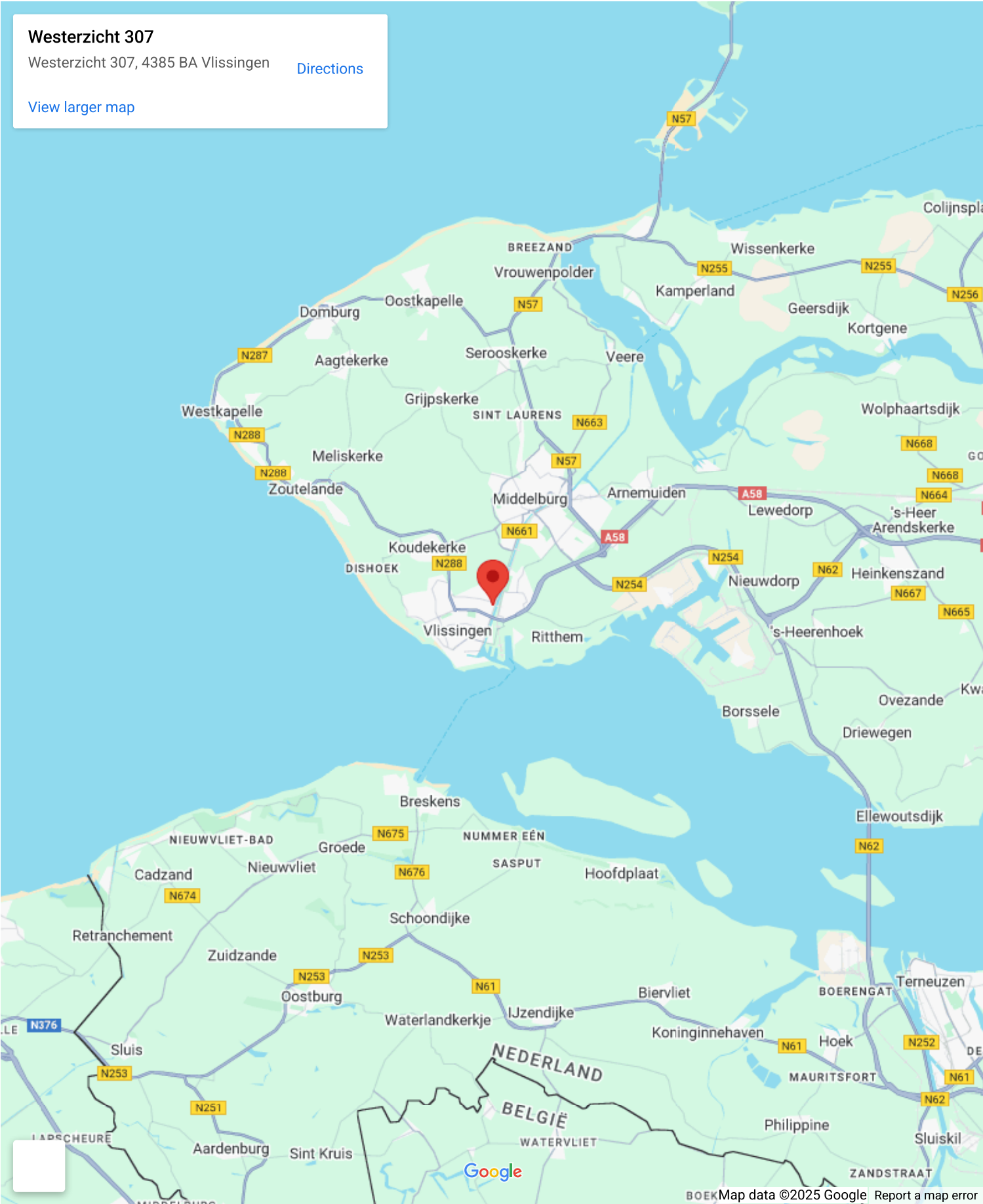


# Op de kaart

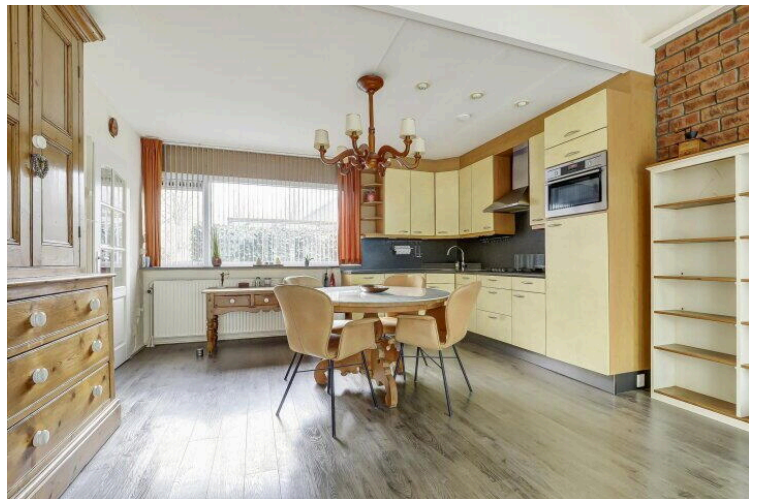
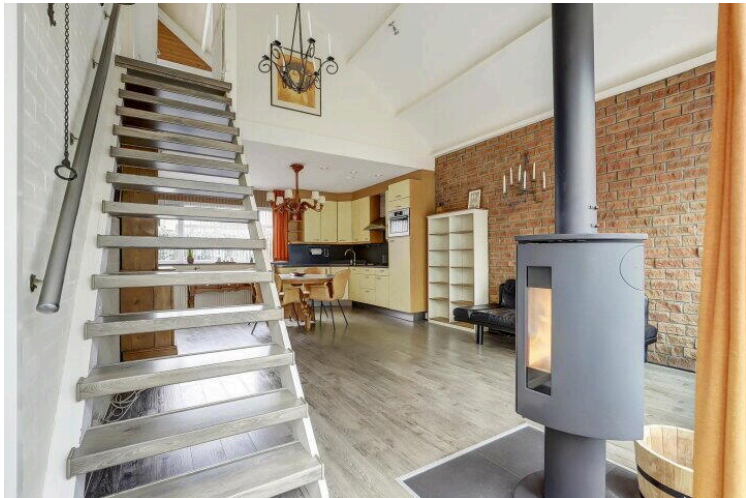
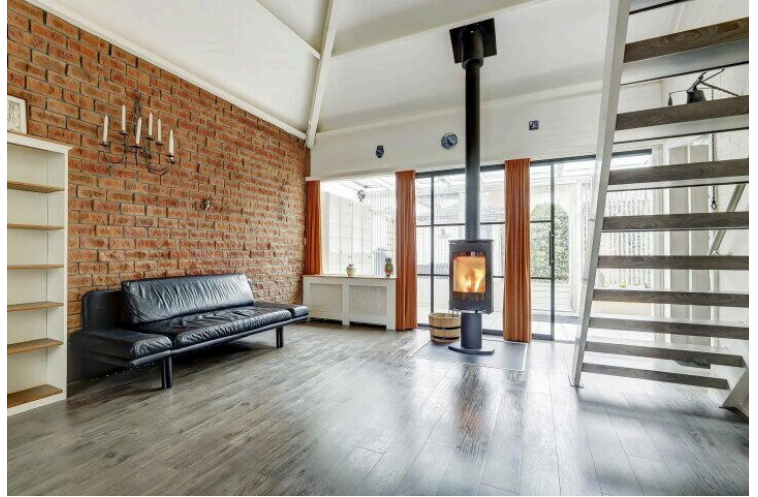
## Westerzicht 307

Westerzicht 307, 4385 BA Vlissingen [Directions](#)

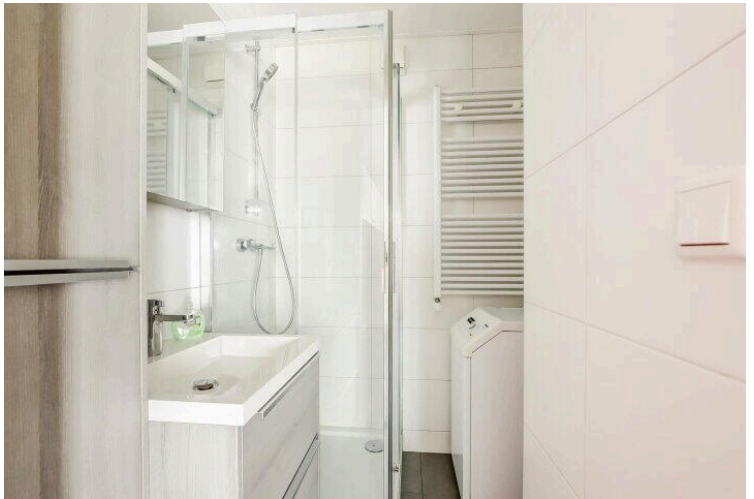
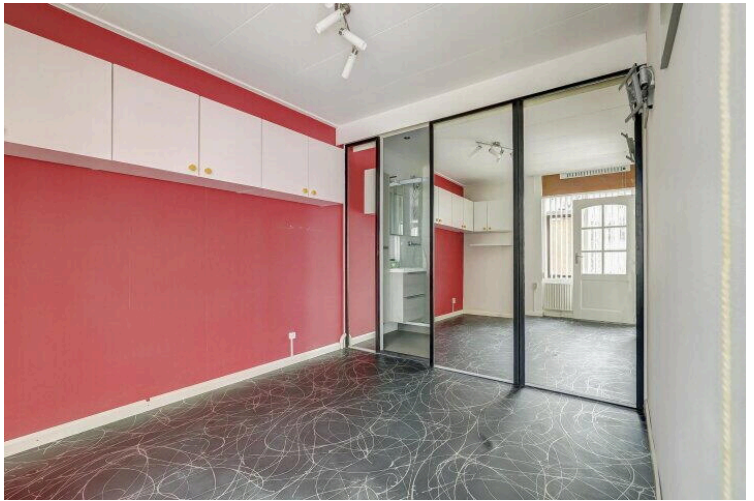
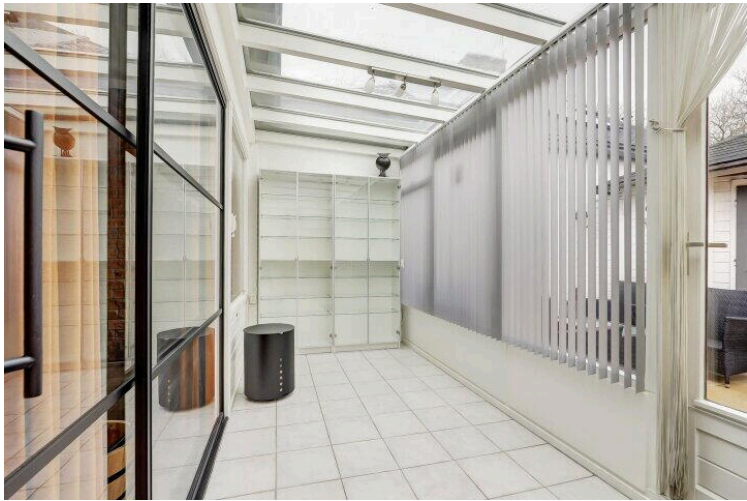
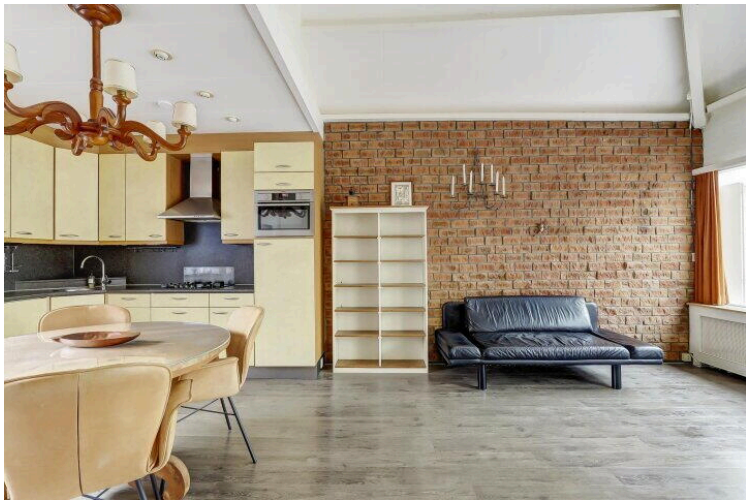
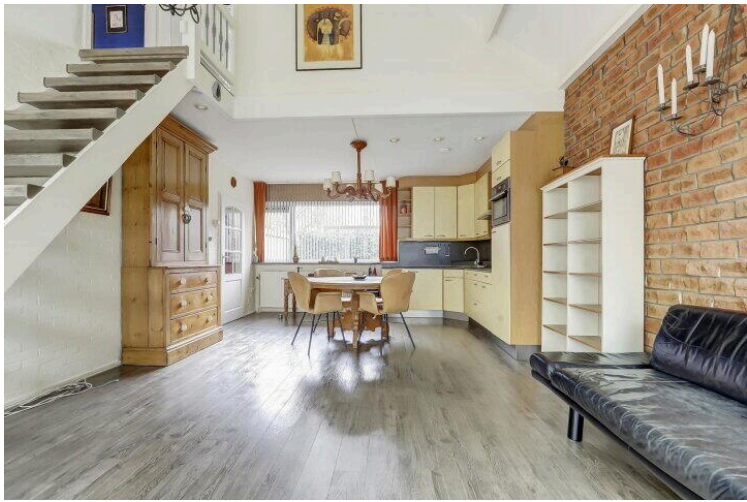
[View larger map](#)



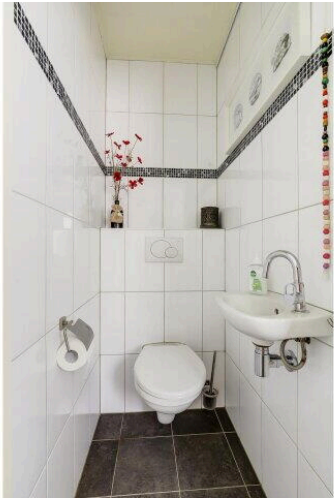












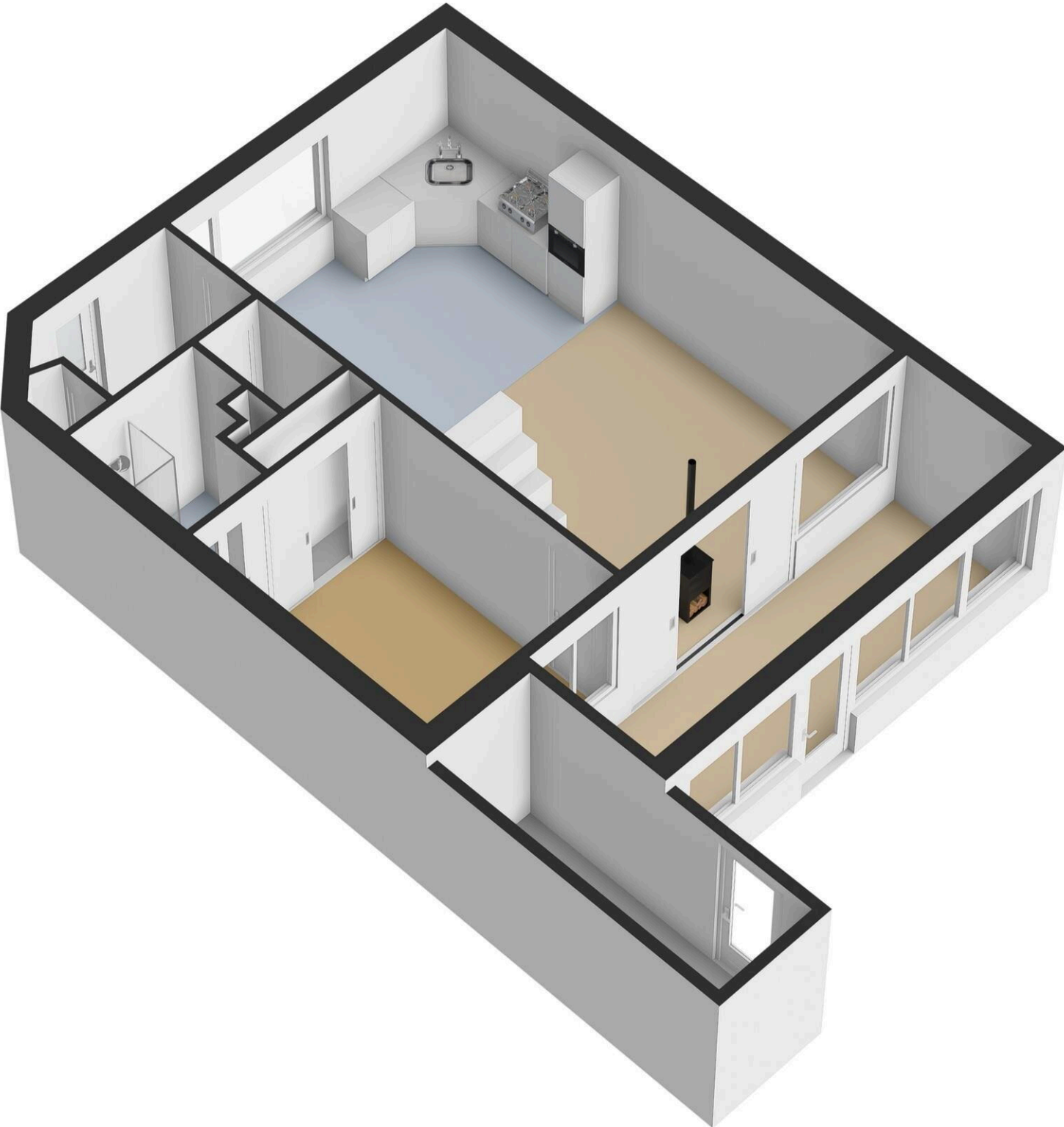




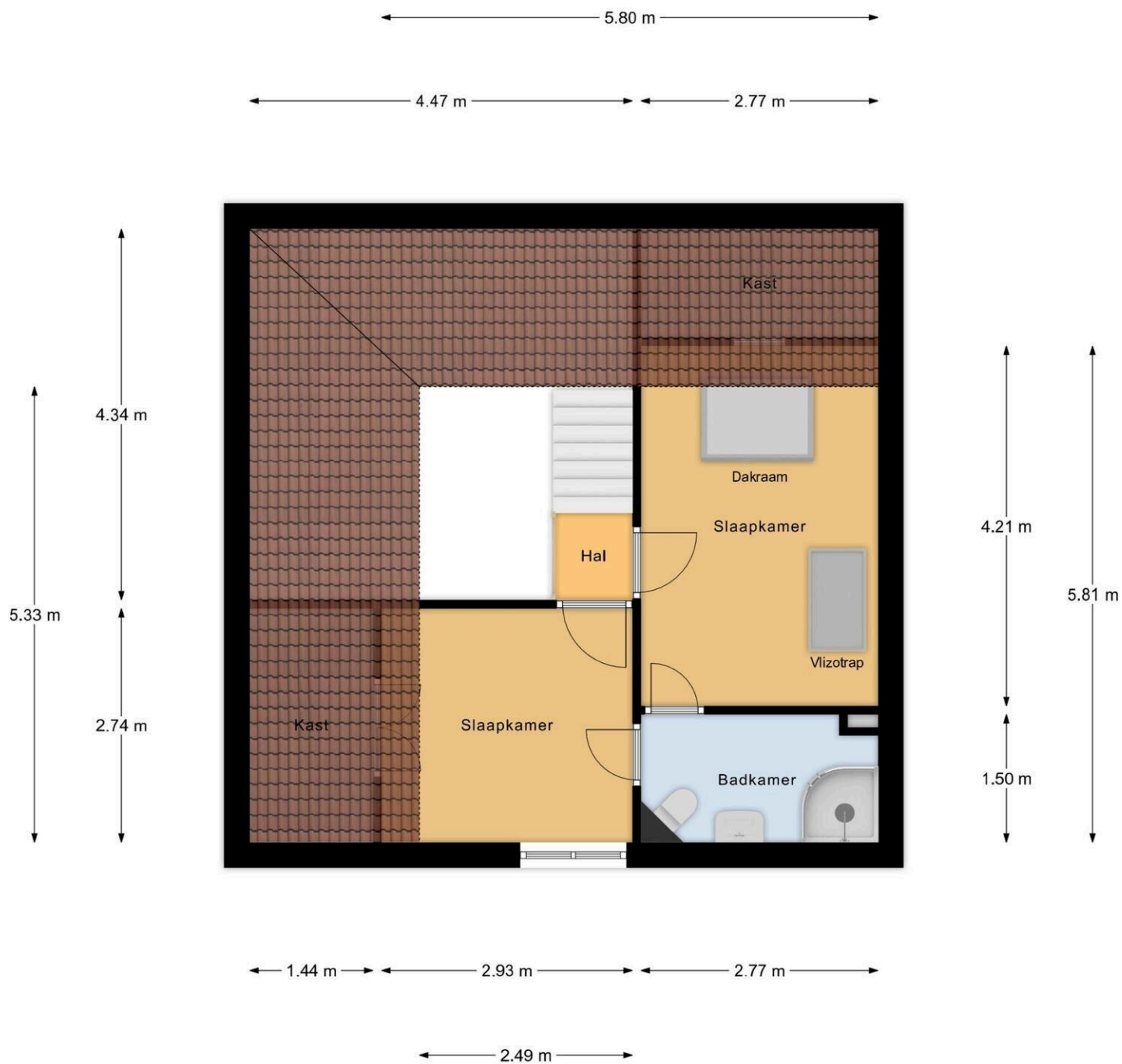




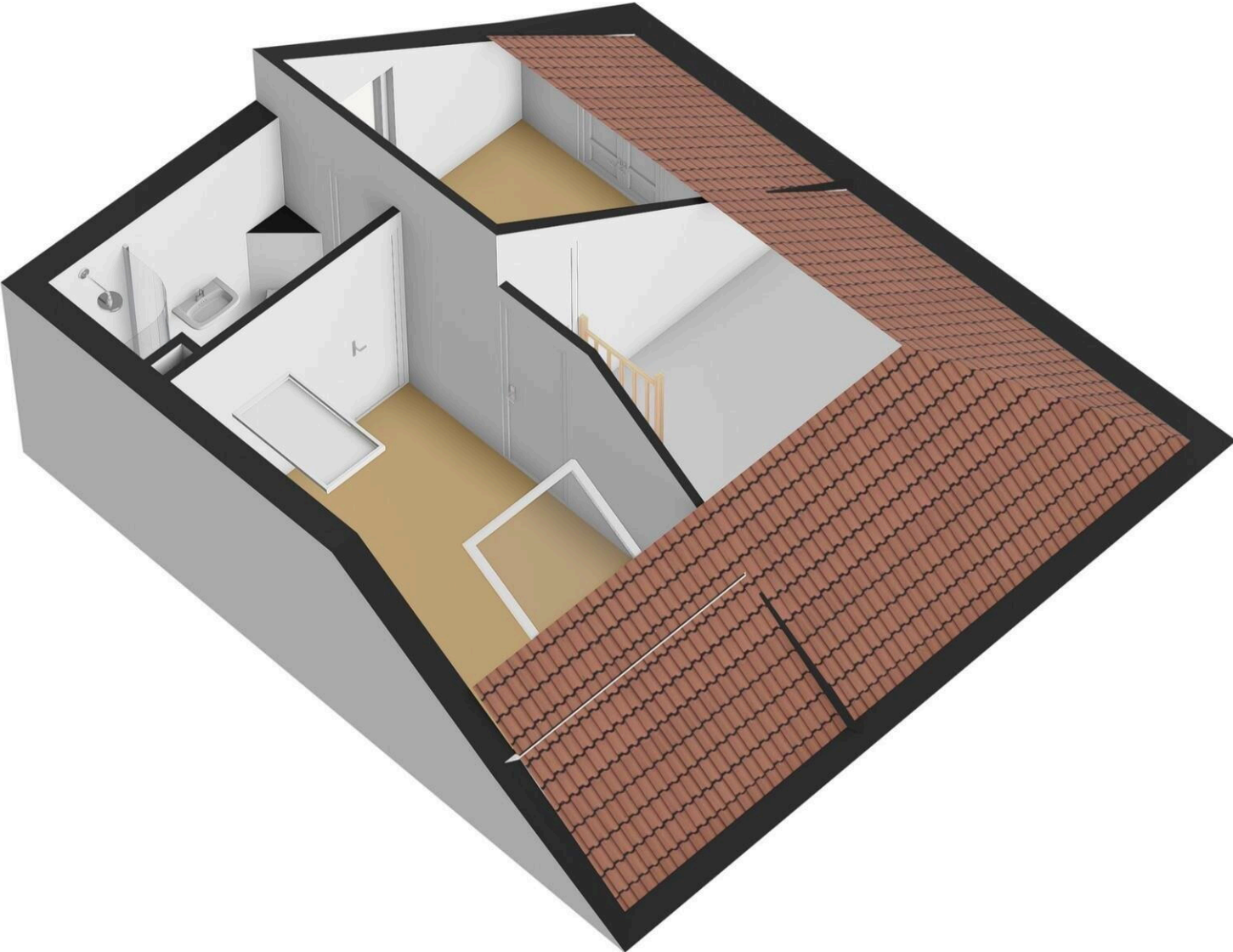
Begane Grond







Eerste Verdieping

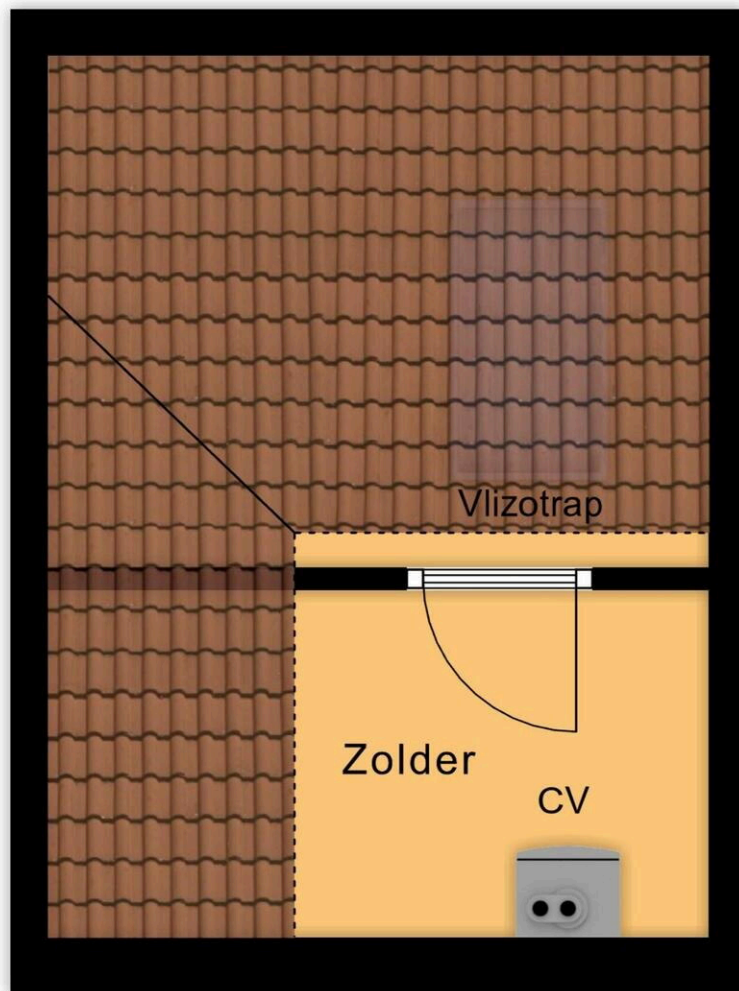




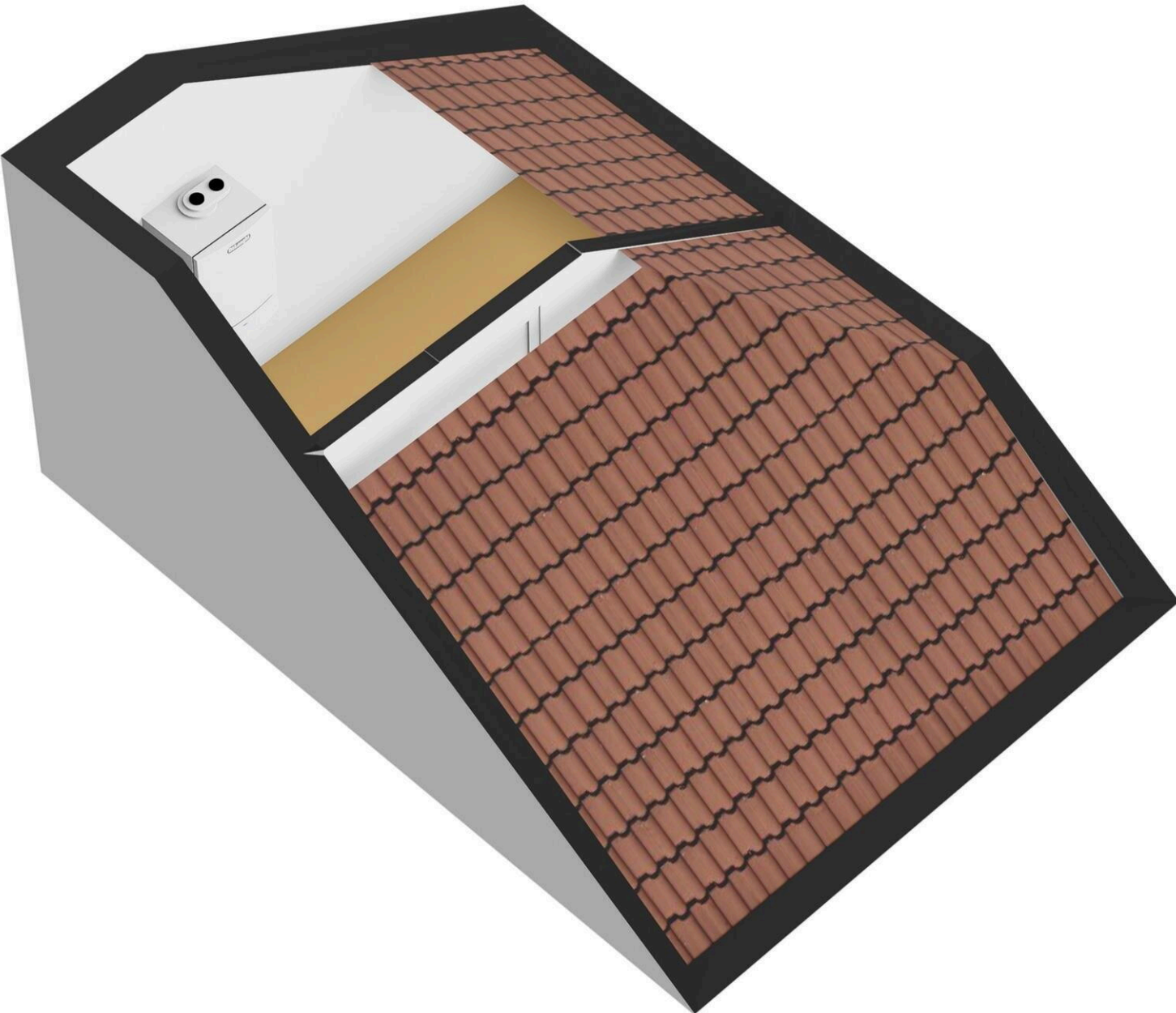
2.85 m

1.50 m

2.21 m

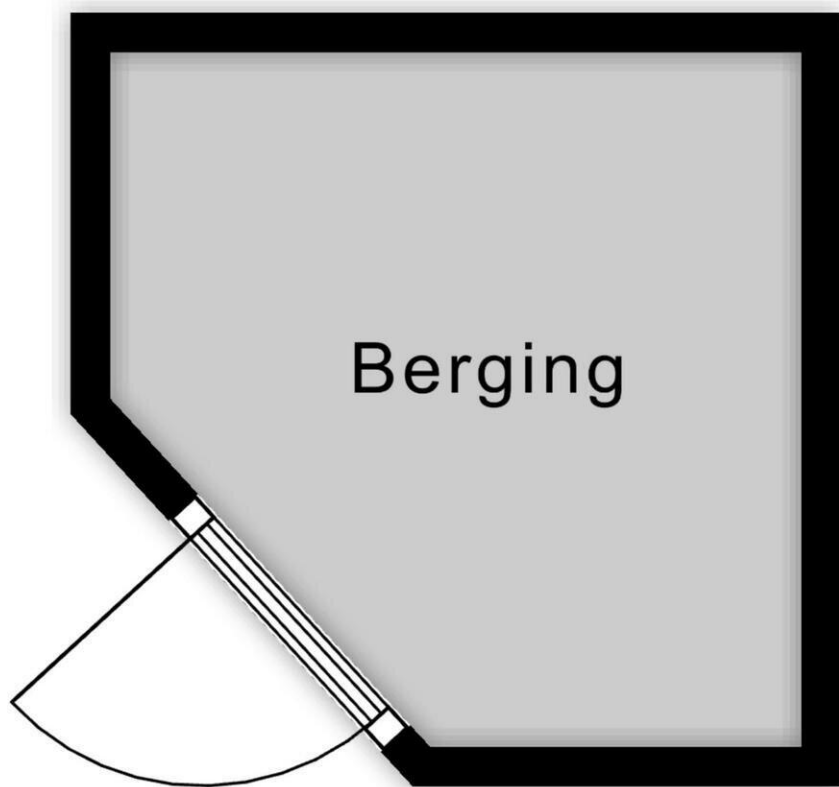


Zolder



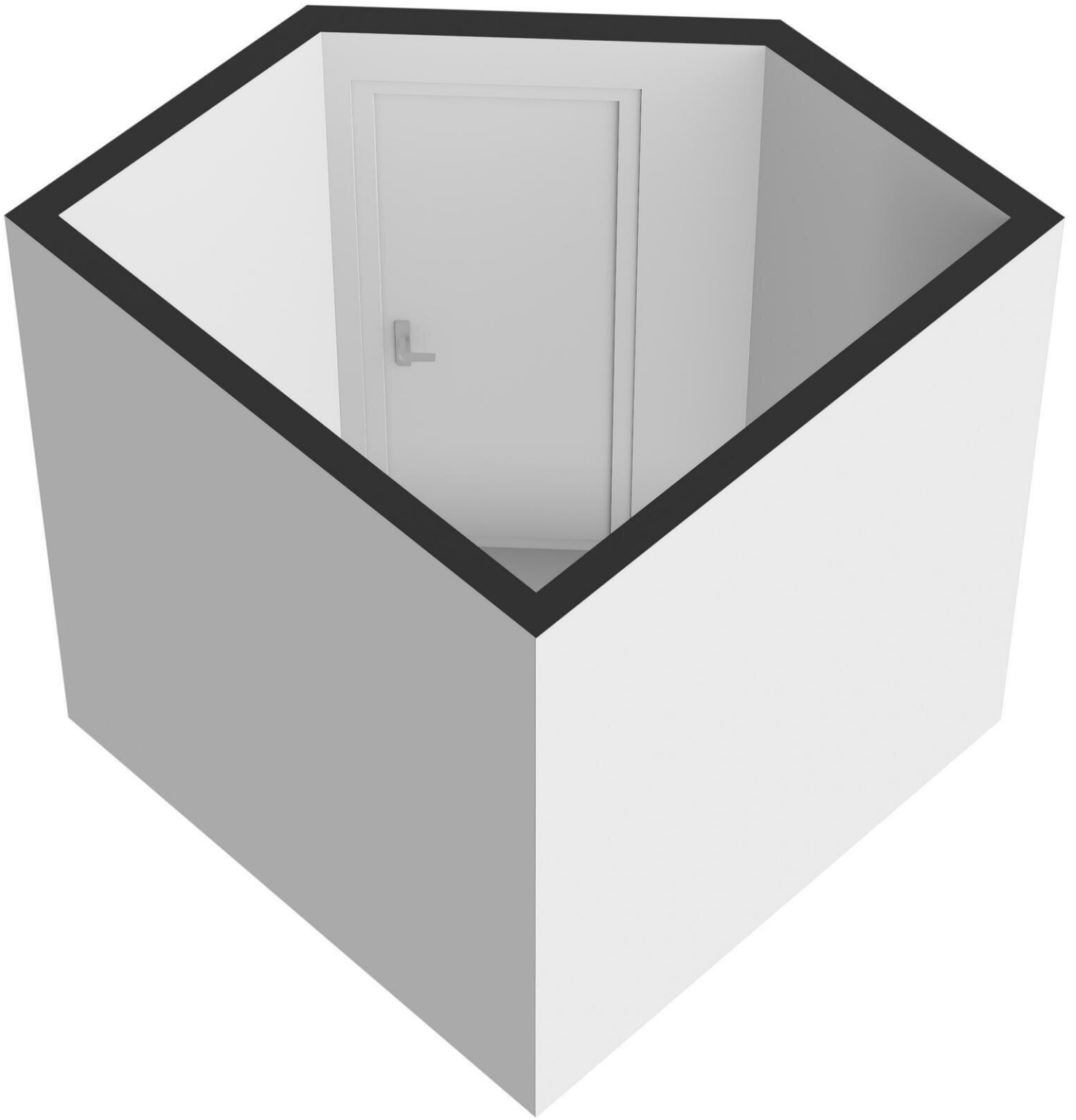


← 1.74 m →



↑  
1.75 m  
↓

Berging



# Westerzicht 307

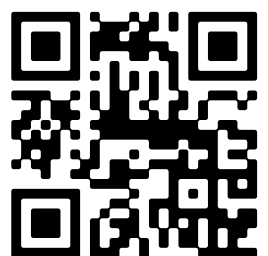
[www.westerzicht307.nl](http://www.westerzicht307.nl)



## Bert Bimmel Makelaardij

Badhuisstraat 16  
4381 LS, Vlissingen

[www.bertbimmel.nl](http://www.bertbimmel.nl)  
0118 - 414 014



📱 Scan Mij!